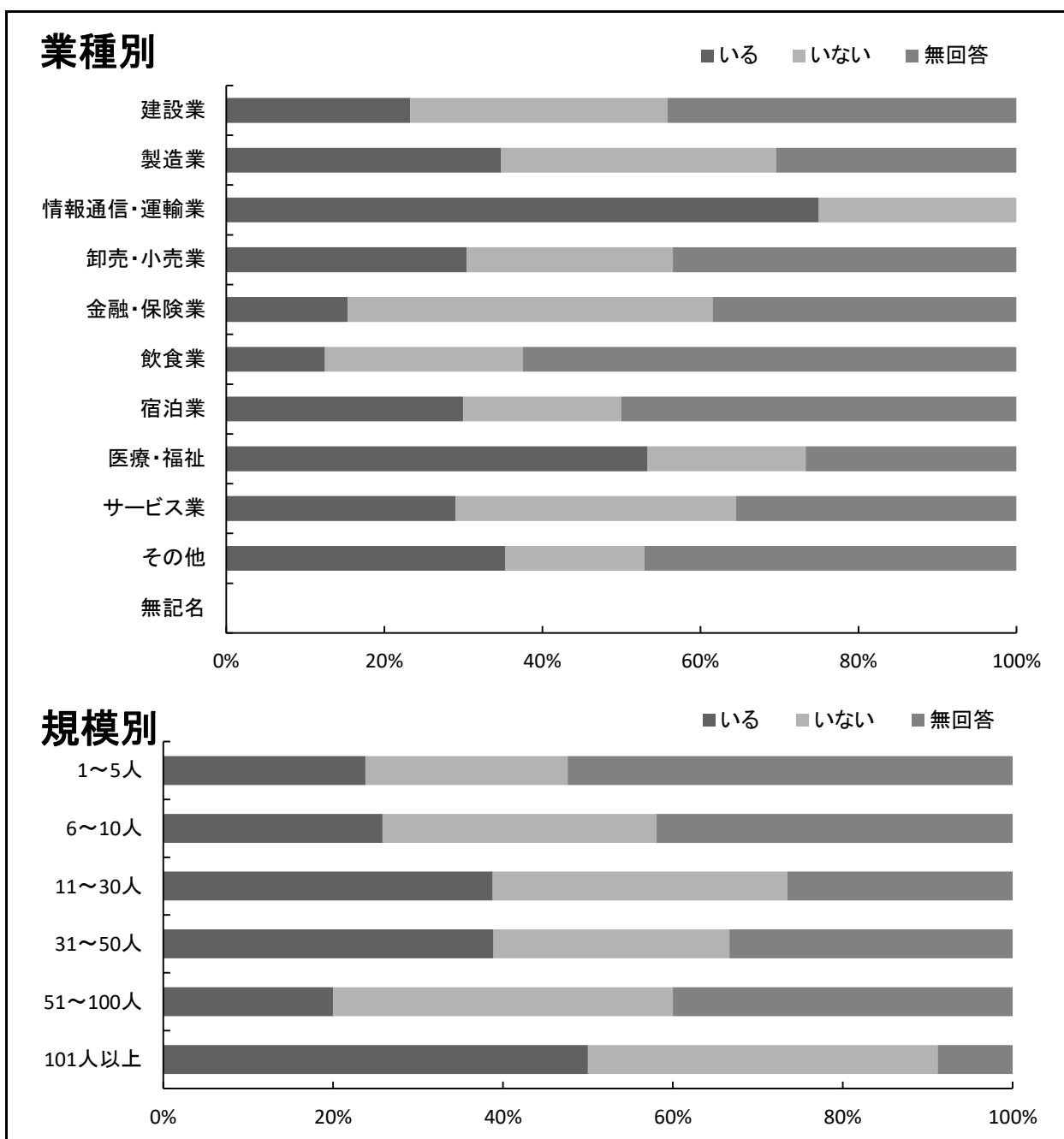
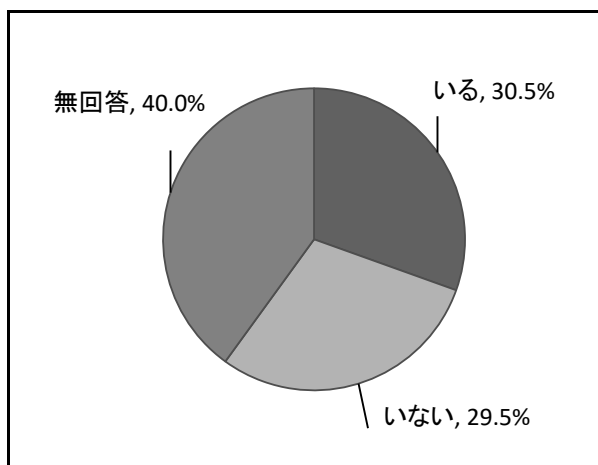


女性管理職を配置している事業所の割合は、全体の30.5%（210社中64社）である。

業種別では、「情報通信・運輸業」において女性管理職を配置している事業所の割合が75.0%（4社中3社）と最も高い。

規模別では、従業員数が「101人以上」の事業所において女性管理職を配置している事業所の割合が50.0%（34社中17社）と最も高い。



29-1 女性管理職の有無

女性管理職の有無 (%)

	いる	いない	無回答
全体	30.5%	29.5%	40.0%

女性管理職の有無 (社)

	いる	いない	無回答	全体
全体	64社	62社	84社	210社

業種別 女性管理職の有無 (%)

業種別	いる	いない	無回答
建設業	23.3%	32.6%	44.2%
製造業	34.8%	34.8%	30.4%
情報通信・運輸業	75.0%	25.0%	
卸売・小売業	30.4%	26.1%	43.5%
金融・保険業	15.4%	46.2%	38.5%
飲食業	12.5%	25.0%	62.5%
宿泊業	30.0%	20.0%	50.0%
医療・福祉	53.3%	20.0%	26.7%
サービス業	29.0%	35.5%	35.5%
その他	35.3%	17.6%	47.1%
無記名			

業種別 女性管理職の有無 (社)

業種別	いる	いない	無回答	全体
建設業	10社	14社	19社	43社
製造業	8社	8社	7社	23社
情報通信・運輸業	3社	1社		4社
卸売・小売業	14社	12社	20社	46社
金融・保険業	2社	6社	5社	13社
飲食業	1社	2社	5社	8社
宿泊業	3社	2社	5社	10社
医療・福祉	8社	3社	4社	15社
サービス業	9社	11社	11社	31社
その他	6社	3社	8社	17社
無記名				
合計	64社	62社	84社	210社

規模別 女性管理職の有無 (%)

規模別	いる	いない	無回答
1~5人	23.8%	23.8%	52.4%
6~10人	25.8%	32.3%	41.9%
11~30人	38.8%	34.7%	26.5%
31~50人	38.9%	27.8%	33.3%
51~100人	20.0%	40.0%	40.0%
101人以上	50.0%	41.2%	8.8%

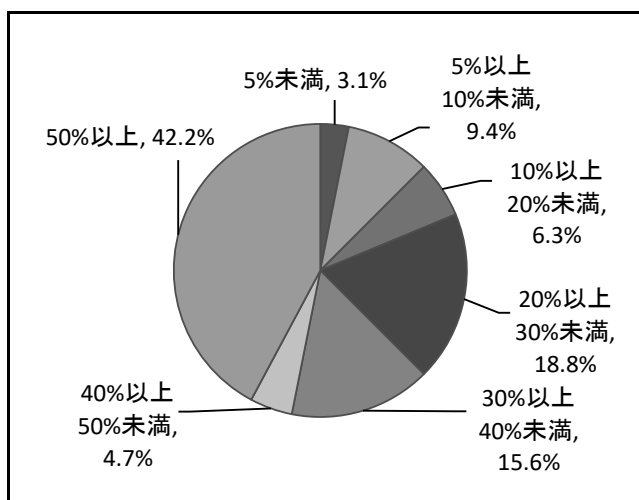
規模別 女性管理職の有無 (社)

規模別	いる	いない	無回答	全体
1~5人	10社	10社	22社	42社
6~10人	8社	10社	13社	31社
11~30人	19社	17社	13社	49社
31~50人	7社	5社	6社	18社
51~100人	3社	6社	6社	15社
101人以上	17社	14社	3社	34社
合計	64社	62社	63社	189社

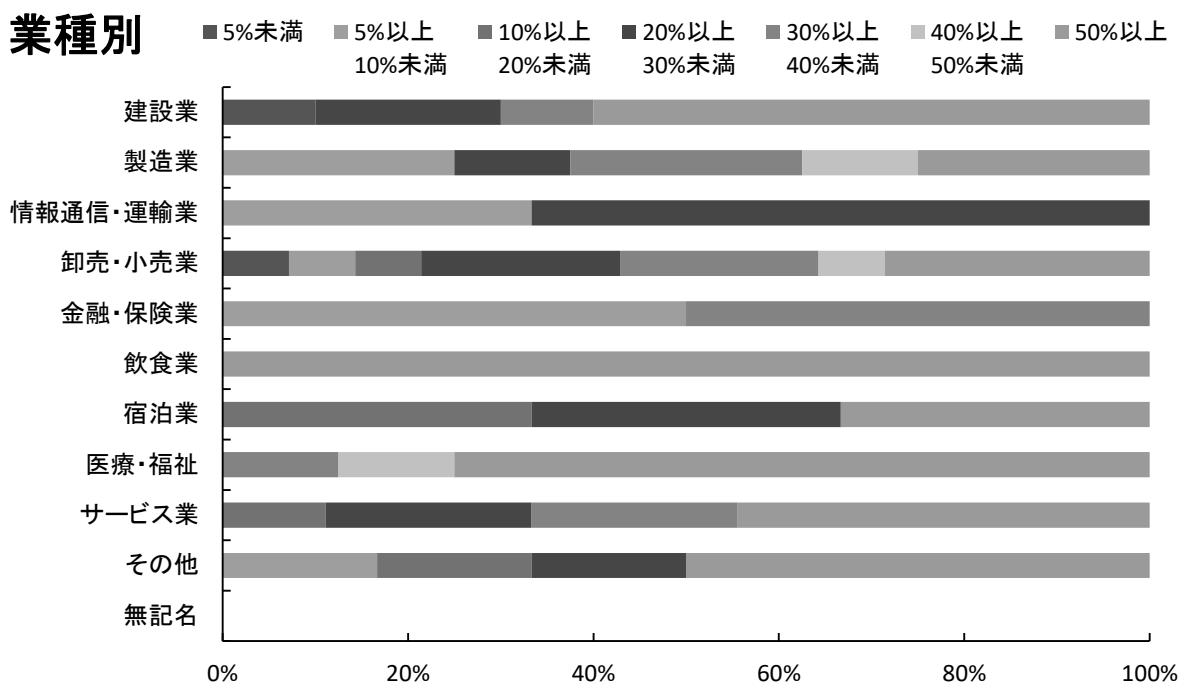
女性管理職を配置している事業所において、管理職全体のうち女性管理職の占める割合が「50%以上」と回答した事業所の割合が全体の42.2%（64社中27社）と最も高い。

業種別で見ると、全体的に全管理職に占める女性管理職の割合が「50%以上」である事業所が多くみられるが、「情報通信・運輸業」や「金融・保険業」など女性管理職の割合が5割に満たない業種もみられる。

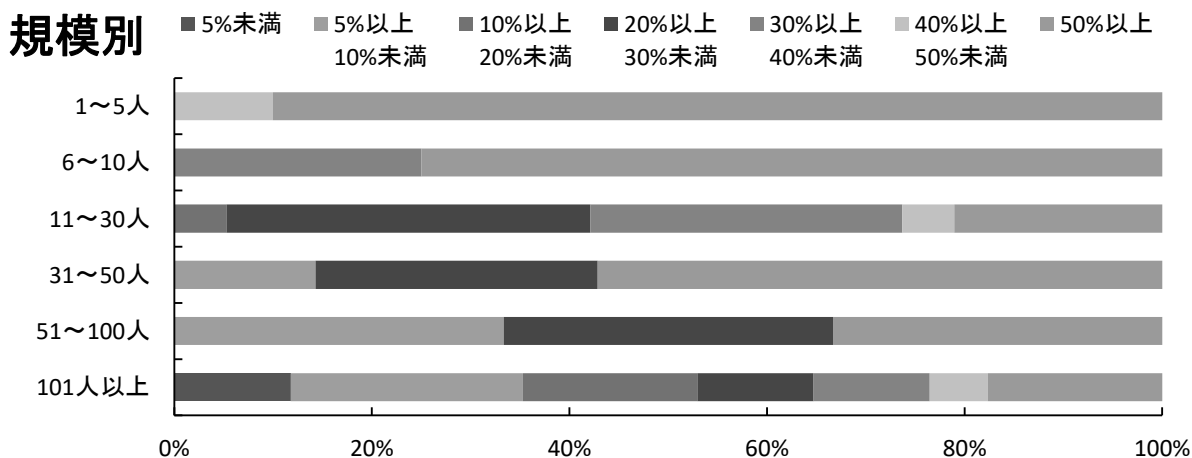
規模別で見ると、従業員数が「1～5人」の事業所において全管理職に占める女性管理職の割合が90.0%（10社中9社）と最も高い一方で、「101人以上」の事業所においては17.6%（17社中3社）と最も低い。



業種別



規模別



29-2 全管理職のうち女性管理職の占める割合

全管理職のうち女性管理職の占める割合 (%)

	5%未満	5%以上 10%未満	10%以上 20%未満	20%以上 30%未満	30%以上 40%未満	40%以上 50%未満	50%以上
全体	3.1%	9.4%	6.3%	18.8%	15.6%	4.7%	42.2%

全管理職のうち女性管理職の占める割合 (社)

	5%未満	5%以上 10%未満	10%以上 20%未満	20%以上 30%未満	30%以上 40%未満	40%以上 50%未満	50%以上	合計
全体	2社	6社	4社	12社	10社	3社	27社	64社

業種別 全管理職のうち女性管理職の占める割合 (%)

規模別	5%未満	5%以上 10%未満	10%以上 20%未満	20%以上 30%未満	30%以上 40%未満	40%以上 50%未満	50%以上
建設業	10.0%			20.0%	10.0%		60.0%
製造業		25.0%		12.5%	25.0%	12.5%	25.0%
情報通信・運輸業		33.3%		66.7%			
卸売・小売業	7.1%	7.1%	7.1%	21.4%	21.4%	7.1%	28.6%
金融・保険業		50.0%			50.0%		
飲食業							100.0%
宿泊業			33.3%	33.3%			33.3%
医療・福祉					12.5%	12.5%	75.0%
サービス業			11.1%	22.2%	22.2%		44.4%
その他		16.7%	16.7%	16.7%			50.0%
無記名							

業種別 全管理職のうち女性管理職の占める割合 (社)

規模別	5%未満	5%以上 10%未満	10%以上 20%未満	20%以上 30%未満	30%以上 40%未満	40%以上 50%未満	50%以上	合計
建設業	1社			2社	1社		6社	10社
製造業		2社		1社	2社	1社	2社	8社
情報通信・運輸業		1社		2社				3社
卸売・小売業	1社	1社	1社	3社	3社	1社	4社	14社
金融・保険業		1社			1社			2社
飲食業							1社	1社
宿泊業			1社	1社			1社	3社
医療・福祉					1社	1社	6社	8社
サービス業			1社	2社	2社		4社	9社
その他		1社	1社	1社			3社	6社
無記名								
合計	2社	6社	4社	12社	10社	3社	27社	64社

規模別 全管理職のうち女性管理職の占める割合 (%)

規模別	5%未満	5%以上 10%未満	10%以上 20%未満	20%以上 30%未満	30%以上 40%未満	40%以上 50%未満	50%以上
1~5人						10.0%	90.0%
6~10人					25.0%		75.0%
11~30人			5.3%	36.8%	31.6%	5.3%	21.1%
31~50人		14.3%		28.6%			57.1%
51~100人		33.3%		33.3%			33.3%
101人以上	11.8%	23.5%	17.6%	11.8%	11.8%	5.9%	17.6%

規模別 全管理職のうち女性管理職の占める割合 (社)

規模別	5%未満	5%以上 10%未満	10%以上 20%未満	20%以上 30%未満	30%以上 40%未満	40%以上 50%未満	50%以上	合計
1~5人						1社	9社	10社
6~10人					2社		6社	8社
11~30人			1社	7社	6社	1社	4社	19社
31~50人		1社		2社			4社	7社
51~100人		1社		1社			1社	3社
101人以上	2社	4社	3社	2社	2社	1社	3社	17社
合計	2社	6社	4社	12社	10社	3社	27社	64社