

胃内視鏡検査を行います

バリウムを飲む胃部エックス線検査を受けることが困難な方を対象に、経鼻内視鏡検査を実施します。

内容 経鼻内視鏡検査

対象 市内在住の40歳以上75歳未満
(昭和23年4月1日～昭和58年3月31日生)のうち次にあてはまる人

①バリウムのアレルギーなどにより、胃部エックス線検査で体調が悪くなったことがある

②食事や飲水でひどくむせたり、過去にバリウムを誤嚥ごえんしたことがある

③高度な難聴や筋力低下、関節疾患などで胃部エックス線検査時の姿勢保持が難しい

④体重が100kg以上ある
※令和3年度に市の胃内視鏡検査を受けた人は対象外

期間 9月16日(金)～18日(日)
10月21日(金)～23日(日)

※日時の指定はできません

場所 市保健センター(花岡町2)

料金 1,040円(70歳以上は520円)

定員 約200人を超えた場合は抽選

申込み 8月17日(水)までにTEL

問合せ 健康推進課 ☎35-3160

食中毒に注意しましょう

食中毒の主な原因は細菌とウイルスです。次の食中毒予防の原則を守りましょう！

原因菌は

①「つけない」＝手洗いの敢行、調理器具の消毒

②「増やさない」＝低温で保存、早めに食べる

③「やっつける」＝加熱処理、台所用殺菌剤

原因ウイルスは

①「持ち込まない」＝調理者の健康管理

②「ひろげない」＝手洗い、消毒、清掃
気温の高い時期は食中毒のリスクが高まります。テイクアウトやデリバリーは速やかに食べましょう。

問合せ 健康推進課 ☎35-3160

健康ポイントの景品

交換を実施しています

令和4年4月以降に、職場の健康診査や人間ドック、市の特定健診などを受け、健康づくりに取り組んだ方にポイントを付与します。

6ポイント以上貯まると、景品と交換できます。

ポイントカードは窓口で配布のほか、広報たかやま7月号に折り込み

市HPからダウンロードできます。

対象 中学3年生以上の市民

交換期限 令和5年2月28日(火)まで

(土日祝を除く午前8時30分～午後5時15分)

交換場所 健康推進課(市保健センター)

・各支所地域振興課窓口

問合せ 健康推進課 ☎35-3160

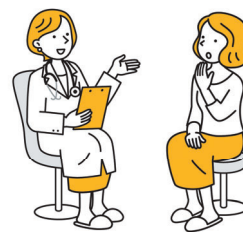
特定健診・健康診査

各会場での受付実施時間は、午前8時～10時30分です。

高山地域	健診日	健診会場
高山地域	4日(木)	市保健センター(花岡町2)
	5日(金)	
高山地域	15日(月)	辻ヶ森公民館(岡本町2)
	22日(月)	
高山地域	23日(火)	高山厚生病院(山口町)
	24日(水)	
高山地域	25日(木)	富士会館(下岡本町)
	26日(金)	
高山地域	29日(月)	久美愛厚生病院(中切町)
	30日(火)	
高山地域	31日(水)	

丹生川地域	健診日	健診会場
丹生川地域	31日(水)	丹生川支所(坊方)

荘川地域	健診日	健診会場
荘川地域	22日(月)	荘川総合センター(新淵)



朝日地域	健診日	健診会場
朝日地域	17日(水)	燦燦朝日館(万石)
	18日(木)	

国府地域	健診日	健診会場
国府地域	29日(月)	宇津江2区公民館(宇津江)
	30日(火)	

上宝地域	健診日	健診会場
上宝地域	25日(木)	上宝保健センター(本郷)
	26日(金)	