



令和4年2月7日

新型コロナウイルス感染症第6波の高山市の状況について

感染力が非常に強いオミクロン株が全国的に猛威を振るい、岐阜県は1月21日から「まん延防止等重点措置」区域に指定されました。しかしながら、感染拡大は止まらず、市においても1月24日に「非常事態宣言」を発令し、市民の皆さまへ基本的な感染防止対策の徹底等の啓発を行ったところです。

1月1日から2月6日までで526人と、約1か月で新型コロナウイルス感染症が始まってからの感染者数の半数を超えてしまいました。第6波の特徴はお子さんを含む若い方に感染が多く広がっていたり、感染源の特定が難しかったりしていることです。

また、急激な増加に伴い、無症状の方や軽症者の方は自宅療養を余儀なくされているような状況で、このまま感染拡大が続くと社会経済機能に大きな影響を及ぼすことになりかねないことを危惧しています。

また、重症化を防ぐ有効な手段である3回目のワクチン接種は、2月から個別接種、集団接種を開始し、集団接種の2月分はほぼ予約されたところです。

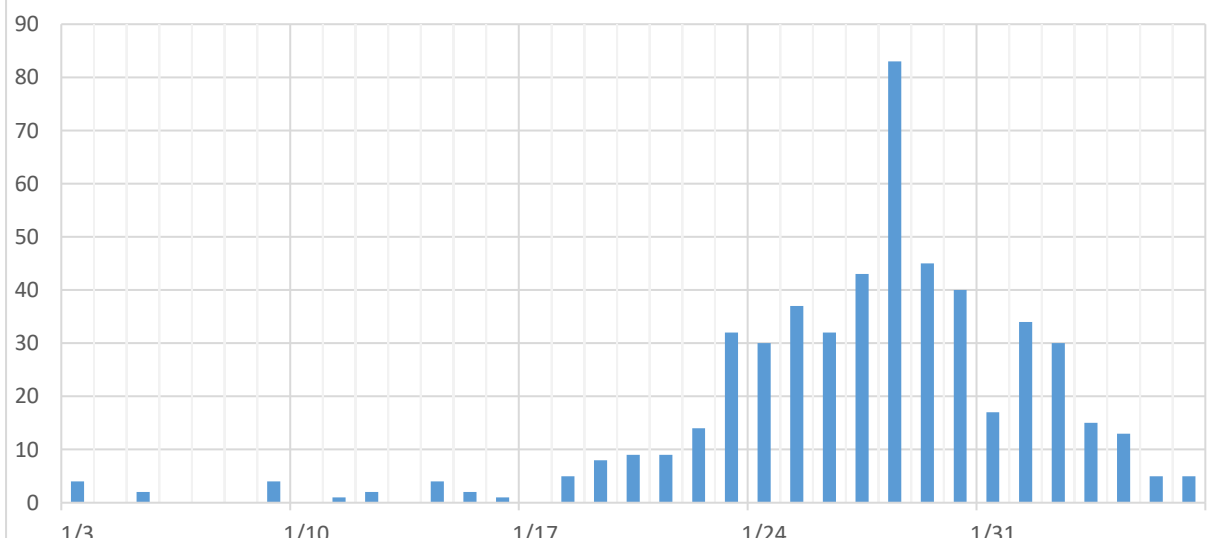
非常事態宣言発令後、昨日までの感染者数はピーク時と比較すると減少傾向にありますが、まだ高止まりの状況で、引き続き油断せず感染防止対策を行ってまいります。

1 高山市内感染状況（令和4年2月6日現在）

	感染者数	クラスター件数 ()内は終息済み
累計	868	4 (16)
うち令和4年1月以降	526	4 (2)

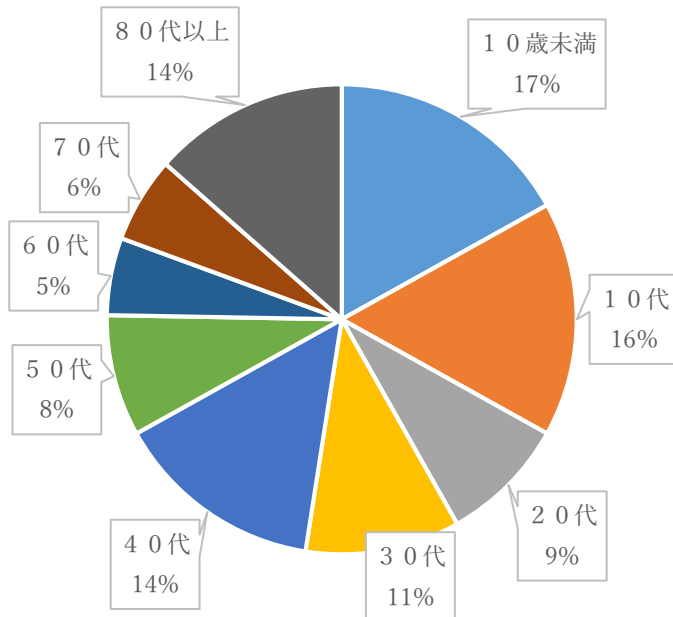
直近1週間の感染者数 119人（人口10万人あたり140.96人レベル4相当）

高山市内感染状況の推移（令和4年1月以降）



高山市内年代別感染状況

(令和4年1月以降)



	第6波感染者数 (令和4年1月以降)
10歳未満	89
10代	85
20代	46
30代	56
40代	76
50代	44
60代	28
70代	31
80代以上	71
合計	526

2 高山市立保育園等の状況 (令和4年2月7日現在)

○放課後児童クラブ

- ・全クラブ (18) 開室

○市立保育園

- ・8保育園全園開園 (山王保育園のみ、2月7日1クラス閉鎖)

■感染状況 (令和4年2月6日現在)

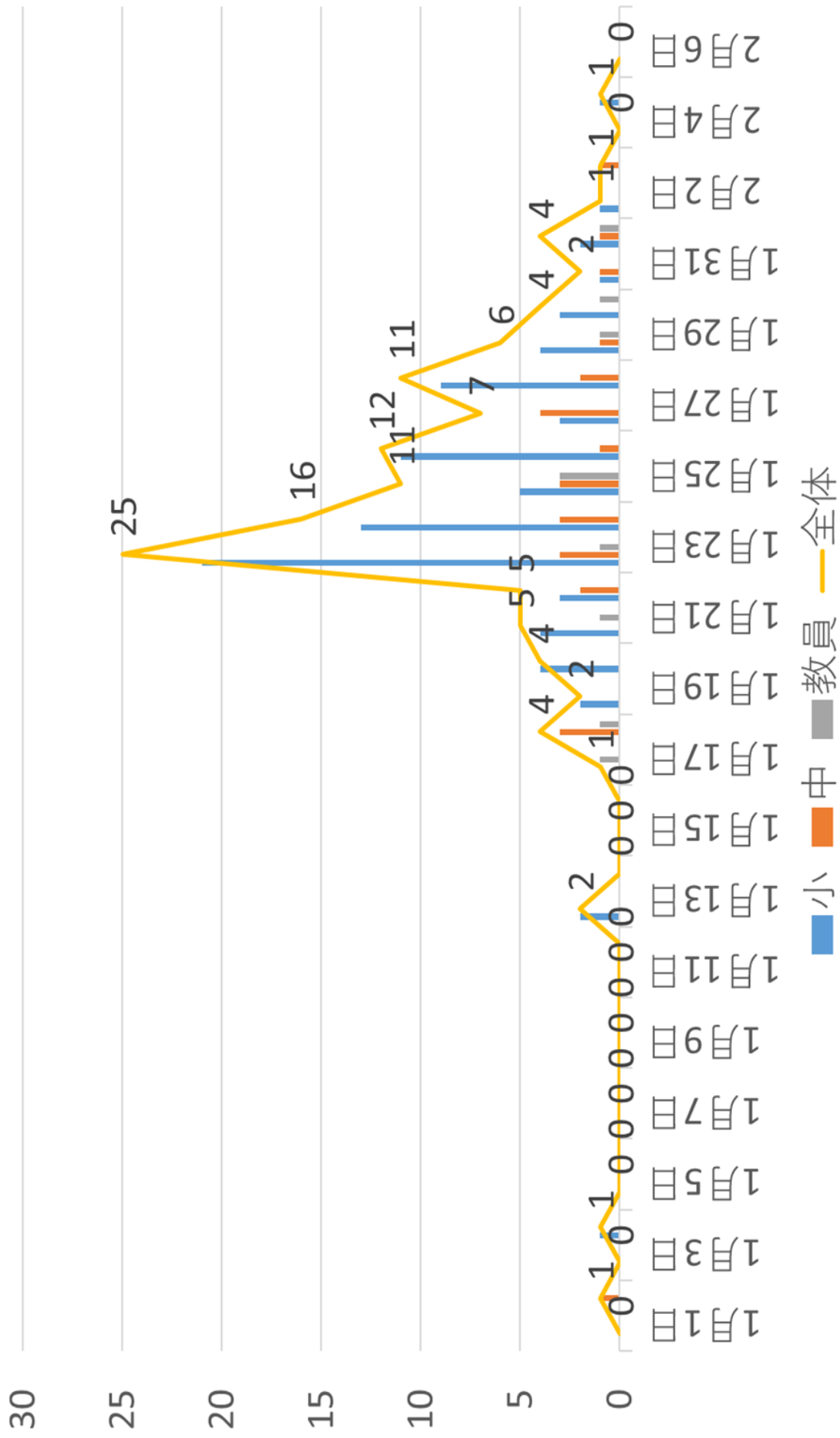
保育園名	陽性者数 (累計)	
	園児	職員
城山保育園	0	0
山王保育園	1	0
岡本保育園	1	2
荘川保育園	0	0
久々野保育園	0	0
朝日保育園	0	0
本郷保育園	0	0
栃尾保育園	1	0
合計	3	2

3 高山市立小中学校の状況 (令和4年2月7日現在)

○小中学校

- ・半日授業については、2月1日～4日で終了し7日から通常授業
- ・中学校部活動は、原則平日及び休日の部活動停止を2月13日まで継続

市内小・中学校児童生徒・教職員の陽性者数の推移



第6波 市内小・中学校の感染状況 (R4.1.1~2.6)

学校名	学級・学年閉鎖、休校の状況														陽性者数および閉鎖数										
	1/14	1/15	1/16	1/17	1/18	1/19	1/20	1/21	1/22	1/23	1/24	1/25	1/26	1/27	1/28	1/29	1/30	1/31	2/1	2/2	2/3	2/4	2/5	2/6	2/7
	金	土	日	月	火	水	木	金	土	日	月	火	水	木	金	土	日	月	火	水	木	金	土	日	月
1 東小																									
2 西小																									
3 南小																									
4 北小																									
5 山王小																									
6 江名子小																									
7 新宮小																									
8 三枝小																									
9 岩滝小																									
10 花里小																									
11 丹生川小																									
12 清見小																									
13 莊川小																									
14 宮小																									
15 久々野小																									
16 朝日小																									
17 国府小																									
18 本郷小																									
19 栃尾小																									
20 日枝中																									
21 松倉中																									
22 中山中																									
23 東山中																									
24 丹生川中																									
25 清見中																									
26 莊川中																									
27 宮中																									
28 久々野中																									
29 朝日中																									
30 国府中																									
31 北榛中																									
														陽性生徒	教職員	学級閉鎖	学年閉鎖	休校							
														90	9	16	2	2							
														26	1	6	1	0							
														116	10	22	3	2							

<表の見方>
 ← 学級閉鎖 (※1つの学年に1つの学級の場合は、学級閉鎖としてカウント)
 ← 学年閉鎖 (※1つの学年につき、複数の学級がある場合の学年閉鎖をカウント)
 ■ 休校

4 高山市職員の感染状況（令和4年2月6日現在）

所 属	感染者数	感染確認日	備 考
市民保健部	5名	1月19日、21日、 22日、23日	県のクラスター認定
企画部	1名	1月24日	
財務部	2名	1月28日	
〃	1名	1月30日	
福祉部	1名	1月30日	
〃	1名	2月 1日	
荘川支所	1名	2月 3日	
計	12名		

- ・保健所の指導により、濃厚接触者等についてはPCR検査を実施。
- ・感染確認後は、執務室及び庁舎内共有スペースを消毒するとともに、接触の疑いがある職員については在宅勤務を指示。

問 合 先	
担当課	市民保健部 健康推進課
課長	大川 誠
係名、係長	健康政策係 黒谷 渉
連絡先	電話（直通 0577-35-3160）