

# 環境学習機能概念図

## 平面図

- 環境学習機能のポイント（武蔵野CC）
- ①安全な見学者動線を確保すること
  - ②歩行者動線を原則車両動線と分離すること
  - ③ユニバーサルデザインに配慮すること
  - ④連続して自由に見学できること
  - ⑤小学生等子どもの目線に配慮すること
  - ⑥初めて来た見学者が理解し、体感できること
  - ⑦発電量や排ガス制御値が確認できること
- 武蔵野CC要求水準書から抜粋

埋立処分地の跡地活用

第1次埋立処分地

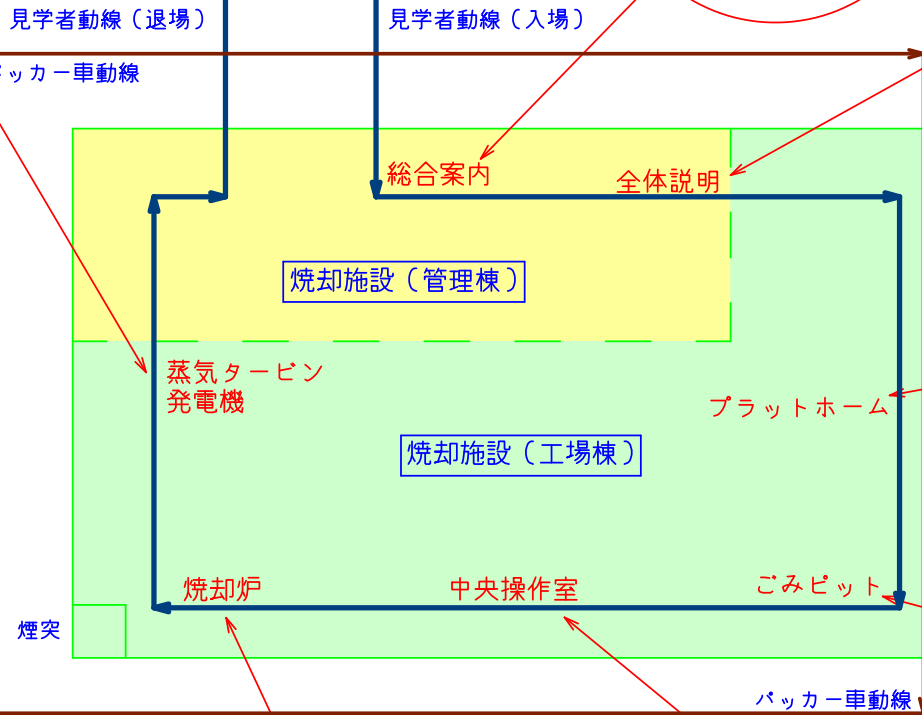
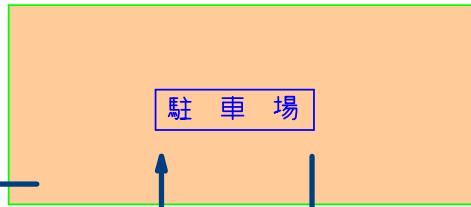
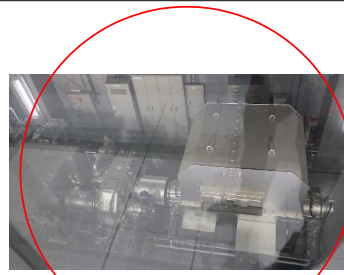
資源ごみリサイクル

ペットボトル分別  
不燃ごみ分別  
リフォーム施設

バッカー車動線（入場）

計量棟

バッカー車動線（退場）



## 立面図

現在の環境学習展示

