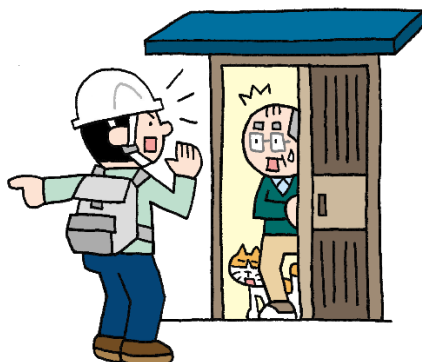


## <避難誘導・避難支援>

### ○情報の共有

避難行動要支援者とも情報を共有しましょう。

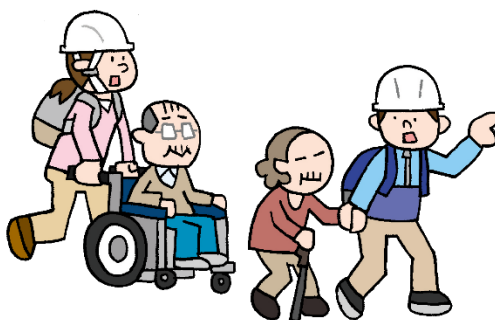


### ○避難行動要支援者は避難する際に支援が必要です。

災害時に素早く支援できるように、避難行動要支援者名簿へ登録し、あらかじめ支援者を決めておきましょう。

問合せ先：高山市福祉課（0577-35-3139）

昼間・夜間、平日・休日など場面ごとに複数の支援者を組織として考えておくことが大切です。



## <初期消火>

○火災は早期に消火することが重要です。

火災に早く気付くことで、初期消火や避難が可能になります。住宅用火災警報器を設置しましょう。

初期消火には家庭用消火器が有効です。また、消火栓の近くには消火栓用の初期消火資器材（消火用ホースなど）がありますので、取扱い方法などを事前に確認し訓練をしておきましょう。

初期消火に失敗した場合は、命を守るため迷わず避難してください。早い段階で消防署へ通報しましょう。



## <救出>

○倒壊した建物に挟まれた人を助ける場合には、チームで活動します。

活動中に建物が崩れて、二次被害が発生する危険がありますので、救出するチームの安全を確保しながら活動することが重要です。

可能な範囲で活動することとし、公的機関へ早く情報を伝えることが大切です。

