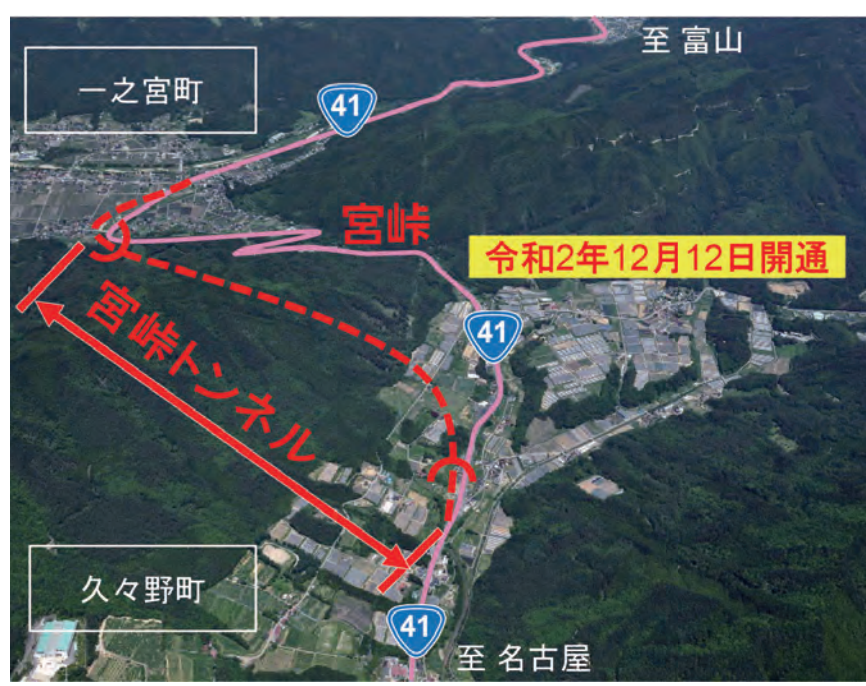


国道41号宮峠トンネル 12月12日(土)午後3時開通

国道41号石浦バイパス宮峠トンネルが、この度開通します。国道41号の宮峠は、急坂や急カーブが連続し、冬季には積雪や路面凍結によって長年にわたり利用者を悩ませてきました。今回、宮峠トンネルが完成し、交通の課題が解消されるとともに下呂市との交通アクセスが向上し、飛騨地域の発展に寄与するものと期待されます。

問合せ 建設課 ☎ 35-3519

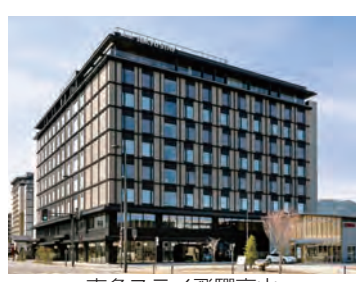


景観デザイン賞の受賞者が決定

恵まれた自然と伝統的な町並みや周囲の景観と調和のとれた高山市にふさわしい建築物などを表彰する「令和2年度高山市景観デザイン賞」の受賞者が決まりました。

●建築物の部

- 優秀賞** 東急ステイ飛騨高山 結の湯 (花里町4)
 建築主：東急不動産(株)
 設計者：(株)東急設計コンサルタント
 大和ハウス工業(株)
 施工者：大和ハウス工業(株)
- 奨励賞** 鈴木邸新築工事 (山田町)
 建築主：鈴木氏
 設計者：丸設計室
 施工者：丸翔アルミ建材(有)
- 奨励賞** ファミリーストアさとう国分寺店 (相生町)
 建築主：(株)ファミリーストアさとう
 設計者：(有)斐太プランニング
 施工者：丸仲建設(株)



東急ステイ飛騨高山



真蓮寺 板塀垣



鈴木邸



スパホテルアルピナ飛騨高山 花壇



ファミリーストアさとう国分寺店

※奨励賞は優秀賞の次点に相当する表彰です。
 ※各作品の講評は市HPに掲載しています。
 ※サインの部の受賞作品はありませんでした。

●緑のある修景の部

- 優秀賞** 真蓮寺板塀垣 (鉄砲町)
 建築主：真蓮寺
 設計者：(株)真設計
 施工者：シック建築工房
- 奨励賞** スパホテルアルピナ飛騨高山 花壇 (名田町5)
 建築主：フロンティア観光(株)
 設計者：(有)斐太プランニング
 施工者：(株)門造園土木

問合せ 建築住宅課
 ☎ 35-3159
 広報ID 1003991