

マイナンバーカード交付申請から受取までのながれ

STEP 1

まずは必要なものをチェック！

高山市役所から通知カードと一緒に送られてきた交付申請書を持っていますか？

交付申請書を持っていない！

高山市役所(市民課・支所地域振興課)窓口へ！

交付申請書を再発行しますので、本人確認書類(運転免許証・健康保険証など)を必ずお持ちください。

※窓口では、顔写真撮影など申請補助を行っています。ぜひご利用ください。

交付申請書を持っている！

STEP 2

申請方法を選んで申請！あなたに最適な申請方法は…

手書き用の交付申請書と封筒をダウンロードして、必要事項を記入後、郵便で交付申請して下さい。

マイナンバーカード 郵便

※顔写真の貼り付けとマイナンバーの記入が必要です。

【事業主の皆様へ】

会社等でまとめて申請を希望される場合は、お問合せください。10名以上の申請が見込める場合、出張窓口対応可能です。

<p>スマホを 使いこなしている！</p> <p>自撮りもお手のもの！</p>	<p>パソコン 作業が得意！</p> <p>操作はお手のもの</p>	<p>文字を書く 方が得意！</p> <p>この想い届け〜！</p>	<p>自撮りが 苦手…</p> <p>上手に撮れない！ 手が震えちゃう〜！</p>
<p>スマートフォンで申請</p> <p>郵送に比べて カードの仕上がり早い！</p> <p>必要なもの</p> <p>交付申請書 スマートフォン 顔写真データ</p>	<p>パソコンで申請</p> <p>必要なもの</p> <p>交付申請書に記載の申請書ID (半角数字23桁)</p> <p>顔写真データ</p>	<p>郵便で申請</p> <p>必要なもの</p> <p>交付申請書</p> <p>証明写真 (6ヶ月以内に撮影したもの)</p> <p>写真代</p> <p>封筒</p>	<p>証明用写真機で申請</p> <p>必要なもの</p> <p>交付申請書</p> <p>写真代</p> <p>このマークが自印！</p>

STEP 3

申請から約1ヶ月後、ご自宅に『交付通知書』が届きます！交付通知書に記載してある必要書類を持参して、あなたのマイナンバーカードを受け取りに行きましょう！

市民課窓口では、令和2年3月まで マイナンバーカード専用窓口の開設時間を拡大します！

12月から令和2年3月までの4か月間、平日の午後7時までと土日の午前9時から正午まで「マイナンバー専用窓口」を拡大して開設しています。ぜひ、この機会にマイナンバーカードを作りましょう！

「カードの受取」は予約制のため、事前に下記の予約先まで電話での予約をお願いします。

※システムメンテナンスのため、専用窓口は以下の日程でお休みします。

12/21、22、29～1/5、1/19、2/16、3/22、及び祝日

カード受取予約・問合せ先
市民課マイナンバー
専用ダイヤル ☎57-9294

これからは手放せない！ マイナンバーカード

おもて面にあなたの顔写真入り！
「身分証明書」として使えるよ！



<おもて面>



<うら面>

うら面のICチップにあなた本人であることを証明する、「電子証明書」が入っているよ！

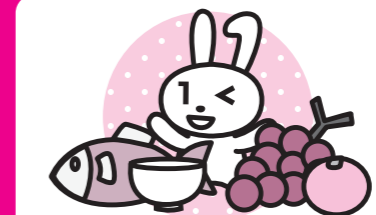


マイナンバーPRキャラクター
マイナちゃん

くらしを便利に！マイナンバーカード！

身分証明書になる！
ライブ会場の入場、携帯の契約、会員登録などに使える！

各種証明書をコンビニで取得できる！
全国のコンビニで、住民票の写しや課税証明書などが取得できる！
※毎日6:30～23:00までとなります。



ポイントで買い物ができる！
地域の商店やオンラインでお買い物に使える！
2020年度実施予定！



健康保険証として使える！
2021年3月(予定)からスタート！
ピッとかざすだけでOK！
とっても便利に！

スマホ・パソコンでラクラク！

- ・オンラインで確定申告ができる。
- ・子育てをはじめとする行政手続きができる。
- ・健診結果や医療費が確認できる(予定)。



マイナンバーについてのお問合せ

マイナンバー総合フリーダイヤル

0120-95-0178

マイナンバー

平日 9時30分～20時00分
土日祝 9時30分～17時30分 (年末年始を除く)

紛失・盗難によるマイナンバーカードの一時利用停止については24時間365日受付

■一部のIP電話等で上記ダイヤルに繋がらない場合

通知カード、マイナンバーカード
050-3818-1250

■英語、中国語、韓国語、スペイン語、ポルトガル語対応のフリーダイヤル
This telephone number is toll-free corresponding to English, Chinese, Korean, Spanish and Portuguese.

マイナンバー制度について
Inquiries about My Number System
0120-0178-26

通知カード、マイナンバーカード
Inquiries about Notification Card and My Number Card
0120-0178-27

マイナンバーカードの申請方法は



https://www.kojinbangocard.go.jp/kofushinse/