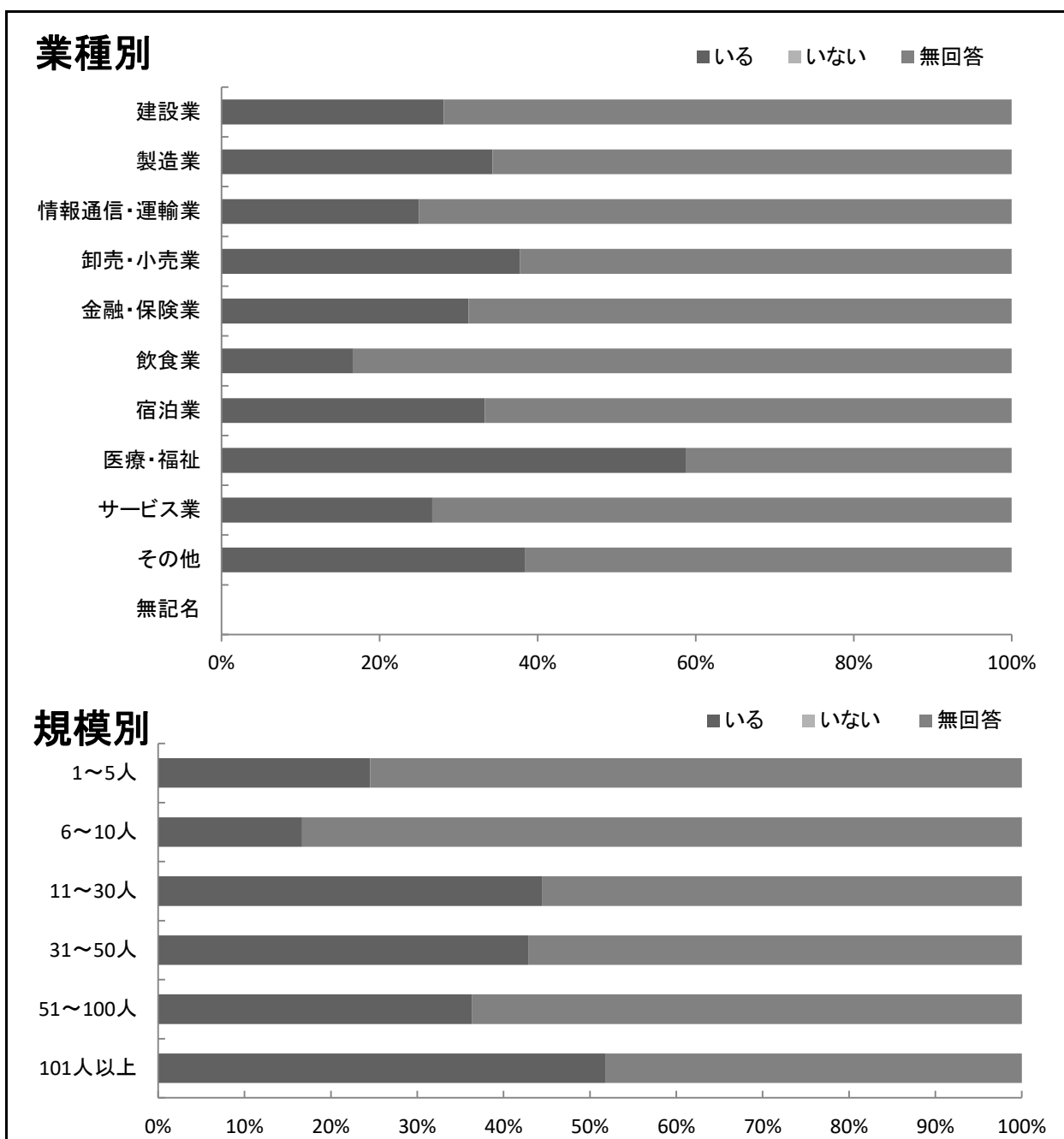
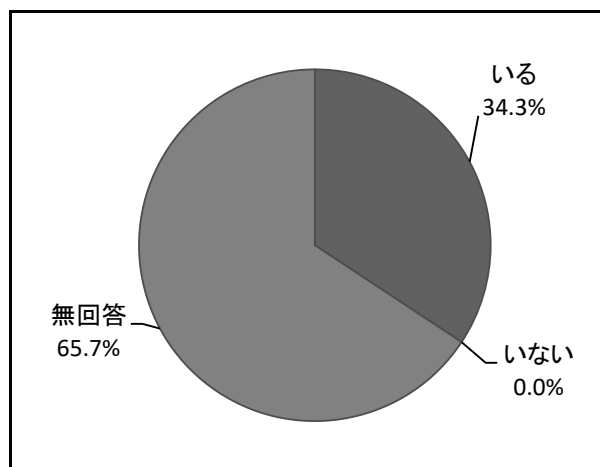


女性管理職を配置している事業所の割合は、34.3%（210社中72社）である。  
業種別において、女性管理職を配置している事業所の割合が最も高いのは、「医療・福祉」の58.8%（17社中10社）である。



29-1 女性管理職の有無

女性管理職の有無 (%)

	いる	いない	無回答
全体	34.3%		65.7%

女性管理職の有無 (社)

	いる	いない	無回答	全体
全体	72社		138社	210社

業種別 女性管理職の有無 (%)

業種別	いる	いない	無回答
建設業	28.1%		71.9%
製造業	34.3%		65.7%
情報通信・運輸業	25.0%		75.0%
卸売・小売業	37.8%		62.2%
金融・保険業	31.3%		68.8%
飲食業	16.7%		83.3%
宿泊業	33.3%		66.7%
医療・福祉	58.8%		41.2%
サービス業	26.7%		73.3%
その他	38.5%		61.5%
無記名			

業種別 女性管理職の有無 (社)

業種別	いる	いない	無回答	全体
建設業	9社		23社	32社
製造業	12社		23社	35社
情報通信・運輸業	1社		3社	4社
卸売・小売業	17社		28社	45社
金融・保険業	5社		11社	16社
飲食業	1社		5社	6社
宿泊業	4社		8社	12社
医療・福祉	10社		7社	17社
サービス業	8社		22社	30社
その他	5社		8社	13社
無記名				
合計	72社		138社	210社

規模別 女性管理職 (%)

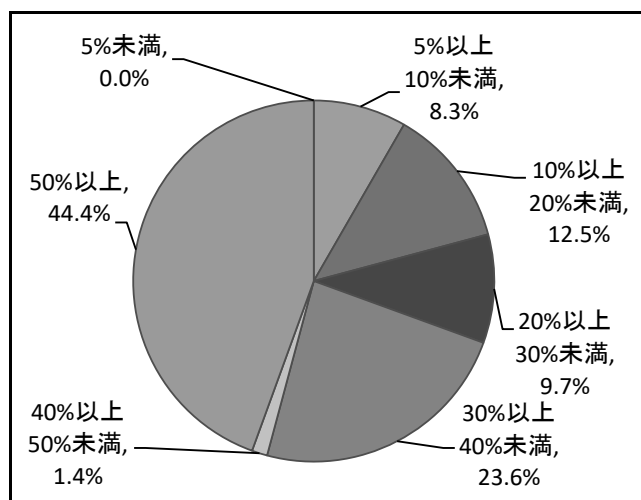
規模別	いる	いない	無回答
1~5人	24.6%		75.4%
6~10人	16.7%		83.3%
11~30人	44.4%		55.6%
31~50人	42.9%		57.1%
51~100人	36.4%		63.6%
101人以上	51.9%		48.1%

規模別 女性管理職 (社)

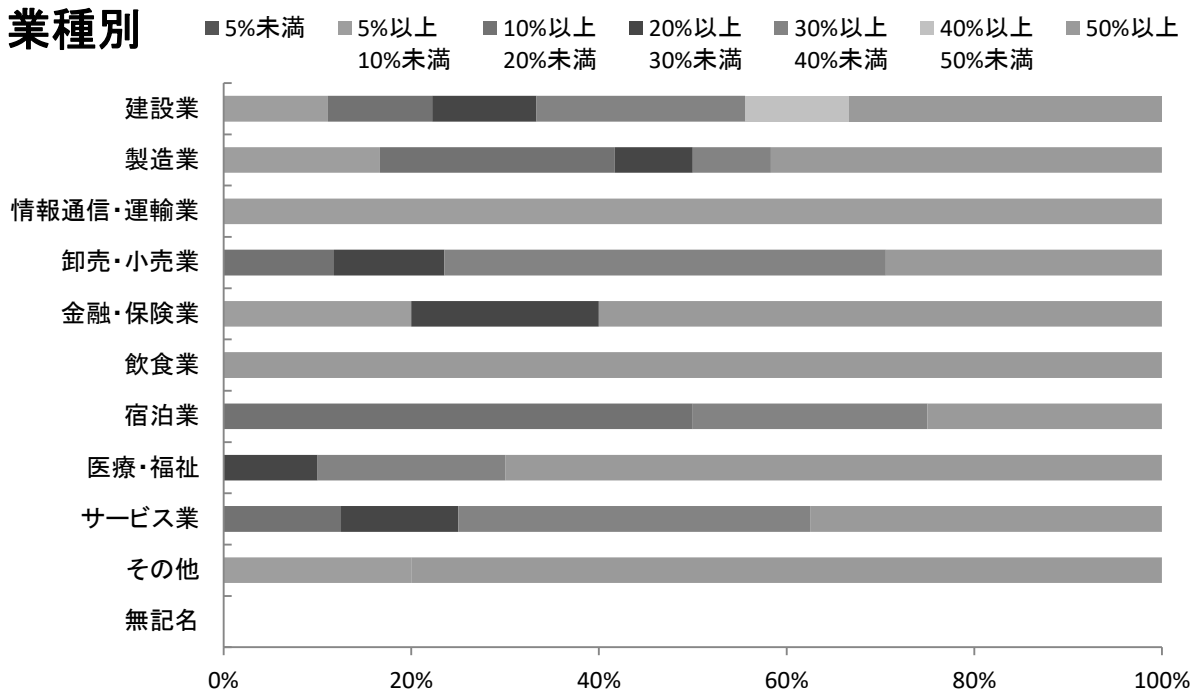
規模別	いる	いない	無回答	全体
1~5人	14社		43社	57社
6~10人	6社		30社	36社
11~30人	24社		30社	54社
31~50人	6社		8社	14社
51~100人	8社		14社	22社
101人以上	14社		13社	27社
合計	72社		138社	210社

女性管理職を配置している事業所において、全体の管理職のうち女性管理職の占める割合が「50%以上」と回答した事業所の割合が最も高く44.4%（72社中32社）である。

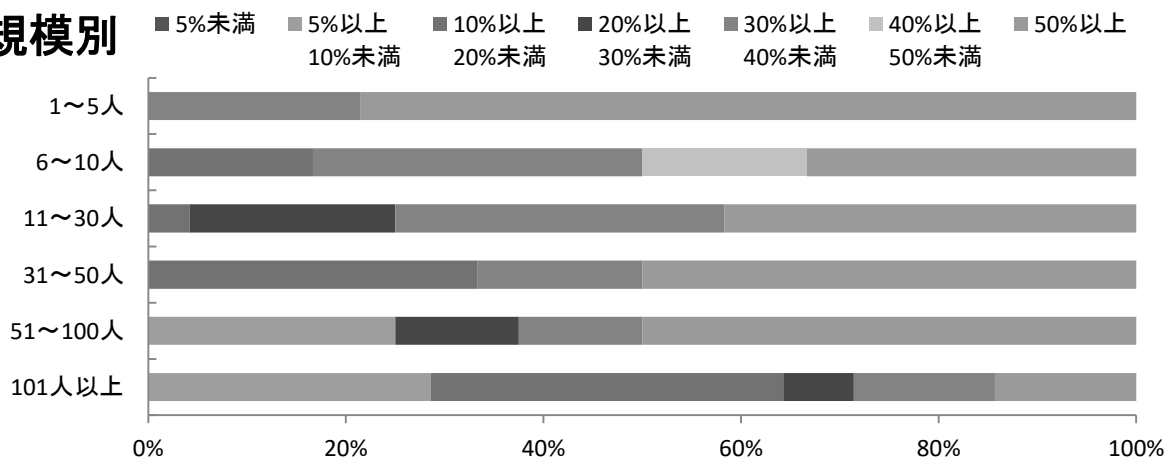
業種別では、女性管理職の割合が「50%以上」と回答している事業所が多い。



### 業種別



### 規模別



29-2 全管理職のうち女性管理職の割合

全管理職のうち女性管理職の割合（％）

	5%未満	5%以上 10%未満	10%以上 20%未満	20%以上 30%未満	30%以上 40%未満	40%以上 50%未満	50%以上
全体		8.3%	12.5%	9.7%	23.6%	1.4%	44.4%

全管理職のうち女性管理職の割合（社）

	5%未満	5%以上 10%未満	10%以上 20%未満	20%以上 30%未満	30%以上 40%未満	40%以上 50%未満	50%以上	合計
全体		6社	9社	7社	17社	1社	32社	72社

業種別 全管理職のうち女性管理職の割合（％）

規模別	5%未満	5%以上 10%未満	10%以上 20%未満	20%以上 30%未満	30%以上 40%未満	40%以上 50%未満	50%以上
建設業		11.1%	11.1%	11.1%	22.2%	11.1%	33.3%
製造業		16.7%	25.0%	8.3%	8.3%		41.7%
情報通信・運輸業		100.0%					
卸売・小売業			11.8%	11.8%	47.1%		29.4%
金融・保険業		20.0%		20.0%			60.0%
飲食業							100.0%
宿泊業			50.0%		25.0%		25.0%
医療・福祉				10.0%	20.0%		70.0%
サービス業			12.5%	12.5%	37.5%		37.5%
その他		20.0%					80.0%
無記名							

業種別 全管理職のうち女性管理職の割合（社）

規模別	5%未満	5%以上 10%未満	10%以上 20%未満	20%以上 30%未満	30%以上 40%未満	40%以上 50%未満	50%以上	合計
建設業		1社	1社	1社	2社	1社	3社	9社
製造業		2社	3社	1社	1社		5社	12社
情報通信・運輸業		1社						1社
卸売・小売業			2社	2社	8社		5社	17社
金融・保険業		1社		1社			3社	5社
飲食業							1社	1社
宿泊業			2社		1社		1社	4社
医療・福祉				1社	2社		7社	10社
サービス業			1社	1社	3社		3社	8社
その他		1社					4社	5社
無記名								
合計		6社	9社	7社	17社	1社	32社	72社

規模別 全管理職のうち女性管理職の割合（％）

規模別	5%未満	5%以上 10%未満	10%以上 20%未満	20%以上 30%未満	30%以上 40%未満	40%以上 50%未満	50%以上
1～5人					21.4%		78.6%
6～10人			16.7%		33.3%	16.7%	33.3%
11～30人			4.2%	20.8%	33.3%		41.7%
31～50人			33.3%		16.7%		50.0%
51～100人		25.0%		12.5%	12.5%		50.0%
101人以上		28.6%	35.7%	7.1%	14.3%		14.3%

規模別 全管理職のうち女性管理職の割合（社）

規模別	5%未満	5%以上 10%未満	10%以上 20%未満	20%以上 30%未満	30%以上 40%未満	40%以上 50%未満	50%以上	合計
1～5人					3社		11社	14社
6～10人			1社		2社	1社	2社	6社
11～30人			1社	5社	8社		10社	24社
31～50人			2社		1社		3社	6社
51～100人		2社		1社	1社		4社	8社
101人以上		4社	5社	1社	2社		2社	14社
合計		6社	9社	7社	17社	1社	32社	72社