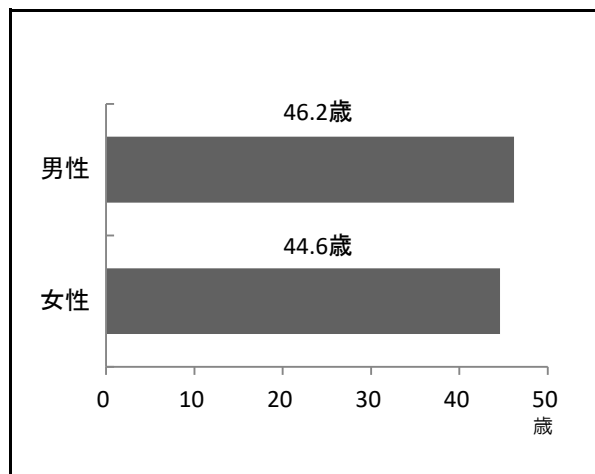


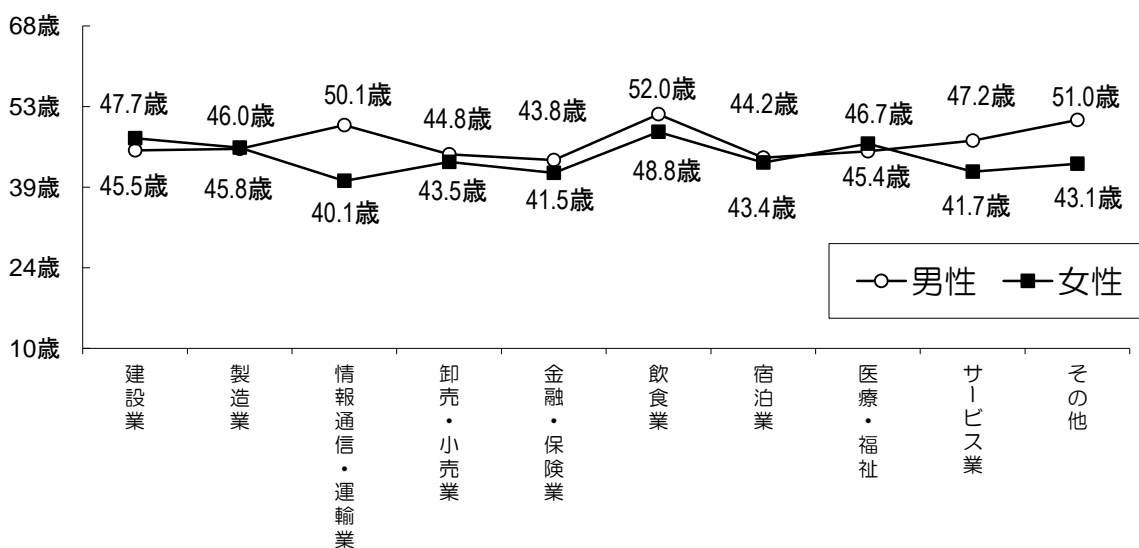
正社員の平均年齢は、男性が46.2歳、女性が44.6歳でほぼ同じである。

業種別において、平均年齢が最も低いのは、男性が「金融・保険業」の43.8歳、女性が「情報通信・運輸業」の40.1歳である。一方、平均年齢が最も高いのは男性、女性とも「飲食業」で男性が52.0歳、女性が48.8歳である。

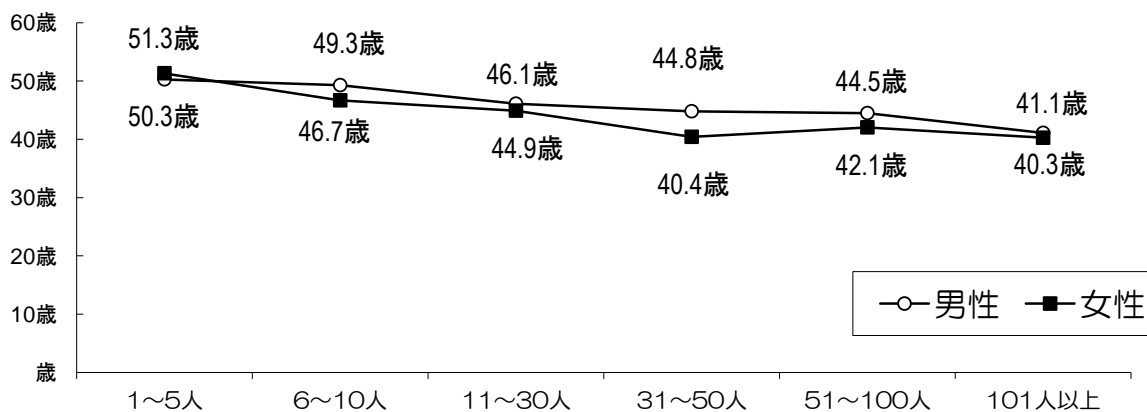
規模別では、従業員数が「101人以上」の事業所において、男性、女性とも平均年齢が最も低い。



平均年齢（業種別）



平均年齢（規模別）



14-1 正社員の平均年齢

平均年齢（歳）

	男性	女性
全 体	46.2歳	44.6歳

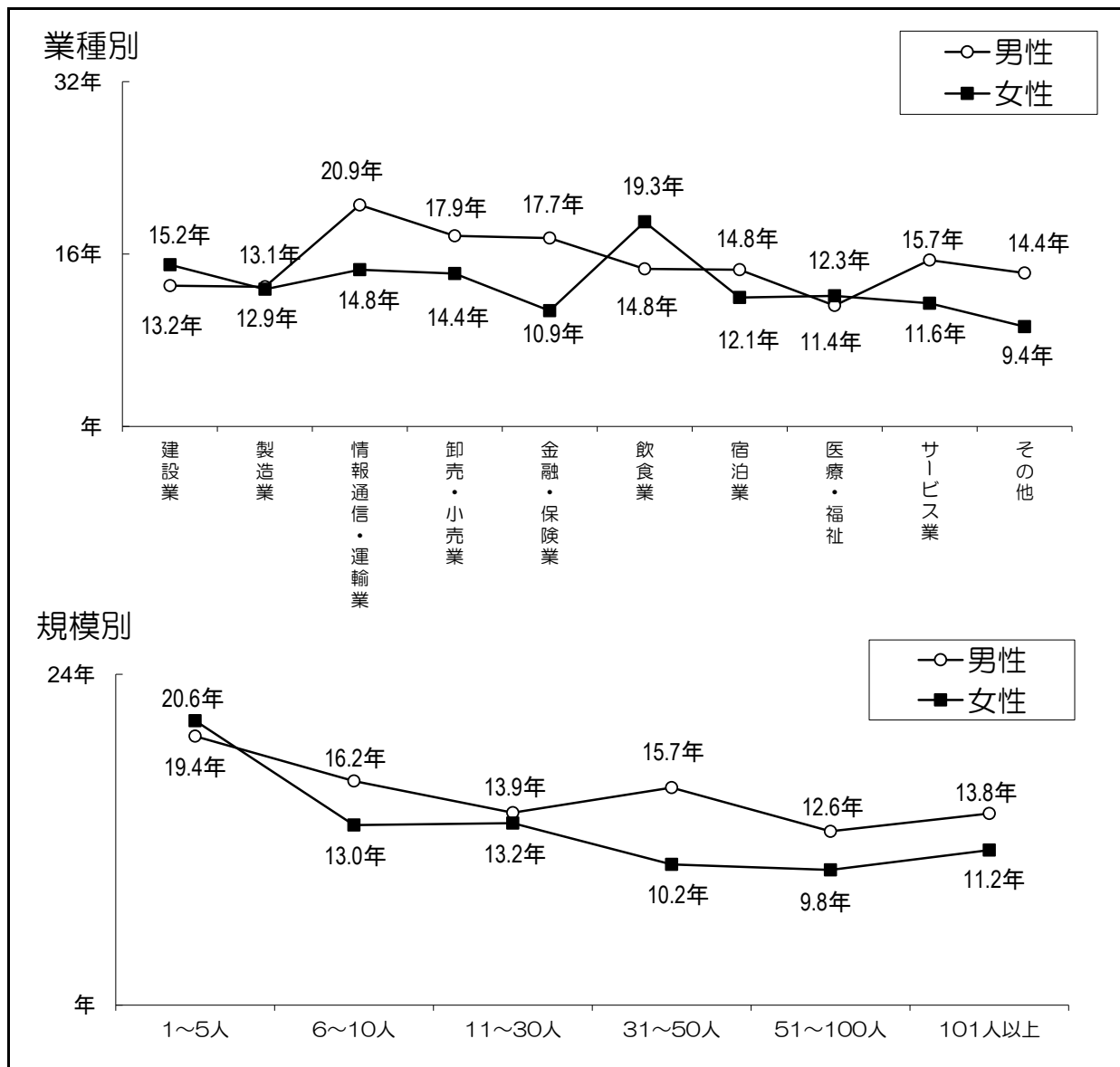
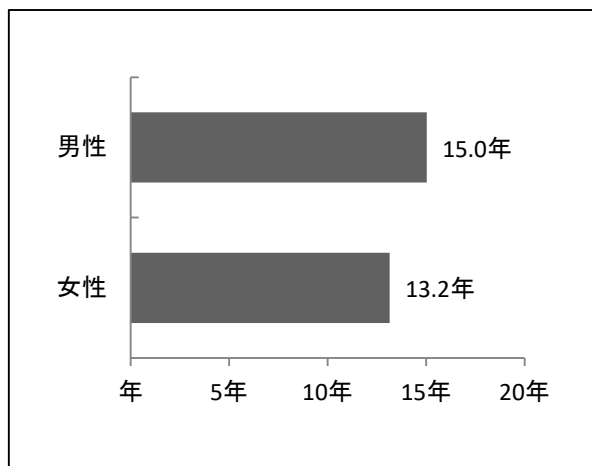
業種別 平均年齢（歳）

業種別	男性	女性
建設業	45.5歳	47.7歳
製造業	45.8歳	46.0歳
情報通信・運輸業	50.1歳	40.1歳
卸売・小売業	44.8歳	43.5歳
金融・保険業	43.8歳	41.5歳
飲食業	52.0歳	48.8歳
宿泊業	44.2歳	43.4歳
医療・福祉	45.4歳	46.7歳
サービス業	47.2歳	41.7歳
その他	51.0歳	43.1歳
無記名		

規模別 平均年齢（歳）

規模別	男性	女性
1～5人	50.3歳	51.3歳
6～10人	49.3歳	46.7歳
11～30人	46.1歳	44.9歳
31～50人	44.8歳	40.4歳
51～100人	44.5歳	42.1歳
101人以上	41.1歳	40.3歳

正社員の平均勤続年数は、男性が15.0年、女性が13.2年で、男性正社員の方が年数が長い。  
 業種別において、平均勤続年数が最も長い業種は、男性は「情報通信・運輸業」で20.9年、女性は「飲食業」で19.3年である。  
 また、平均勤続年数が最も短い業種は、男性は「医療・福祉」で11.4年、女性は「その他」で9.4年である。



14-2 正社員の平均勤続年数

平均勤続年数（年）

	男性	女性
全 体	15.0年	13.2年

業種別 平均勤続年数（年）

業種別	男性	女性
建設業	13.2年	15.2年
製造業	13.1年	12.9年
情報通信・運輸業	20.9年	14.8年
卸売・小売業	17.9年	14.4年
金融・保険業	17.7年	10.9年
飲食業	14.8年	19.3年
宿泊業	14.8年	12.1年
医療・福祉	11.4年	12.3年
サービス業	15.7年	11.6年
その他	14.4年	9.4年
無記名		

規模別 平均勤続年数（年）

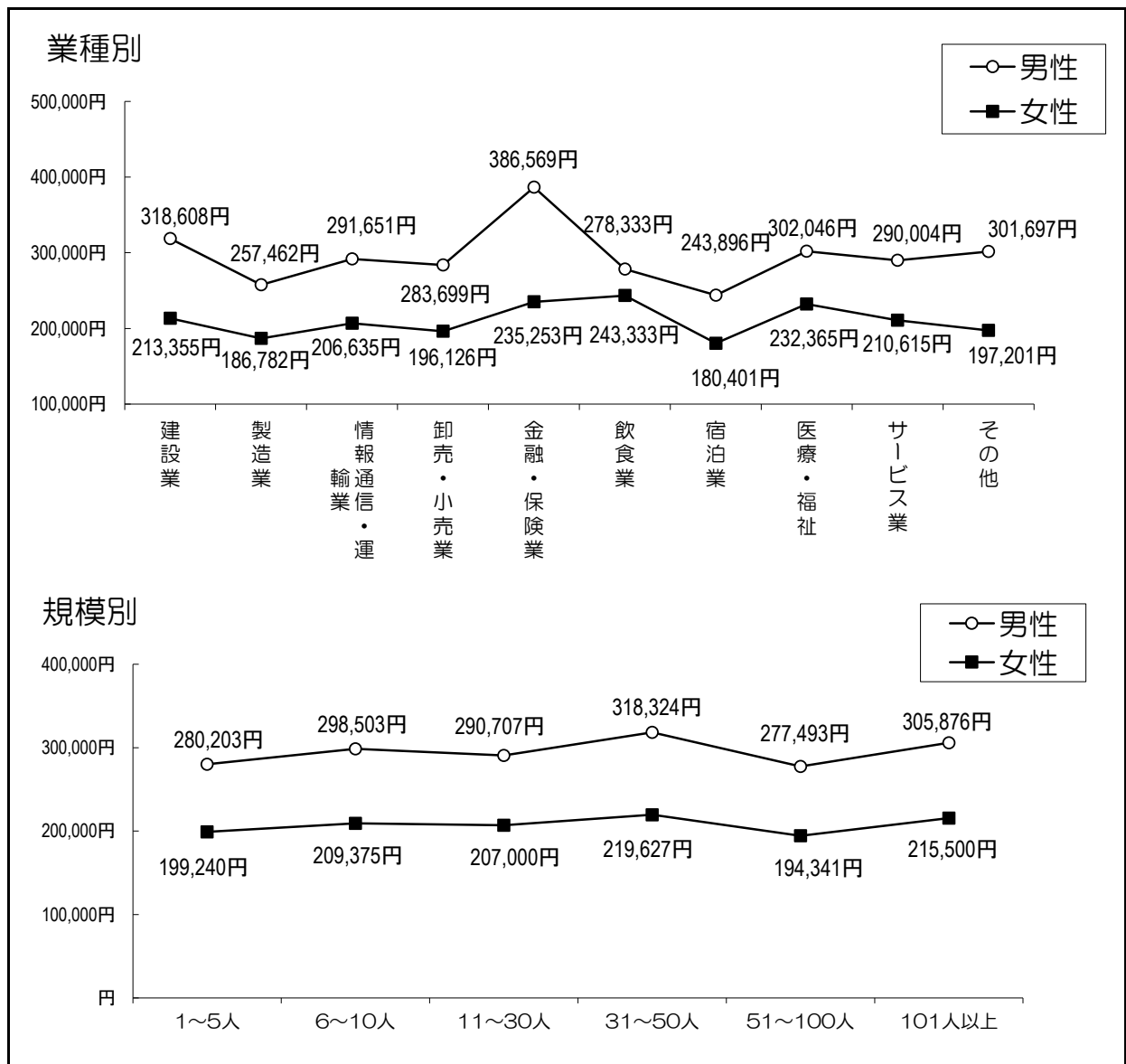
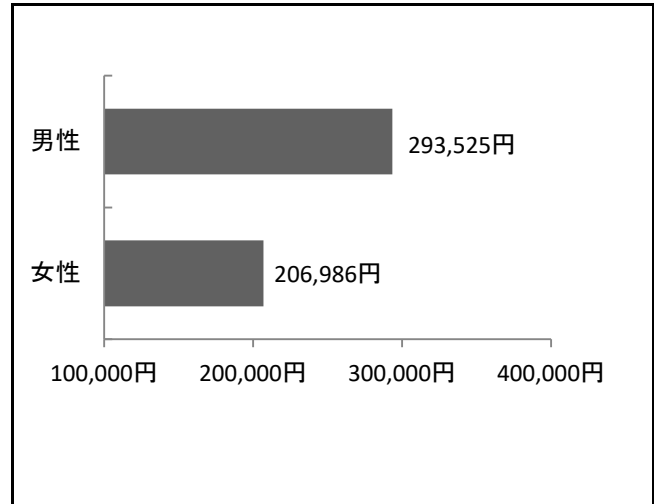
規模別	男性	女性
1～5人	19.4年	20.6年
6～10人	16.2年	13.0年
11～30人	13.9年	13.2年
31～50人	15.7年	10.2年
51～100人	12.6年	9.8年
101人以上	13.8年	11.2年

正社員の平均所定内賃金は、男性正社員の平均が293,525円であるのに対し、女性正社員の平均が206,986円で86,539円の差がある。

業種別では、男性正社員において最も高い平均所定内賃金は「金融・保険業」の386,569円で、最も低い平均所定内賃金は「宿泊業」の243,896円である。

一方、女性正社員において最も高い平均所定内賃金は「飲食業」の243,333円で、最も低い平均所定内賃金は「宿泊業」の180,401円である。

業種により平均所定内賃金に開きがある状況である。



14-3 正社員の平均所定内賃金

平均所定内賃金（円）

	男性	女性
全 体	293,525円	206,986円

業種別 平均所定内賃金（円）

業種別	男性	女性
建設業	318,608円	213,355円
製造業	257,462円	186,782円
情報通信・運輸業	291,651円	206,635円
卸売・小売業	283,699円	196,126円
金融・保険業	386,569円	235,253円
飲食業	278,333円	243,333円
宿泊業	243,896円	180,401円
医療・福祉	302,046円	232,365円
サービス業	290,004円	210,615円
その他	301,697円	197,201円
無記名		

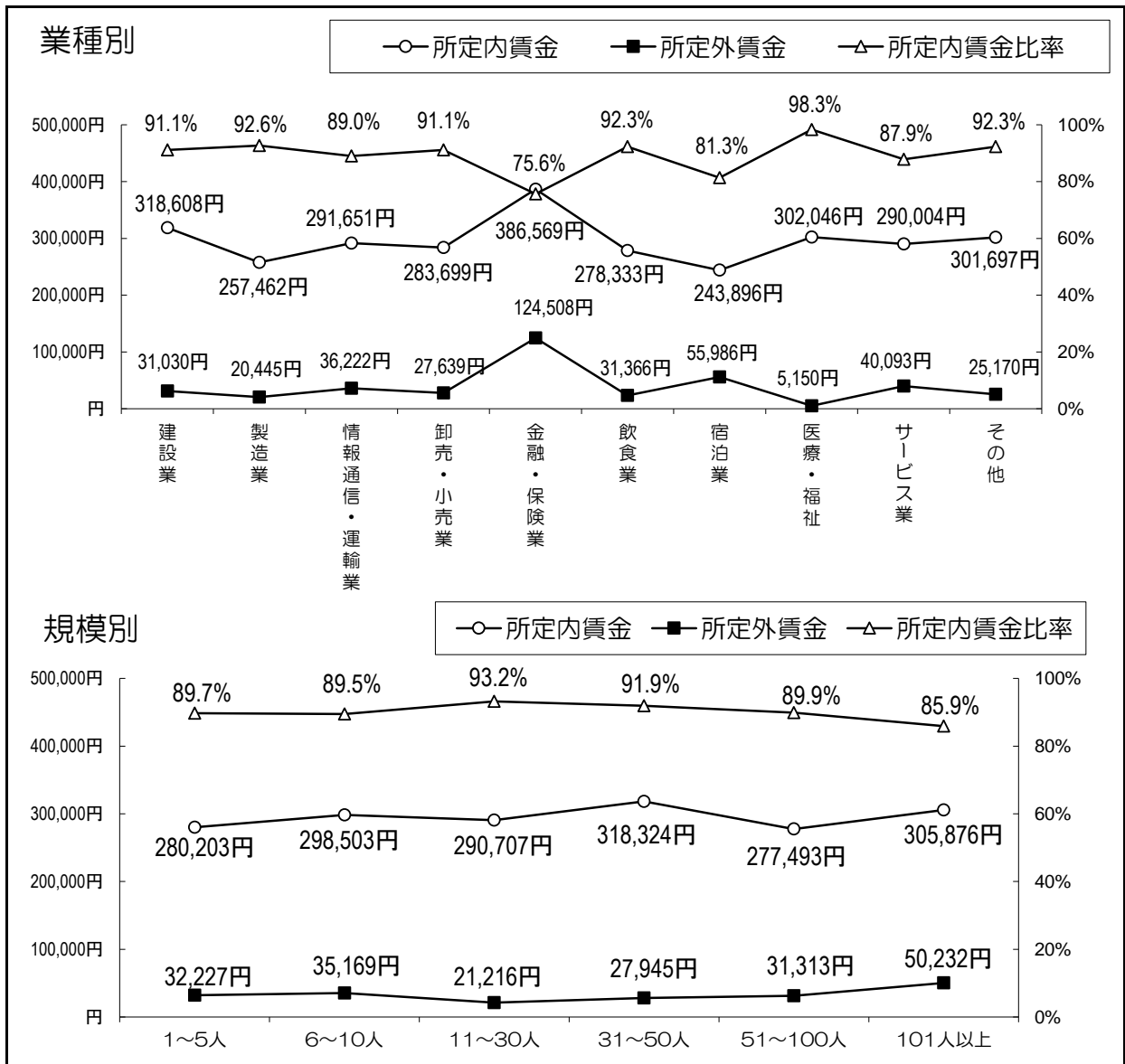
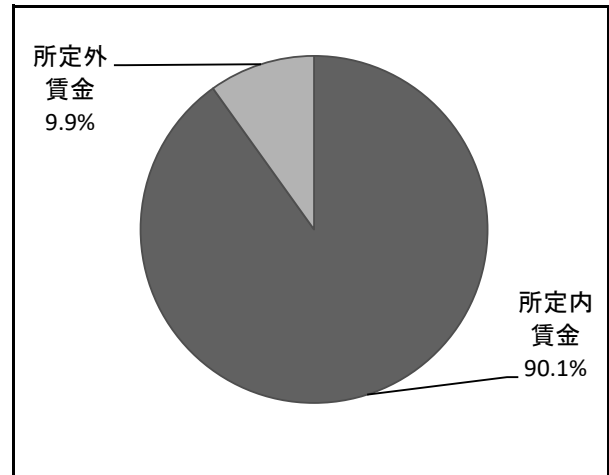
規模別 平均所定内賃金（円）

規模別	男性	女性
1～5人	280,203円	199,240円
6～10人	298,503円	209,375円
11～30人	290,707円	207,000円
31～50人	318,324円	219,627円
51～100人	277,493円	194,341円
101人以上	305,876円	215,500円

男性の正社員の平均賃金（所定内・所定外賃金を含む）に占める所定内賃金の割合は、90.1%（293,525円）である。

業種別において所定内賃金の割合が高いのは、「医療・福祉」の98.3%、次に「製造業」の92.6%で、最も割合が低いのは「金融・保険業」の75.6%である。

規模別では、従業員数が「101人以上」の事業所で、所定外賃金が50,232円と最も高いが、所定内賃金の割合は85.9%で最も低い。



14-4 平均賃金の内訳（男性）

平均賃金の内訳（男性）（円）

	所定内賃金	所定外賃金	所定内賃金比率
全 体	293,525円	32,245円	90.1%

業種別 平均賃金の内訳（男性）（円）

業種別	所定内賃金	所定外賃金	所定内賃金比率
建設業	318,608円	31,030円	91.1%
製造業	257,462円	20,445円	92.6%
情報通信・運輸業	291,651円	36,222円	89.0%
卸売・小売業	283,699円	27,639円	91.1%
金融・保険業	386,569円	124,508円	75.6%
飲食業	278,333円	23,333円	92.3%
宿泊業	243,896円	55,986円	81.3%
医療・福祉	302,046円	5,150円	98.3%
サービス業	290,004円	40,093円	87.9%
その他	301,697円	25,170円	92.3%
無記名			

規模別 平均賃金の内訳（男性）（円）

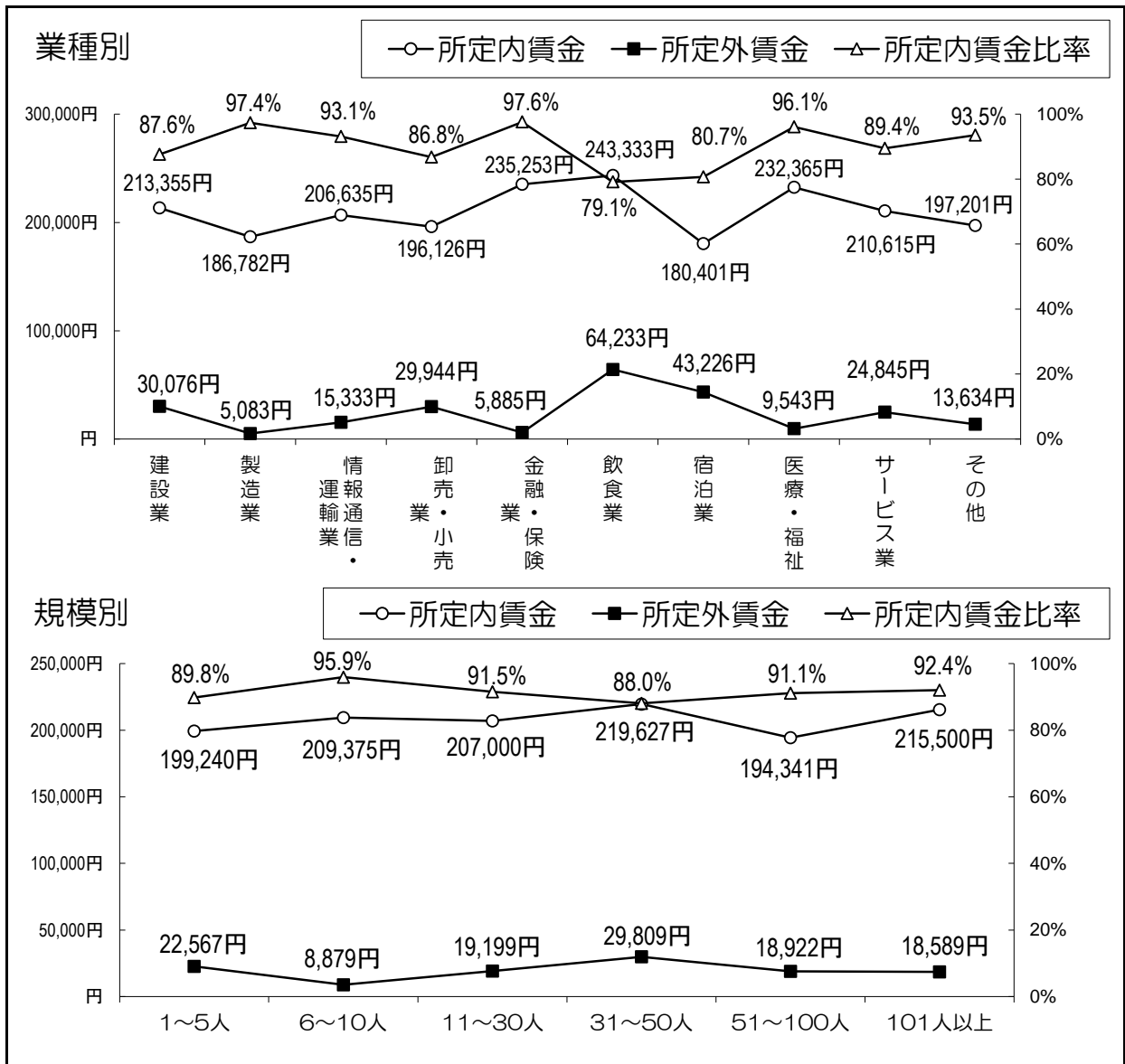
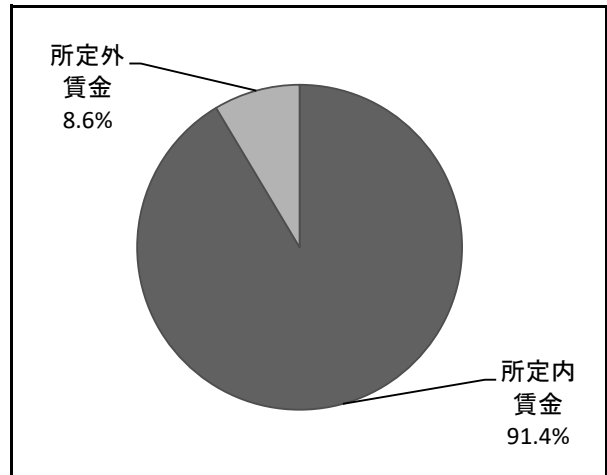
規模別	所定内賃金	所定外賃金	所定内賃金比率
1～5人	280,203円	32,227円	89.7%
6～10人	298,503円	35,169円	89.5%
11～30人	290,707円	21,216円	93.2%
31～50人	318,324円	27,945円	91.9%
51～100人	277,493円	31,313円	89.9%
101人以上	305,876円	50,232円	85.9%



女性の正社員の平均賃金（所定内・所定外賃金も含む）に占める所定内賃金の割合は、91.4%（206,986円）で、所定内賃金の占める割合は男性より1.3%高い。

業種別において所定内賃金の割合が高いのは、「金融・保険業」の97.6%、次に「製造業」の97.4%で、最も割合が低いのは、「飲食業」の79.1%である。

規模別では、従業員数が「31~50人」の事業所で、所定外賃金が29,809円と最も高く、所定内賃金の割合は88.0%で最も低い。



14-5 平均賃金の内訳（女性）

平均賃金の内訳（女性）（円）

	所定内賃金	所定外賃金	所定内賃金比率
全 体	206,986円	19,447円	91.4%

業種別 平均賃金の内訳（女性）（円）

業種別	所定内賃金	所定外賃金	所定内賃金比率
建設業	213,355円	30,076円	87.6%
製造業	186,782円	5,083円	97.4%
情報通信・運輸業	206,635円	15,333円	93.1%
卸売・小売業	196,126円	29,944円	86.8%
金融・保険業	235,253円	5,885円	97.6%
飲食業	243,333円	64,233円	79.1%
宿泊業	180,401円	43,226円	80.7%
医療・福祉	232,365円	9,543円	96.1%
サービス業	210,615円	24,845円	89.4%
その他	197,201円	13,634円	93.5%
無記名			

規模別 平均賃金の内訳（女性）（円）

規模別	所定内賃金	所定外賃金	所定内賃金比率
1～5人	199,240円	22,567円	89.8%
6～10人	209,375円	8,879円	95.9%
11～30人	207,000円	19,199円	91.5%
31～50人	219,627円	29,809円	88.0%
51～100人	194,341円	18,922円	91.1%
101人以上	215,500円	18,589円	92.1%