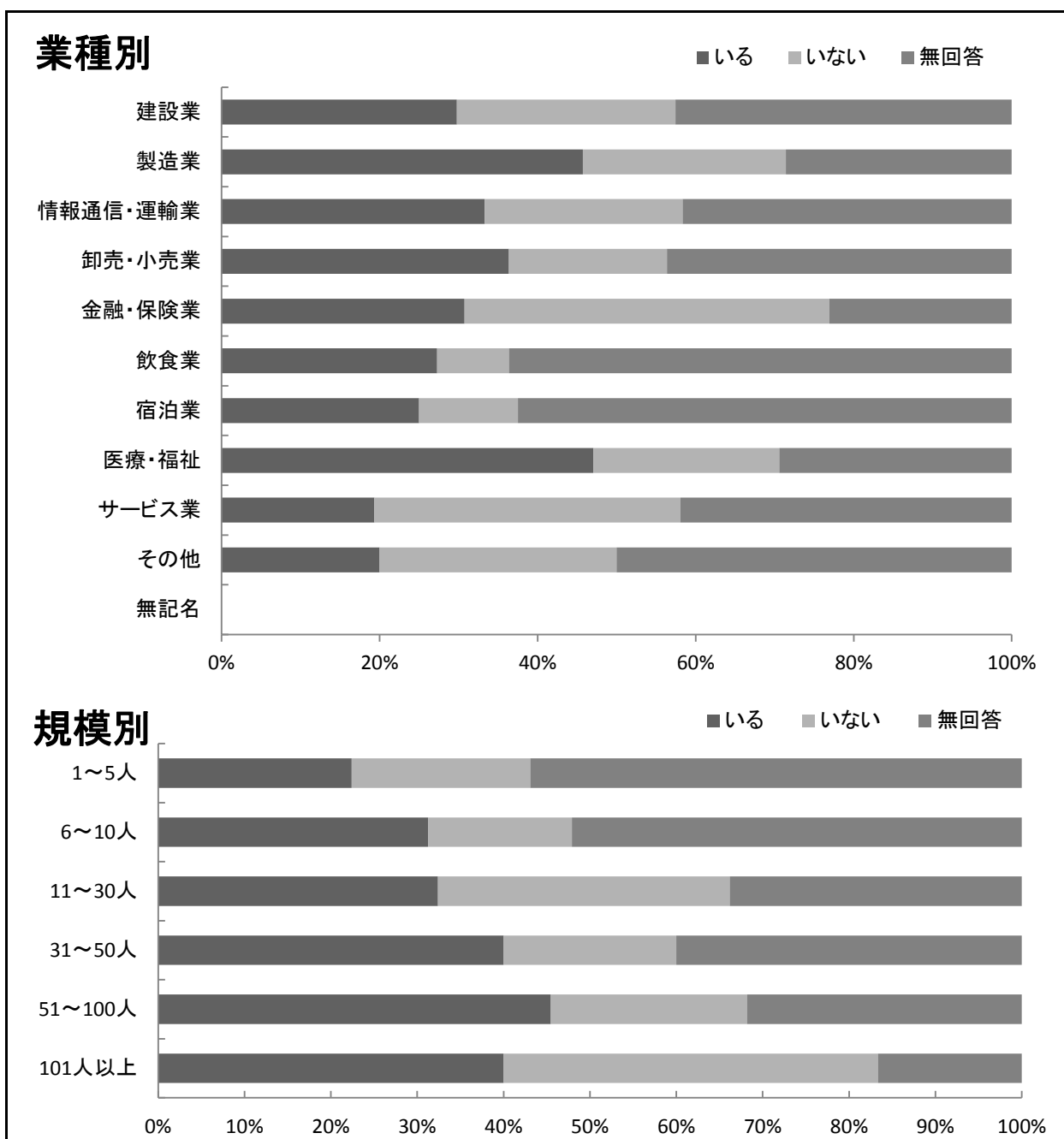
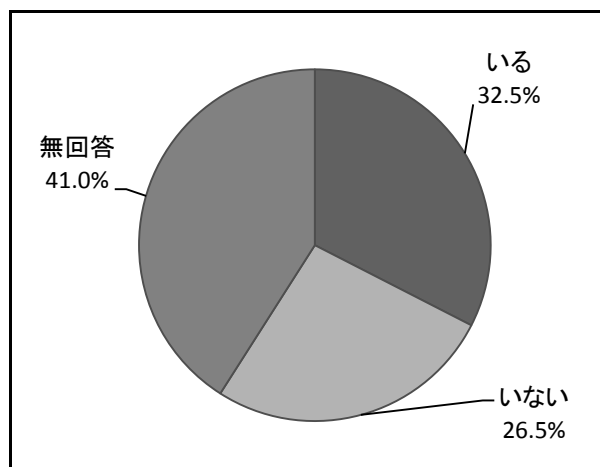


女性管理職を配置している事業所の割合は、32.5%（249社中81社）である。
業種別において、女性管理職を配置している事業所の割合が最も高いのは、「製造業」の45.7%（35社中16社）である。



29-1 女性管理職の有無

女性管理職の有無 (%)

	いる	いない	無回答
全体	32.5%	26.5%	41.0%

女性管理職の有無 (社)

	いる	いない	無回答	全体
全体	81社	66社	102社	249社

業種別 女性管理職の有無 (%)

業種別	いる	いない	無回答
建設業	29.8%	27.7%	42.6%
製造業	45.7%	25.7%	28.6%
情報通信・運輸業	33.3%	25.0%	41.7%
卸売・小売業	36.4%	20.0%	43.6%
金融・保険業	30.8%	46.2%	23.1%
飲食業	27.3%	9.1%	63.6%
宿泊業	25.0%	12.5%	62.5%
医療・福祉	47.1%	23.5%	29.4%
サービス業	19.4%	38.7%	41.9%
その他	20.0%	30.0%	50.0%
無記名			

業種別 女性管理職の有無 (社)

業種別	いる	いない	無回答	全体
建設業	14社	13社	20社	47社
製造業	16社	9社	10社	35社
情報通信・運輸業	4社	3社	5社	12社
卸売・小売業	20社	11社	24社	55社
金融・保険業	4社	6社	3社	13社
飲食業	3社	1社	7社	11社
宿泊業	2社	1社	5社	8社
医療・福祉	8社	4社	5社	17社
サービス業	6社	12社	13社	31社
その他	4社	6社	10社	20社
無記名				
合計	81社	66社	102社	249社

規模別 女性管理職 (%)

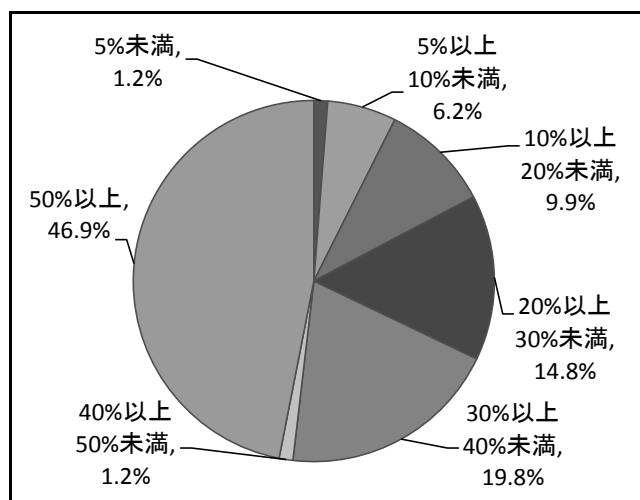
規模別	いる	いない	無回答
1~5人	22.4%	20.7%	56.9%
6~10人	31.3%	16.7%	52.1%
11~30人	32.4%	33.8%	33.8%
31~50人	40.0%	20.0%	40.0%
51~100人	45.5%	22.7%	31.8%
101人以上	40.0%	43.3%	16.7%

規模別 女性管理職 (社)

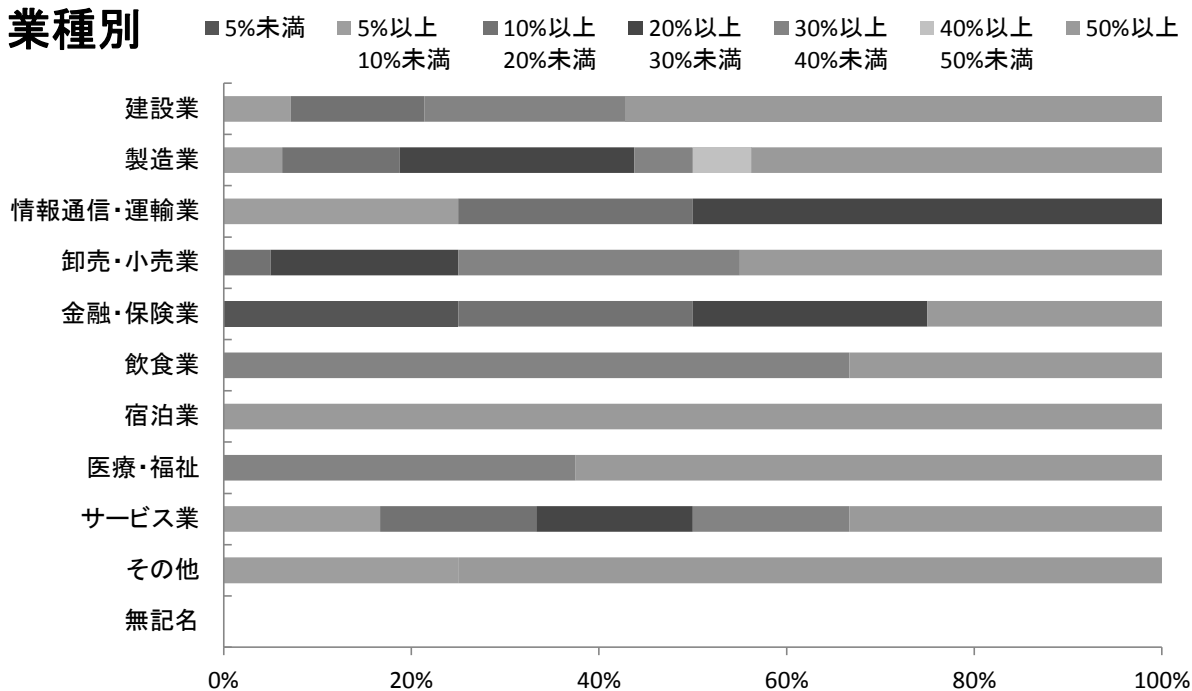
規模別	いる	いない	無回答	全体
1~5人	13社	12社	33社	58社
6~10人	15社	8社	25社	48社
11~30人	23社	24社	24社	71社
31~50人	8社	4社	8社	20社
51~100人	10社	5社	7社	22社
101人以上	12社	13社	5社	30社
合計	81社	66社	102社	249社

女性管理職を配置している事業所において、全体の管理職のうち女性管理職の占める割合が「50%以上」と回答した事業所の割合が最も高く46.9%（81社中38社）である。

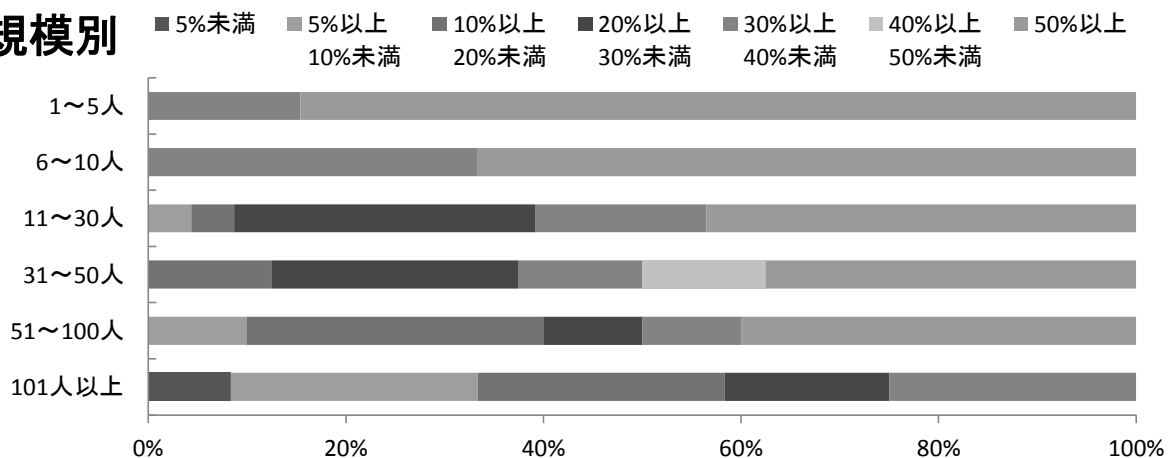
業種別では、女性管理職の割合が「50%以上」と回答している事業所が多い。



業種別



規模別



29-2 全管理職のうち女性管理職の割合

全管理職のうち女性管理職の割合 (%)

	5%未満	5%以上 10%未満	10%以上 20%未満	20%以上 30%未満	30%以上 40%未満	40%以上 50%未満	50%以上
全体	1.2%	6.2%	9.9%	14.8%	19.8%	1.2%	46.9%

全管理職のうち女性管理職の割合 (社)

	5%未満	5%以上 10%未満	10%以上 20%未満	20%以上 30%未満	30%以上 40%未満	40%以上 50%未満	50%以上	合計
全体	1社	5社	8社	12社	16社	1社	38社	81社

業種別 全管理職のうち女性管理職の割合 (%)

規模別	5%未満	5%以上 10%未満	10%以上 20%未満	20%以上 30%未満	30%以上 40%未満	40%以上 50%未満	50%以上
建設業		7.1%	14.3%		21.4%		57.1%
製造業		6.3%	12.5%	25.0%	6.3%	6.3%	43.8%
情報通信・運輸業		25.0%	25.0%	50.0%			
卸売・小売業			5.0%	20.0%	30.0%		45.0%
金融・保険業	25.0%		25.0%	25.0%			25.0%
飲食業					66.7%		33.3%
宿泊業							100.0%
医療・福祉					37.5%		62.5%
サービス業		16.7%	16.7%	16.7%	16.7%		33.3%
その他		25.0%					75.0%
無記名							

業種別 全管理職のうち女性管理職の割合 (社)

規模別	5%未満	5%以上 10%未満	10%以上 20%未満	20%以上 30%未満	30%以上 40%未満	40%以上 50%未満	50%以上	合計
建設業		1社	2社		3社		8社	14社
製造業		1社	2社	4社	1社	1社	7社	16社
情報通信・運輸業		1社	1社	2社				4社
卸売・小売業			1社	4社	6社		9社	20社
金融・保険業	1社		1社	1社			1社	4社
飲食業					2社		1社	3社
宿泊業							2社	2社
医療・福祉					3社		5社	8社
サービス業		1社	1社	1社	1社		2社	6社
その他		1社					3社	4社
無記名								
合計	1社	5社	8社	12社	16社	1社	38社	81社

規模別 全管理職のうち女性管理職の割合 (%)

規模別	5%未満	5%以上 10%未満	10%以上 20%未満	20%以上 30%未満	30%以上 40%未満	40%以上 50%未満	50%以上
1~5人					15.4%		84.6%
6~10人					33.3%		66.7%
11~30人		4.3%	4.3%	30.4%	17.4%		43.5%
31~50人			12.5%	25.0%	12.5%	12.5%	37.5%
51~100人		10.0%	30.0%	10.0%	10.0%		40.0%
101人以上	8.3%	25.0%	25.0%	16.7%	25.0%		

規模別 全管理職のうち女性管理職の割合 (社)

規模別	5%未満	5%以上 10%未満	10%以上 20%未満	20%以上 30%未満	30%以上 40%未満	40%以上 50%未満	50%以上	合計
1~5人					2社		11社	13社
6~10人					5社		10社	15社
11~30人		1社	1社	7社	4社		10社	23社
31~50人			1社	2社	1社	1社	3社	8社
51~100人		1社	3社	1社	1社		4社	10社
101人以上	1社	3社	3社	2社	3社			12社
合計	1社	5社	8社	12社	16社	1社	38社	81社