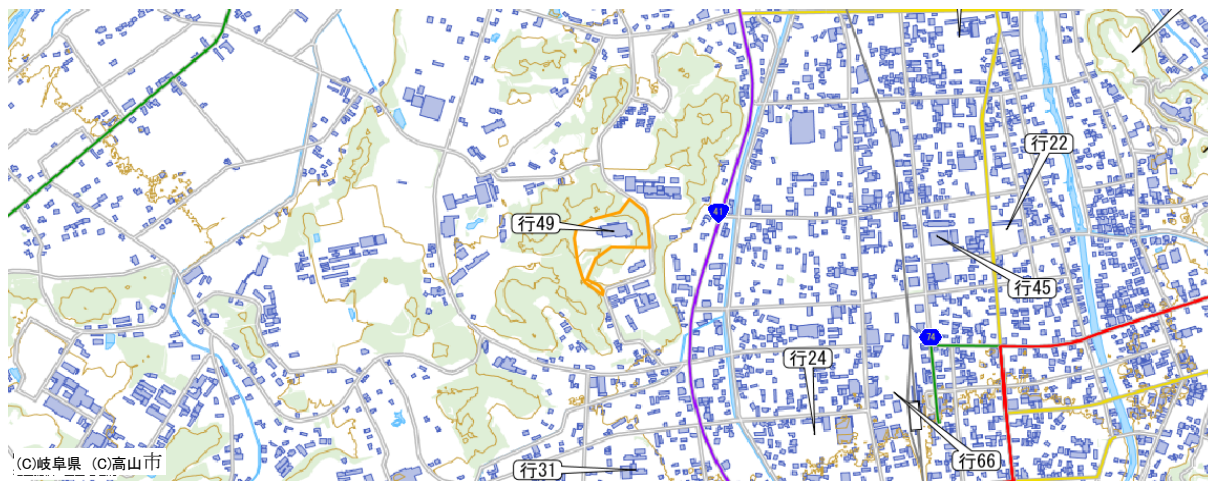
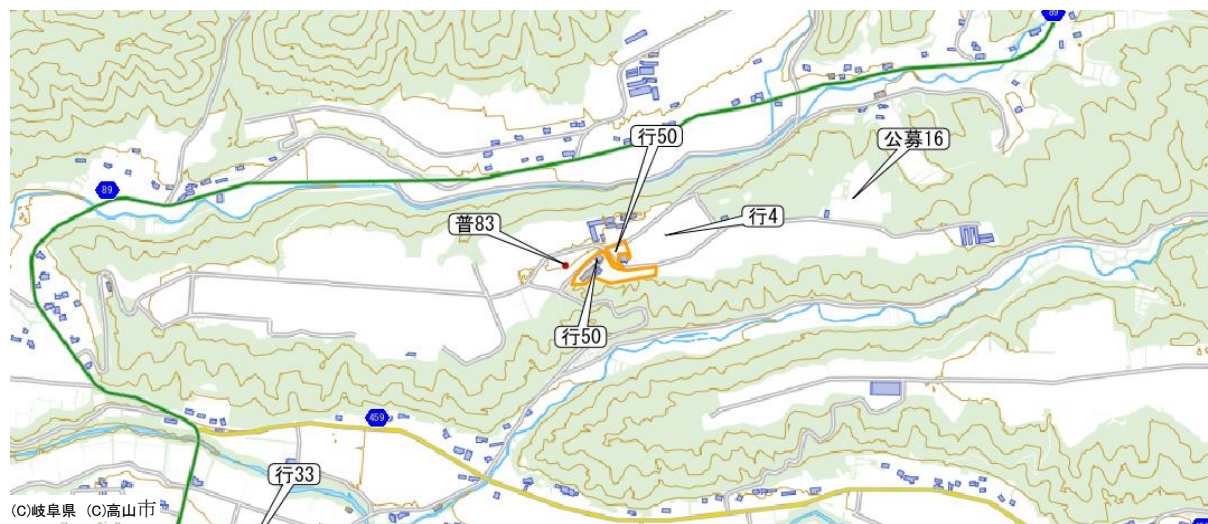


行政財産-49 アルプス展望公園「スカイパーク」
区分： 公園
代表地番： 上岡本町7丁目417-1
地積合計： 34,377㎡



行政財産-50 みはらし広場
区分： 公園
代表地番： 丹生川町北方1315-2
地積合計： 16,250㎡



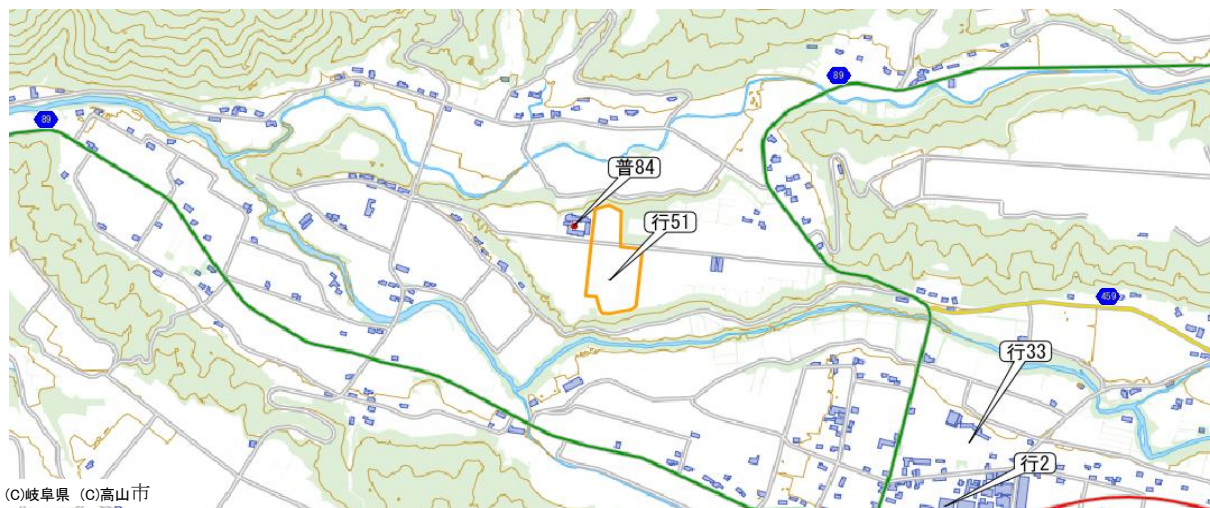
行政財産-51

グリーンパークひろ野

区分：公園

代表地番：丹生川町細越713

地積合計：47,987㎡



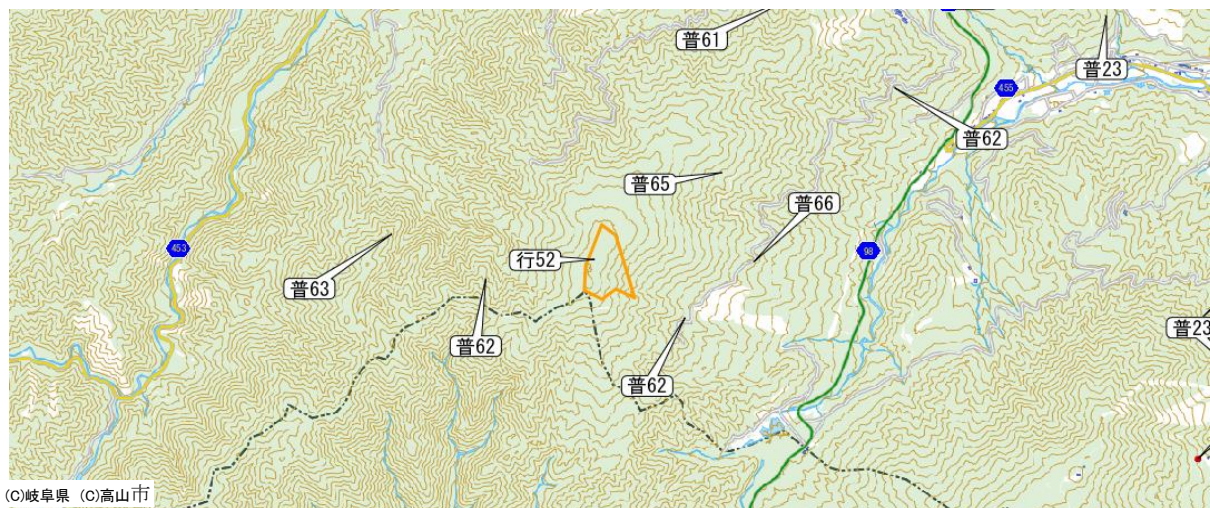
行政財産-52

位山山頂公園

区分：公園

代表地番：一之宮町6805-2

地積合計：106,100㎡



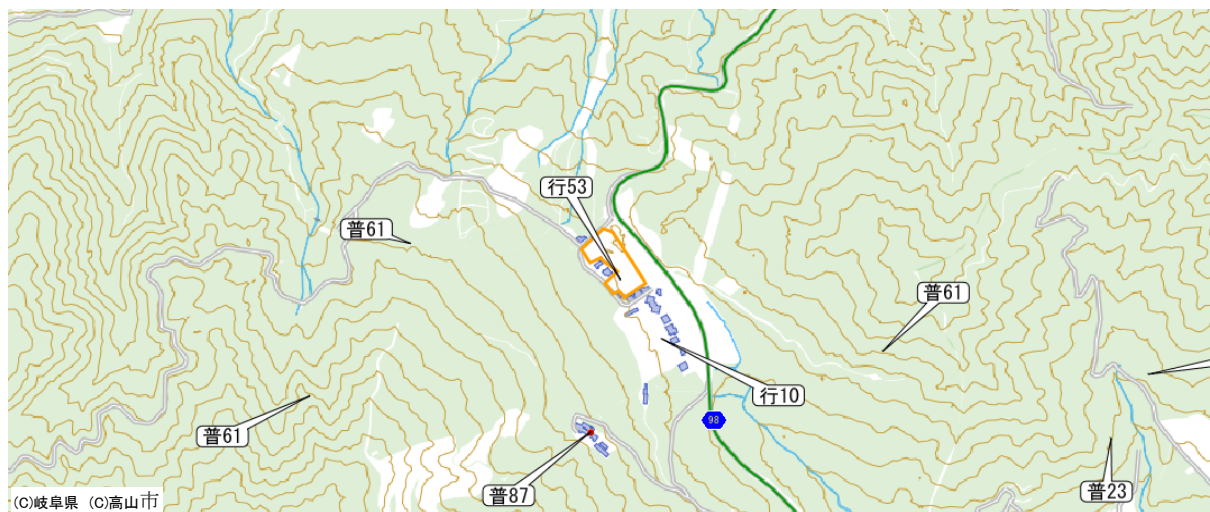
行政財産-53

分水嶺公園

区分：公園

代表地番：一之宮町7846-1

地積合計：10,000㎡



行政財産-54

美女高原公園

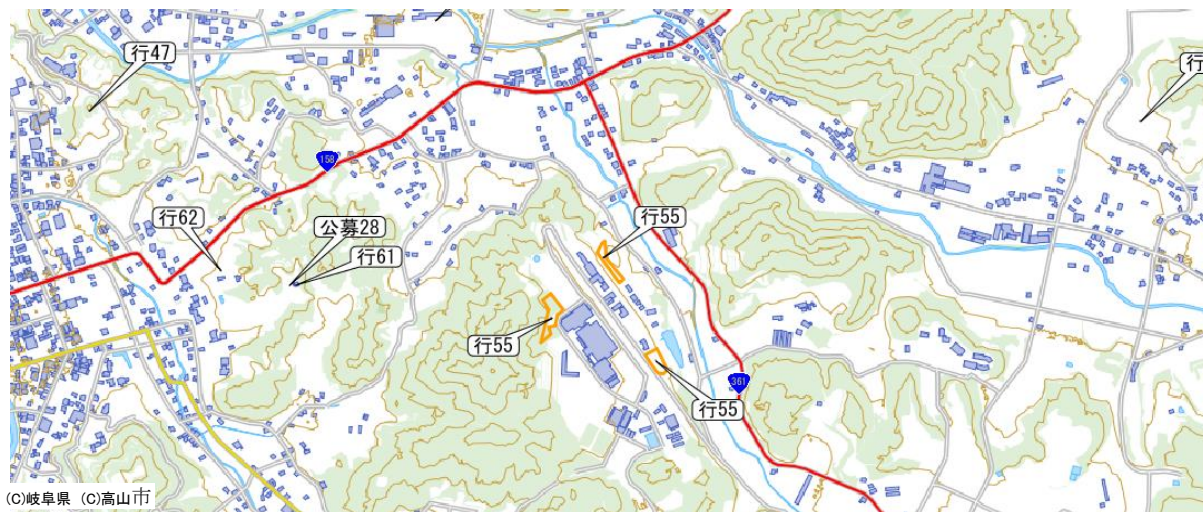
区分：公園

代表地番：朝日町見座1358-1

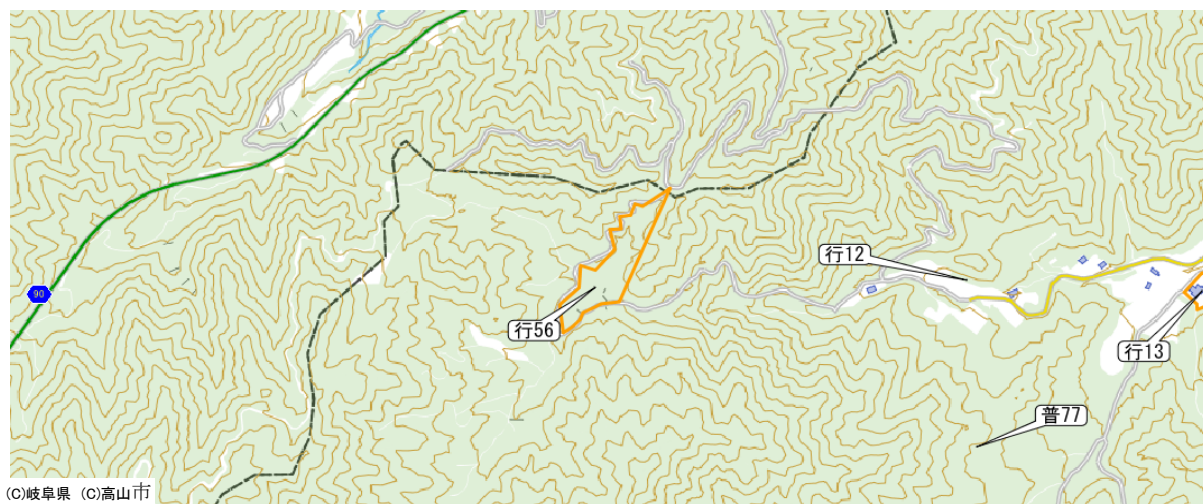
地積合計：44,050㎡



行政財産-55 公園用地(東部工場団地)
区分：公園
代表地番：松之木町1040-52
地積合計：10,296㎡



行政財産-56 環境保全林(宇津江)
区分：生活環境保全林
代表地番：国府町宇津江3229-1
地積合計：90,736㎡

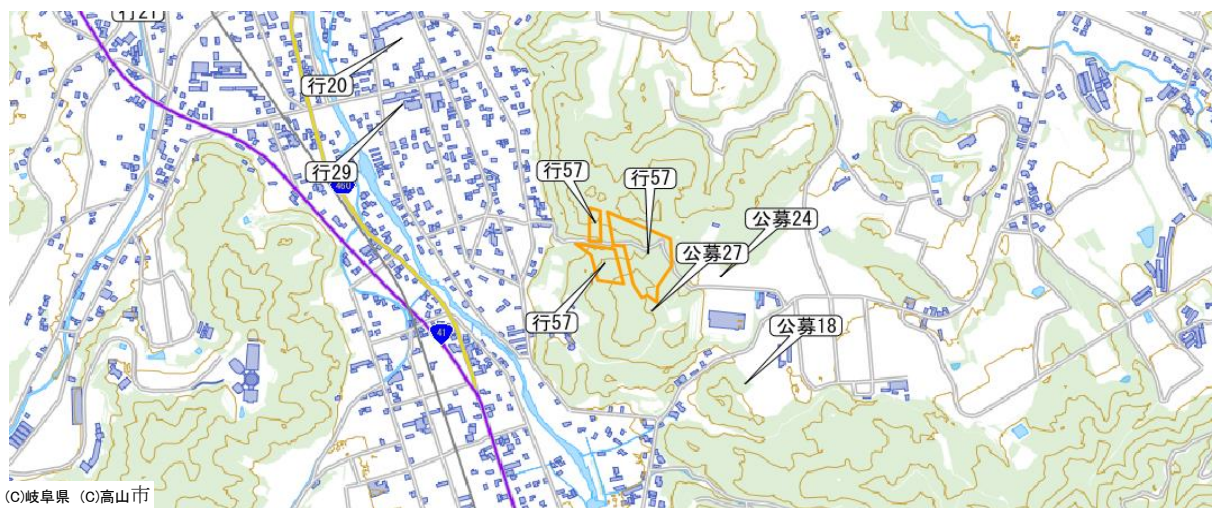


行政財産-57 緑地保全地(片野町)

区分：緑地保全地

代表地番：片野町3丁目417

地積合計：25,291㎡



行政財産-58 高山市資源リサイクルセンター

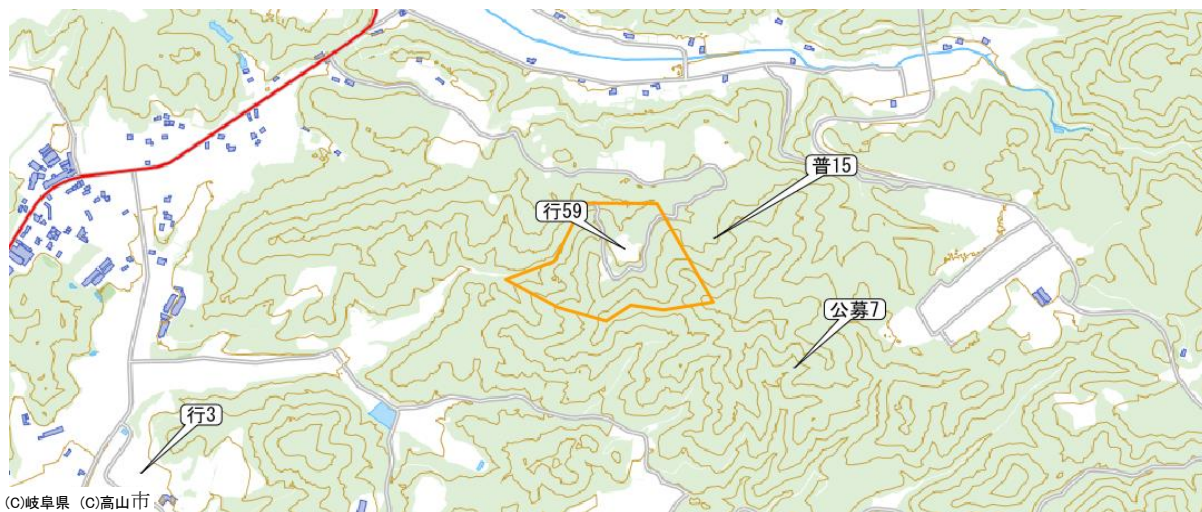
区分：ごみ処理施設

代表地番：三福寺町1800

地積合計：264,185㎡



行政財産-59 高山市丹生川埋立処分地
区分：ごみ処理施設
代表地番：丹生川町町方3625
地積合計：158,677㎡



行政財産-60 高山市久々野クリーンセンター
区分：ごみ処理施設
代表地番：久々野町久々野3033-3
地積合計：24,568㎡

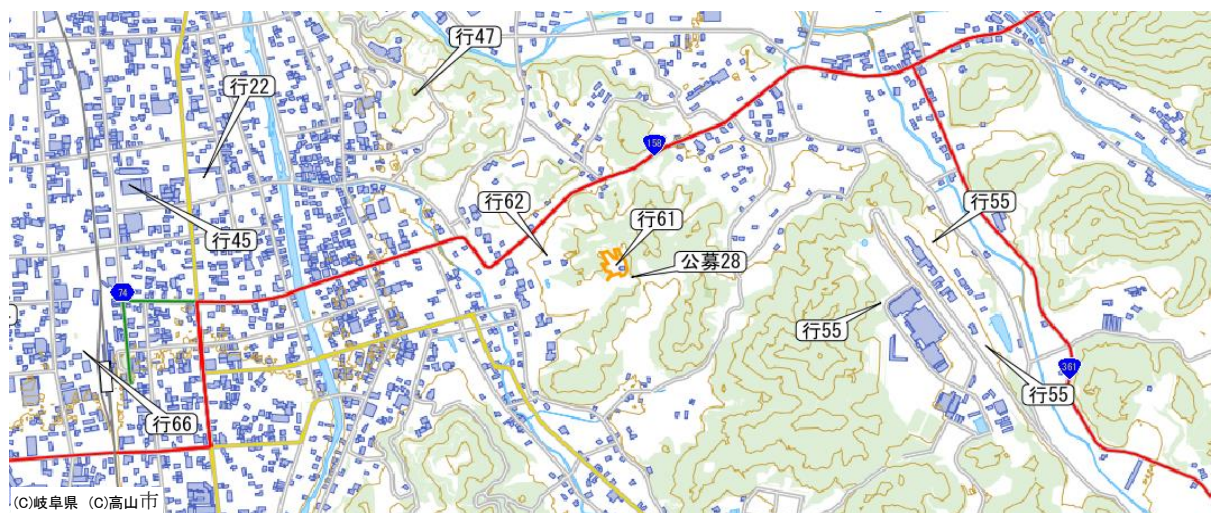


行政財産-61 高山市営火葬場及び緑の基金敷地

区分：火葬施設

代表地番：西洞町131

地積合計：11,682㎡

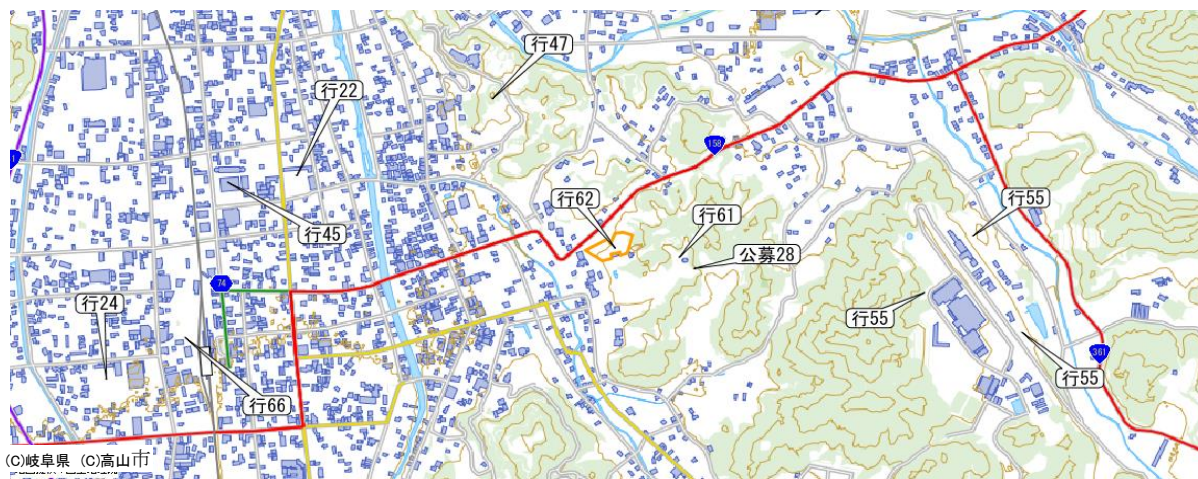


行政財産-62 素玄寺墓地

区分：市営墓地

代表地番：天性寺町109-1

地積合計：9,215㎡



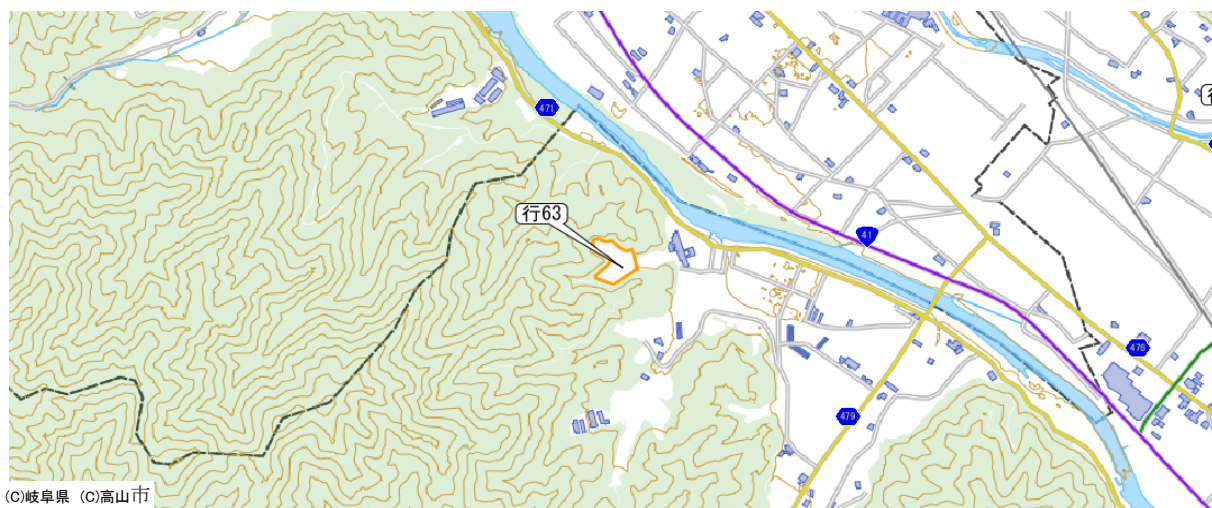
行政財産-63

宇津江墓地

区分：市営墓地

代表地番：国府町宇津江2947

地積合計：23,739㎡



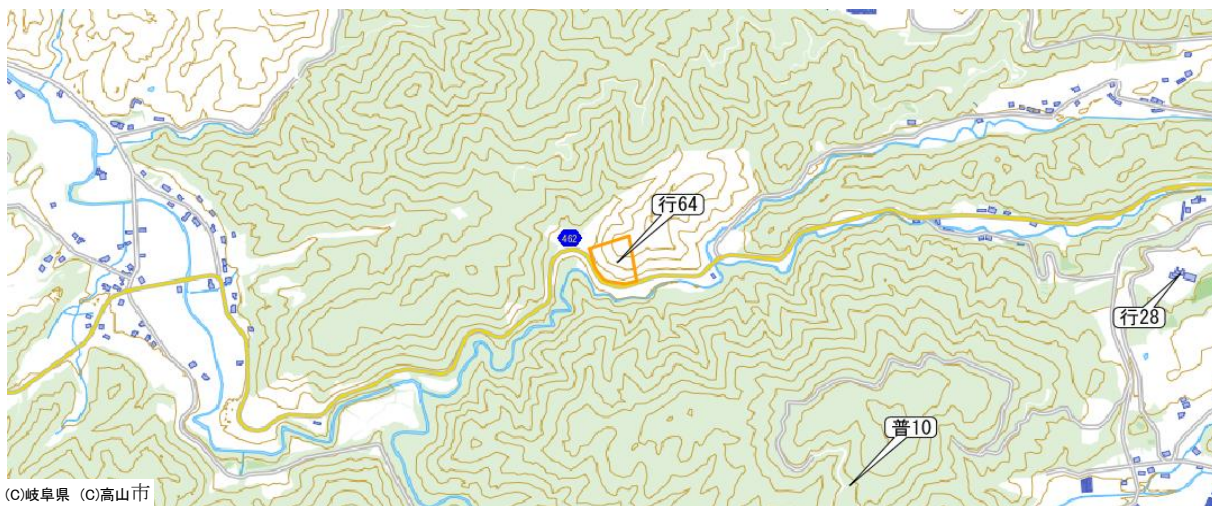
行政財産-64

滝町土取場

区分：道路関連施設

代表地番：滝町47-2

地積合計：13,252㎡



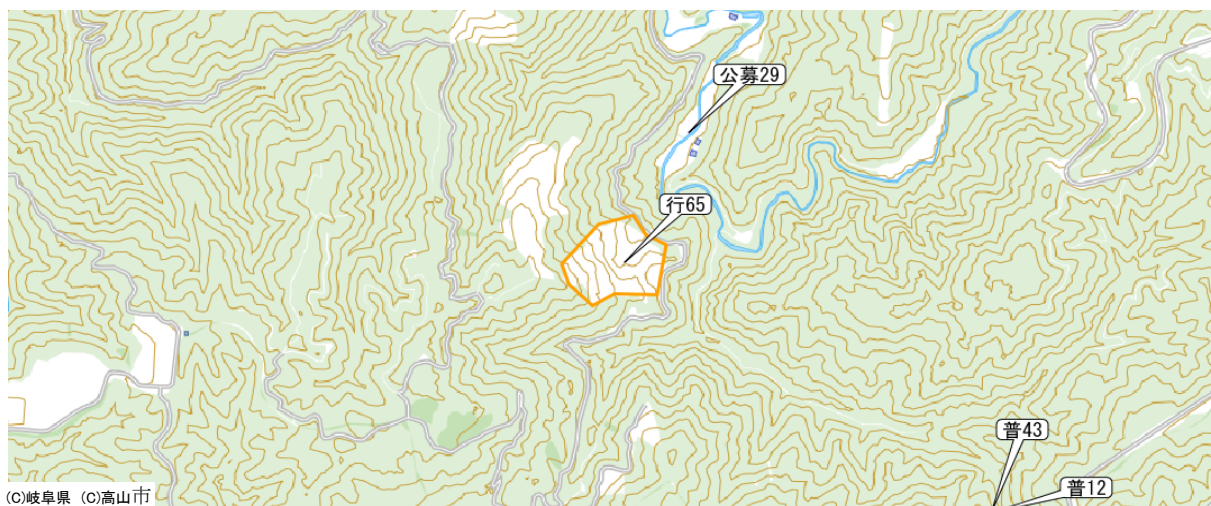
行政財産-65

大島町土取場

区分：道路関連施設

代表地番：大島町145-1

地積合計：10,164㎡



行政財産-66

高山駅周辺土地区画整理事業用地(駅西駐車場等)

区分：その他

代表地番：昭和町1丁目22-16

地積合計：12,516㎡

