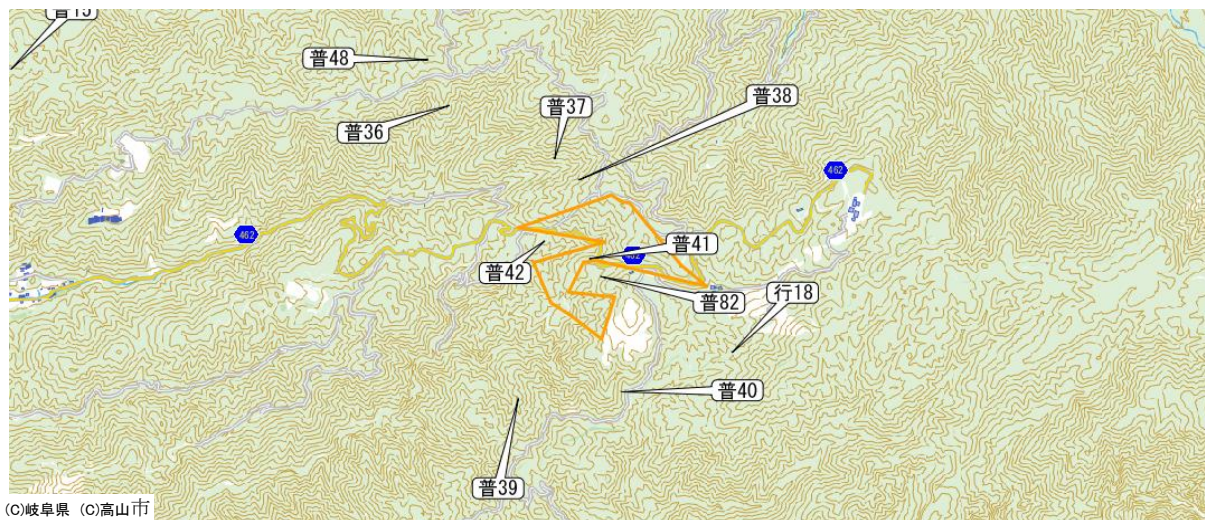


普通財産-41 市有林(岩井町大栃原・保安林)

区分： 山林(分収林等)

代表地番： 岩井町919-1

地積合計： 563,542㎡

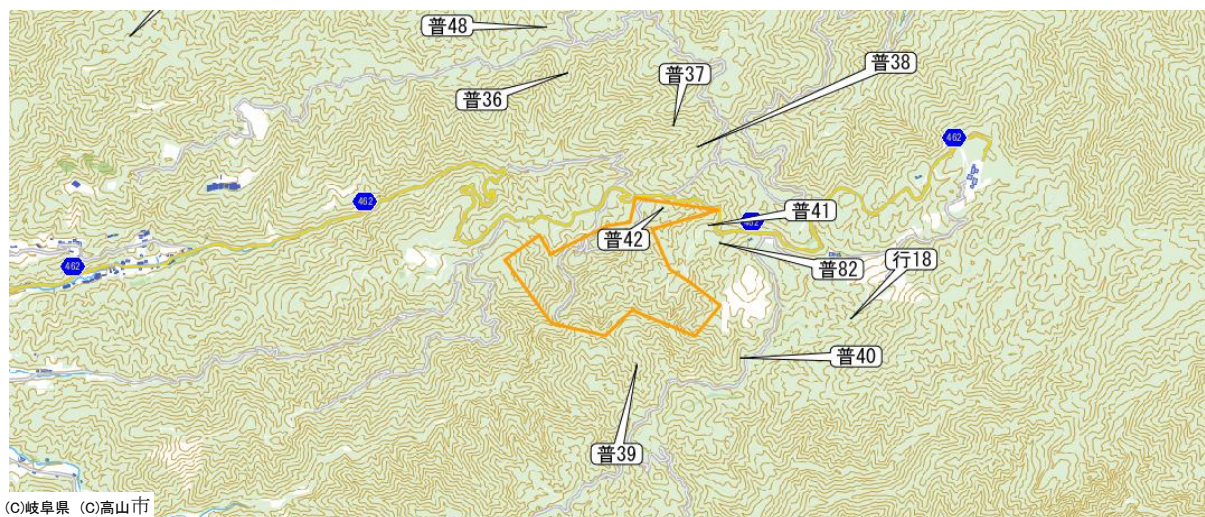


普通財産-42 公団分収造林(岩井町・保安林)No.436

区分： 山林(分収林等)

代表地番： 岩井町919-2

地積合計： 1,285,978㎡

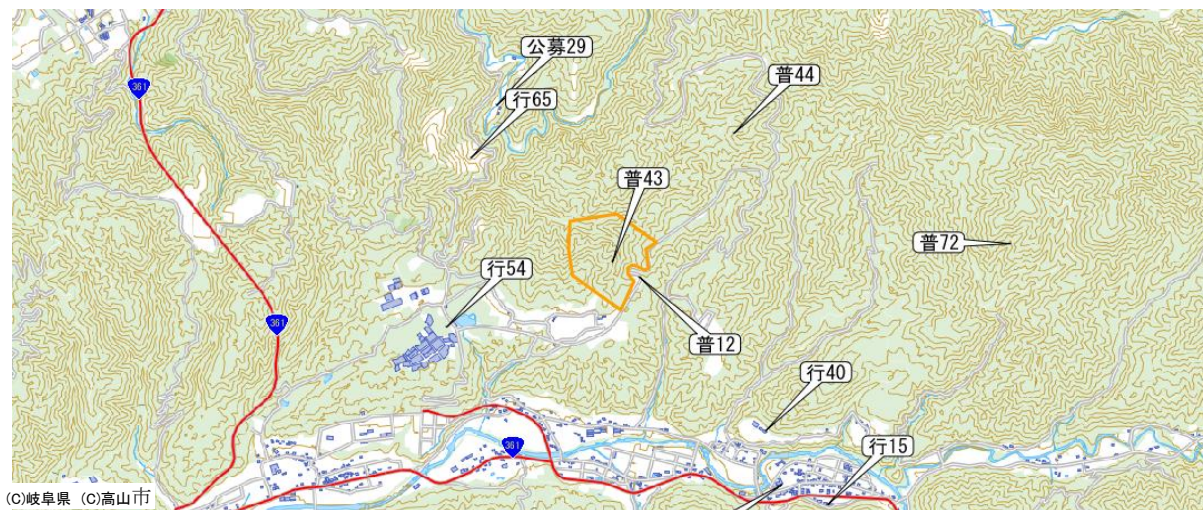


普通財産-43 市有林(大島町下り谷・保安林)

区分： 山林(分収林等)

代表地番： 大島町180-1

地積合計： 193,551㎡

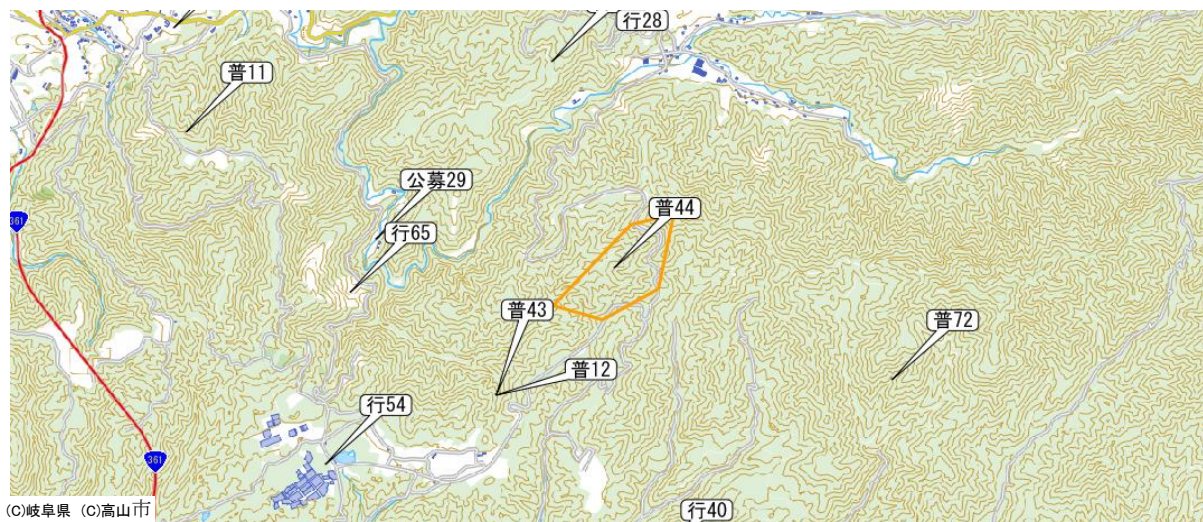


普通財産-44 公団分収造林(大島町・保安林)No.275

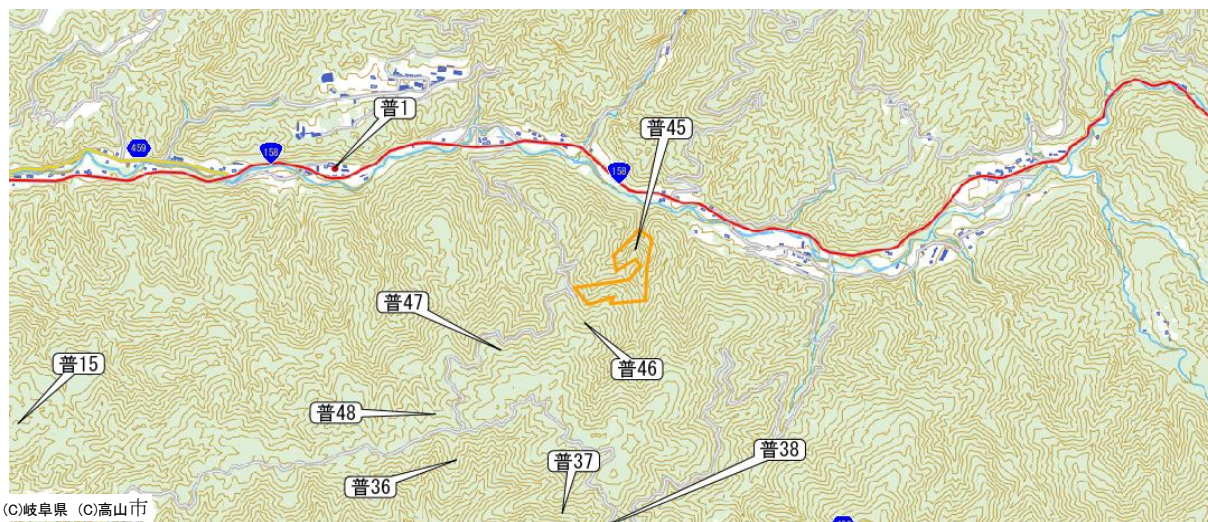
区分： 山林(分収林等)

代表地番： 大島町184-1

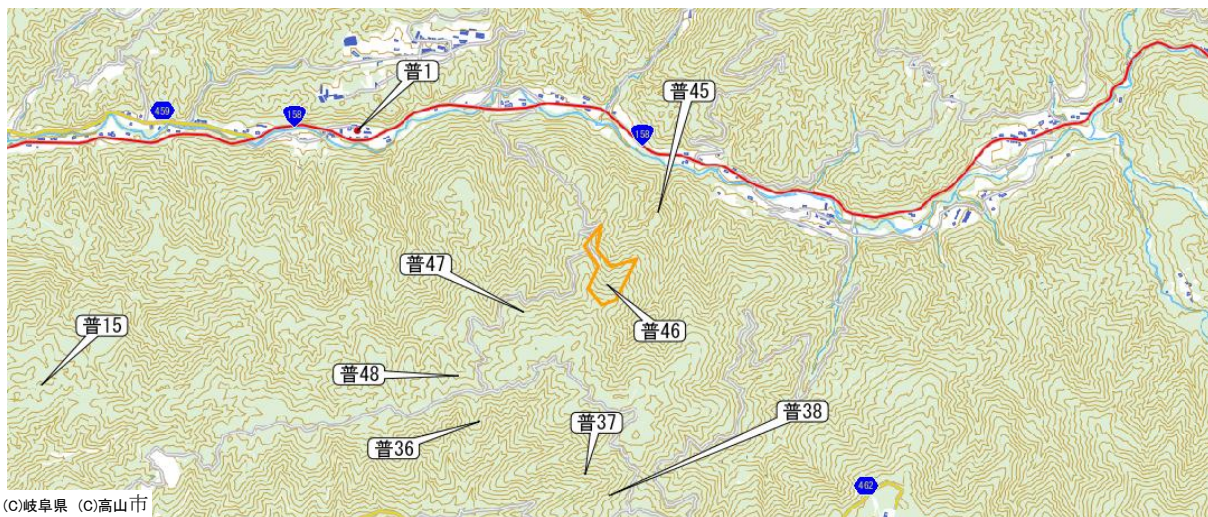
地積合計： 557,317㎡



普通財産-45 官行分収造林(日影・保安林)
区分： 山林(分収林等)
代表地番： 丹生川町日影363-2
地積合計： 99,173㎡



普通財産-46 市有林(丹生川町日影・保安林)
区分： 山林(分収林等)
代表地番： 丹生川町日影365
地積合計： 110,099㎡



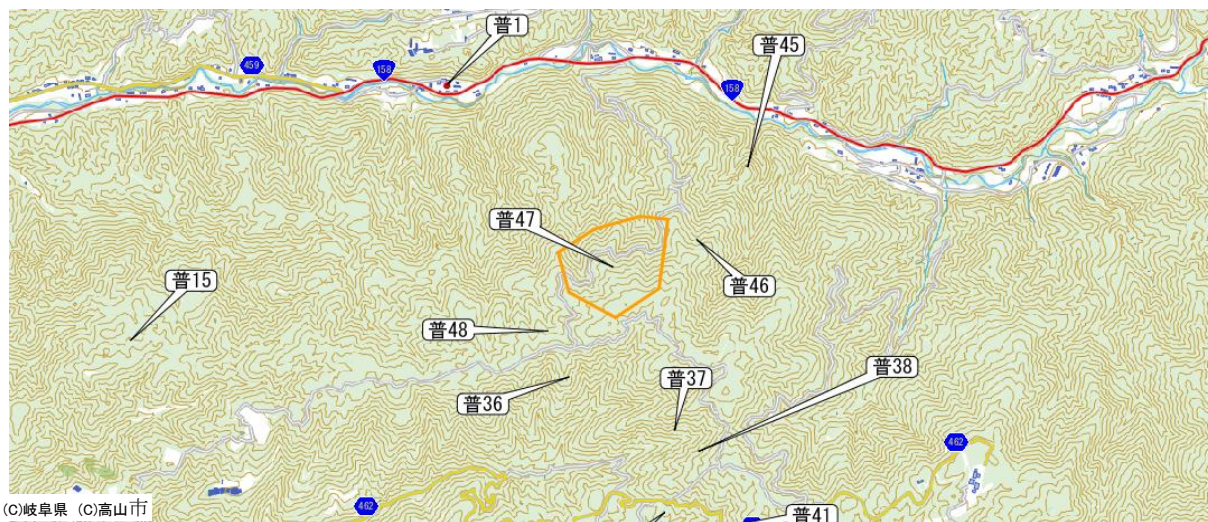
普通財産-47

市有林(丹生川町日影)

区分： 山林(分収林等)

代表地番： 丹生川町日影429

地積合計： 713,600㎡



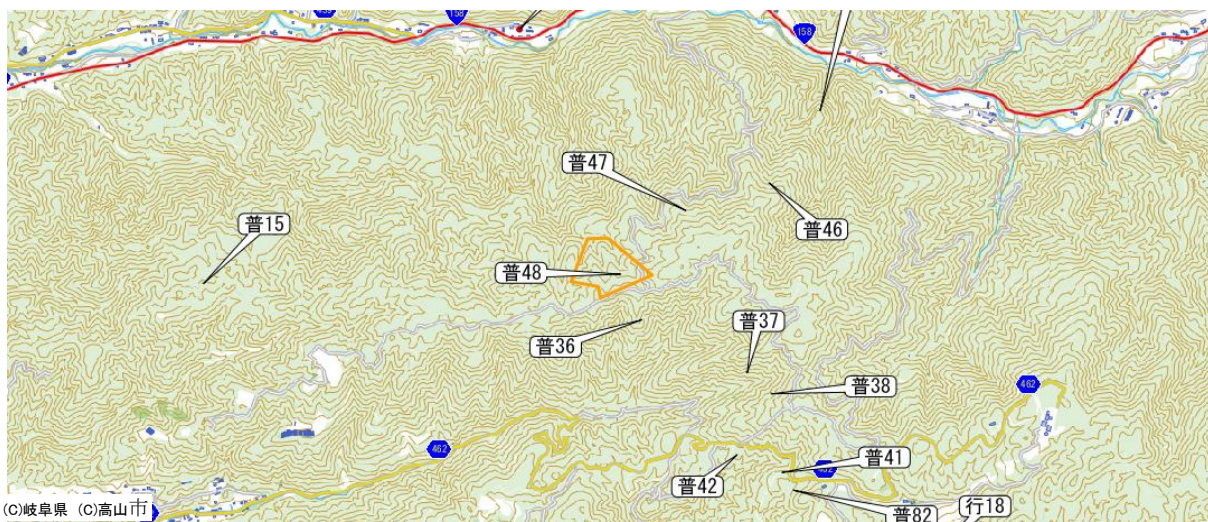
普通財産-48

市有林(白井)

区分： 山林(分収林等)

代表地番： 丹生川町白井599

地積合計： 148,759㎡



普通財産-49

市有林(折敷地・保安林)

区分： 山林(分収林等)

代表地番： 丹生川町折敷地3491

地積合計： 3,450,726㎡



普通財産-50

市有林(大沼)

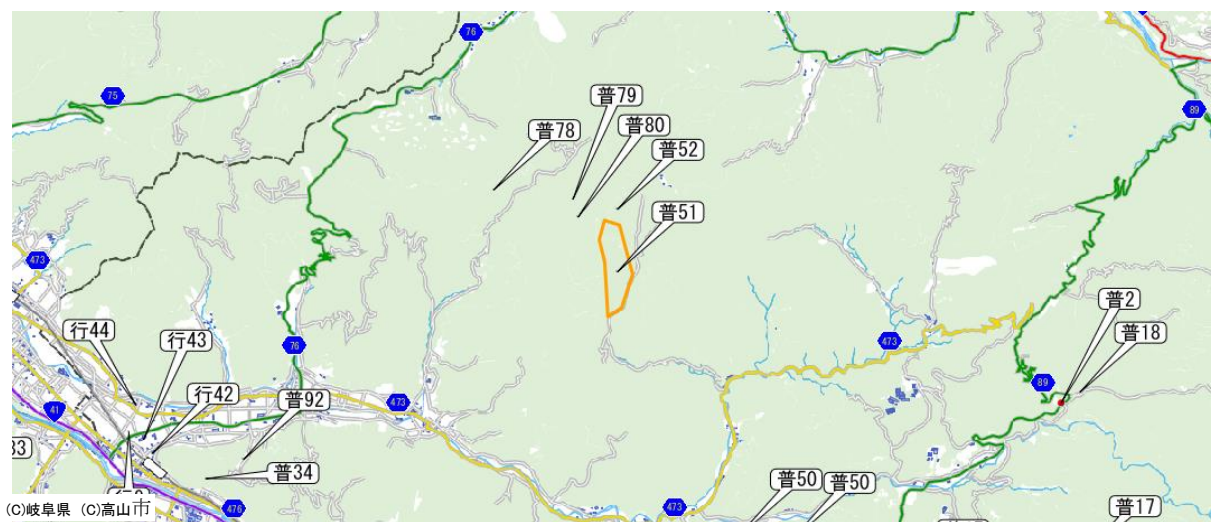
区分： 山林(分収林等)

代表地番： 丹生川町大沼444-1

地積合計： 513,437㎡



普通財産-51 市有林(森部・保安林)
区分： 山林(分収林等)
代表地番： 丹生川町森部1580-1
地積合計： 356,548㎡



普通財産-52 公団分収造林(森部・保安林)No.553
区分： 山林(分収林等)
代表地番： 丹生川町森部1580-2
地積合計： 923,849㎡



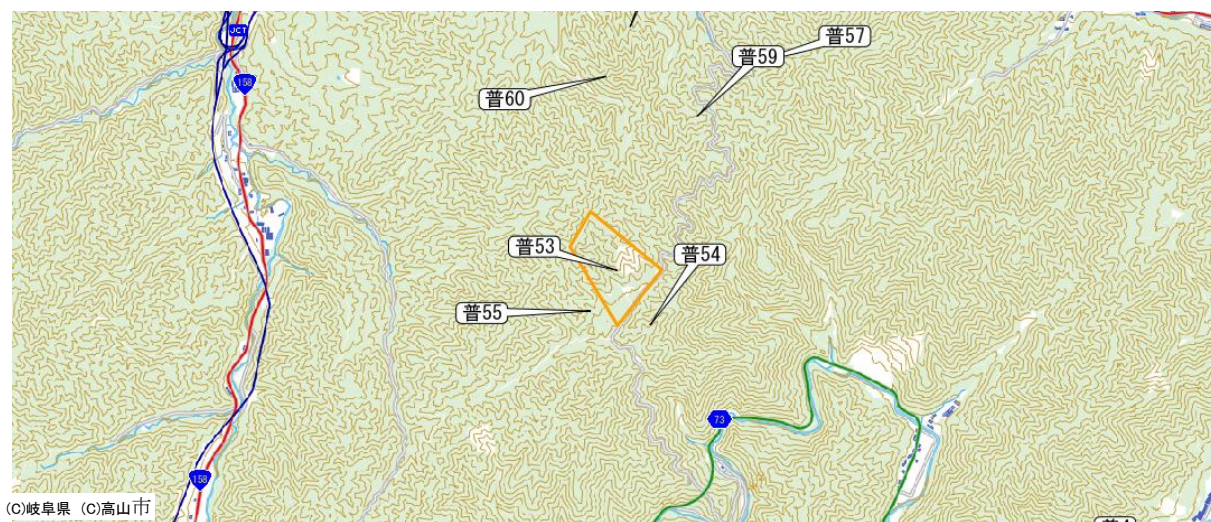
普通財産-53

市有林(坂下)

区分： 山林(分収林等)

代表地番： 清見町坂下974-1

地積合計： 2,419,544㎡



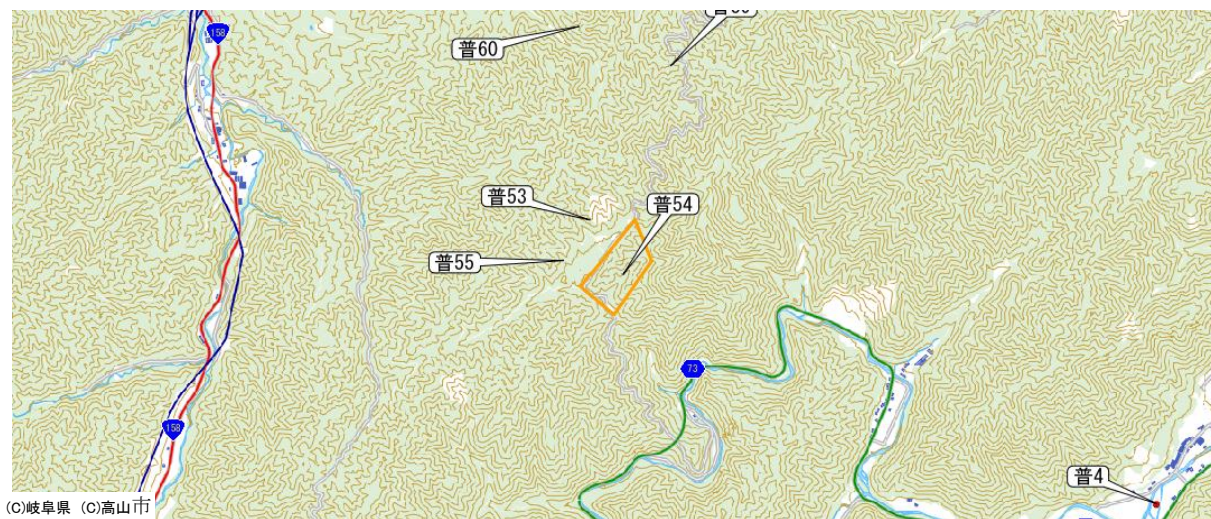
普通財産-54

明治百年造林(坂下・山林)

区分： 山林(分収林等)

代表地番： 清見町坂下974-2

地積合計： 215,000㎡



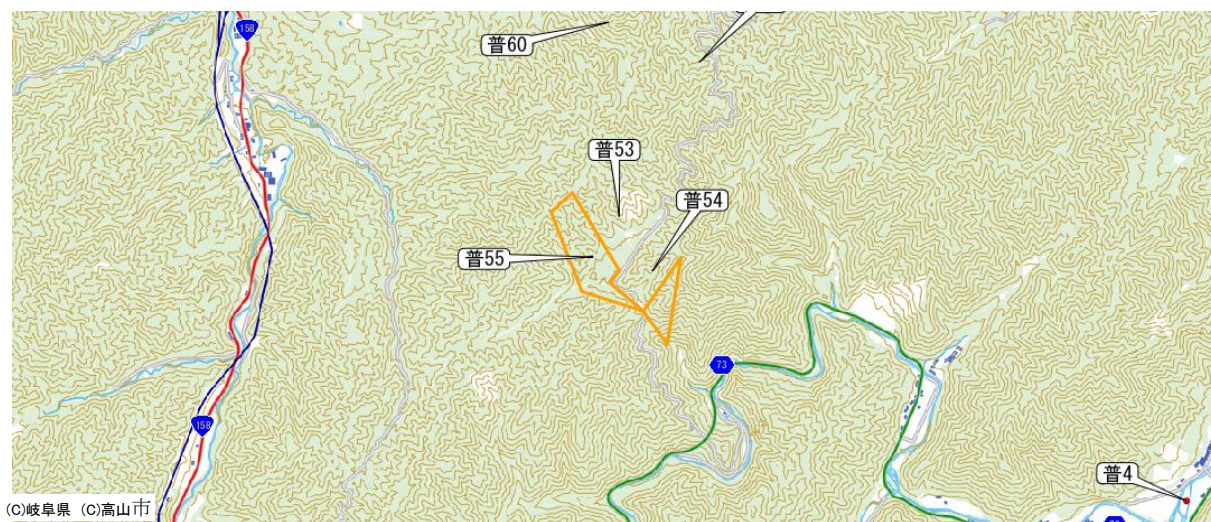
普通財産-55

市有林(坂下保安林)

区分： 山林(分収林等)

代表地番： 清見町坂下977

地積合計： 1,270,412㎡



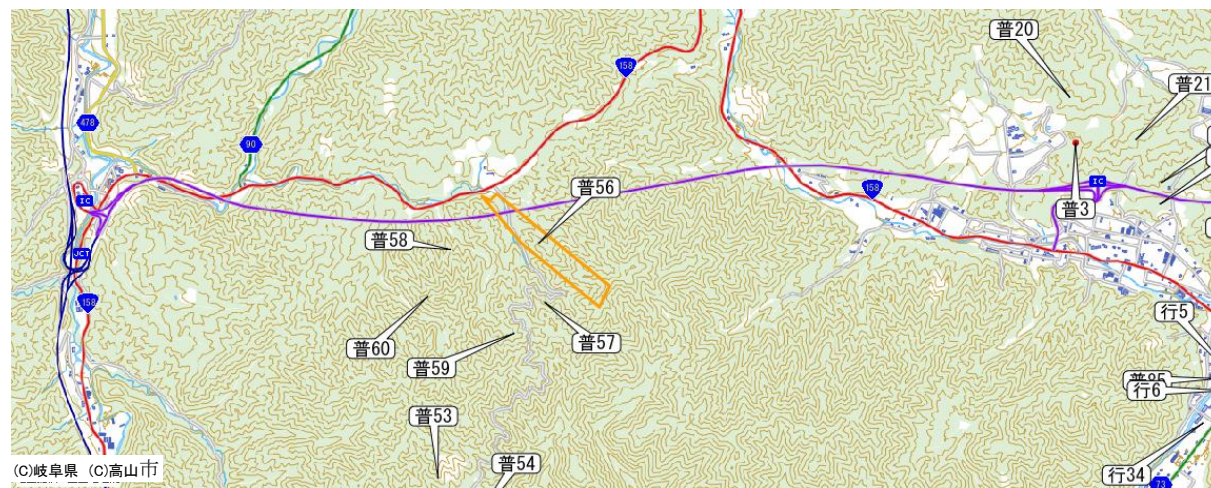
普通財産-56

市有林(夏厩)

区分： 山林(分収林等)

代表地番： 清見町夏厩733-10

地積合計： 1,949,198㎡



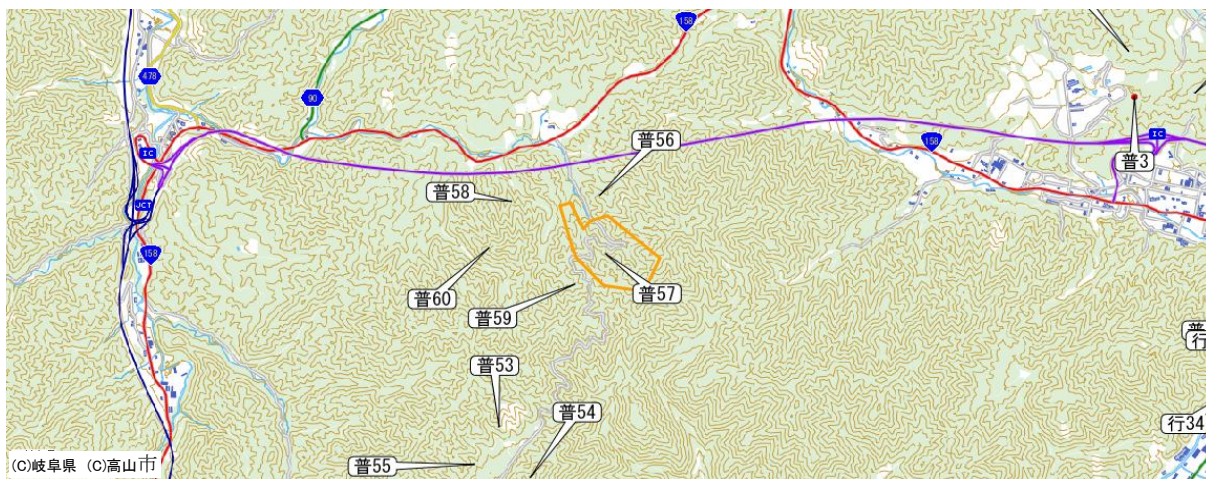
普通財産-57

県行分収造林(夏厩・保安林)

区分： 山林(分収林等)

代表地番： 清見町夏厩733-39

地積合計： 694,214㎡



普通財産-58

市有林(夏厩保安林)

区分： 山林(分収林等)

代表地番： 清見町夏厩735-1

地積合計： 4,902,648㎡



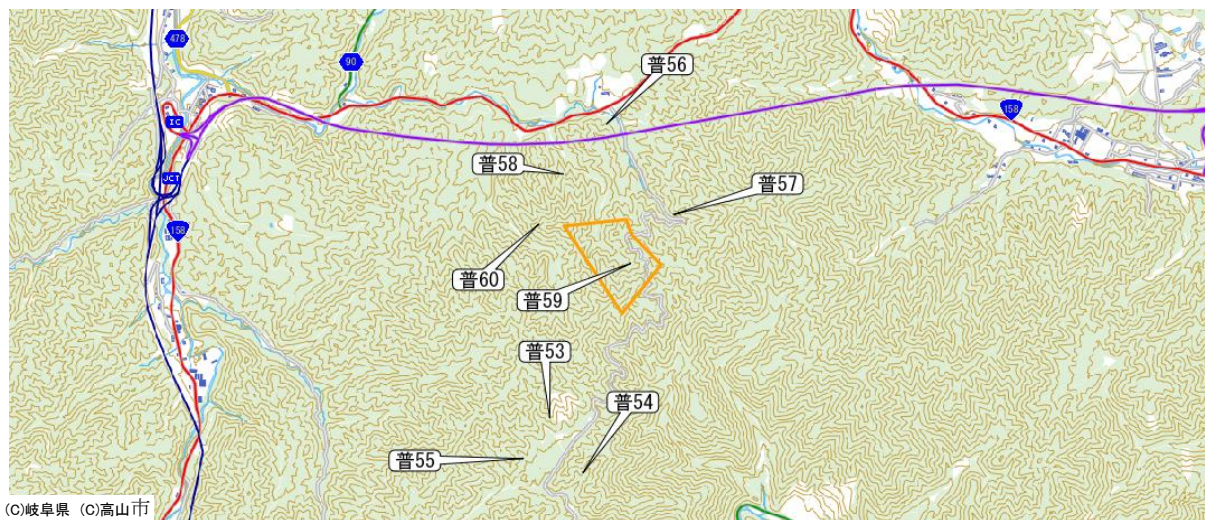
普通財産-59

明治百年造林(夏厩・保安林)

区分： 山林(分収林等)

代表地番： 清見町夏厩735-15

地積合計： 284,204㎡



普通財産-60

公団分収造林(夏厩・保安林)No.1959

区分： 山林(分収林等)

代表地番： 清見町夏厩735-20

地積合計： 49,453㎡

