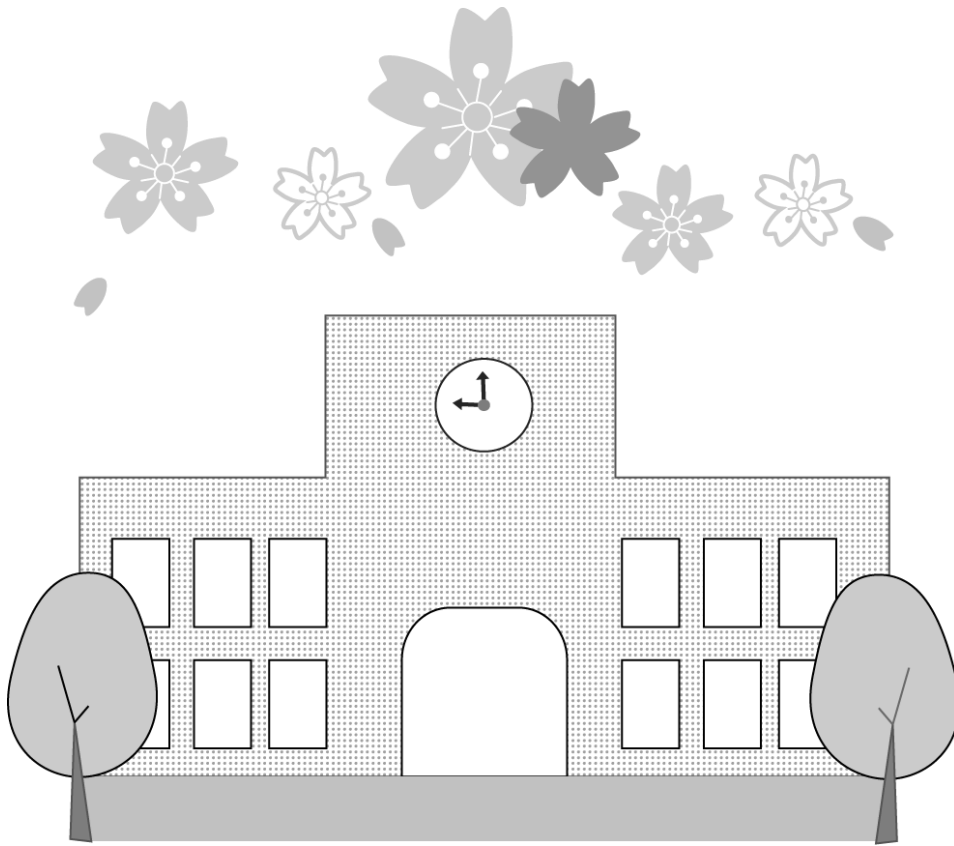


就学児健康診断の記録


学校名	健診日時
学校	年 月 日

就学時健康診断票を貼ってください



成長の記録 小学校1年生：6～7歳



わかるところを記入

（ ）小学校 担任氏名		記入年月日： 年 月 日	
【家庭での様子】 生活面	家族とのかかわり	生活の様子	趣味遊び
	起床時間： 就寝時間： 好きな食べ物	生活習慣 排泄	その他
	苦手な食べ物	着替え	
学習面	得意なこと好きなこと	苦手なこと嫌いなこと	その他
【健康】	身長 体重 BMI	薬の種類 投薬時間、アレルギーなどの健康留意点	
	視力 尿検査		
【その他】	家庭訪問や個別懇談の記録		
			

※学校から受け取る『身体測定のきろく』や『あゆみ』と一緒に綴りましょう

成長の記録 小学校2年生：7～8歳


わかるところを記入

（ ）小学校 担任氏名		記入年月日： 年 月 日	
【家庭での様子】 生活面 学習面	家族とのかかわり	生活の様子	趣味遊び
	起床時間： 就寝時間： 好きな食べ物	生活習慣 排泄	その他
	苦手な食べ物	着替え	
	得意なこと好きなこと	苦手なこと嫌いなこと	その他
【健康】	身長 体重 BMI	薬の種類 投薬時間、アレルギーなどの健康留意点	
	視力 尿検査		
【その他】	家庭訪問や個別懇談の記録		
	 		

※学校から受け取る『身体測定のきろく』や『あゆみ』と一緒に綴りましょう

成長の記録 小学校3年生：8～9歳

わかるところを記入

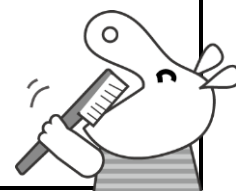
() 小学校 担任氏名		記入年月日： 年 月 日	
【家庭での様子】 生活面	家族とのかかわり	生活の様子	趣味遊び
	起床時間 : 就寝時間 : 好きな食べ物	生活習慣 排泄	その他
	苦手な食べ物	着替え	
学習面	得意なこと好きなこと	苦手なこと嫌いなこと	その他
【健康】	身長 体重 BMI	薬の種類 投薬時間、アレルギーなどの健康留意点	
	視力 尿検査		
【その他】	家庭訪問や個別懇談の記録		
			

※学校から受け取る『身体測定のきろく』や『あゆみ』と一緒に綴りましょう

成長の記録 小学校4年生：9～10歳

わかるところを記入

() 小学校 担任氏名		記入年月日： 年 月 日	
【家庭での様子】 生活面	家族とのかかわり	生活の様子	趣味遊び
	起床時間： 就寝時間： 好きな食べ物	生活習慣 排泄	その他
	苦手な食べ物	着替え	
学習面	得意なこと好きなこと	苦手なこと嫌いなこと	その他
【健康】	身長 体重 BMI	薬の種類 投薬時間、アレルギーなどの健康留意点	
	視力 尿検査		
【その他】	家庭訪問や個別懇談の記録		




※学校から受け取る『身体測定のきろく』や『あゆみ』と一緒に綴りましょう

成長の記録 小学校5年生：10～11歳 わかるところを記入

() 小学校 担任氏名		記入年月日： 年 月 日	
【家庭での様子】 生活面	家族とのかかわり	生活の様子	趣味遊び
	起床時間： 就寝時間： 好きな食べ物	生活習慣 排泄	その他
	苦手な食べ物	着替え	
学習面	得意なこと好きなこと	苦手なこと嫌いなこと	その他
【健康】	身長 体重 BMI	薬の種類 投薬時間、アレルギーなどの健康留意点	
	視力 尿検査		
【その他】	家庭訪問や個別懇談の記録		
			

※学校から受け取る『身体測定のきろく』や『あゆみ』と一緒に綴りましょう

成長の記録 小学校6年生：11～12歳 わかるところを記入

() 小学校 担任氏名		記入年月日： 年 月 日	
【家庭での様子】 生活面	家族とのかかわり	生活の様子	趣味遊び
	起床時間： 就寝時間： 好きな食べ物	生活習慣 排泄	その他
	苦手な食べ物	着替え	
学習面	得意なこと好きなこと	苦手なこと嫌いなこと	その他
【健康】	身長 体重 BMI	薬の種類 投薬時間、アレルギーなどの健康留意点	
	視力 尿検査		
【その他】	家庭訪問や個別懇談の記録		
			

※学校から受け取る『身体測定のきろく』や『あゆみ』と一緒に綴りましょう