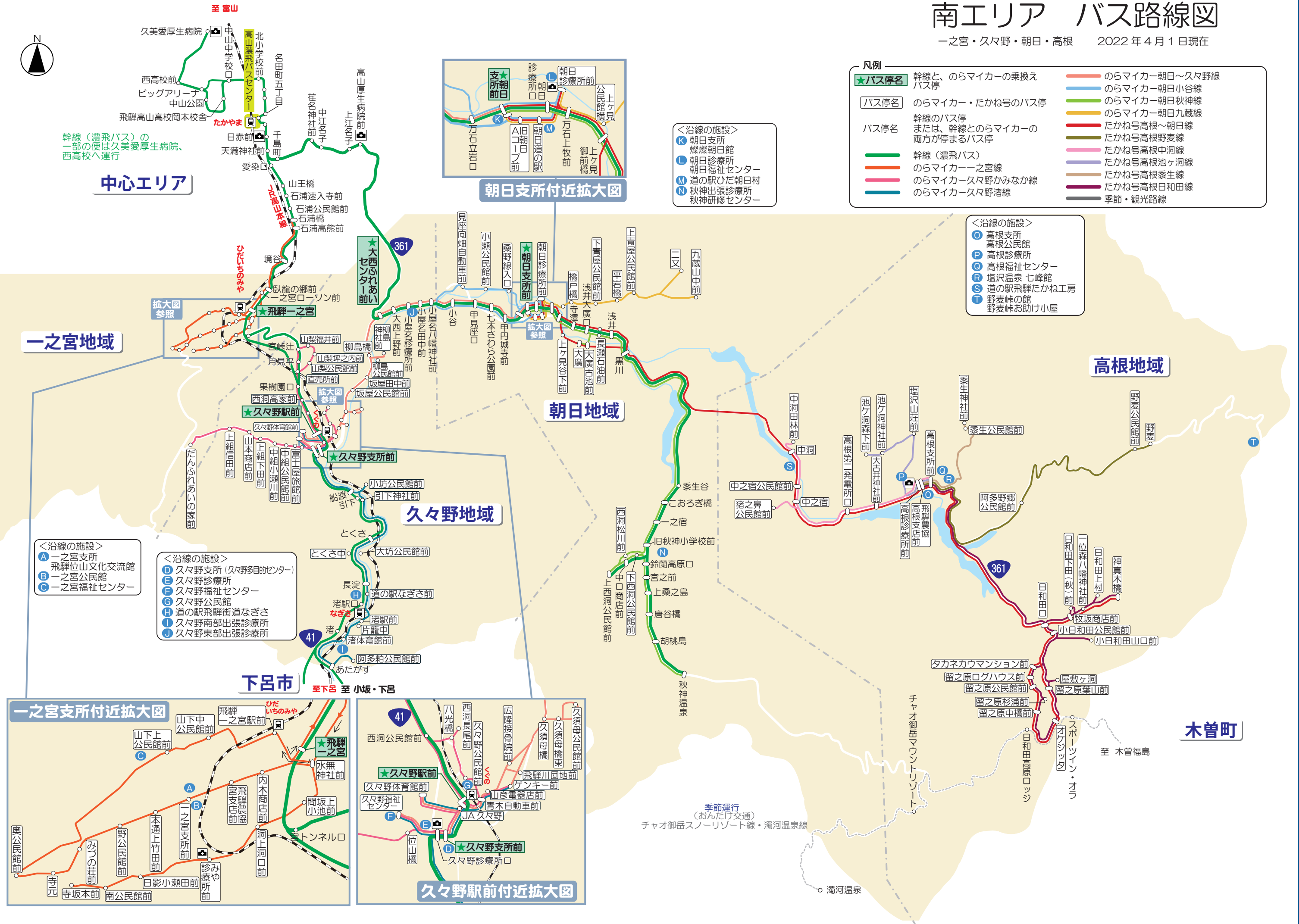
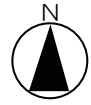


南エリア バス路線図

一之宮・久々野・朝日・高根 2022年4月1日現在



中心エリア

朝日支所付近拡大図

- <沿線の施設>
- K 朝日支所
 - L 朝日診療所
 - M 道の駅ひだ朝日村
 - N 秋神出張診療所

- <沿線の施設>
- O 高根支所
 - P 高根公民館
 - Q 高根福祉センター
 - R 塩沢温泉 七峰館
 - S 道の駅飛騨たかね工房
 - T 野麦峠の館
 - 野麦峠お助け小屋

- 凡例
- ★バス停名 幹線と、のらマイカーの乗換えバス停
 - バス停名 のらマイカー・たかね号のバス停
 - バス停名 幹線のバス停
 - バス停名 または、幹線とのらマイカーの両方が停まるバス停
 - 幹線(濃飛バス)
 - のらマイカー一之宮線
 - のらマイカー久々野のみなか線
 - のらマイカー朝日~久々野線
 - のらマイカー朝日小谷線
 - のらマイカー朝日秋神線
 - のらマイカー朝日九蔵線
 - たかね号高根~朝日線
 - たかね号高根野麦線
 - たかね号高根中洞線
 - たかね号高根池ヶ洞線
 - たかね号高根養生線
 - たかね号高根日和田線
 - 季節・観光路線

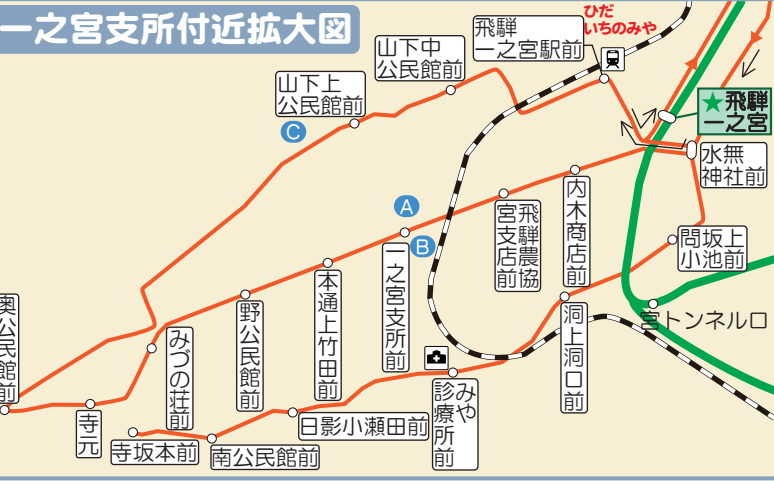
一之宮地域

朝日地域

久々野地域

高根地域

木曾町



季節運行 (おんたけ交通) チャオ御岳スノーリゾート線・濁河温泉線