

飛騨高山 ふるさと暮らし応援メニュー

1. 就業・就農支援

① 無料職業紹介所を開設！

高山市役所庁舎内と上宝支所庁舎内に無料職業紹介所を開設しています。
また、高山市役所庁舎内では毎週金曜日に就職相談を行っています。

② 新規就農を志す方を支援！

農業関係者などからなる「就農移住支援ネットワーク会議」を立ち上げ、就農移住に関する相談に応じるほか、就農計画のアドバイス、就農後のサポートなど就農移住者に対して、親身な対応と継続的で効果的なサポートを積極的に行っています。



③ 農業体験の場を提供！

Step1. 就農体感ツアーの実施

・就農移住に関心のある方に対して、農業者との交流や簡単な農作業などを通じて農業を知り、就農イメージを描ける機会を提供。

Step2. 短期農業研修の実施

・就農希望者が1週間から1ヶ月程度農家で実際に農作業を体験することにより、本人の農業適正について判断できる場を提供。

Step3. 長期農業研修の実施

・高山市で就農移住を決断された方が、営農に必要な技術や経営のノウハウ等をプロの農業者から実践的に学ぶことができる場を提供。

<長期農業研修には、月10万円を助成！>

市が認める長期研修生に対しては、月10万円を最長1年間助成します。

◆対象となる方

・飛騨地域(高山市、飛騨市、下呂市、白川村)以外に住所を有する方で、研修開始時又は研修期間内に住所を移すことができる者

◆対象となる要件

・市内の指導農業士や認定農業者のもとで、市長が認める研修を受ける者
・研修終了後、市内で就農することに意欲と情熱のある者

※ただし、就農移住支援ネットワーク会議の意見を参考に、市が認める長期研修生に限ります。

2.住宅支援

①市内の不動産会社と連携し、空き家を紹介！

市内の不動産会社と連携し、市内にある空き家をホームページで広く紹介しています。

②家賃に対して1万5千円を助成！（借家等賃貸借料補助金）

一戸建住宅の月額家賃の3分の1以内の額で、1万5千円（1ヶ月）を上限に3年間助成します。

※高山市に居住するために持ち家空き家を賃借される方
元来、賃貸物件（アパート、マンション等）として建築された物件を除く

③改修費に対して100万円を助成！（購入持ち家空家改修費補助金）

購入持ち家空家の改修にかかる費用の2分の1以内の額で、100万円を上限に助成します。

※対象となる空き家は、物件所有者が自らの生活のために建築した家屋で、かつ、空き家になっている一戸建住宅です。

◆対象となる方

飛騨地域（高山市、飛騨市、下呂市、白川村）以外から高山市に移住した方

◆対象となる要件

- ①永住の意志を持って本市に転入し、5年以上継続して住民登録等をされ、かつ、生活の拠点を本市におかれる方
- ②住民登録等した日から1年を経過していない方（改修は事前申請）
- ③地域住民との交流を積極的に図ることができる方
- ④高山市若者定住促進事業補助金の適用を受けない方



さらに、こんな制度もあります！

◆UIJターン就職などで家賃1万5千円を助成

35歳未満の人が市内の事業所にUIJターン就職又は新規開業し、民間の賃貸住宅を賃借契約された場合に月額家賃の3分の1以内の額で、1万5千円を上限に3年間助成

◆まちなかの賃貸住宅に入居で1万5千円を助成

中心市街地以外から、市に登録された中心市街地の登録借家等へ移住した場合に月額家賃の3分の1以内の額で、1万5千円を上限に3年間助成

◆まちなかに住宅を新築・取得・改修で100万円を助成

中心市街地に移住し、自己居住用の住宅を新築、取得、改修する場合、補助対象経費の2分の1以内の額で100万円を上限に助成（従前から中心市街地に居住している場合、補助対象経費300万円以上、限度額30万円）

※詳しくは高山市役所商工観光部商工課までお問い合わせ下さい。☎ 0577-35-3144

3.ふるさと体験支援

飛騨高山ふるさと体験施設「秋神の家」を開設！

飛騨高山での生活に興味をお持ちの皆様に、地域の自然、季節、習慣や風土を体感し、また、生活に必要な情報を集めていただく事によって、実際に飛騨での暮らしの具体的なイメージを持っていただくための拠点としてご利用いただけるよう、高山市では田舎暮らしをプチ体験できる、飛騨高山ふるさと体験施設「秋神の家」を開設しています。

申し込みは随時受け付けておりますので、この機会に一度ご利用下さい。



▼キッチン



▼和室

「秋神の家」概要

住所：岐阜県高山市朝日町桑之島66-16
 戸数：1号棟 2LDK×1戸 3DK×1戸
 2号棟 2LDK×2戸
 3号棟 2LDK×2戸

対象：高山市への移住に興味があり、ふるさと暮らしを体験したい方

利用期間：1回につき：1週間(最短)から2ヶ月(最長) ※3回まで更新可能

常設設備：テレビ、洗濯機、冷蔵庫、電子レンジ、炊飯器、掃除機、調理器具、食器、ファンヒーター、こたつなど

※寝具の常備はありません。ご持参か利用者のご負担でお借りいただくことになります。

料金：3,500円/1週間 ※1週間を超えると1日につき500円ずつ加算

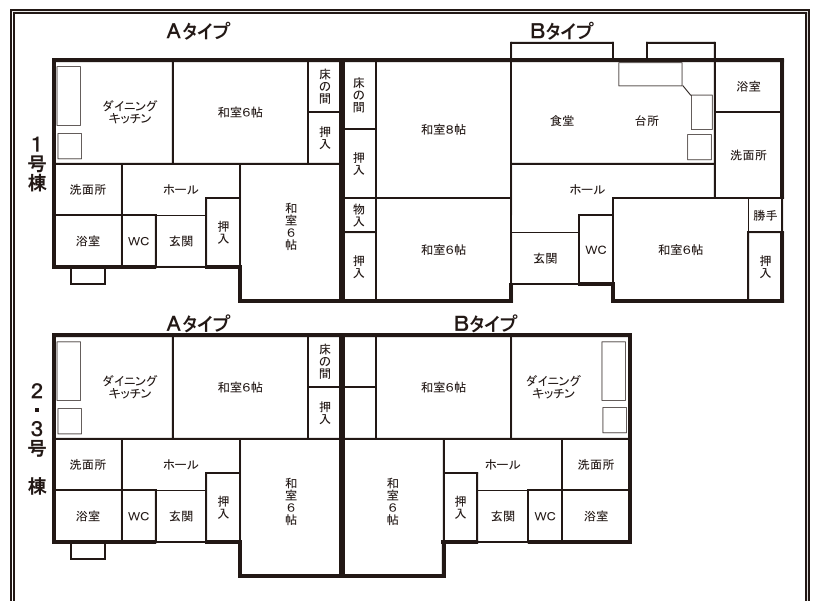
※電気・ガス・上下水道(再開栓料含む)、灯油にかかる費用は利用者のご負担となります。

場所：高山駅から車で約40分



▲秋神の家 全景

秋神の家 間取り図▶



4.子育て支援

①保健・医療の充実！

- 子ども医療費助成(義務教育終了まで医療費が無料！)
- こんにちは赤ちゃん事業(保健師が生後4ヶ月までの全戸訪問)
- 小児夜間初期救急診療支援室を総合病院内に設置
- 24時間電話医療窓口の開設

②経済的支援の充実！

- 子育て支援金(第1・2子10万円、第3子以降20万円支給)
- 保育料の大幅軽減※第3子以降は無料
(国基準額の約7割減額。県下でも最低レベルの料金設定)

③乳幼児親子の交流の充実！

- 集いの広場
(市内11カ所に開設し、子育てコーディネーターが広場を応援)
- 子育て支援センター(乳幼児親子の交流や子育て相談等を実施)
- ブックスタート事業
(4ヶ月、1歳6ヶ月児に読み聞かせ会の開催と絵本プレゼント)

④保育サービスの充実！

- 木造保育園の建設
- 延長保育・休日保育・一時保育の実施園の拡大
- 留守家庭児童教室の充実
- 病児保育の実施



こんな取り組みも行っています！

◆飛騨高山の魅力を感じ各種体感ツアーの開催

・飛騨高山には都会にはない様々な魅力があります。
そんな、魅力を体感できる各種ツアーを企画し開催します。

<主な体感ツアーメニュー>

- ・飛騨高山就農体感ツアー
- ・飛騨高山森と木を学ぶ体感ツアー
- ・飛騨高山で子育てしたくなる!?体感ツアー
- ・飛騨高山冬の魅力体感ツアー

※この他にも、飛騨高山の魅力を気軽に体験できるツアーを随時計画します。

◆各種セミナー・相談会の開催

・東京・名古屋・大阪を中心とした、各種相談会やセミナーを開催します。

体感ツアー・各種セミナー・相談会について開催日等が決まりしだい、随時高山市ホームページに掲載していきます。

移住総合相談窓口

高山市役所企画管理部
地域政策課 移住促進担当

〒506-8555

岐阜県高山市花岡町2-18

TEL:0577-35-3524

FAX:0577-35-3174

Email:chiikiseisaku@city.takayama.lg.jp

[飛騨高山ふるさと暮らし](#)