

## 第20回高山駅周辺地区まちづくり協議会

日 時 平成29年6月23日(13:30～)

場 所 高山市役所 2階 201・202会議室

### 1. 開 会

### 2. 副市長あいさつ

### 3. 会長あいさつ

### 4. 議 事

#### 報告事項

○高山駅周辺整備事業の実施状況について

#### 協議事項

○高山地方合同庁舎の計画概要について

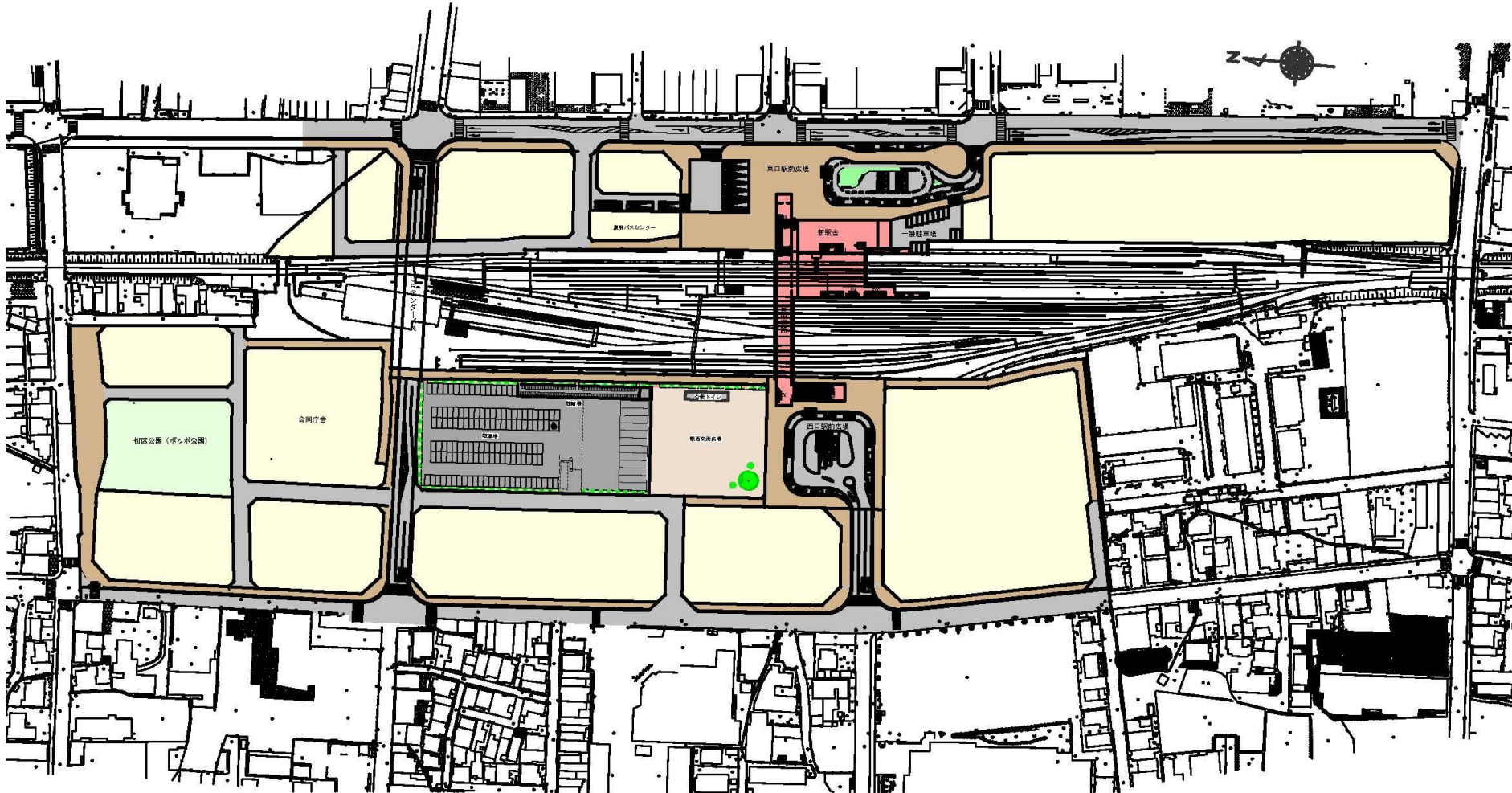
### 5. 閉 会

Memo .....

# 第20回高山駅周辺地区まちづくり協議会

平成29年6月23日（金）  
午後1時30分～

# 高山駅周辺整備事業



# 整備の状況



ポップ公園



都市計画道路 高山駅東口線



# 整備の状況

## JRアンダーパス



西側



東側

# 高山駅舎・自由通路（平成28年10月）





# 自由通路（匠通り）



# 駅舎・自由通路

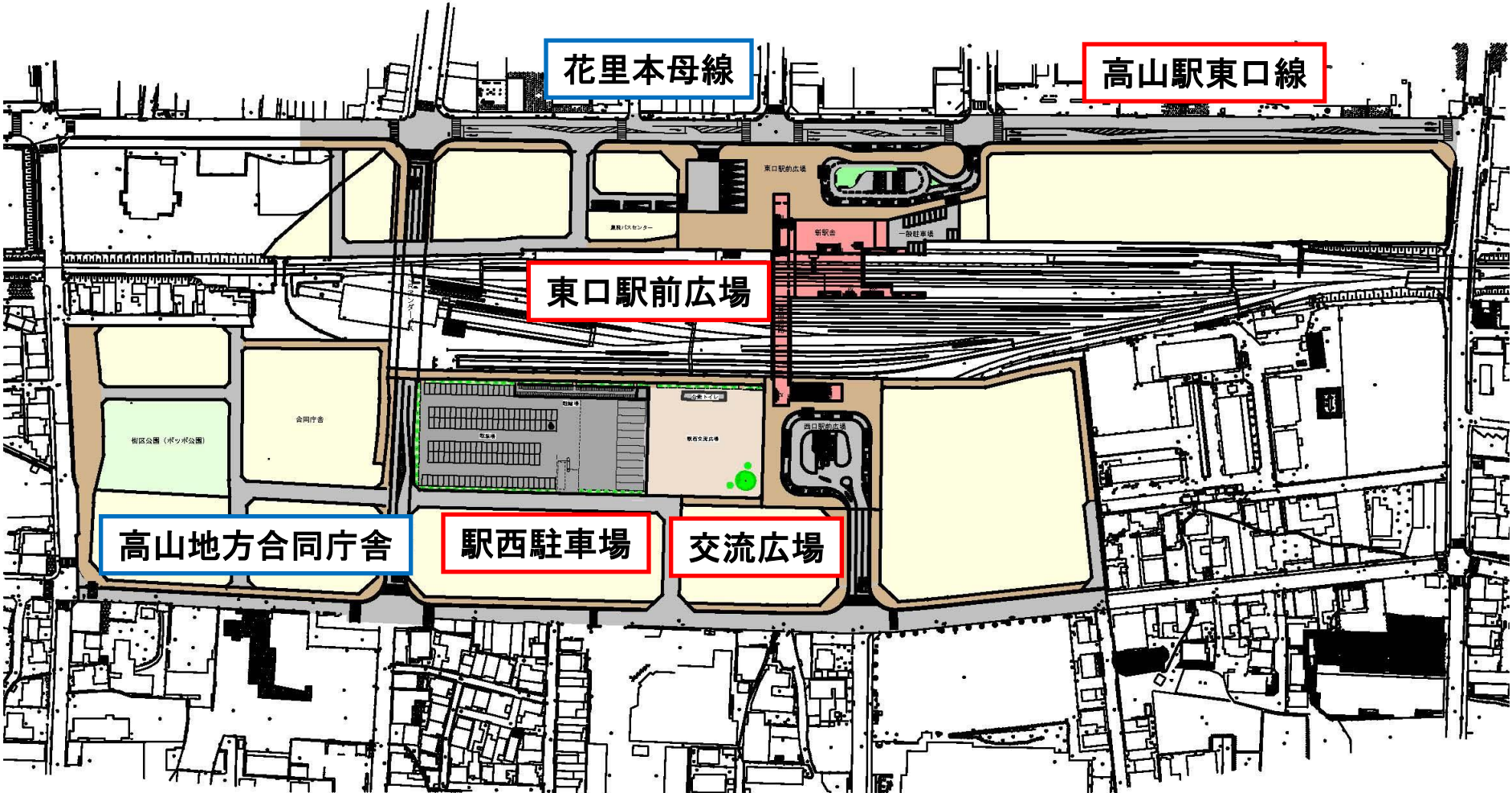




# 平成28年12月の状況



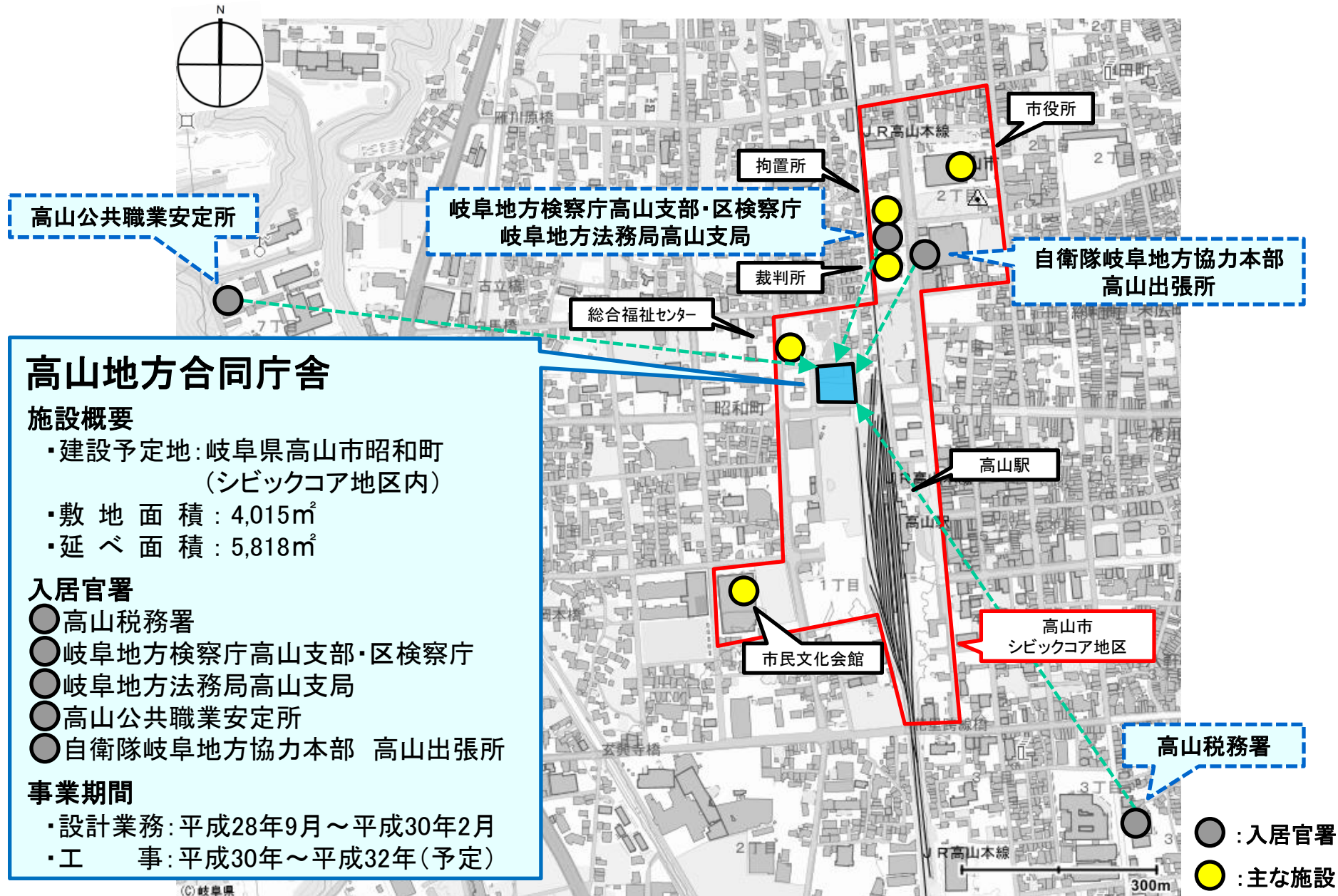
# 高山駅周辺整備事業

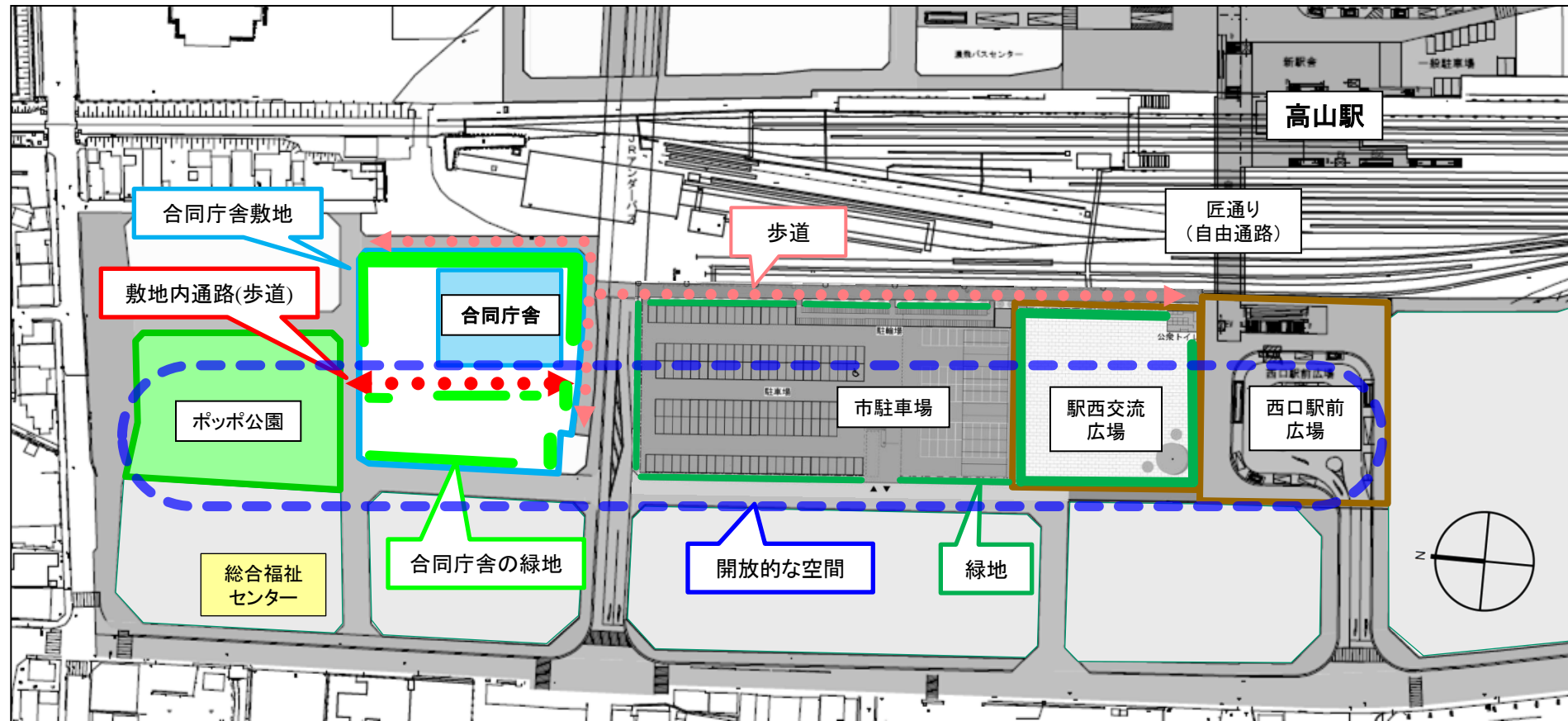


# 協議事項

高山地方合同庁舎の計画概要について







西口駅前広場・駅西交流広場からポップオ公園まで、南北軸の連続性や開放的な空間を確保するため、

○駐車場や敷地内通路を敷地西側に、建物を敷地南東側に配置します。

○合同庁舎の敷地内にも通路(歩道)を設け、駅からポップオ公園まで歩道を連続させます。

○合同庁舎敷地の周りや敷地内通路(歩道)沿いに、季節感のある高山らしい樹種※を植えます。

※コバノミツバツツジ(高山市の花)やドウダンツツジ、イチイ(岐阜県・高山市の木)等を検討中



## 【庁舎概要】

- ◇庁舎:鉄筋コンクリート造 4階建
- ◇車庫:木造 平屋建
- ◇駐輪場:木造 平屋建

## 【配置計画】

- ◇周辺のポップ公園や住宅地、総合福祉センターへの圧迫感や日かげの影響が少なくなるように、庁舎を敷地南東側に寄せて配置します。

## 【敷地出入口・駐車場計画】

- ◇できるだけ駐車場待ちの車列ができないように、敷地内のメイン駐車場は基本的に一方通行とし、スムーズに車が流れるようにします。
- ◇敷地内通路(歩道)の出入口をポップ公園の出入口近くに設けます。



## ・木材利用

- 車庫や駐輪場を木造とします。
- 玄関ホールなどの内装材を木質化します。



駐輪場のイメージ



庇裏のイメージ



玄関ホールなどのイメージ



玄関ホールなどのイメージ

## ・絵画展示スペース

- 市民から高山市に寄贈された絵画の展示スペースを設けます。  
(エレベーターホール)



高山市役所の例



総合福祉センターの例

## ・広報コーナー

- 様々な行政情報を提供できる広報コーナーを設けます。(1階エントランスホール横)

## ・多機能トイレ

- 多様な方々が利用できるよう、各階毎に異なるタイプの多機能トイレを設けます。



多機能トイレの例



西側からの外観イメージ

高山のデザインに詳しい保存会や高山市役所の方々と一緒に、古い街並みのまちあるきをしながら、「高山らしさ」について考え、設計に取り入れました。



三町伝統的建造物保存地区3  
(高山市歴史的風致維持向上計画より引用)

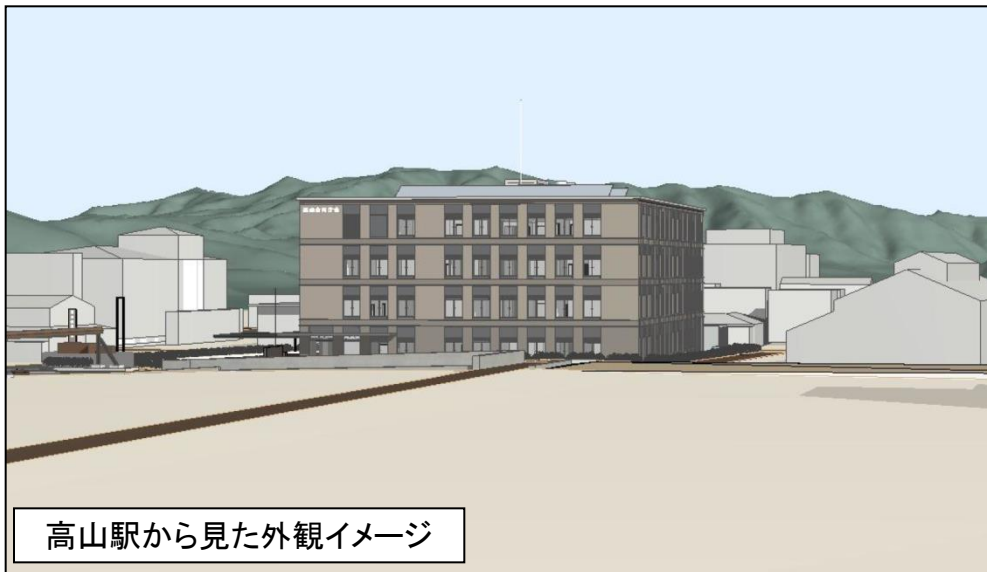
古いまち並みで見られる、軒が連続する水平線や深い庇などの雰囲気を取り入れます。

町屋に見られる暖色系の落ち着いた色彩とします。



格子のイメージ

目に触れやすい駐輪場の壁面には格子を取り入れます。



車庫、駐輪場の屋根勾配を町屋と同じ勾配にします。