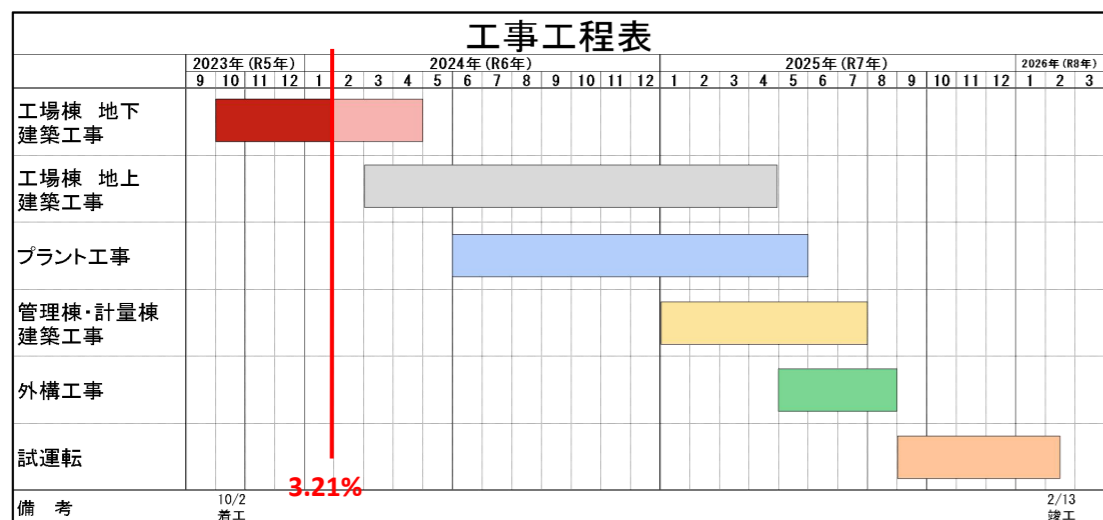


# 高山市ごみ処理施設建設工事 進捗状況（令和6年1月末現在）

## ■施設の概要

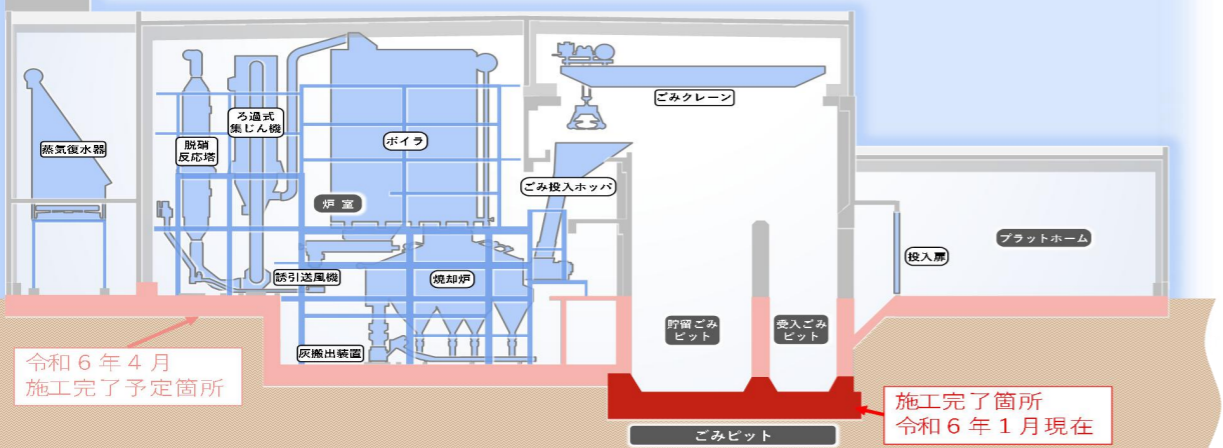
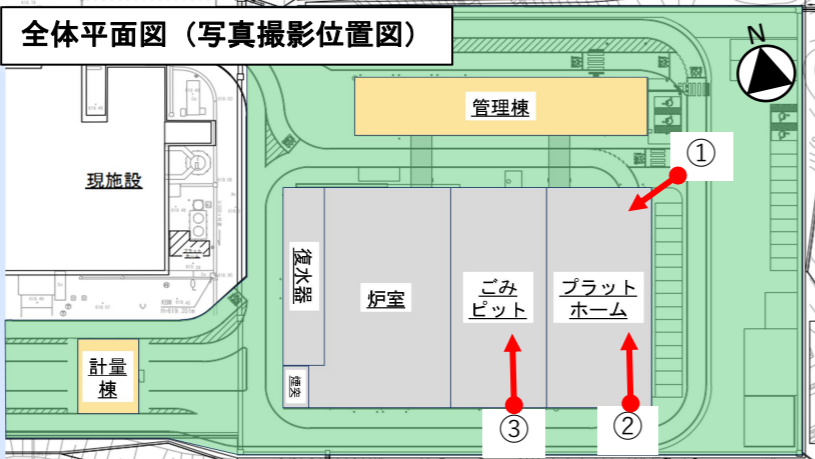
○敷地面積		32,000㎡
○延床面積	工場棟 地下1階 地上4階建 (鉄骨造、鉄筋Co造、鉄筋鉄骨Co造)	4,980㎡
	管理棟 地上2階建(鉄骨造)	1,270㎡
	計量棟 地上1階建(鉄骨造)	160㎡
○ごみ処理能力	95t/24時間 (47.5t/24時間×2炉)	
○ごみ処理方式	ストーカ式	
○発電能力	900kW	
○煙突の高さ	59m(標高 680m)	

## ■工程表



## ■工事進捗イメージ

### 工場棟 断面図



進捗状況はこちらのHPでも公開しています。



## ■工事進捗写真

・作業前状況(令和5年10月)(①方向)



・柱状改良状況(10月末)(②方向)



・掘削状況(11月末)(①方向)



・掘削状況(12月末)(①方向)



・鉄筋配筋状況(令和6年1月)(①方向)



・ごみピットコンクリート打設状況(1月末)(③方向)

