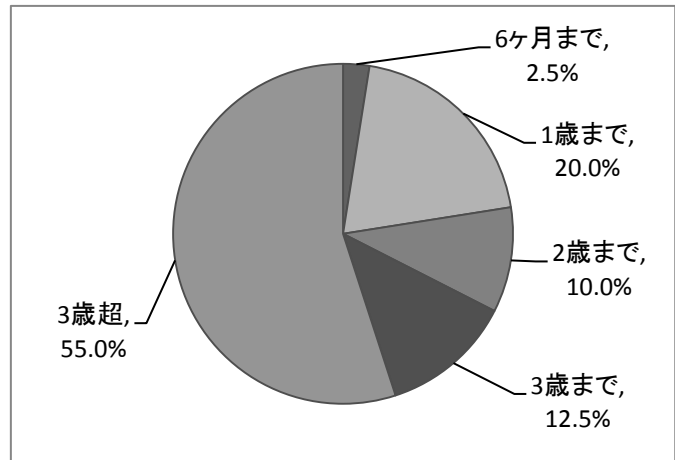
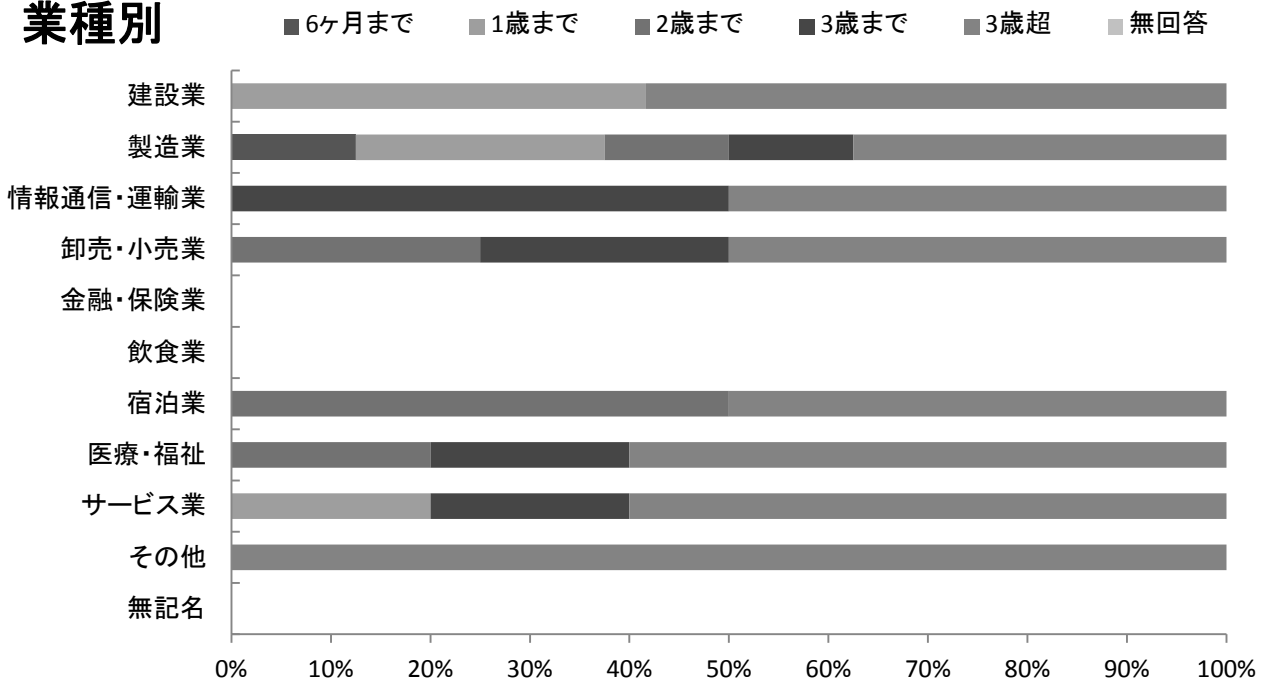


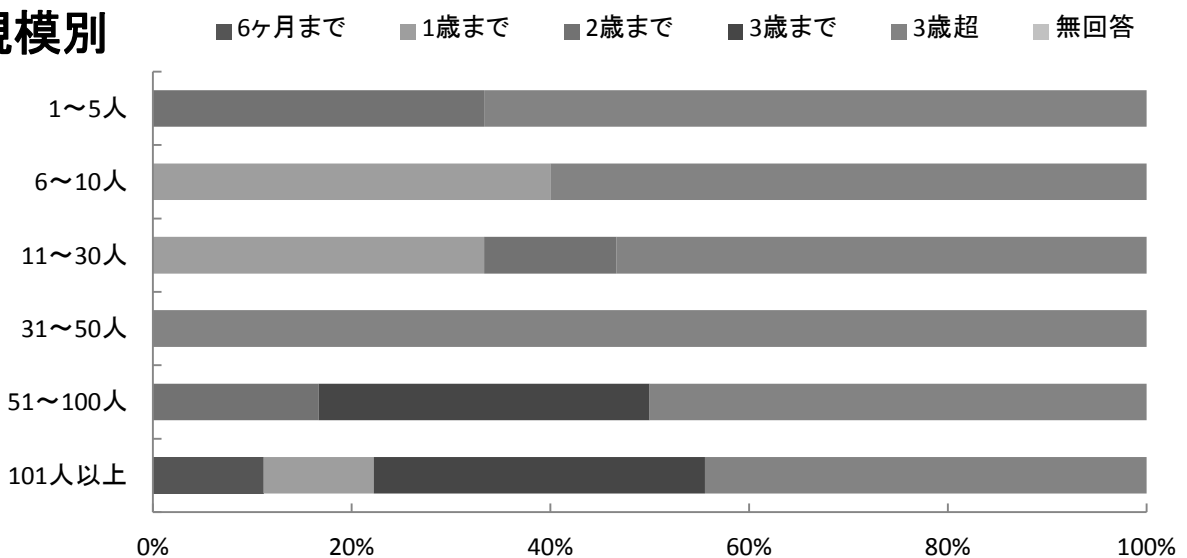
育児を支援するために所定外労働の免除制度を定めている事業所で、最も多くの事業所が定めている最長期間は、「3歳超」で55.0%（40社中22社）である。



### 業種別



### 規模別



22-10 育児支援に係る所定外労働の免除の最長期間

育児支援に係る所定外労働の免除の最長期間（％）

	6ヶ月まで	1歳まで	2歳まで	3歳まで	3歳超	無回答
全体	2.5%	20.0%	10.0%	12.5%	55.0%	

育児支援に係る所定外労働の免除の最長期間（社）

	6ヶ月まで	1歳まで	2歳まで	3歳まで	3歳超	無回答	合計
全体	1社	8社	4社	5社	22社		40社

業種別 育児支援に係る所定外労働の免除の最長期間（％）

業種別	6ヶ月まで	1歳まで	2歳まで	3歳まで	3歳超	無回答
建設業		41.7%			58.3%	
製造業	12.5%	25.0%	12.5%	12.5%	37.5%	
情報通信・運輸業				50.0%	50.0%	
卸売・小売業			25.0%	25.0%	50.0%	
金融・保険業						
飲食業						
宿泊業			50.0%		50.0%	
医療・福祉			20.0%	20.0%	60.0%	
サービス業		20.0%		20.0%	60.0%	
その他					100.0%	
無記名						

業種別 育児支援に係る所定外労働の免除の最長期間（社）

業種別	6ヶ月まで	1歳まで	2歳まで	3歳まで	3歳超	無回答	合計
建設業		5社			7社		12社
製造業	1社	2社	1社	1社	3社		8社
情報通信・運輸業				1社	1社		2社
卸売・小売業			1社	1社	2社		4社
金融・保険業							
飲食業							
宿泊業			1社		1社		2社
医療・福祉			1社	1社	3社		5社
サービス業		1社		1社	3社		5社
その他					2社		2社
無記名							
合計	1社	8社	4社	5社	22社		40社

規模別 育児支援に係る所定外労働の免除の最長期間（％）

規模別	6ヶ月まで	1歳まで	2歳まで	3歳まで	3歳超	無回答
1～5人			33.3%		66.7%	
6～10人		40.0%			60.0%	
11～30人		33.3%	13.3%		53.3%	
31～50人					100.0%	
51～100人			16.7%	33.3%	50.0%	
101人以上	11.1%	11.1%		33.3%	44.4%	

規模別 育児支援に係る所定外労働の免除の最長期間（社）

規模別	6ヶ月まで	1歳まで	2歳まで	3歳まで	3歳超	無回答	合計
1～5人			1社		2社		3社
6～10人		2社			3社		5社
11～30人		5社	2社		8社		15社
31～50人					2社		2社
51～100人			1社	2社	3社		6社
101人以上	1社	1社		3社	4社		9社
合計	1社	8社	4社	5社	22社		40社