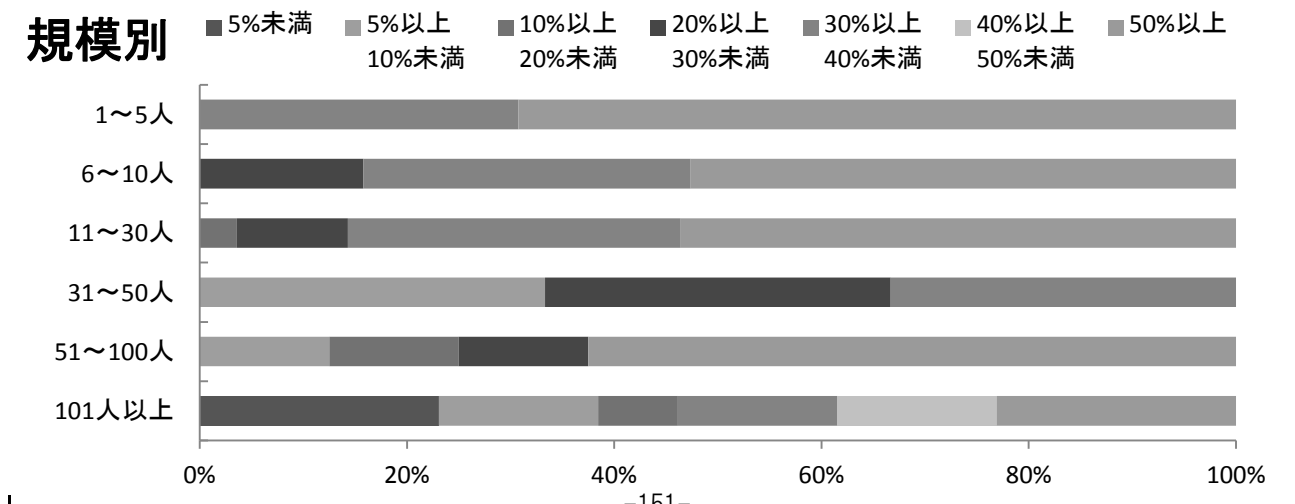
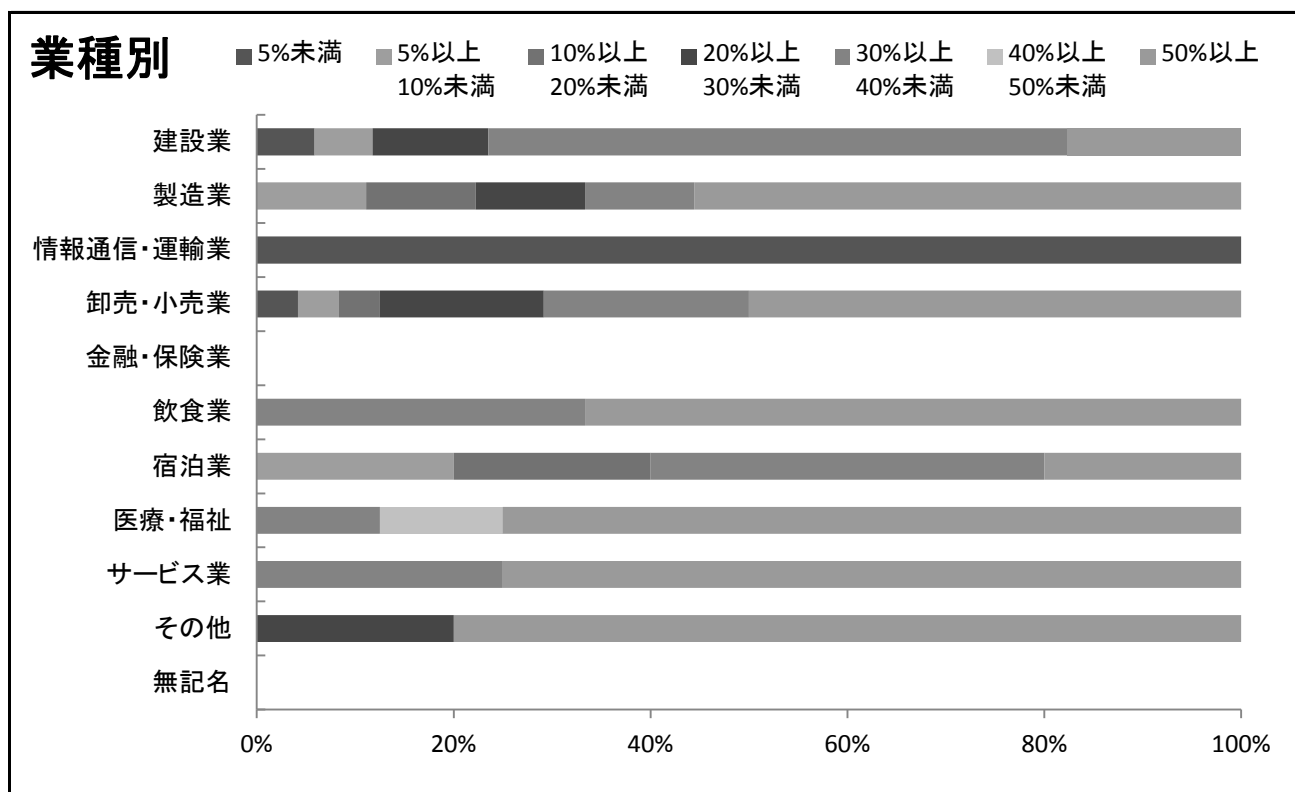
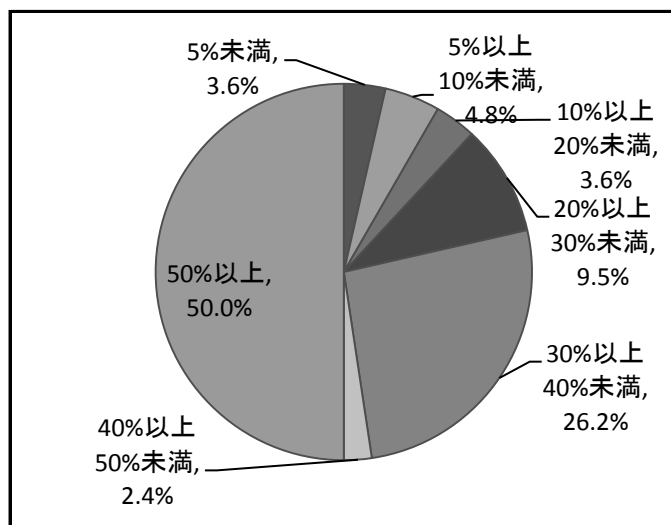


女性管理職を配置している84社のうち、女性の管理職が全体の管理職に占める割合が「50%以上」となる事業所が最も多く、50.0%（84社中42社）となっており、次に「30%以上40%未満」と回答した事業所が26.2%（84社中22社）と多い。

業種別において、女性管理職の割合が「50%以上」となっている事業所の割合が半数以上となっている業種は、「製造業」「卸売・小売業」「飲食業」「医療・福祉」「サービス業」「その他」である。



26-2 全管理職のうち女性管理職の割合

全管理職のうち女性管理職の割合（％）

	5%未満	5%以上 10%未満	10%以上 20%未満	20%以上 30%未満	30%以上 40%未満	40%以上 50%未満	50%以上
全体	3.6%	4.8%	3.6%	9.5%	26.2%	2.4%	50.0%

全管理職のうち女性管理職の割合（社）

	5%未満	5%以上 10%未満	10%以上 20%未満	20%以上 30%未満	30%以上 40%未満	40%以上 50%未満	50%以上	合計
全体	3社	4社	3社	8社	22社	2社	42社	84社

業種別 全管理職のうち女性管理職の割合（％）

規模別	5%未満	5%以上 10%未満	10%以上 20%未満	20%以上 30%未満	30%以上 40%未満	40%以上 50%未満	50%以上
建設業	5.9%	5.9%		11.8%	58.8%		17.6%
製造業		11.1%	11.1%	11.1%	11.1%		55.6%
情報通信・運輸業	100.0%						
卸売・小売業	4.2%	4.2%	4.2%	16.7%	20.8%		50.0%
金融・保険業							
飲食業					33.3%		66.7%
宿泊業		20.0%	20.0%		40.0%		20.0%
医療・福祉					12.5%	12.5%	75.0%
サービス業					25.0%		75.0%
その他				20.0%			80.0%
無記名							

業種別 全管理職のうち女性管理職の割合（社）

規模別	5%未満	5%以上 10%未満	10%以上 20%未満	20%以上 30%未満	30%以上 40%未満	40%以上 50%未満	50%以上	合計
建設業	1社	1社		2社	10社		3社	17社
製造業		1社	1社	1社	1社		5社	9社
情報通信・運輸業	1社							1社
卸売・小売業	1社	1社	1社	4社	5社		12社	24社
金融・保険業								
飲食業					1社		2社	3社
宿泊業		1社	1社		2社		1社	5社
医療・福祉					2社	2社	12社	16社
サービス業					1社		3社	4社
その他				1社			4社	5社
無記名								
合計	3社	4社	3社	8社	22社	2社	42社	84社

規模別 全管理職のうち女性管理職の割合（％）

規模別	5%未満	5%以上 10%未満	10%以上 20%未満	20%以上 30%未満	30%以上 40%未満	40%以上 50%未満	50%以上
1～5人					30.8%		69.2%
6～10人				15.8%	31.6%		52.6%
11～30人			3.6%	10.7%	32.1%		53.6%
31～50人		33.3%		33.3%	33.3%		
51～100人		12.5%	12.5%	12.5%			62.5%
101人以上	23.1%	15.4%	7.7%		15.4%	15.4%	23.1%

規模別 全管理職のうち女性管理職の割合（社）

規模別	5%未満	5%以上 10%未満	10%以上 20%未満	20%以上 30%未満	30%以上 40%未満	40%以上 50%未満	50%以上	合計
1～5人					4社		9社	13社
6～10人				3社	6社		10社	19社
11～30人			1社	3社	9社		15社	28社
31～50人		1社		1社	1社			3社
51～100人		1社	1社	1社			5社	8社
101人以上	3社	2社	1社		2社	2社	3社	13社
合計	3社	4社	3社	8社	22社	2社	42社	84社