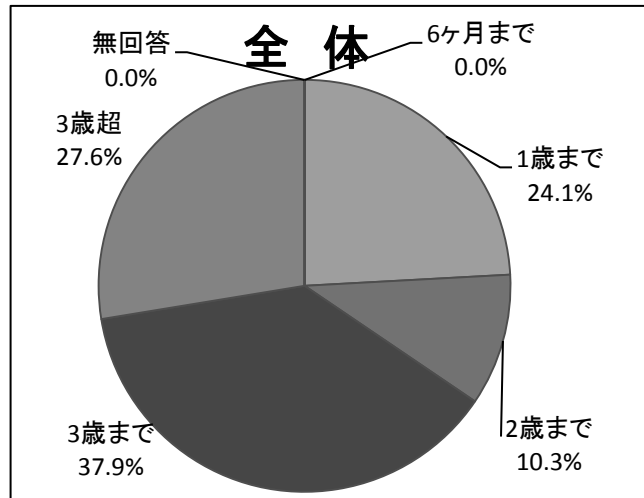
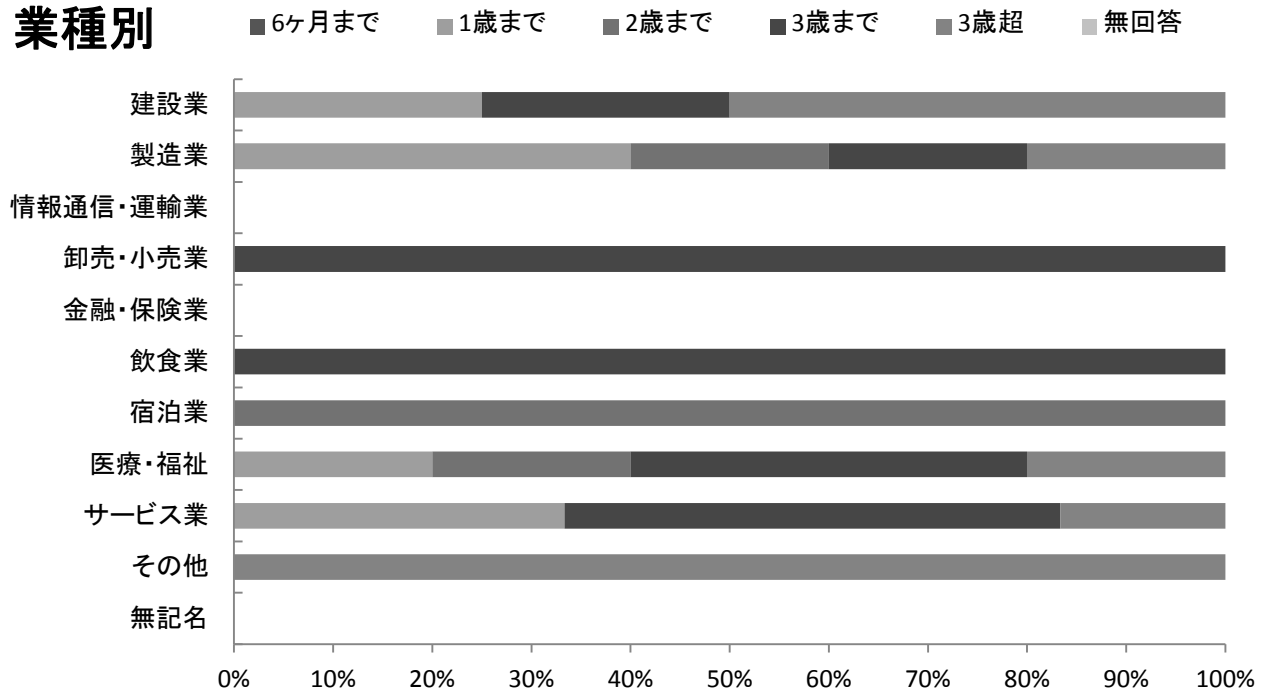


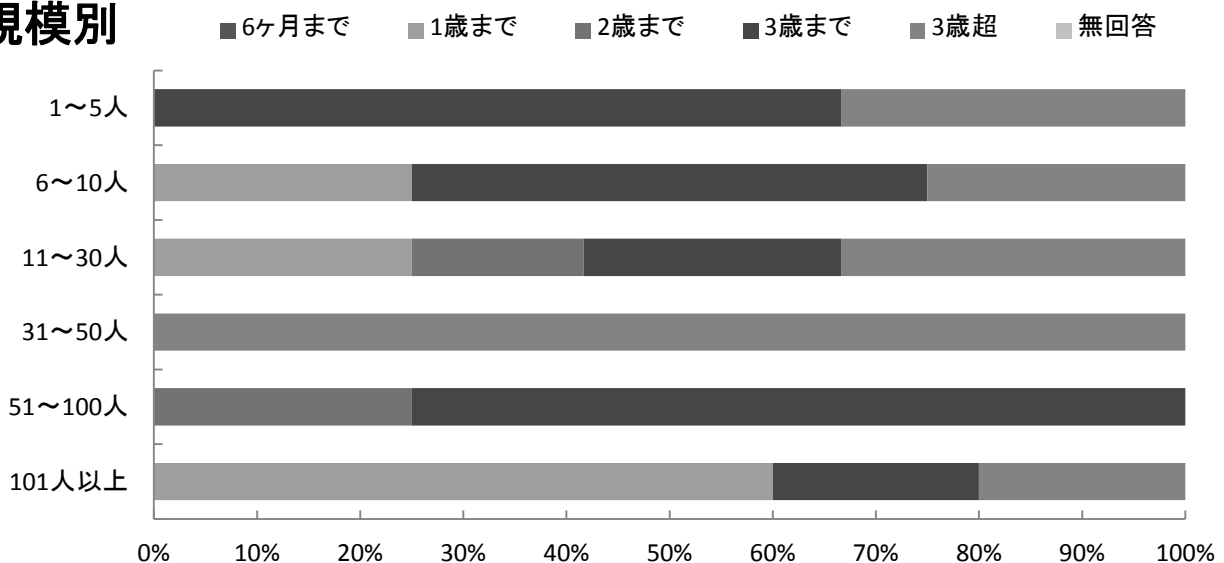
育児を支援するため、始業・就業時刻の繰上げ・繰下げの制度を定めている事業所のうち、最長期間を「3歳まで」、「3歳超」と定める事業所がそれぞれ37.9%、27.6%と大きな割合を占めている。



業種別



規模別



22-8 育児支援に係る始業・終業時刻の繰上げ・繰下げの最長期間

育児に係る始業・終業時刻の繰上げ・繰下げの最長期間(%) 育児に係る始業・終業時刻の繰上げ・繰下げの最長期間(社)

	6ヶ月まで	1歳まで	2歳まで	3歳まで	3歳超	無回答
全体	0.0%	24.1%	10.3%	37.9%	27.6%	0.0%

	6ヶ月まで	1歳まで	2歳まで	3歳まで	3歳超	無回答	合計
全体	社	7社	3社	11社	8社	社	29社

業種別

育児に係る始業・終業時刻の繰上げ・繰下げの最長期間(%)

業種別	6ヶ月まで	1歳まで	2歳まで	3歳まで	3歳超	無回答
建設業	0.0%	25.0%	0.0%	25.0%	50.0%	0.0%
製造業	0.0%	40.0%	20.0%	20.0%	20.0%	0.0%
情報通信・運輸業						
卸売・小売業	0.0%	0.0%	0.0%	100.0%	0.0%	0.0%
金融・保険業						
飲食業	0.0%	0.0%	0.0%	100.0%	0.0%	0.0%
宿泊業	0.0%	0.0%	100.0%	0.0%	0.0%	0.0%
医療・福祉	0.0%	20.0%	20.0%	40.0%	20.0%	0.0%
サービス業	0.0%	33.3%	0.0%	50.0%	16.7%	0.0%
その他	0.0%	0.0%	0.0%	0.0%	100.0%	0.0%
無記名						

業種別

育児に係る始業・終業時刻の繰上げ・繰下げの最長期間(社)

業種別	6ヶ月まで	1歳まで	2歳まで	3歳まで	3歳超	無回答	合計
建設業	社	2社	社	2社	4社	社	8社
製造業	社	2社	1社	1社	1社	社	5社
情報通信・運輸業	社	社	社	社	社	社	社
卸売・小売業	社	社	社	2社	社	社	2社
金融・保険業	社	社	社	社	社	社	社
飲食業	社	社	社	1社	社	社	1社
宿泊業	社	社	1社	社	社	社	1社
医療・福祉	社	1社	1社	2社	1社	社	5社
サービス業	社	2社	社	3社	1社	社	6社
その他	社	社	社	社	1社	社	1社
無記名	社	社	社	社	社	社	社
合計	社	7社	3社	11社	8社	社	29社

規模別

育児に係る始業・終業時刻の繰上げ・繰下げの最長期間(%)

規模別	6ヶ月まで	1歳まで	2歳まで	3歳まで	3歳超	無回答
1~5人	0.0%	0.0%	0.0%	66.7%	33.3%	0.0%
6~10人	0.0%	25.0%	0.0%	50.0%	25.0%	0.0%
11~30人	0.0%	25.0%	16.7%	25.0%	33.3%	0.0%
31~50人	0.0%	0.0%	0.0%	0.0%	100.0%	0.0%
51~100人	0.0%	0.0%	25.0%	75.0%	0.0%	0.0%
101人以上	0.0%	60.0%	0.0%	20.0%	20.0%	0.0%

規模別

育児に係る始業・終業時刻の繰上げ・繰下げの最長期間(社)

規模別	6ヶ月まで	1歳まで	2歳まで	3歳まで	3歳超	無回答	合計
1~5人	社	社	社	2社	1社	社	3社
6~10人	社	1社	社	2社	1社	社	4社
11~30人	社	3社	2社	3社	4社	社	12社
31~50人	社	社	社	社	1社	社	1社
51~100人	社	社	1社	3社	社	社	4社
101人以上	社	3社	社	1社	1社	社	5社
合計	社	7社	3社	11社	8社	社	29社