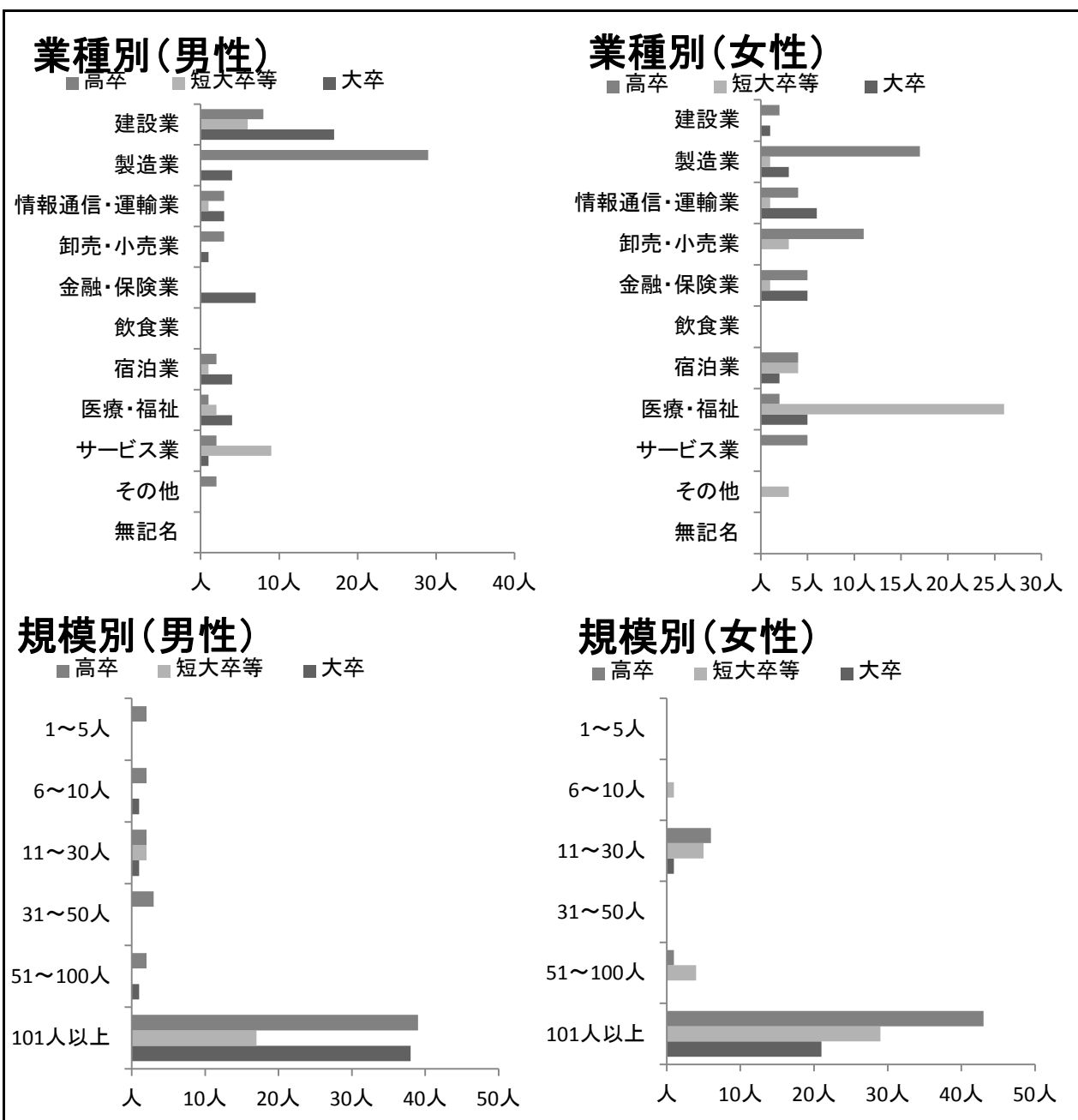
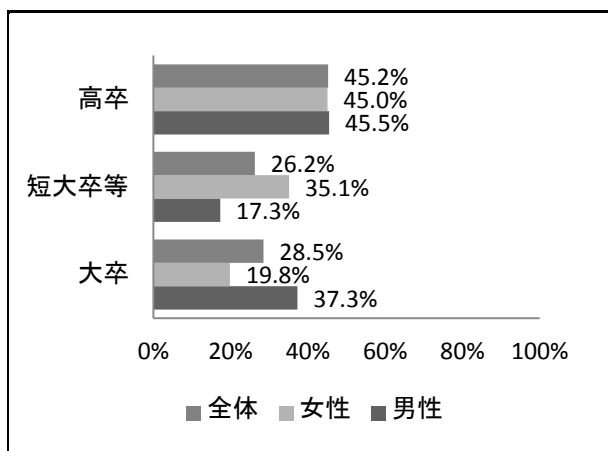


平成20年度に採用された新規学卒者は、男性110人、女性111人と女性の方が1人多い。

卒業種別では、高卒の割合が最も多く、全体の45.2%（221人中100人）で、次に大卒の割合が多く28.5%（221人中63人）である。

また、従業員数の多い事業所ほど、大卒を多く採用する傾向が伺える。



16-1 新規学卒者の採用数

新卒採用者割合 (%)

	高卒	短大卒等	大卒
男性	45.5%	17.3%	37.3%
女性	45.0%	35.1%	19.8%
全体	45.2%	26.2%	28.5%

新卒採用者数 (人)

	高卒	短大卒等	大卒	計
男性	50人	19人	41人	110人
女性	50人	39人	22人	111人
全体	100人	58人	63人	221人

業種別 新卒採用者割合 (%)

業種別	男性			女性		
	高卒	短大卒等	大卒	高卒	短大卒等	大卒
建設業	25.8%	19.4%	54.8%	66.7%		33.3%
製造業	87.9%		12.1%	81.0%	4.8%	14.3%
情報通信・運輸業	42.9%	14.3%	42.9%	36.4%	9.1%	54.5%
卸売・小売業	100.0%		33.3%	78.6%	21.4%	
金融・保険業			100.0%	45.5%	9.1%	45.5%
飲食業						
宿泊業	28.6%	14.3%	57.1%	40.0%	40.0%	20.0%
医療・福祉	14.3%	28.6%	57.1%	6.1%	78.8%	15.2%
サービス業	16.7%	75.0%	8.3%	100.0%		
その他	100.0%				100.0%	
無記名						

業種別 新卒採用者数 (人)

業種別	男性				女性			
	高卒	短大卒等	大卒	計	高卒	短大卒等	大卒	計
建設業	8人	6人	17人	31人	2人		1人	3人
製造業	29人		4人	33人	17人	1人	3人	21人
情報通信・運輸業	3人	1人	3人	7人	4人	1人	6人	11人
卸売・小売業	3人		1人	3人	11人	3人		14人
金融・保険業			7人	7人	5人	1人	5人	11人
飲食業								
宿泊業	2人	1人	4人	7人	4人	4人	2人	10人
医療・福祉	1人	2人	4人	7人	2人	26人	5人	33人
サービス業	2人	9人	1人	12人	5人			5人
その他	2人			2人		3人		3人
無記名								
合計	50人	19人	41人	109人	50人	39人	22人	111人

規模別 新卒採用者割合 (%)

業種別	男性			女性		
	高卒	短大卒等	大卒	高卒	短大卒等	大卒
1~5人	100.0%					
6~10人	66.7%		33.3%		100.0%	
11~30人	40.0%	40.0%	20.0%	50.0%	41.7%	8.3%
31~50人	100.0%					
51~100人	66.7%		33.3%	20.0%	80.0%	
101人以上	41.5%	18.1%	40.4%	46.2%	31.2%	22.6%

規模別 新卒採用者数 (人)

業種別	男性				女性			
	高卒	短大卒等	大卒	計	高卒	短大卒等	大卒	計
1~5人	2人			2人				
6~10人	2人		1人	3人		1人		1人
11~30人	2人	2人	1人	5人	6人	5人	1人	12人
31~50人	3人			3人				
51~100人	2人		1人	3人	1人	4人		5人
101人以上	39人	17人	38人	94人	43人	29人	21人	93人
合計	50人	19人	41人	110人	50人	39人	22人	111人