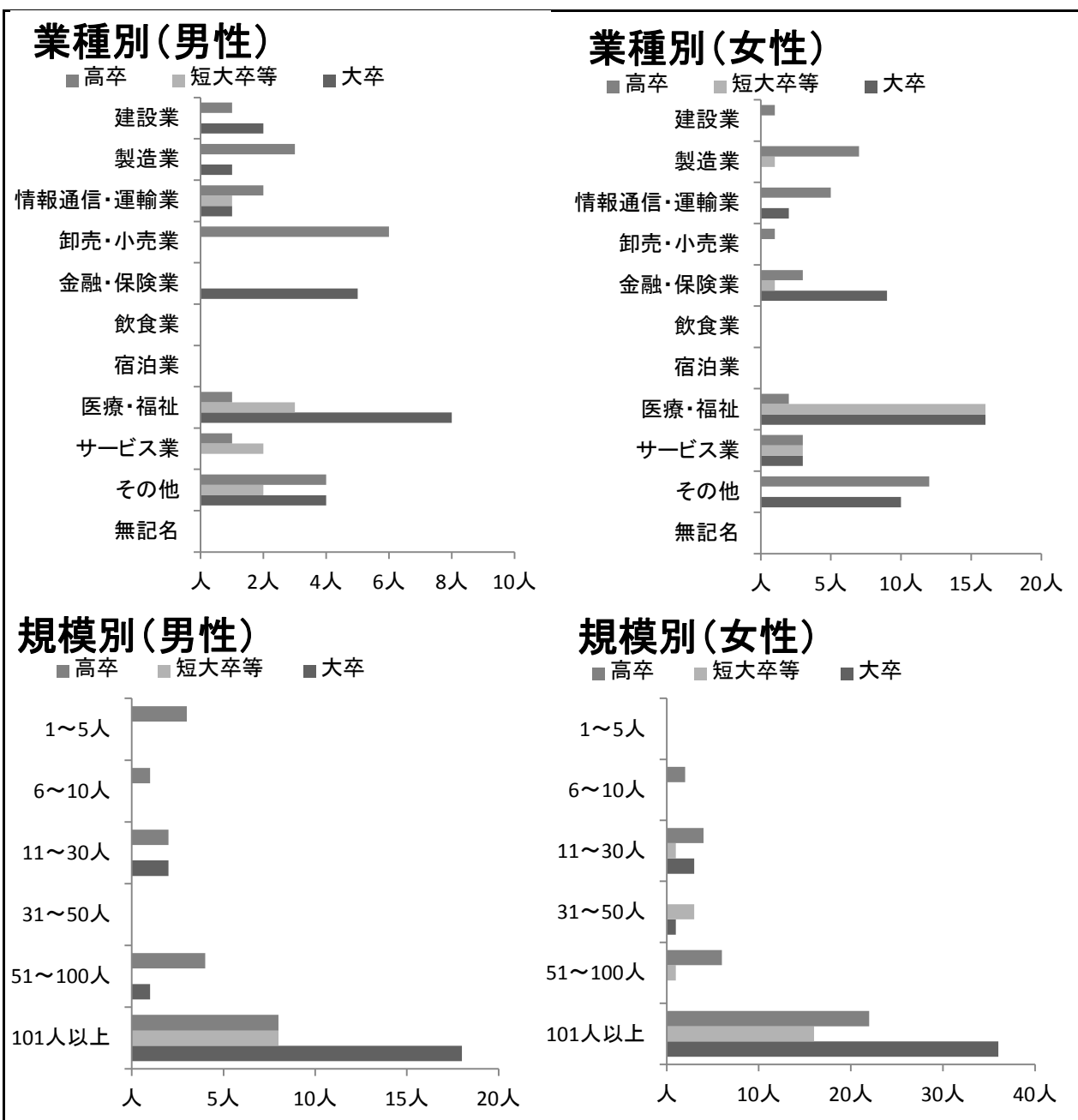
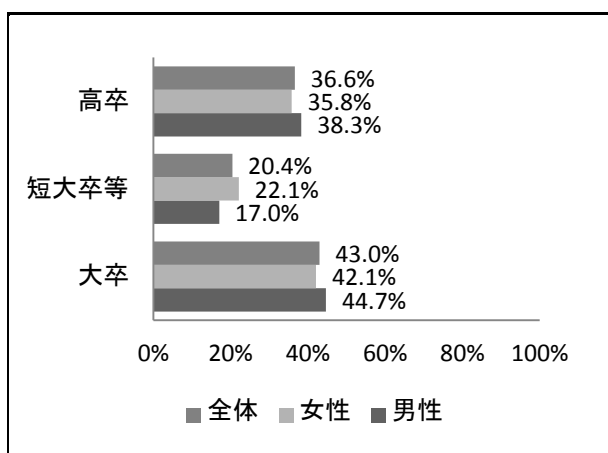


本調査に回答のあった事業所において、平成23年度に採用された新規学卒者は、男性47人、女性95人で、女性の方が48人多い。

卒業種別の採用割合は、大卒の割合が43.0%（142人中61人）で最も高く、次に割合が高いのが高卒の36.6%（142人中52人）である。

規模別では、従業員数が「101人以上」の事業所において、大卒を採用する割合が高い。



16-1 新規学卒者の採用数

新卒採用者割合 (%)

	高卒	短大卒等	大卒
男性	38.3%	17.0%	44.7%
女性	35.8%	22.1%	42.1%
全体	36.6%	20.4%	43.0%

新卒採用者数 (人)

	高卒	短大卒等	大卒	計
男性	18人	8人	21人	47人
女性	34人	21人	40人	95人
全体	52人	29人	61人	142人

業種別 新卒採用者割合 (%)

業種別	男性			女性		
	高卒	短大卒等	大卒	高卒	短大卒等	大卒
建設業	33.3%		66.7%	100.0%		
製造業	75.0%		25.0%	87.5%	12.5%	
情報通信・運輸業	50.0%	25.0%	25.0%	71.4%		28.6%
卸売・小売業	100.0%			100.0%		
金融・保険業			100.0%	23.1%	7.7%	69.2%
飲食業						
宿泊業						
医療・福祉	8.3%	25.0%	66.7%	5.9%	47.1%	47.1%
サービス業	33.3%	66.7%		33.3%	33.3%	33.3%
その他	40.0%	20.0%	40.0%	54.5%		45.5%
無記名						

業種別 新卒採用者数 (人)

業種別	男性				女性			
	高卒	短大卒等	大卒	計	高卒	短大卒等	大卒	計
建設業	1人		2人	3人	1人			1人
製造業	3人		1人	4人	7人	1人		8人
情報通信・運輸業	2人	1人	1人	4人	5人		2人	7人
卸売・小売業	6人			6人	1人			1人
金融・保険業			5人	5人	3人	1人	9人	13人
飲食業								
宿泊業								
医療・福祉	1人	3人	8人	12人	2人	16人	16人	34人
サービス業	1人	2人		3人	3人	3人	3人	9人
その他	4人	2人	4人	10人	12人		10人	22人
無記名								
合計	18人	8人	21人	47人	34人	21人	40人	95人

規模別 新卒採用者割合 (%)

業種別	男性			女性		
	高卒	短大卒等	大卒	高卒	短大卒等	大卒
1~5人	100.0%					
6~10人	100.0%			100.0%		
11~30人	50.0%		50.0%	50.0%	12.5%	37.5%
31~50人					75.0%	25.0%
51~100人	80.0%		20.0%	85.7%	14.3%	
101人以上	23.5%	23.5%	52.9%	29.7%	21.6%	48.6%

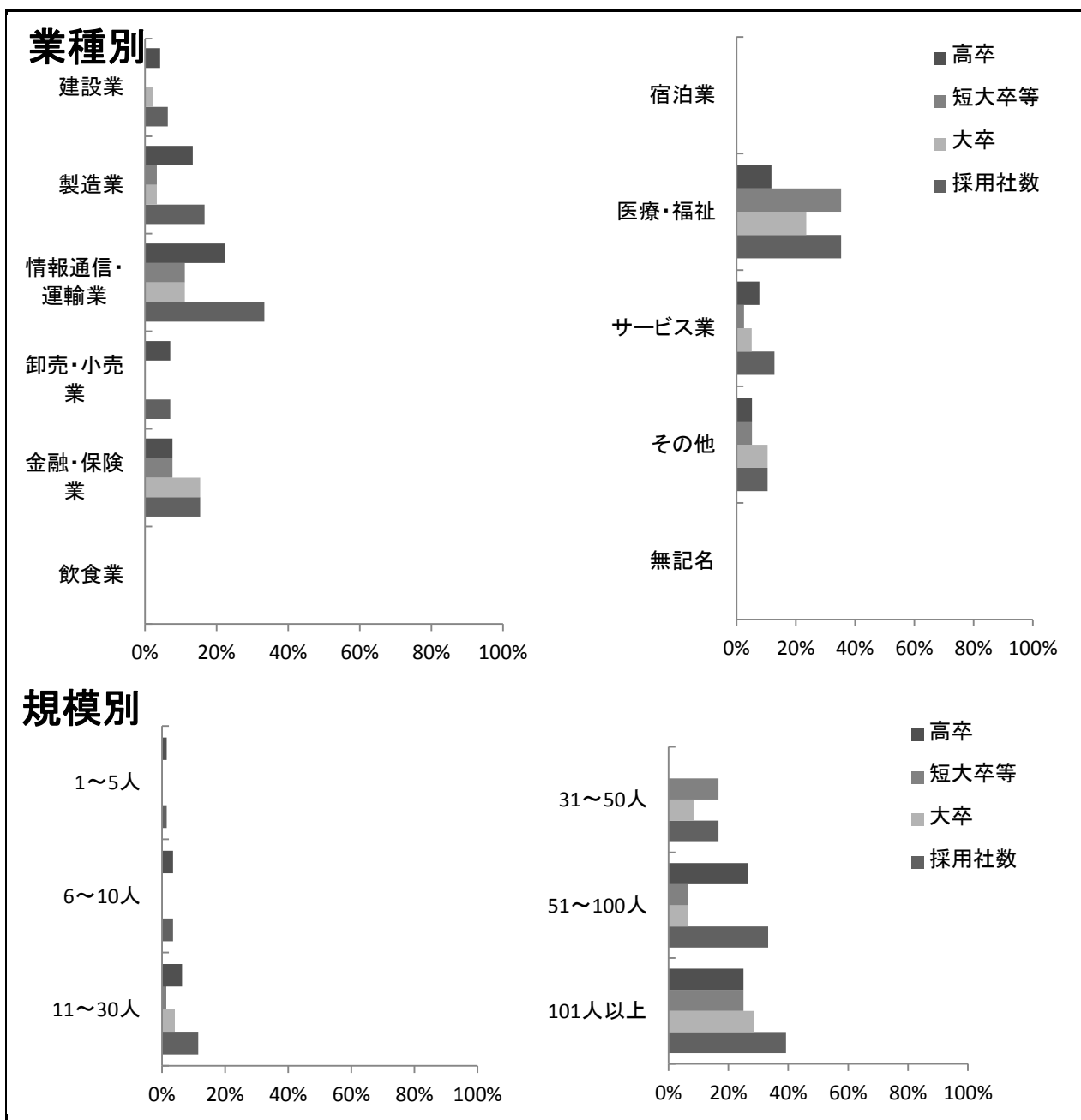
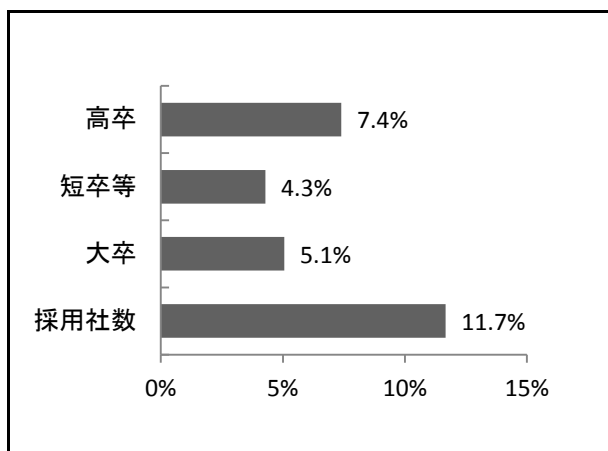
規模別 新卒採用者数 (人)

業種別	男性				女性			
	高卒	短大卒等	大卒	計	高卒	短大卒等	大卒	計
1~5人	3人			3人				
6~10人	1人			1人	2人			2人
11~30人	2人		2人	4人	4人	1人	3人	8人
31~50人						3人	1人	4人
51~100人	4人		1人	5人	6人	1人		7人
101人以上	8人	8人	18人	34人	22人	16人	36人	74人
合計	18人	8人	21人	47人	34人	21人	40人	95人

平成23年度に新規学卒者を採用した事業所は11.7%（30社）である。

業種別では、「医療・福祉」の採用率が35.3%（17社中6社）で最も高く、次に採用率が高いのが「情報通信・運輸業」の33.3%（9社中3社）である。

規模別では、従業員数「101人以上」の事業所において、採用率が最も高い。



16-2 新規学卒者の採用率

新卒採用率 (%)

	高卒	短大卒等	大卒	採用率
全体	7.4%	4.3%	5.1%	11.7%

新卒採用事業所数 (社)

	高卒	短大卒等	大卒	採用社数	事業所数
全体	19社	11社	13社	30社	257社

業種別 新卒採用率 (%)

業種別	高卒	短大卒等	大卒	採用率
建設業	4.3%		2.1%	6.4%
製造業	13.3%	3.3%	3.3%	16.7%
情報通信・運輸業	22.2%	11.1%	11.1%	33.3%
卸売・小売業	7.0%			7.0%
金融・保険業	7.7%	7.7%	15.4%	15.4%
飲食業				
宿泊業				
医療・福祉	11.8%	35.3%	23.5%	35.3%
サービス業	7.7%	2.6%	5.1%	12.8%
その他	5.3%	5.3%	10.5%	10.5%
無記名				

業種別 新卒採用事業所数 (社)

業種別	高卒	短大卒等	大卒	採用社数	事業所数
建設業	2社		1社	3社	47社
製造業	4社	1社	1社	5社	30社
情報通信・運輸業	2社	1社	1社	3社	9社
卸売・小売業	4社			4社	57社
金融・保険業	1社	1社	2社	2社	13社
飲食業					15社
宿泊業					8社
医療・福祉	2社	6社	4社	6社	17社
サービス業	3社	1社	2社	5社	39社
その他	1社	1社	2社	2社	19社
無記名					3社
全体	19社	11社	13社	30社	257社

規模別 新卒採用率 (%)

規模別	高卒	短大卒等	大卒	採用率
1~5人	1.5%			1.5%
6~10人	3.5%			3.5%
11~30人	6.4%	1.3%	3.8%	11.5%
31~50人		16.7%	8.3%	16.7%
51~100人	26.7%	6.7%	6.7%	33.3%
101人以上	25.0%	25.0%	28.6%	39.3%

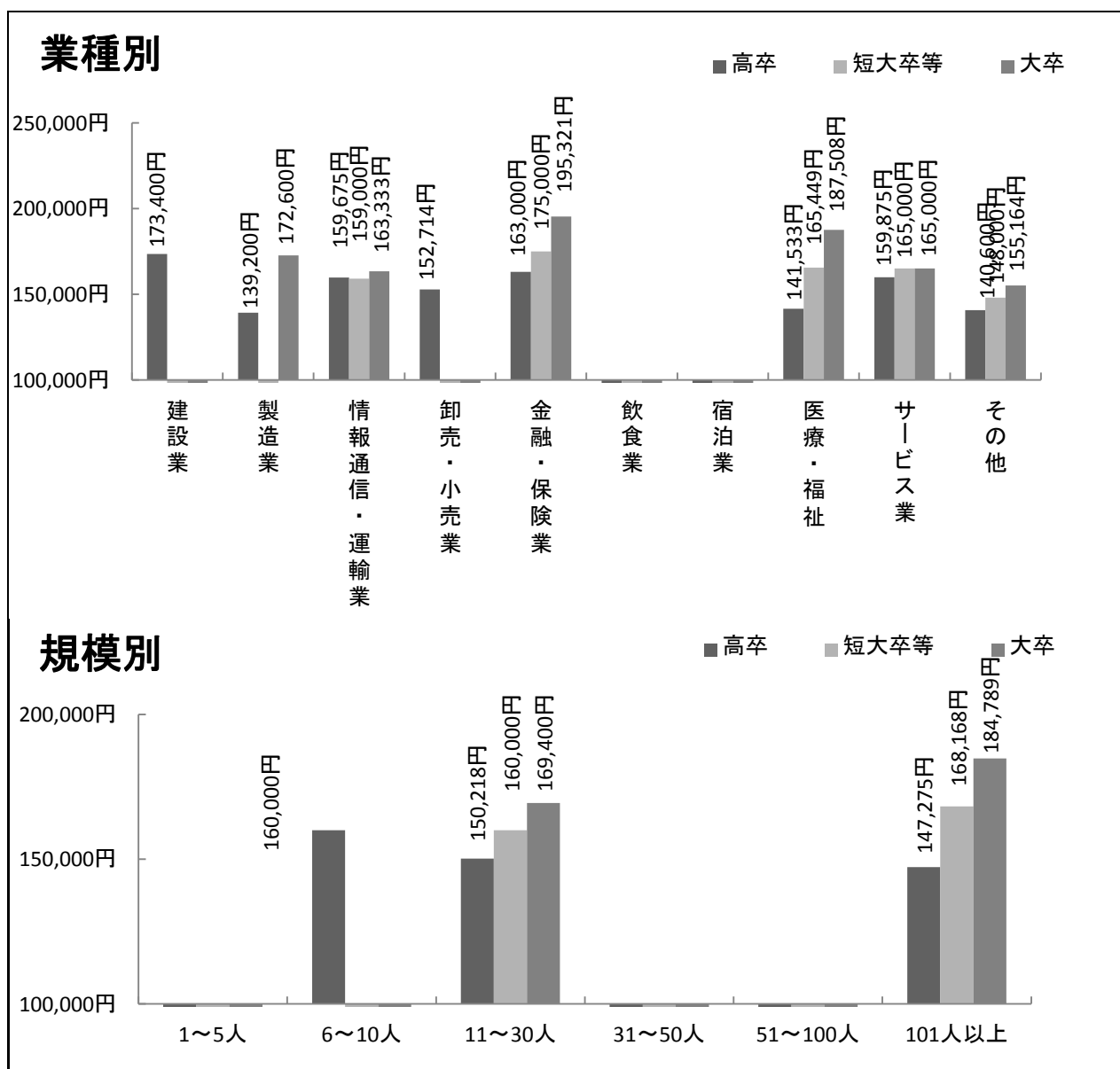
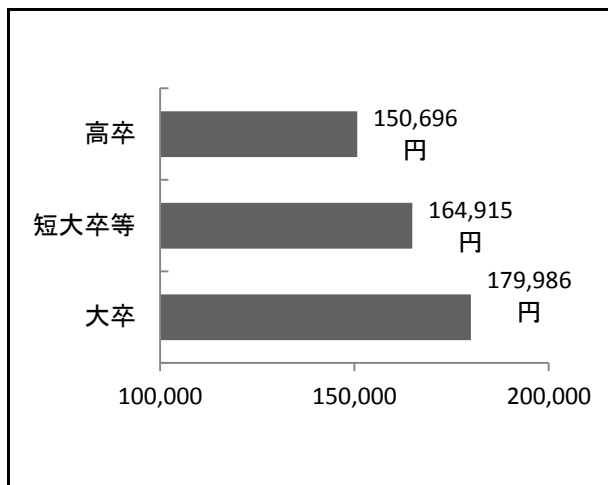
規模別 新卒採用事業所数 (社)

規模別	高卒	短大卒等	大卒	採用社数	事業所数
1~5人	1社			1社	67社
6~10人	2社			2社	57社
11~30人	5社	1社	3社	9社	78社
31~50人		2社	1社	2社	12社
51~100人	4社	1社	1社	5社	15社
101人以上	7社	7社	8社	11社	28社
全体	19社	11社	13社	30社	257社

平成23年度に採用された新規学卒者の平均初任給は、高卒が150,696円、短大卒等が164,915円、大卒が179,986円である。

厚生労働省の平成23年度「賃金構造基本統計調査」によると、全国の平均初任給は高卒が156,500円、短大卒等が172,500円、大卒が202,000円で、全国平均と比較すると今回の高山市の平均は、全てにおいて全国平均を下回っている。

業種別で、高卒の初任給が最も高いのは「建設業」となっており、短大卒等及び大卒では「金融・保険業」である。



16-3 新規学卒者の平均初任給

新規学卒者の平均初任給（円）

	高卒	短大卒等	大卒
全体	150,696円	164,915円	179,986円

業種別 新規学卒者の平均初任給（円）

業種別	高卒	短大卒等	大卒
建設業	173,400円		
製造業	139,200円		172,600円
情報通信・運輸業	159,675円	159,000円	163,333円
卸売・小売業	152,714円		
金融・保険業	163,000円	175,000円	195,321円
飲食業			
宿泊業			
医療・福祉	141,533円	165,449円	187,508円
サービス業	159,875円	165,000円	165,000円
その他	140,600円	148,000円	155,164円
無記名			

業種別 新規学卒者採用事業所数（社）

業種別	高卒採用事業所数	短大卒等採用事業所数	大卒採用事業所数
建設業	2社		1社
製造業	4社	1社	1社
情報通信・運輸業	2社	1社	1社
卸売・小売業	4社		
金融・保険業	1社	1社	2社
飲食業			
宿泊業			
医療・福祉	2社	6社	4社
サービス業	3社	1社	2社
その他	1社	1社	2社
無記名			

規模別 新規学卒者の平均初任給（円）

規模別	高卒	短大卒等	大卒
1～5人			
6～10人	160,000円		
11～30人	150,218円	160,000円	169,400円
31～50人			
51～100人			
101人以上	147,275円	168,168円	184,789円

規模別 新規学卒者採用事業所数（社）

業種別	高卒採用事業所数	短大卒等採用事業所数	大卒採用事業所数
1～5人	1社		
6～10人	2社		
11～30人	5社	1社	3社
31～50人		2社	1社
51～100人	4社	1社	1社
101人以上	7社	7社	8社