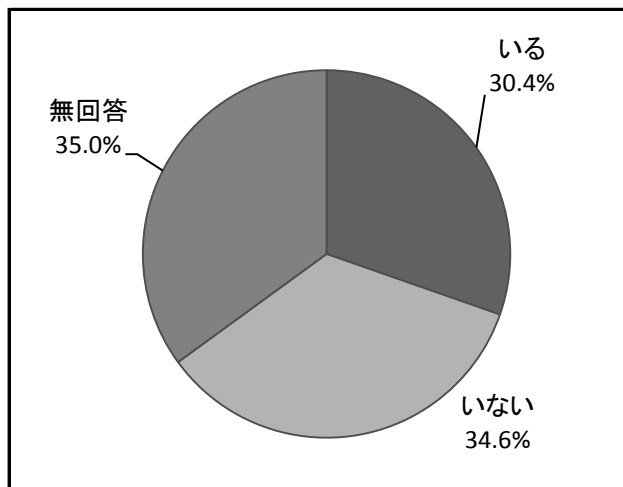
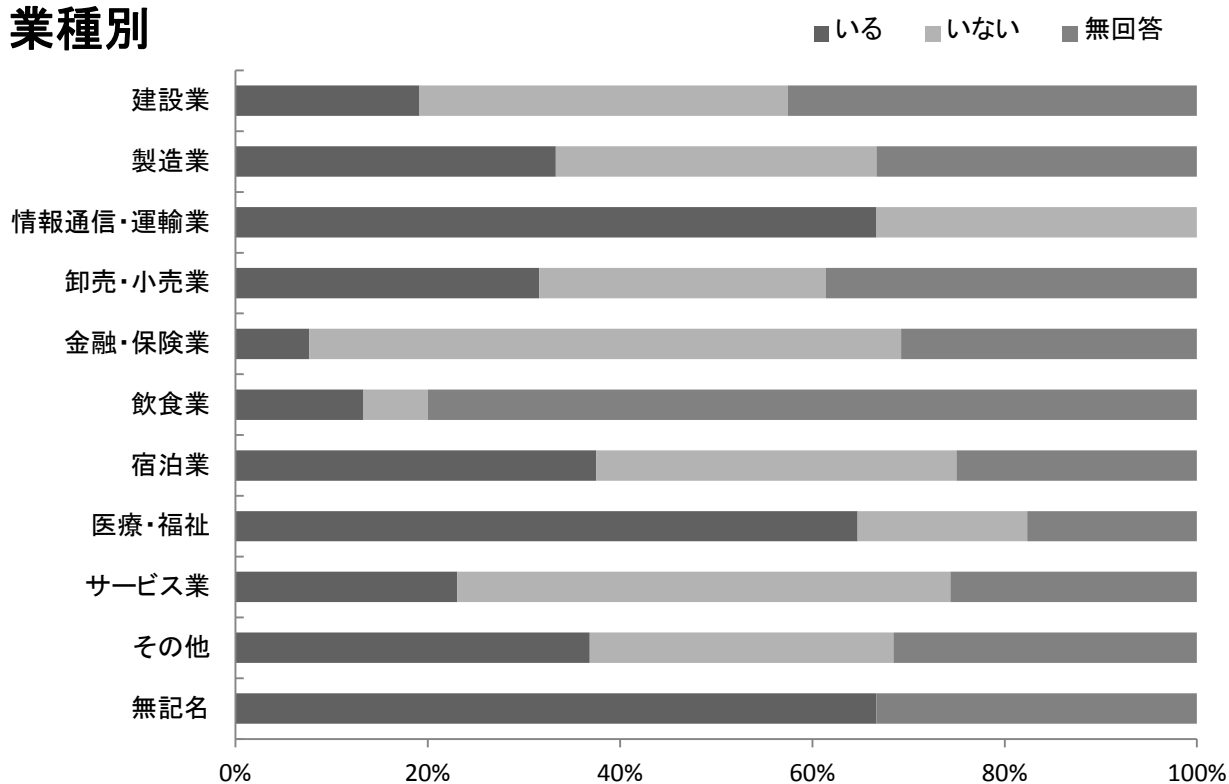


女性管理職を配置している事業所の割合は、30.4%（78社）である。

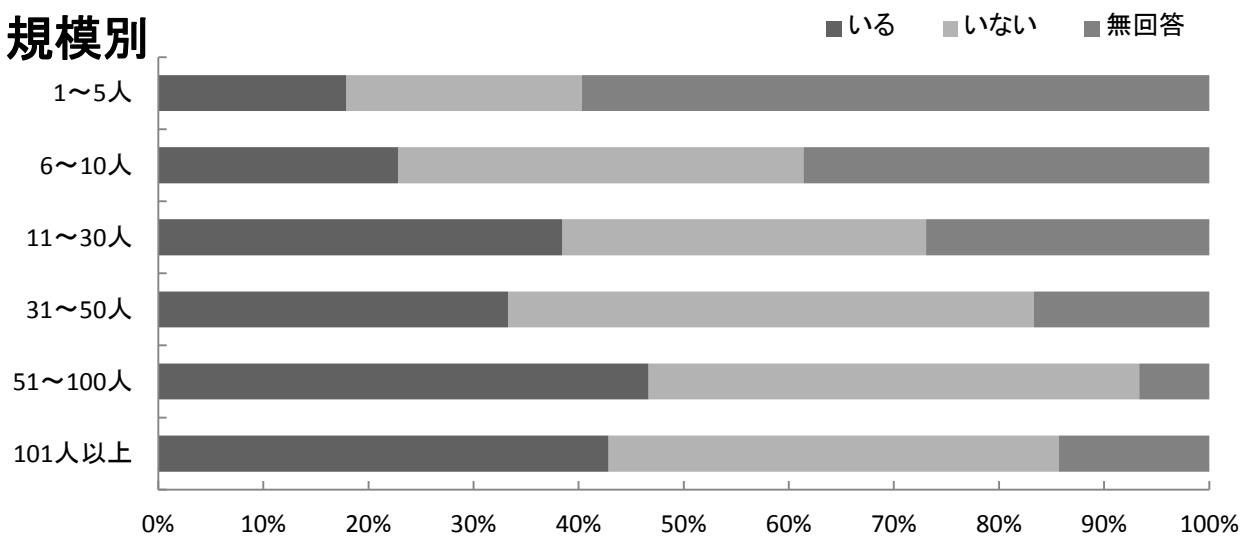
業種別において、女性管理職を配置している事業所の割合が最も高いのは、「情報通信・運輸業」の66.7%（9社中6社）で、次に「医療・福祉」の64.7%（17社中11社）である。



### 業種別



### 規模別



27-1 女性管理職の有無

女性管理職の有無（％）

	いる	いない	無回答
全 体	30.4%	34.6%	35.0%

女性管理職の有無（社）

	いる	いない	無回答	全 体
全 体	78社	89社	90社	257社

業種別 女性管理職の有無（％）

業種別	いる	いない	無回答
建設業	19.1%	38.3%	42.6%
製造業	33.3%	33.3%	33.3%
情報通信・運輸業	66.7%	33.3%	
卸売・小売業	31.6%	29.8%	38.6%
金融・保険業	7.7%	61.5%	30.8%
飲食業	13.3%	6.7%	80.0%
宿泊業	37.5%	37.5%	25.0%
医療・福祉	64.7%	17.6%	17.6%
サービス業	23.1%	51.3%	25.6%
その他	36.8%	31.6%	31.6%
無記名	66.7%		33.3%

業種別 女性管理職の有無（社）

業種別	いる	いない	無回答	全 体
建設業	9社	18社	20社	47社
製造業	10社	10社	10社	30社
情報通信・運輸業	6社	3社		9社
卸売・小売業	18社	17社	22社	57社
金融・保険業	1社	8社	4社	13社
飲食業	2社	1社	12社	15社
宿泊業	3社	3社	2社	8社
医療・福祉	11社	3社	3社	17社
サービス業	9社	20社	10社	39社
その他	7社	6社	6社	19社
無記名	2社		1社	3社
合 計	78社	89社	90社	257社

規模別 女性管理職（％）

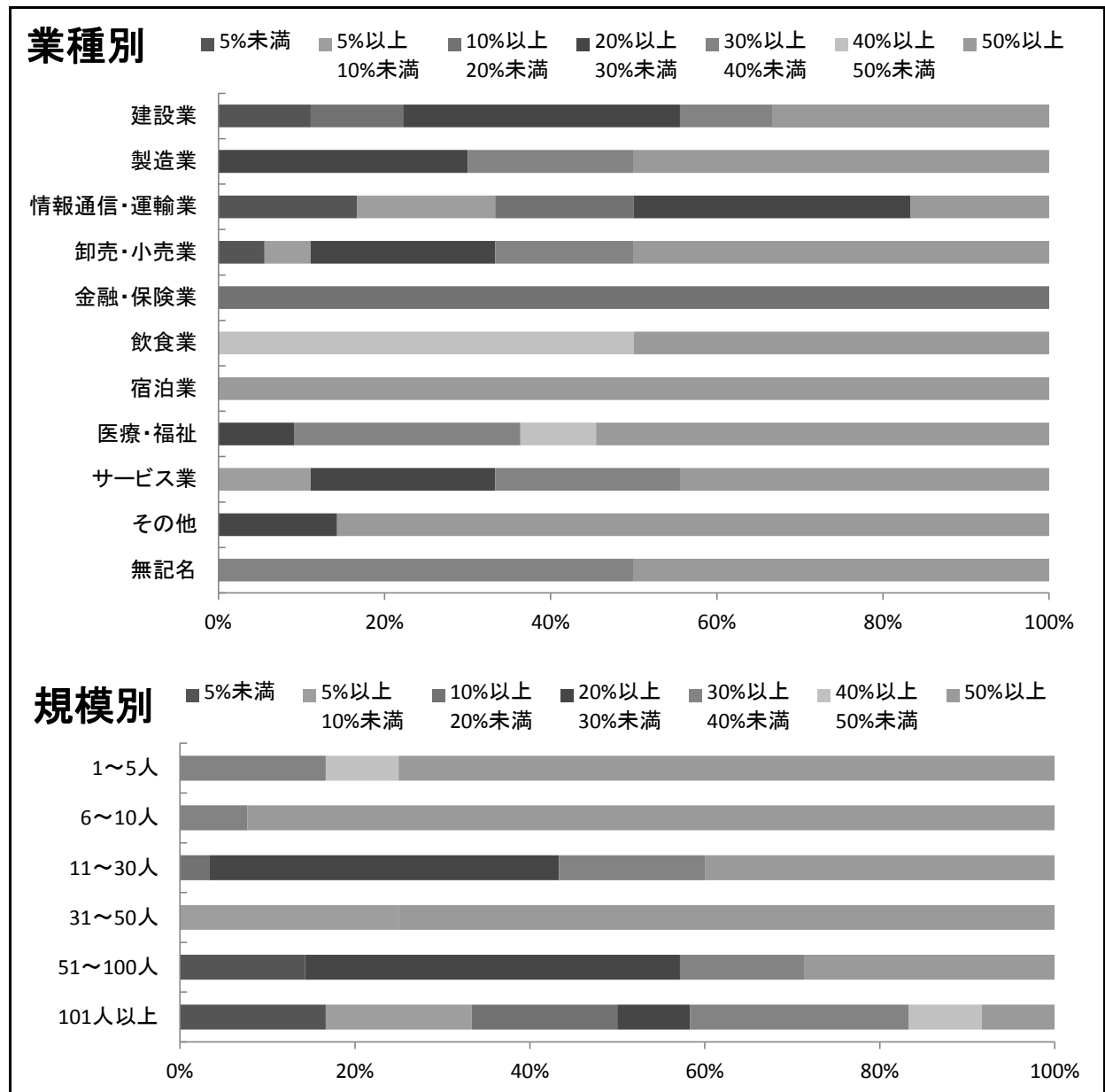
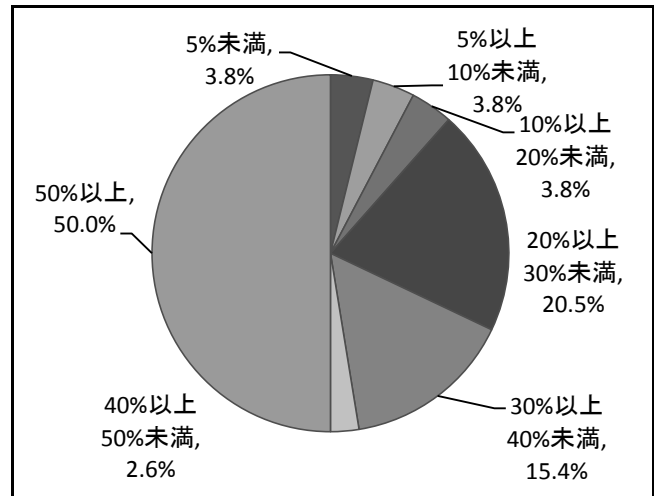
規模別	いる	いない	無回答
1～5人	17.9%	22.4%	59.7%
6～10人	22.8%	38.6%	38.6%
11～30人	38.5%	34.6%	26.9%
31～50人	33.3%	50.0%	16.7%
51～100人	46.7%	46.7%	6.7%
101人以上	42.9%	42.9%	14.3%

規模別 女性管理職（社）

規模別	いる	いない	無回答	全 体
1～5人	12社	15社	40社	67社
6～10人	13社	22社	22社	57社
11～30人	30社	27社	21社	78社
31～50人	4社	6社	2社	12社
51～100人	7社	7社	1社	15社
101人以上	12社	12社	4社	28社
合 計	78社	89社	90社	257社

女性管理職を配置している事業所において、全体の管理職のうち女性管理職の占める割合が「50%以上」と回答した事業所の割合が最も高く50.0%（78社中39社）で、次に「20%以上30%未満」が20.5%（78社中16社）である。

業種別では、女性管理職の割合が「50%以上」と回答した事業所の割合が半数以上となっている業種は、「製造業」「卸売・小売業」「飲食業」「宿泊業」「医療・福祉」「その他」である。



27-2 全管理職のうち女性管理職の割合

全管理職のうち女性管理職の割合（％）

	5%未満	5%以上 10%未満	10%以上 20%未満	20%以上 30%未満	30%以上 40%未満	40%以上 50%未満	50%以上
全体	3.8%	3.8%	3.8%	20.5%	15.4%	2.6%	50.0%

全管理職のうち女性管理職の割合（社）

	5%未満	5%以上 10%未満	10%以上 20%未満	20%以上 30%未満	30%以上 40%未満	40%以上 50%未満	50%以上	合計
全体	3社	3社	3社	16社	12社	2社	39社	78社

業種別 全管理職のうち女性管理職の割合（％）

規模別	5%未満	5%以上 10%未満	10%以上 20%未満	20%以上 30%未満	30%以上 40%未満	40%以上 50%未満	50%以上
建設業	11.1%		11.1%	33.3%	11.1%		33.3%
製造業				30.0%	20.0%		50.0%
情報通信・運輸業	16.7%	16.7%	16.7%	33.3%			16.7%
卸売・小売業	5.6%	5.6%		22.2%	16.7%		50.0%
金融・保険業			100.0%				
飲食業						50.0%	50.0%
宿泊業							100.0%
医療・福祉				9.1%	27.3%	9.1%	54.5%
サービス業		11.1%		22.2%	22.2%		44.4%
その他				14.3%			85.7%
無記名					50.0%		50.0%

業種別 全管理職のうち女性管理職の割合（社）

規模別	5%未満	5%以上 10%未満	10%以上 20%未満	20%以上 30%未満	30%以上 40%未満	40%以上 50%未満	50%以上	合計
建設業	1社		1社	3社	1社		3社	9社
製造業				3社	2社		5社	10社
情報通信・運輸業	1社	1社	1社	2社			1社	6社
卸売・小売業	1社	1社		4社	3社		9社	18社
金融・保険業			1社					1社
飲食業						1社	1社	2社
宿泊業							3社	3社
医療・福祉				1社	3社	1社	6社	11社
サービス業		1社		2社	2社		4社	9社
その他				1社			6社	7社
無記名					1社		1社	2社
合計	3社	3社	3社	16社	12社	2社	39社	78社

規模別 全管理職のうち女性管理職の割合（％）

規模別	5%未満	5%以上 10%未満	10%以上 20%未満	20%以上 30%未満	30%以上 40%未満	40%以上 50%未満	50%以上
1～5人					16.7%	8.3%	75.0%
6～10人					7.7%		92.3%
11～30人			3.3%	40.0%	16.7%		40.0%
31～50人		25.0%					75.0%
51～100人	14.3%			42.9%	14.3%		28.6%
101人以上	16.7%	16.7%	16.7%	8.3%	25.0%	8.3%	8.3%

規模別 全管理職のうち女性管理職の割合（社）

規模別	5%未満	5%以上 10%未満	10%以上 20%未満	20%以上 30%未満	30%以上 40%未満	40%以上 50%未満	50%以上	合計
1～5人					2社	1社	9社	12社
6～10人					1社		12社	13社
11～30人			1社	12社	5社		12社	30社
31～50人		1社					3社	4社
51～100人	1社			3社	1社		2社	7社
101人以上	2社	2社	2社	1社	3社	1社	1社	12社
合計	3社	3社	3社	16社	12社	2社	39社	78社