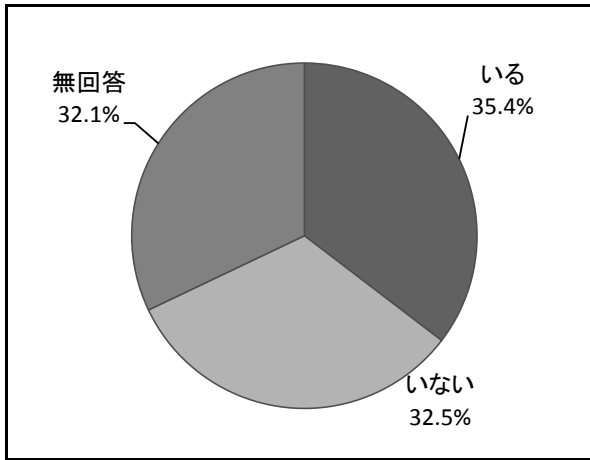
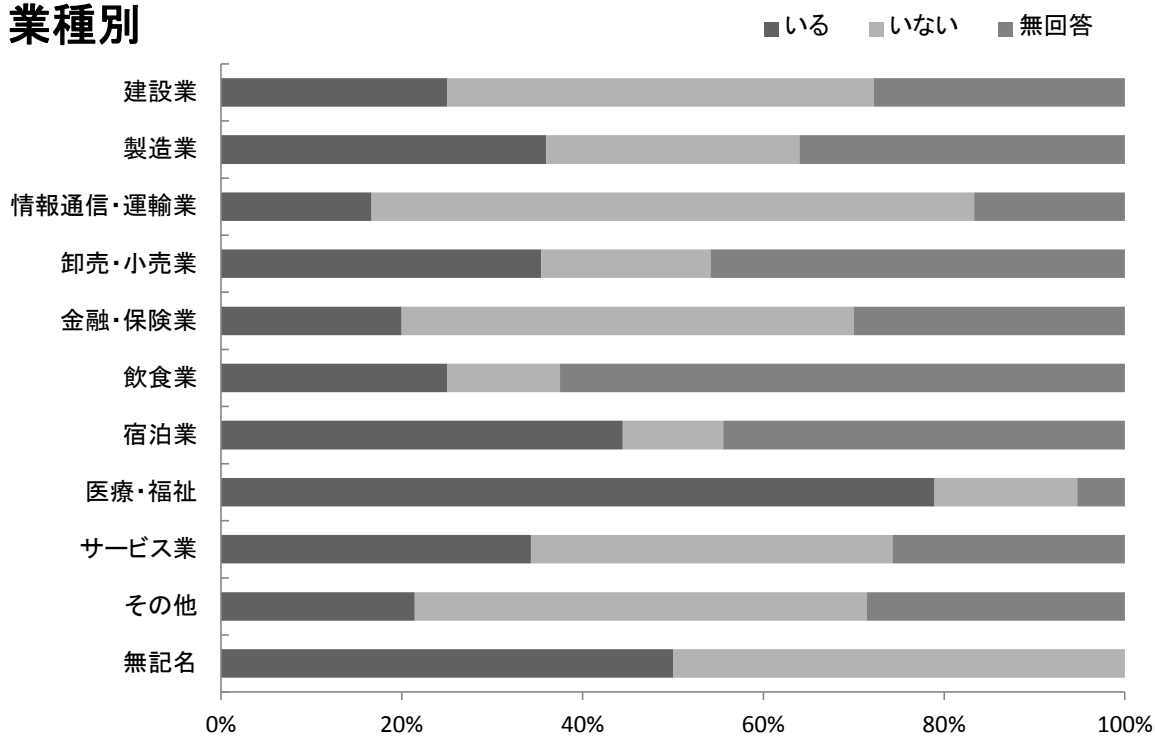


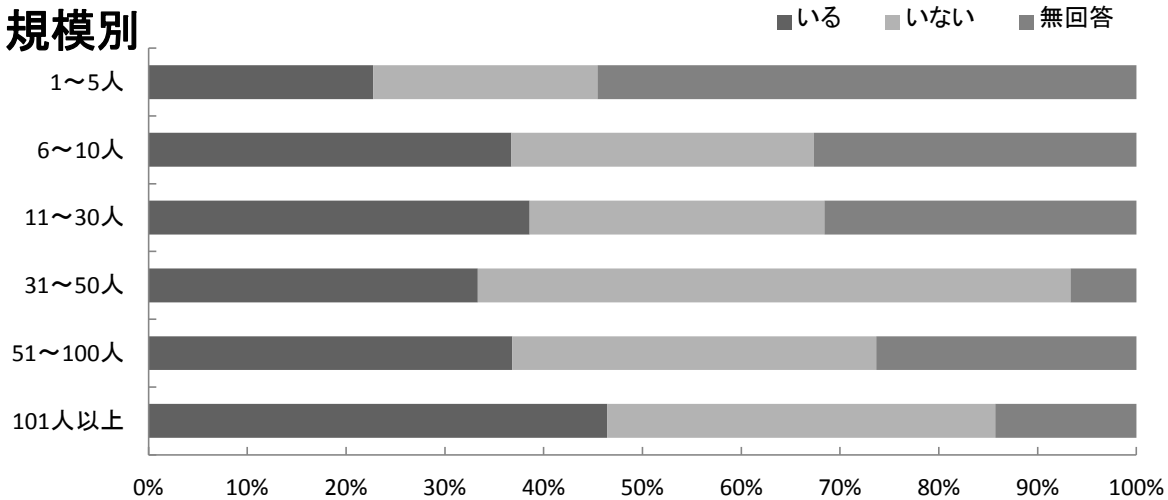
女性管理職を配置している事業所の割合は、35.4%（75社）である。  
 業種別において、女性管理職を配置している事業所の割合が最も高いのは、「医療・福祉」の78.9%（19社中15社）で、次に「宿泊業」の44.4%（9社中4社）である。



### 業種別



### 規模別



27-1 女性管理職の有無

女性管理職の有無（％）

	いる	いない	無回答
全 体	35.4%	32.5%	32.1%

女性管理職の有無（社）

	いる	いない	無回答	全 体
全 体	75社	69社	68社	212社

業種別 女性管理職の有無（％）

業種別	いる	いない	無回答
建設業	25.0%	47.2%	27.8%
製造業	36.0%	28.0%	36.0%
情報通信・運輸業	16.7%	66.7%	16.7%
卸売・小売業	35.4%	18.8%	45.8%
金融・保険業	20.0%	50.0%	30.0%
飲食業	25.0%	12.5%	62.5%
宿泊業	44.4%	11.1%	44.4%
医療・福祉	78.9%	15.8%	5.3%
サービス業	34.3%	40.0%	25.7%
その他	21.4%	50.0%	28.6%
無記名	50.0%	50.0%	

業種別 女性管理職の有無（社）

業種別	いる	いない	無回答	全 体
建設業	9社	17社	10社	36社
製造業	9社	7社	9社	25社
情報通信・運輸業	1社	4社	1社	6社
卸売・小売業	17社	9社	22社	48社
金融・保険業	2社	5社	3社	10社
飲食業	2社	1社	5社	8社
宿泊業	4社	1社	4社	9社
医療・福祉	15社	3社	1社	19社
サービス業	12社	14社	9社	35社
その他	3社	7社	4社	14社
無記名	1社	1社		2社
合 計	75社	69社	68社	212社

規模別 女性管理職（％）

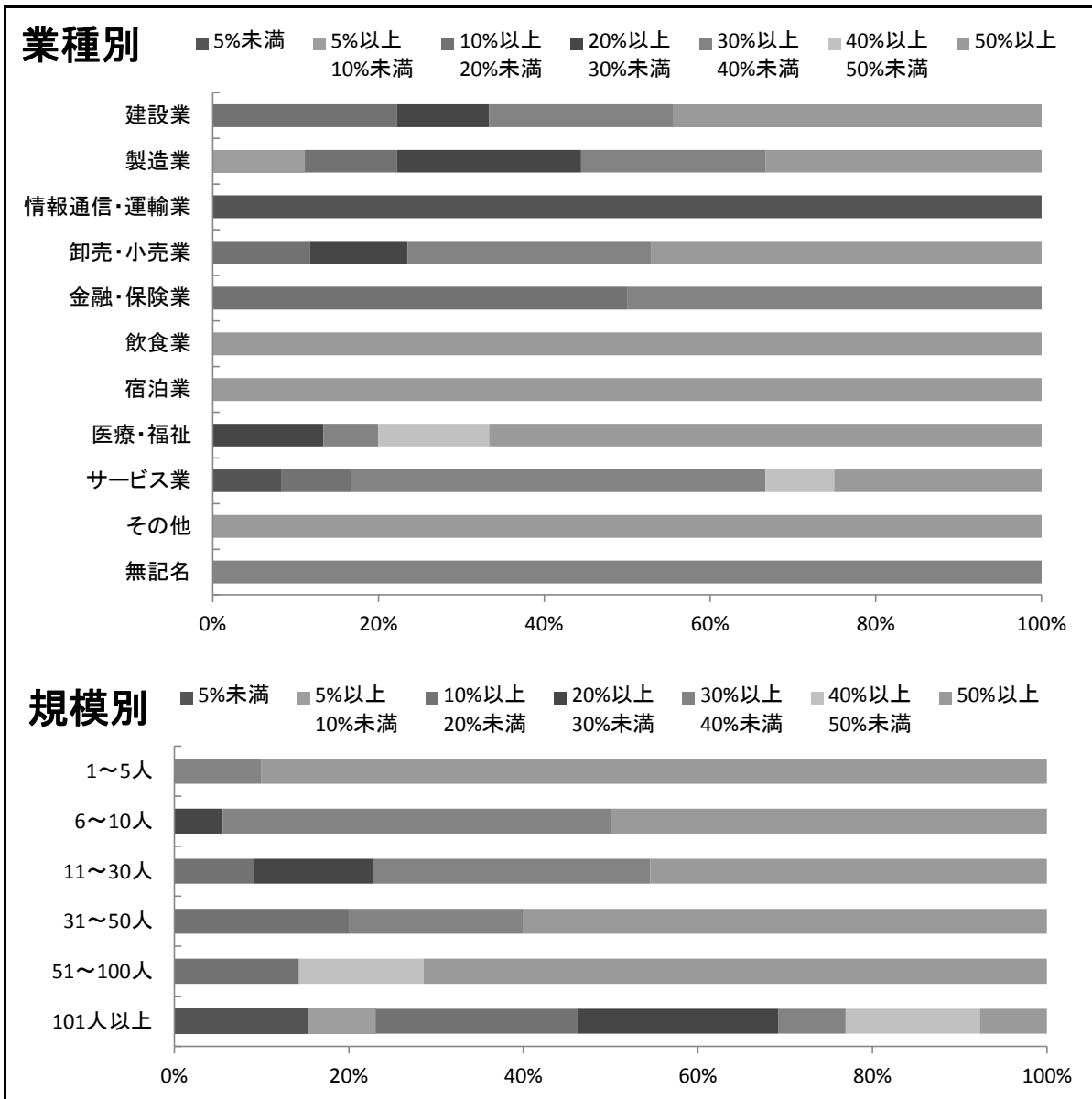
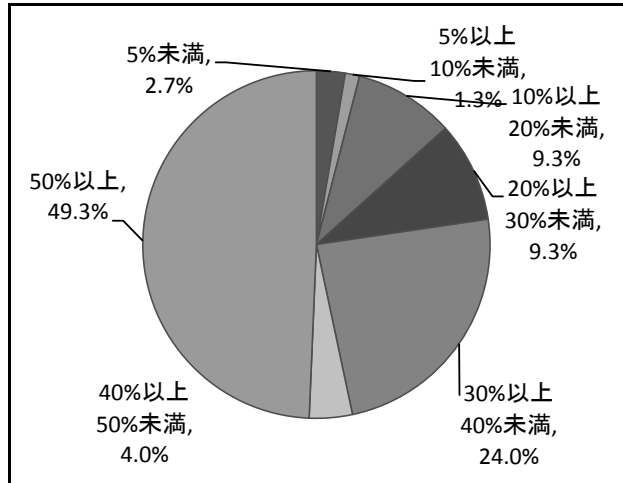
規模別	いる	いない	無回答
1～5人	22.7%	22.7%	54.5%
6～10人	36.7%	30.6%	32.7%
11～30人	38.6%	29.8%	31.6%
31～50人	33.3%	60.0%	6.7%
51～100人	36.8%	36.8%	26.3%
101人以上	46.4%	39.3%	14.3%

規模別 女性管理職（社）

規模別	いる	いない	無回答	全 体
1～5人	10社	10社	24社	44社
6～10人	18社	15社	16社	49社
11～30人	22社	17社	18社	57社
31～50人	5社	9社	1社	15社
51～100人	7社	7社	5社	19社
101人以上	13社	11社	4社	28社
合 計	75社	69社	68社	212社

女性管理職を配置している事業所において、全体の管理職のうち女性管理職の占める割合が「50%以上」と回答した事業所の割合が最も高く49.3%（75社中37社）で、次に「30%以上40%未満」が24.0%（75社中18社）である。

業種別では、「情報通信・運輸業」「金融・保険業」を除くすべての業種で、女性管理職の割合が「50%以上」と回答している。



27-2 全管理職のうち女性管理職の割合

全管理職のうち女性管理職の割合（％）

	5%未満	5%以上 10%未満	10%以上 20%未満	20%以上 30%未満	30%以上 40%未満	40%以上 50%未満	50%以上
全体	2.7%	1.3%	9.3%	9.3%	24.0%	4.0%	49.3%

全管理職のうち女性管理職の割合（社）

	5%未満	5%以上 10%未満	10%以上 20%未満	20%以上 30%未満	30%以上 40%未満	40%以上 50%未満	50%以上	合計
全体	2社	1社	7社	7社	18社	3社	37社	75社

業種別 全管理職のうち女性管理職の割合（％）

規模別	5%未満	5%以上 10%未満	10%以上 20%未満	20%以上 30%未満	30%以上 40%未満	40%以上 50%未満	50%以上
建設業			22.2%	11.1%	22.2%		44.4%
製造業		11.1%	11.1%	22.2%	22.2%		33.3%
情報通信・運輸業	100.0%						
卸売・小売業			11.8%	11.8%	29.4%		47.1%
金融・保険業			50.0%		50.0%		
飲食業							100.0%
宿泊業							100.0%
医療・福祉				13.3%	6.7%	13.3%	66.7%
サービス業	8.3%		8.3%		50.0%	8.3%	25.0%
その他							100.0%
無記名					100.0%		

業種別 全管理職のうち女性管理職の割合（社）

規模別	5%未満	5%以上 10%未満	10%以上 20%未満	20%以上 30%未満	30%以上 40%未満	40%以上 50%未満	50%以上	合計
建設業			2社	1社	2社		4社	9社
製造業		1社	1社	2社	2社		3社	9社
情報通信・運輸業	1社							1社
卸売・小売業			2社	2社	5社		8社	17社
金融・保険業			1社		1社			2社
飲食業							2社	2社
宿泊業							4社	4社
医療・福祉				2社	1社	2社	10社	15社
サービス業	1社		1社		6社	1社	3社	12社
その他							3社	3社
無記名					1社			1社
合計	2社	1社	7社	7社	18社	3社	37社	75社

規模別 全管理職のうち女性管理職の割合（％）

規模別	5%未満	5%以上 10%未満	10%以上 20%未満	20%以上 30%未満	30%以上 40%未満	40%以上 50%未満	50%以上
1～5人					10.0%		90.0%
6～10人				5.6%	44.4%		50.0%
11～30人			9.1%	13.6%	31.8%		45.5%
31～50人			20.0%		20.0%		60.0%
51～100人			14.3%			14.3%	71.4%
101人以上	15.4%	7.7%	23.1%	23.1%	7.7%	15.4%	7.7%

規模別 全管理職のうち女性管理職の割合（社）

規模別	5%未満	5%以上 10%未満	10%以上 20%未満	20%以上 30%未満	30%以上 40%未満	40%以上 50%未満	50%以上	合計
1～5人					1社		9社	10社
6～10人				1社	8社		9社	18社
11～30人			2社	3社	7社		10社	22社
31～50人			1社		1社		3社	5社
51～100人			1社			1社	5社	7社
101人以上	2社	1社	3社	3社	1社	2社	1社	13社
合計	2社	1社	7社	7社	18社	3社	37社	75社