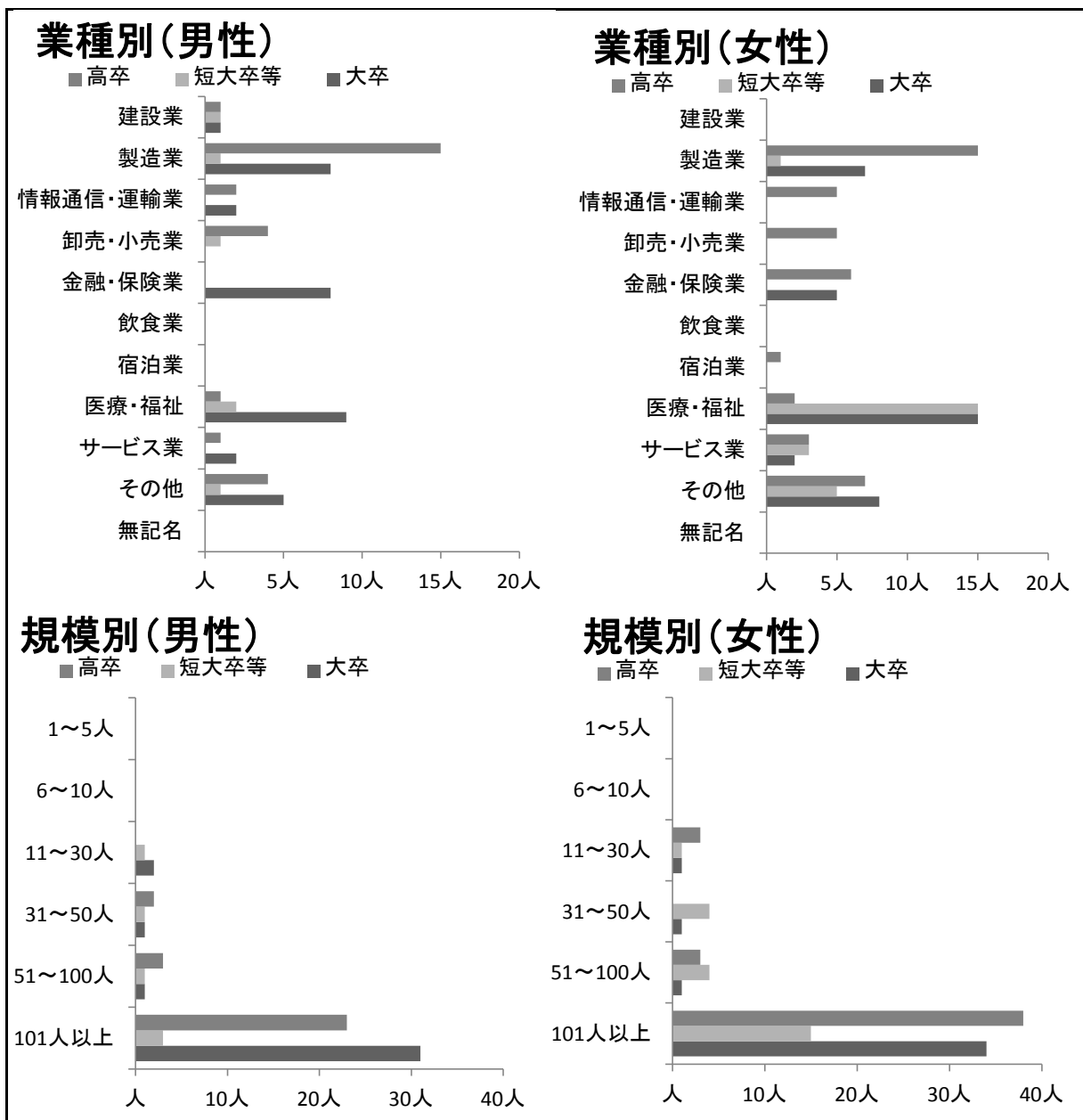
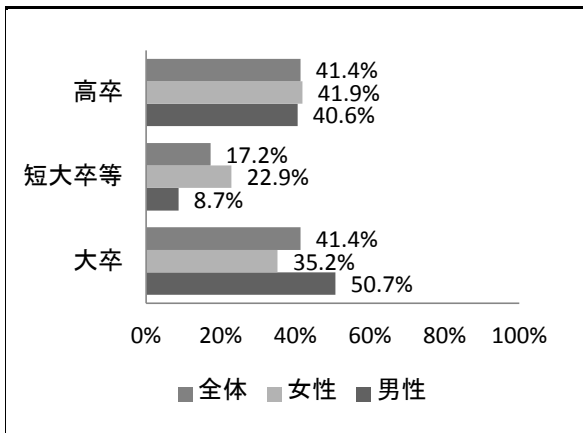


本調査に回答のあった事業所において、平成24年度に採用された新規学卒者は、男性69人、女性105人で、女性の方が36人多い。
卒業種別の採用割合は、大卒の割合と高卒の割合が41.4%（174人中72人）である。



16-1 新規学卒者の採用数

新卒採用者割合（％）

	高卒	短大卒等	大卒
男性	40.6%	8.7%	50.7%
女性	41.9%	22.9%	35.2%
全体	41.4%	17.2%	41.4%

新卒採用者数（人）

	高卒	短大卒等	大卒	計
男性	28人	6人	35人	69人
女性	44人	24人	37人	105人
全体	72人	30人	72人	174人

業種別 新卒採用者割合（％）

業種別	男性			女性		
	高卒	短大卒等	大卒	高卒	短大卒等	大卒
建設業	33.3%	33.3%	33.3%			
製造業	62.5%	4.2%	33.3%	65.2%	4.3%	30.4%
情報通信・運輸業	50.0%		50.0%	100.0%		
卸売・小売業	80.0%	20.0%		100.0%		
金融・保険業			100.0%	54.5%		45.5%
飲食業						
宿泊業				100.0%		
医療・福祉	8.3%	16.7%	75.0%	6.3%	46.9%	46.9%
サービス業	33.3%		66.7%	37.5%	37.5%	25.0%
その他	40.0%	10.0%	50.0%	35.0%	25.0%	40.0%
無記名						

業種別 新卒採用者数（人）

業種別	男性			計	女性			計
	高卒	短大卒等	大卒		高卒	短大卒等	大卒	
建設業	1人	1人	1人	3人				
製造業	15人	1人	8人	24人	15人	1人	7人	23人
情報通信・運輸業	2人		2人	4人	5人			5人
卸売・小売業	4人	1人		5人	5人			5人
金融・保険業			8人	8人	6人		5人	11人
飲食業								
宿泊業					1人			1人
医療・福祉	1人	2人	9人	12人	2人	15人	15人	32人
サービス業	1人		2人	3人	3人	3人	2人	8人
その他	4人	1人	5人	10人	7人	5人	8人	20人
無記名								
合計	28人	6人	35人	69人	44人	24人	37人	105人

規模別 新卒採用者割合（％）

業種別	男性			女性		
	高卒	短大卒等	大卒	高卒	短大卒等	大卒
1～5人						
6～10人						
11～30人		33.3%	66.7%	60.0%	20.0%	20.0%
31～50人	50.0%	25.0%	25.0%		80.0%	20.0%
51～100人	60.0%	20.0%	20.0%	37.5%	50.0%	12.5%
101人以上	40.4%	5.3%	54.4%	43.7%	17.2%	39.1%

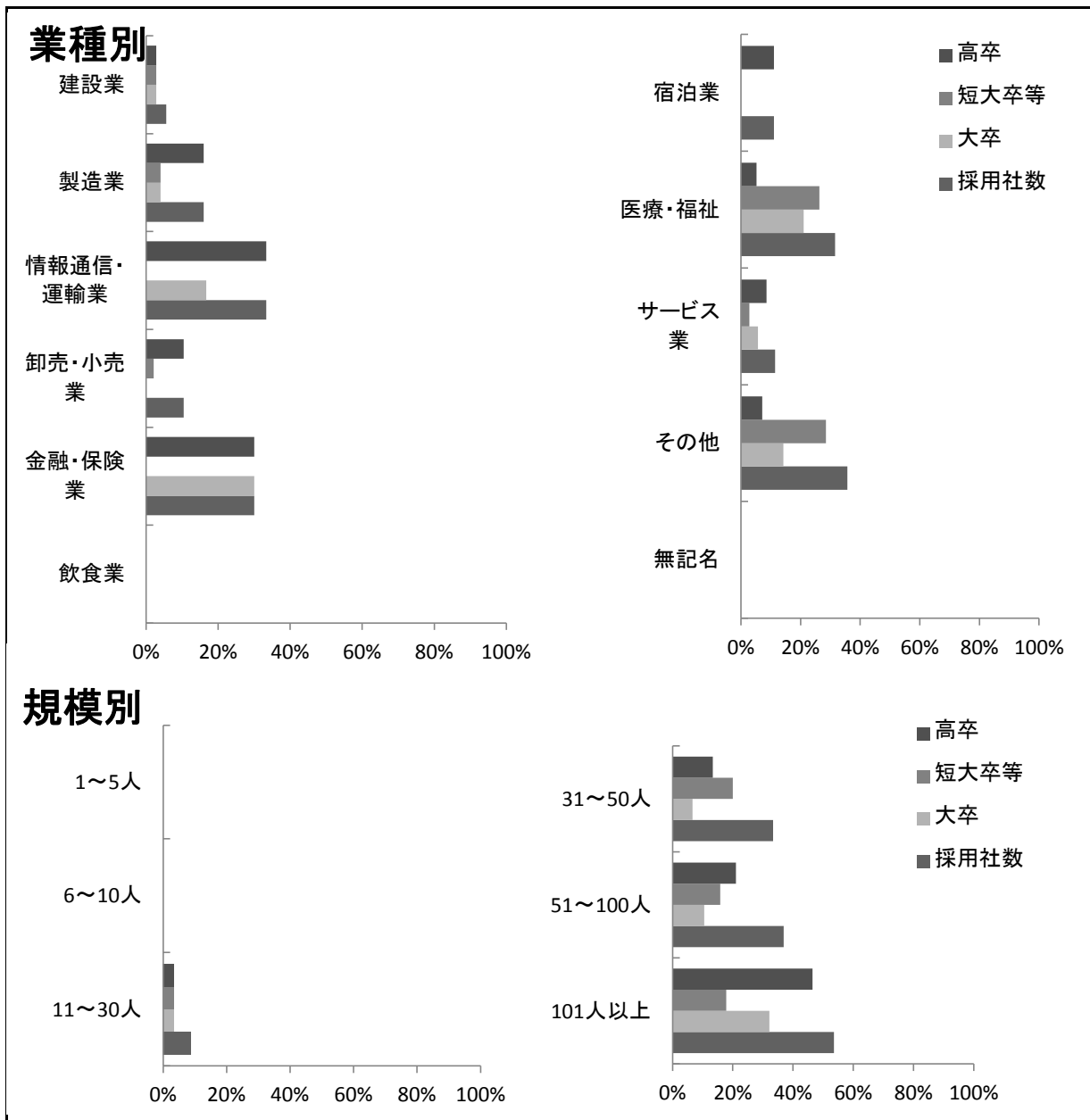
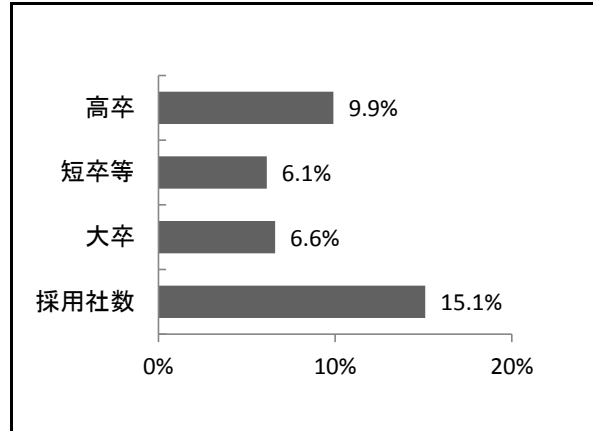
規模別 新卒採用者数（人）

業種別	男性			計	女性			計
	高卒	短大卒等	大卒		高卒	短大卒等	大卒	
1～5人								
6～10人								
11～30人		1人	2人	3人	3人	1人	1人	5人
31～50人	2人	1人	1人	4人		4人	1人	5人
51～100人	3人	1人	1人	5人	3人	4人	1人	8人
101人以上	23人	3人	31人	57人	38人	15人	34人	87人
合計	28人	6人	35人	69人	44人	24人	37人	105人

平成24年度に新規学卒者を採用した事業所は15.1%（32社）である。

業種別では、「その他」の採用率が35.7%（14社中5社）で最も高く、次に採用率が高いのが「情報通信・運輸業」の33.3%（6社中2社）である。

規模別では、従業員数「101人以上」の事業所において、採用率が最も高い。



16-2 新規学卒者の採用率

新卒採用率 (%)

	高卒	短大卒等	大卒	採用率
全体	9.9%	6.1%	6.6%	15.1%

新卒採用事業所数 (社)

	高卒	短大卒等	大卒	採用社数	事業所数
全体	21社	13社	14社	32社	212社

業種別 新卒採用率 (%)

業種別	高卒	短大卒等	大卒	採用率
建設業	2.8%	2.8%	2.8%	5.6%
製造業	16.0%	4.0%	4.0%	16.0%
情報通信・運輸業	33.3%		16.7%	33.3%
卸売・小売業	10.4%	2.1%		10.4%
金融・保険業	30.0%		30.0%	30.0%
飲食業				
宿泊業	11.1%			11.1%
医療・福祉	5.3%	26.3%	21.1%	31.6%
サービス業	8.6%	2.9%	5.7%	11.4%
その他	7.1%	28.6%	14.3%	35.7%
無記名				

業種別 新卒採用事業所数 (社)

業種別	高卒	短大卒等	大卒	採用社数	事業所数
建設業	1社	1社	1社	2社	36社
製造業	4社	1社	1社	4社	25社
情報通信・運輸業	2社		1社	2社	6社
卸売・小売業	5社	1社		5社	48社
金融・保険業	3社		3社	3社	10社
飲食業					8社
宿泊業	1社			1社	9社
医療・福祉	1社	5社	4社	6社	19社
サービス業	3社	1社	2社	4社	35社
その他	1社	4社	2社	5社	14社
無記名					2社
全体	21社	13社	14社	32社	212社

規模別 新卒採用率 (%)

規模別	高卒	短大卒等	大卒	採用率
1~5人				
6~10人				
11~30人	3.5%	3.5%	3.5%	8.8%
31~50人	13.3%	20.0%	6.7%	33.3%
51~100人	21.1%	15.8%	10.5%	36.8%
101人以上	46.4%	17.9%	32.1%	53.6%

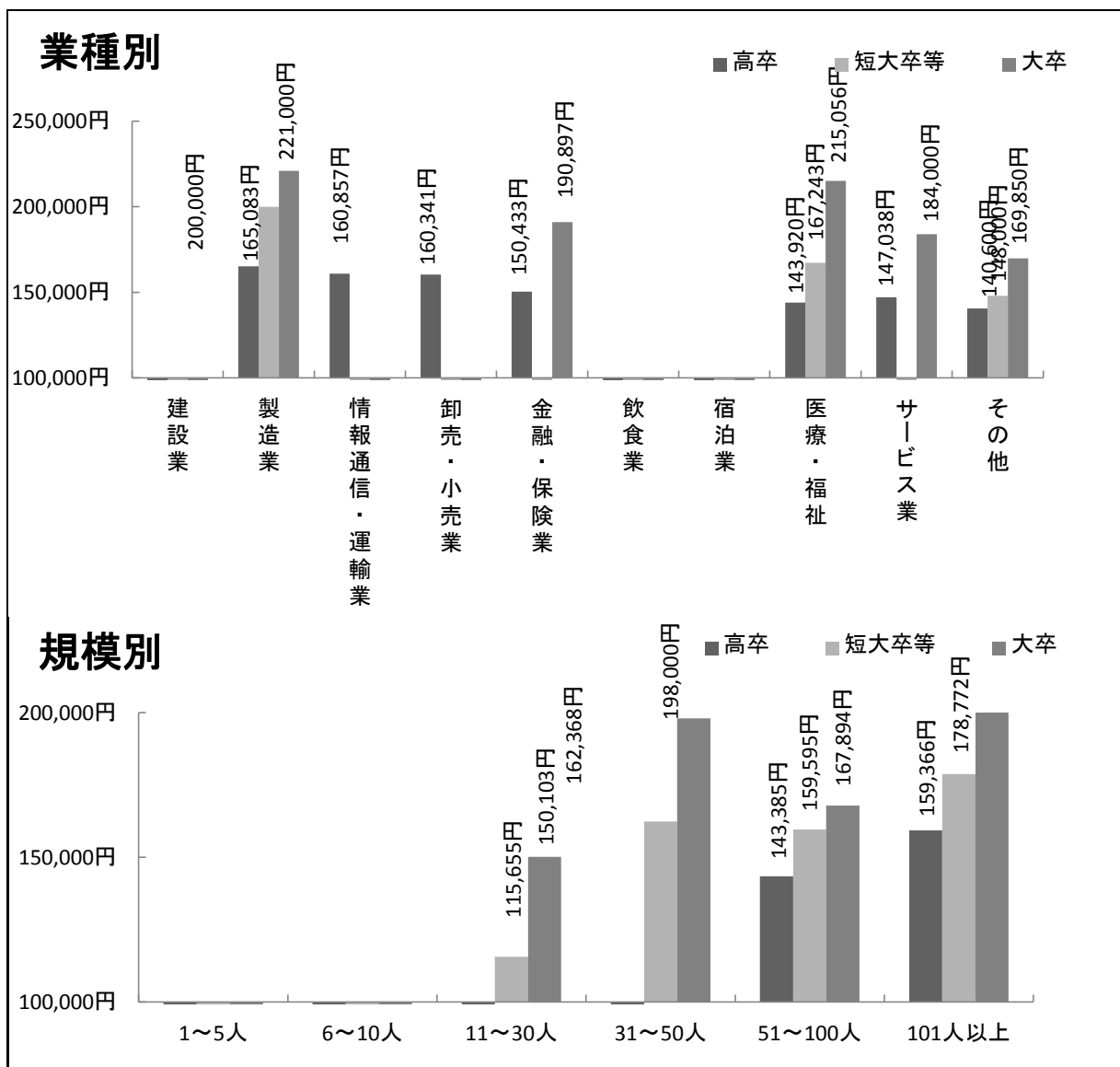
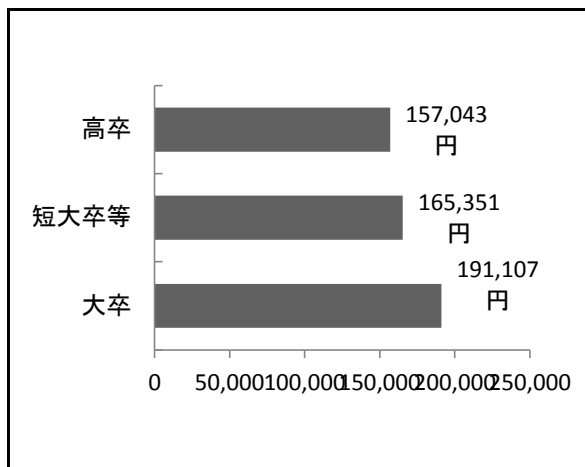
規模別 新卒採用事業所数 (社)

規模別	高卒	短大卒等	大卒	採用社数	事業所数
1~5人					44社
6~10人					49社
11~30人	2社	2社	2社	5社	57社
31~50人	2社	3社	1社	5社	15社
51~100人	4社	3社	2社	7社	19社
101人以上	13社	5社	9社	15社	28社
全体	21社	13社	14社	32社	212社

平成24年度に採用された新規学卒者の平均初任給は、高卒が157,043円、短大卒等が165,351円、大卒が191,107円である。

厚生労働省の平成24年度「賃金構造基本統計調査」によると、全国の平均初任給は高卒が157,900円、短大卒等が170,100円、大卒が199,600円で、全国平均と比較すると今回の高山市の平均は、全てにおいて全国平均を下回っている。

業種別では、高卒、短大卒等及び大卒の全てで「製造業」の初任給が最も高い。



16-3 新規学卒者の平均初任給

新規学卒者の平均初任給（円）

	高卒	短大卒等	大卒
全 体	157,043円	165,351円	191,107円

業種別 新規学卒者の平均初任給（円）

業種別	高卒	短大卒等	大卒
建設業			
製造業	165,083円	200,000円	221,000円
情報通信・運輸業	160,857円		
卸売・小売業	160,341円		
金融・保険業	150,433円		190,897円
飲食業			
宿泊業			
医療・福祉	143,920円	167,243円	215,056円
サービス業	147,038円		184,000円
その他	140,600円	148,000円	169,850円
無記名			

業種別 新規学卒者採用事業所数（社）

業種別	高卒採用事業所数	短大卒等採用事業所数	大卒採用事業所数
建設業	1社	1社	1社
製造業	4社	1社	1社
情報通信・運輸業	2社		1社
卸売・小売業	5社	1社	
金融・保険業	3社		3社
飲食業			
宿泊業	1社		
医療・福祉	1社	5社	4社
サービス業	3社	1社	2社
その他	1社	4社	2社
無記名			

規模別 新規学卒者の平均初任給（円）

規模別	高卒	短大卒等	大卒
1～5人			
6～10人			
11～30人		115,655円	150,103円
31～50人		162,368円	198,000円
51～100人	143,385円	159,595円	167,894円
101人以上	159,366円	178,772円	200,812円

規模別 新規学卒者採用事業所数（社）

業種別	高卒採用事業所数	短大卒等採用事業所数	大卒採用事業所数
1～5人			
6～10人			
11～30人	2社	2社	2社
31～50人	2社	3社	1社
51～100人	4社	3社	2社
101人以上	13社	5社	9社