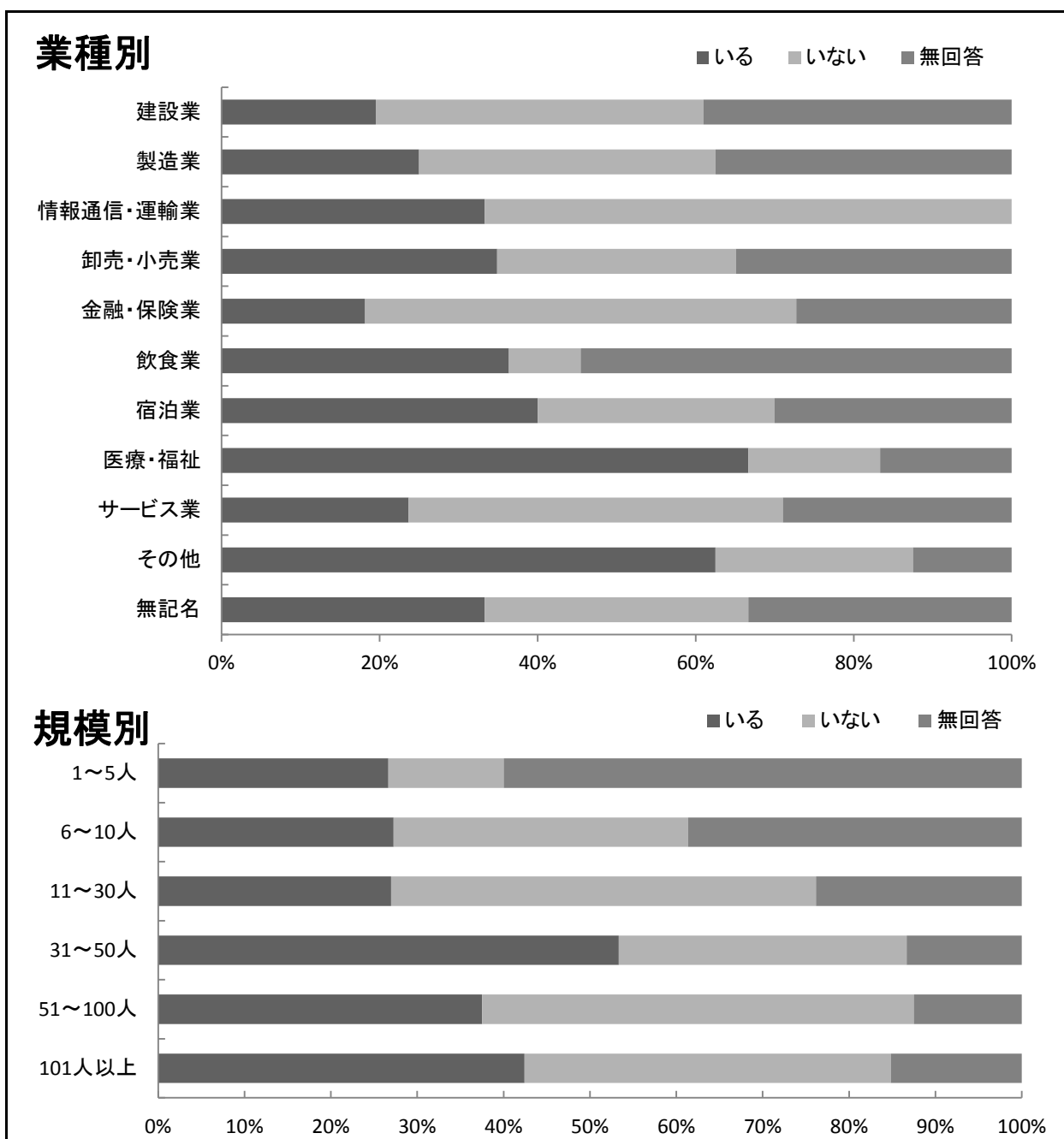
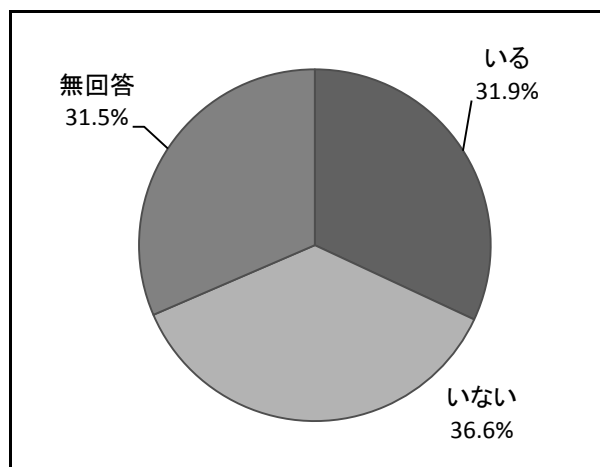


女性管理職を配置している事業所の割合は、31.9%（68社）である。
業種別において、女性管理職を配置している事業所の割合が最も高いのは、「医療・福祉」の66.7%（18社中12社）で、次に「その他」の62.5%（8社中5社）である。



27-1 女性管理職の有無

女性管理職の有無 (%)

	いる	いない	無回答
全体	31.9%	36.6%	31.5%

女性管理職の有無 (社)

	いる	いない	無回答	全体
全体	69社	79社	68社	216社

業種別 女性管理職の有無 (%)

業種別	いる	いない	無回答
建設業	19.5%	41.5%	39.0%
製造業	25.0%	37.5%	37.5%
情報通信・運輸業	33.3%	66.7%	
卸売・小売業	34.9%	30.2%	34.9%
金融・保険業	18.2%	54.5%	27.3%
飲食業	36.4%	9.1%	54.5%
宿泊業	40.0%	30.0%	30.0%
医療・福祉	66.7%	16.7%	16.7%
サービス業	23.7%	47.4%	28.9%
その他	62.5%	25.0%	12.5%
無記名	33.3%	33.3%	33.3%

業種別 女性管理職の有無 (社)

業種別	いる	いない	無回答	全体
建設業	8社	17社	16社	41社
製造業	6社	9社	9社	24社
情報通信・運輸業	3社	6社		9社
卸売・小売業	15社	13社	15社	43社
金融・保険業	2社	6社	3社	11社
飲食業	4社	1社	6社	11社
宿泊業	4社	3社	3社	10社
医療・福祉	12社	3社	3社	18社
サービス業	9社	18社	11社	38社
その他	5社	2社	1社	8社
無記名	1社	1社	1社	3社
合計	69社	79社	68社	216社

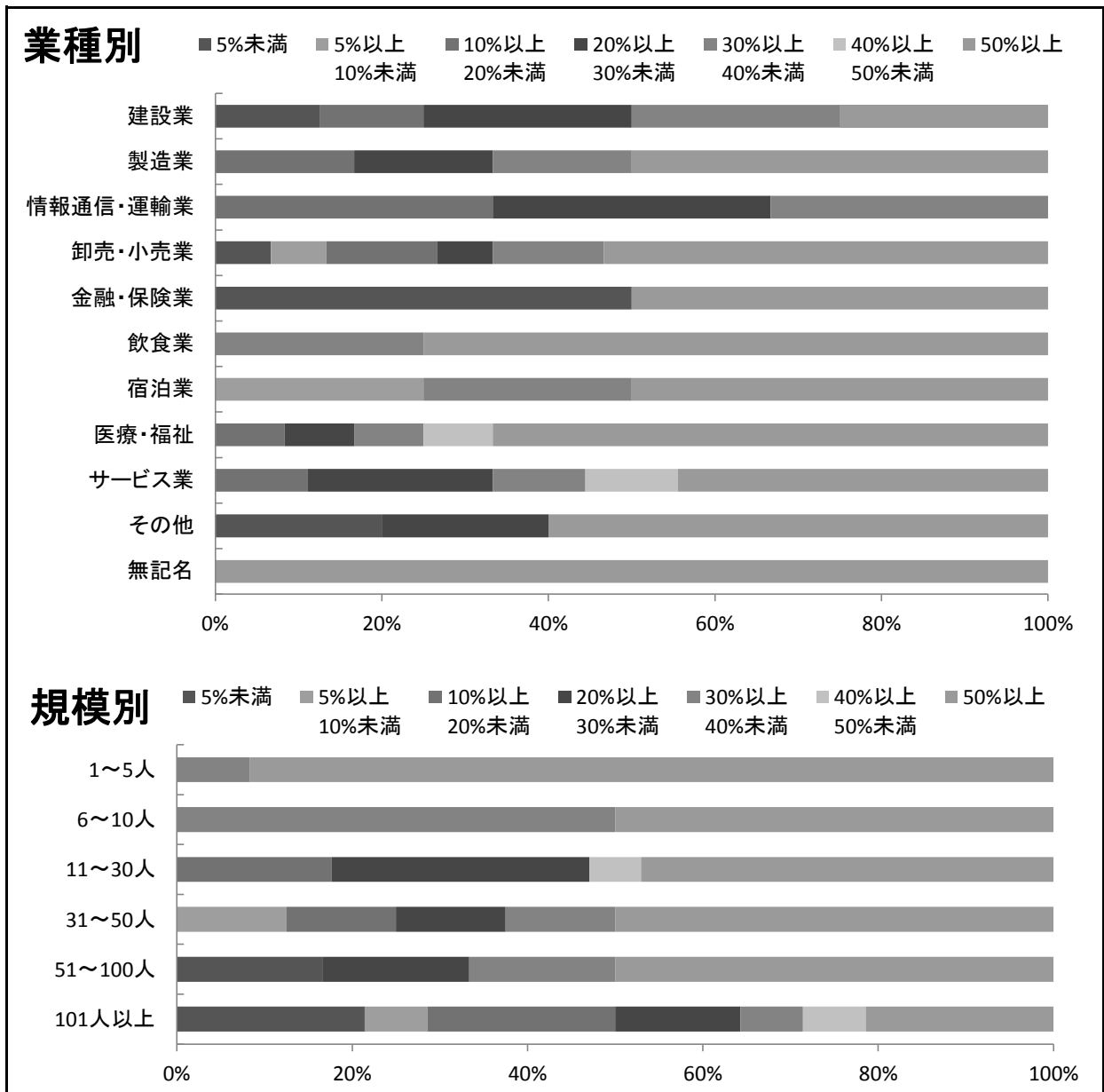
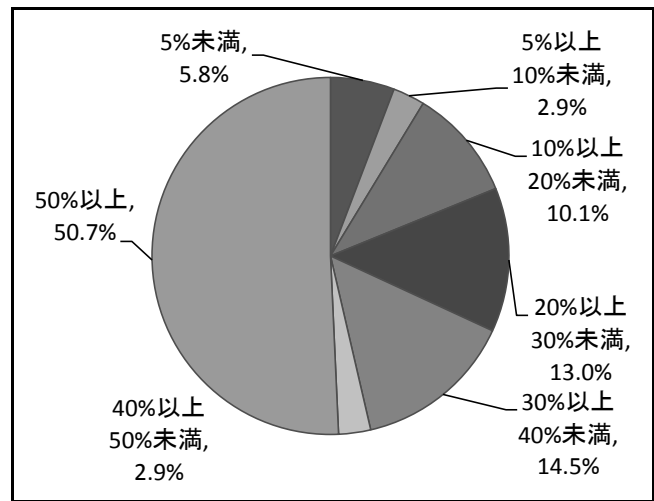
規模別 女性管理職 (%)

規模別	いる	いない	無回答
1~5人	26.7%	13.3%	60.0%
6~10人	27.3%	34.1%	38.6%
11~30人	27.0%	49.2%	23.8%
31~50人	53.3%	33.3%	13.3%
51~100人	37.5%	50.0%	12.5%
101人以上	42.4%	42.4%	15.2%

規模別 女性管理職 (社)

規模別	いる	いない	無回答	全体
1~5人	12社	6社	27社	45社
6~10人	12社	15社	17社	44社
11~30人	17社	31社	15社	63社
31~50人	8社	5社	2社	15社
51~100人	6社	8社	2社	16社
101人以上	14社	14社	5社	33社
合計	69社	79社	68社	216社

女性管理職を配置している事業所において、全体の管理職のうち女性管理職の占める割合が「50%以上」と回答した事業所の割合が最も高く50.7%（69社中35社）で、次に「30%以上40%未満」が14.5%（69社中10社）である。
業種別では、ほとんどの業種で、女性管理職の割合が「50%以上」と回答している。



27-2 全管理職のうち女性管理職の割合

全管理職のうち女性管理職の割合（％）

	5%未満	5%以上 10%未満	10%以上 20%未満	20%以上 30%未満	30%以上 40%未満	40%以上 50%未満	50%以上
全体	5.8%	2.9%	10.1%	13.0%	14.5%	2.9%	50.7%

全管理職のうち女性管理職の割合（社）

	5%未満	5%以上 10%未満	10%以上 20%未満	20%以上 30%未満	30%以上 40%未満	40%以上 50%未満	50%以上	合計
全体	4社	2社	7社	9社	10社	2社	35社	69社

業種別 全管理職のうち女性管理職の割合（％）

規模別	5%未満	5%以上 10%未満	10%以上 20%未満	20%以上 30%未満	30%以上 40%未満	40%以上 50%未満	50%以上
建設業	12.5%		12.5%	25.0%	25.0%		25.0%
製造業			16.7%	16.7%	16.7%		50.0%
情報通信・運輸業			33.3%	33.3%	33.3%		
卸売・小売業	6.7%	6.7%	13.3%	6.7%	13.3%		53.3%
金融・保険業	50.0%						50.0%
飲食業					25.0%		75.0%
宿泊業		25.0%			25.0%		50.0%
医療・福祉			8.3%	8.3%	8.3%	8.3%	66.7%
サービス業			11.1%	22.2%	11.1%	11.1%	44.4%
その他	20.0%			20.0%			60.0%
無記名							100.0%

業種別 全管理職のうち女性管理職の割合（社）

規模別	5%未満	5%以上 10%未満	10%以上 20%未満	20%以上 30%未満	30%以上 40%未満	40%以上 50%未満	50%以上	合計
建設業	1社		1社	2社	2社		2社	8社
製造業			1社	1社	1社		3社	6社
情報通信・運輸業			1社	1社	1社			3社
卸売・小売業	1社	1社	2社	1社	2社		8社	15社
金融・保険業	1社						1社	2社
飲食業					1社		3社	4社
宿泊業		1社			1社		2社	4社
医療・福祉			1社	1社	1社	1社	8社	12社
サービス業			1社	2社	1社	1社	4社	9社
その他	1社			1社			3社	5社
無記名							1社	1社
合計	4社	2社	7社	9社	10社	2社	35社	69社

規模別 全管理職のうち女性管理職の割合（％）

規模別	5%未満	5%以上 10%未満	10%以上 20%未満	20%以上 30%未満	30%以上 40%未満	40%以上 50%未満	50%以上
1～5人					8.3%		91.7%
6～10人					50.0%		50.0%
11～30人			17.6%	29.4%		5.9%	47.1%
31～50人		12.5%	12.5%	12.5%	12.5%		50.0%
51～100人	16.7%			16.7%	16.7%		50.0%
101人以上	21.4%	7.1%	21.4%	14.3%	7.1%	7.1%	21.4%

規模別 全管理職のうち女性管理職の割合（社）

規模別	5%未満	5%以上 10%未満	10%以上 20%未満	20%以上 30%未満	30%以上 40%未満	40%以上 50%未満	50%以上	合計
1～5人					1社		11社	12社
6～10人					6社		6社	12社
11～30人			3社	5社		1社	8社	17社
31～50人		1社	1社	1社	1社		4社	8社
51～100人	1社			1社	1社		3社	6社
101人以上	3社	1社	3社	2社	1社	1社	3社	14社
合計	4社	2社	7社	9社	10社	2社	35社	69社