

市場まつり

申込 市場管理事務所
問合せ ☎ 34-1818

- ◎特売コーナー
- ◎マグロの解体ショー(11:15~)
- ◎模擬せり市(①10:30~ ②13:00~)
- ◎お食事コーナー
- ◎屋台コーナー
- ◎キッズコーナー
- 期日 10月5日(日)
- 時間 午前9時30分~午後2時
- 場所 市公設地方卸売市場(問屋町)

ひだエアパークスカイホリデー

申込 (社)飛驒エアパーク協会
問合せ ☎ 78-2500 FAX78-2510

- 遊覧飛行や曲芸飛行、パイロットスーツの試着などが体験できます。
- 期日 10月11日(土)、12日(日)
 - 時間 午前10時~午後3時
 - 場所 飛驒エアパーク(丹生川町北方)
 - 《体験遊覧飛行》
 - 定員 予約受付28人(先着順)
当日受付32人(抽選)
 - 参加費 2,000円
 - 申込方法 TEL・FAX



フラワーアレンジメント講座

申込 勤労青少年ホーム
問合せ ☎ 32-0394 FAX35-2394
✉ info@takayama-home.jp

- ハロウィンとクリスマスをフラワーアレンジメントやブリザーブドフラワーで飾ってみませんか?
- 対象 市内在住・在勤で、おおむね35歳までの方(2回とも受講できる方)
 - 期日 10月23日(木)・11月6日(木)
 - 時間 午後7時30分 ~ 9時30分
 - 場所 勤労青少年ホーム(花里町1)
 - 定員 30人(超えた場合は抽選)
 - 参加費 材料費5,000円(傷害保険料未払いの方500円必要)
 - 申込方法 10月10日(金)までに
TEL・来館・FAX(講座名・登録番号・氏名・電話番号記載)

ペタンク体験・絵手紙教室

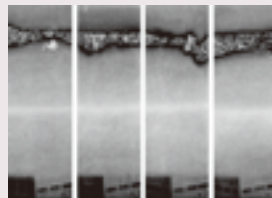
申込 社会福祉協議会
問合せ ☎ 35-0294 FAX34-6736

- 対象 市内の障がい者および60歳以上の方
- 期日 10月22日(水)(雨天中止)
- 時間 午後1時30分~3時
- 場所 ふれあい会館(名田町3)
- 定員 15人程度
- 参加費 無料
- 持ち物 帽子、各自水分
- 申込方法 10月14日(火)までに
TEL・FAX
- ※お車の方は、天満駐車場をご利用ください。(駐車券をお渡します。)
- 絵手紙の楽しさを知り、参加者相互の交流を図ります。
- 対象 市内の障がい者
- 期日 10月17日(金)、10月31日(金)、11月14日(金)
- 時間 午後1時30分~3時30分
- 場所 市総合福祉センター(昭和町2)
- 定員 15人(超えた場合は抽選)
- 参加費 500円(絵はがき代、半紙代など)
- 持ち物 2回目以降モチーフとなる画材
- 申込方法 10月9日(木)までに TEL

たかやま市民カレッジ「木版画」講演会 「木版画 日本とヨーロッパの伝統と現代」

国際的に活躍しているオーストリア在住の版画家ミハエル・シュナイダーさんを講師に迎え、外国人から見た日本の木版画について講演会を開催します。

- 期日 10月22日(水)
- 時間 午後7時~9時
- 場所 市民文化会館(昭和町1)
- 定員 100人(先着順) / 託児5人(先着順)
- 参加費 無料
- 申込方法 直接会場へ
- 託児申込 10月14日(火)までに TEL・FAX



申込 生涯学習課
問合せ ☎ 35-3155
FAX 35-3414

●●● 荒城農業体験交流館体験教室 ●●●

- 対象 市内在住・在勤の方
- 場所 荒城農業体験交流館(国府町八日町)
- 申込方法 TEL・HP ※定員を超えた場合は抽選

申込 荒城農業体験交流館
問合せ ☎ 72-1066

| 体験教室名 | 期日 | 時間 | 定員 | 参加費 | 申込期限 |
|----------|-----------|------------|-----|--------|-----------|
| そば打ち | 10月22日(水) | 午後7時~9時30分 | 15人 | 1,000円 | 10月15日(水) |
| お菓子づくり教室 | 10月27日(月) | 午後1時~3時30分 | 10人 | 1,000円 | 10月20日(月) |
| ガラスアート教室 | 10月30日(木) | 午前10時~正午 | 10人 | 1,000円 | 10月23日(木) |
| | | 午後7時~9時 | 10人 | | |
| まゆ細工教室 | 10月23日(木) | 午後1時~3時30分 | 10人 | 500円 | 10月16日(木) |