

来年度の無料ごみシール配付用封筒とごみカレンダーへの広告主を募集します

市では、行政改革の一環として、今年度から市のホームページや観光総合パンフレットなどに企業広告を掲載する広告事業を実施しています。

今回、新たな広告事業として平成21年度用の無料ごみシール配付用封筒とごみカレンダーに掲載いただける広告主を募集します。

○ごみシール配付用封筒 封筒の種類 角2窓あき封筒裏面 広告の規格 縦3.5cm、横12cm 募集枠数 8枠 作成枚数 約3万6千枚 最低価格 1枠35,000円		○ごみカレンダー カレンダーの種類 A3判カラー印刷 広告の規格 縦3cm、横13cm 募集枠数 2枠 作成枚数 約4万2千枚 最低価格 1枠35,000円	
---	--	--	--

◆対象 市内に事業所を有する個人または法人（市税に滞納がない方）

◆広告掲載期間 平成21年度無料ごみシール配付期間中

◆申込方法 リサイクル推進課、各支所、HPにある申込書に必要事項を記入し、事業概要および掲載しようとする原稿を添付のうえ、11月7日(金)までにリサイクル推進課へ提出。
 ※市で申込者および広告内容を審査した後、入札を実施します。



問合せ先
 リサイクル推進課
 ☎35-3138

高山市郷土館特別展

飛驒の街道と文化展

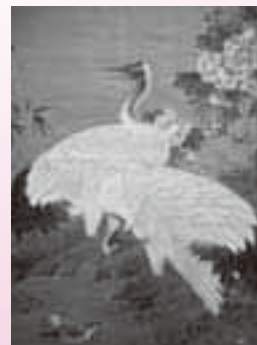
飛驒の街道を中心に、「政治、経済、文化」をテーマにして、それぞれに関連した人物の資料や活躍の足跡を紹介します。

また、「富田家資料」など新たに市の文化財に指定された3件の資料もあわせて展示します。

◆期間:10月15日(水)～12月23日(火)
 ◆場所:市郷土館(上一之町)月曜休館

○主な展示内容

飛驒の古地図、街道絵図 富田礼彦「斐太後風土記」「運材図会」
 田中半十郎「小坂村より伊勢方面川流之図」、土田雪鴻「花鳥図」



新指定文化財
 土田雪鴻「花鳥図」

問合せ先

市郷土館
 ☎32-1205

幼稚園園児を募集します

高山市内の私立幼稚園では、平成21年度の入園申込みを各幼稚園において受け付けています。

入園申込書は各園にありますので、所定の事項をご記入いただき、入園料および受付料を添えて申込みください。

なお、詳細については、各園にお問い合わせください。

●幼稚園一覧

園名	受付時間	備考
美鳩幼稚園 ☎34-3538	平日 9:00～16:00 土曜日 9:00～12:00	郵送可 日、祝日、第2・4土曜日は休み
高山短期大学 附属幼稚園 ☎34-6350	平日 8:00～16:00 土曜日 9:00～12:00	郵送可 日、祝日は休み
高山幼稚園 ☎33-1000	平日 9:00～16:00 土曜日 9:00～12:00	郵送可 日、祝日は休み

《各幼稚園共通》

対象年齢

年長児 平成15年4月2日～平成16年4月1日生
 年中児 平成16年4月2日～平成17年4月1日生
 年少児 平成17年4月2日～平成18年4月1日生
 ・満3歳児(平成18年4月2日以降生まれ)については、各幼稚園にお問い合わせください。