

高山地域③

地図の見方

想定される浸水深	20m以上の区域
	10m～20m未満の区域
	5m～10m未満の区域
	3m～5m未満の区域
	0.5m～3m未満の区域
	0.5m未満の区域
	河川

施設等	指定避難所	一時避難所	要配慮者利用施設
-----	-------	-------	----------

右記の表示のある避難所は、災害の種類によっては使用することができない施設ですので注意してください。

▲	水位観測所	📷	河川カメラ	🚶	アンダーパス
---	-------	---	-------	---	--------

🚑	緊急輸送道路	🛣️	主要道路
---	--------	----	------

🚧	土砂災害警戒区域(土石流)
---	---------------

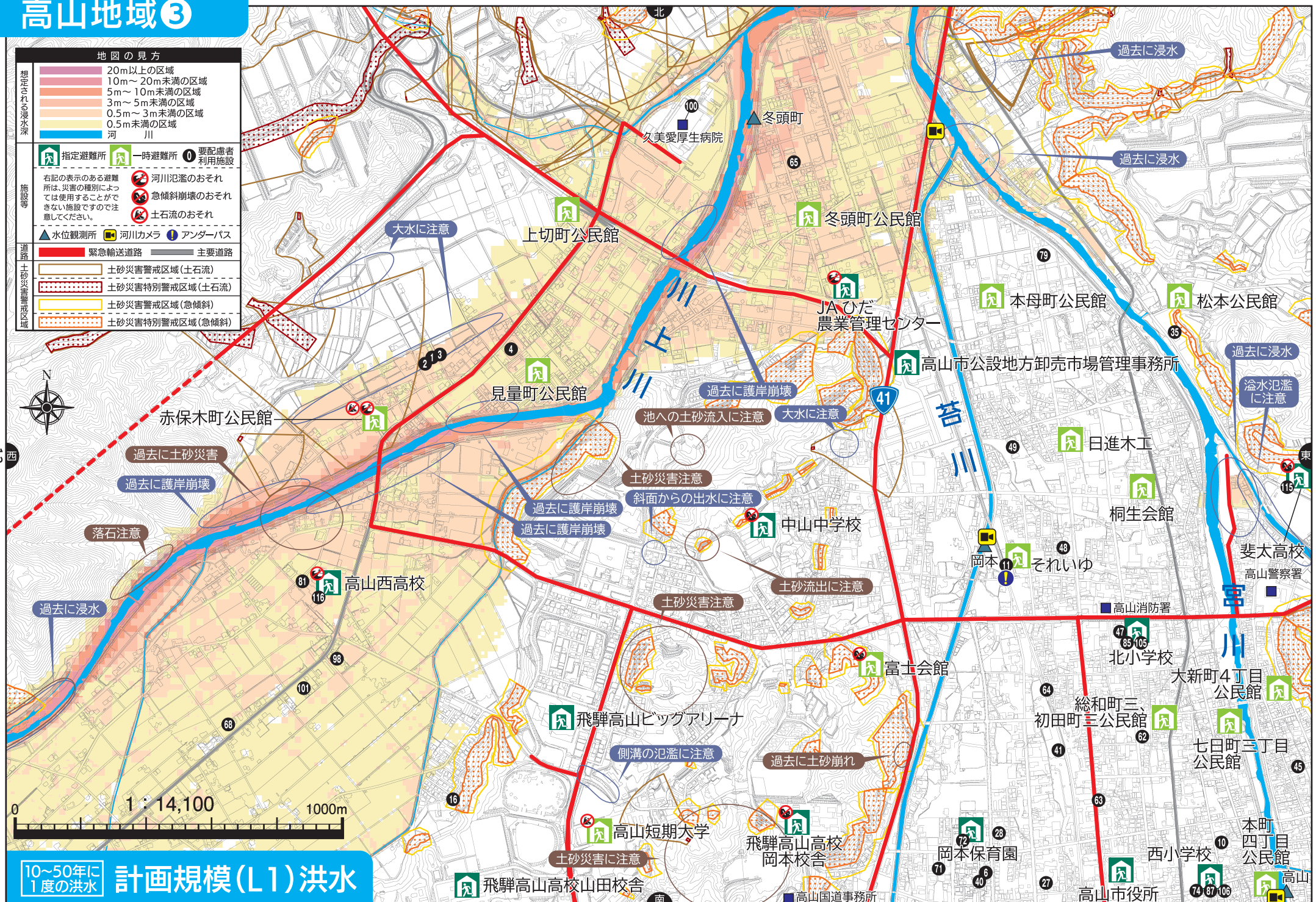
🚧	土砂災害特別警戒区域(土石流)
---	-----------------

🚧	土砂災害警戒区域(急傾斜)
---	---------------

🚧	土砂災害特別警戒区域(急傾斜)
---	-----------------



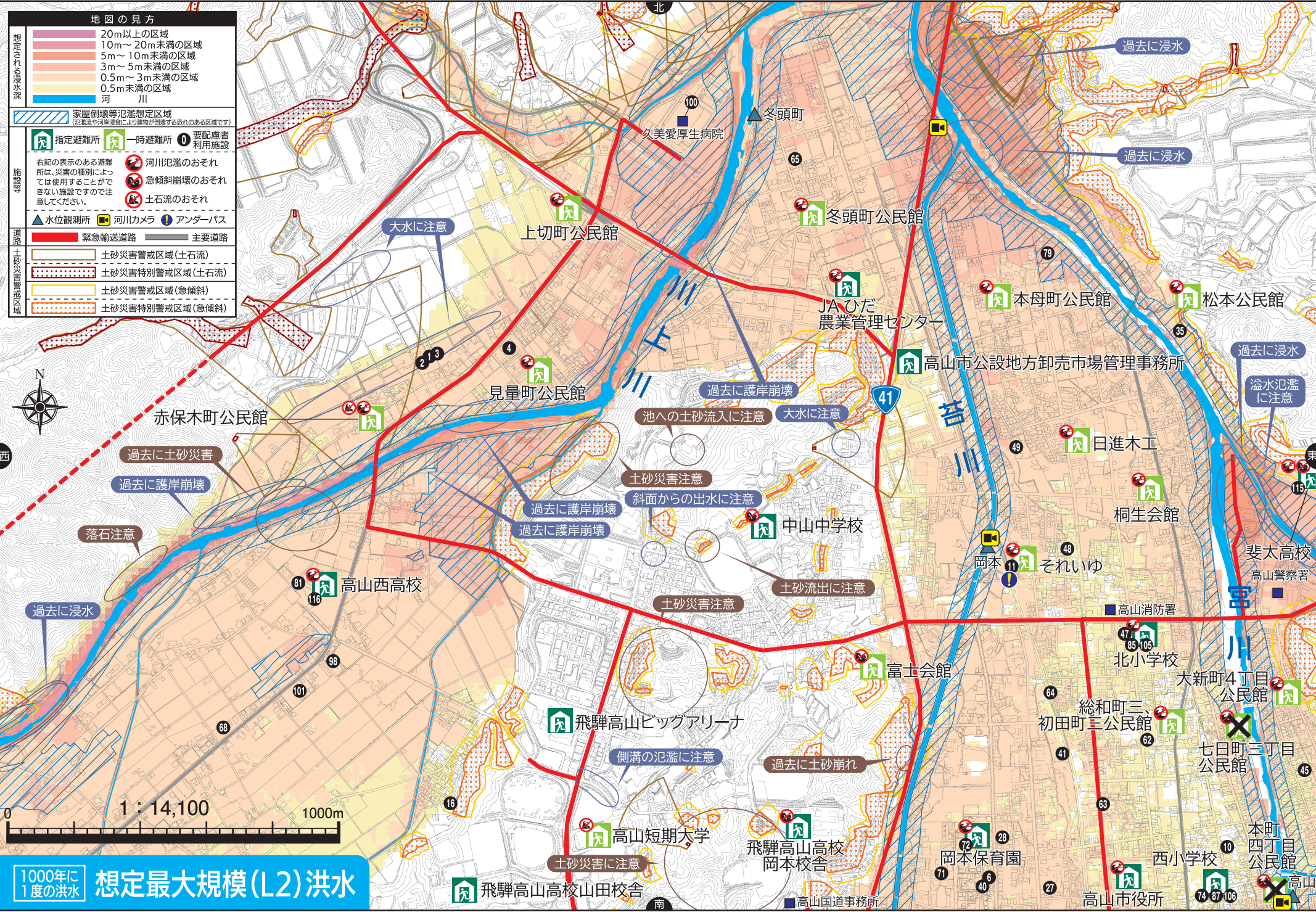
13



1 : 14,100



10～50年に1度の洪水 計画規模(L1)洪水



地図の見方

想定される浸水深	20m以上の区域
	10m～20m未満の区域
	5m～10m未満の区域
	3m～5m未満の区域
	0.5m～3m未満の区域
	0.5m未満の区域
	川

家屋倒壊等氾濫想定区域
(氾濫流や河岸崩壊により建物に倒壊する恐れのある区域です)

指定避難所	一時避難所	要配慮者利用施設
河川氾濫のおそれ	急傾斜崩壊のおそれ	土石流のおそれ
水位観測所	河川カメラ	アンダーパス

緊急輸送道路

緊急輸送道路	主要道路
土砂災害警戒区域(土石流)	土砂災害特別警戒区域(土石流)
土砂災害警戒区域(急傾斜)	土砂災害特別警戒区域(急傾斜)



14

1 : 14,100 1000m

1000年に1度の洪水 想定最大規模(L2)洪水