

令和 8 年度

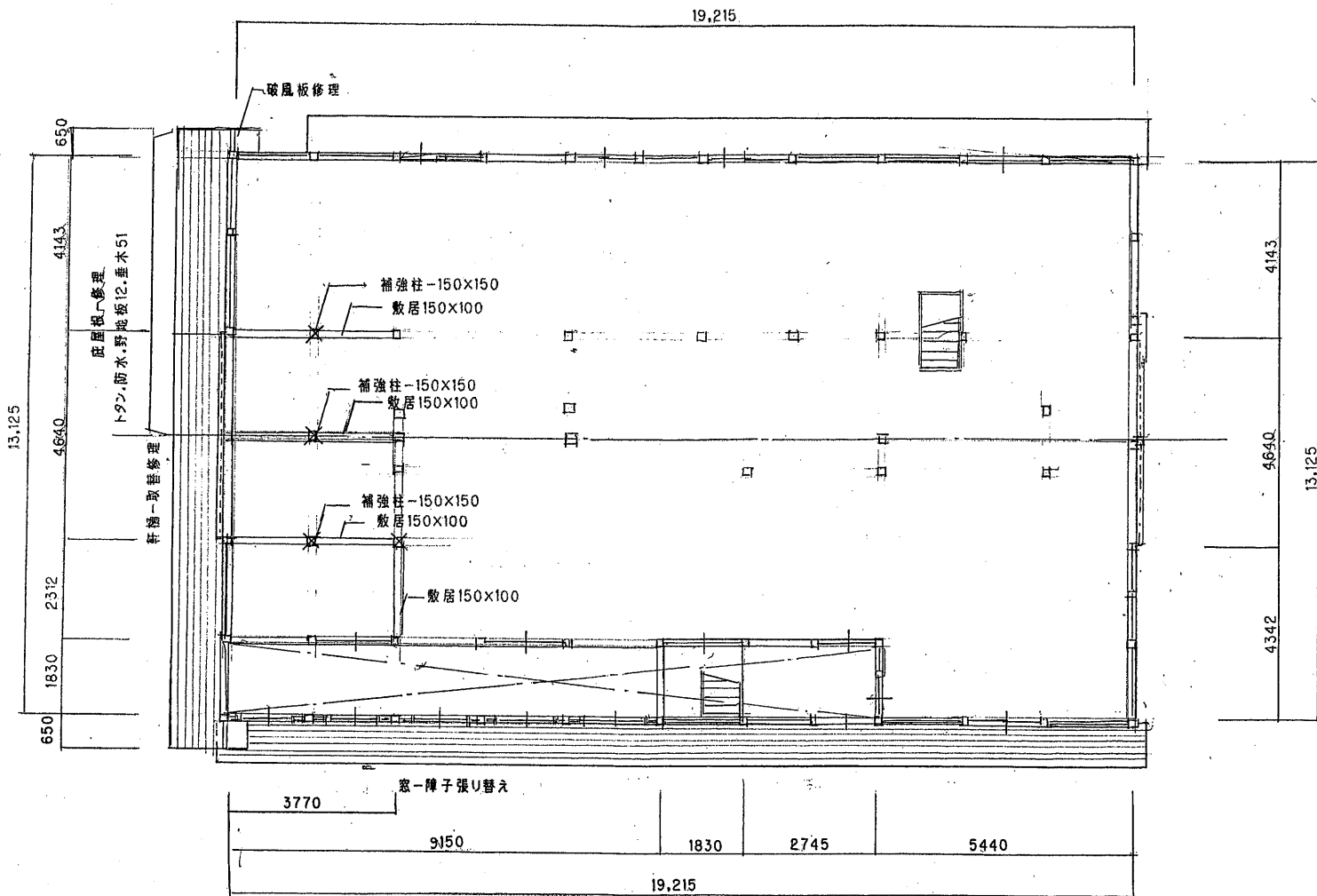
荘川の里 旧山下家修理工事

旧山下家住宅

1 階 平 面 図

縮尺 1/

一級建築士事務所 岐阜県知事登録 第6923号  
 協同組合 飛騨設計センター  
 高山市上三之町29番地 管理建築士 大野二郎



令和 8 年度

荘川の里 旧山下家修理工事

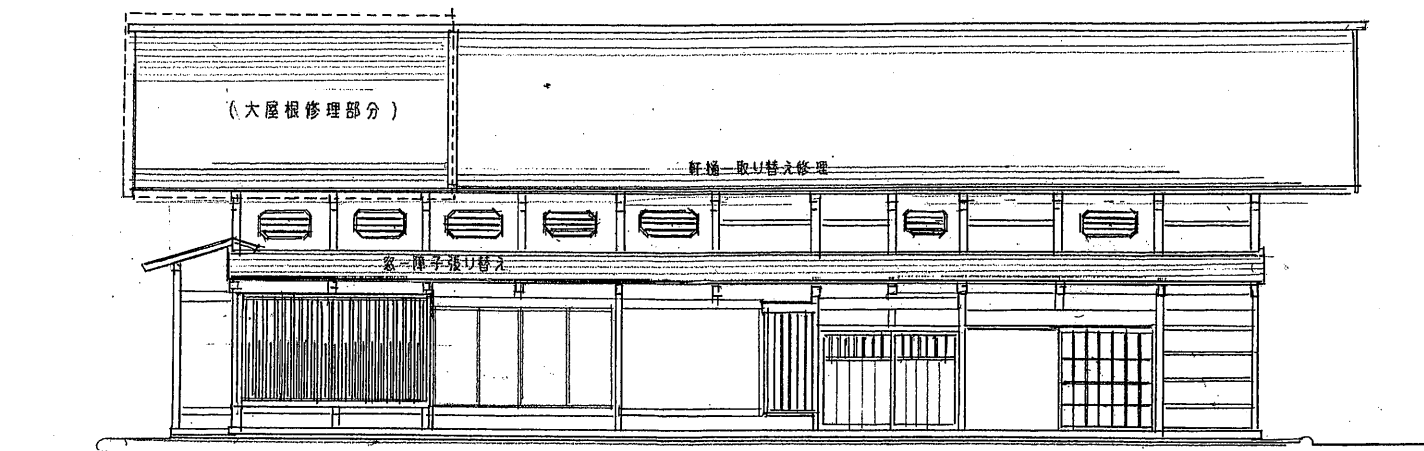
旧山下家住宅

2 階 平 面 図

縮尺 1/

一級建築士事務所 岐阜県知事登録 第6923号  
 協同組合 飛騨設計センター  
 高山市上三之町29番地

管理建築士 大野二郎



令和 8 年度

荘川の里 旧山下家修理工事

旧山下家住宅

正面立面図

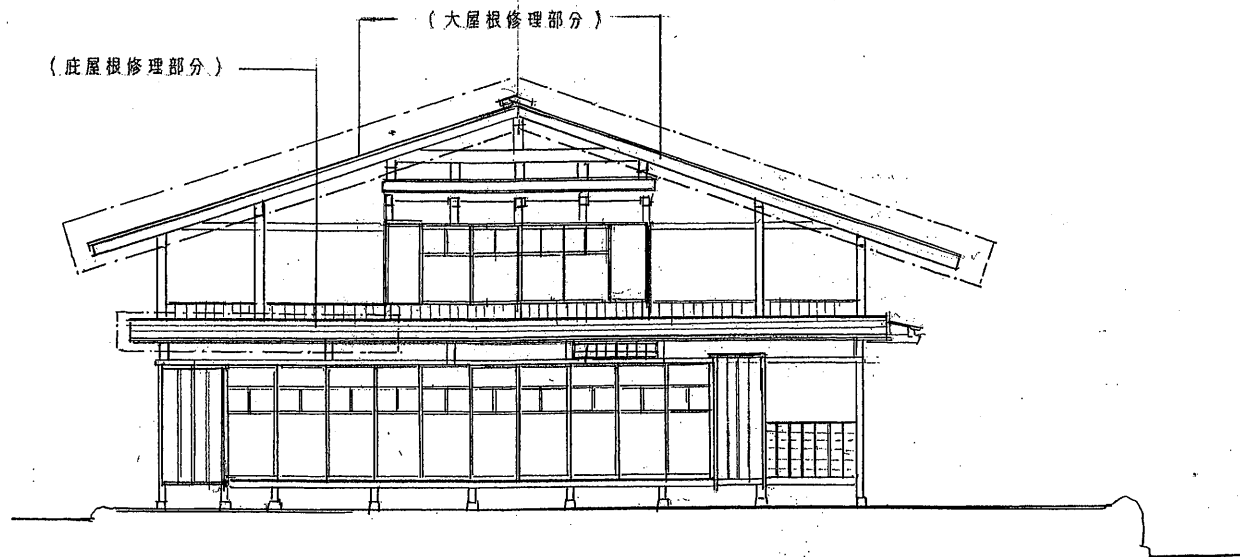
縮尺 1/

一級建築士事務所 岐阜県知事登録 第6923号

協同組合 飛騨設計センター

高山市上三之町29番地

管理建築士 大野二郎



令和 8 年度

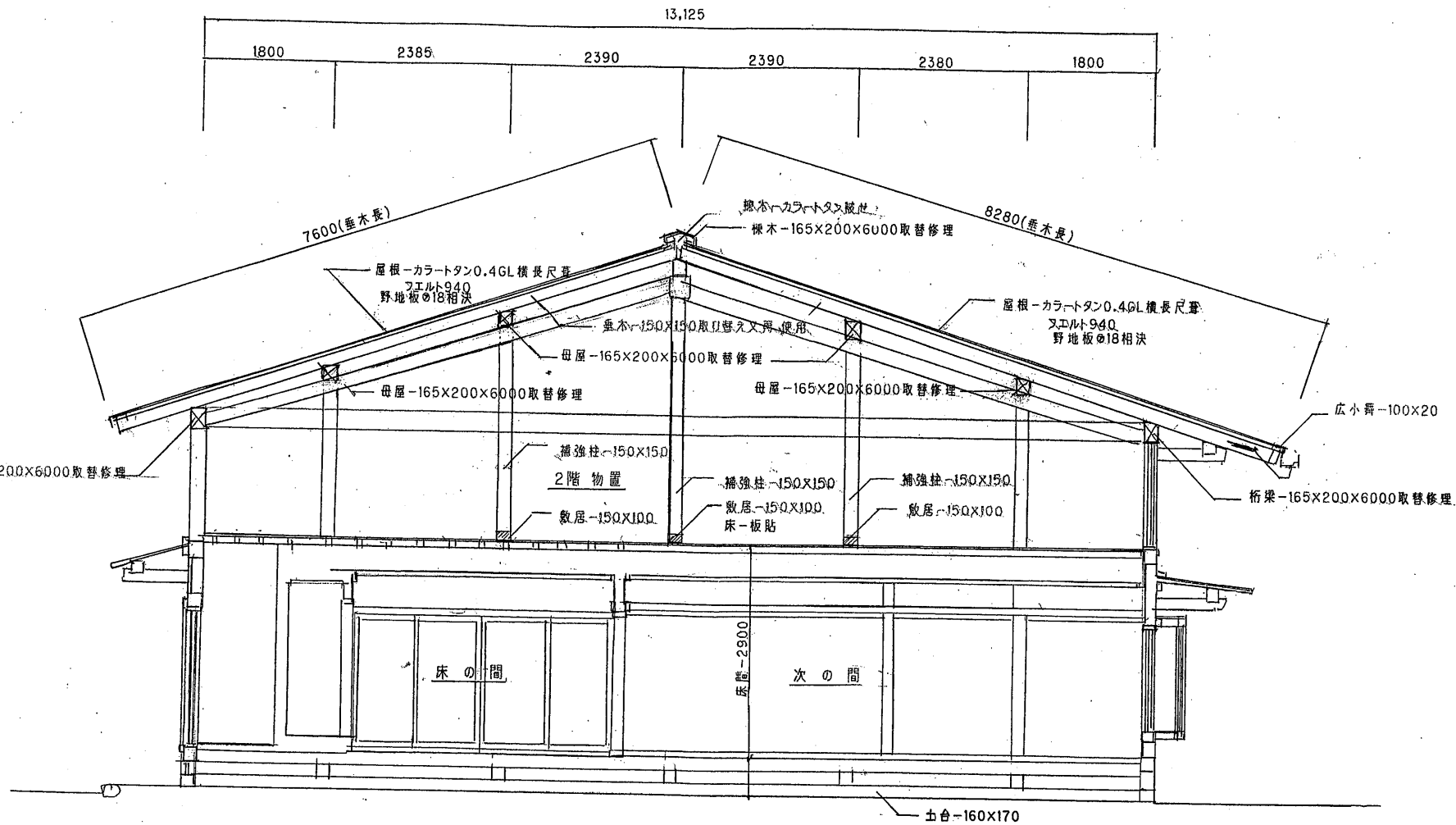
荘川の里 旧山下家修理工事

旧山下家住宅

左側面立面図

縮尺 1/

一級建築士事務所 岐阜県知事登録 第6923号  
 協同組合 飛騨設計センター  
 高山市上三之町29番地 管理建築士 大野二郎



令和 8 年度

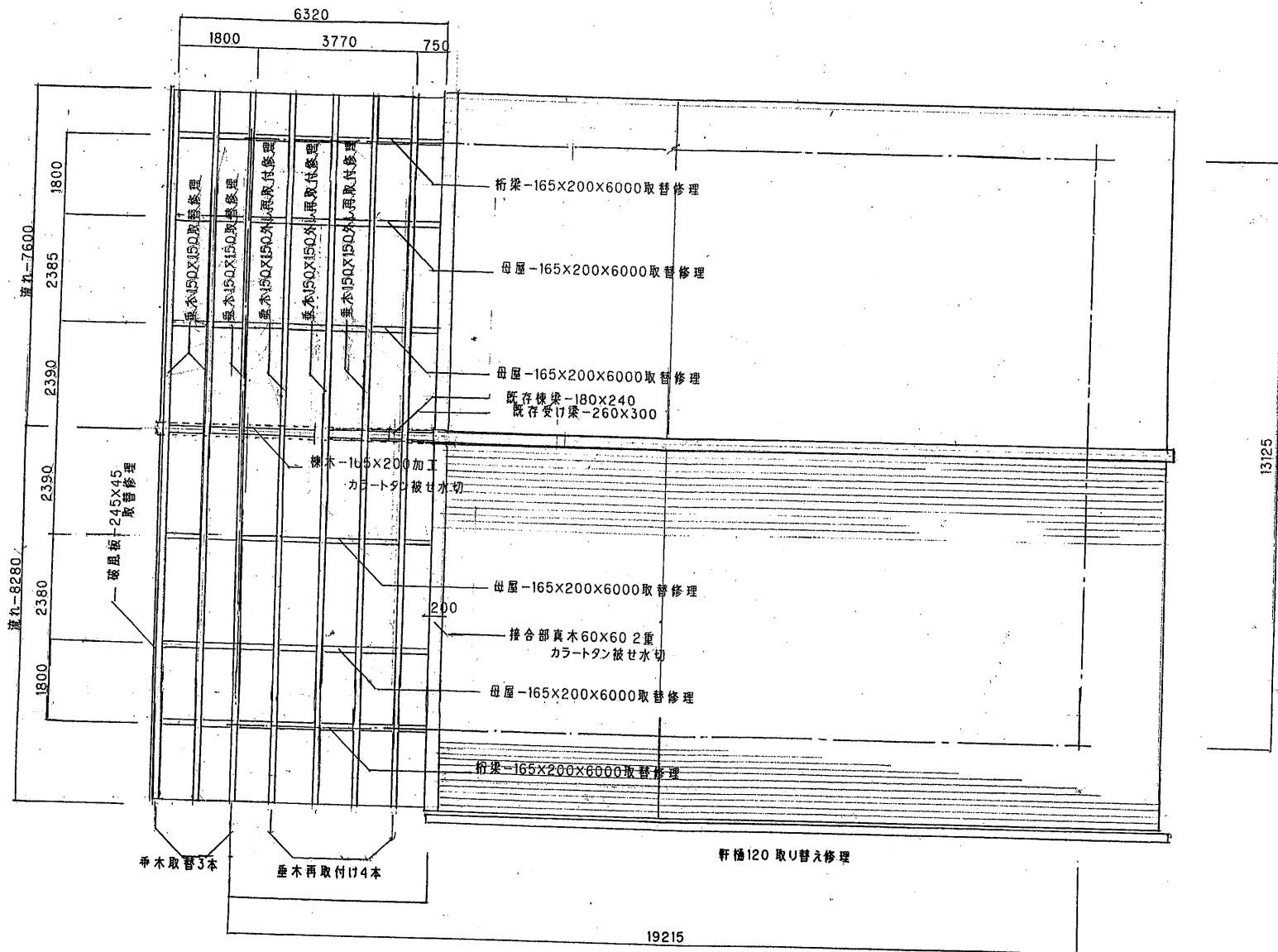
荘川の里 旧山下家修理工事

旧山下家住宅

断面図

縮尺 1/

一級建築士事務所 岐阜県知事登録 第6923号  
 協同組合 飛騨設計センター  
 高山市上三之町29番地 管理建築士 大野二郎



令和 8 年度

荘川の里 旧山下家修理工事

旧山下家住宅

小屋・屋根伏せ図

縮尺 1/

一級建築士事務所 岐阜県知事登録 第6923号

協同組合 飛騨設計センター

高山市上二之町29番地

管理建築士 大野二郎

6