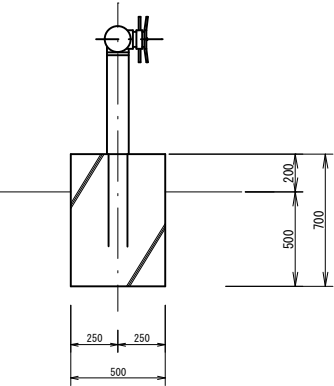


位置平面図 S=No Scale

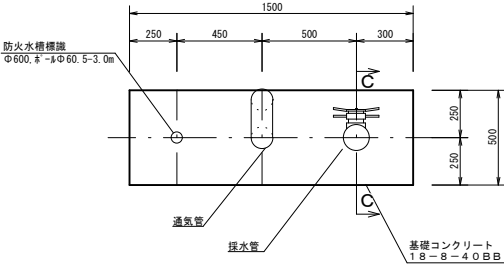


管路一般図 S=1 : 20

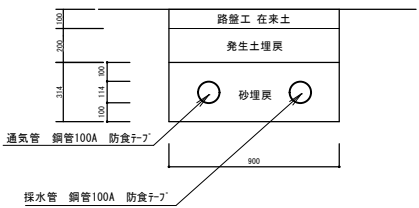
C - C' 断面図 S=1:20



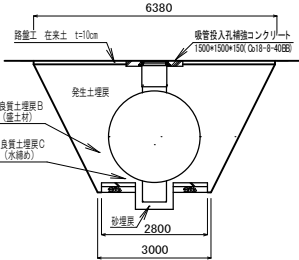
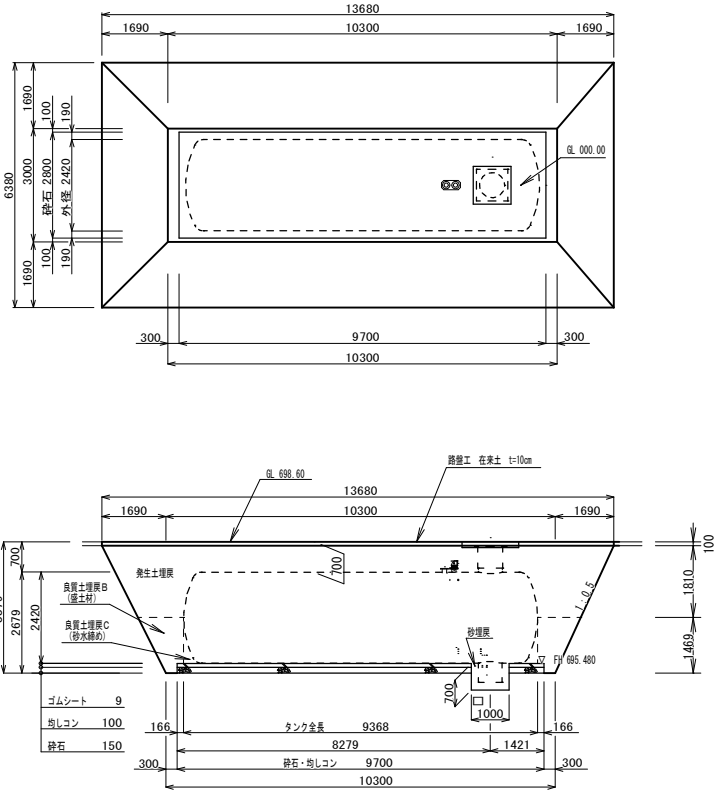
採水管基礎工 S=1:20



採水管設置工 断面図 S=1:20



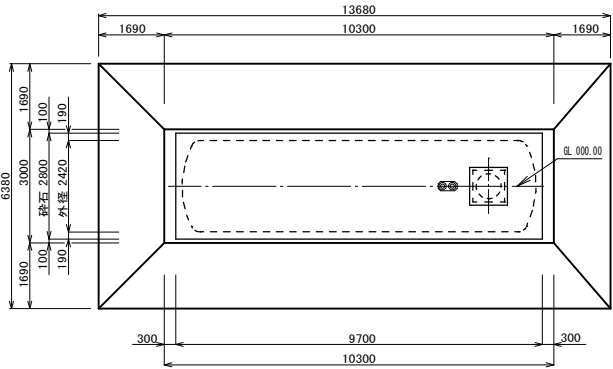
一般土工図 S=1 : 100



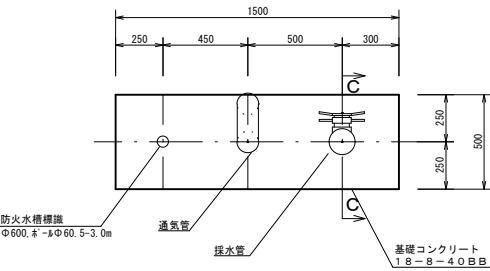
工事名	清見町牧ヶ洞地内 耐震性貯水槽新設工事
場所	高山市 清見町牧ヶ洞 地内
縮尺	図示 番号 4-1
設計年月日	R08.05 工事番号 08消総第53号
整理番号	08 第 号

貯水槽一般図

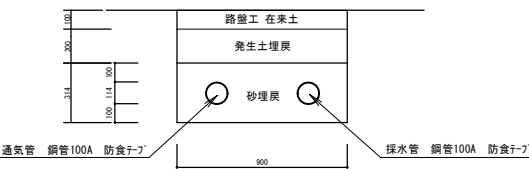
S=1:100



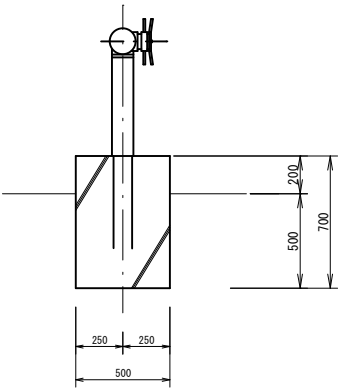
採水管基礎工 S=1:20



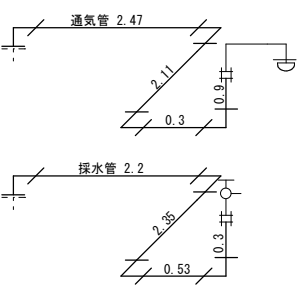
採水管設置工 断面図 S=1:20



C - C' 断面図 S=1:20



配管詳細図 S=No Scale

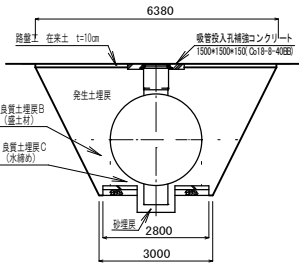
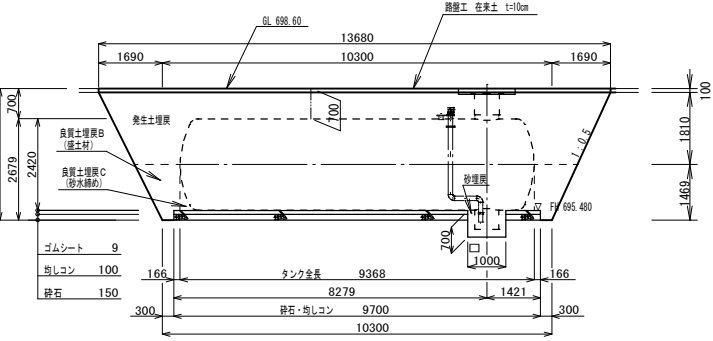


◎配管類

No.	資 材 名 称	規 格	仕 様	単 位	数 量	備 考
1	SGP-PB直管	100A	@4.0m	本	4.0	
2	鋼管継手 (カップ Ⅱ)	100A	SGP-PB	個	2.0	
3	鋼管継手 (エルブ)	100A×90°	SGP-PB	個	8.0	
4	鋼管継手 (フランジ)	100A	SGP-PB	個	4.0	JIS10K
5	フランジパッキン	100A	10k	個	4.0	JIS10K
6	ボルト・ナット	M16×75		個	16.0	

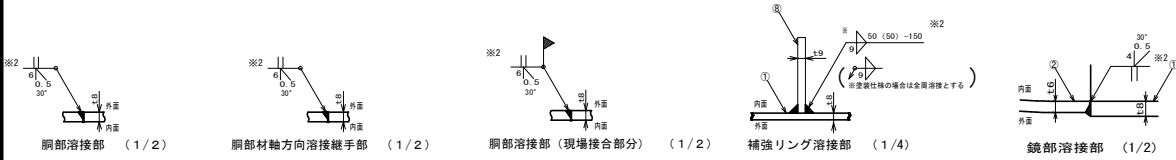
◎採水管・通気管類

No.	資 材 名 称	規 格	仕 様	単 位	数 量	備 考
1	単口採水口 (SUS)	100A	スタンド型	組	1.0	JIS10K
2	通気管 (SUS)	100A		組	1.0	JIS10K
3	通気管用防虫網 (SUS)	100A		個	1.0	

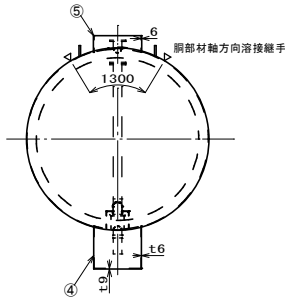
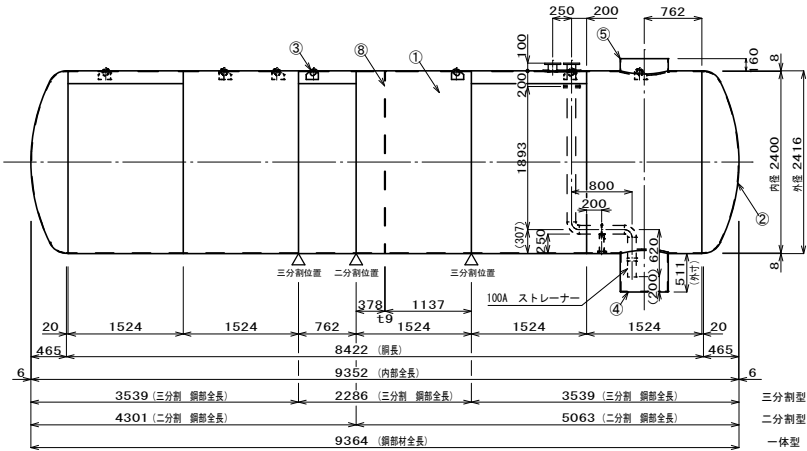
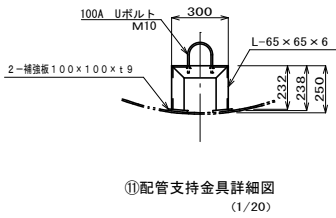
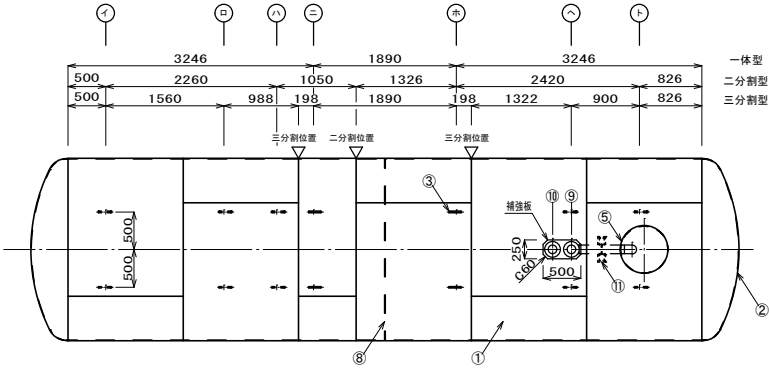
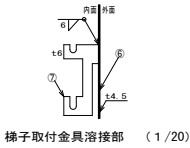
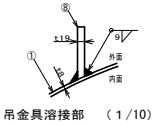


工 事 名	清見町牧ヶ淵地内 耐震性貯水槽新設工事
場 所	高山市 清見町牧ヶ淵 地内
縮 尺	図 示 番 号 4-2
設計年月日	R08.05 工事番号 08清総第53号
整理番号	08 第 号
高山消防署	

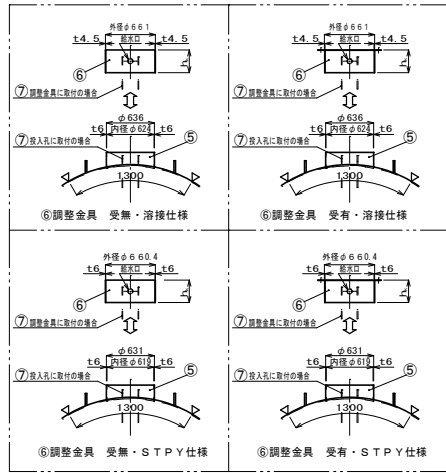
貯水槽詳細図(2) S=1:40



吊金具の位置	
分割方法	取付位置
一体型	二 水

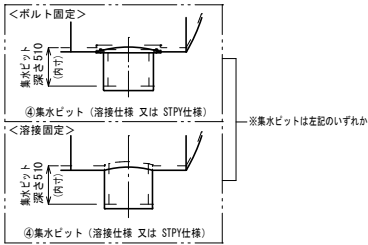


No.	名 称	材 質	数 量	仕 様	備 考
1	鋼板	SS400	5.5	t 8	JIS公差
2	鏡板	SS400	2	t 6	JIS公差
3	吊り金具	SS400	4~12	t19	
4	集水ビット	SS400	1	φ 600以上	
5	吸管投入孔	SS400	1	φ 600以上	
6	調整金具	SS400	1		
7	梯子取付金具	SUS304(SS400)	2	t6(t9)	
8	補強リング	SS400	1	F B-125×t9	
9	排水口	SUS304	1	100A	JIS10Kフランジ、ストレーナー付
10	通気口	SUS304	1	100A	JIS10Kフランジ
11	配管支持金具	SUS304	1	L-65×65×6	



※投入孔、  
調整金具は左記のいずれか

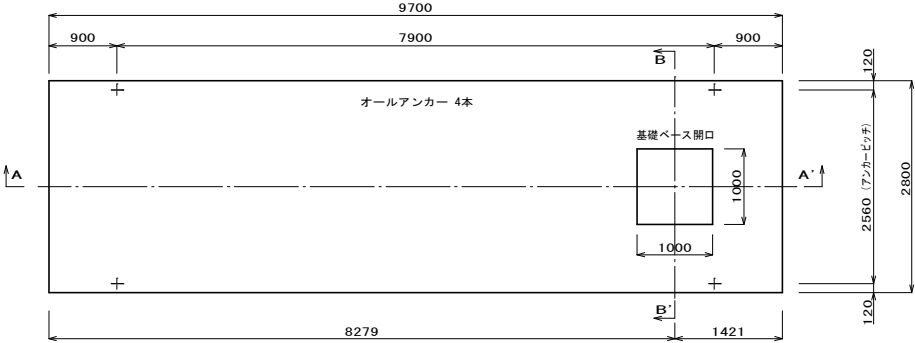
※縮尺: FREE



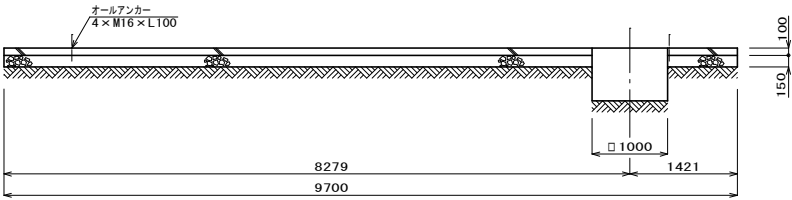
工事名	清見町牧ヶ池地内 耐震性貯水罐新設工事
場 所	高山市 清見町牧ヶ池 地内
縮 尺	図 示 番 号 4-3
設計年月日	R08.05 工事番号 08消総第53号
整理番号	08 第 号
高山消防署	

貯水槽詳細図 (3) S=1:50

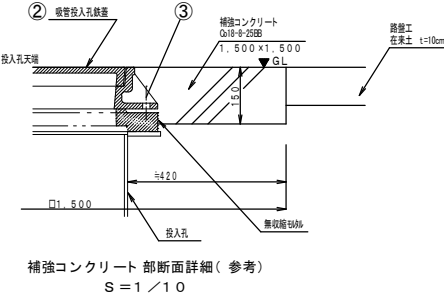
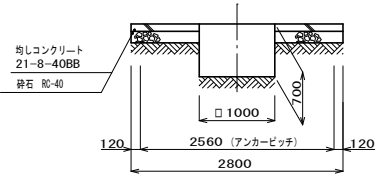
基礎工平面図



A-A' 断面図



B-B' 断面図



工事名	清見町牧ヶ淵地内 耐震性貯水槽新設工事		
場所	高山市 清見町牧ヶ淵 地内	縮尺	4-4
設計年月日	R08.05	工事番号	08清総第53号
整理番号	08 第 号		
高山消防署			