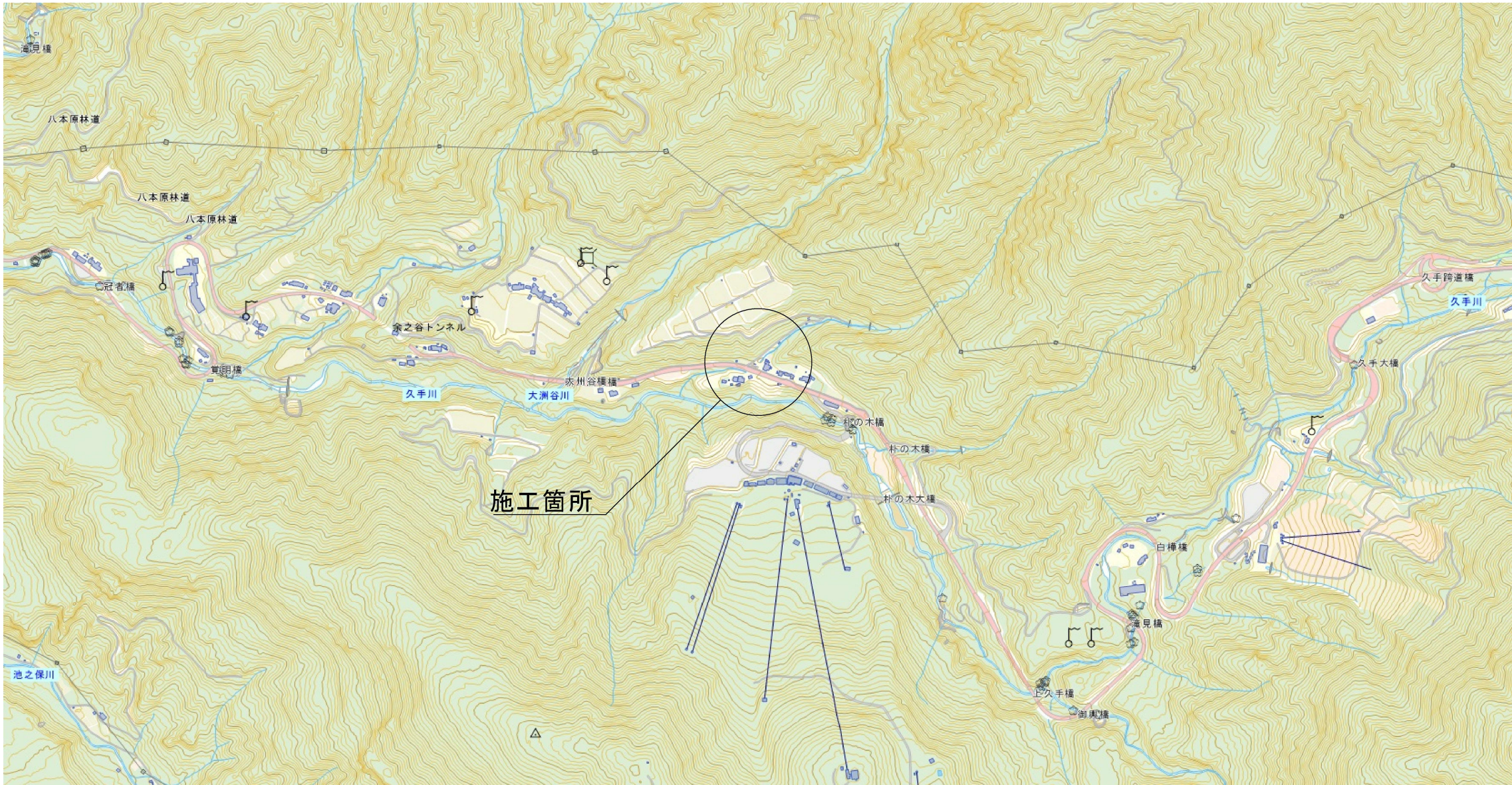


位置図

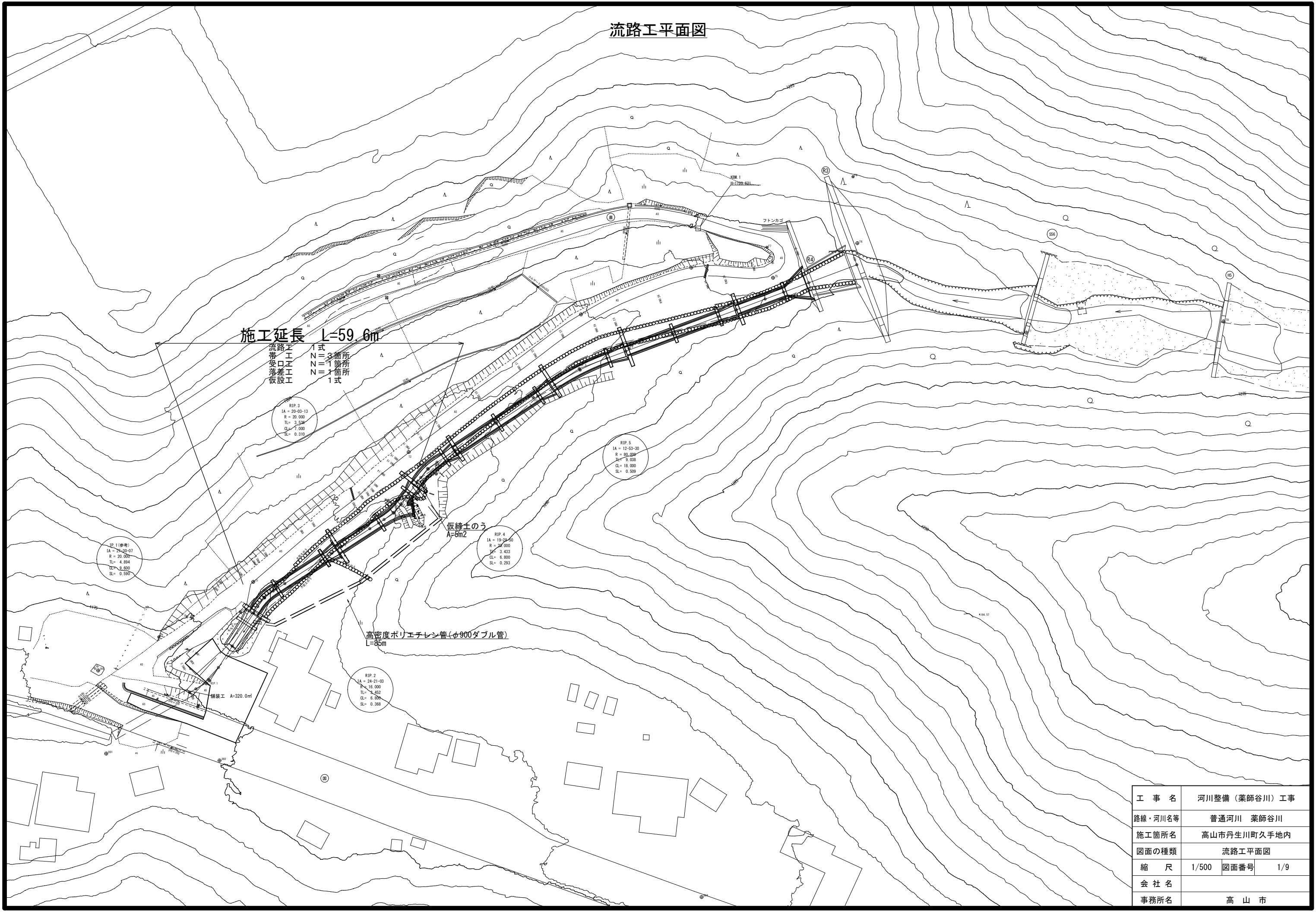
S= noscale



工 事 名	河川整備（薬師谷川）工事		
図面名称	位置図		
施工箇所	高山市 丹生川町久手 地内		
縮 尺	noscele	図面番号	
年 月 日			
事務所名	高 山 市 役 所		



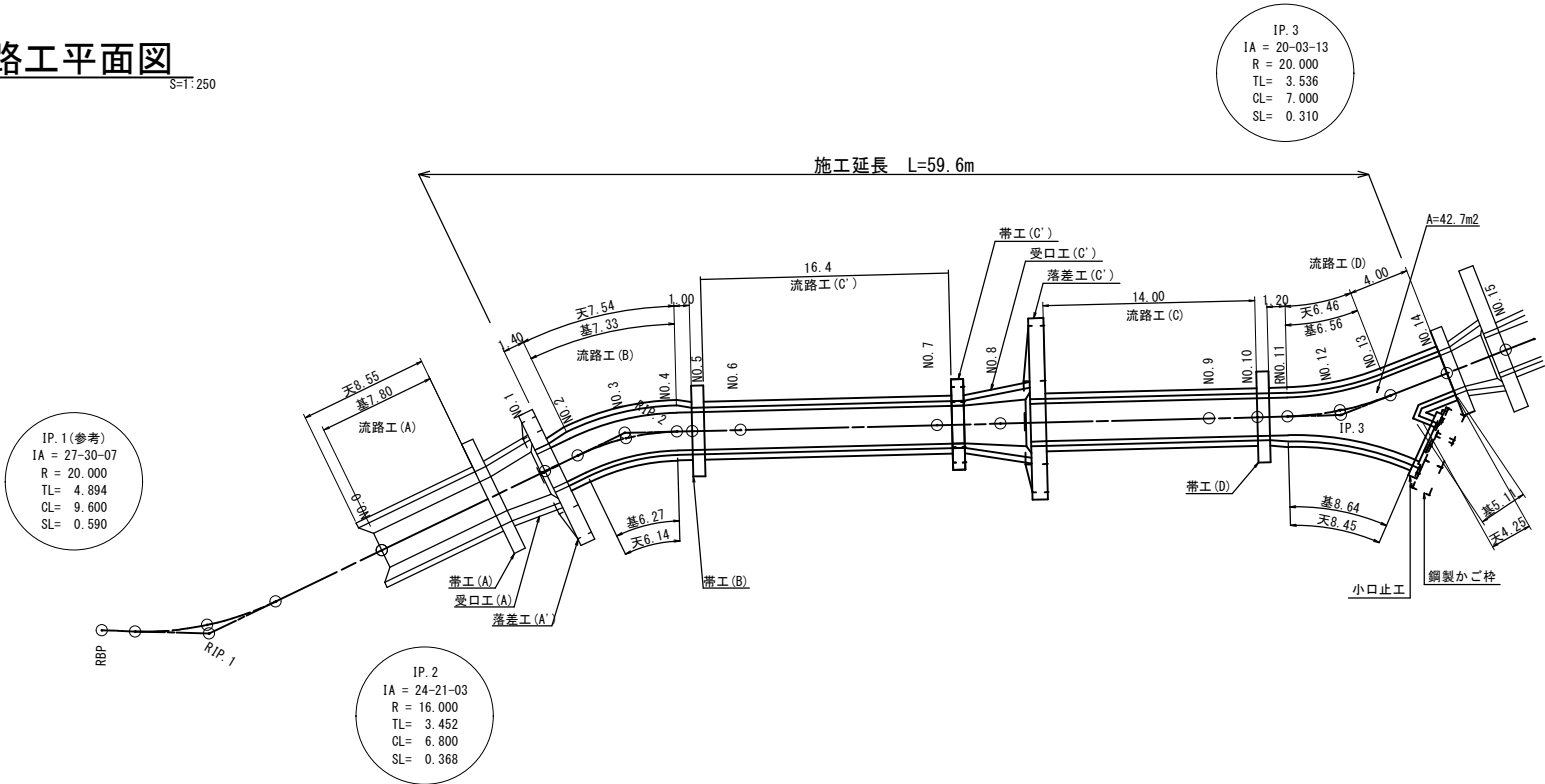
流路工平面図



工 事 名	河川整備（薬師谷川）工事		
路線・河川名等	普通河川 薬師谷川		
施工箇所名	高山市丹生川町久手地内		
図面の種類	流路工平面図		
縮 尺	1/500	図面番号	1/9
会 社 名			
事務所名	高 山 市		

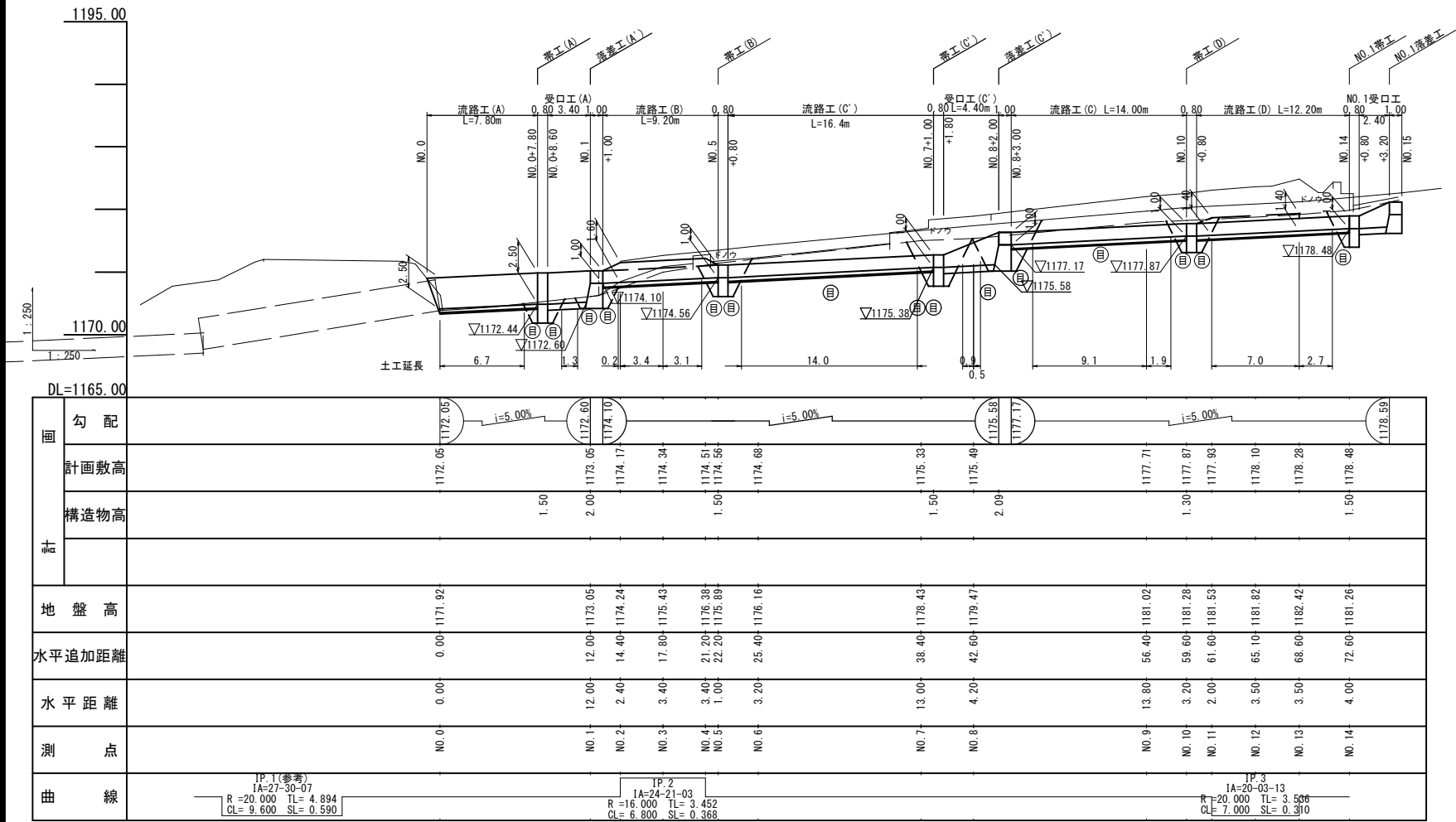
流路工平面图

S=T:250



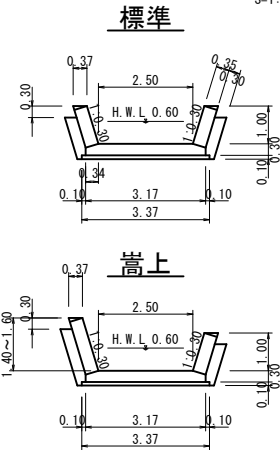
流路工縦断面図

S=T:250



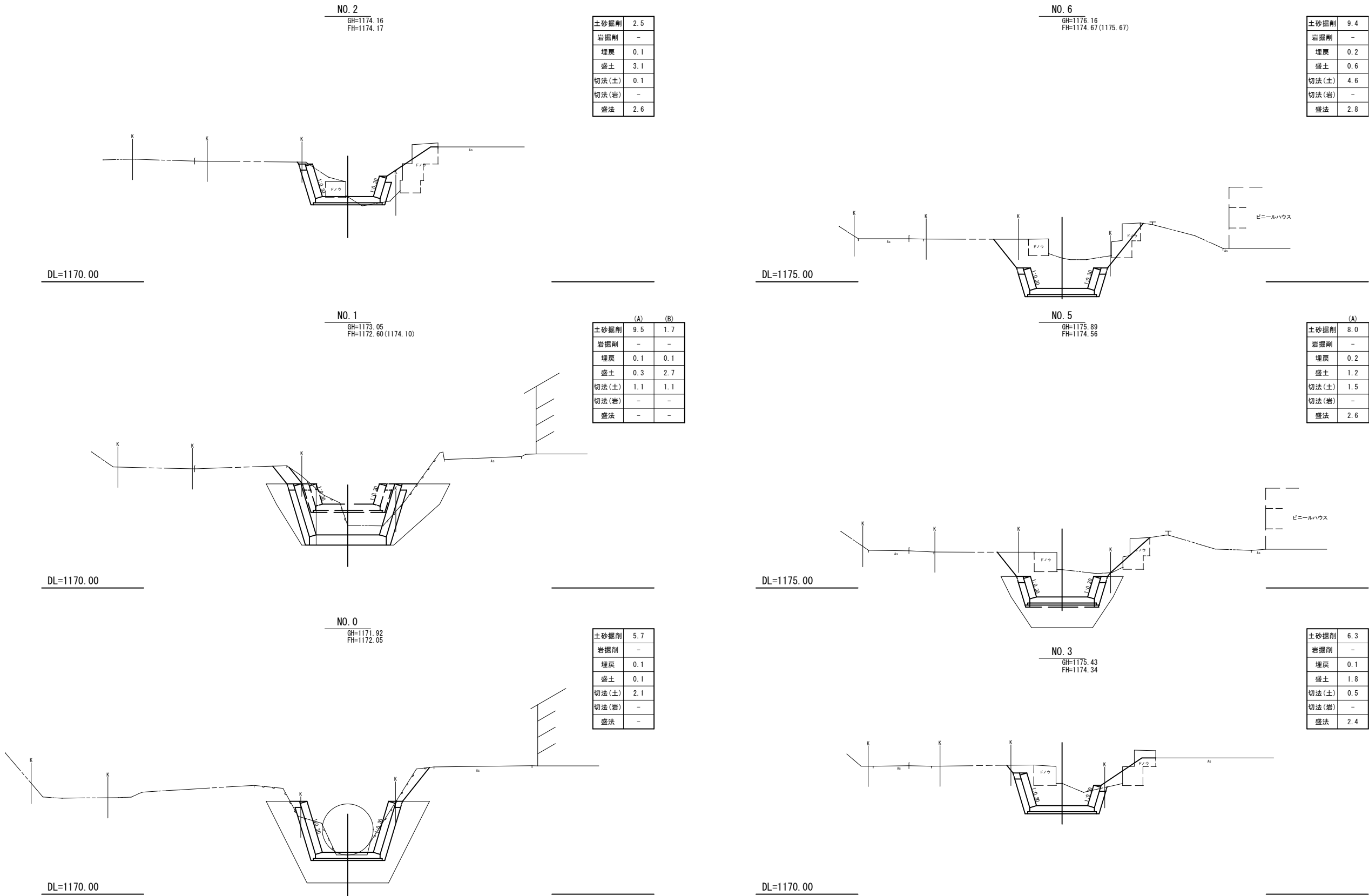
流路工標準図

S=T:100



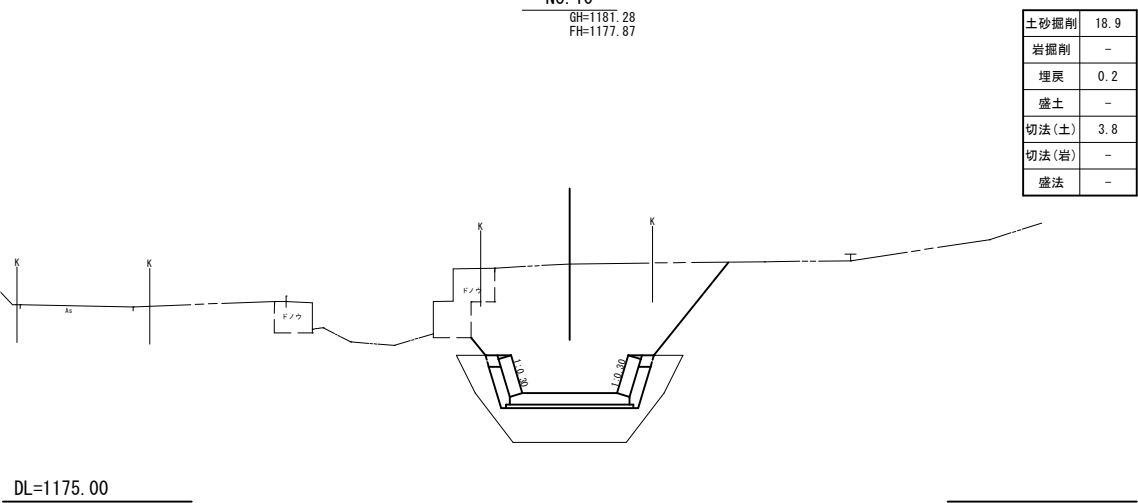
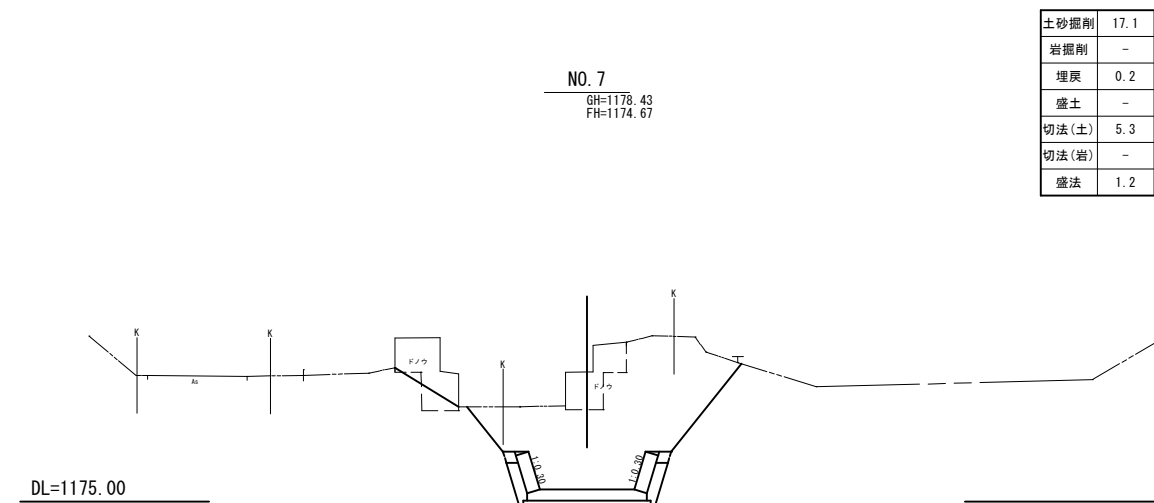
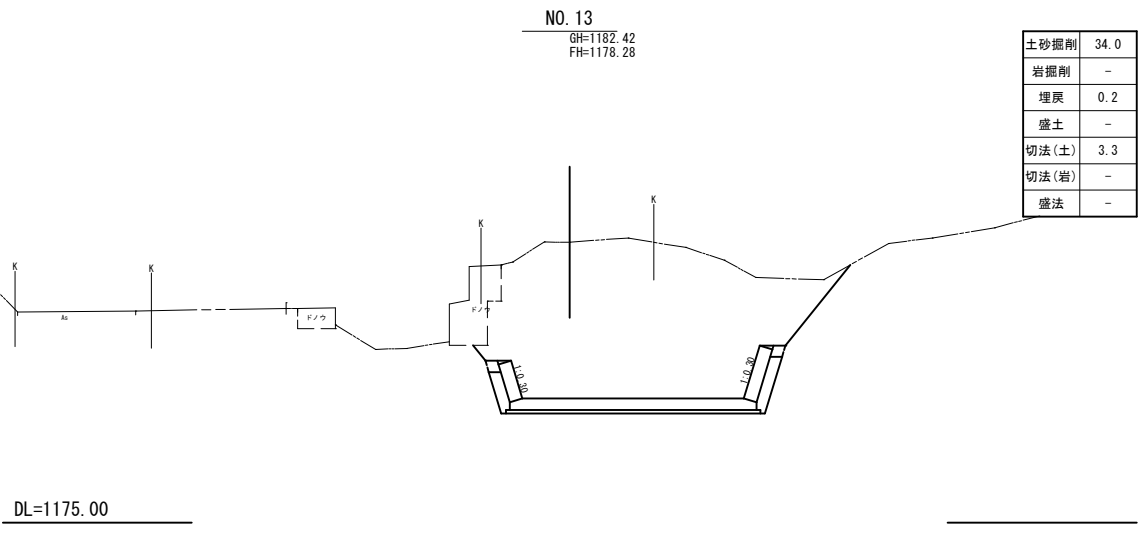
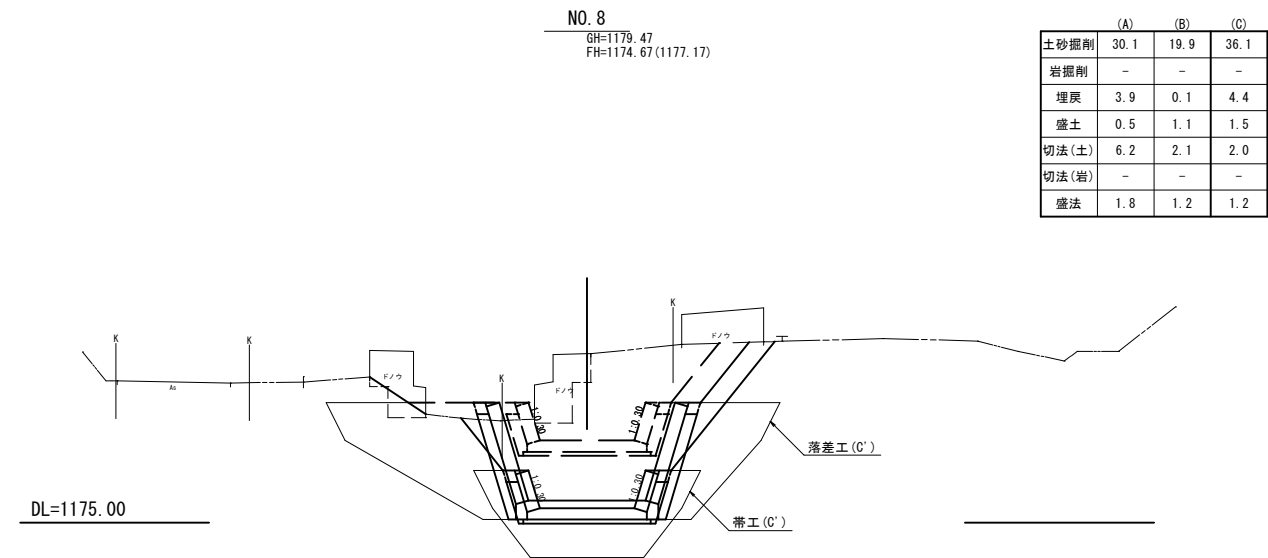
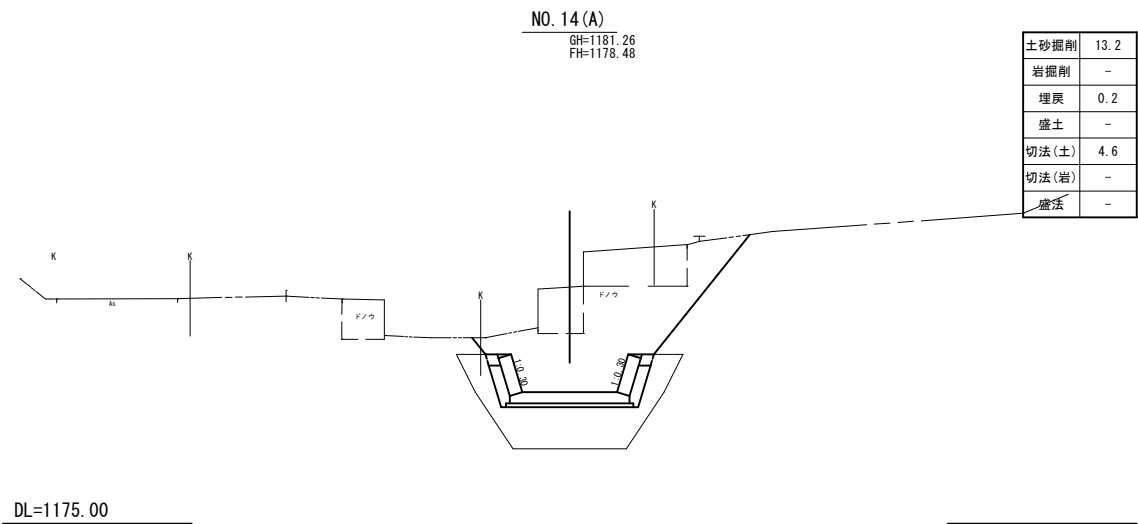
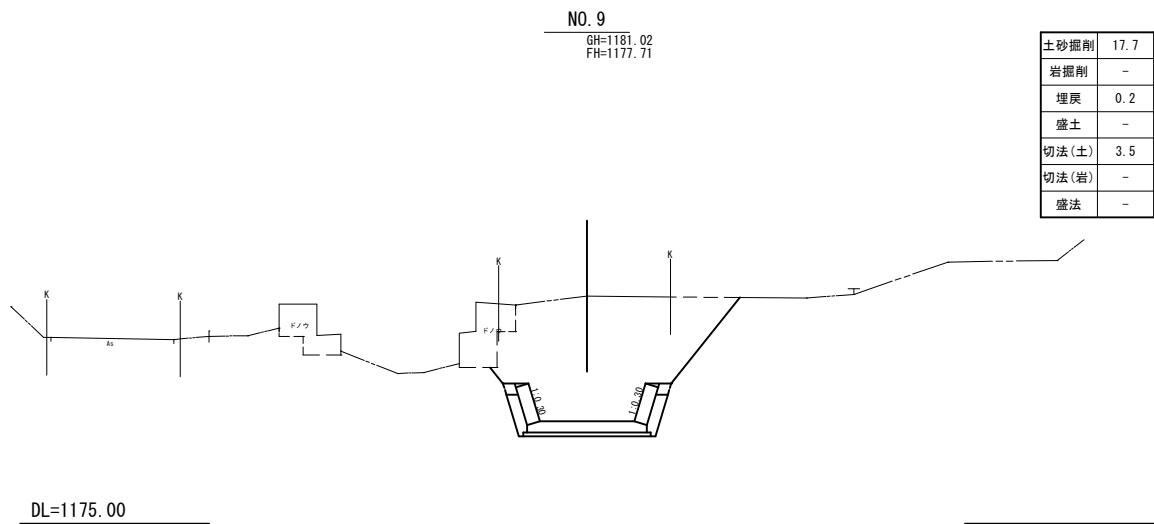
工 事 名	河川整備（薬師谷川）工事		
路線・河川名等	普通河川 薬師谷川		
施工箇所名	高山市丹生川町久手地内		
図面の種類	流路工詳細図		
縮 尺	図示	図面番号	2/9
会 社 名			
事務所名	高 山 市		

流路工横断図(1)



工 事 名	河川整備(薬師谷川)工事		
路線・河川名等	普通河川 薬師谷川		
施工箇所名	高山市丹生川町久手地内		
図面の種類	流路工横断図(1)		
縮 尺	1/100	図面番号	3/9
会 社 名			
事務所名	高 山 市		

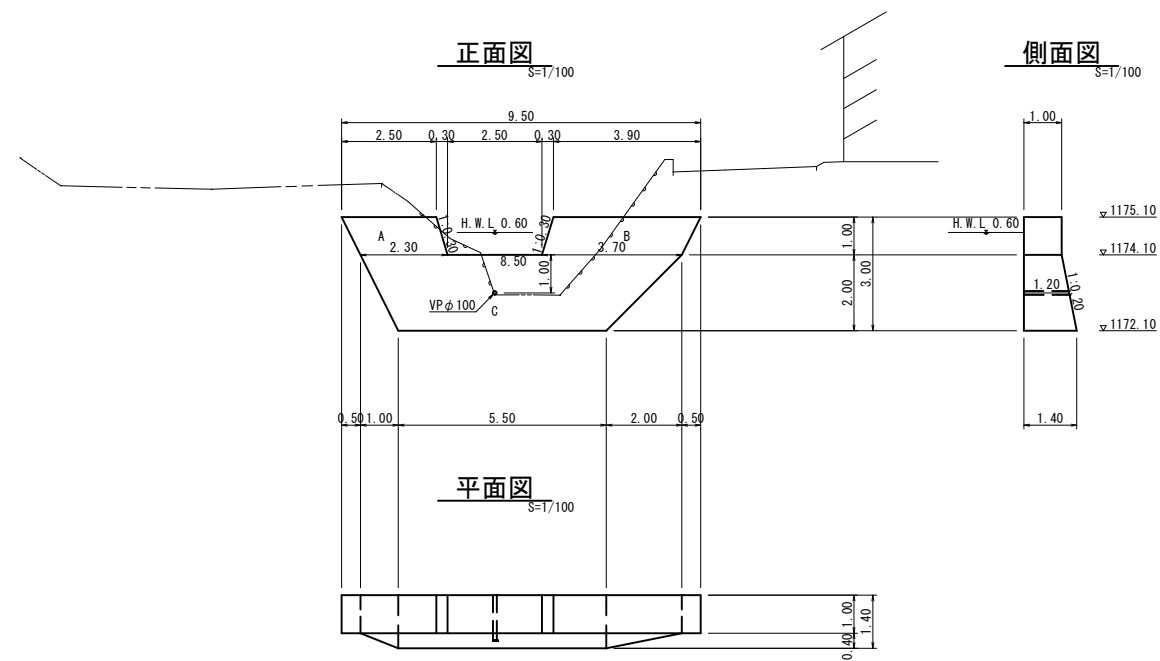
流路工横断図(2)



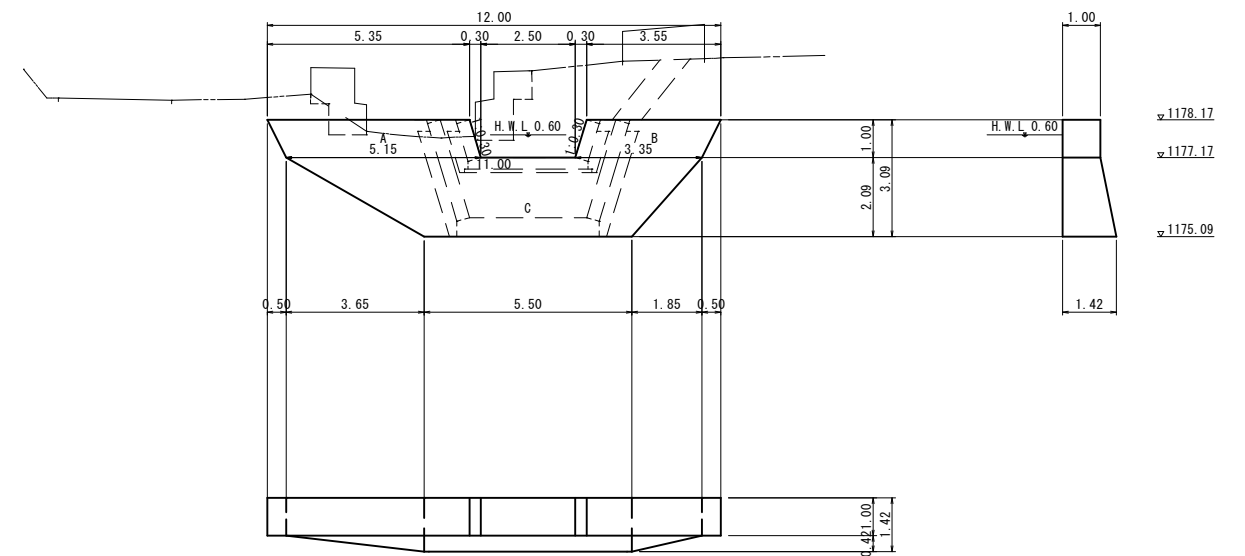
工 事 名	河川整備（薬師谷川）工事		
路線・河川名等	普通河川 薬師谷川		
施工箇所名	高山市丹生川町久手地内		
図面の種類	流路工横断図(2)		
縮 尺	1/100	図面番号	4/9
会 社 名			
事務所名	高 山 市		

落差工構造図

落差工 (A')

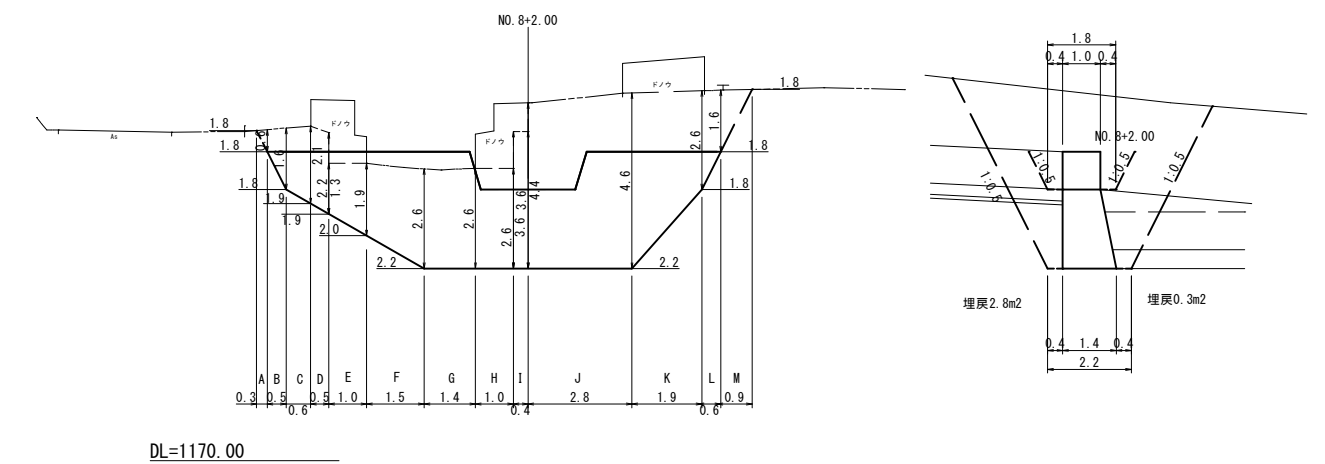
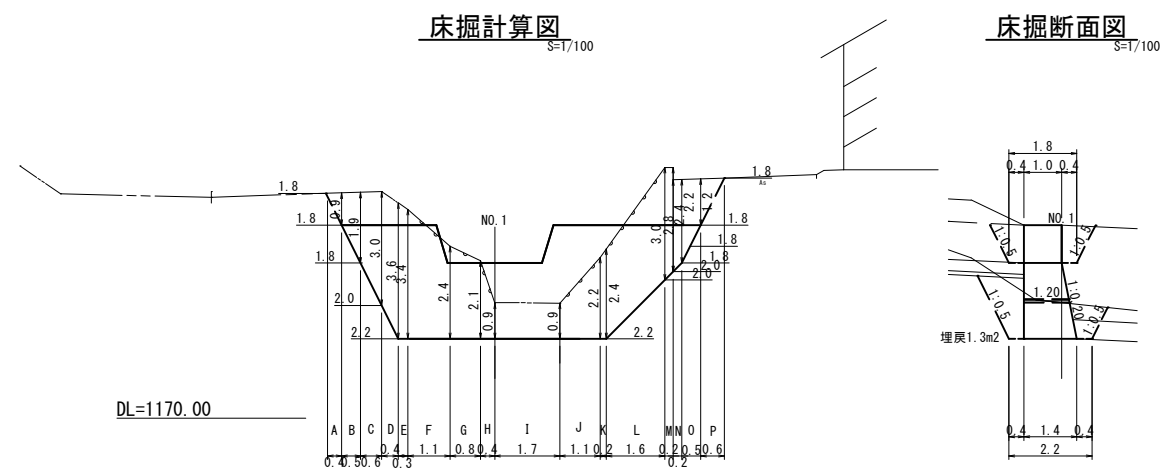


落差工 (C')



床掘計算図

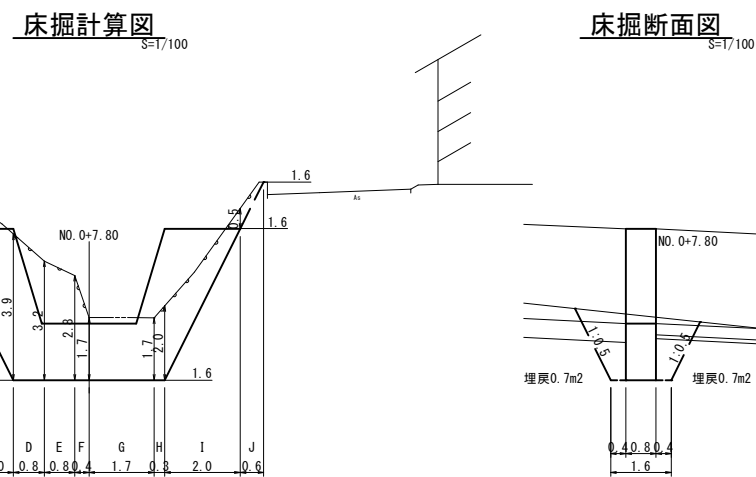
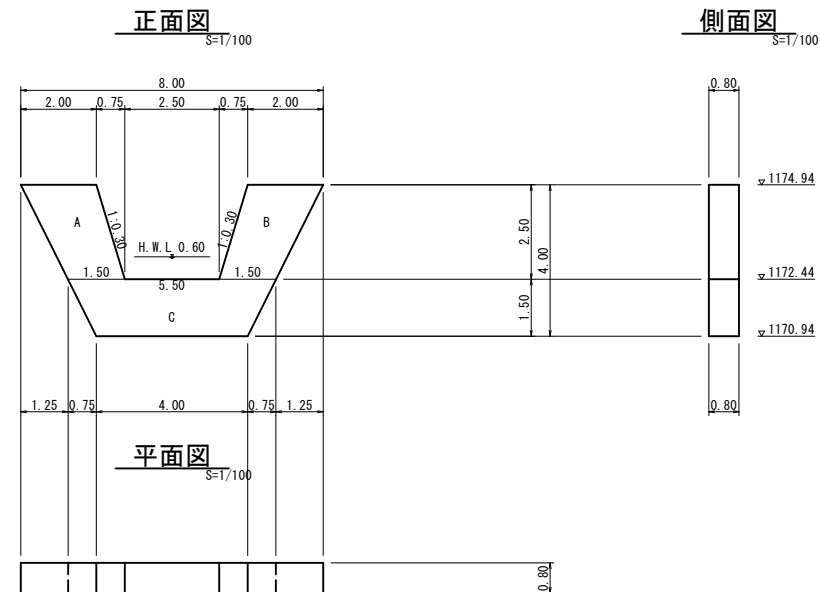
床掘断面図



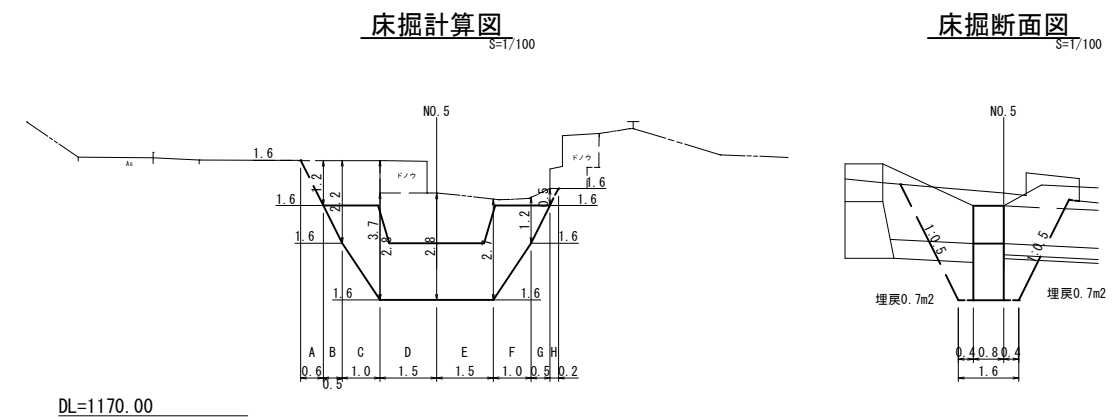
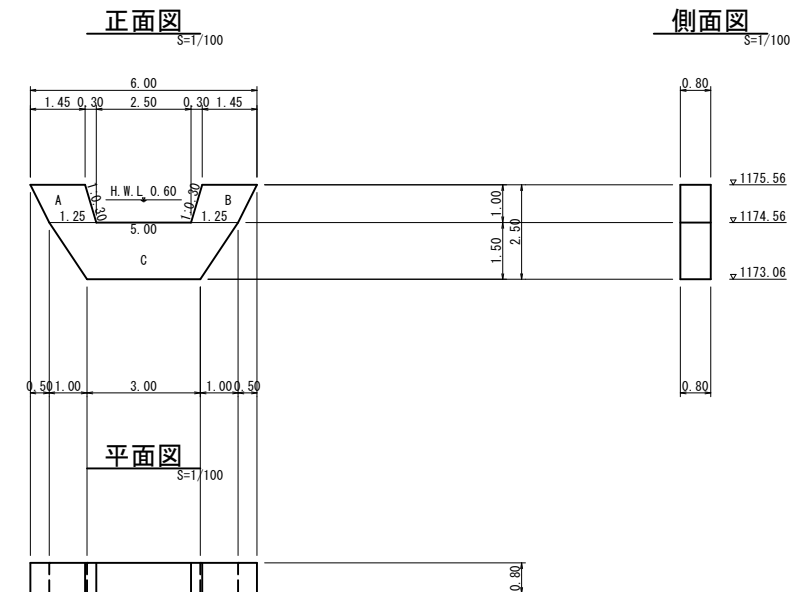
工 事 名	河川整備（薬師谷川）工事		
路線・河川名等	普通河川 薬師谷川		
施工箇所名	高山市丹生川町久手地内		
図面の種類	落差工構造図		
縮 尺	1/100	図面番号	5/9
会 社 名			
事務所名	高 山 市		

帶工構造図(1)

帯工 (A)



帯工 (B)

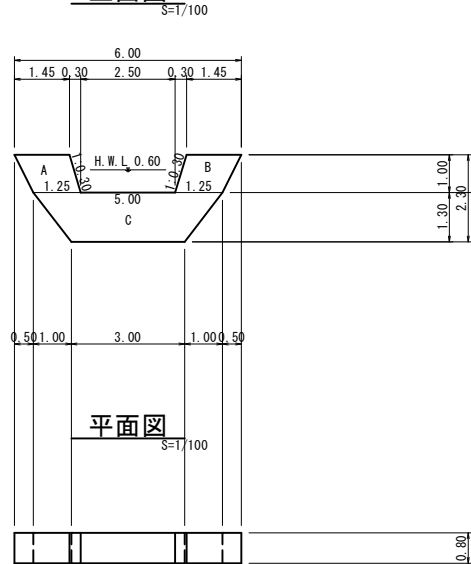


業 務 名	河川整備（薬師谷川）工事		
路線・河川名等	普通河川 薬師谷川		
施工箇所名	高山市丹生川町久手地内		
図面の種類	帯工構造図(1)		
縮 尺	1/100	図面番号	6/9
会 社 名			
事務所名	高 山 市		

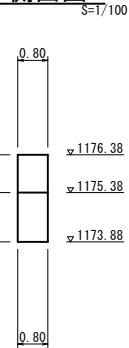
帯工構造図(2)

帯工(C')

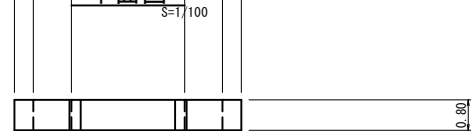
正面図



側面図



平面図

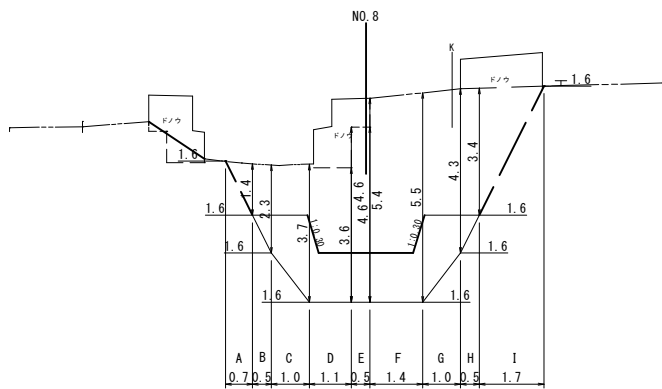


床掘計算図

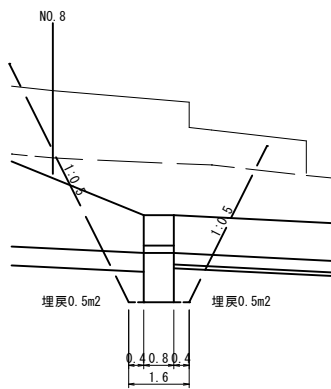
S=1/100

床掘断面図

S=1/100

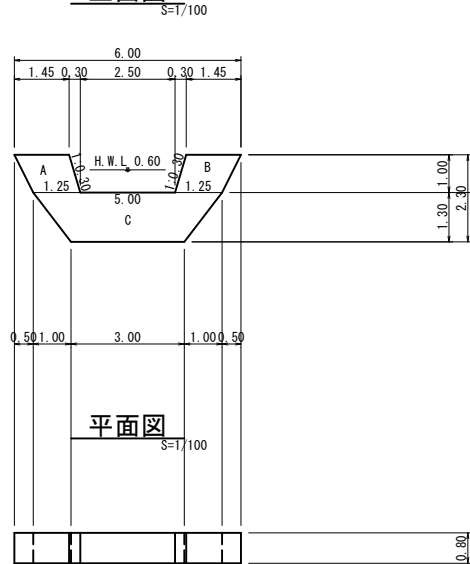


DL=1170.00

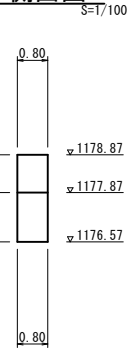


帯工(D)

正面図



側面図



平面図

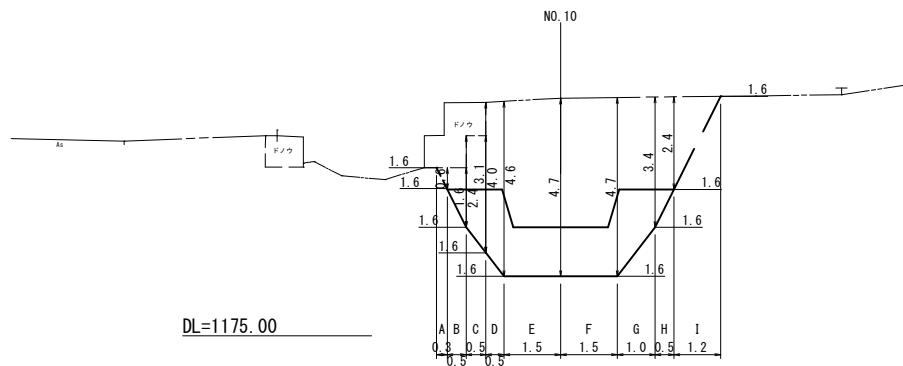


床掘計算図

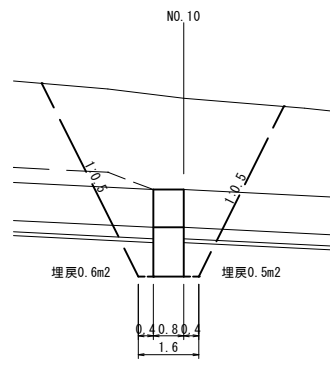
S=1/100

床掘断面図

S=1/100



DL=1175.00



工 事 名	河川整備（薬師谷川）工事		
路線・河川名等	普通河川 薬師谷川		
施工箇所名	高山市丹生川町久手地内		
図面の種類	帯工構造図(2)		
縮 尺	1/100	図面番号	7/9
会 社 名			
事務所名	高 山 市		

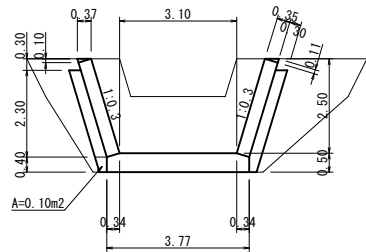


受口工構造図

受口工 (A)

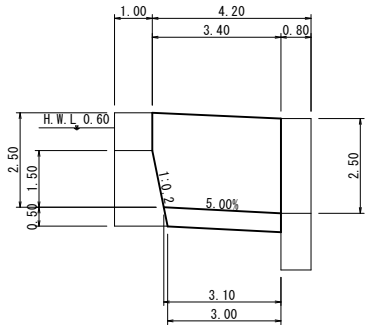
正面図

S=T:100



側面図

S=T:100

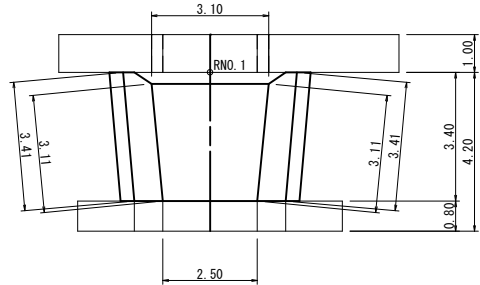


受口工 (A)

$d=0.2 \times (0.6 \times 1.5 + 3 \times 0.6 - 1) = 0.34$  最小値0.5m  
 $L=2.0 \times (1.5 + 0.6) = 4.20 \approx 4.2m$

平面図

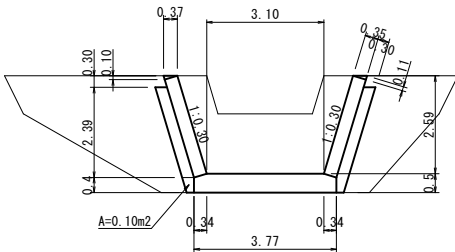
S=T:100



受口工 (C')

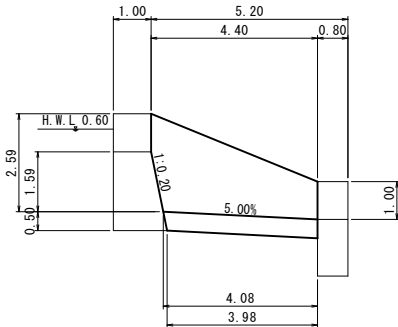
正面図

S=T:100



側面図

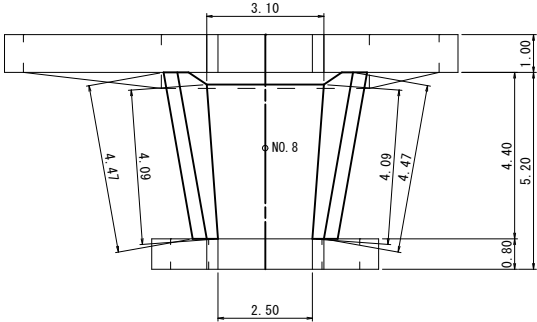
S=T:100



$d=0.2 \times (0.6 \times 1.59 + 3 \times 0.6 - 1) = 0.35$  最小値0.5m  
 $L=2.0 \times (1.59 + 0.6) = 4.38 \approx 4.4m$

平面図

S=T:100

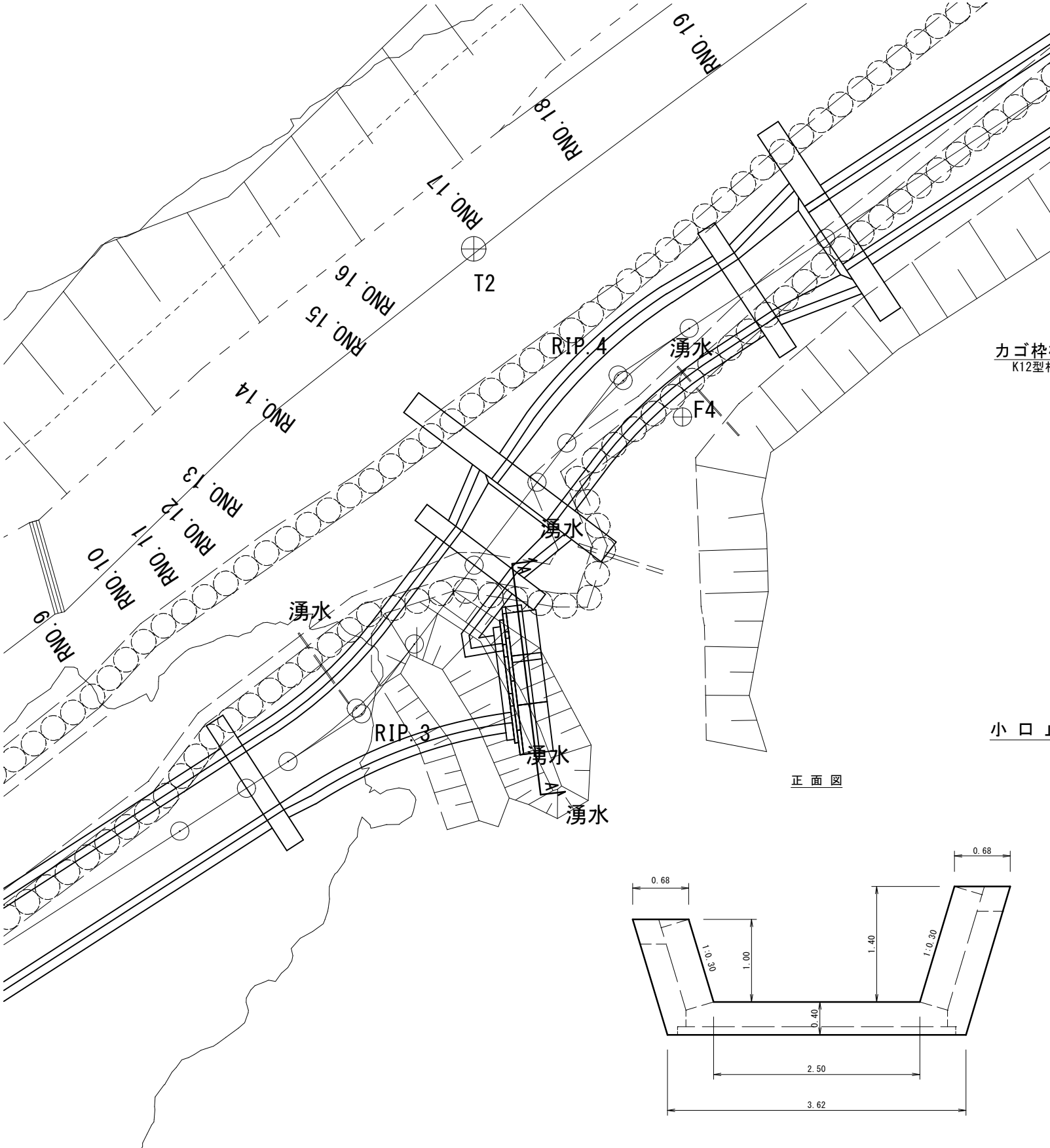


工 事 名	河川整備（薬師谷川）工事		
路線・河川名等	普通河川 薬師谷川		
施工箇所名	高山市丹生川町久手地内		
図面の種類	受口工構造図		
縮 尺	1/100	図面番号	8/9
会 社 名			
事務所名	高 山 市		

## 湧水対策工詳細図

平面图

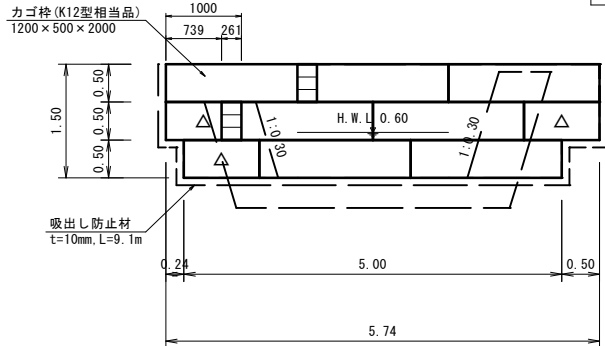
S=1:100 (A1)  
S=1:200 (A3)



正面図

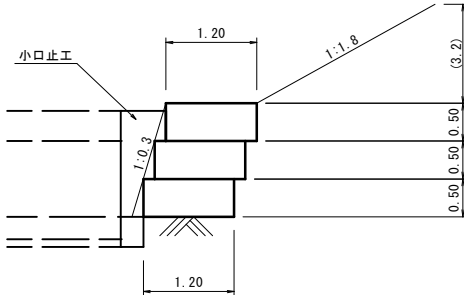
【A-A断面】 S=1: 50 (A1)  
S=1: 100 (A3)

△ 1.0m 枠



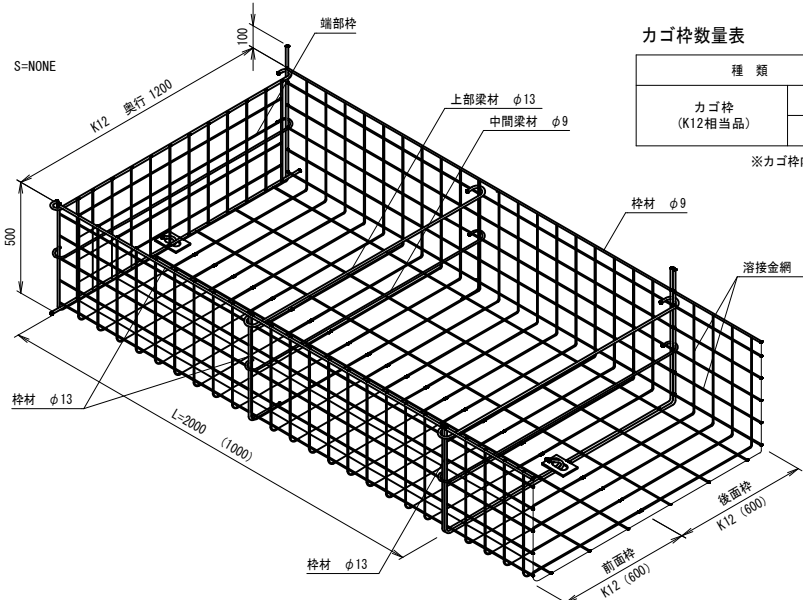
## 側 面 図

S=1: 50 (A1)  
S=1: 100 (A3)



力ゴ枠構造図  
K12型相当品

S=NONE



### カゴ枠数量表

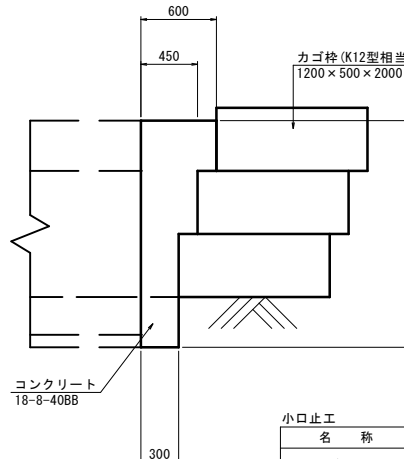
種 類		数 量	面 積 (㎡)		端部枠
カゴ枠 (K12相当品)	2.0m	7	7.0	8.5	6枚
	1.0m	3	1.5		

※カゴ枠内は全て石詰

小口止工

S=1:30 (A1)  
S=1:60 (A3)

側 面



小口止工 1基当

名 称	規 格	単位	数 量	摘 要
コンクリート	18-8-40BB	m3	1.12	
型枠	小型	m2	6.3	

工 事 名	河川整備（薬師谷川）工事		
路線・河川名等	普通河川 薬師谷川		
施工箇所名	高山市丹生川町久手地内		
図面の種類	湧水対策工詳細図		
縮 尺	図 示	図面番号	9/9
会 社 名			
事務所名	高 山 市		