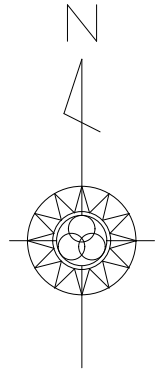
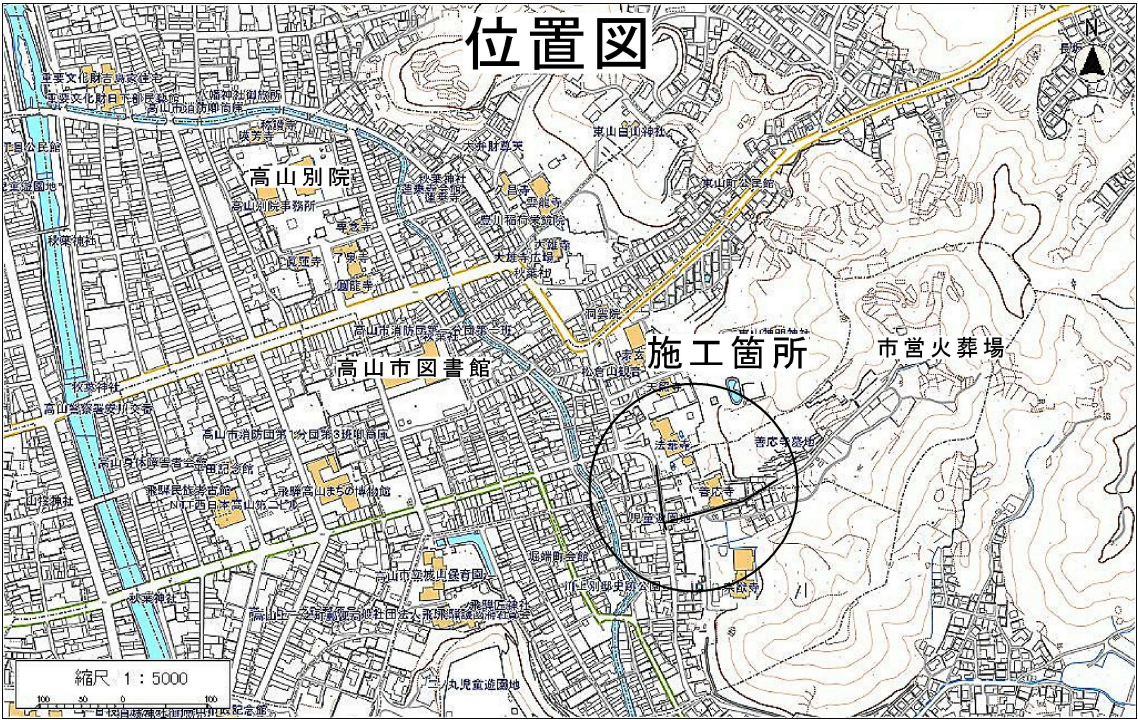
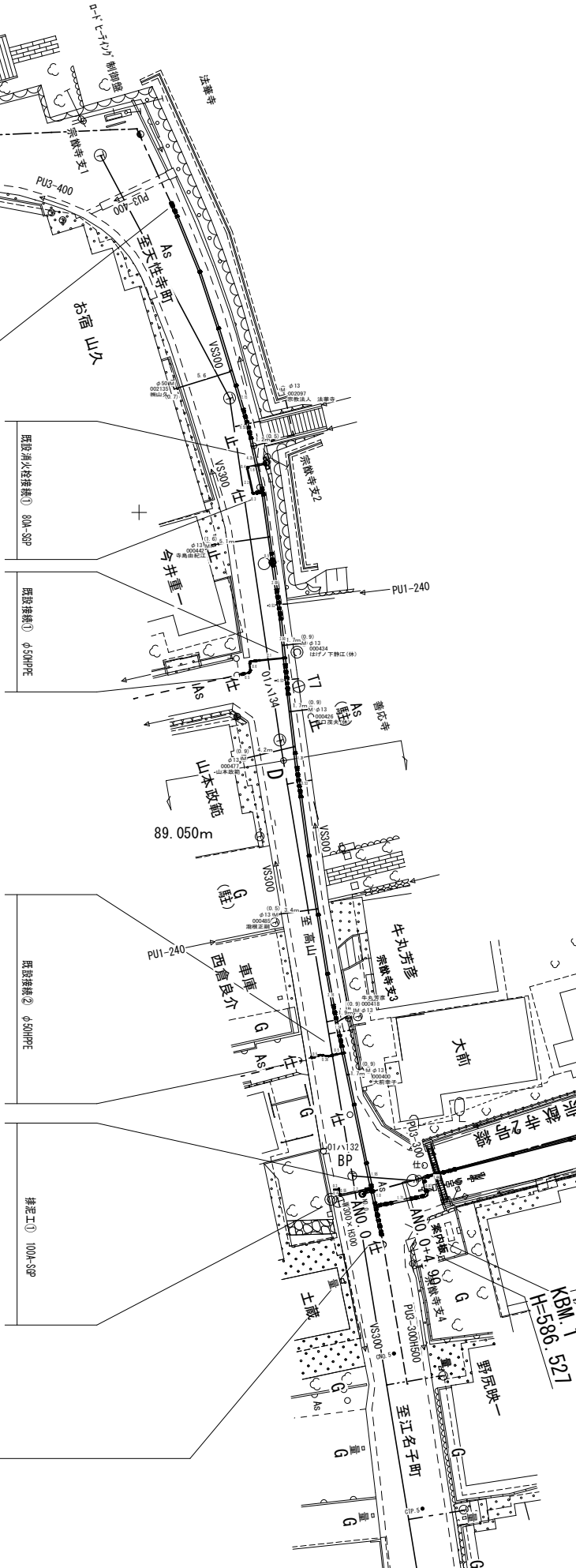


平面図 S=1:500



第1管路 $\phi 150$ HPPE 布設延長 L=88.4m 区間延長 L=88.8m



$\phi 150$ PPE 布設延長 L=55.4m 区間延長 L=56.3m

第2管路 $\phi 150 \sim 100$ HPPE 布設延長 L=137.7m

$\phi 100$ HPPE 布設延長 L=82.3m 区間延長 L=82.6m

工事名	市道西洞宗猷寺2号線他配水管布設替工事		
場 所	高山市宗猷寺町他 地内		
縮 尺	図 示	番 号	6枚のうち1号
設計年月日	R 8. 5	工事番号	08水上第39号
整理番号	R 8配水第3126号		
高 山 市 上 水 道 課			

配管詳細図 S=Free

第2管路 S=Free
DP0.80

既設消火栓接続②

φ75ソトシール仕切弁 フランジ 接合材×3.0
φ75合フランジ ×2.0
80A-SGPPB L=2.46m(1.46+0.4+0.4+0.2)
80A-SGPPB 90° エルブ ×3.0

φ100フランジ 接合材×1
φ100ソトシール仕切弁
φ100EFフランジ

排泥工②

φ100合フランジ
φ100フランジ 接合材×1
80A-SGPPB L=1.36m(0.56+0.2+0.4+0.2)
80A-SGPPB 90° エルブ ×4.0

既設消火栓接続①

φ75ソトシール仕切弁 フランジ 接合材×3.0
φ75合フランジ ×2
80A-SGPPB L=4.5m(0.3+2.2+0.4+1.6)
80A-SGPPB 90° エルブ ×3.0

既設接続④

φ150×50サドル分水栓
φ50PE直結ソケット
φ50配水ホリエレン管 L=5.47m(0.69+2.86+1.92)
φ50EF 90° 両受ベント
φ50EF 90° 両受ベント
φ50EF 90° ベント
φ50EF ソケット
φ50EF 挿口ソトシール仕切弁
φ50 ホリエレン接手 P×V

既設接続①

φ150×50サドル分水栓
φ50PE直結ソケット
φ50配水ホリエレン管 L=3.2m(2.1+0.6+0.5)
φ50EF ソケット
φ50EF 挿口ソトシール仕切弁
φ50EF 90° 両受ベント
φ50EF 90° 両受ベント
φ50EF 90° ベント
φ50 ホリエレン接手 P×V

第1管路 S=Free
DP0.80

第2管路 S=Free
DP0.80

既設接続②

φ150×50サドル分水栓
φ50PE直結ソケット
φ50配水ホリエレン管 L=1.36m(0.5+0.36+0.5)
φ50EF ソケット
φ50EF 挿口ソトシール仕切弁
φ50EF 22.5° 両受ベント
φ50EF 90° 両受ベント
φ50EF 90° ベント
φ50 ホリエレン接手 P×V

排泥工①

φ100ソトシール仕切弁 フランジ 接合材×2.0
φ100合フランジ
100A-SGPPB L=3.45m(2.2+0.55+0.4+0.3)
100A-SGPPB 90° エルブ ×4.0

既設接続③

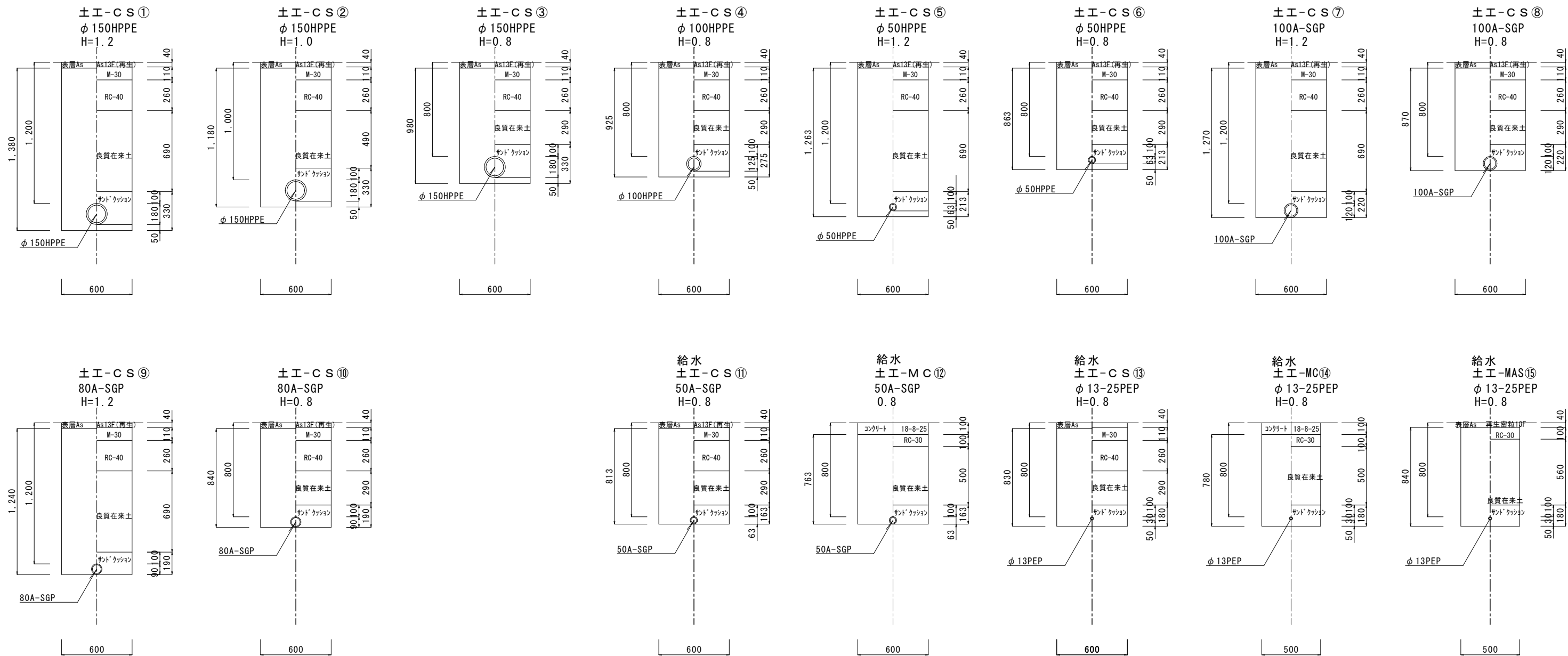
φ150×50サドル分水栓
φ50PE直結ソケット
φ50配水ホリエレン管 L=6.97m(0.99+3.99+1.99)
φ50EF 90° 両受ベント
φ50EF 90° 両受ベント
φ50EF 90° ベント
φ50EF ソケット
φ50EF 挿口ソトシール仕切弁
φ50 ホリエレン接手 P×V

当初設計-参考図

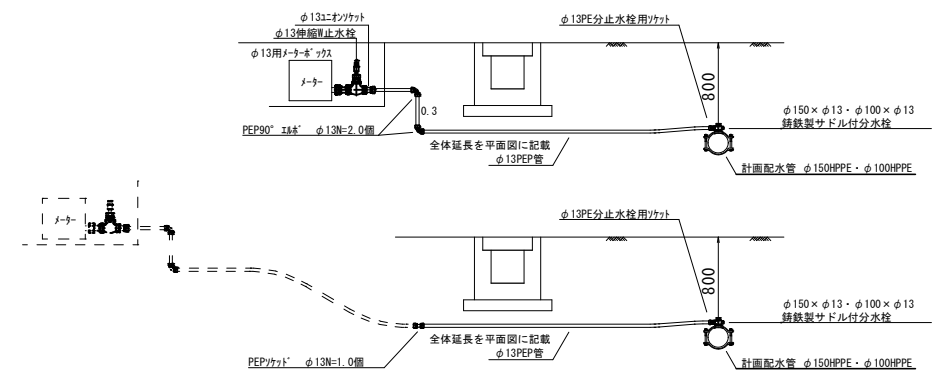
工事名	市道西洞宗猷寺2号線他配水管布設替工事		
場所	高山市宗猷寺町他 地内		
縮尺	図示	番号	6枚のうち2号
設計年月日	R8.5	工事番号	08水上第39号
整理番号	R8配水第3126号		

高山市上水道課

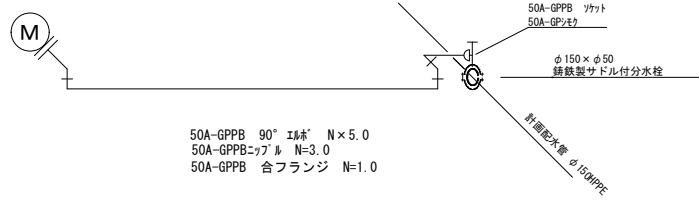
土工標準図 S=1/25



給水工標準図(φ13) S=Free

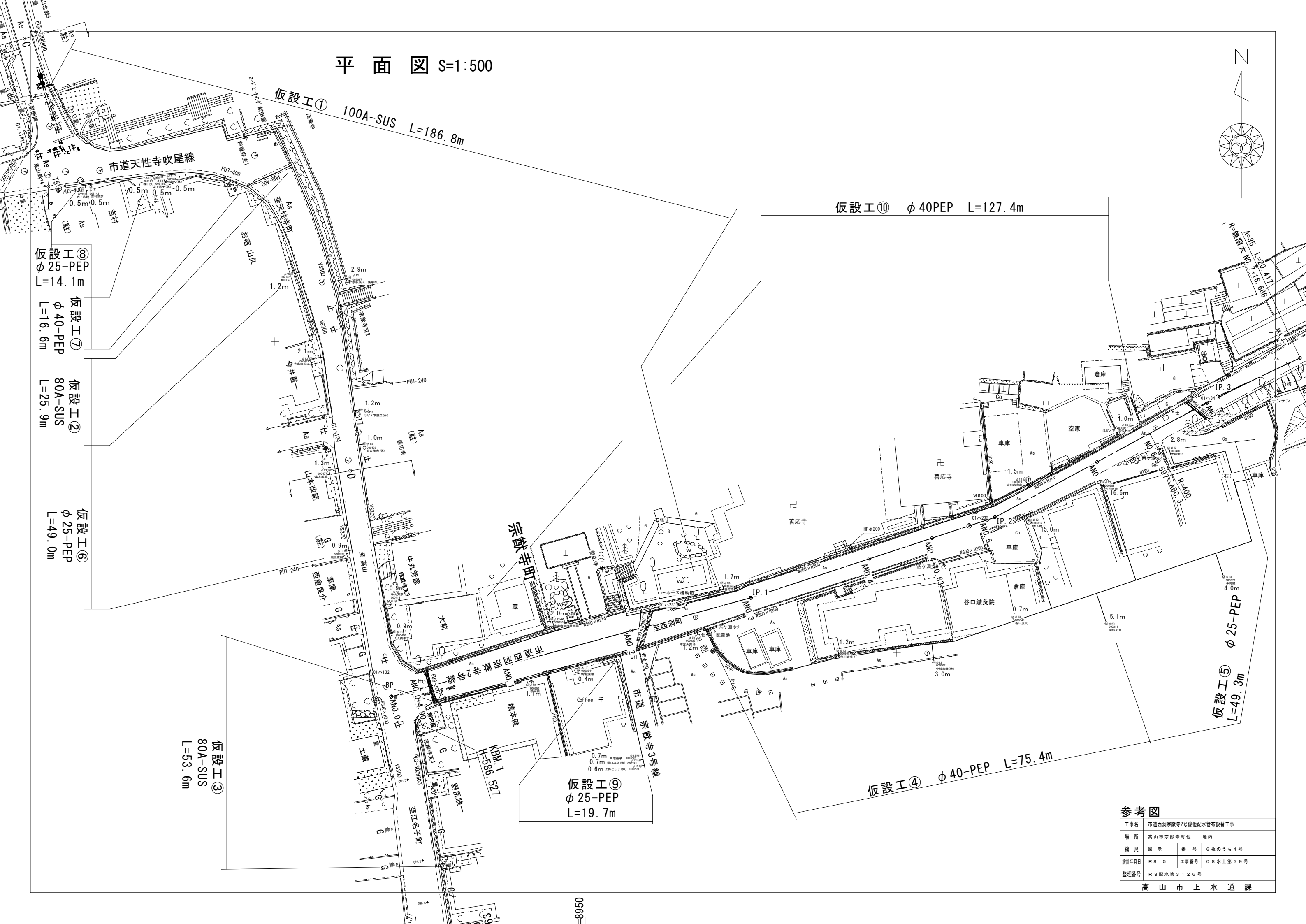


給水工標準図(φ50) S=Free



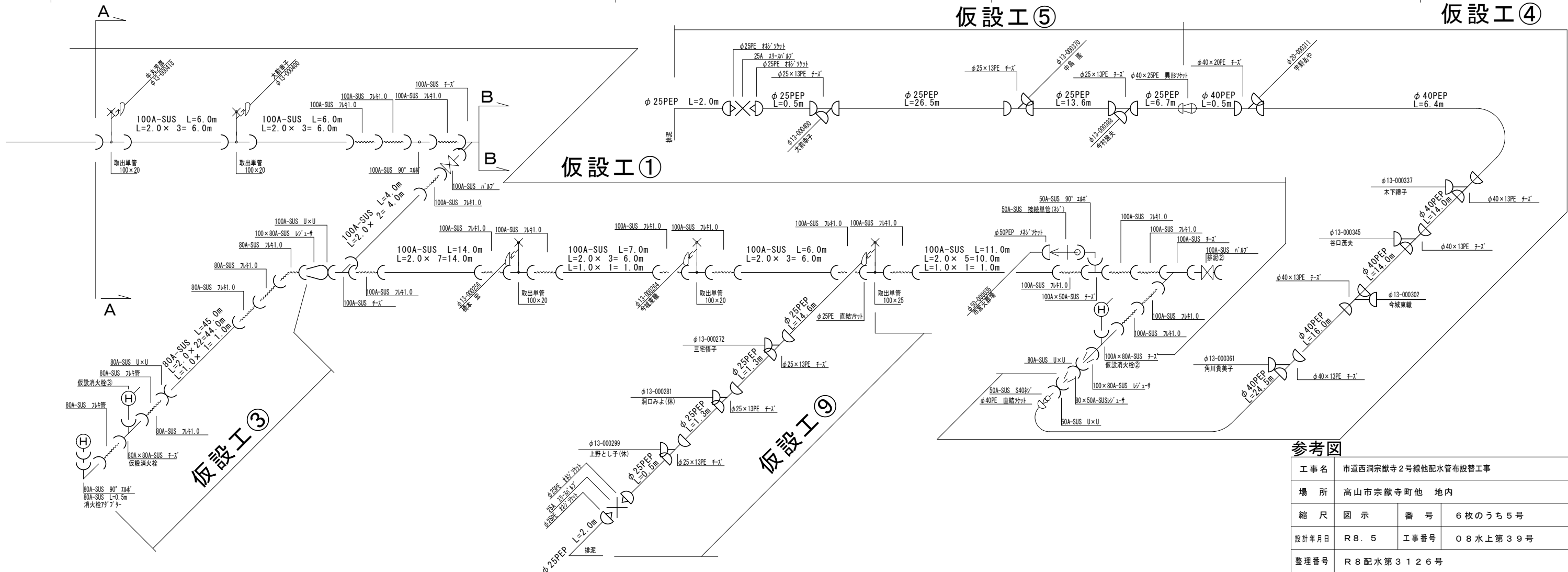
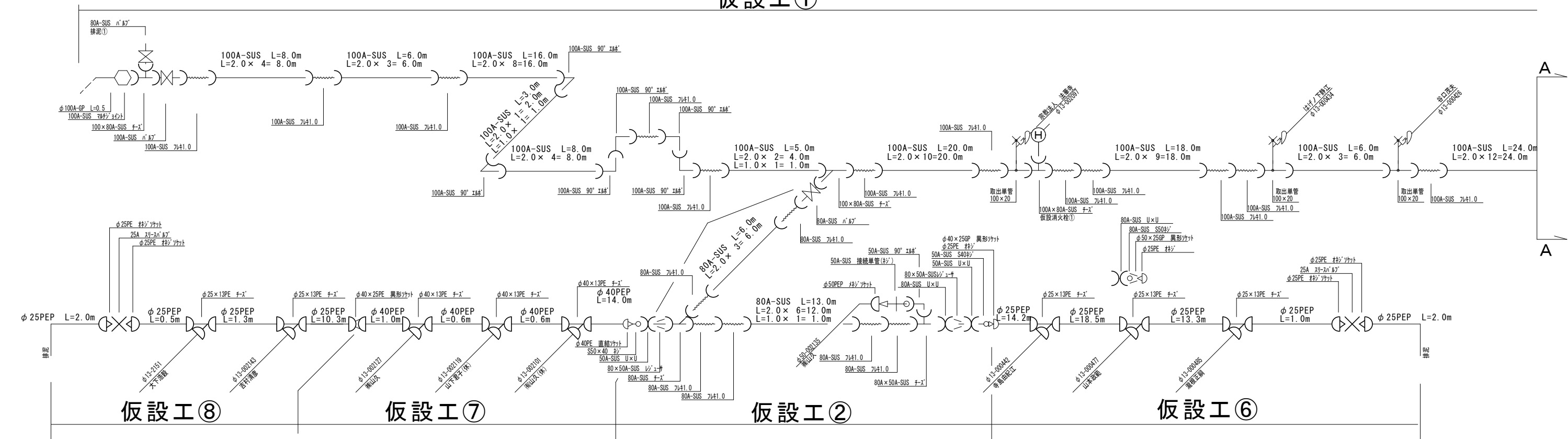
参考図

工 事 名	市道西洞宗猷寺2号線他配水管布設替工事		
場 所	高山市宗猷寺町他 地内		
縮 尺	図 示	番 号	6枚のうち3号
設計年月日	R 8 . 5	工事番号	0 8 水 上 第 3 9 号
整理番号	R 8 配 水 第 3 1 2 6 号		
高 山 市 上 水 道 課			



工事名	市道西洞宗蔵寺2号線他配水管布設替工事		
場所	高山市宗蔵寺町地内		
縮尺	図示	番号	6枚のうち4号
設計年月日	R 8 . 5	工事番号	0 8 水上第 3 9 号
整理番号	R 8 配水第 3 1 2 6 号		
高山市上水道課			

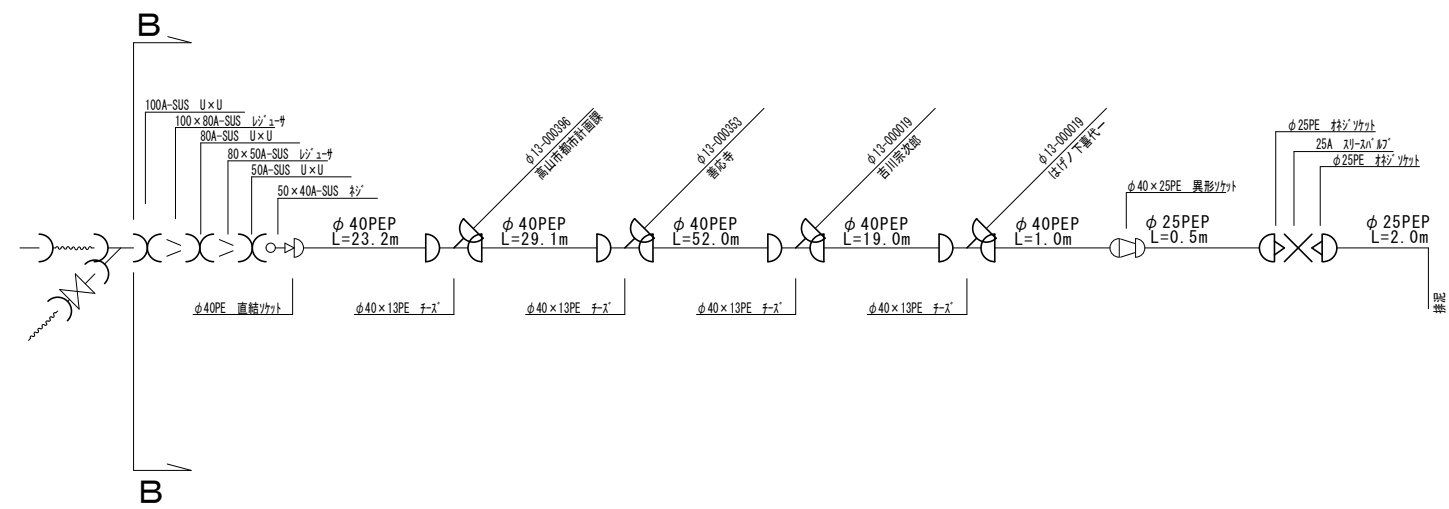
仮設工①



参考図

工 事 名	市道西洞宗猷寺2号線他配水管布設替工事		
場 所	高山市宗猷寺町他 地内		
縮 尺	図 示	番 号	6 枚のうち 5 号
設計年月日	R 8 . 5	工事番号	0 8 水 上 第 3 9 号
整理番号	R 8 配 水 第 3 1 2 6 号		
高 山 市 上 水 道 課			

仮設工⑩



REPCS-G型資材表記一覧

資 材 名 称	記 号	資 材 名 称	記 号
直 管	⌋	レジューサー	⌋
フ レ キ 管	⌋	取り出し短管	⌋
エ ル ボ	⌋	仮設消火栓	⌋
チ ー ズ	⌋		
バ ル ブ	⌋	仮設空気弁	⌋
受け × 受け	⌋		
受け × グルーピング、リング	⌋	撤去用直管	⌋
挿し × グルーピング、リング	⌋		

分水標準図(仮設)

φ13

PE直結リヤットφ20×13 ×1.0

PE管

PEチェーズ ×1

PEリヤット ×4

PEリヤット ×4

PEリヤット ×1

リーダφ13×1

分水標準図(仮設)

φ20

PE直結リヤット φ20 ×1.0

PE管 φ20、φ13

PEチェーズ (20×13) ×1

PEリヤット φ13×2、φ20×2

PEリヤット φ13×1、φ20×3

PEリヤット φ20 ×1

リーダ φ13×1、φ20×1

分水標準図(仮設)

φ50

50A-SUS レジューサー φ50 × 1

PE直結リヤットφ50 × 1

PE管 φ50、φ13

PEチェーズ (50×13) × 1

PEリヤット φ13×2、φ50×2

PEリヤット φ13×1、φ50×3

PEリヤット φ50 × 1

リーダ φ13×1、φ50×1

参考図

工 事 名	市道西洞宗猷寺2号線他配水管布設替工事		
場 所	高山市宗猷寺町他 地内		
縮 尺	図 示	番 号	6枚のうち6号
設計年月日	R 8. 5	工事番号	0 8 水上第 3 9 号
整理番号	R 8 配水第 3 1 2 6 号		
高 山 市 上 水 道 課			