

1. 数量総括表

数量総括表

市道天性寺吹屋線

工 種	種 別	細 別	規 格	単位	数 量	摘 要
土工				式	1	
	掘削工			式	1	
		機械掘削	土砂 小規模	m3	9	
	盛土工			式	1	
		路体盛土	購入土 W<2.5m	m3	50	
	作業土工			式	1	
		機械床掘	土砂 小規模	m3	10	
		機械埋戻	土砂 小規模	m3	8	
	残土処理工			式	1	
		残土等処分		m3	10	
ブロック積工				式	1	
	ブロック積工			式	1	
		練ブロック積	1:0.5 裏コン15cm	m2	34	
		裏込コンクリート	18-8-25BB	m3	5	
		裏込材	RC-40	m3	12	
		水抜パイプ	VP φ50	m	6	
		吸出防止材	300×300×30	m2	1	
		天端コンクリート		m	9	

数量総括表

市道天性寺吹屋線

工 種	種 別	細 別	規 格	単位	数 量	摘 要
		基礎工		m	7	
		小口止工		箇所	1	
		モルタル充填工		式	1	
排水構造物工				式	1	
	側溝工			式	1	
		PU2型側溝	B300-H300	m	12	
舗装工				式	1	
	車道舗装			式	1	
	W<1.4で計上	表層	再生密粒度アスコン (13F) t=5cm	m2	13	
		上層路盤	粒度調整碎石 (M-30) t=10cm	m2	14	
		下層路盤	再生クラッシャーラン (RC-40) t=15cm	m2	16	
		凍上抑制層	再生クラッシャーラン (RC-40) t=11cm	m2	16	
	路肩舗装			式	1	
	W<1.4	表層	再生密粒度アスコン (13F) t=5cm	m2	9	
		路盤	再生クラッシャーラン (RC-30) t=10cm	m2	8	
	歩道舗装			式	1	
	W<1.4で計上	表層	細粒度アスコン (13) t=3cm	m2	21	
		路盤	再生クラッシャーラン (RC-30) t=10cm	m2	21	

数量総括表

市道天性寺吹屋線

工 種	種 別	細 別	規 格	単位	数 量	摘 要
		凍上抑制層	再生クラッシャーラン (RC-40) t=15cm	m2	21	
		張りコンクリート工	18-8-25BB, t=200	式	1	A=1.2m2
区画線工				式	1	
	区画線設置			式	1	
		外側線	白実線 W=15cm 加熱ペイント式	m	11	
		外側線	白破線 W=15cm 加熱ペイント式	m	3	
		横断歩道	白実線 W=45cm 熔融式	m	27	
		停止線	白実線 W=45cm 熔融式	m	3	
	区画線消去			式	1	
		区画線消去	W=15cm換算	m	31	
付属施設工				式	1	
	路側防護柵工			式	1	
		ガードパイプ	Gp-Bp-2E ダークブラウン	m	5	
		ガードパイプ	Gp-Cp-2E ダークブラウン	m	3	
		転落防止柵	P-3W ダークブラウン	m	11	
	標識設置工			式	1	
		注意喚起標識	左折後横断歩道あり	基	1	
		指示標識	横断歩道	基	2	

数量総括表

市道天性寺吹屋線

工 種	種 別	細 別	規 格	単位	数 量	摘 要
	標識撤去工			式	1	
		規制標識	一時停止	基	1	
		照明式規制標識	最高速度	基	1	
	標識移設工			式	1	
		警戒標識	矢印	基	2	
		規制標識	駐停車禁止 駐車禁止	基	2	
		防護柵端部処理		式	1	
構造物撤去工				式	1	
	構造物取壊し工			式	1	
		コンクリート構造物取壊し	無筋	m3	5	
		練石積(1)取壊し	控え350	m2	8	
		練石積(2)取壊し	控え350	m2	7	
		舗装版切断	t=3cm	m	2	
		舗装版切断	t=5cm	m	18	
		舗装版破碎	t=3cm	m2	8	
		舗装版破碎	t=5cm	m2	9	
	運搬処理工			式	1	
		コンクリート殻運搬	無筋	m3	10	

数量総括表

市道天性寺吹屋線

[illegible]

2. 土 工

数量集計表

土工

[illegible]

土 工				
				1式当り
名 称	計 算 式	単位	数 量	
機械掘削 土砂 小規模	別紙計算書より $V = 9.2$	m3	9	
路体盛土 購入土 W<2.5m	別紙計算書より $V = 54.7$	m3	50	
機械床掘 土砂 小規模	別紙計算書より $V = 12.4$	m3	10	
機械埋戻 土砂 小規模	別紙計算書より $V = 7.6$	m3	8	
残土等処分	$\begin{array}{ccccccc} \text{機械掘削} & \text{機械床掘} & \text{機械埋戻} & & & & \\ 9.2 & + & 12.4 & - & 7.6 & / & 0.9 \end{array} = 13.2$	m3	10	

土 量 計 算 書

機械掘削 (KCA) オープンカット						路体盛土 (BA) W<2.5m					
測 点	測 点 距 離	断 面	平 均 断 面	体 積	摘 要	測 点	測 点 距 離	断 面	平 均 断 面	体 積	摘 要
No 0	(m)	(m2)	(m2)	(m3)		No 0	(m)	(m2)	(m2)	(m3)	
+		2.0				+ 2.13		8.4			NO.0+6.24
No 0	6.24		1.15	7.2		No 0	4.11		8.40	34.5	
+ 6.24		0.3				+ 6.24		8.4			
No 0	4.43		0.45	2.0		No 0	3.93		5.15	20.2	
+ 10.67		0.6				+ 10.17		1.9			NO.0+10.67
No						No					
+						+					
No						No					
+						+					
No						No					
+						+					
No						No					
+						+					
No						No					
+						+					
No						No					
+						+					
No						No					
+						+					
No						No					
+						+					
No						No					
+						+					
No						No					
+						+					
計	10.67			9.2		計	8.04			54.7	

土 量 計 算 書

機械床掘 (KEA) $1.0 \leq W < 2.0$

機械埋戻 (KSA) $W < 1.0\text{m}$

測 点	測 点 距 離	断 面	平 均 断 面	体 積	摘 要	測 点	測 点 距 離	断 面	平 均 断 面	体 積	摘 要
No +	(m)	(m ²)	(m ²)	(m ³)		No +	(m)	(m ²)	(m ²)	(m ³)	
No + 3.34						No + 3.34					
No + 6.24	2.90	1.5	1.50	4.4	NO. 0+6.24	No + 6.24	1.0	1.00	2.9	NO. 0+6.24	
No + 10.67	4.43	1.5	1.80	8.0		No + 10.67	2.90	1.0	1.05	4.7	
No +		2.1				No +	4.43	1.1			
No +						No +					
No +						No +					
No +						No +					
No +						No +					
No +						No +					
No +						No +					
No +						No +					
No +						No +					
No +						No +					
No +						No +					
No +						No +					
No +						No +					
No +						No +					
計	7.33			12.4			7.33			7.6	

3. ブロック積工

数量集計表

ブロック積工

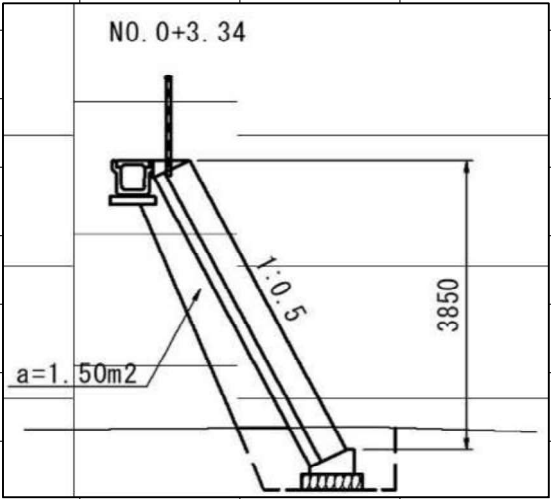
[illegible]

ブロック積工			
			1式当り
名 称	計 算 式	単位	数 量
練ブロック積 1:0.5 裏コン15cm	$1/2 \times 4.30 \times 1.16 = 2.49$ $1/2 \times (4.30 + 4.28) \times 3.36 = 14.41$ $1/2 \times (4.28 + 4.24) \times 3.59 = 15.29$ $1/2 \times 4.24 \times 0.80 = 1.70$ $\Sigma \quad 33.89$	m2	34
裏込コンクリート 18-8-25BB	$33.89 \times 0.15 = 5.08$	m3	5
裏込材 RC-40	別紙計算書より $V = 11.8$	m3	12
水抜パイプ VP φ 50	$33.89 / 3 = 11$ (箇所) $0.59 \times 11 = 6.49$	m	6
吸出防止材 300×300×30	$0.30 \times 0.30 \times 11 = 0.99$	m2	1
天端コンクリート	$L = 8.9$	m	9
基礎工	$L = 6.8$	m	7
小口止工	$N = 1$	箇所	1
モルタル充填工	$N = 1$	式	1

土 量 計 算 書

裏込材

測 点	測 点 距 離	断 面	平 均 断 面	体 積	摘 要	測 点	測 点 距 離	断 面	平 均 断 面	体 積	摘 要
No 0	(m)	(m ²)	(m ²)	(m ³)		No	(m)	(m ²)	(m ²)	(m ³)	
+ 2.13		0.00				+					
No 0	1.16		0.75	0.9		No					
+ 3.34		1.50				+					
No 0	3.36		1.48	5.0		No					
+ 6.24		1.46				+					
No 0	3.59		1.49	5.3	NO. 0+10.67	No					
+ 10.17		1.51				+					
No 0	0.80		0.76	0.6		No					
+ 10.17		0.00				+					
No						No					
+						+					
No						No					
+						+					
No						No					
+						+					
No						No					
+						+					
No						No					
+						+					
No						No					
+						+					
No						No					
+						+					
No						No					
+						+					
計	8.9			11.8		計	0.0			0.0	



4. 排水構造物工

天端コンクリート工			
		10m当り	
名 称	計 算 式	単位	数 量
コンクリート 18-8-25BB	$1/2 \times 0.45 \times 0.23 \times 10 = 0.518$	m3	0.52
型枠	$0.23 \times 10 = 2.300$	m2	2.3
伸縮目地 エラストイト t=10mm	$1/2 \times 0.45 \times 0.23 = 0.052$ ※本工事においては、延長10m未満のため設置しない	m2	0.05

基礎工			
			10m当り
名 称	計 算 式	単位	数 量
コンクリート 18-8-40BB	$(0.55 \times 0.33 - 1/2 \times 0.45 \times 0.23) \times 10$	m3	1.3
型枠	$(0.10 + 0.33) \times 10$	m2	4.3
基礎碎石 RC-40 t=200	0.75×10	m2	7.5
伸縮目地 エラストイト t=10mm	$0.55 \times 0.33 - 1/2 \times 0.45 \times 0.23 =$ ※本工事においては、延長10m未満のため設置しない	m2	0.13

小口止工			
			10箇所当り
名 称	計 算 式	単位	数 量
コンクリート 18-8-40BB	$1/2 \times (1.19 + 1.42) \times 0.51 = 0.67$		
	$1/2 \times (1.42 + 2.04) \times 3.59 = 6.21$		
	計 6.88		
	$6.88 \times 0.50 \times 10 = 34.40$	m3	34.4
型 枠	$1/2 \times (1.19 + 1.42) \times 0.51 = 0.67$		
	$1/2 \times (1.42 + 2.04) \times 3.59 = 6.21$		
	計 6.88		
	$6.88 \times 1 \times 10 = 68.80$		
	$4.58 \times 0.50 \times 10 = 22.90$		
	計 91.70	m2	91.7
残存型枠	$6.88 \times 1 \times 10 = 68.80$		
	計 68.80	m2	68.8
基礎碎石 RC-40 t=200	$2.14 \times 0.50 \times 10 = 10.70$	m2	10.7
補強筋 D13	$(0.86 + 0.90 + 0.95 + 0.99 + 1.03 +$		
	$1.08 + 1.12) \times 10 = 69.30$		
	kg/m		
	$69.30 \times 0.995 = 68.95$	kg	69.0
削孔 φ16	$0.15 \times 7 \times 10 = 10.50$	m	10.5
ケミカルアンカー Rタイプ	$7 \times 10 = 70$	本	70

モルタル充填工			
1式当り			
名 称	計 算 式	単位	数 量
モルタル 1:3BB	設計図より $0.016 \times 4.040 \times 0.50 = 0.03$	m3	0.03
型枠	$4.040 \times 0.50 = 2.02$	m2	2.0

数量集計表

排水構造物工

[illegible]

位置および延長(箇所)調書

PU2-B300-H300

NO	開始	～	終了	左右	延長(箇所)	備考
1	0 + 1.7	～	0 + 11.3	右	12.0	
計					12.0	

NO	開始	～	終了	左右	延長(箇所)	備考
計						

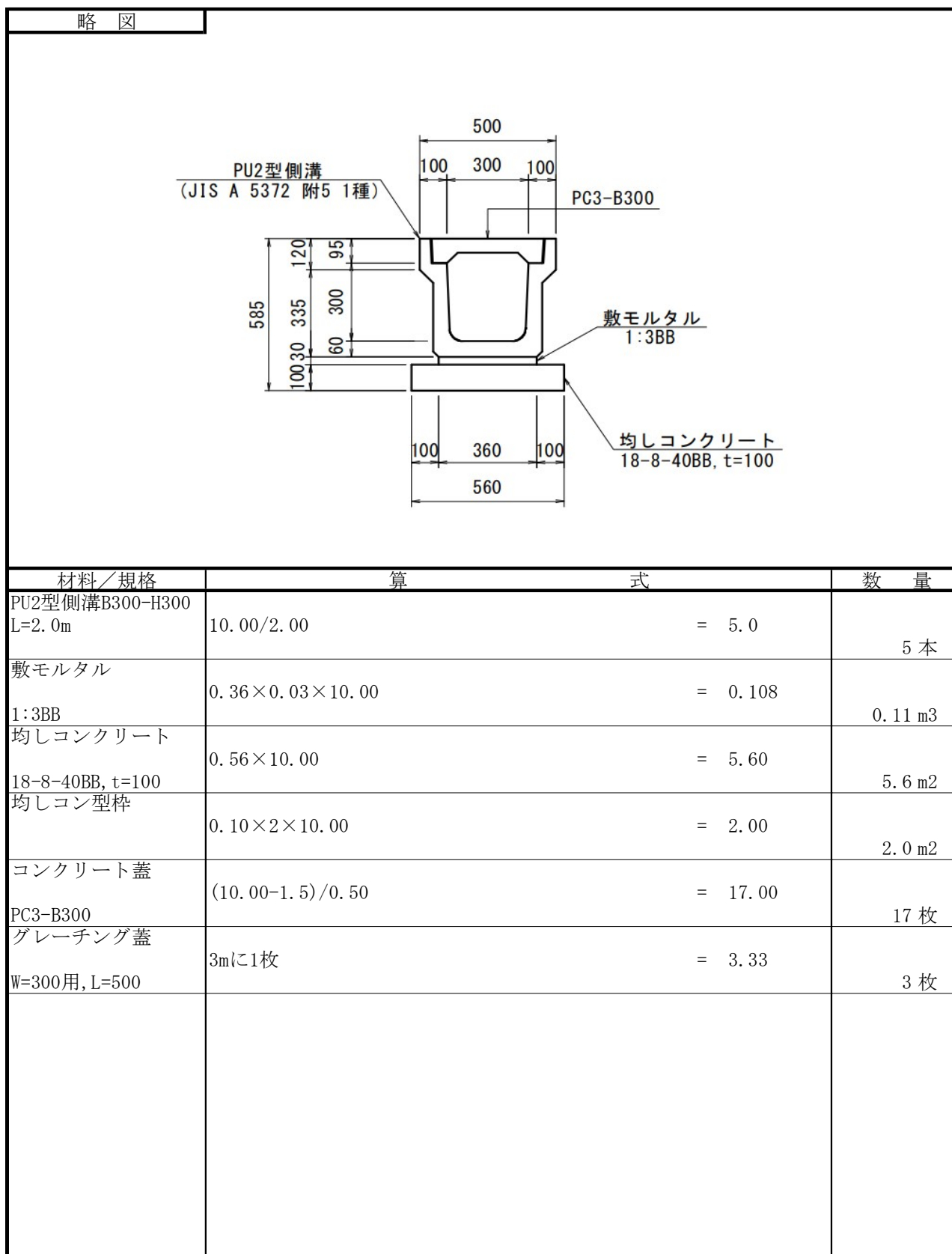
NO	開始	～	終了	左右	延長(箇所)	備考
計						

NO	開始	～	終了	左右	延長(箇所)	備考
計						

單位數量計算書

細別：PU2型側溝
規格：B300-H300

10m当り



5. 鋪 装 工

数量集計表

舗装工

種 別	細 別	規 格	単位	数 量	摘 要
車道舗装			式	1	
W<1.4で計上	表層	再生密粒度アスコン (13F) t=5cm	m2	13	
	上層路盤	粒度調整碎石 (M-30) t=10cm	m2	14	
	下層路盤	再生クラッシャーラン (RC-40) t=15cm	m2	16	
	凍上抑制層	再生クラッシャーラン (RC-40) t=11cm	m2	16	
路肩舗装			式	1	
W<1.4	表層	再生密粒度アスコン (13F) t=5cm	m2	9	
	路盤	再生クラッシャーラン (RC-30) t=10cm	m2	8	
歩道舗装			式	1	
W<1.4で計上	表層	細粒度アスコン (13) t=3cm	m2	21	
	路盤	再生クラッシャーラン (RC-30) t=10cm	m2	21	
	凍上抑制層	再生クラッシャーラン (RC-40) t=15cm	m2	21	
	張りコンクリート工	18-8-25BB, t=200	式	1	A=1.2m2

舗 装 工						1式当り	
名 称	計 算 式				単位	数 量	
車道舗装							
W<1.4で計上							
表層							
再生密粒度アスコン (13F) t=5cm	面積計算書より	A	=	13.1	m2	13	
上層路盤							
粒度調整碎石 (M-30) t=10cm	表層より	A	=	13.1	m2	14	
端部加算	0.1 × 12.74		=	1.3			
		計		14.4			
下層路盤							
再生クラッシャーラン (RC-40) t=15cm	表層より	A	=	13.1	m2	16	
端部加算	0.2 × 12.74		=	2.5			
		計		15.6			
凍上抑制層							
再生クラッシャーラン (RC-40) t=11cm	下層路盤より	A	=	15.6	m2	16	
路肩舗装							
W<1.4							
再生密粒度アスコン (13F) t=5cm	0.75 × 12.00		=	9.0	m2	9	
路盤							
再生クラッシャーラン (RC-30) t=10cm	表層より	A	=	9.0	m2	8	
端部控除	-0.1 × 12.74		=	-1.3			
		計		7.7			
歩道舗装							
W<1.4で計上							
表層							
細粒度アスコン (13) t=3cm	面積計算書より	A	=	20.8	m2	21	
路盤							
再生クラッシャーラン (RC-30) t=10cm	表層より	A	=	20.8	m2	21	
凍上抑制層							
再生クラッシャーラン (RC-40) t=15cm	表層より	A	=	20.8	m2	21	
張り コンクリート工							
18-8-25BB, t=200		N	=	1.0	式	1	
	舗装展開図より	A	=	1.2	m2	1.2	

面積計算書

車道舗装						歩道舗装					
測点	距離	幅	平均幅	面積	摘要	測点	距離	幅	平均幅	面積	摘要
	(m)	(m)	(m)	(m2)			(m)	(m)	(m)	(m2)	
No 0						No 0					
+ 0.35						+ 1.08		$1/2 \times 1.67 \times 0.88 =$		0.7	
No 0	1.24	4.88	3.89	4.8		No 0	0.51	0.00	1.00	0.5	
+ 1.59		2.90				+ 1.59		1.99			
No 0	1.16		2.36	2.7		No 0	1.16		2.38	2.8	
+ 2.75		1.81				+ 2.75		2.77			
No 0	1.16		1.44	1.7		No 0	1.16		2.91	3.4	
+ 3.91		1.07				+ 3.91		3.05			
No 0	1.17		0.83	1.0		No 0	1.17		3.04	3.6	
+ 5.08		0.58				+ 5.08		3.02			
No 0	1.16		0.44	0.5		No 0	1.16		2.89	3.4	
+ 6.24		0.29				+ 6.24		2.76			
No 0	0.96		0.25	0.2		No 0	0.96		2.58	2.5	
+ 7.20		0.20				+ 7.20		2.39			
No 0	2.30		0.20	0.5		No 0	1.70		1.97	3.3	
+ 9.50		0.20				+ 8.90		1.54			
No 0	0.00		0.35	0.0		No 0	0.72		0.77	0.6	
+ 9.50		0.50				+ 9.62		0.00			
No 0	1.79		0.50	0.9							
+ 11.29		0.50									
計	10.94			13.1		計	8.54			20.8	

6. 区画線工

数量集計表

区画線工

[illegible]

区画線設置				
				1式当り
名 称	計	算	式	単位 数 量
外側線 白実線 W=15cm 加熱ペイント式	延長調書より		L = 11.1	m 11
外側線 白破線 W=15cm 加熱ペイント式	延長調書より		L = 3.0	m 3
横断歩道 白実線 W=45cm 熔融式	延長調書より		L = 27.0	m 27
停止線 白実線 W=45cm 熔融式	延長調書より		L = 2.7	m 3

位置および延長(箇所)調書

外側線 白実線 W=15cm 加熱ペイント式

NO	開始	～	終了	左右	延長(箇所)	備考
1	0 - 0.3	～	0 + 2.8	右	5.6	
2	0 + 5.8	～	0 + 11.3	右	5.5	
計					11.1	

外側線 白破線 W=15cm 加熱ペイント式

NO	開始	～	終了	左右	延長(箇所)	備考
1	0 - 0.3	～	0 + 0.4	右	3.0	
計					3.0	

横断歩道 白実線 W=45cm 溶融式

NO	開始	～	終了	左右	延長(箇所)	備考
1	0 + 2.8	～	+ 5.8	右	27.0	3.0*8+1.4+1.6
計					27.0	

停止線 白実線 W=45cm 溶融式

NO	開始	～	終了	左右	延長(箇所)	備考
1	0 + 8.0			右	2.7	
計					2.7	

位置および延長(箇所)調書

区画線消去 W=15cm換算

NO	開始	～	終了	左右	延長(箇所)	備考
1	0 付近			右	2.0	外側線
2	0 + 3.2	～	0 + 11.3	右	8.1	外側線
3	0 + 3.2			右	9.3	停止線 3.1×3
4	0 + 7.4			右	11.6	止まれ
計					31.0	
NO	開始	～	終了	左右	延長(箇所)	備考
計						
NO	開始	～	終了	左右	延長(箇所)	備考
計						
NO	開始	～	終了	左右	延長(箇所)	備考
計						

7. 付属施設工

数量集計表

付属施設工

種 別	細 別	規 格	単位	数 量	摘 要
路側防護柵工			式	1	
	ガードパイプ	Gp-Bp-2E タークブラウン	m	5	
	ガードパイプ	Gp-Cp-2E タークブラウン	m	3	
	転落防止柵	P-3W タークブラウン	m	11	
標識設置工			式	1	
	注意喚起標識	左折後横断歩道あり	基	1	
	指示標識	横断歩道	基	2	
標識撤去工					
	規制標識	一時停止	基	1	
	照明式規制標識	最高速度	基	1	
標識移設工					
	警戒標識	矢印	基	2	
	規制標識	駐停車禁止 駐車禁止	基	2	
	防護柵端部処理		式	1	

路側防護柵工				
				1式当り
名 称	計	算	式	単位 数 量
ガードパイプ Gp-Bp-2E タークブラウン	延長調書より	L	= 4.7	m 5
ガードパイプ Gp-Cp-2E タークブラウン	延長調書より	L	= 3.2	m 3
転落防止柵 P-3W タークブラウン	延長調書より	L	= 11.0	m 11

位置および延長(箇所)調書

Gp-Bp-2E ダークブランク

NO	開始	～	終了	左右	延長(箇所)	備考
1	0	～	0 + 2.6	右	4.7	
計					4.7	

Gp-Cp-2E ダークブランク

NO	開始	～	終了	左右	延長(箇所)	備考
1	0 + 5.9	～	0 + 9.0	右	3.2	
計					3.2	

転落防止柵 P-3W ダークブランク

NO	開始	～	終了	左右	延長(箇所)	備考
1	0 + 2.0	～	0 + 10.5	右	11.0	
計					11.0	

NO	開始	～	終了	左右	延長(箇所)	備考
計						

標識設置工				
				1式当り
名 称	計	算	式	単位 数 量
注意喚起標識 左折後横断歩道あり	延長調書より	N	= 1.0	基 1
指示標識 横断歩道	延長調書より	N	= 2.0	基 2

位置および延長(箇所)調書

注意喚起標識「左折後横断歩道あり」

NO	開始	～	終了	左右	延長(箇所)	備考
1	0 - 3.4付近			左	1.0	
計					1.0	

指示標識(横断歩道)

NO	開始	～	終了	左右	延長(箇所)	備考
1	0 - 1.3付近			左	1.0	
2	0 + 9.0付近			右	1.0	
計					2.0	

NO	開始	～	終了	左右	延長(箇所)	備考
計						

NO	開始	～	終了	左右	延長(箇所)	備考
計						

標識撤去工					1式当り	
名 称	計	算	式	単位	数	量
規制標識 一時停止	延長調書より	N	=	1.0	基	1
照明式規制標識 最高速度	延長調書より	N	=	1.0	基	1

位置および延長(箇所)調書

規制標識（一時停止）

NO	開始	～	終了	左右	延長(箇所)	備考
1	0 + 1.2			右	1.0	電柱添架
計					1.0	

照明式規制標識（最高速度）

NO	開始	～	終了	左右	延長(箇所)	備考
1	0 + 1.2			右	1.0	電柱添架
計					1.0	

NO	開始	～	終了	左右	延長(箇所)	備考
計						

NO	開始	～	終了	左右	延長(箇所)	備考
計						

標識移設工					1式当り	
名 称	計	算	式	単位	数	量
警戒標識 矢印	延長調書より	N	=	2.0	基	2
規制標識 駐停車禁止 駐車禁止	延長調書より	N	=	2.0	基	2
防護柵端部処理		N	=	1.0	式	1

位置および延長(箇所)調書

警戒標識(矢印)

NO	開始	～	終了	左右	延長(箇所)	備考
1	0 + 1.0			右	2.0	矢印
計					2.0	

規制標識(駐停車禁止、駐車禁止)

NO	開始	～	終了	左右	延長(箇所)	備考
1	0 + 1.2			右	1.0	電柱添架
2	0 + 1.2			右	1.0	電柱添架
計					2.0	

NO	開始	～	終了	左右	延長(箇所)	備考
計						

NO	開始	～	終了	左右	延長(箇所)	備考
計						

単位数量計算書

細 別：注意喚起標識
規 格：左折後横断歩道あり

1基当り

略 図		
材料／規格	算 式	数 量
注意喚起看板 H1000×W300	N = 1	1 枚
支柱 φ 60.5、L=2.0m	N = 1	1 本
取付金具 φ 60.5	N = 5	5 本

8. 構造物撤去工

数量集計表

構造物撤去工

種 別	細 別	規 格	単位	数 量	摘 要
構造物取壊し工			式	1	
	コンクリート構造物 取壊し	無筋	m3	5	
	練石積(1)取壊し	控え350	m2	8	
	練石積(2)取壊し	控え350	m2	7	
	舗装版切断	t=3cm	m	2	
	舗装版切断	t=5cm	m	18	
	舗装版破砕	t=3cm	m2	8	
	舗装版破砕	t=5cm	m2	9	
運搬処理工			式	1	
	コンクリート殻運搬	無筋	m3	10	
	アスファルト殻運搬		m3	1	
	コンクリート殻処分	無筋	m3	10	24.19t
	アスファルト殻処分		m3	1	1.61t
構造物撤去工			式	1	
	ガードレール撤 去	Gr-B-2E	m	9	
	ガードレール撤 去	Gr-Bp-2B	m	7	

数量集計表

構造物撤去工

[illegible]

構造物取壊し工			
			1式当り
名 称	計 算 式	単位	数 量
コンクリート構造物 取壊し 無筋	花壇取壊し $(1/2 \times (0.98 + 1.05) \times 0.47 + 0.12 \times 0.18 - 0.77 \times 0.15) \times 7.80 = 2.989$ 練石積(1)取壊し $0.36 \times 1.30 \times 5.80 \times 1/3 = 0.905$ 練石積(2)取壊し $0.36 \times 0.83 \times 7.80 \times 1/3 = 0.777$ ガードレール基礎取壊し $0.50 \times 0.50 \times 0.70 \times 3 = 0.525$ $\Sigma = 5.196$	m3	5.2
練石積(1)取壊し 控え350	$1.34 \times 5.80 = 7.772$	m2	7.8
練石積(2)取壊し 控え350	$0.87 \times 7.80 = 6.786$	m2	6.8
舗装版切断 t=3cm	延長調書より $L = 1.7$	m	2
舗装版切断 t=5cm	延長調書より $L = 18.3$	m	18
舗装版破碎 t=3cm	延長調書より $A = 8.1$	m2	8
舗装版破碎 t=5cm	延長調書より $A = 8.8$	m2	9

位置および延長(箇所)調書

花壇取壊し

N0	開始	～	終了	左右	延長(箇所)	備考
1	0 + 2.9	～	0 + 10.7	右	7.8	
計					7.8	

練石積(1)取壊し

N0	開始	～	終了	左右	延長(箇所)	備考
1	0 + 2.2		付近	右	5.8	
計					5.8	

練石積(2)取壊し

N0	開始	～	終了	左右	延長(箇所)	備考
1	0 + 2.9	～	0 + 10.7	右	7.8	
計					7.8	

ガードレール基礎取壊し

N0	開始	～	終了	左右	延長(箇所)	備考
1	0	～	0 1.2	右	3.0	
計					3.0	

位置および延長(箇所)調書

舗装版切断 (t=3cm)

N0	開始	～	終了	左右	延長(箇所)	備考
1	0 + 1.0		付近	右	1.7	
計					1.7	

舗装版切断 (t=5cm)

N0	開始	～	終了	左右	延長(箇所)	備考
1	0			右	6.5	
2	0		0 + 11.3	右	11.8	
計					18.3	

舗装版破碎 (t=3cm)

N0	開始	～	終了	左右	延長(箇所)	備考
1	0 + 1.0			右	8.1	
計					8.1	

舗装版破碎 (t=5cm)

N0	開始	～	終了	左右	延長(箇所)	備考
1	0	～	0 + 11.3	右	8.8	
計					8.8	

運搬処理工			
			1式当り
名 称	計 算 式	単位	数 量
コンクリート殻運搬 無筋	構造物取壊し工より		
	$V = 5.196$		
	練石積(1)取壊しより		
	7.772×0.35		
	$V = 2.720$		
	練石積(2)取壊しより		
	6.786×0.35		
	$V = 2.375$		
	$\Sigma = 10.291$	m3	10
アスファルト殻運搬	構造物取壊し工より		
	8.1×0.03		
	$= 0.243$		
	8.8×0.05		
	$= 0.440$		
	計 0.683	m3	1
コンクリート殻処分 無筋	コンクリート殻運搬より		
	$V = 10.291$	m3	10
	$t/m3$		
	10.291×2.35	t	24.19
アスファルト殻処分	アスファルト殻運搬より		
	$V = 0.68$	m3	1
	$t/m3$		
	0.683×2.35	t	1.61

構造物撤去工					
				1式当り	
名 称	計	算	式	単位	数 量
ガードレール撤去 Gr-B-2E	延長調書より		L = 9.0	m	9
ガードレール撤去 Gr-Bp-2B	延長調書より		L = 7.0	m	7
一体型ガードレール撤去	延長調書より		L = 9.0	m	9
鋼製側溝撤去 B150-H150	延長調書より		L = 8.5	m	9

位置および延長(箇所)調書

ガードレール撤去 Gr-B-2E

NO	開始	～	終了	左右	延長(箇所)	備考
1	0 + 2.0			右	9.0	
計					9.0	

ガードレール撤去 Gr-Bp-2B

NO	開始	～	終了	左右	延長(箇所)	備考
1	0	～	0 1.2	右	7.0	
計					7.0	

一体型ガードレール撤去

NO	開始	～	終了	左右	延長(箇所)	備考
1	0 + 2.2	～	0 + 10.7	右	9.0	
計					9.0	

鋼製側溝撤去

NO	開始	～	終了	左右	延長(箇所)	備考
1	0 + 2.8	～	0 + 11.3	右	8.5	
計					8.5	

位置および延長(箇所)調書

電柱移設

NO	開始	～	終了	左右	延長(箇所)	備考
1	0 + 1.2			右	1.0	
計					1.0	
NO	開始	～	終了	左右	延長(箇所)	備考
NO	開始	～	終了	左右	延長(箇所)	備考
計						
NO	開始	～	終了	左右	延長(箇所)	備考
計						
NO	開始	～	終了	左右	延長(箇所)	備考
計						