

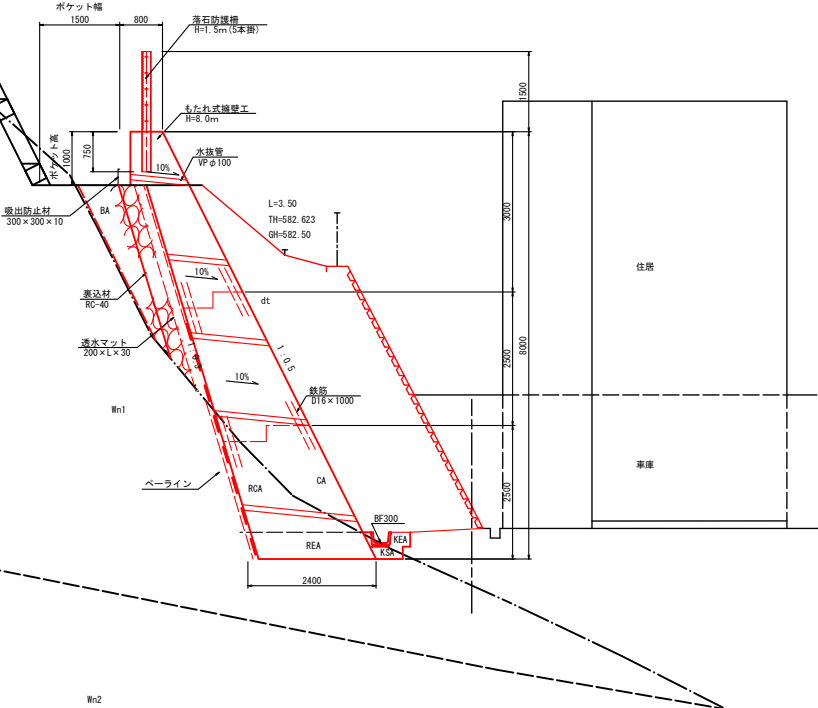
標準断面図(1)

S=1/50

地質時代	地層名	符号	地層名	記事	N値
新第三紀 更新世	扇状地層	d1	粘土質砂層	黄土、扇状地層堆積物	2~5前後
	扇状地層	Mb	粘土質砂層	-	15前後
	扇状地層	Wc1	粘土質砂層	扇状地層堆積物	100前後
第四紀	白亜紀	Wc2	扇状地層	扇状地層堆積物	-

凡例

切土工	CA	人力併用機械掘削
	KGA	機械掘削
	RCA	岩片切掘削(軟岩)
	ORCA	岩オープン掘削(軟岩)
作業土工	KEA	機械掘削(土砂)
	REA	岩掘削
	KSA	機械掘削
盛土工	BA	盛土
法面整形	CL	人力併用機械法面整形
	RGL	人力併用岩法面整形

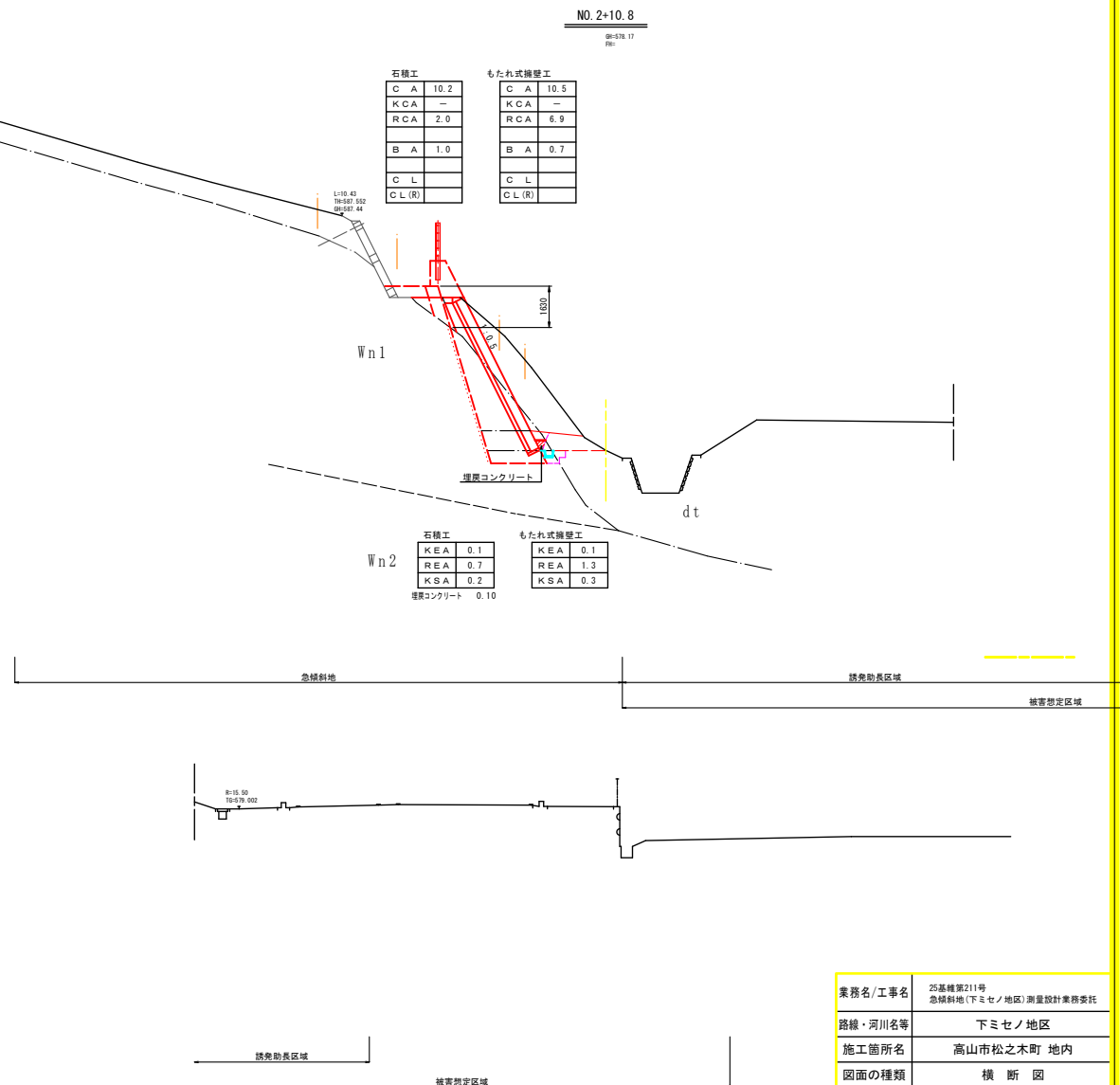


DL=570.00

業務名/工事名	7建設費 急傾斜地(下ミセノ地区)崩壊対策工事
路線・河川名等	下ミセノ地区
施工箇所名	高山市松之木町 地内
図面の種類	標準断面図(1)
縮尺	1:50 図面番号 19葉之内 2
会社名	大同コンサルタンツ株式会社
事務所名	高山市役所

BL=570.00

地質時代		地層名	符号	地質名	記事	N 値
新生代	第四紀 完新世	崖錐堆積層	d t	粘性土 粘土質砂礫	表土、農耕土 崖錐堆積物	2～5程度
	第三紀 鮮新世	松原礫層	M b	粘土混り砂礫	—	15前後
中生代	白亜紀	錦山熔結凝灰岩層	W n1	熔結凝灰岩 (濃飛流紋岩)	風化岩盤	100前後
			W n2		新鮮で堅固 C H 級岩盤	—



業務名/工事名	25基礎第211号 急傾斜地(下ミセノ地区)測量設計業務委託		
路線・河川名等	下ミセノ地区		
施工箇所名	高山市松之木町 地内		
図面の種類	横 断 図		
縮 尺	1:100	図面番号	19 葉之内 3
会 社 名	大同コンサルタンツ株式会社		
事務所名	高 山 市 役 所		

DL=570.00

地質時代		地層名	符号	地質名	記事	N 値
新生代	第四紀 完新世	崖錐堆積層	d t	粘性土 粘土質砂礫	表土、農耕土 崖錐堆積物	2～5程度
	第三紀 鮮新世	松原礫層	M b	粘土混り砂礫	—	15前後
中生代	白亜紀	錦山熔結凝灰岩層	W n 1	熔結凝灰岩 (濃飛流紋岩)	風化岩盤	100前後
			W n 2		新鮮で堅固 C H 級岩盤	—

L:29.00
TH:596.716
OP:596.01

NO. 3
SH:579.00
PB:

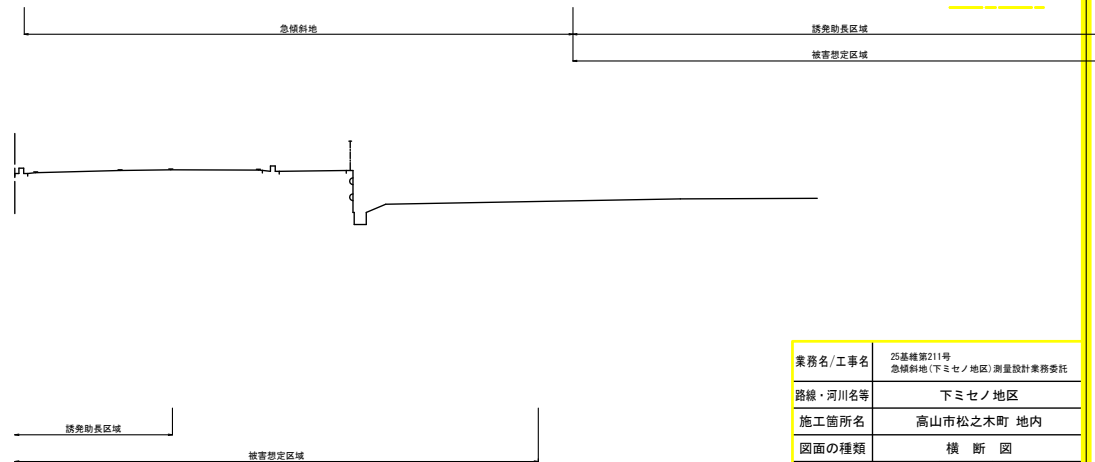
C A	9.2
K C A	8.3
R C A	7.5
B A	0.1
C L	
C L (R)	

W n 1

W n 2

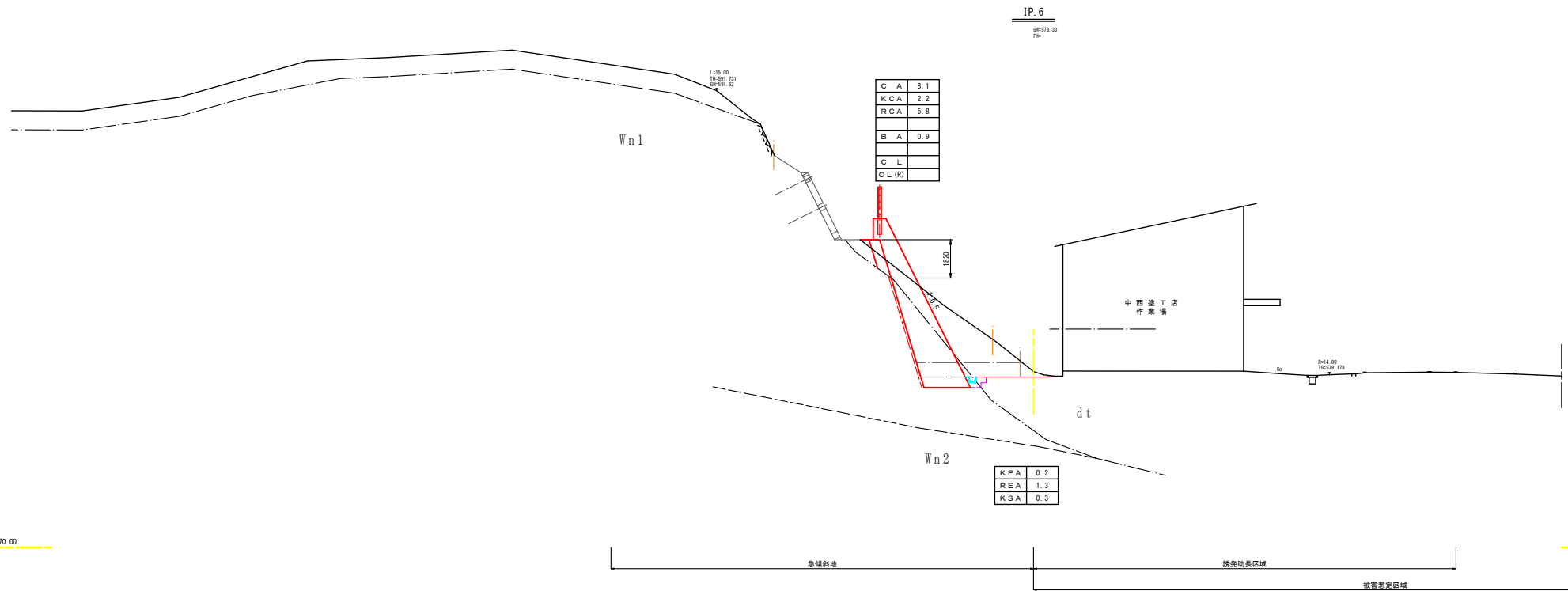
K E A	0.2
R E A	1.3
K S A	0.3

B:13.50
TS:576.744

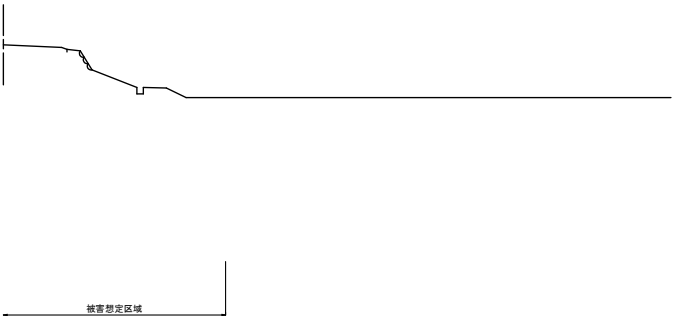


業務名/工事名	25基礎第211号 急傾斜地(下ミセノ地区)測量設計業務委託		
路線・河川名等	下ミセノ地区		
施工箇所名	高山市松之木町 地内		
図面の種類	横 断 図		
縮 尺	1:100	図面番号	19 葉之内 4
会 社 名	大同コンサルタント株式会社		
事 務 所 名	高 山 市 役 所		

DL=570.00



地質時代		地層名	符号	地質名	記事	N 値
新生代	第四紀 完新世	崖錐堆積層	dt	粘性土 粘土質砂礫	表土、農耕土 崖錐堆積物	2～5程度
	第三紀 鮮新世	松原礫層	Mb	粘土混り砂礫	—	15前後
中生代	白亜紀	錦山熔結凝灰岩層	Wn1	熔結凝灰岩 (濃飛流紋岩)	風化岩盤	100前後
			Wn2		新鮮で堅固 CH級岩盤	—



業務名/工事名	25基礎第211号 急傾斜地(下ミセノ地区)測量設計業務委託		
路線・河川名等	下ミセノ地区		
施工箇所名	高山市松之木町 地内		
図面の種類	横 断 図		
縮 尺	1:100	図面番号	19 葉之内 5
会 社 名	大同コンサルタンツ株式会社		
事務所名	高 山 市 役 所		

DL=570.00

C A	9.9
K C A	10.4
R C A	5.9
B A	0.1
C L	
C L (R)	

NO. 4

BR=578.34
FR=

L=25.31
TR=596.529
BR=596.41

S=1
5.00.01m

8.0

80.0

dt

No.1

579.18m
Dep. 1.00m

R=19.00
R=57.281

W n 2	KEA 0.2
	REA 1.3
	KSA 0.3

急傾斜地

誘発助長区域

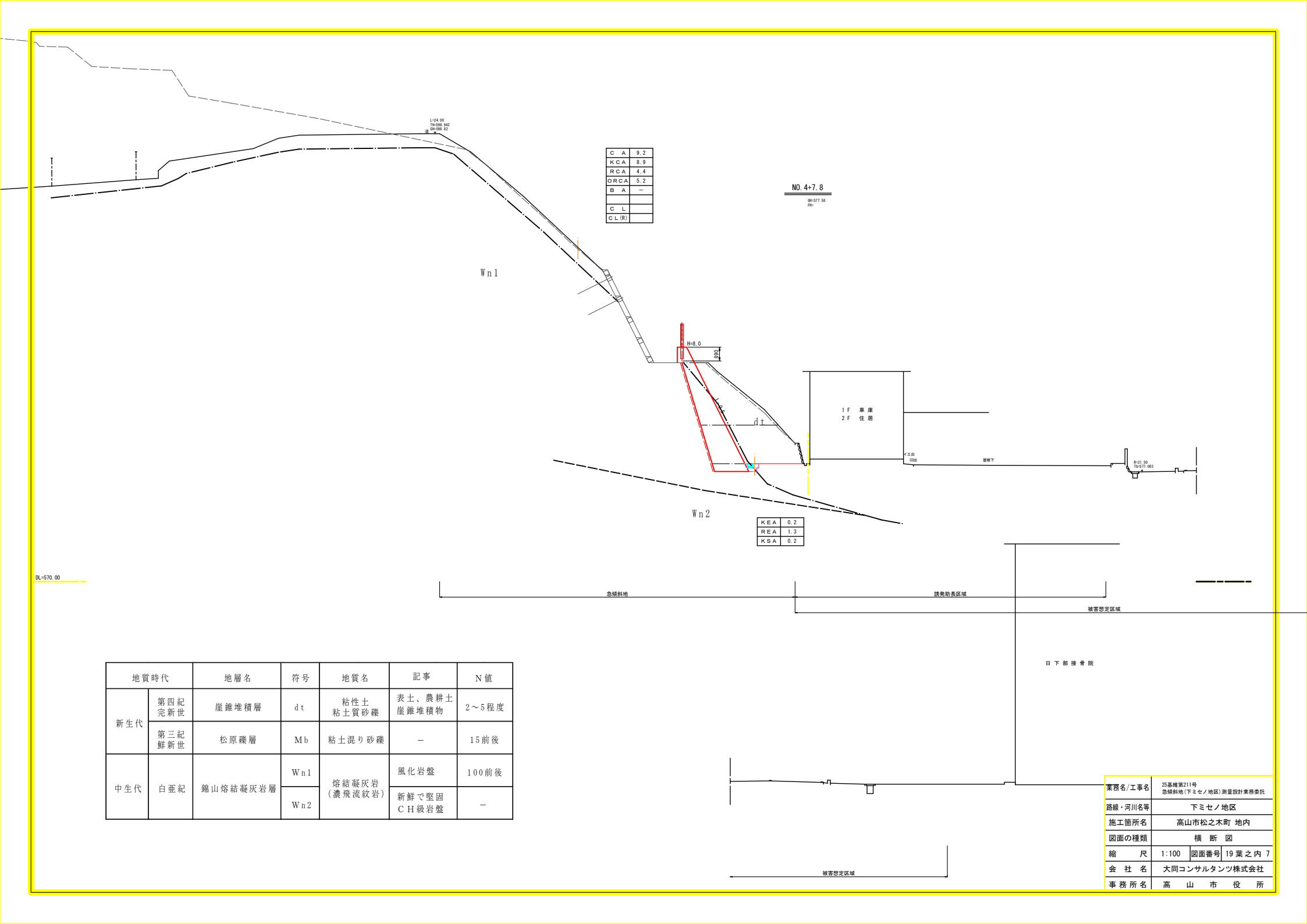
被害想定区域

日下部 接骨院

被害想定区域

地質時代		地層名	符号	地質名	記事	N 値
新生代	第四紀 完新世	崖錐堆積層	dt	粘性土 粘土質砂礫	表土、農耕土 崖錐堆積物	2～5程度
	第三紀 鮮新世	松原礫層	Mb	粘土混り砂礫	—	15前後
中生代	白亜紀	錦山熔結凝灰岩層	W n 1	熔結凝灰岩 (濃飛流紋岩)	風化岩盤	100前後
			W n 2		新鮮で堅固 C H 級岩盤	—

業務名/工事名	25基礎第211号 急傾斜地(下ミセノ地区)測量設計業務委託		
路線・河川名等	下ミセノ地区		
施工箇所名	高山市松之木町 地内		
図面の種類	横 断 図		
縮 尺	1:100	図面番号	19 葉之内 6
会 社 名	大同コンサルタンツ株式会社		
事務所名	高 山 市 役 所		



C A	9.2
K C A	8.9
R C A	4.4
O R C A	5.2
B A	—
C L	
C L (R)	

NO. 4+7.8

GR=577.58
PR=

W n 1

W n 2

K E A	0.2
R E A	1.3
K S A	0.2

1 F 車 庫
2 F 住 居

P=21.50
TG=577.963

BL=570.00

急傾斜地

誘導助長区域

被害想定区域

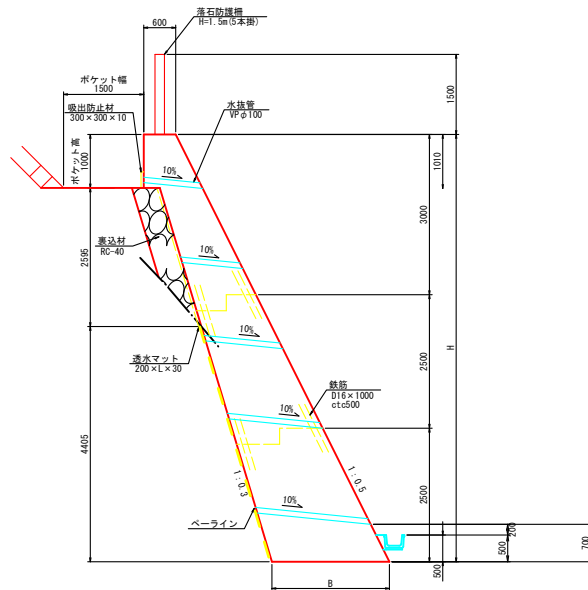
日 下 部 接 骨 院

地質時代		地層名	符号	地質名	記事	N 値
新生代	第四紀 完新世	崖錐堆積層	d t	粘性土 粘土質砂礫	表土、農耕土 崖錐堆積物	2～5程度
	第三紀 鮮新世	松原礫層	M b	粘土混り砂礫	—	15前後
中生代	白亜紀	錦山熔結凝灰岩層	W n 1	熔結凝灰岩 (濃飛流紋岩)	風化岩盤	100前後
			W n 2		新鮮で堅固 C H 級岩盤	—

業務名/工事名	25基礎第211号 急傾斜地(下ミセノ地区)測量設計業務委託		
路線・河川名等	下ミセノ地区		
施工箇所名	高山市松之木町 地内		
図面の種類	横 断 図		
縮 尺	1:100	図面番号	19 葉之内 7
会 社 名	大同コンサルタンツ株式会社		
事務所名	高 山 市 役 所		

(B区域)

断面図 S=1/50



H	B	天端幅
8000	2200	600

もたれ式擁壁工				1 式	
種 別	規 格	単 位	数 量	摘 要	
コンクリート	18-8-408B	m ³	1296		
型 枠		m ²	1153		
青 瓦 型 枠		m ²	196		
吸出防止材	300×300×10	m ²	5		
透水マット	W200 t=30mm	m	638		
水 抜 管	VPφ100	m	108		
鉄 筋	S0342 D18×1000	k g	2584		
目 地 材	杉 板 材 厚 t=18以上	m ²	153		
目 地 材	丸鋼 SR235 φ16	k g	362	L=1200	
目 地 材	丸鋼 SR235 φ25	k g	859	L=1200	
目 地 材	VPφ30×500	m	102		
足 場 工	キヤット フオーク	m	447		
ベラライン		m	590		
裏 込 材	RC-40	m ³	83		

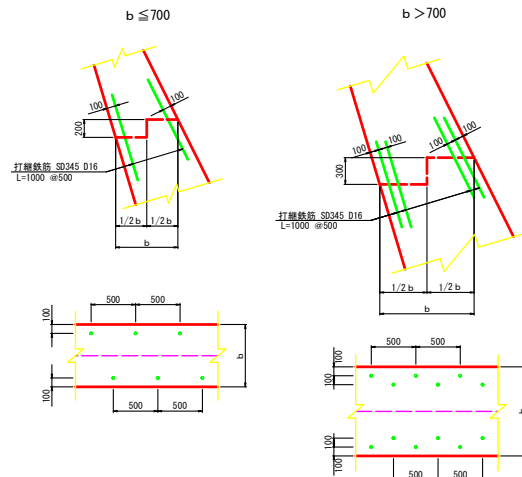
(B区域)

業務名/工事名	25番橋第211号 急傾斜地(下ミセノ地区)測量設計業務委託		
路線・河川名等	下ミセノ地区		
施工箇所名	高山市松之本町 区内		
図面の種類	擁壁工詳細図		
縮 尺	1:50	図面番号	19葉之内 8
会 社 名	大同コンサルタント株式会社		
事務所名	高山市役所		

擁壁工構造図

水平打継目詳細図

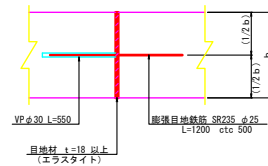
S=1 : 30



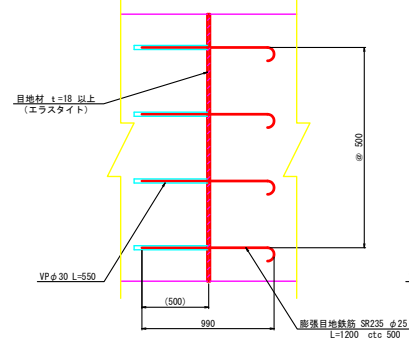
膨張目地詳細図

S=1 : 20

平面図



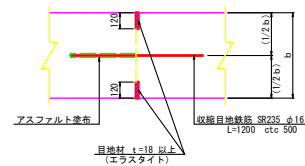
断面図



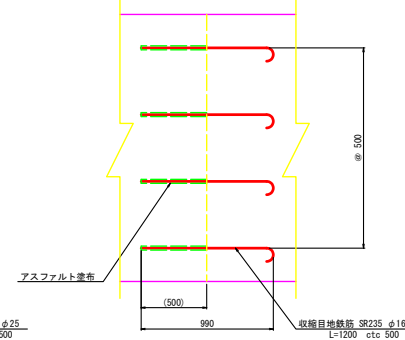
収縮目地詳細図

S=1 : 20

平面図

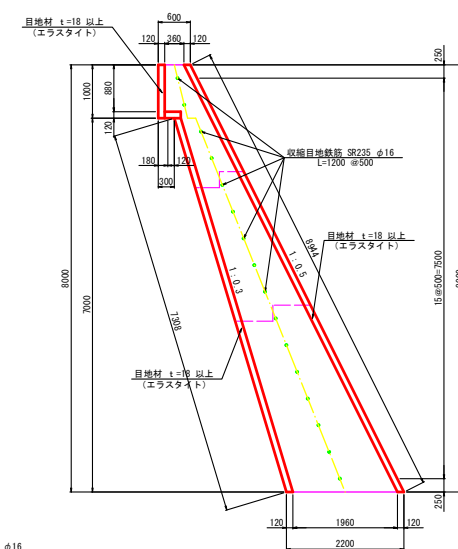


断面図



収縮目地配置図

S=1 : 50



収縮目地材数量 (一箇所当り)
前面 $8.00 \times 0.12 = 0.960 \text{ m}^2$
背面 $(8.00 + 0.30) \times 0.12 = 0.996 \text{ m}^2$
合計 1.956 m^2

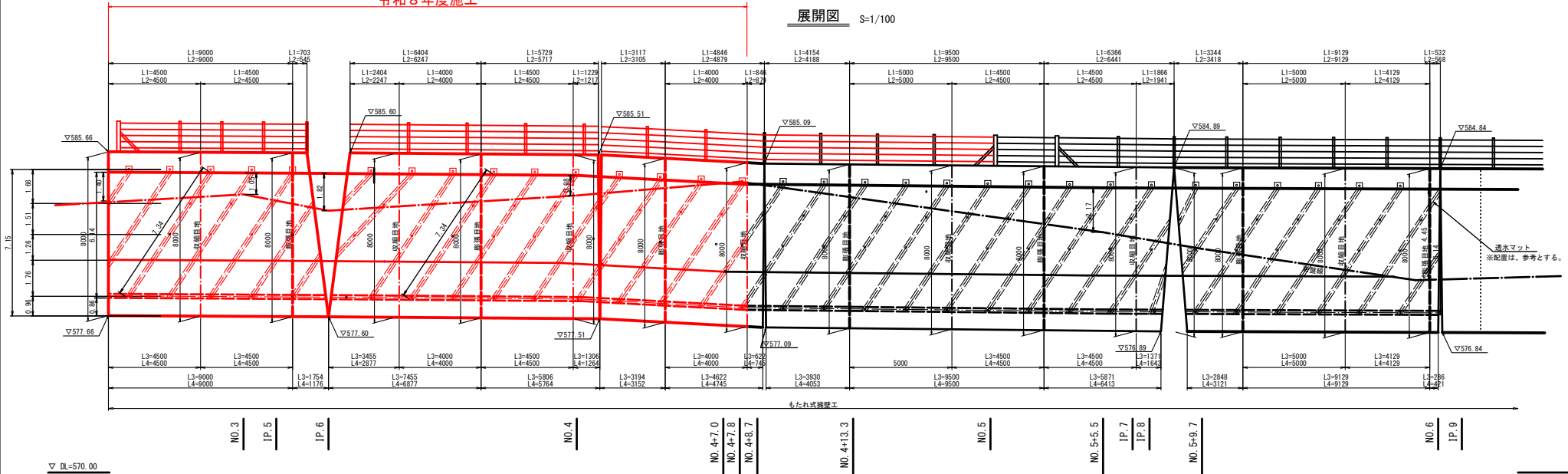
業務名/工事名	25基礎第211号 急傾斜地(下ミセノ地区)測量設計業務委託
路線・河川名等	下ミセノ地区
施工箇所名	高山市松之木町 地内
図面の種類	擁壁工構造図
縮尺	図示 図面番号 19 葉之内 9
会社名	大同コンサルタント株式会社
事務所名	高山市役所

もたれ式擁壁展開図

(B区域)

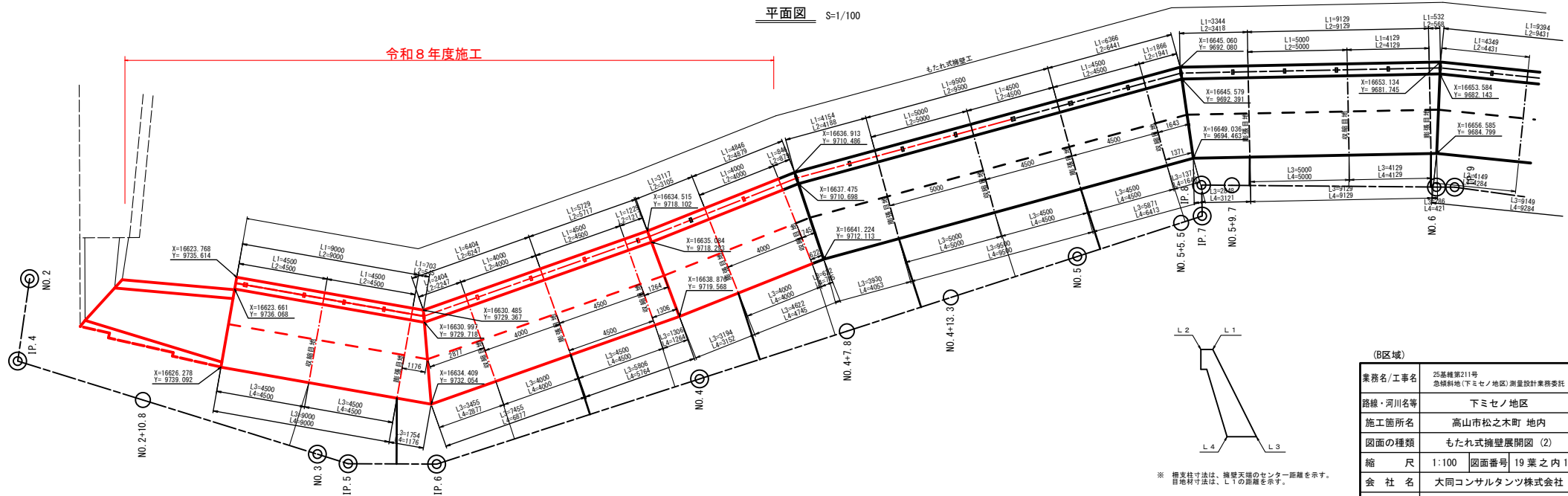
令和8年度施工

展開図 S=1/100



平面図 S=1/100

令和8年度施工



(B区域)

業務名/工事名	25基線第211号 急傾斜地(下ミセノ地区)測量設計業務委託
路線・河川名等	下ミセノ地区
施工箇所名	高山市松之本町 地内
図面の種類	もたれ式擁壁展開図 (2)
縮尺	1:100 図面番号 19 葉之内 10
会社名	大同コンサルタント株式会社
事務所名	高山市役所

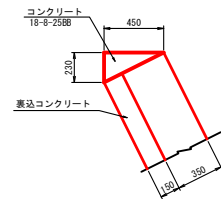
※ 標高寸法は、擁壁天端のセンター距離を示す。
目地寸法は、L1の距離を示す。

石積工（B）展開図

（A～B区域）

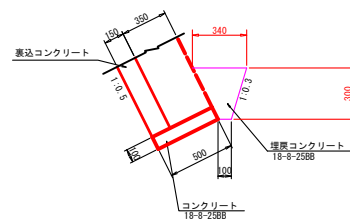
石 積 工（B）
S=1:20

天端工
S=1:20



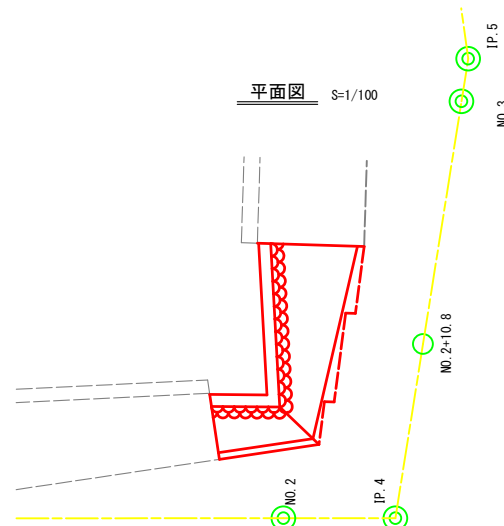
天端工 10m当り				
名 称	規 格	単 位	数 量	備 考
コンクリート	18-8-25BB	m ³	0.5	
型 枠		m ²	2.2	

基礎工（岩着）
S=1:20

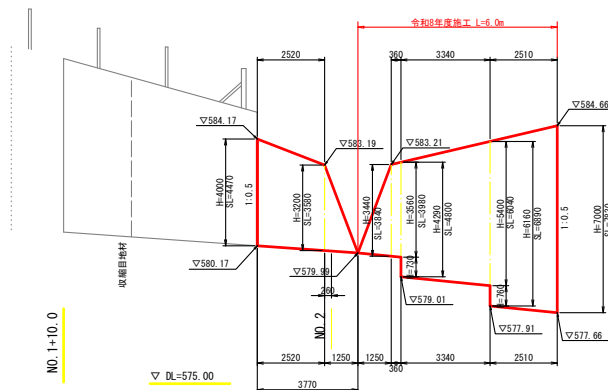


基礎工（岩着） 10m当り				
名 称	規 格	単 位	数 量	備 考
コンクリート	18-8-25BB	m ³	0.57	
型 枠		m ²	1.0	
目 地 材	遊歩道材、t=10	m ²	0.66	
埋戻コンクリート	18-8-25BB	m ³	0.66	

平面図 S=1/100



展開図 S=1/100

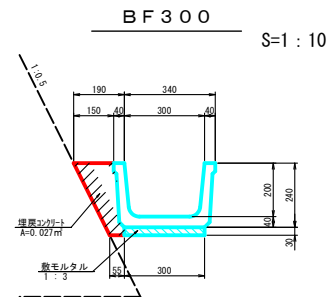


石積工（B） 1式				
名 称	規 格	単 位	数 量	備 考
積 石 積	控え350m	m ³	52.7	
網込コンクリート	18-8-25BB	m ³	3.8	
表 込 材	RC-40	m ²	7.9	
表 込 砂 石	RC-40	m ³	4.6	
天 端 工		m	8.7	
基 礎 工		m	11.2	

（B区域）

業務名/工事名	25基礎第211号 急傾斜地（下ミセノ地区）測量設計業務委託
路線・河川名等	下ミセノ地区
施工箇所名	高山市松之木町 地内
図面の種類	石積工（B）展開図
縮 尺	図示 図面番号 19 葉之内 11
会 社 名	大同コンサルタンツ株式会社
事務所名	高 山 市 役 所

小 構 造 物 詳 細 図



材 料 表

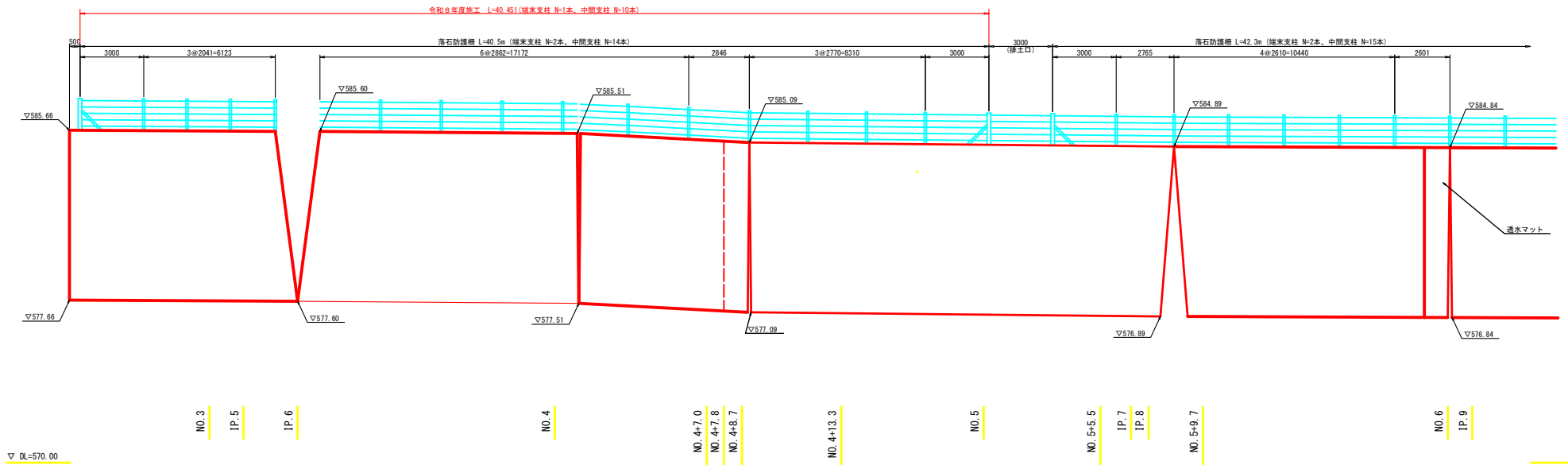
BF300				
名 称	規 格	単 位	数 量	1.0m当り
ベンチレータ	BF300	m	10.0	
数モルタル	1:3	m ³	0.09	
埋戻しコンクリート	18-8-40BB	m ³	0.27	

業務名/工事名	25基礎第211号 急傾斜地(下ミセノ地区)測量設計業務委託		
路線・河川名等	下ミセノ地区		
施工箇所名	高山市松之木町 地内		
図面の種類	小 構 造 物 工		
縮 尺	図示	図面番号	19 葉之内 12
会 社 名	大同コンサルタンツ株式会社		
事 務 所 名	高 山 市 役 所		

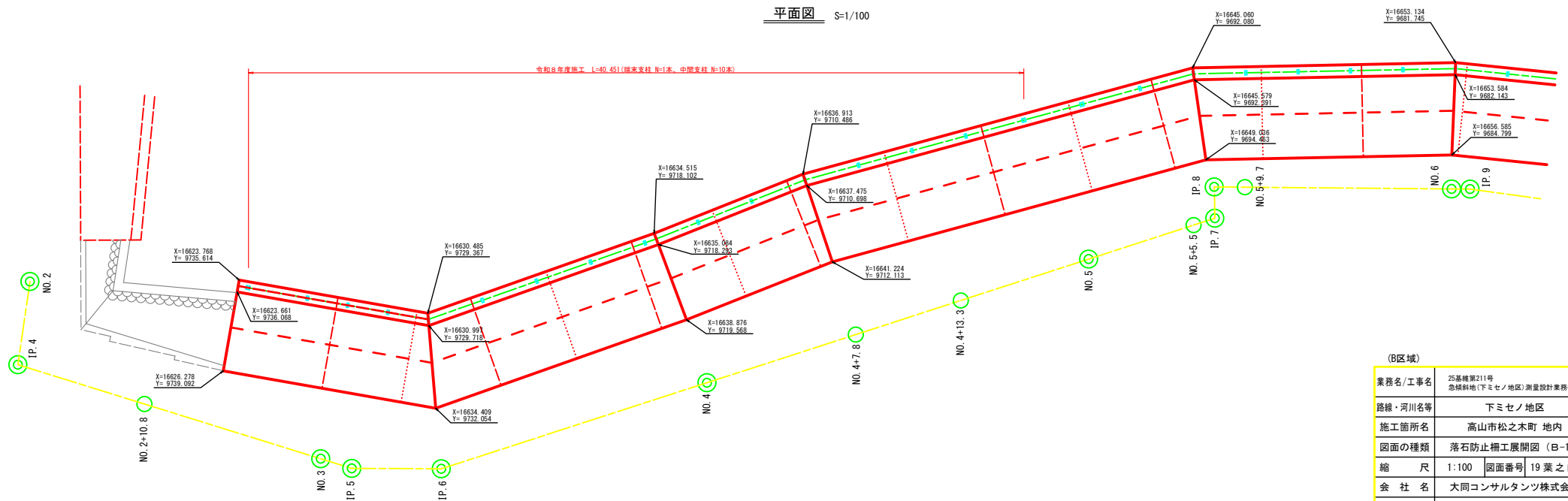
落石防止柵工展開図 (B-1)

(B区域)

展開図 S=1/100



平面図 S=1/100

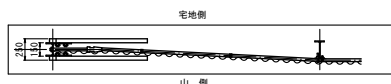


(B区域)

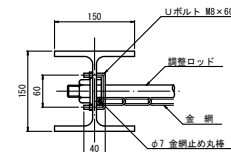
業務名/工事名	25基礎第211号 急傾斜地(下ミセノ地区)測量設計業務委託
路線・河川名等	下ミセノ地区
施工箇所名	高山市松之木町 地内
図面の種類	落石防止柵工展開図 (B-1)
縮 尺	1:100 図面番号 19 葉之内 13
会 社 名	大同コンサルタント株式会社
事務所名	高 山 市 役 所

落石防護柵一般図

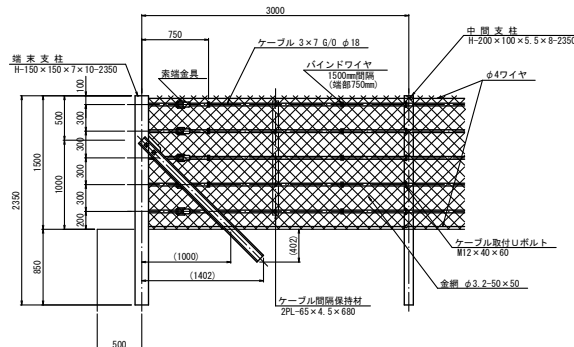
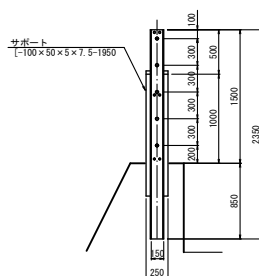
落石防護柵工 H=1.50m (C-5)
S=1 : 30



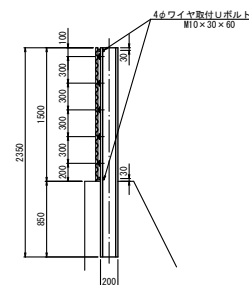
端末支柱金網取付部詳細図
S=1 : 5



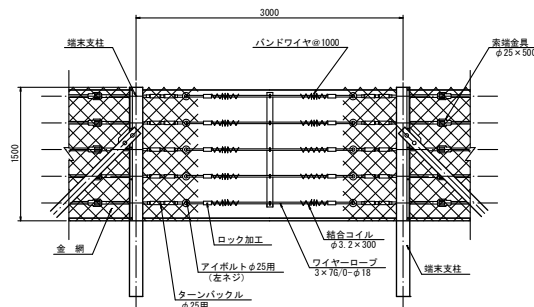
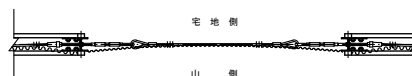
端末支柱断面図



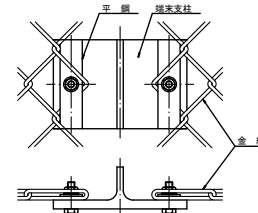
中間支柱断面図



端末排土口 (5本掛)
S=1 : 30



金網取付図
(端末支柱部)
S=1 : 3



落石防護柵工

1. ストングード材料
工事に使用するストングード材料は下記に示す規格のものとし、最低一区分は同一メーカー品とする。

名 称	材 質
端 末 支 柱	材質 JISG3101 (S400) 又は JISG3466 (ST400) に適合するもの。
サポート (大)	材質 JISG3101 (S400)
サポート (小)	材質 JISG3101 (S400)
索 網 金 具	25φ×500 ロット部、ソケット部の材質は JISG3101 (S400) 以上に適合するものとし、溶融亜鉛めっき 250g/m ² 以上とする。
その他の部品	SS400 相当品とする。
中 間 支 柱	材質 JISG3101 (S400) に適合するもの。
その他の部品	SS400 相当品とする。
ロ ー プ	3×76/0 18φ JISG35255 種の規格に準ずる。ただし亜鉛付着量は亜鉛で 350g/m ² 以上とする。
金 網	亜鉛付着量は JISG35255 とする。
上下のワイヤー	3.2φ×50 JISG35255 で JISG35255 の 1〜9 に適合しめつき 2-64 (4種亜鉛めっき) とする。
	4φ JISG35255 (SWN-55) に適合するもの。
	めっきは溶融亜鉛めっきとする。

2. ロープと金網の接合
ストングードの金網とロープの接合は、亜鉛めっき鉄線 (1.6φ) 又は亜鉛めっきより線 (2.3φ1×7) で1m間隔以下に緊結するものとする。
3. 端末支柱・中間支柱・間隔保持材のめっき
溶融亜鉛めっき JIS H 8 6 4 1 (2種HDZ55 : 付着量550g/m² 以上) とする。
4. 1スパンの最大延長は6.0mとする。
5. 箱後き施工は禁止する。
6. 下記メーカーと同等品以上とする。
東京製網 (株) ・トーフエンス (株) ・神鋼建材工業 (株)
7. 検査項目及び方法は次のとおり

形状寸法	品 質	数 量
端末支柱	使用メーカーの製品表を提出	工事完成時に出来形を計る
サポート	—	—
索網支柱	—	—
中間支柱	—	—
ロープ	—	—
金 網	—	—
上下ワイヤー	—	—
その他の部品	—	—

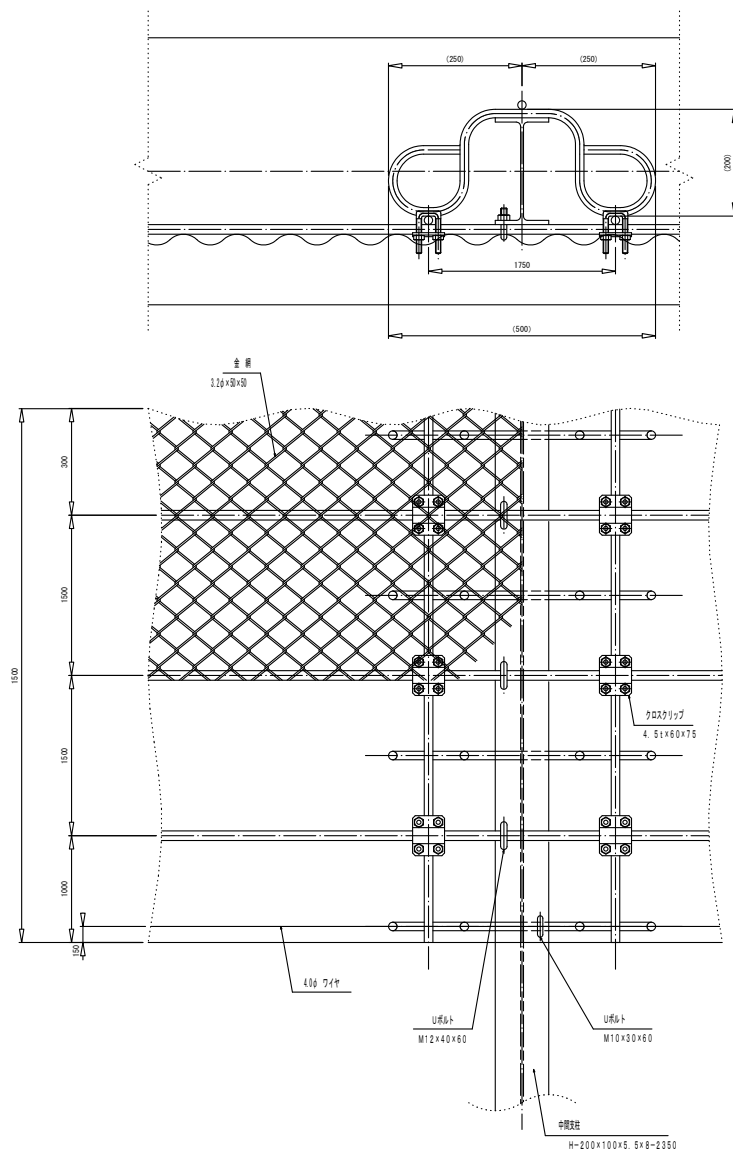
- (注) ①ワイヤーロープの破断力、金網の亜鉛付着量は
試験結果表を提出すること。
②ワイヤーロープの初期張力は1本当り500kgとする。
③目地工と支柱との間隔は、50cm以上離すこと。

種 別	規 格	単 位	数 量	摘 要
端末支柱加算額	箇所	個	1	
ケーブル	3×76/0-φ18	本	5	両端金具付き
ターンバックル	φ25用	個	10	アイボルト ロック加工含む
結合コイル	φ3.2×300	個	10	
金 網	φ3.2×50×50 2-64	m ²	4.5	
ワイヤー	φ4.0	m	6.0	
ノーブレンスナップ	30SR-RF	個	10	

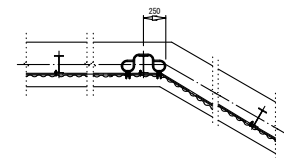
業務名/工事名	7建機第 号 急傾斜地(下ミセノ地区)崩壊対策工事
路線・河川名等	下ミセノ地区
施工箇所名	高山市松之木町 地内
図面の種類	落石防護柵一般図
縮 尺	図 示 図面番号 19 葉之内 14
会 社 名	大同コンサルタント株式会社
事務所名	高 山 市 役 所

落石防護柵 中間支柱変化点補強金具詳細図

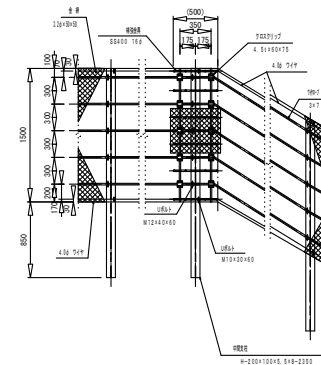
詳細図 S=1/5



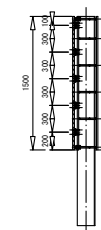
平面図 S=1/20



正面図 S=1/20



側面図 S=1/20



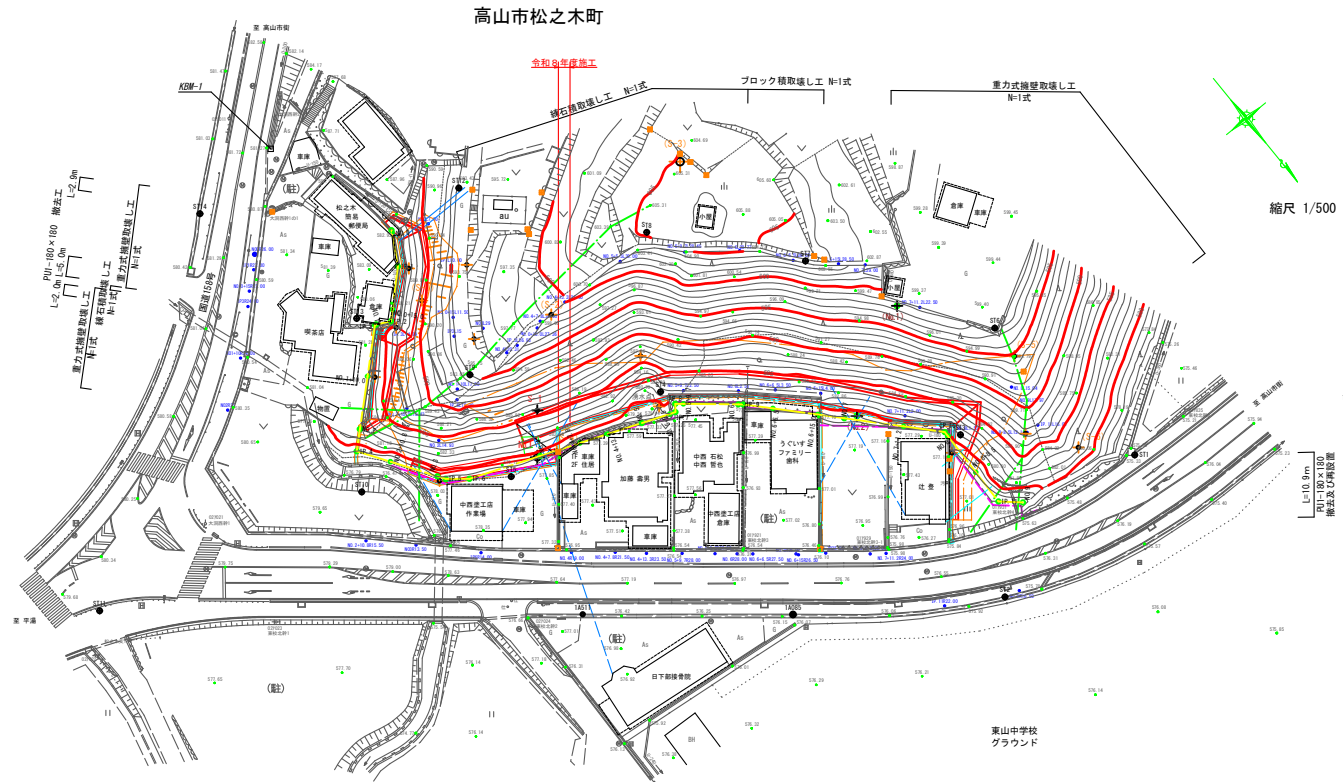
中間支柱変化点補強金具（5本掛）				1箇所当たり
種別	規格	単位	数量	換算
補強金具	φ16	基	1	Znメッキ
クロスクリップ	4.5×60×75	個	10	Znメッキ

業務名/工事名	7建設費 急傾斜地(下ミセノ地区)崩壊対策工事
路線・河川名等	下ミセノ地区
施工箇所名	高山市松之木町 地内
図面の種類	中間支柱変化点補強金具詳細図
縮尺	図示 図面番号 19 葉之内 15
会社名	大同コンサルタンツ株式会社
事務所名	高山市役所

構造物撤去工

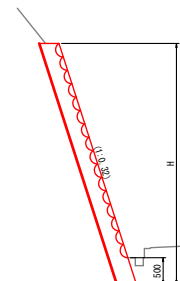
構造物取壊し工平面図

S=1 : 500



取壊し断面図

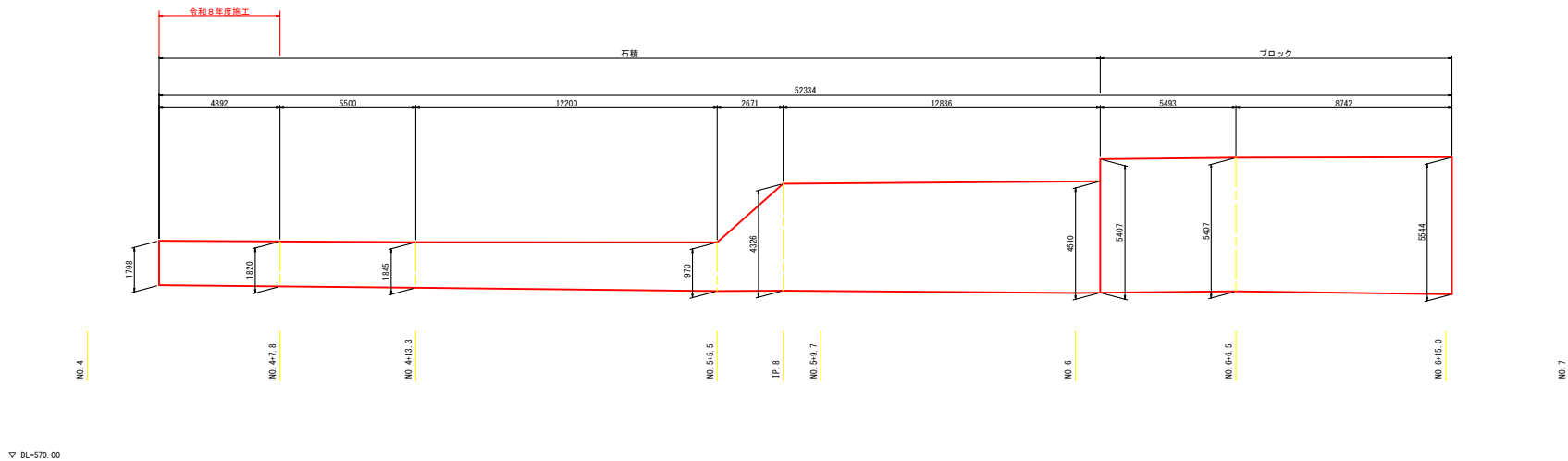
S=1 : 50



業務名/工事名	25基棟第211号 急傾斜地(下ミセノ地区)測量設計業務委託
路線・河川名等	下ミセノ地区
施工箇所名	高山市松之木町 地内
図面の種類	構造物撤去工
縮尺	図示 図面番号 19 葉之内 16
会社名	大同コンサルタンツ株式会社
事務所名	高山市役所

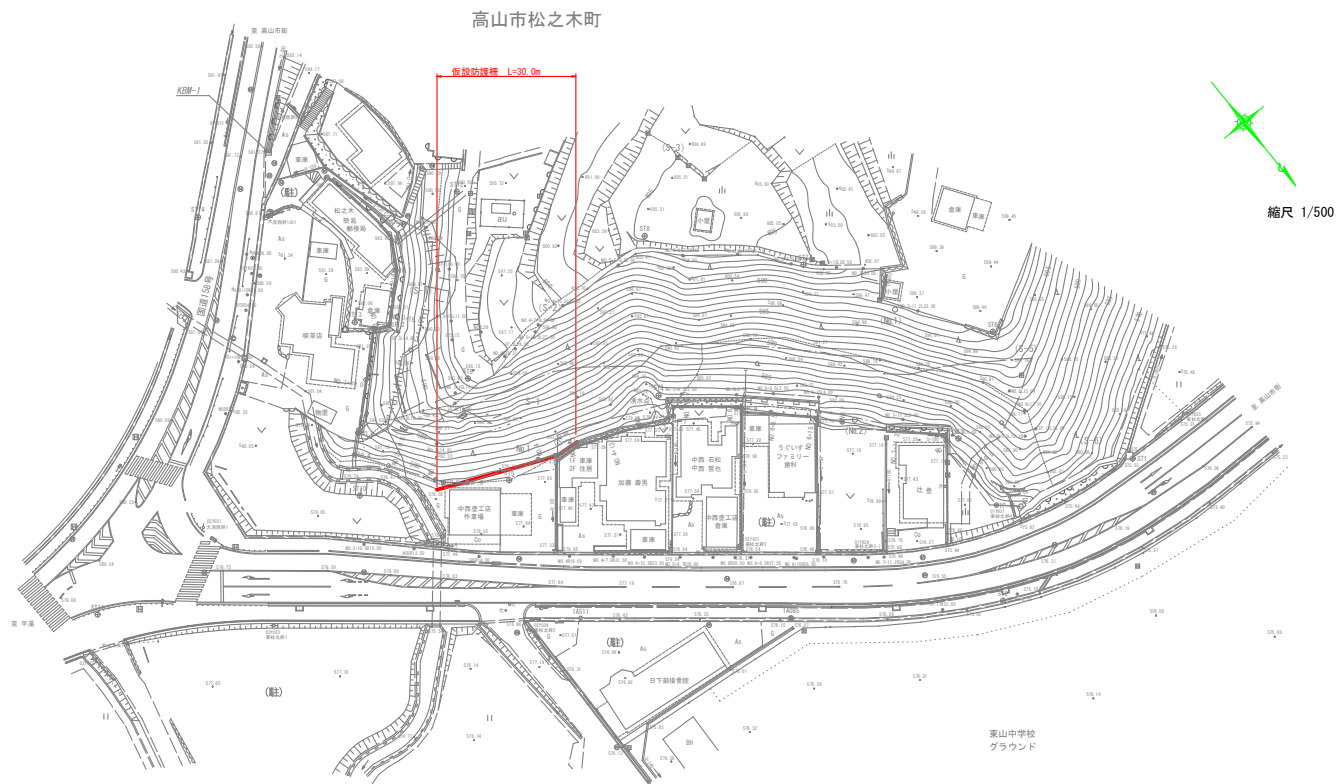
構造物撤去工

練石積取壊し展開図
S=1 : 100



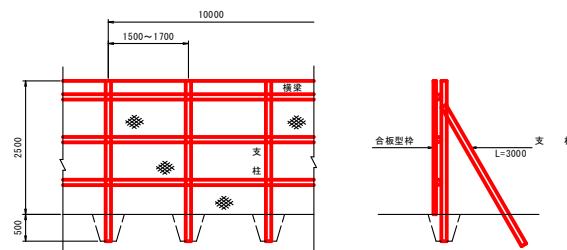
業務名/工事名	25基積第211号 急傾斜地(下ミセノ地区)測量設計業務委託		
路線・河川名等	下ミセノ地区		
施工箇所名	高山市松之木町 地内		
図面の種類	構造物撤去工		
縮尺	図示	図面番号	19葉之内17
会社名	大同コンサルティング株式会社		
事務所名	高山市役所		

仮設工構造図



仮設防護柵工

S = 1 : 5.0



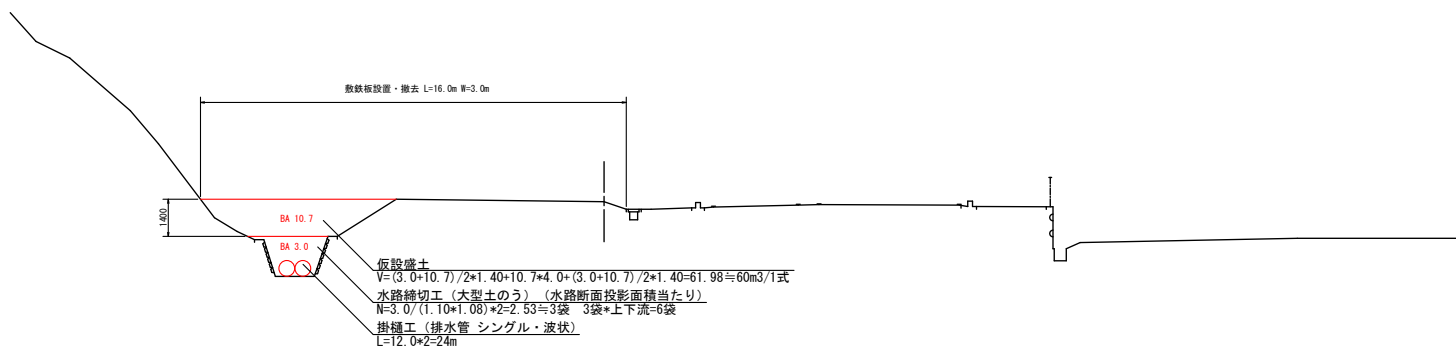
※設置不可能な場所は、床面画の保護を行う事。

材料表

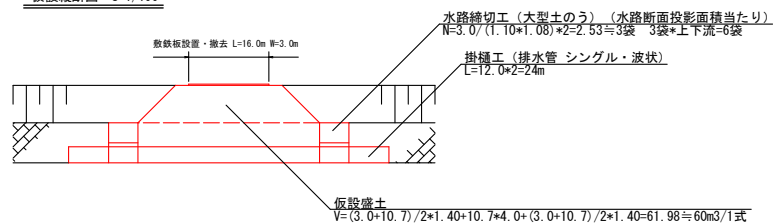
仮設防護柵工				1.0m当り
名 称	規 格	単 位	数 量	備 考
素 材	(杉)末口20cm	m ³	0.3	3m以上4m未満
素 材	(杉)末口20cm	m ³	0.48	#
素 材	(杉)末口20cm	m ³	0.3	#
合板型柵		m ²	25	
人力掘削	(床面)	m ²	0.6	
人力埋戻		m ³	0.6	

業務名/工事名	25基棟第211号 急傾斜地(下ミセノ地区)測量設計業務委託
路線・河川名等	下ミセノ地区
施工箇所名	高山市松之木町 地内
図面の種類	仮 設 工 構 造 図
縮 尺	図 示 図面番号 19 葉之内 18
会 社 名	大同コンサルタツツ株式会社
事 務 所 名	高 山 市 役 所

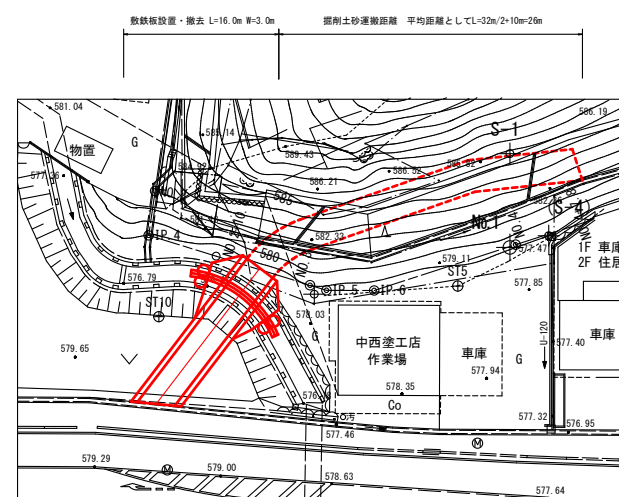
仮設横断面図 S=1/100



仮設縦断面図 S=1/100



仮設平面図 S=1/250



業務名/工事名	7建機等 急傾斜地(下ミセノ地区)崩壊対策工事
路線・河川名等	下ミセノ地区
施工箇所名	高山市松之木町 地内
図面の種類	仮 設 工 参 考 図
縮 尺	1:100 図面番号 19 葉之内 19
会 社 名	大同コンサルタンツ株式会社
事務所名	高 山 市 役 所