

登記年月日：令和7年3月17日

これは図面に記録されている内容を証明した書面である。
令和7年3月18日
岐阜地方務局高山支局

登記官

森本泰義



地番	716	地積測量図
----	-----	-------

土地の所在	高山市冬頭町
-------	--------

座標系	任意座標	測量年月日	令和7年3月14日
-----	------	-------	-----------

直角座標法求積表

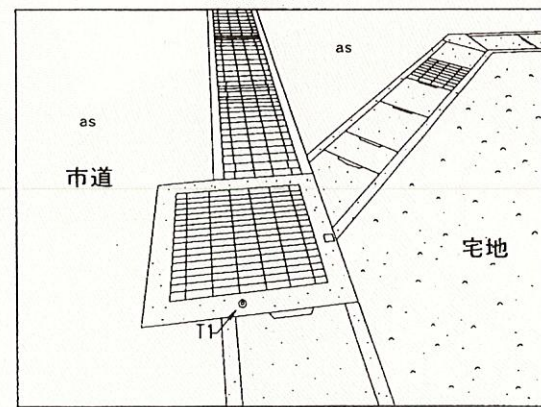
地番	716			
NO	Xn	Yn	Yn+1 - Yn-1	Xn·(Yn+1 - Yn-1)
SK2	114.226	138.505	37.761	4313.287986
SK3	100.750	140.586	-33.698	-3395.073500
SK4	95.626	104.807	-37.761	-3610.933386
SK1	109.125	102.825	33.698	3677.294250
			合計	984.575350
			合計面積	492.2876750
			地積	492 m ²

引照点表

引照点	名称	X座標	Y座標
T1	引照点金属板	100.000	100.000
T2	引照点金属板	107.648	140.687
引照点間距離		41.400 m	

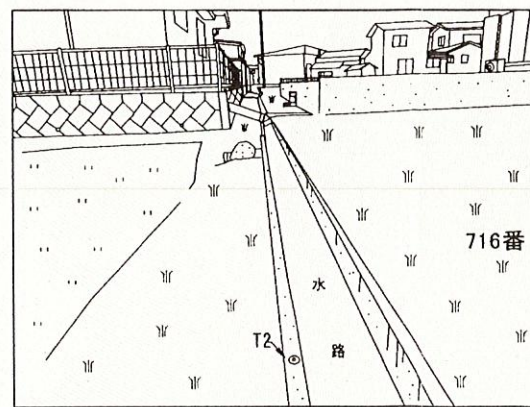
境界点	T1	T2
SK3	40.593	6.898

引照点略図(T1)

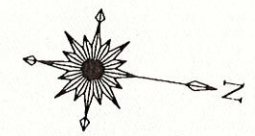
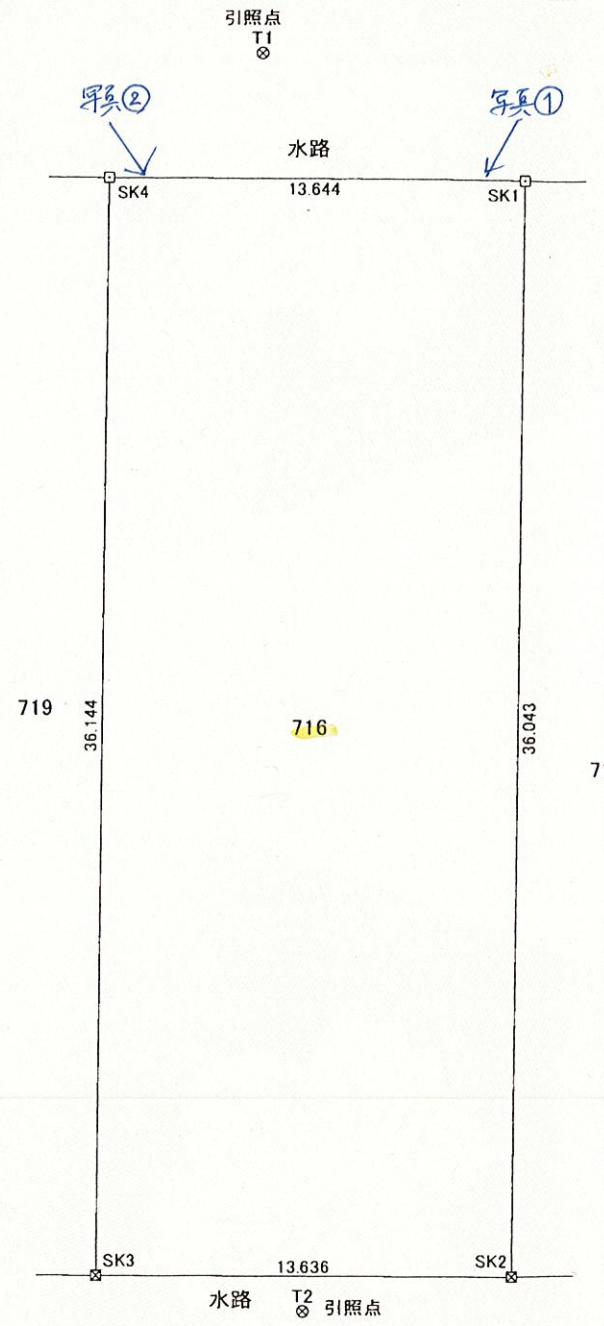


(集水拵天端に設置)

引照点略図(T2)



(水路U字溝天端に設置)



筆界点	境界標の種別
田	コンクリート杭
□	金属プレート
⊗	金属板
⊠	プラスチック杭
⊙	刻印マーキング
▽	マーキング
○	木杭
○	計算点

作成者 公益社団法人 岐阜県公共嘱託登記土地家屋調査士協会
土地家屋調査士 藤井 亮吏
(令和7年3月15日作成)

申請人 高山市長 田中 明

縮尺 1/250