

登記年月日：令和7年9月24日

これは図面に記録されている内容を証明した書面である。  
令和7年9月29日  
岐阜県地方務局高山支局

登記官

森本泰義



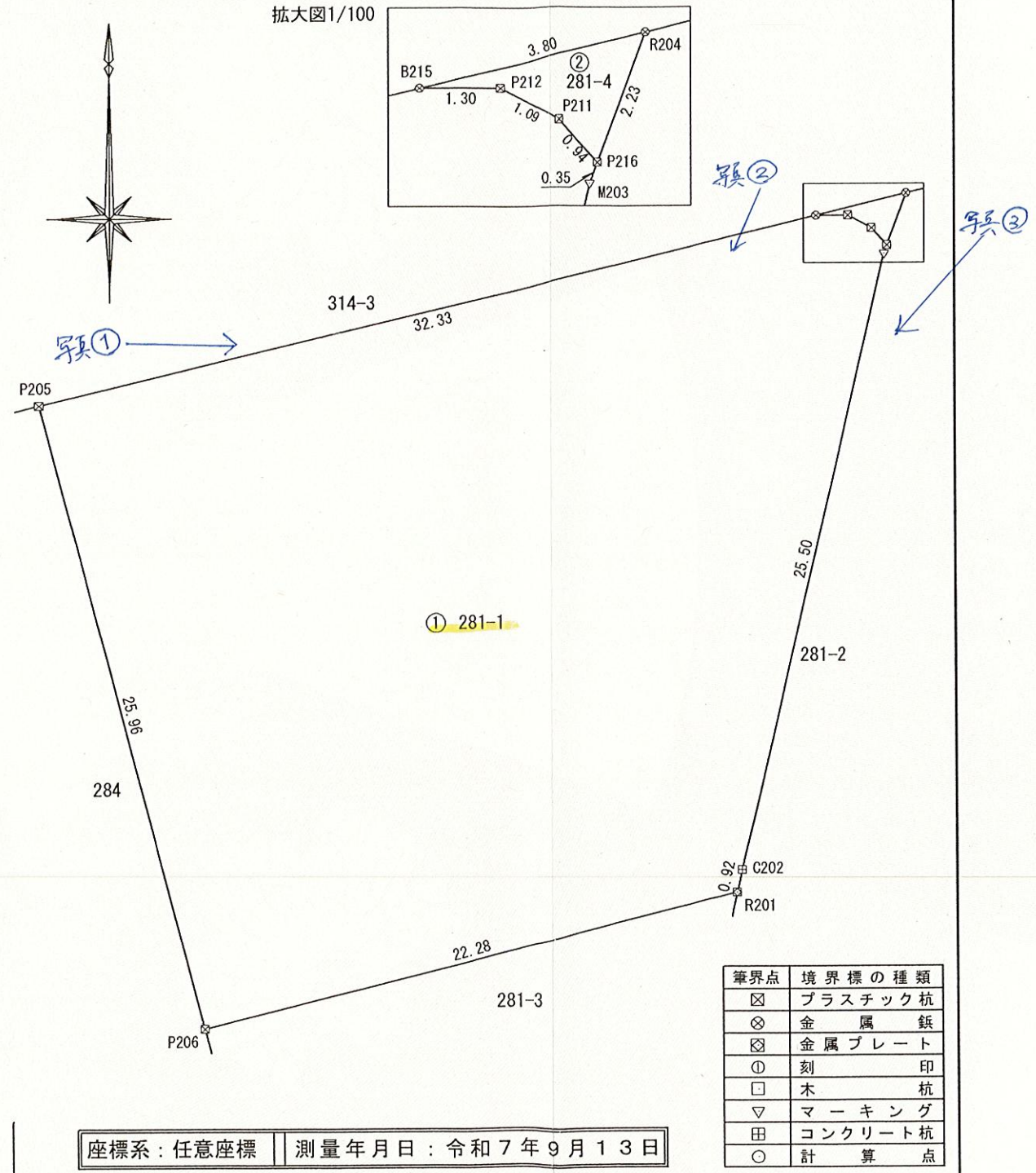
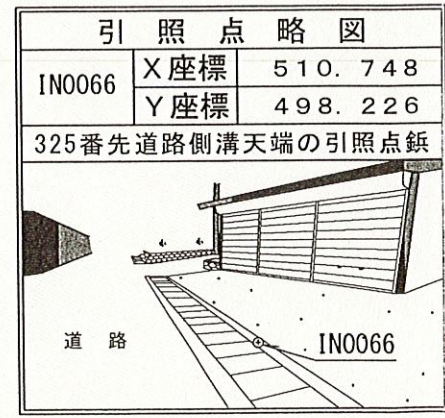
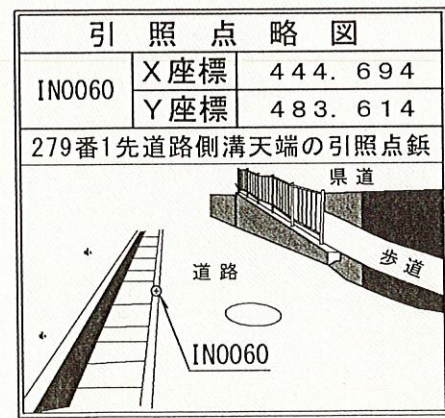
地番	281-1、281-4	<b>地積測量図</b>
土地の所在	高山市冬頭町	

**座標求積表**

地番	① 281-1			
NO	X <sub>n</sub>	Y <sub>n</sub>	Y <sub>n+1</sub> -Y <sub>n-1</sub>	X <sub>n</sub> · (Y <sub>n+1</sub> -Y <sub>n-1</sub> )
P205	487.725	459.802	24.898	12143.377050
B215	495.299	491.234	32.739	16215.593961
P212	495.302	492.541	2.277	1127.802654
P211	494.790	493.511	1.604	793.643160
P216	494.095	494.145	0.508	251.000260
M203	493.761	494.019	-5.998	-2961.578478
C202	468.939	488.147	-6.072	-2847.397608
R201	468.039	487.947	-21.811	-10208.398629
P206	462.591	466.336	-28.145	-13019.623695
合計				1494.418675
合計面積				747.2093375
地積				747.20 m <sup>2</sup>

地番	② 281-4			
NO	X <sub>n</sub>	Y <sub>n</sub>	Y <sub>n+1</sub> -Y <sub>n-1</sub>	X <sub>n</sub> · (Y <sub>n+1</sub> -Y <sub>n-1</sub> )
B215	495.299	491.234	2.390	1183.764610
R204	496.190	494.931	2.911	1444.409090
P216	494.095	494.145	-1.420	-701.614900
P211	494.790	493.511	-1.604	-793.643160
P212	495.302	492.541	-2.277	-1127.802654
合計				5.112936
合計面積				2.5564930
地積				2.55 m <sup>2</sup>

総合計面積	749.7658305 m <sup>2</sup>
-------	----------------------------



座標系：任意座標 | 測量年月日：令和7年9月13日

筆界点	境界標の種類
☒	プラスチック杭
⊗	金属鉋
☒	金属プレート
⊙	刻印
□	木杭
▽	マーキング
田	コンクリート杭
○	計算点

作成者	公益社団法人 岐阜県公共嘱託登記土地家屋調査士協会 社員 土地家屋調査士 中島 孝 (令和7年9月16日作成)	申請人	高山市長 田中 明	縮尺	1 / 250
-----	---	-----	-----------	----	---------