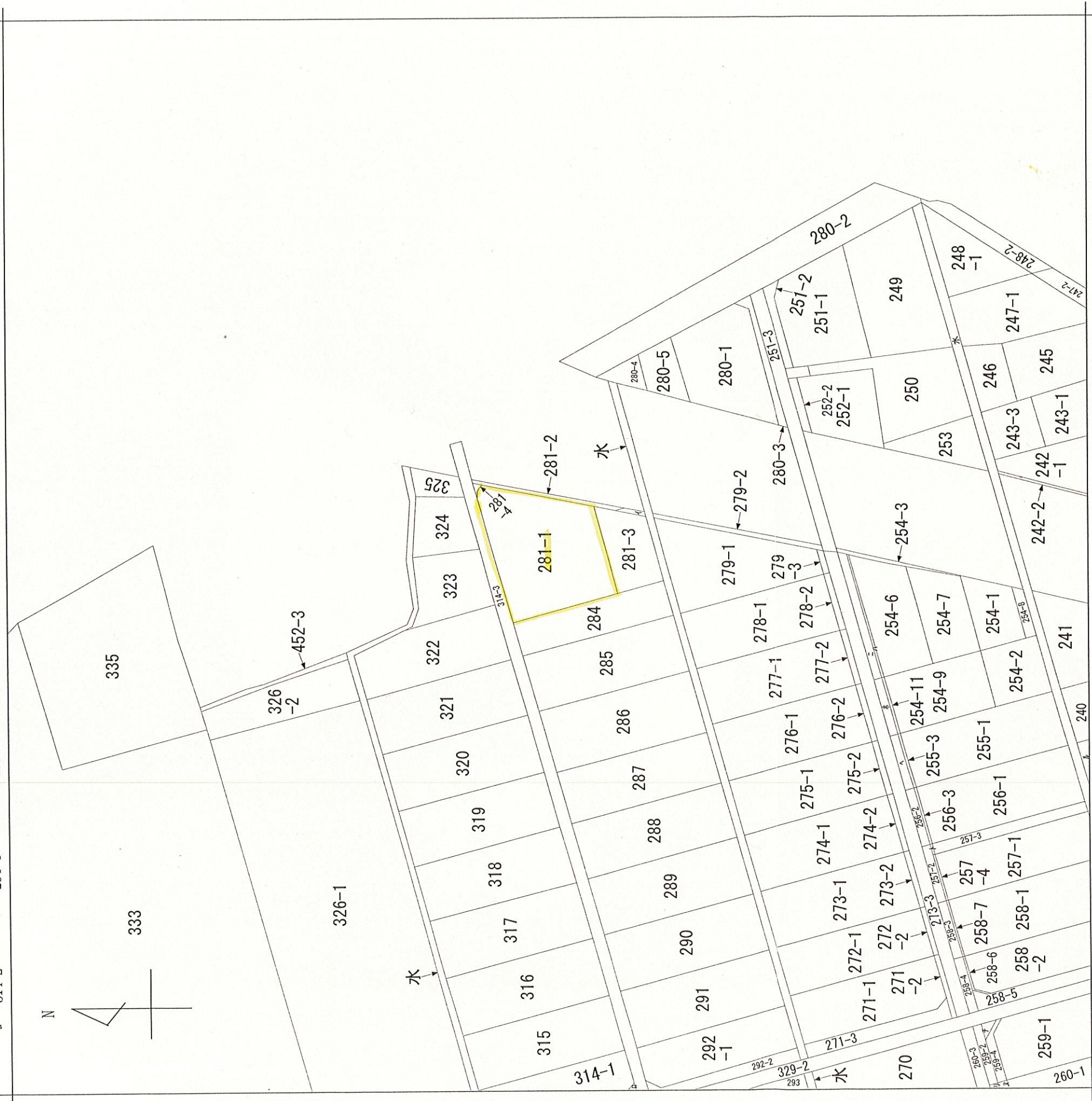


イ 282-2 254-10 254-5 257-5 260-2 238-5
 ロ 314-2 254-4 255-2 259-3 260-4

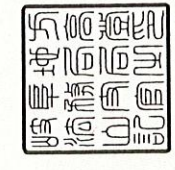


(注) 地図に準ずる図面は、土地の区画を明確にした不動産登記法所定の地図が備え付けられるまでの間、これに代わるものとして備え付けられている図面で、土地の位置及び形状の概略を記載した図面です。

請求部	所在	高山市冬頭町	地番	281番1			
出力縮	1/1000	精度分	座標系 番号又は 記号	分類	地図に準ずる図面	種類	土地改良所在図
作成年月日			備付年月日 (原図)	昭和44年3月20日	補事項		

これは地図に準ずる図面に記録されている内容を証明した書面である。

令和7年9月29日
 岐阜地方支局高山支局
 登記官



森本泰義

請求番号：12-1
 (1/1)

公用