

数 量 計 算 書

道の駅飛騨街道なぎさ擁壁補強工事

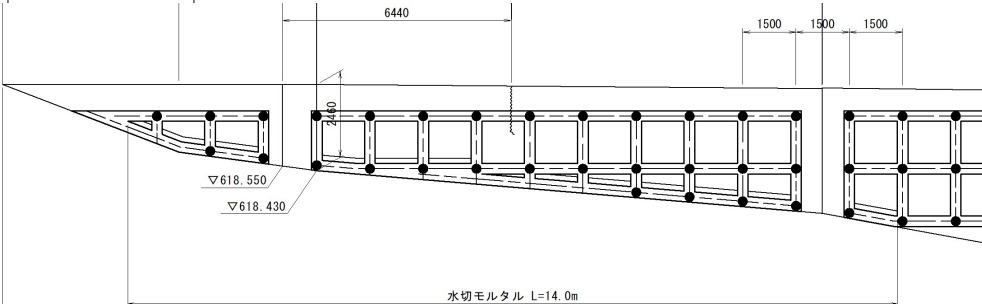
レベル1 工事区分	レベル2 工 種	レベル3 種 別	レベル4 細 別	レベル5 規 格	単位	数量	摘要
擁壁補強工							
	法面工						
		法枠工					
			吹付法枠工	□300 1500×1500	式	1	A=81m ²
		鉄筋挿入工	鉄筋挿入	D19 L=5.5m	式	1	V=1.547t
		仮設工	足場工		空m ³	1100	
付帯工							
	排水構造物工						
		側溝工					
			プレキャストU型側溝	U-240	m	42	
		集水樹工					
			プレキャスト集水樹	250×250用	基	1	
	舗装工						
		ブロック舗装工					
			インターロッキングブロック舗装	再利用	m ²	21	
			砂		m ²	21	
			基礎碎石		m ²	21	
			床掘		m ³	10	
			埋戻		m ³	5	
			残土処理		m ³	6	
	構造物撤去工						
		ブロック舗装撤去工					
			インターロッキングブロック撤去	再利用撤去	m2	21	
		排水構造物撤去工					
			U型側溝撤去	U-240	m	42	
		ブロック廃材					
			削孔殻	無筋	m ³	0.4	
		運搬処理工					
			殻運搬	有筋・無筋	m ³	2.4	
			殻処分	有筋	m ³	2	
				無筋	m ³	0.4	

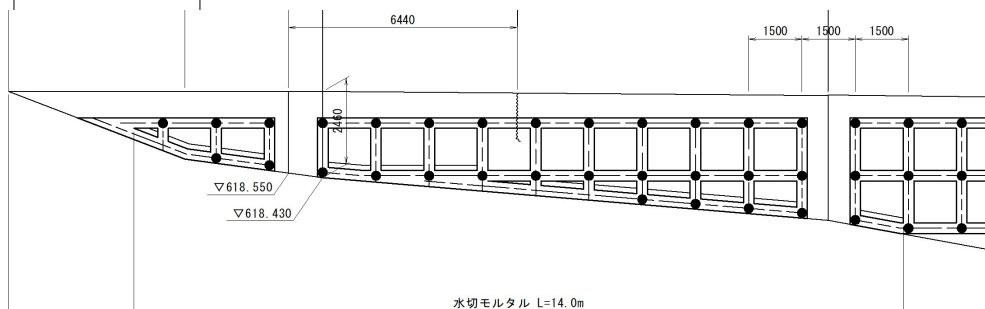
法面工 数量集計表

[illegible]

法面工 数量計算書						
種別・細別	名称・規格	算式				数量
吹付法枠工	□300- 1500×1500	建枠	番号	延長(m)	番号	延長(m)
吹付法枠工			1	0.94	24	3.32
			2	1.30	25	3.30
			3	1.50	26	3.30
			4	1.71	27	3.30
			5	1.83	28	3.30
			6	1.96	29	3.30
			7	2.09	30	3.30
			8	2.22	31	3.30
			9	2.35	32	3.30
			10	2.48	33	3.30
			11	2.61	34	3.30
			12	2.73	35	3.30
			13	2.86	36	3.30
			14	3.07	37	3.31
			15	3.30	38	3.31
			16	3.30	39	3.30
			17	3.30	40	3.30
			18	3.30	41	3.30
			19	3.30	42	3.30
			20	3.30	43	3.30
			21	3.30	44	3.30
			22	3.30	45	3.30
			23	3.32		
					合計	132.01

法面工 数量計算書

種別・細別	名称・規格	算式	数量		
円形型枠	VUφ100	横枠 横枠延長 = 延長 - 交点数 × 0.3			
		番号	延長(m)	交点数	横枠実延長(m)
		A	60.00	45	46.50
		B	61.67	45	48.17
		C	53.99	40	41.99
		合計			136.66
		実延長合計			
		L= 132.01 + 136.66	= 268.67	269 m	
		吹付枠表面積			
		A= 268.67 × 0.30	= 80.60	81 m ²	
		鉄筋挿入工本数			
		N=	= 125		
		L= 125.00 × 0.30	= 37.5	38 m	
水切りモルタル	σck=18N/mm ²	L= CAD計測より	= 14.0		
		V= 0.30 × 0.15 × 0.50 × 14.00	= 0.32	0.3 m ³	
					



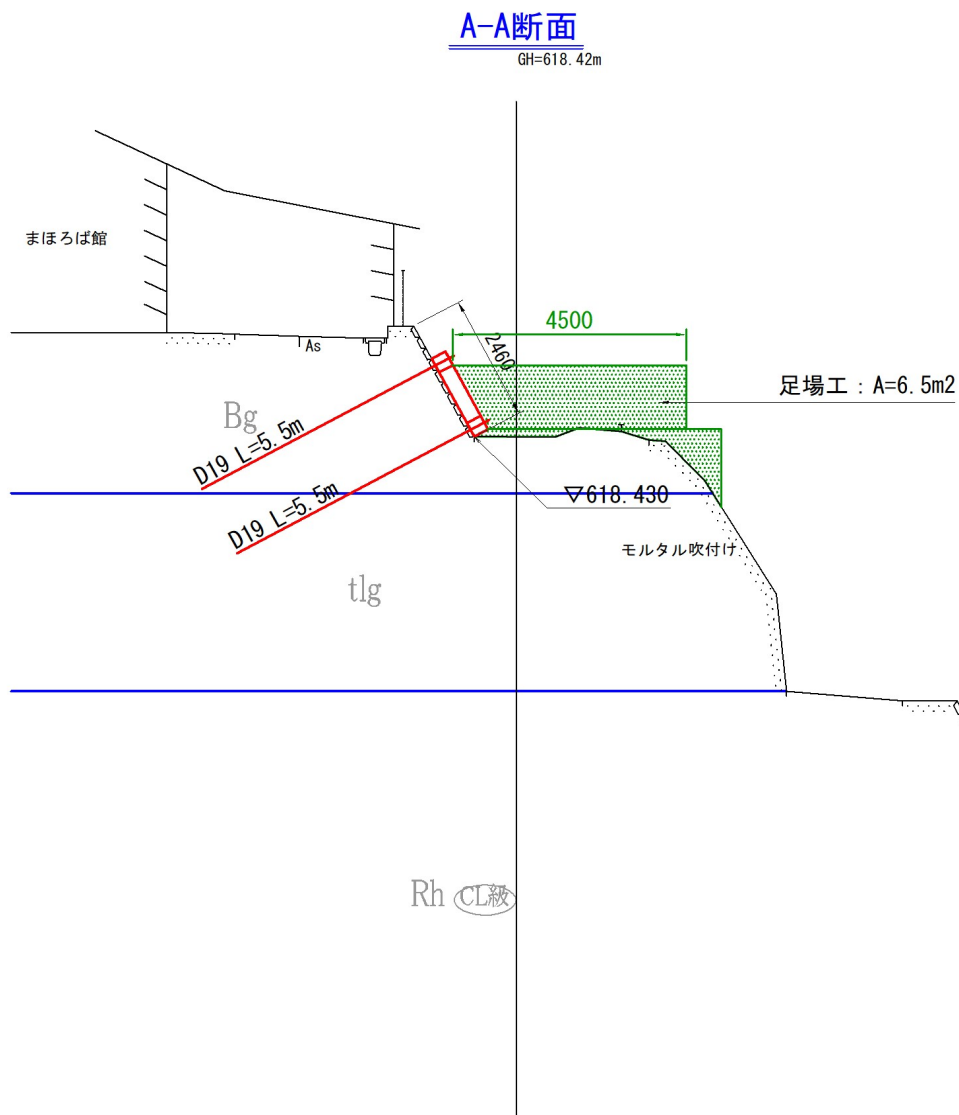
法面工 数量計算書

種別・細別	名称・規格	算式	数量
鉄筋挿入工			
ネジ節異形棒鋼	SD345 D19	$L = 125.00 \times 5.50 = 687.5$ $V = 687.50 \times 2.25 \div 1000 = 1.547$	688 m 1.547 t
ネジ付き球面ワッシャー	HDZT49	$N = 1\text{個/本} = 125$	125 個
アルミ製キャップ		$N = 1\text{個/本} = 125$	125 個
コマ型ナット	D19用 HDZT49	$N = 1\text{個/本} = 125$	125 個
角座金	150×150×9 HDZT77	$N = 1\text{枚/本} = 125$	125 枚
スペーサー	D19用	$N = 3\text{個/本} \quad 125 \times 3 = 375$	375 個
削孔	φ90(二重管) 礫質土	$\text{削孔長 } 5.50 - 0.30 - 0.10 = 5.10$ $L = 125.00 \times 5.10 = 637.50$	638 m
グラウト材	σ _{ck} =24N/mm ²	$V1 = \frac{\pi}{4} \times 0.09^2 \times 637.50$ $\times (1.0 + 0.4) = 5.68$ $V2 = \frac{\pi}{4} \times 0.1^2 \times 0.3 \times 125$ $\times (1.0 + 0.4) = 0.41$ $V = 5.68 + 0.41 = 6.10$	6 m ³

足場工数量計算

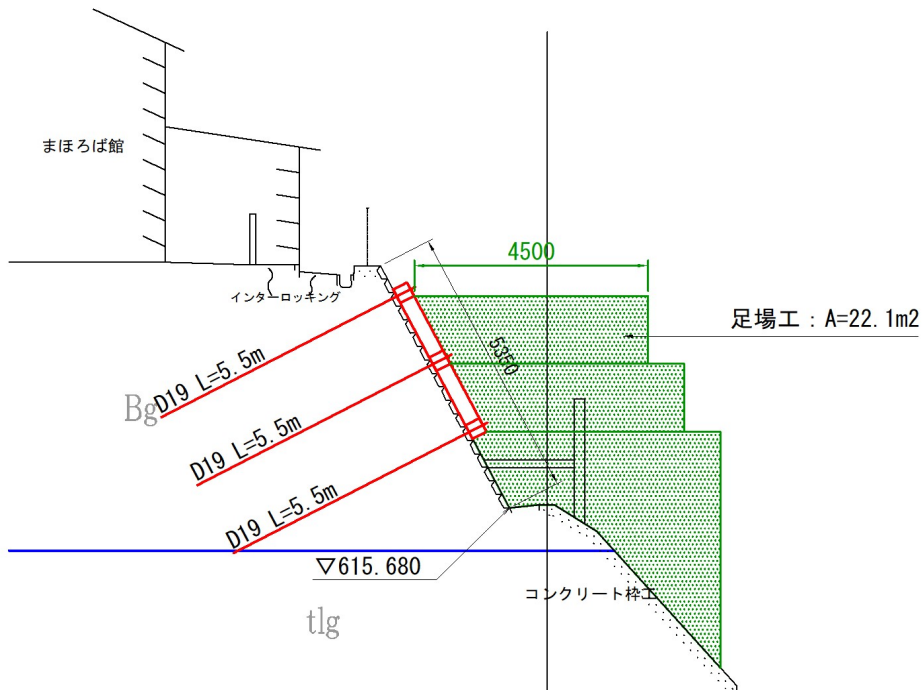
測 点	延 長	足 場 工			備 考
	法尻延長 (m)	断 面 (m ²)	平均断面 (m ²)	立 積 (空m ³)	
起点	—	0.00	—	—	
A-A	8.85	6.50	3.25	28.8	
B-B	24.50	22.10	14.30	350.4	
C-C	19.89	16.40	19.25	382.9	
D-D	13.01	21.50	18.95	246.5	
終点	4.30	21.50	21.50	92.5	D-D断面を適用
合 計	70.55			1101.1	

数量根拠図(1)



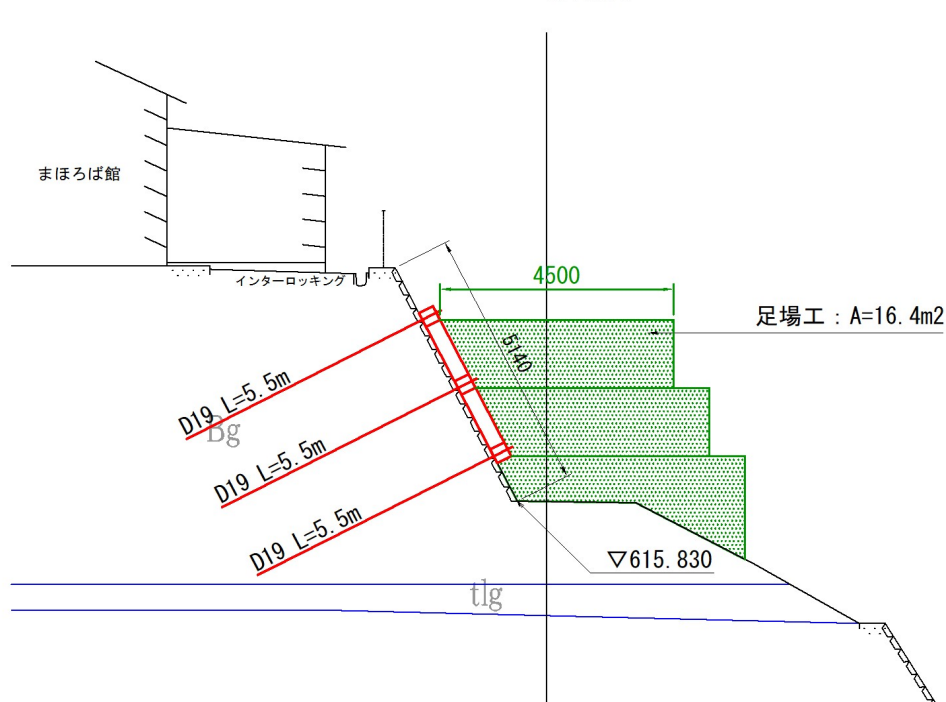
B-B断面

GH=615.74m



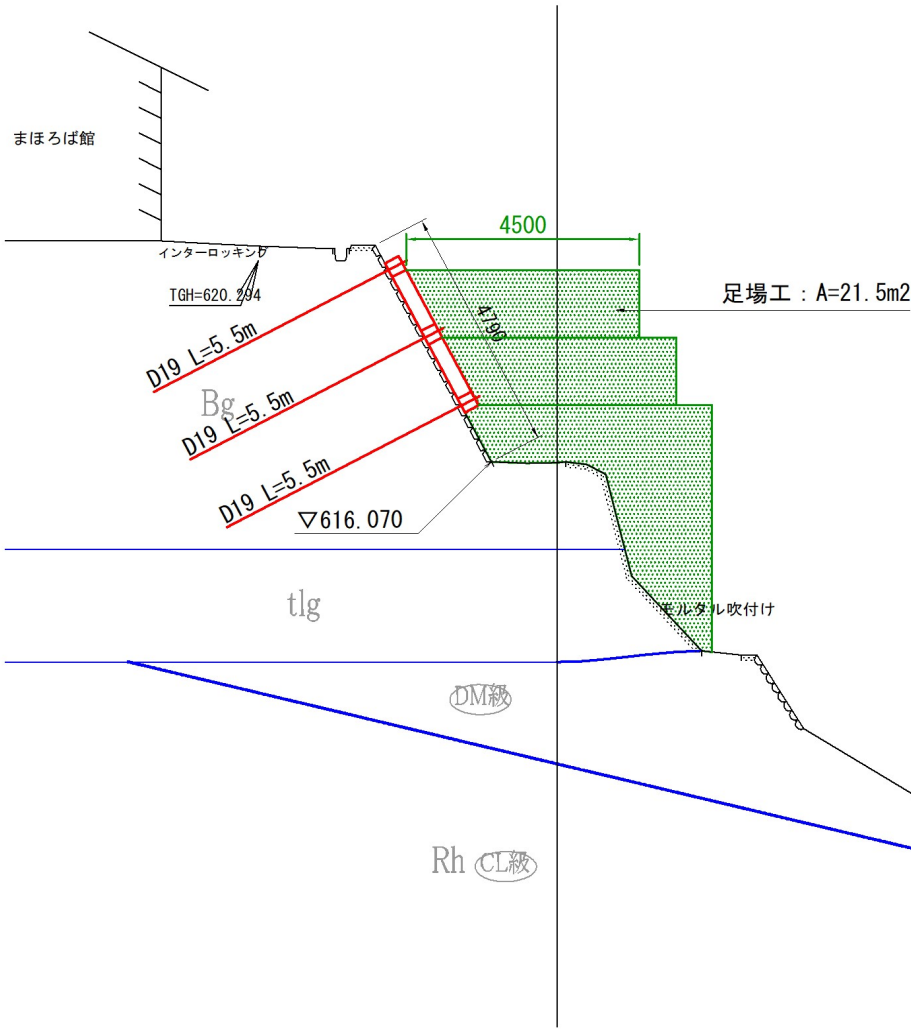
C-C断面

GH=615.82m



D-D断面

GH=616.05m



排水構造物工 数量集計表

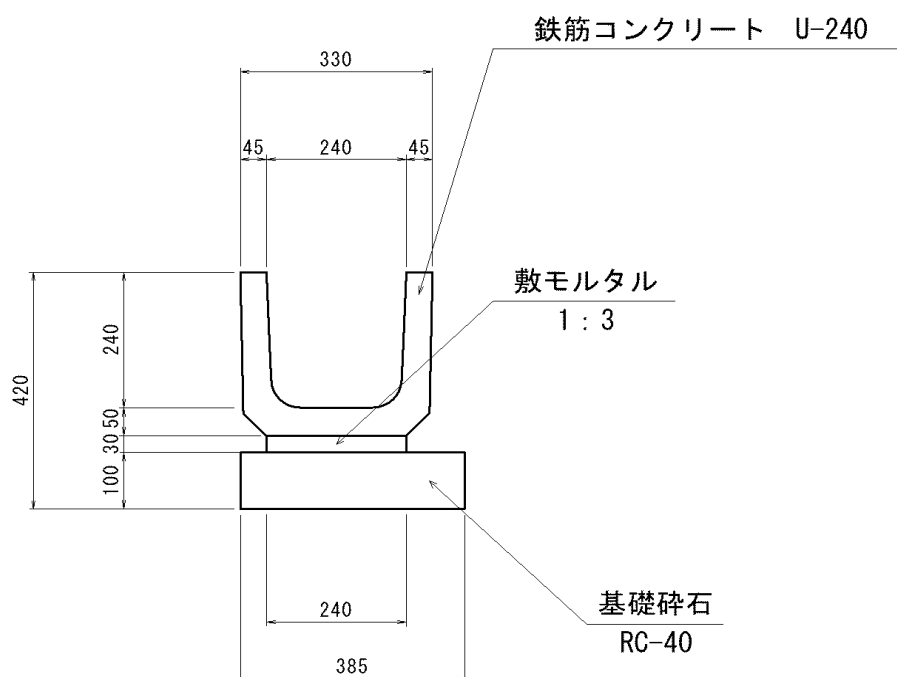
[illegible]

排水構造物工 数量計算書

種別・細別	名称・規格	算式	数量
側溝工 プレキャストU型側溝	U-240	L= = 42.4	42 m
集水桝工 プレキャスト集水桝	250×250用	N= = 1	1 基

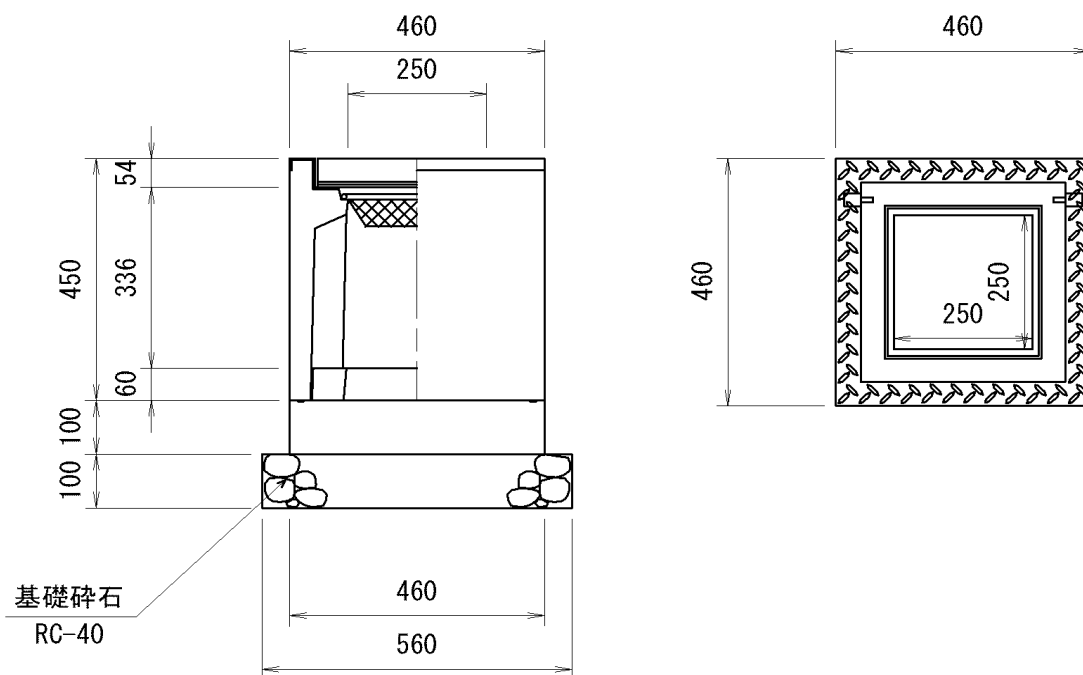
数量計算書

10m当たり

[illegible]

数量計算書

1基当たり

[illegible]

舗装工 数量集計表

[illegible]

舗装工 数量計算書			
種別・細別	名称・規格	算式	数量
ブロック舗装工			
インターロッキングブロック舗装	240×240×600	$A = (42.4 + 0.50) \times 0.50 = 21.45$	21 m ²
	再利用		
砂	t=30	$A = (42.4 + 0.50) \times 0.50 = 21.45$	21 m ²
基礎碎石	C-30-t=100	$A = (42.4 + 0.50) \times 0.50 = 21.45$	21 m ²
床掘		$V = (42.4 + 0.50) \times 0.23 = 9.87$	10 m ³
埋戻		$V = (42.4 + 0.50) \times 0.11 = 4.72$	5 m ³
残土処理		$V = 9.87 - 4.72 \div 0.9 = 5.62$	6 m ³

構造物撤去工 数量集計表

[illegible]

構造物撤去工 数量計算書

種別・細別	名称・規格	算式	数量
ブロック舗装撤去工 インターロッキングブロック撤去	再利用撤去	$A = (42.4 + 0.50) \times 0.50 = 21.45$	21 m ²
排水構造物撤去工 U型側溝撤去	U-240	$L = 42.4$	42 m
ブロック廃材 削孔殻	無筋	$V = 0.003 \times 125.00 = 0.375$	0.4 m ³
運搬処理工 殻運搬	有筋	$V = 0.039 \times 42.40 = 1.654$	2 m ³
	無筋	$V = 0.375$	0.4 m ³
殻処分	有筋	$V = 0.039 \times 42.40 = 1.654$	2 m ³
	無筋	$V = 0.375$	0.4 m ³