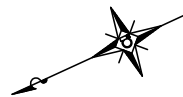


位置図

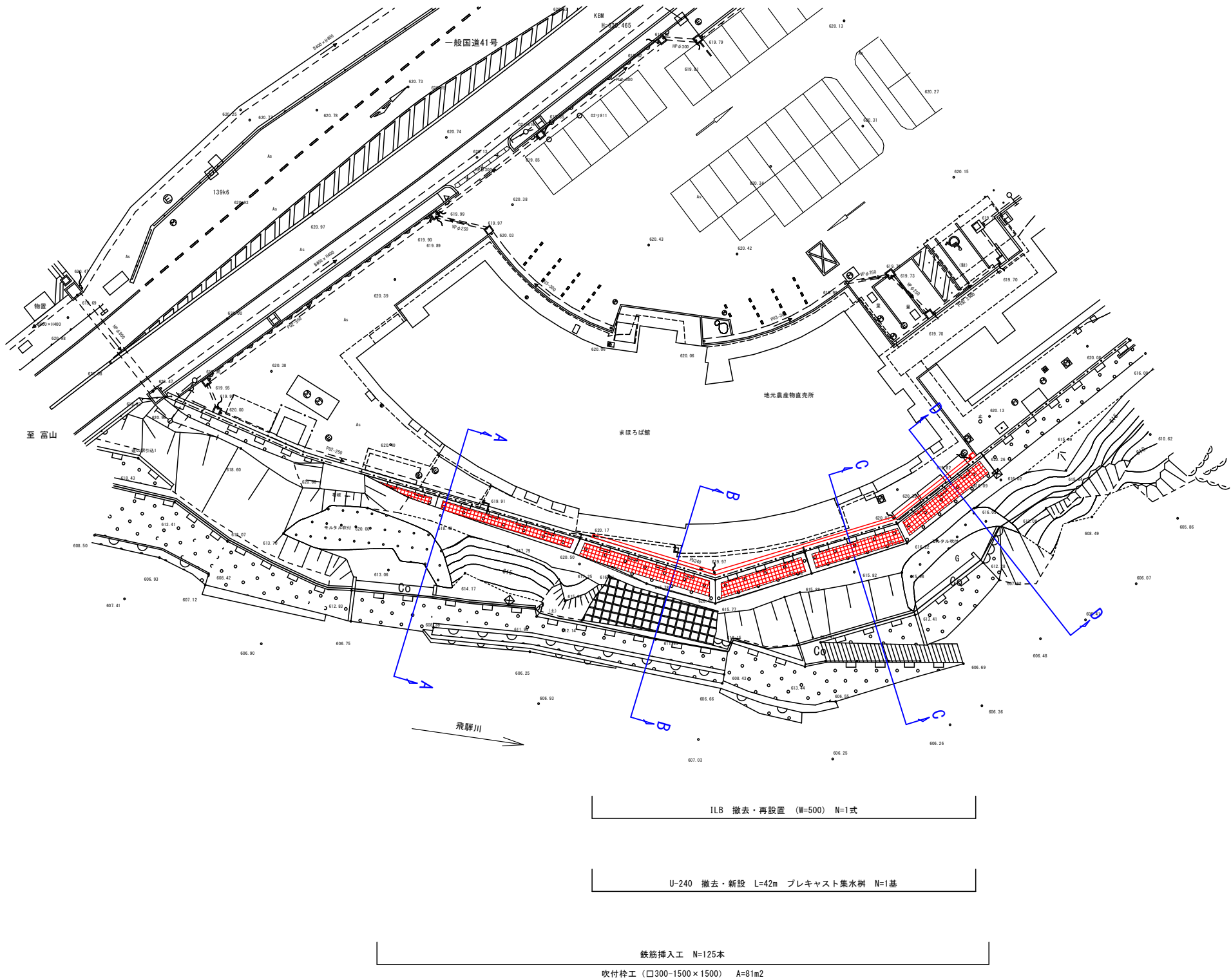


計画平面図

S=1:250



高山市久々野町渚

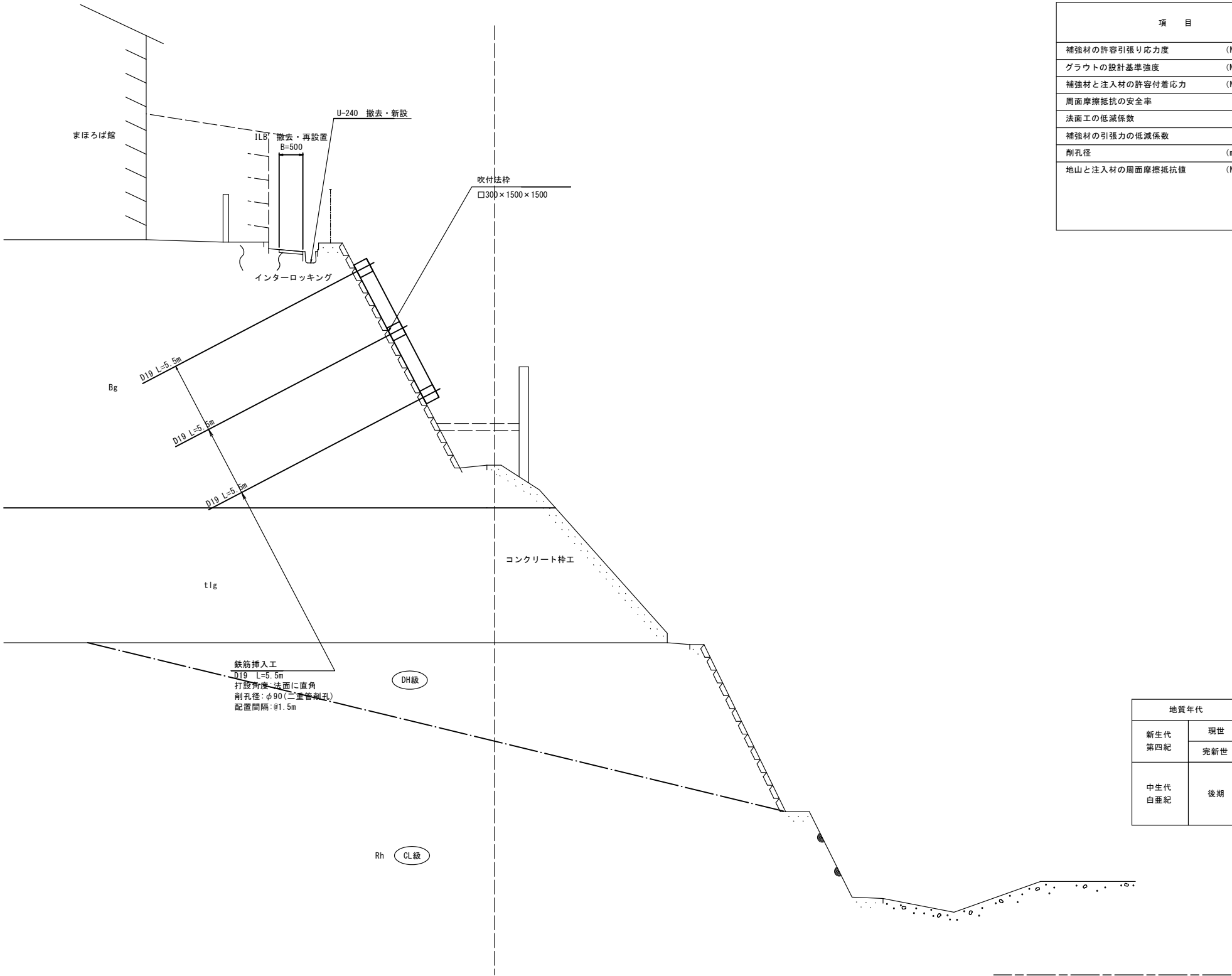


業務名/工事名	道の駅飛騨街道なぎさ擁壁補強工事		
路線・河川名等	道の駅「飛騨街道なぎさ」		
施工箇所名	高山市久々野町渚地内		
図面の種類	計画平面図		
縮 尺	1:250	図面番号	7 業之内 1
会 社 名	株式会社朝日土質設計コンサルタント		
事務所名	高山市		

標準横断図

S=1:50

B-B断面



鉄筋挿入工 設計条件

項 目	数 値	備 考
補強材の許容引張り応力度 (N/mm ²)	200.0	
グラウトの設計基準強度 (N/mm ²)	24	
補強材と注入材の許容付着応力 (N/mm ²)	1.6	
周面摩擦抵抗の安全率	2.0	
法面工の低減係数	1.0	
補強材の引張力の低減係数	0.7	
削孔径 (mm)	90	
地山と注入材の周面摩擦抵抗値 (N/mm ²)	0.072	Bg
	0.304	tlg
	0.800	DH級Rh
	0.800	CL級Rh

地 質 凡 例

地質年代		地質系統	地層名	記 号	
新生代 第四紀	現世	盛土	礫質土	Bg	
	完新世	崖錐・崩積堆積物	礫質土	tlg	
中生代 白堊紀	後期	濃飛流紋岩類 東俣-船山溶結凝灰岩	流紋岩	Rh	DM級
					DH級
					CL級

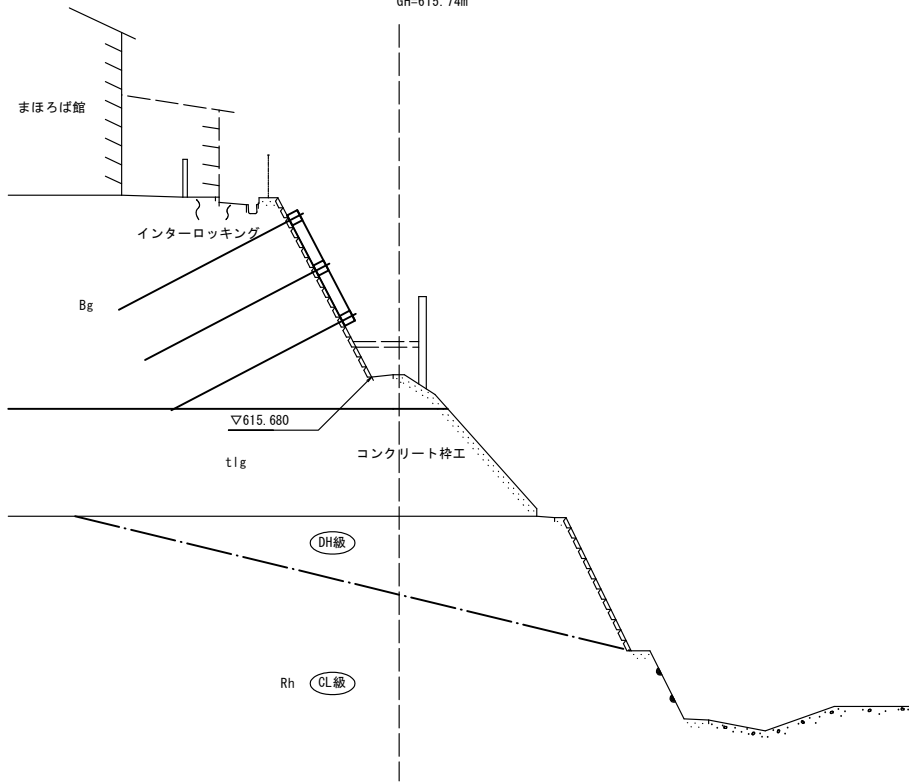
業務名/工事名	道の駅飛騨街道なぎさ擁壁補強工事		
路線・河川名等	道の駅「飛騨街道なぎさ」		
施工箇所名	高山市久々野町渚地内		
図面の種類	標準横断面図		
縮 尺	1:50	図面番号	7 葉之内 2
会 社 名	株式会社朝日土質設計コンサルタント		
事務所名	高山市		

横断図

S=1:100

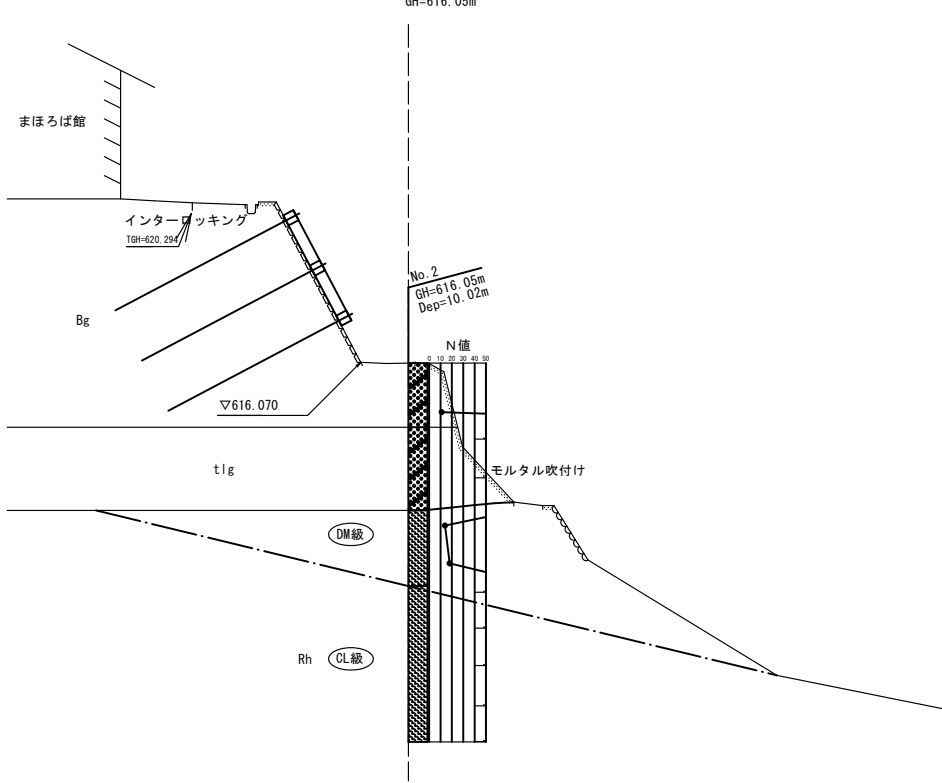
B-B断面

GH=615.74m



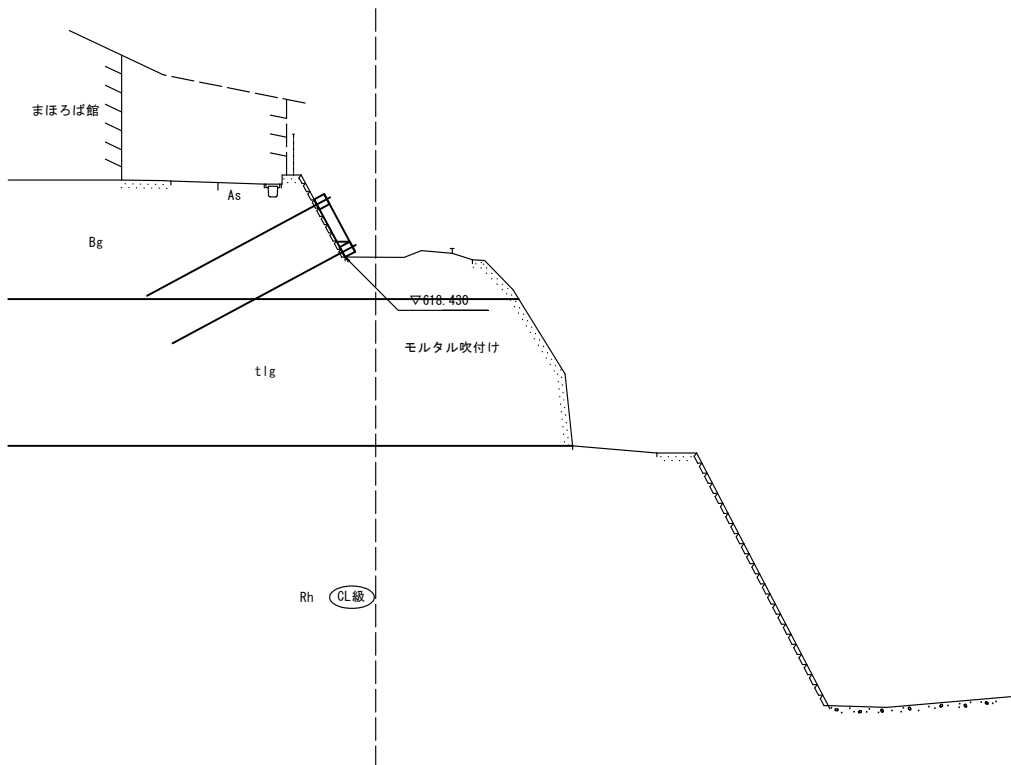
D-D断面

GH=616.05m



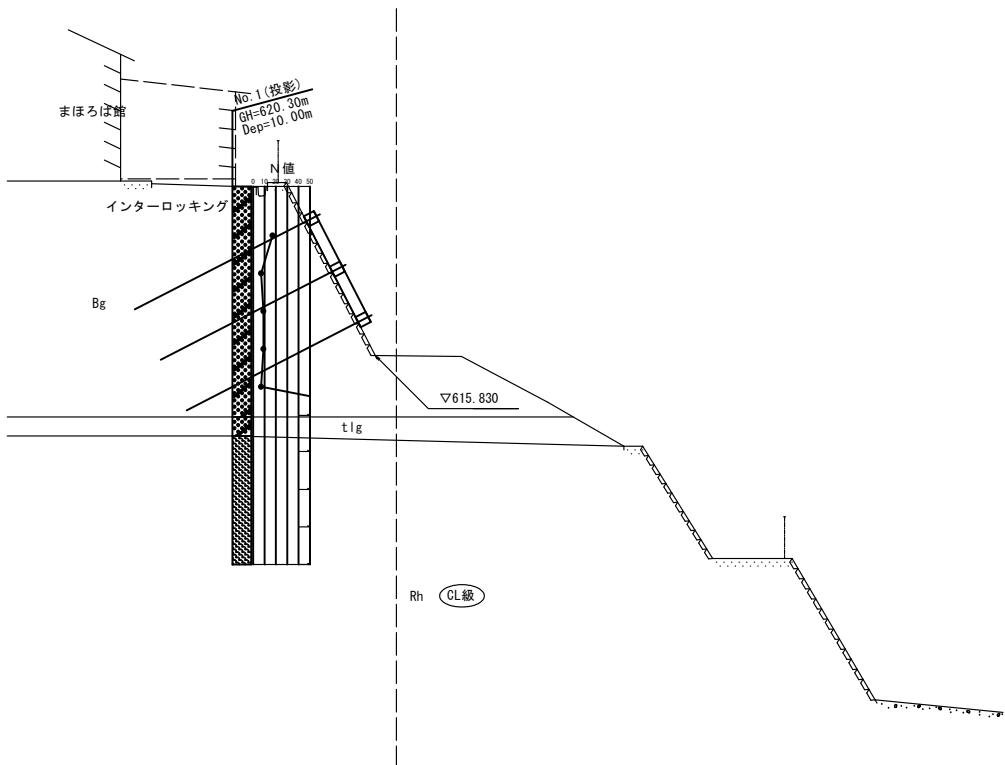
A-A断面

GH=618.42m



C-C断面

GH=615.82m



業務名/工事名	道の駅飛騨街道なぎさ擁壁補強工事		
路線・河川名等	道の駅「飛騨街道なぎさ」		
施工箇所名	高山市久々野町港地内		
図面の種類	横断図		
縮 尺	1:100	図面番号	7 業之内 3
会 社 名	株式会社朝日土質設計コンサルタント		
事務所名	高山市		

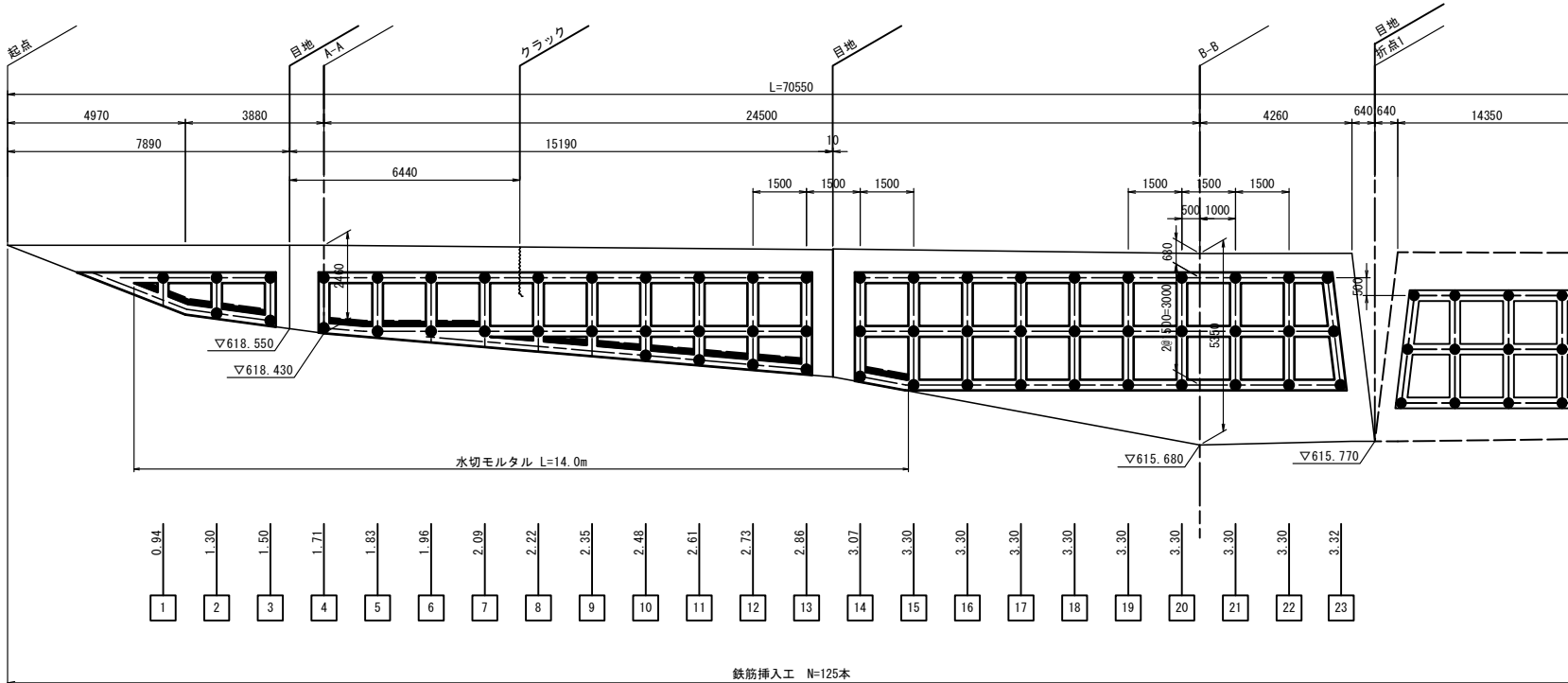
法面工展開図

S=1:100

横枠延長 交点控除
(縦枠)

A	60.00	N=	45
B	61.67	N=	45
C	53.99	N=	40

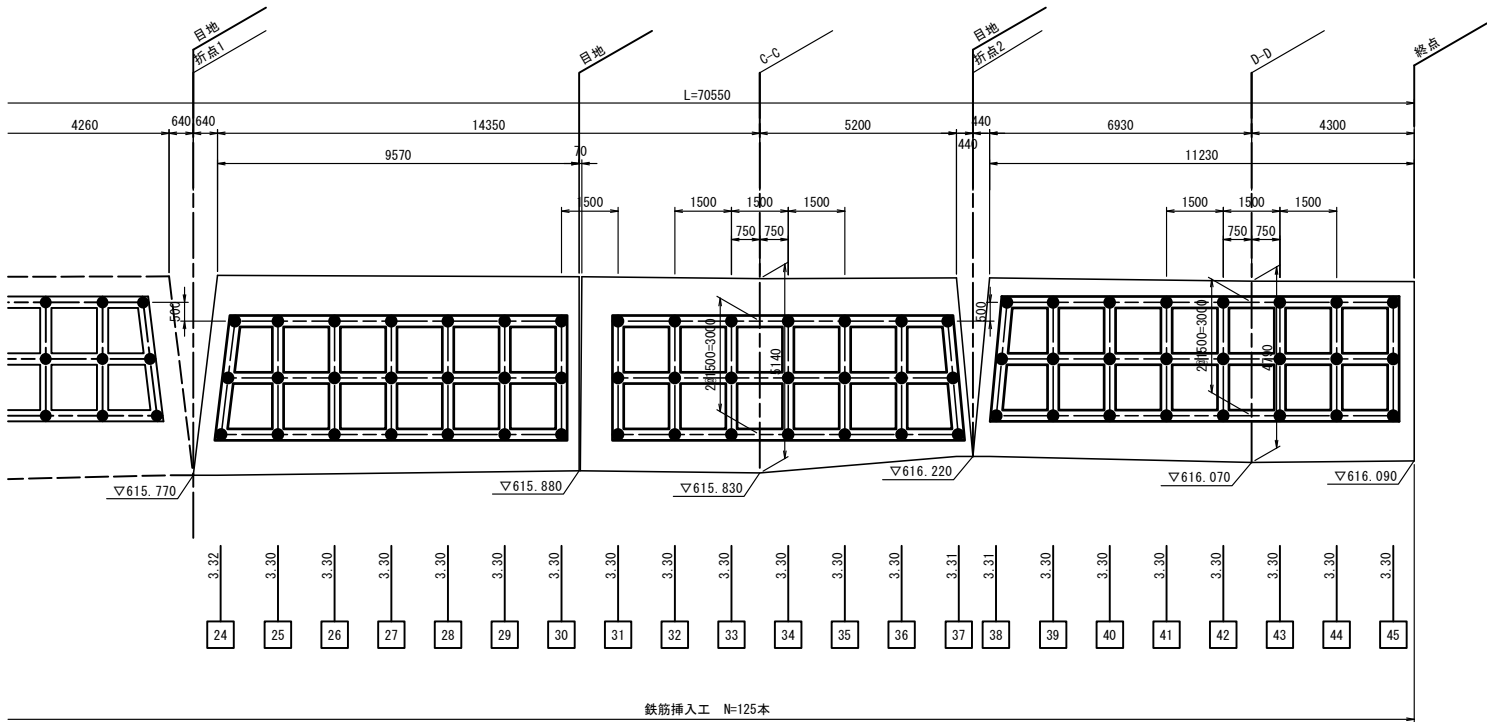
施工延長
区間距離
目地位置
クラック位置



鉄筋挿入工 N=125本
D19 L=5.5m
削孔径：φ90 (二重管)
配置間隔：@1.5m
打設角度：法面に直角

施工延長
区間距離
目地位置

A
B
C



鉄筋挿入工 N=125本
D19 L=5.5m
削孔径：φ90 (二重管)
配置間隔：@1.5m
打設角度：法面に直角

数量表

1 式当り

名 称	規 格	単位	数量	備 考
鉄筋挿入工	● D19 L=5.5m(余長0.4m含む)	本	125	SD345
削孔長	φ90 (二重管 礫質土)	m	637.5	
グラウト材	σ _{ck} =24N/mm ²	m ³	6.1	
吹付枠延長	□300-1500×1500	m	268.7	枠延長
円形型枠	VUφ100	m	37.5	
水切りモルタル	σ _{ck} =18N/mm ²	m ³	0.3	一部分のみ(※)

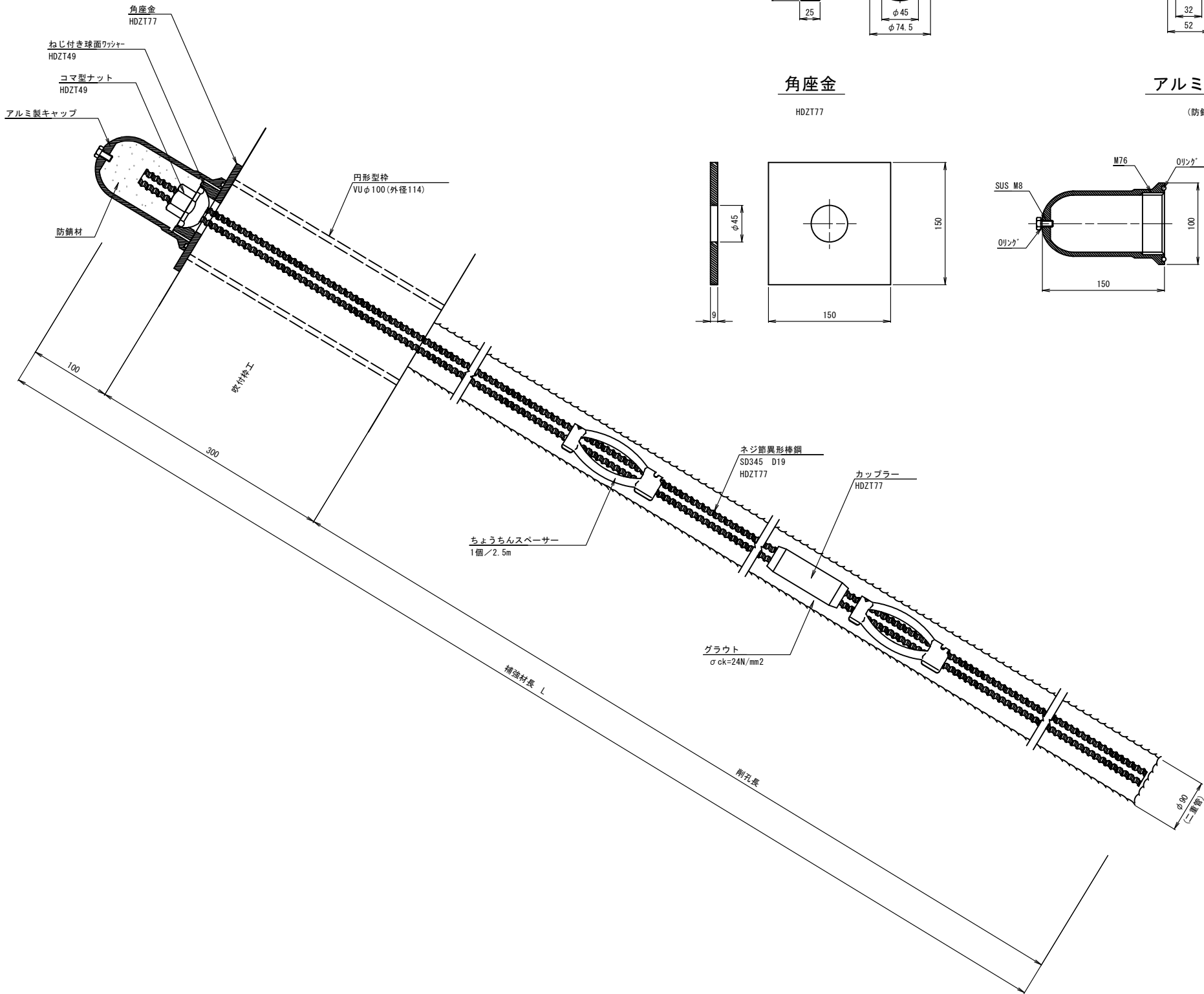
※水切りモルタル対象範囲は 図面中の黒塗り部分で示す範囲のみとし、その他は水抜きパイプを用いるものとする。

業務名/工事名	道の駅「飛騨街道なぎさ」擁壁補強工事		
路線・河川名等	道の駅「飛騨街道なぎさ」		
施工箇所名	高山市久々野町渚地内		
図面の種類	法面工展開図		
縮 尺	1:100	図面番号	7 業之内 4
会 社 名	株式会社朝日土質設計コンサルタント		
事務所名	高山市		

鉄筋挿入工構造図

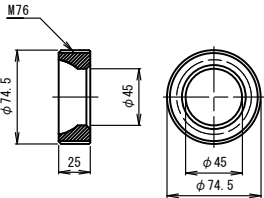
S=1:3

断面図



ねじ付き球面ワッシャー

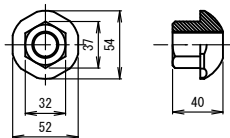
HDZT49



コマ型ナット

HDZT49

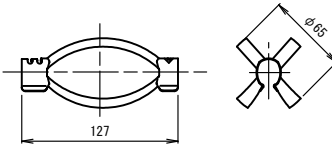
(D19用)



ちょうちんスペーサー

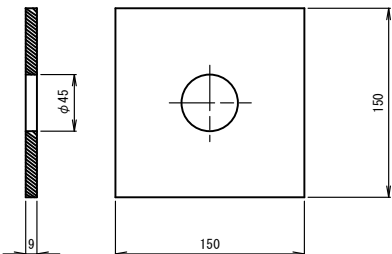
電気メッキ

(D19用)



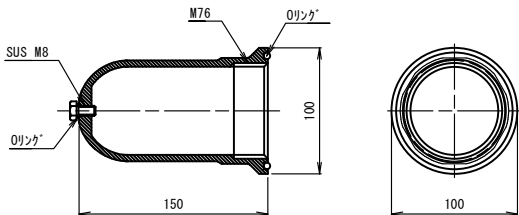
角座金

HDZT77



アルミ製キャップ

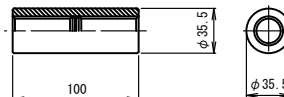
(防錆材360g入り)



カップラー

HDZT77

(D19用)



【特記事項】

※補強材の防食として亜鉛メッキ処理を以下の使用により行うこと。

ナット : JIS H 8641.2種HDZT49

プレート、鉄筋、カップラー : JIS H 8641.2種HDZT77

※スペーサー設置間隔は2.5mピッチとし、最低2箇所以上配置すること。

※補強材はネジ節異形棒鋼もしくは異形棒鋼と同等以上 (SD345以上) のものを使用すること。

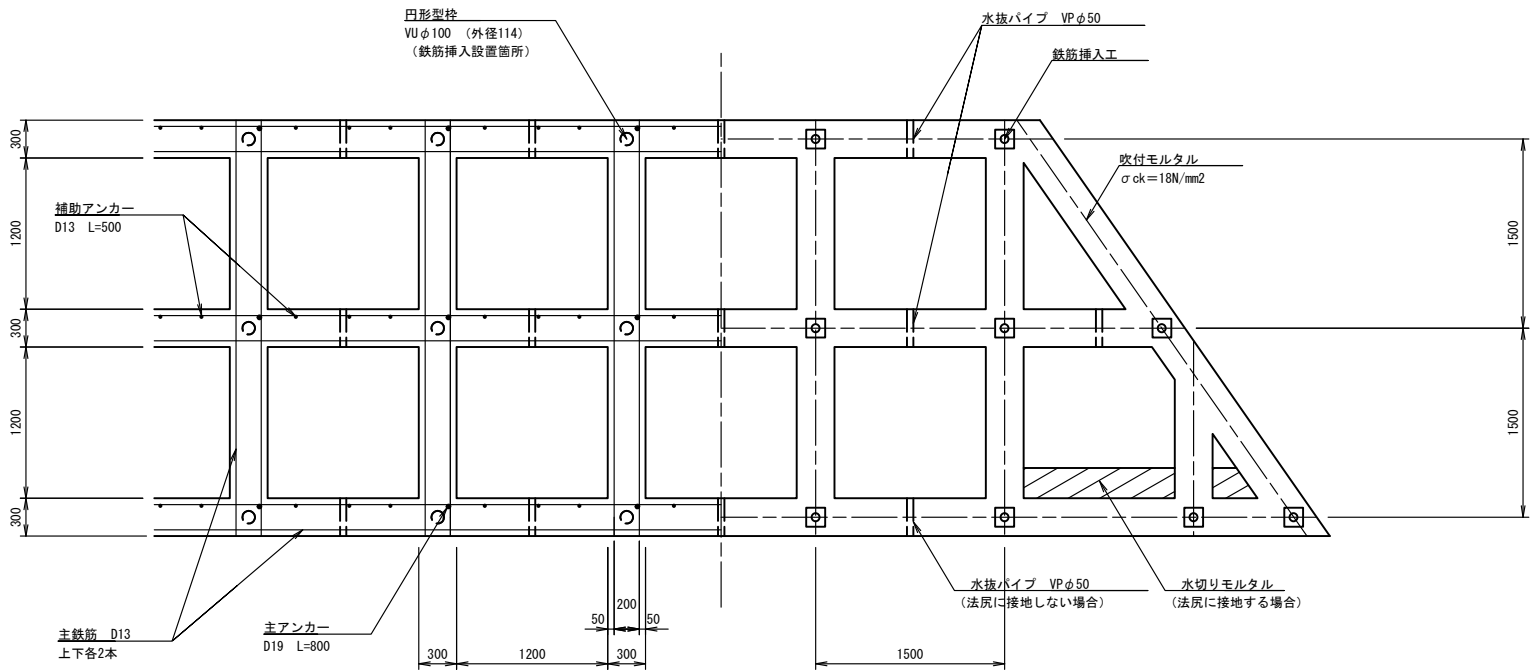
業務名/工事名	道の駅飛騨街道なぎさ擁壁補強工事		
路線・河川名等	道の駅「飛騨街道なぎさ」		
施工箇所名	高山市久々野町港地内		
図面の種類	鉄筋挿入工構造図		
縮 尺	1:3	図面番号	7 業之内 5
会 社 名	株式会社朝日土質設計コンサルタント		
事務所名	高山市		

吹付枠工構造図

□300-1500×1500

標準展開図

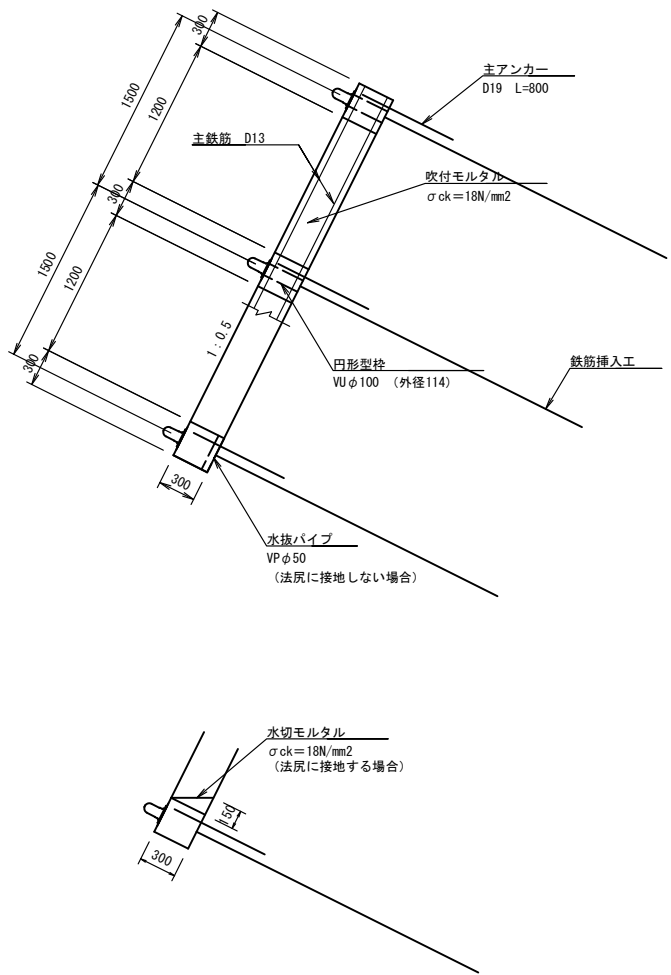
S=1:30



※枠内排水として、水抜パイプを用いる「パイプ方式」を基本とするが、
最下段の法枠で法尻に接地する場合は、水の逃げ場がなく排水を行えないため、
三角形断面となるようモルタルを吹き付ける「水切り方式」を行うものとする。

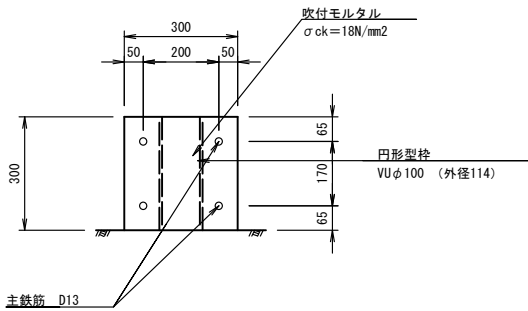
断面図

S=1:30



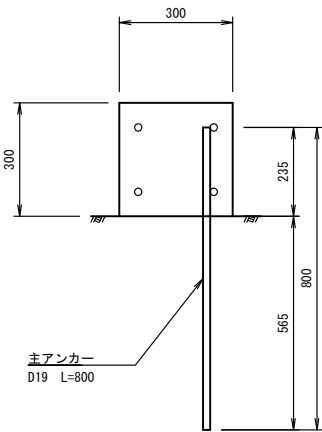
吹付枠断面図

S=1:10



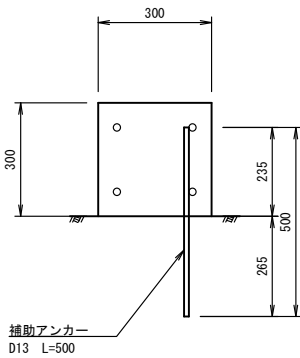
主アンカー

S=1:10



補助アンカー

S=1:10

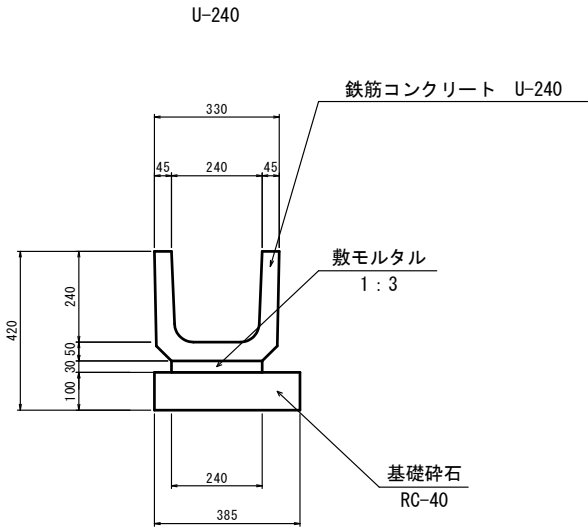


業務名/工事名	道の駅飛騨街道なぎさ擁壁補強工事		
路線・河川名等	道の駅「飛騨街道なぎさ」		
施工箇所名	高山市久々野町渚地内		
図面の種類	吹付枠工構造図		
縮 尺	図示	図面番号	7 業之内 6
会 社 名	株式会社朝日土質設計コンサルタント		
事務所名	高山市		

付帯工構造図

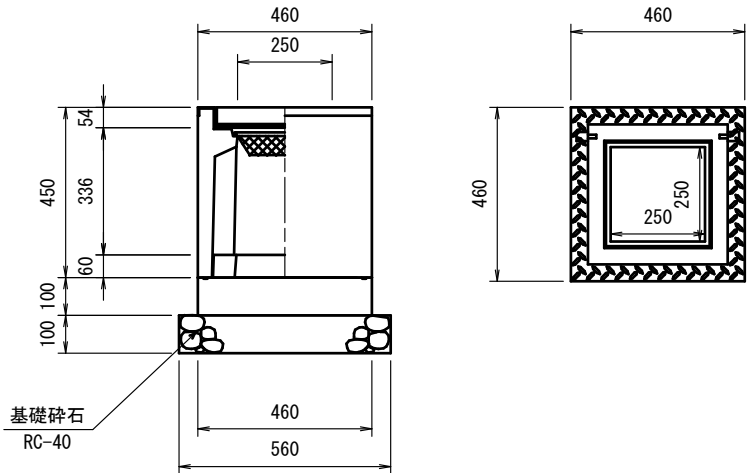
プレキャストU型側溝

S=1:10



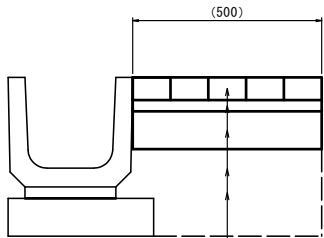
プレキャスト集水樹

S=1:20



インターロッキングブロック

S=1:10



インターロッキングブロック舗装 240×240×600 再利用

砂 t=30

基礎砕石 C-30 t=100

床掘

埋戻

プレキャストU型側溝 数量表

10m当り

名 称	規 格	単位	数 量	備 考
プレキャストU型側溝	U-240	個	16.7	
敷モルタル	1:3	m ³	0.07	
基礎砕石	RC-40 t=100	m ²	3.9	

プレキャスト集水樹 数量表

1基当り

名 称	規 格	単位	数 量	備 考
プレキャスト集水樹	250×250用	基	1	
底付樹ベース	250×250用	枚	1	
基礎砕石	RC-40 t=100	m ²	0.3	
グレーチング蓋	250×250用	枚	1	

インターロッキングブロック舗装 数量表

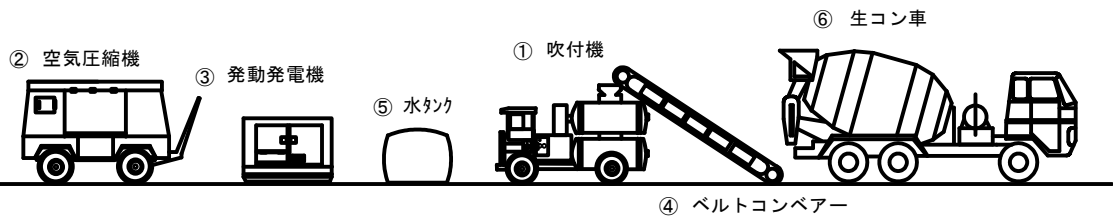
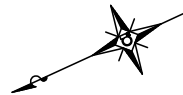
1式当り

名 称	規 格	単位	数 量	備 考
インターロッキングブロック舗装	240×240×600 再利用	m ²	21	
砂	t=30	m ²	21	
基礎砕石	C-30 t=100	m ²	21	
床掘		m ³	10	
埋戻		m ³	5	

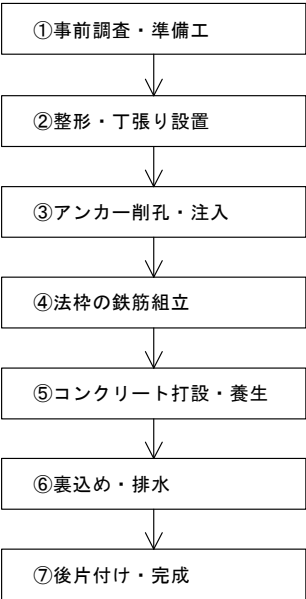
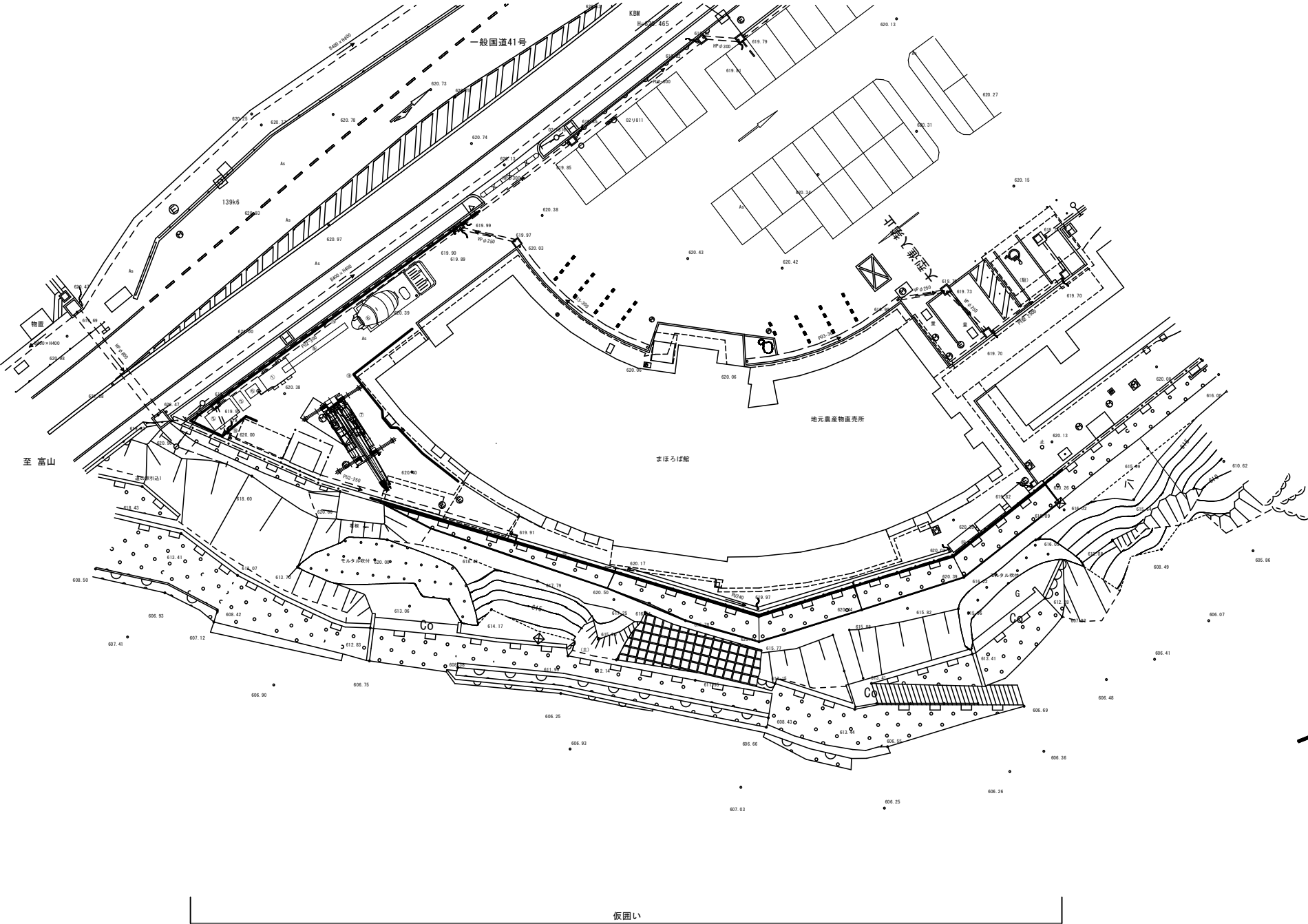
業務名/工事名	道の駅飛騨街道なぎさ擁壁補強工事		
路線・河川名等	道の駅「飛騨街道なぎさ」		
施工箇所名	高山市久々野町渚地内		
図面の種類	付帯工構造図		
縮 尺	図示	図面番号	7 業之内 7
会 社 名	株式会社朝日土質設計コンサルタント		
事務所名	高山市		

施工計画図（参考図）

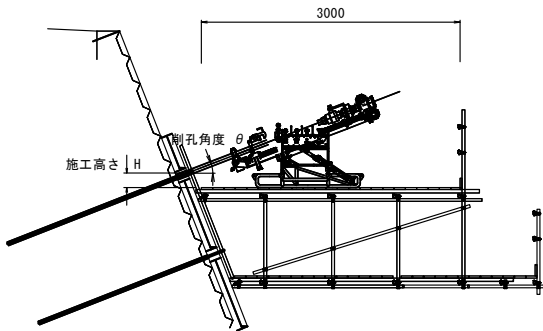
S=1:250



1	吹付機
2	コンプレッサー
3	発電機
4	ベルトコンベアー
5	水タンク・揚水ポンプ
6	生コン車
7	ラフテレーンクレーン
8	クレーン付トラック
9	ダンプトラック
16	仮囲い（飛散防止対策）



鉄筋挿入工 施工概略図 【参考】

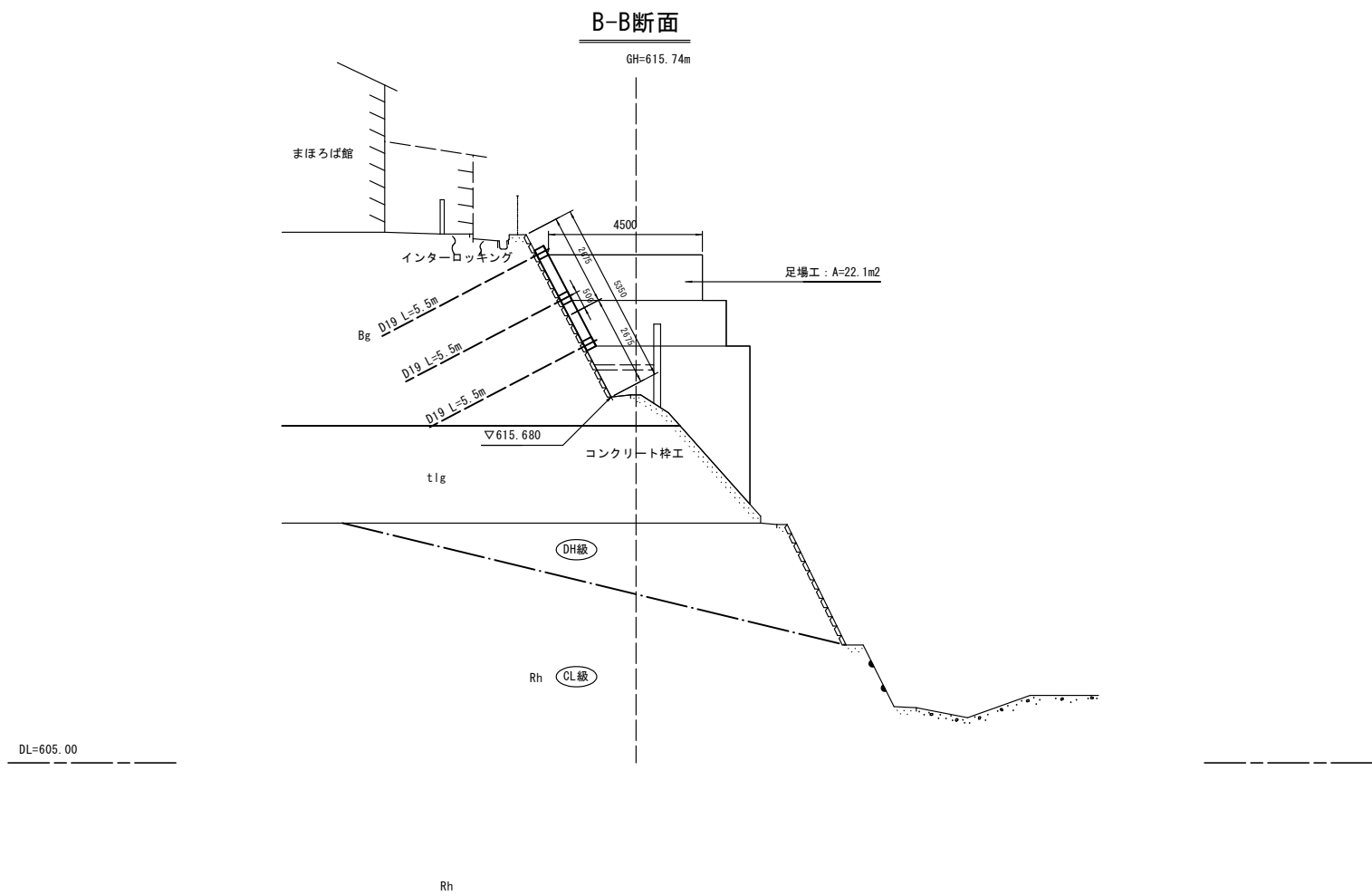


※必要に応じて、建物周辺に仮囲いによる養生を行うこと。

業務名/工事名	道の駅飛騨街道なぎさ擁壁補強工事		
路線・河川名等	道の駅「飛騨街道なぎさ」		
施工箇所名	高山市久々野町渚地内		
図面の種類	施工計画図（参考図）		
縮 尺	1：250	図面番号	1 業之内 1
会 社 名	株式会社朝日土質設計コンサルタント		
事務所名	高山市		

仮設横断図（参考図）

S=1:100



業務名/工事名	道の駅飛騨街道なぎさ擁壁補強工事		
路線・河川名等	道の駅「飛騨街道なぎさ」		
施工箇所名	高山市久々野町港地内		
図面の種類	仮設横断図（参考図）		
縮 尺	1:100	図面番号	1 業之内 1
会 社 名	株式会社朝日土質設計コンサルタント		
事務所名	高山市		