

## 朝日・高根地域における義務教育学校の整備について

### 1. 学校施設の整備方針

#### (1) 整備の概要 別紙1 ～ 別紙3

- ・朝日小学校の既存校舎を義務教育学校に対応した校舎とするため、一部の教室を後期課程（7～9年生）で必要となる特別教室などの新たな用途に改修
- ・増築校舎を既存校舎の南側に整備（構造：木造、床面積：800㎡程度）
- ・複式学級に対応した教室を整備するため、前期課程（1～6年生）の教室を増築校舎に整備
- ・既存校舎のトイレ改修、照明器具のLED化、バリアフリー化を実施
- ・小学校を使用しながら工事を実施（居ながら施工）

※既存校舎1階・2階平面図 参考1 参考2

#### (2) 整備の工程

- ・既存校舎のトイレ改修、照明器具のLED化工事などを、本体工事に先行して令和8年6月に着手
- ・増築及び既設校舎改修等本体工事を令和8年9月に着手
- ・外構工事の一部は、令和10年4月の義務教育学校の開校までに完成が見込めないことから、令和10年4月以降に着手

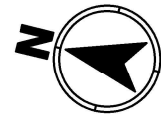
#### (3) 事業費

約11億円

### 2. スケジュール

令和 8年	6月～	トイレ改修、照明器具のLED化工事
	9月～	増築・既設校舎改修等本体工事
令和10年	4月	義務教育学校の開校
	4月～	外構工事
	5月～	グラウンド管理棟解体工事

配置図



グラウンド  
管理棟  
(解体)

グラウンド

既存校舎

増築校舎

屋内運動場



増築部分

付近見取図



朝日中学校

朝日支所

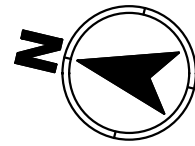
計画地



# 2 階計画平面図

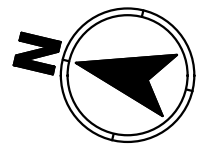
(整備後)

別紙 3



凡 例

■ 本体工事に含まない範囲

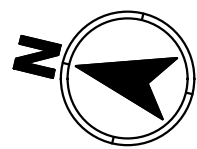


(参考) 既存校舎 1 階平面図

参考 1

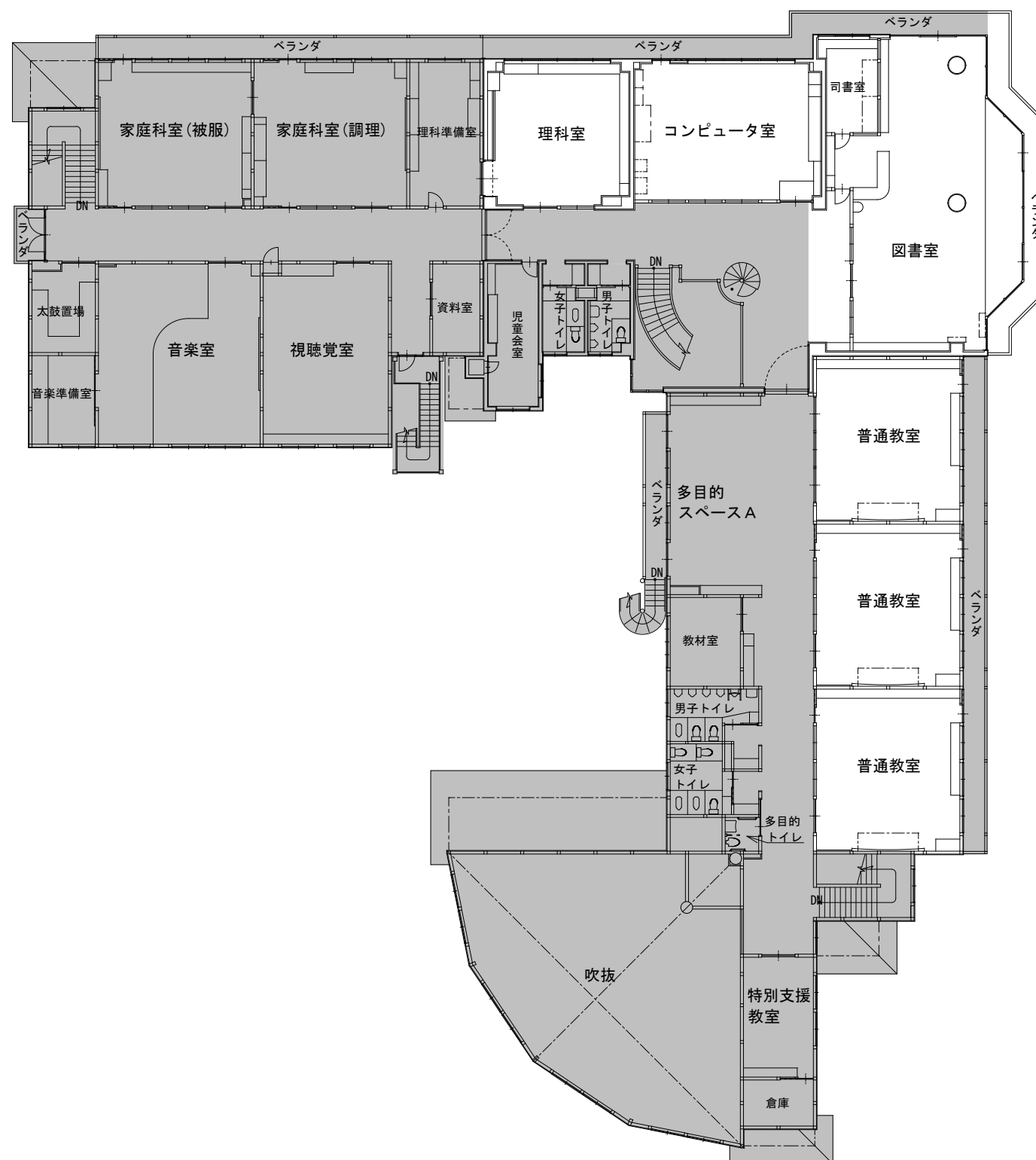


凡 例  
■ 本体工事に含まない範囲



(参考) 既存校舎 2 階平面図

参考 2



凡 例

■ 本体工事に含まない範囲