

# 特環 国府処理区旧荒城処理施設解体工事

図面リスト			
番号	図 面 名	番号	図 面 名
1	特記仕様書 1	8	建具表参考図
2	特記仕様書 2	9	断面図 1参考図
3	配置図	1 0	断面図 2参考図
4	仕上表参考図	1 1	床伏図・配筋リスト 1参考図
5	下部・1 階・換気室平面図	1 2	床伏図・配筋リスト 2参考図
6	立面図・屋根伏図	1 3	配置平面図（電気設備）参考図
7	天井伏図	1 4	樋管工一般図

# 特記仕様書

[illegible]

21. 建設工事保険

22. 提出書類

23. 重点監督対象工事

24. 仮囲い

25. 防音シート

26. ケート

27. 足場等

28. 土壌分析調査

29. PCB調査

30. 空気中濃度測定

31. 養生

32. 工事書類の簡素化について

1. 事前措置  
(3.2.1)

2. 解体方法  
(3.3.1)(3.7.1)  
(3.4.1)(3.7.2)  
(3.5.1)(3.8.1)  
(3.6.1)(3.8.2)  
(3.6.2)(3.9.1)  
(3.10.1)

工事にあたり建設工事保険又は相当する保険に加入し、加入を証する書面の写しを工事着手後14日以内に提出すること。加入期間は工事着手より、完成検査引渡しまでの期間を満足すること。

完成図、製本 2部 (A2版)

その他高山市ホームページ上に示された書類とし、監督員協議によりその一部を省略することができる。

当該工事が高山市重点監督対象工事になった場合は、その取扱いによるものとする。

成形鋼板 H=3.0m

建物3面

バネルケート W5.4×H4.5m 柱付 鋼製複層板

くさび緊結足場 従来型  
手摺先行型 幅900

不要

※照明器具  
安定器については撤去時にPCBの有無を確認し有と判断された場合は容器等に封入して高山市役所に引渡すこと。

国交省「建築物解体工事共通仕様書・同解説(最新版)」に基づきアスベストの環境濃度測定を行う。測定場所については監督員と協議すること。

バネル3アスベスト含有建材撤去時は、施工前に内外部開口部ビニールシート等により養生及び湿潤化を行うこと。

実施にあたっては「工事書類簡素化要領」(技191号平成22年6月30日改正)に基づいて実施すること。

3. 解体施工

1) 建築物等の解体に先立ち、各種設備の供給が停止していることを確認する。

2) 解体施工は、低振動・低騒音型の機械器具等の選定に心がけ、解体材等の破片や粉塵の飛散防止に努めること。

3) アスベスト除去工事にあたっては細心の注意を払い建物外への粉じんの飛散がないよう厳重に注意するとともに、作業員にマスク、保護メガネ等を着用させること。

4) アスベスト含有内容

レベル1 事前調査個所では検出無し

レベル2 スクリーン室配管廻りパッキン

レベル3 外壁 複層吹付  
前処理室 天井 厚付塗材

5) アスベスト調査結果表 採取及び分析実施日 2023年12月19日~2024年1月15日

	採取箇所	偏光顕微鏡による定性分析結果		石綿以外で確認された繊維		石綿含有判定結果
		石綿種類	推定石綿質量分率			
1	屋根下地 南面 軽量骨材 モルタル	—	不検出	無	—	不検出
2	外壁腰部 南面 RC打放 複層吹付	Ch r	0.1-5%	無	—	検出
3	外壁上部 南面 RC打放 複層吹付	Ch r	0.1-5%	無	—	検出
4	サッシ廻り 東面 シーリング材	—	不検出	無	—	不検出
5	便所 壁 タイル下地	—	不検出	無	—	不検出
6	管理室 床 エポキシ系塗床	—	不検出	無	—	不検出
7	前処理室 床 エポキシ系塗床	—	不検出	無	—	不検出
8	前処理室 天井 厚付塗材	Ch r	0.1-5%	無	—	検出
9	嫌気性ろ床槽 第1室 水槽部(壁) 水槽エポキシ系樹脂	—	不検出	無	—	不検出
10	スクリーン室 配管 フラッシュ継手 パッキン	Ch r	5-50%	無	—	検出

分析方法 分析マニュアル第3章、JIS A 1481-1に基づく偏光顕微鏡法による定性分析方法  
注1) 石綿の種類の項には、次の記号で記載している。  
Chr : クリタイル Amo : アモサイト Cro : クロドライト Tre/Ast : トレタイト/アグライト Ant : アンソファイト  
注2) 推定石綿質量分率の報告区分については、JIS A 1481-1を参照のこと。  
注3) 推定石綿質量分率の報告区分”検出”は、分析中に繊維が1本または2本だけ検出されたことを示す。  
注4) 『石綿以外で確認された繊維』の例としては、人造鉱物(ロクセル、グラスカルなど)、セロース、合成有機繊維、タリ、ウラストナイト、ネフライト(繊維状アルサイト)、石こう、セピオライトなどがある。

6) 石綿事前調査結果報告  
・労働安全衛生法に基づく石綿障害予防規則、及び大気汚染防止法に基づく石綿含有の事前調査結果の報告手続き(申請)を行うこと。

1. 工事用電力  
2. 工事用水

1. 埋戻し

1. 標識

2. 休日

4. 仮設工事

構内既存の施設 ◎利用できない  
構内既存の施設 ◎利用できない

5. 土工事

現場発生土、及び購入土(良質土)とする。  
また、余盛は土質に応じて行う。  
なお、埋戻し及び盛土は、各層 300mm 程度ごとに締め固める。

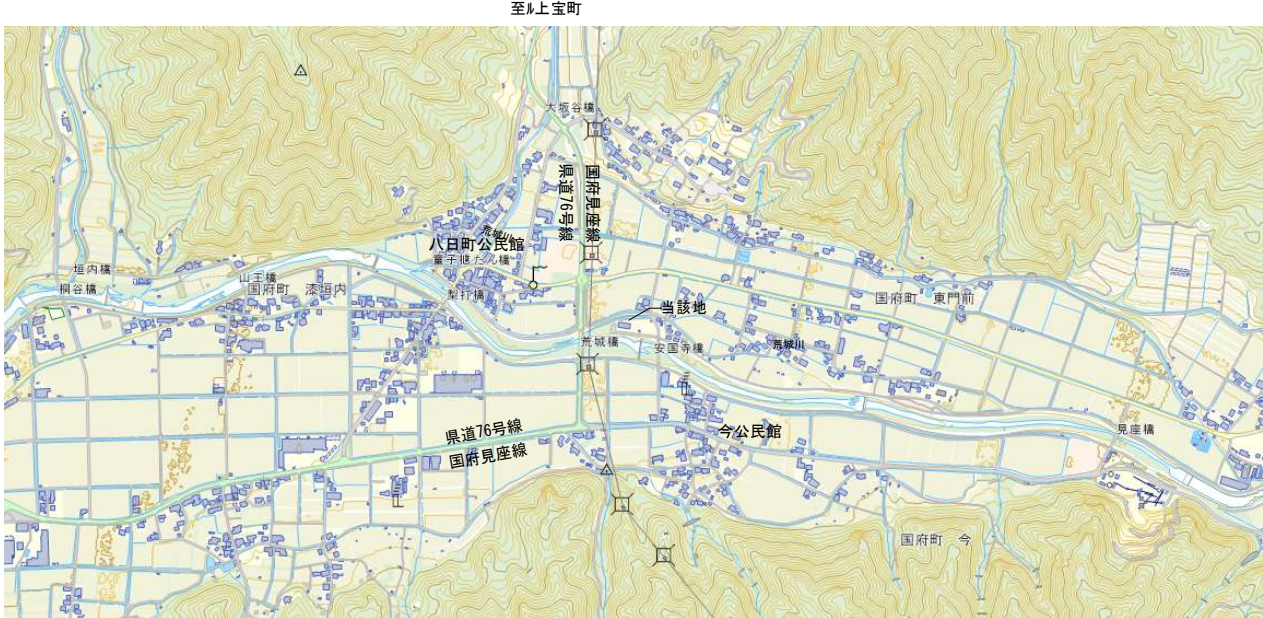
6. その他

河川法 第26条第1項、第55条第1項の許可標識を設置すること。

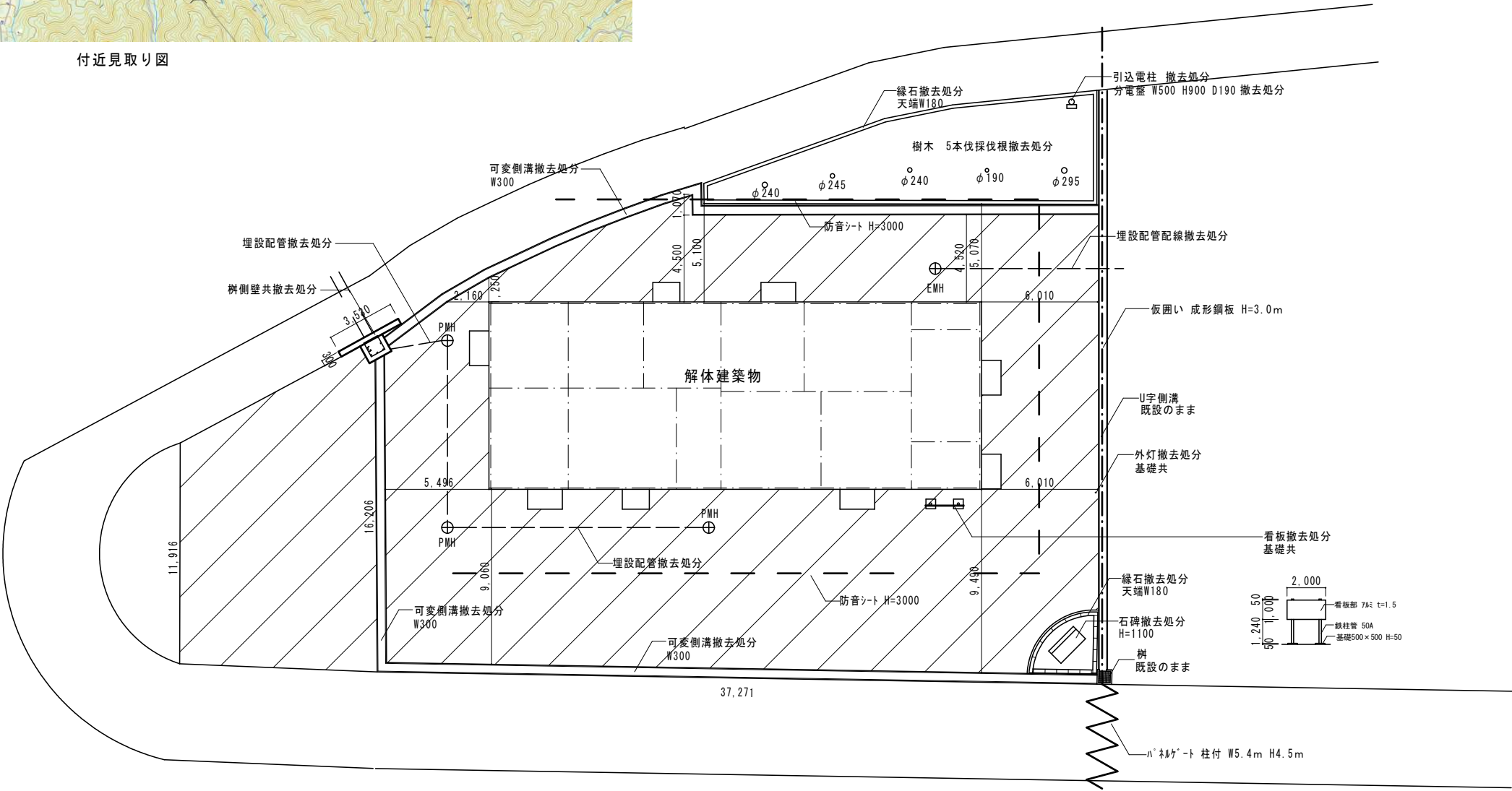
本工事は、完全週休2日制を原則とした、週休2日制工事(現場閉所)とする。  
詳細は、「高山市発注の建設工事に係る週休2日制工事実施要領」に従う。

工事名	特環 国府処理区旧荒城処理施設解体工事			
図名	特記仕様書2			
縮尺		番号	14 枚の内 02 号	
設計年月日	令和 6年 3月			
設計	有限会社 野中建築設計事務所	一級建築士195187 野中隆平		

高山市



付近見取り図



配置図 1/200

既設アスファルト舗装撤去処分

敷地内埋設配管及び配線は全て撤去とする  
敷地の撤去範囲には購入土敷き均しとする

工事名	特環 国府処理区旧荒城処理施設解体工事			
図 名	付近見取り図 配置図			
縮 尺	1/200	番 号	14 枚の内	03 号
設 計 年 月 日	令和 6年 3月			
設 計	有限 会社	野中建築設計事務所		一級建築士195187 野 中 隆 平
高 山 市				

外 部 仕 上 表

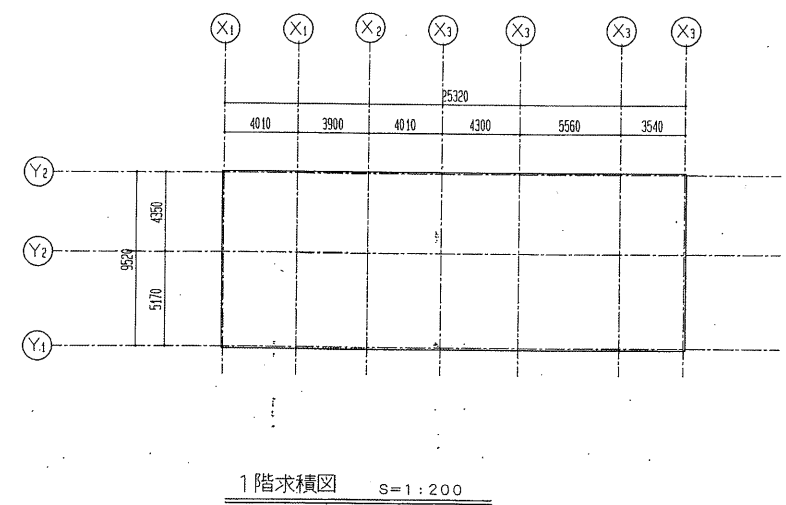
床	巾 木	腰 壁	壁	屋 根	ひ さ し			備 考
					屋 根	軒 先	軒 天	
出入口大走り …モルタル 金コテ仕上げ ㊶30	巾木…合板型枠打放し (H=200)	合板型枠打放し補修 (増打ち 40mm) 複層吹付 RE	合板型枠打放し補修 (増打ち 20mm) 複層吹付 RE	下地スカイモルタル ㊶40 アスファルトルーフィング 22k フッソ銅板葺 0.45mm	下地スカイモルタル ㊶40 アスファルトルーフィング 22k フッソ銅板葺 0.45mm	モルタル金コテ仕上げ ㊶30 複層吹付 RE	合板型枠打放し補修 複層吹付 RE	

内 部 仕 上 表

階	室 名	床	巾 木	腰 壁	壁	天 井	天井高	備 考
2階	換 気 室	コンクリート金こて仕上	—	—	合板型枠打放し補修	合板型枠打放し補修	—	
1階	管 理 室	コンクリート金こて仕上 エポキシ系塗床	—	—	モルタル薄塗り ㊶ 5 EP塗り仕上げ	㊶9m/m化粧石膏ボード貼 (廻縁 塩ビ)	2.500	
	ブ ロ ヱ ー 室	コンクリート金こて仕上 エポキシ系塗床	—	—	グラスウール ㊶25 ガラスクロス親縁貼り	グラスウール ㊶25 ガラスクロス親縁貼り	—	
	便 所	下地モルタル モザイクタイル 25角	—	—	半磁器タイル 100角	㊶9m/m化粧石膏ボード貼 (廻縁 塩ビ)	2.400	
	手 洗 い	コンクリート金こて仕上 エポキシ系塗床	—	—	モルタル薄塗り ㊶ 5 EP塗り仕上げ	㊶9m/m化粧石膏ボード貼 (廻縁 塩ビ)	2.400	
	倉 庫	コンクリート金こて仕上 エポキシ系塗床	—	—	モルタル薄塗り ㊶ 5 EP塗り仕上げ	合板型枠打放し補修 / 上 厚付塗材仕上げ	—	
	ス ク リ ー ン 室	コンクリート金こて仕上 エポキシ系塗床	—	—	モルタル薄塗り ㊶ 5 EP塗り仕上げ	合板型枠打放し補修 / 上 厚付塗材仕上げ	—	
	前 処 理 室	コンクリート金こて仕上 エポキシ系塗床	—	—	モルタル薄塗り ㊶ 5 EP塗り仕上げ	合板型枠打放し補修 / 上 厚付塗材仕上げ	—	
	汚 泥 脱 水 機 室	コンクリート金こて仕上 エポキシ系塗床	—	—	モルタル薄塗り ㊶ 5 EP塗り仕上げ	合板型枠打放し補修 / 上 厚付塗材仕上げ	—	
	処 理 室	コンクリート金こて仕上 エポキシ系塗床	—	—	モルタル薄塗り ㊶ 5 EP塗り仕上げ	合板型枠打放し補修 / 上 厚付塗材仕上げ	—	

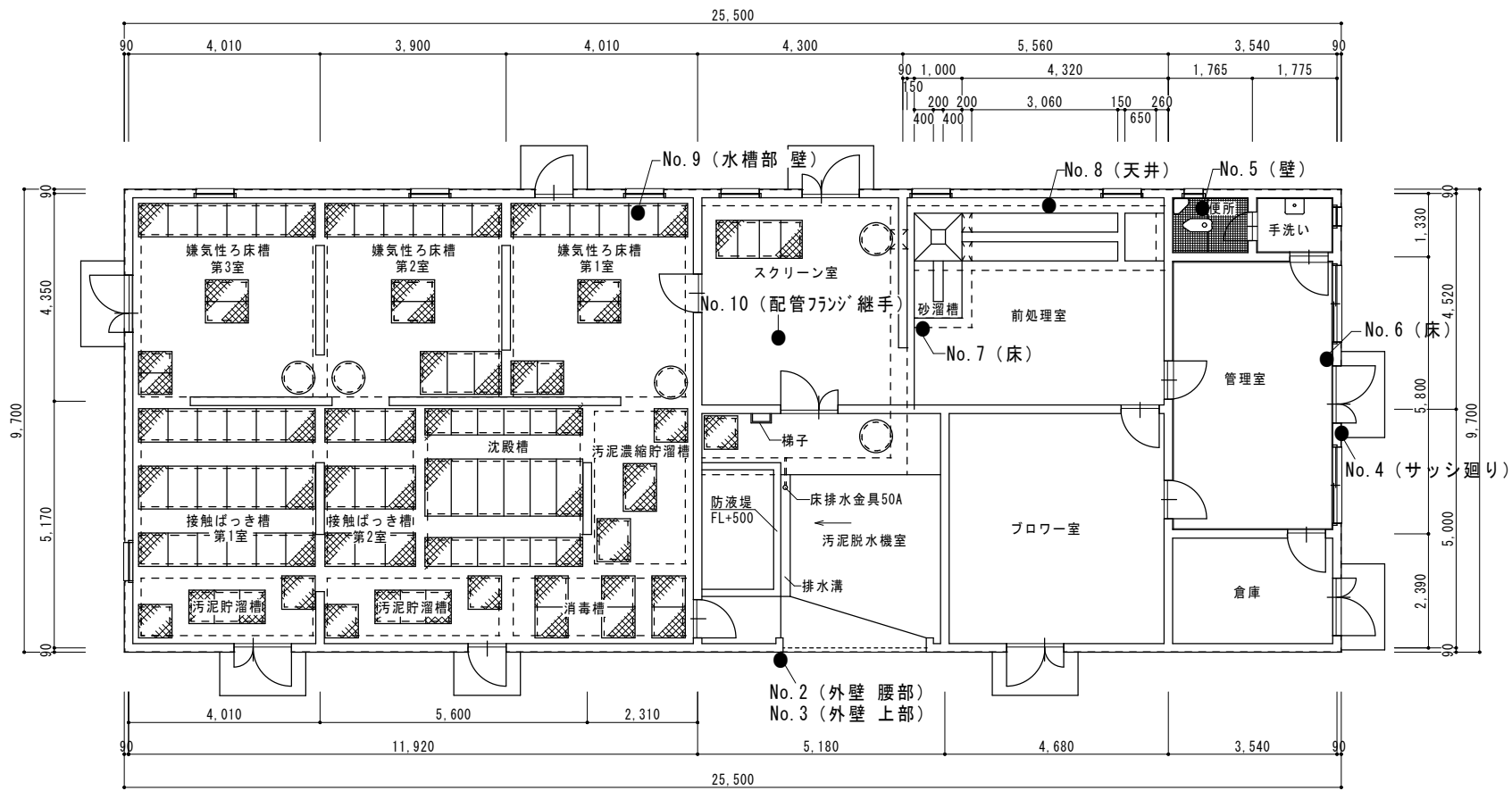
工 事 場 所		岐阜県吉城郡国府町荒城地内		
用 途 地 域		—		
防 火 地 域		指定なし		
敷 地 面 積				
		申 請 部 分	申請以外の部分	合 計 m <sup>2</sup>
建 築 面 積		241.0464	0.0	241.0464
床 面 積	8階			
	1階	241.0464	0.0	241.0464
	合計	241.0464	0.0	241.0464
建 べ い 率				
容 積 率				

求 積 表			
建築面積 m <sup>2</sup>		床面積 m <sup>2</sup>	
処理棟	25.32×9.52 = 241.0464	1階	25.32×9.52 = 241.0464
合 計	= 241.0464	合 計	= 241.0464



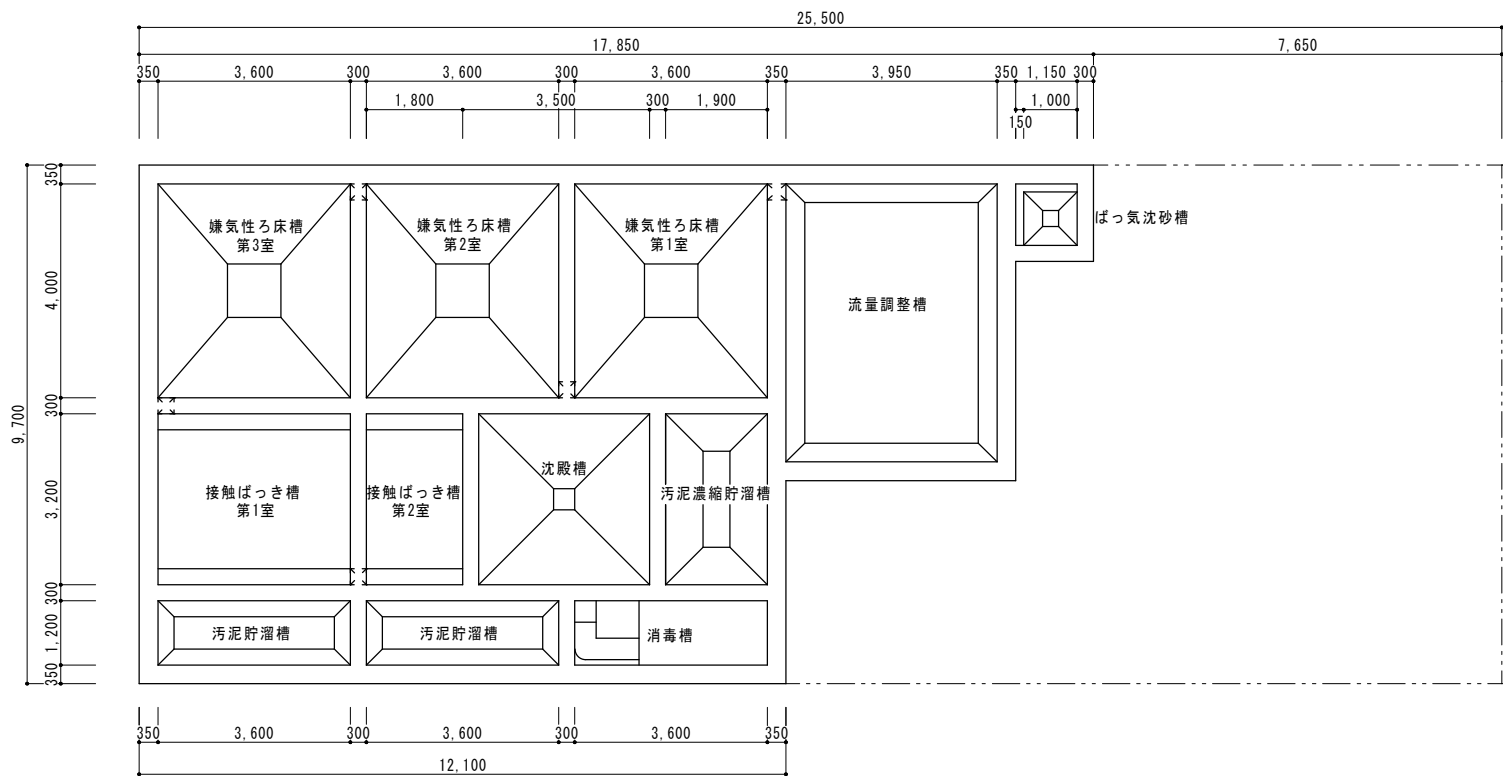
参考図

工事名	特環 国府処理区旧荒城処理施設解体工事		
図 名	仕上表		
縮 尺	1/200	番 号	14 枚の内 04 号
設 計 年 月 日	令和 6年 3月		
設 計	有限 野中建築設計事務所 一級建築士195187 会 社 野 中 隆 平		
高 山 市			

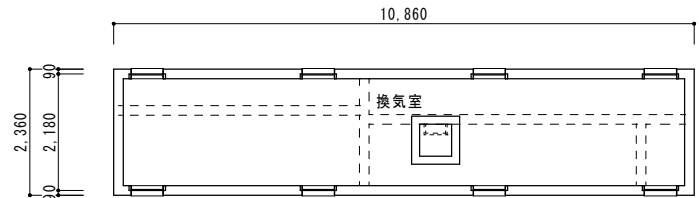


1 階平面図 1/100

●サンプル採集位置

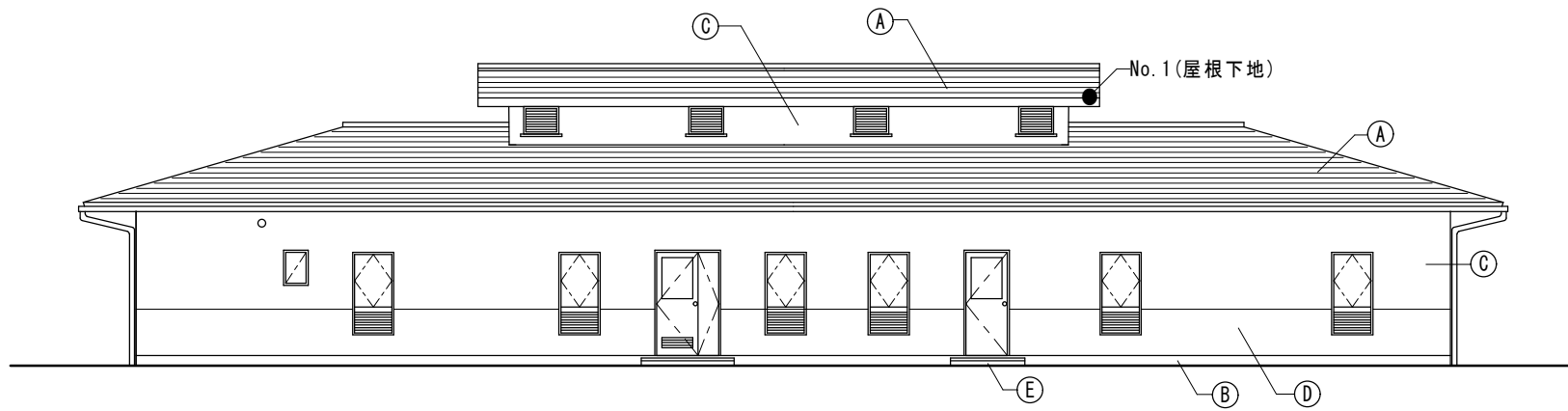


下部平面図 1/100

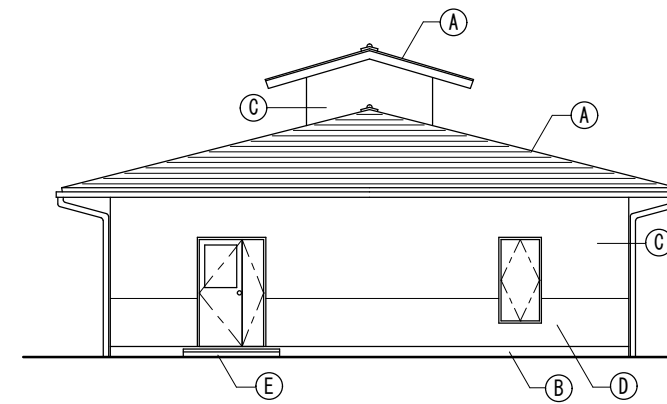


換気室平面図 1/100

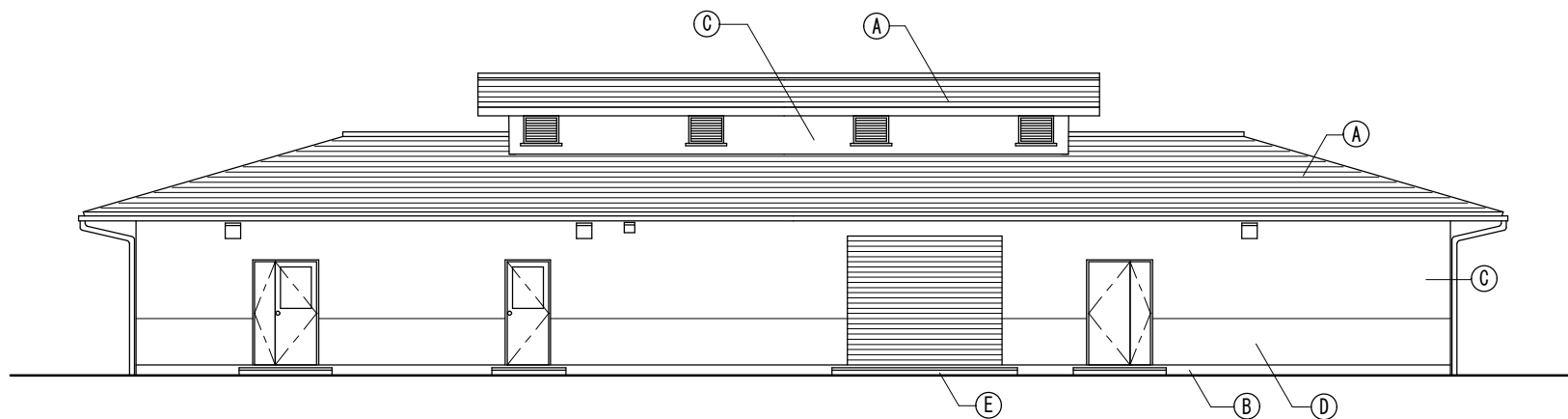
工事名	特環 国府処理区旧荒城処理施設解体工事			
図 名	下部・1階・換気室平面図			
縮 尺	1/100	番 号	14 枚の内 05 号	
設 計 年 月 日	令和 6年 3月			
設 計	有限 会社	野中建築設計事務所		一級建築士195187 野 中 隆 平
高 山 市				



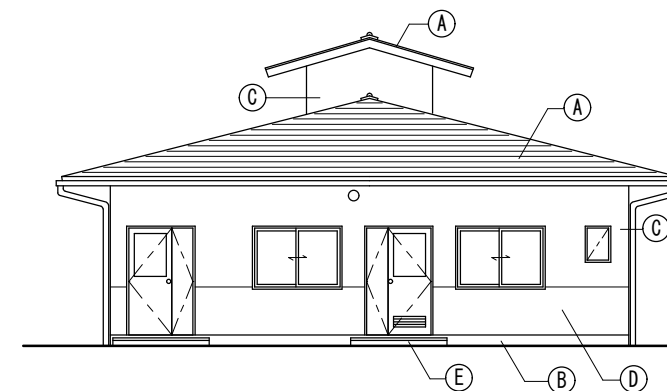
南側立面図 1/100



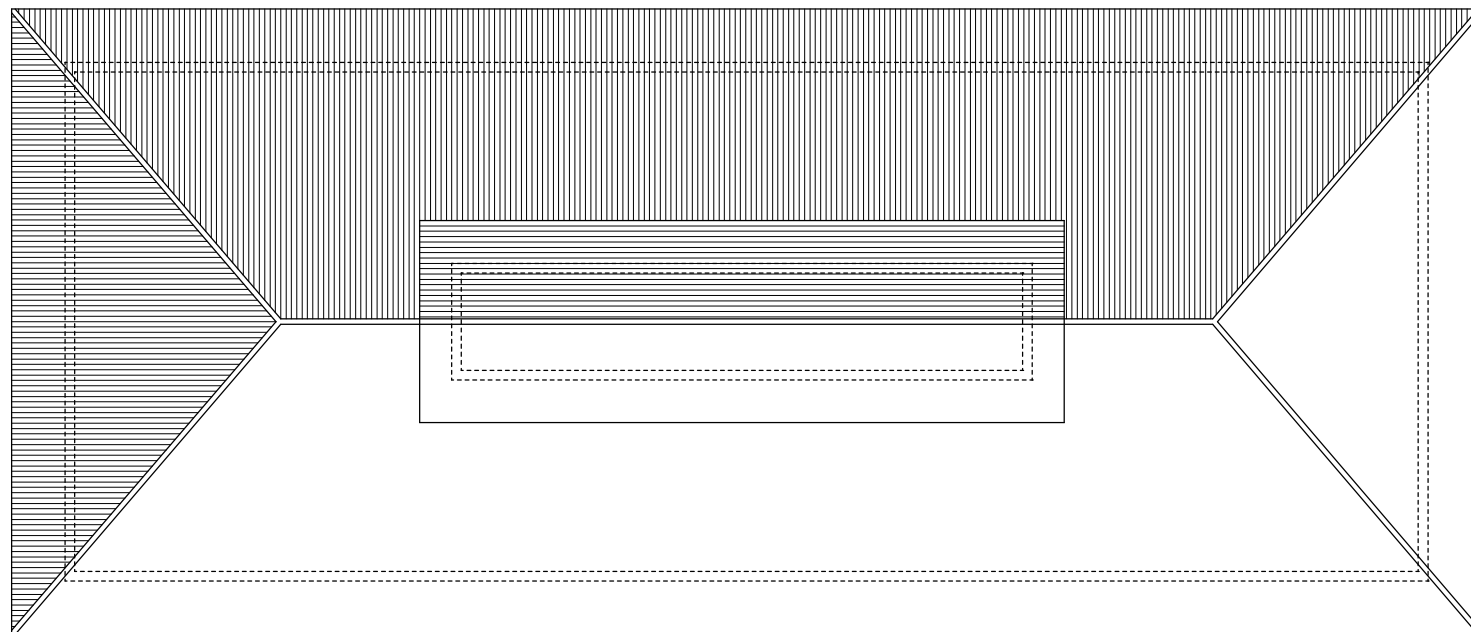
東側立面図 1/100



北側立面図 1/100



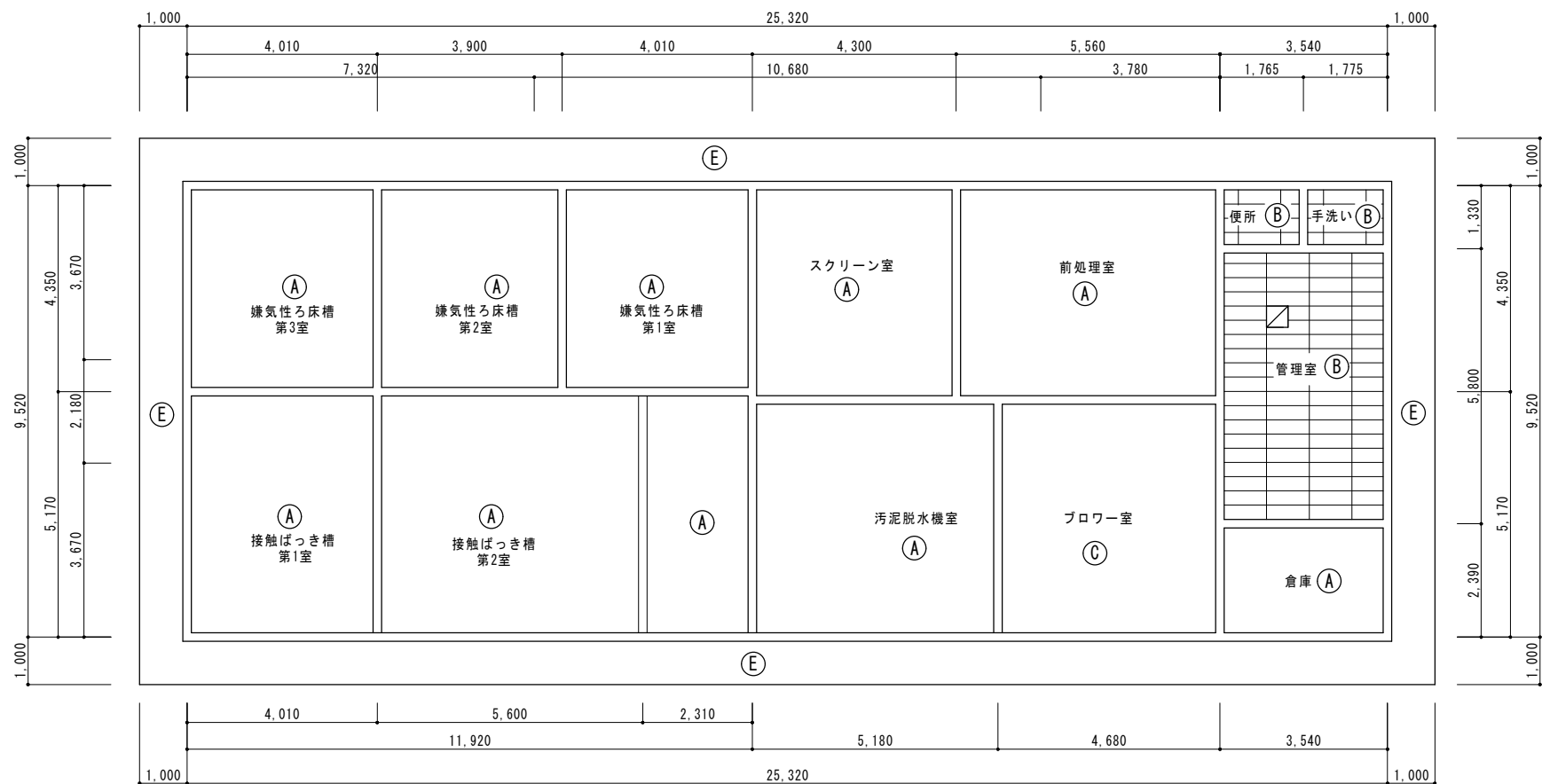
西側立面図 1/100



屋根伏図 1/100

①	フッ素鋼板横段葺 0.45mm
②	コンクリート打放し
③	コンクリート打放し 複層吹付
④	コンクリート打放し 複層吹付
⑤	モルタル金コテ仕上げ
●	サンプル採集位置

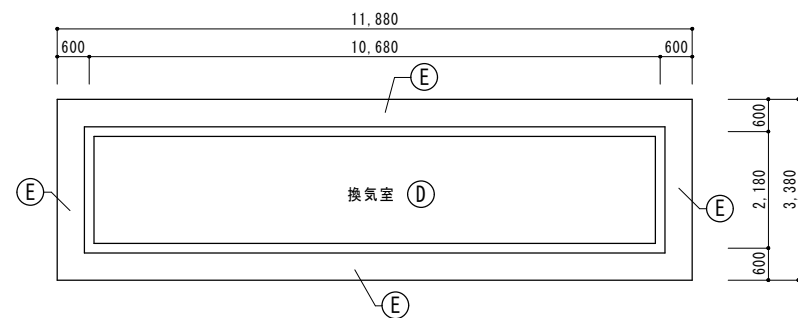
工事名	特環 国府処理区旧荒城処理施設解体工事			
図 名	立面図 屋根伏図			
縮 尺	1/100	番 号	14 枚の内	06 号
設 計 年 月 日	令和 6年 3月			
設 計	有限 会社	野中建築設計事務所		一級建築士19518 野 中 隆 平
高 山 市				



1 階天井伏図 1/100

Ⓐ

Ⓐ	合板型枠打放し補修ノ上 厚付塗材仕上げ
Ⓑ	厚9m/m化粧石膏ボード貼（廻縁 塩ビ）
Ⓒ	グラスウール厚25 ガラスウール額縁貼り
Ⓓ	合板型枠打放し補修
Ⓔ	合板型枠打放し補修ノ上 複層吹付
☑	天井改口 アルミ 450×450



換気室天井伏図 1/100

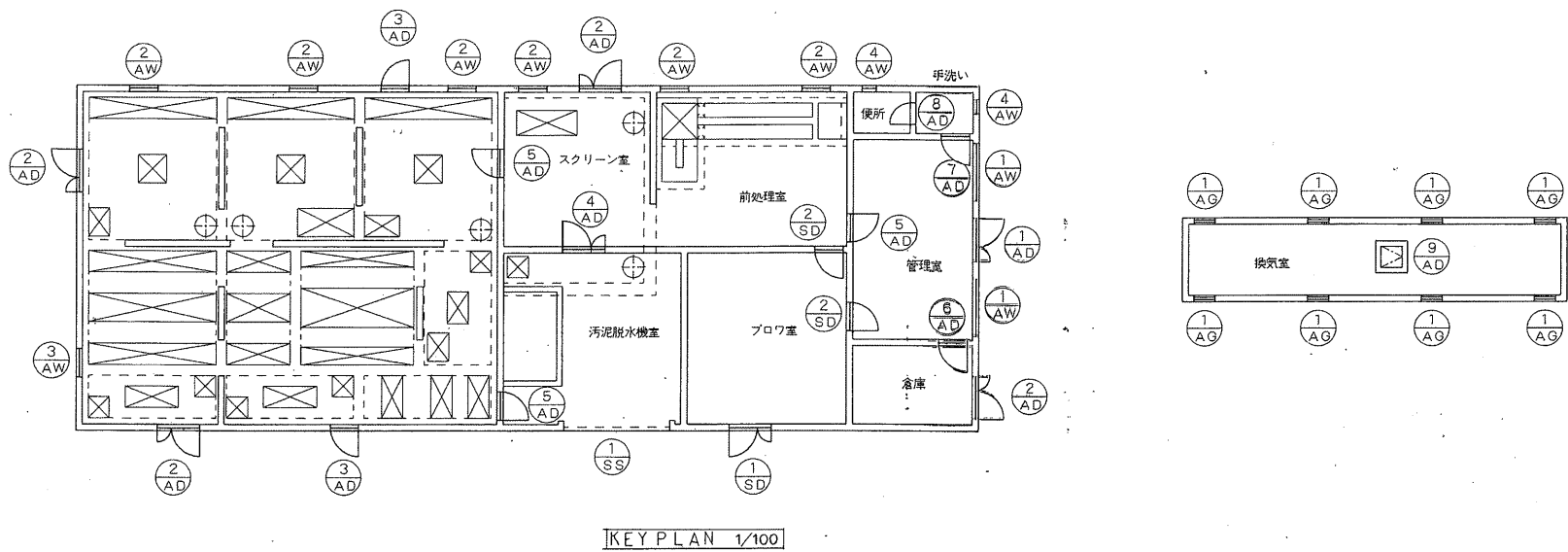
工 事 名	特環 国府処理区旧荒城処理施設解体工事		
図 名	天井伏図		
縮 尺	1/100	番 号	14 枚の内 07 号
設 計 年 月 日	令和 6年 3月		
設 計	有限 会社 野中建築設計事務所 一級建築士195187 野 中 隆 平		
高 山 市			



建 具 表

符 号 種 別	1/SD 両開きスチールドア (エアタイト)	2/SD 片開きスチールドア (エアタイト)	1/AD 両開きアルミフラッシュドア	2/AD 両開きアルミフラッシュドア	3/AD 片開きアルミフラッシュドア	4/AD 片開きアルミフラッシュドア	5/AD 片開きアルミフラッシュドア	6/AD 片開きアルミフラッシュドア	7/AD 片開きアルミフラッシュドア
内 観 図									
位 置 数 量	ブロー室-1 倉庫-1	ブロー室-2	管理室-1	スクリーン室-1 処理室-2 倉庫-1	処理室-2	汚泥脱水機室-1	管理室-1 汚泥脱水機室-1	倉庫-1	手洗い-1
見 込	70	70	70	70	70	70	70	70	70
ガ ラ ス			網入型板ガラス ⑦ 6.8	網入型板ガラス ⑦ 6.8	網入型板ガラス ⑦ 6.8	フロート ⑦ 5	フロート ⑦ 5		フロート ⑦ 5
金 物	DC グレモン締め フランス落し	DC グレモン締め フランス落し	DC モノロック フランス落し	DC モノロック フランス落し	DC モノロック フランス落し	DC モノロック	DC モノロック	DC モノロック	DC モノロック
仕 上	OP	OP	カラー	カラー	カラー	カラー	カラー	カラー	カラー
備 考	ステンレスくつずり 三方鎖線 D-7 (ゴムパッキン付)	ステンレスくつずり 三方鎖線 D-8 (ゴムパッキン付)	ステンレスくつずり ガラリ(防虫網付) 三方鎖線 D-5	ステンレスくつずり 三方鎖線 D-5	ステンレスくつずり 三方鎖線 D-5	ステンレスくつずり 三方鎖線 D-6	ステンレスくつずり 三方鎖線 D-6	ステンレスくつずり 三方鎖線 D-6	ステンレスくつずり ガラリ(防虫網付) 三方鎖線 D-6

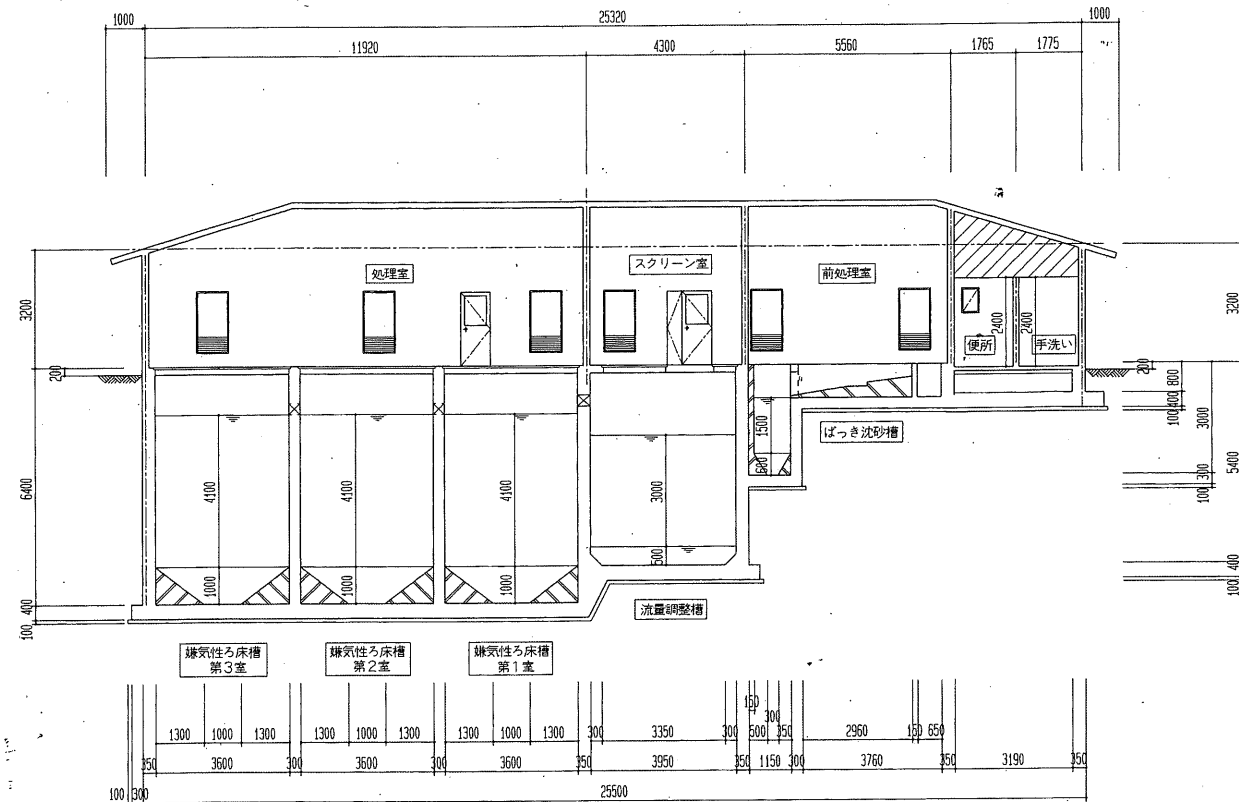
符 号 種 別	8/AD 片開きアルミフラッシュドア	9/AD 片開きアルミフラッシュドア	1/SS スチールシャッター	1/AW 引違いアルミサッシ	2/AW 縦軸回転アルミサッシ	3/AW 縦軸回転アルミサッシ	4/AW すべり出しアルミサッシ	1/AG アルミガラリ
内 観 図								
位 置 数 量	便所-1	換気室-1	汚泥脱水機室-1	管理室-2	前処理室-2 管理室-1 処理室-3	処理室-1	便所-1 手洗い-1	換気室-8
見 込	70	70		70	70	70	70	70
ガ ラ ス	フロート ⑦ 5			網入型板ガラス ⑦ 6.8	網入型板ガラス ⑦ 6.8	網入型板ガラス ⑦ 6.8	網入型板ガラス ⑦ 6.8	
金 物	DC モノロック	空 錠	標準付属品一式	標準付属品一式	標準付属品一式	標準付属品一式	標準付属品一式	
仕 上	カラー	カラー	塩化ビニル板	カラー	カラー	カラー	カラー	カラー
備 考	ステンレスくつずり 三方鎖線 D-5		スラット 0.5mm	二重皿板 四方鎖線 D-3	ガラリ付(防虫網付) 二重皿板 四方鎖線 D-3	二重皿板 四方鎖線 D-3	二重皿板 四方鎖線 D-3	ガラリ付(防虫網付) D-3



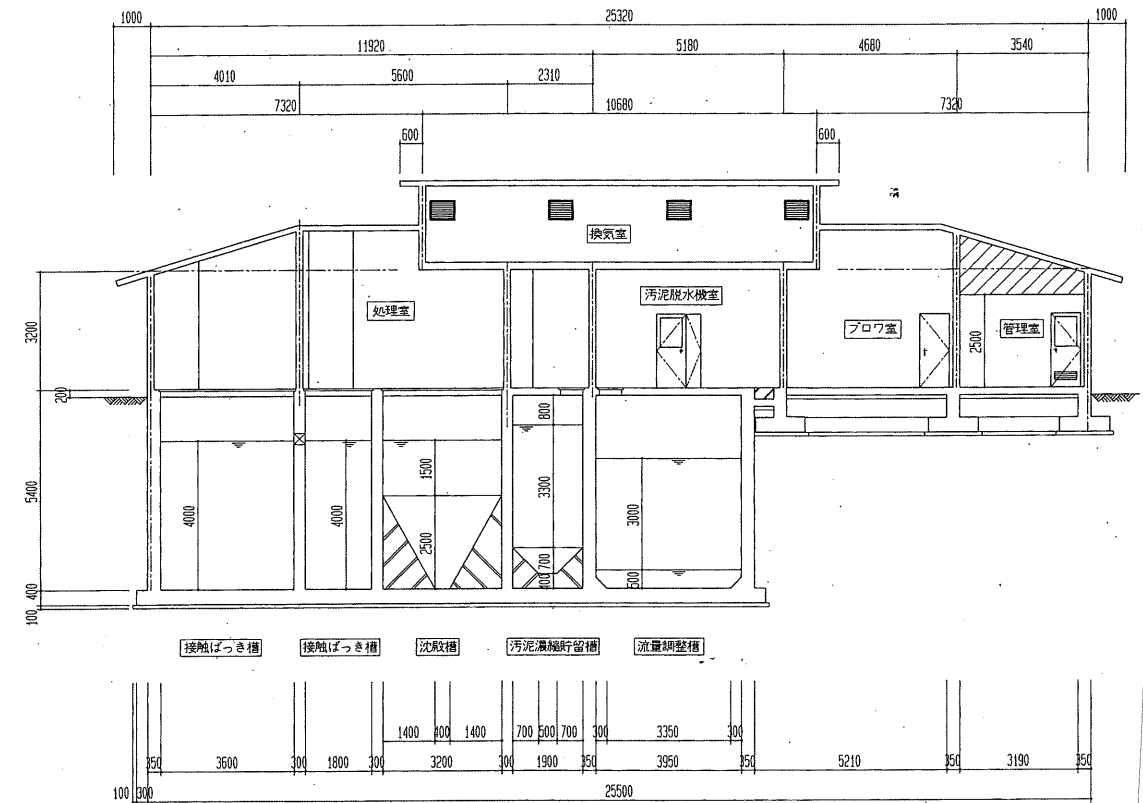
工事名	特環 国府処理区旧荒城処理施設解体工事		
図 名	建具表		
縮 尺	1/50 1/100	番 号	14 枚の内 08 号
設 計 年 月 日	令和 6年 3月		
設 計 会社	有限 野中建築設計事務所 一級建築士195187 野中 隆平		

参考図

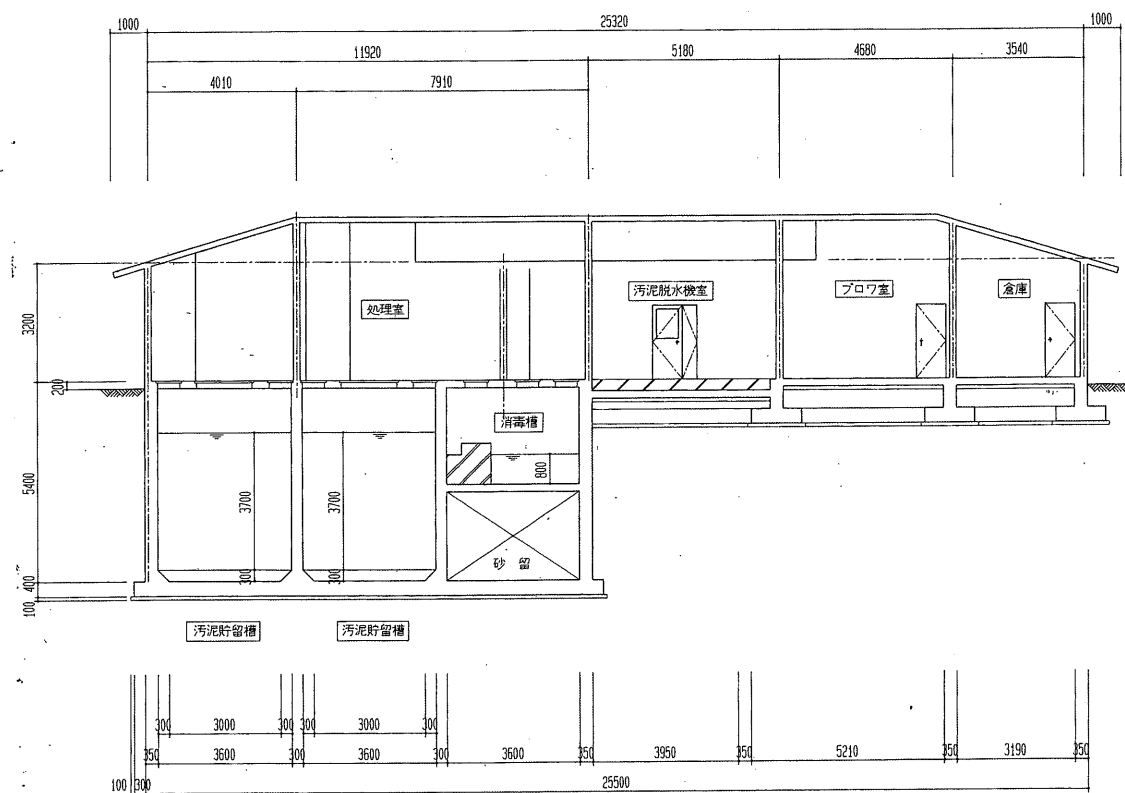
高 山 市



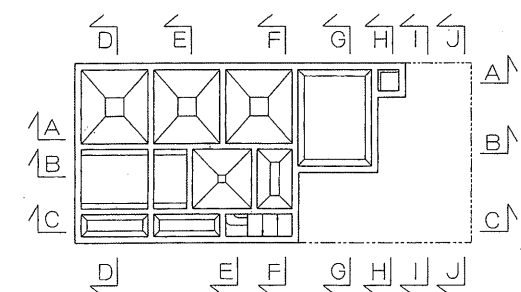
A-A 断面図 S=1:100



B-B 断面図 S=1:100



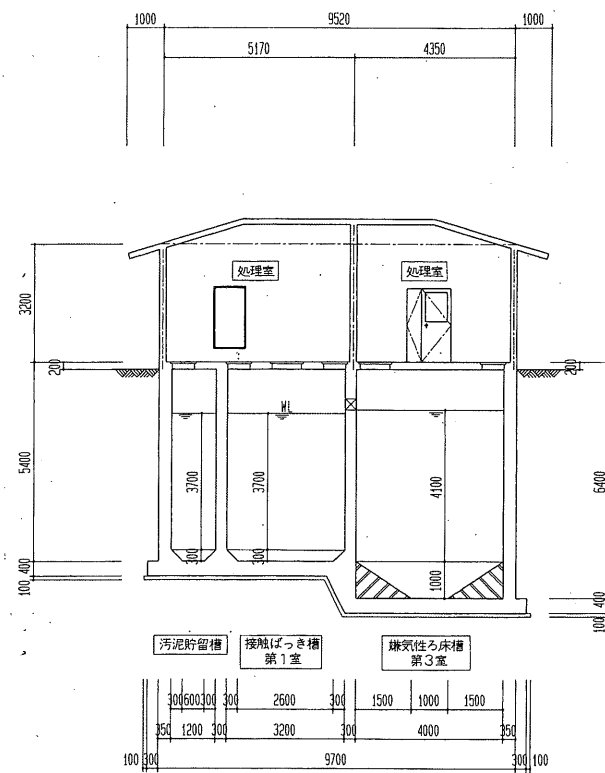
C-C 断面図 S=1:100



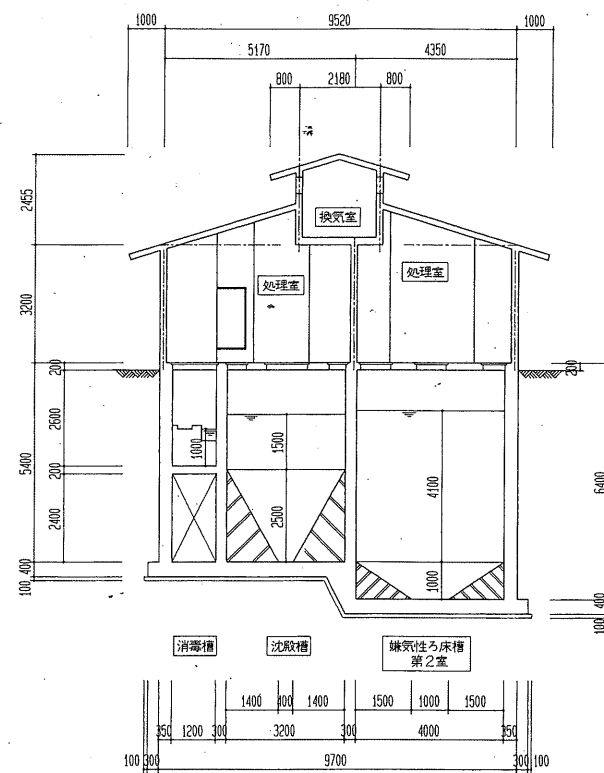
KEY PLAN S=1:200

参考図

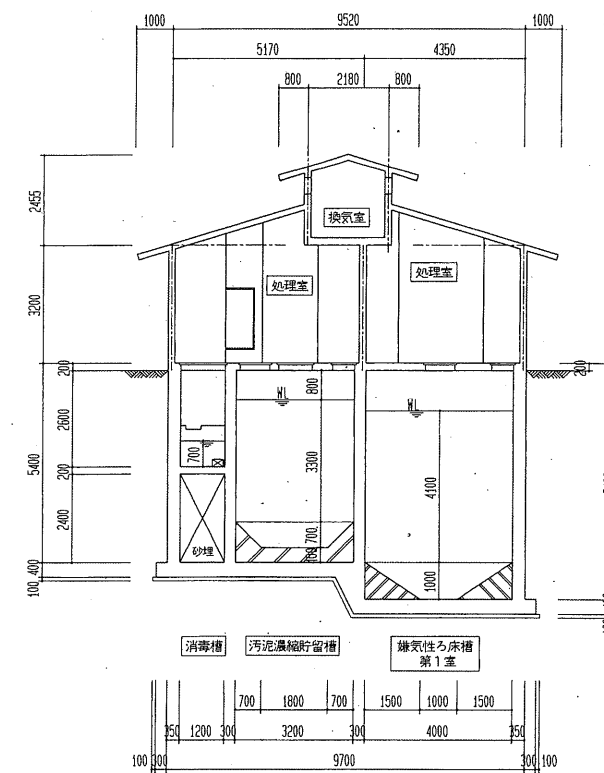
工事名	特環 国府処理区旧荒城処理施設解体工事		
図 名	断面図 1		
縮 尺	1/100	番 号	14 枚の内 09 号
設 計 年 月 日	令和 6 年 3 月		
設 計	有限 野中建築設計事務所 一級建築士 195187 会社 野 中 隆 平		
高 山 市			



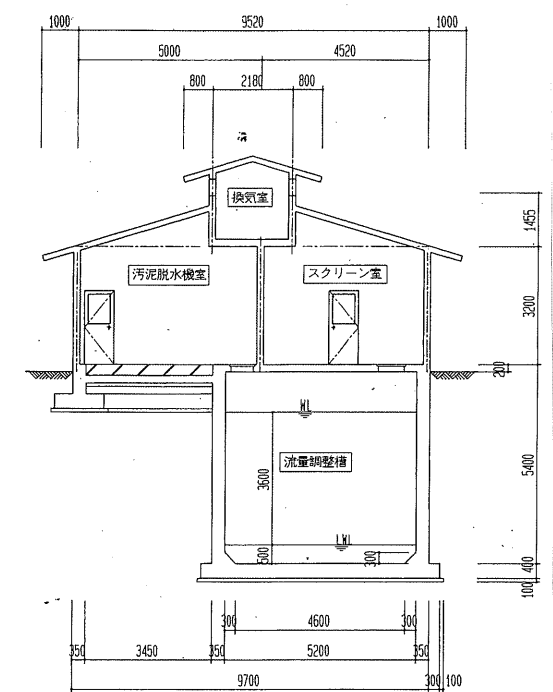
D-D 断面図 S=1:100



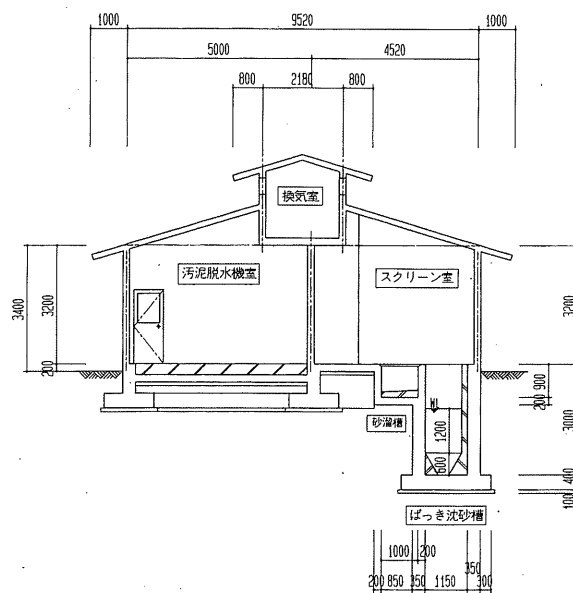
E-E 断面図 S=1:100



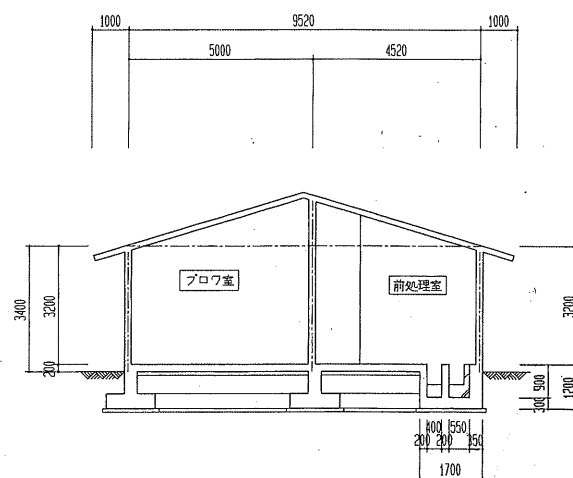
F-F 断面図 S=1:100



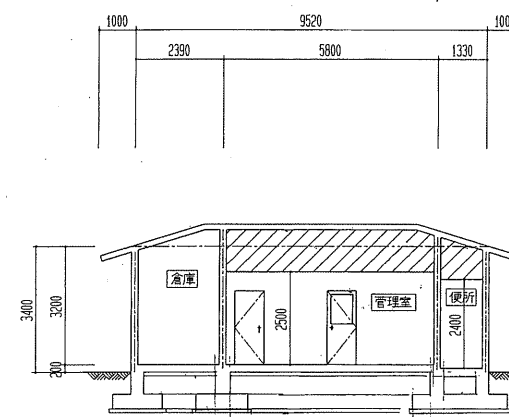
G-G 断面図 S=1:100



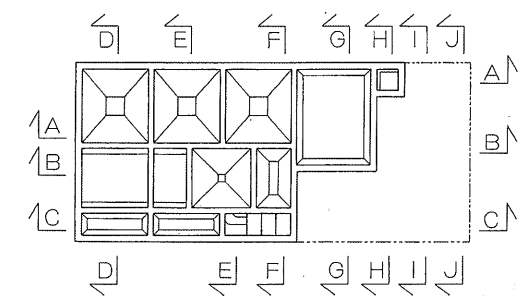
H-H 断面図 S=1:100



I-I 断面図 S=1:100



J-J 断面図 S=1:100

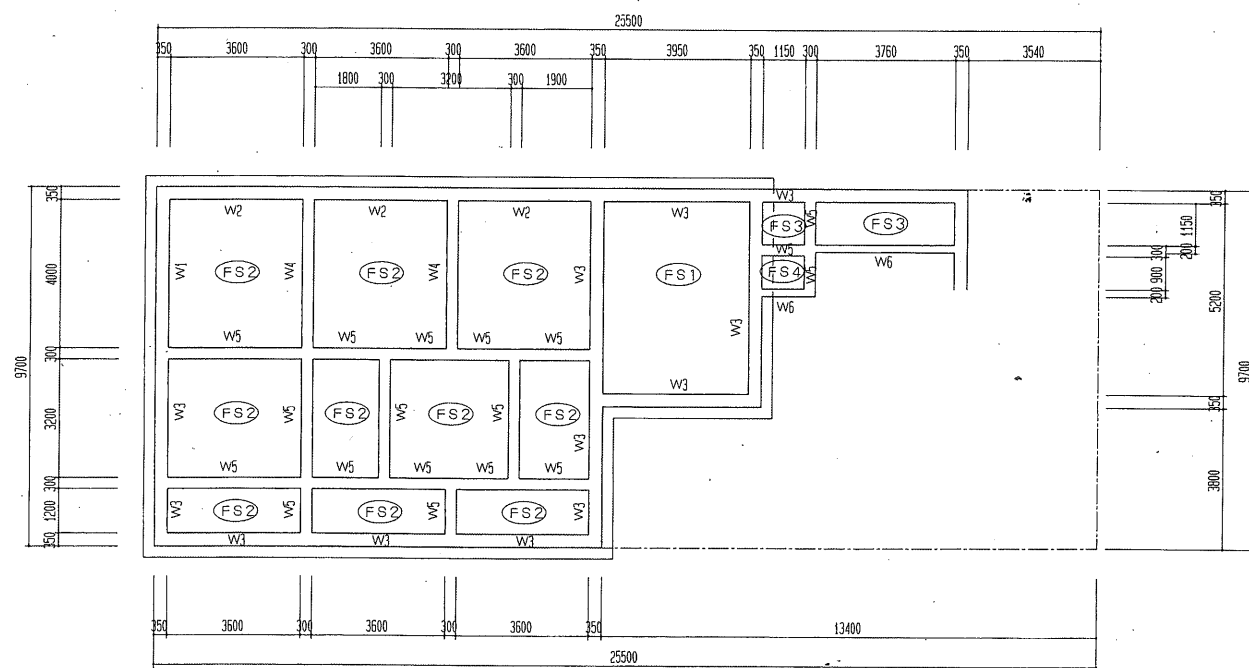


KEY PLAN S=1:200

工事名	特環 国府処理区旧荒城処理施設解体工事		
図 名	断面図 2		
縮 尺	1/100	番 号	14 枚の内 10 号
設 計 年 月 日	令和 6 年 3 月		
設 計	有限 野中建築設計事務所 一級建築士195187 会社 野中 隆 平		

参考図

高 山 市



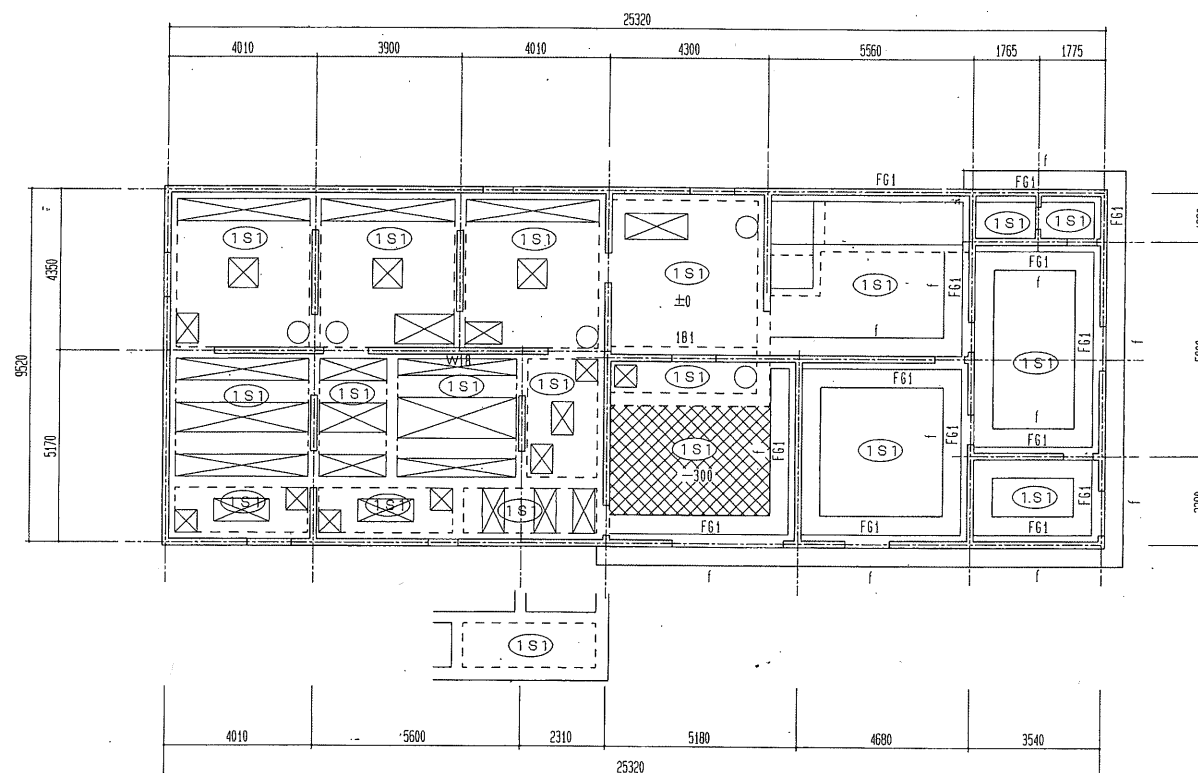
基礎伏図 S=1:100

壁断面表 S=1:50 (平断面)

符 号	W1	W2	W3	W4	W5	W6
断 面						
壁 厚	350	350	350	300	300	200
タテ筋	D22 D19 @200	D19 @200	D16 @200	D19 D16 @200	D16 @200	D13 @200
ヨコ筋	D22 D19 @200	D19 @200	D16 @200	D19 D16 @200	D16 @200	D13 @200
巾 止	D10-@1000	D10-@1000	D10-@1000	D10-@1000	D10-@1000	D10-@1000
せん断補強	D13-@200	D13-@200				

スラブ断面表

符 号	版 厚	位 置	短 辺 方 向	長 辺 方 向	せん断補強筋
1S1	200	上 端 筋	D13 @200	D13 @200	
		下 端 筋	D13 @200	D13 @200	
FS1	400	上 端 筋	D22 @150	D22 @150	D13-@150
		下 端 筋	D22 @150	D22 @150	D13-@150
FS2	400	上 端 筋	D16 @200	D16 @200	
		下 端 筋	D16 @200	D16 @200	
FS3	300	上 端 筋	D16 D13 @200	D16 D13 @200	
		下 端 筋	D16 D13 @200	D16 D13 @200	
FS4	200	上 端 筋	D13 @200	D13 @200	
		下 端 筋	D13 @200	D13 @200	



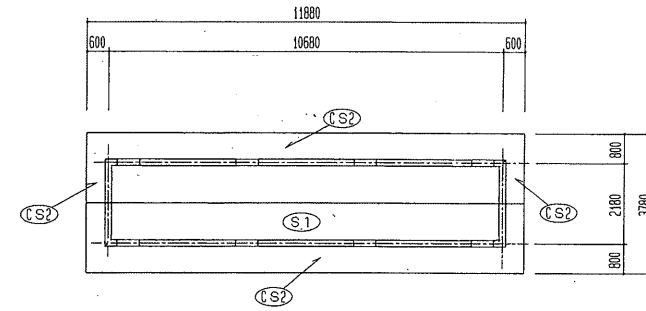
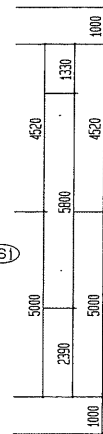
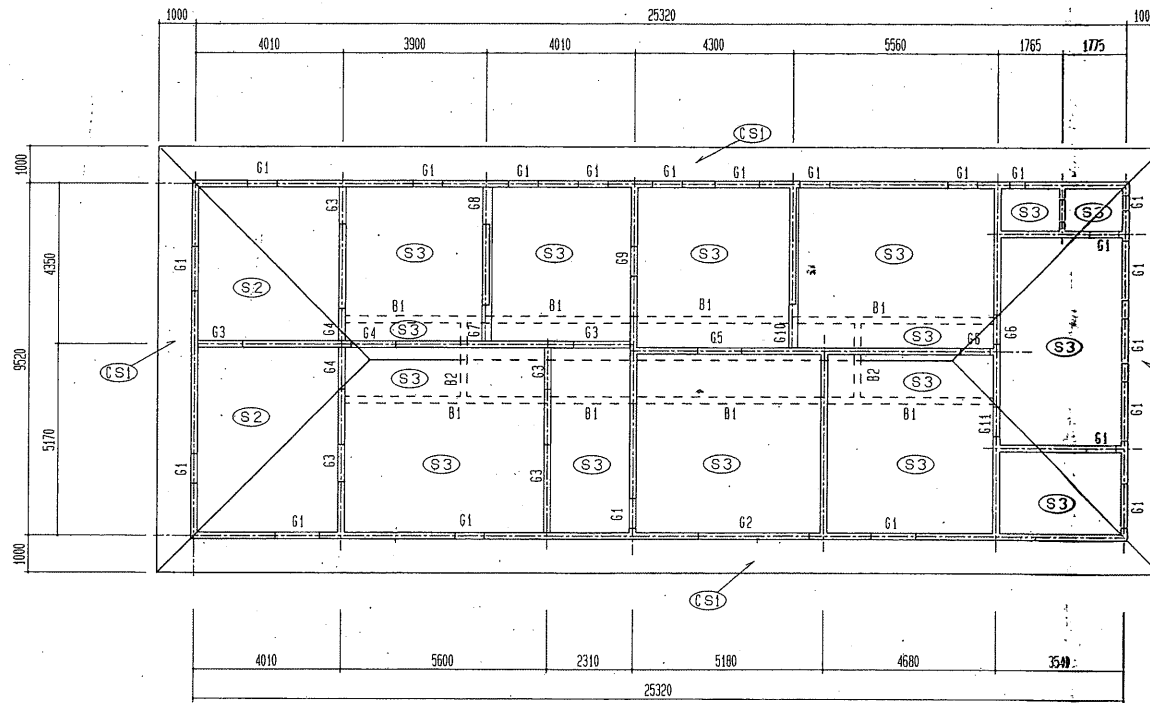
1階床伏図 S=1:100

基礎断面リスト S=1:50		地中梁断面表 S=1:50		小梁断面表 S=1:50	
	F	名 称	FG1	名 称	1B1
		位 置	全断面	位 置	全断面
		B × D	350 × 1100	B × D	400 × 650
		上 配 筋	4-D19	上 配 筋	4-D22
	大 梁	断 面		断 面	
		下 配 筋	4-D19	下 配 筋	4-D22
		S T P	□-D10-@200	S T P	□-D13-@150
		腹 筋	4-D10	腹 筋	2-D10

参考図

工事名	特環 国府処理区旧荒城処理施設解体工事				
図 名	床伏図・配筋リスト1				
縮 尺	1/100	番 号	14	枚 の 内	11 号
設 計 年 月 日	令和 6年 3月				
設 計	有限 野中建築設計事務所 一級建築士195187 野中 隆平				

高 山 市



※ 換気室スラブは全て (S1) とする。

屋根伏図 S=1:100

梁断面表 S=1:50

大梁	名称	G1	G2	G3	G4	G5	G6	G7	G8	G9	G10	G11
	位置	全断面	全断面	全断面	全断面	全断面	全断面	全断面	全断面	全断面	全断面	全断面
	B × D	180 × 1100	180 × 900	180 × 700	180 × 1500	180 × 1300	180 × 2200	250 × 700	250 × 700	180 × 1700	250 × 700	180 × 1900
	上配筋	2-D16	2-D16	3-D16	2-D16	2-D16	2-D16	3-D16	2-D16	2-D16	5-D16	2-D16
	断面											
	下配筋	2-D16	2-D16	3-D16	2-D16	2-D16	2-D16	3-D16	2-D16	2-D16	5-D16	2-D16
S T P		□-D10-@200	□-D10-@200	□-D10-@200	□-D10-@200	□-D10-@200	□-D10-@200	□-D13-@200	□-D10-@200	□-D10-@200	□-D13-@150	□-D10-@200
※ 外部に面する梁は打増+20とする 腹筋は壁横筋を配筋する 主筋長さは開口部巾+80 d (片側40 d) とする												

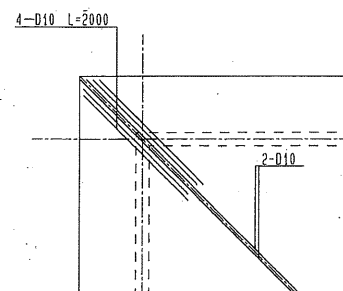
小梁	名称	B1	B2
	位置	全断面	全断面
	B × D	180 × 1050	180 × 1050
	上配筋	3-D19	2-D16
	断面		
	下配筋	3-D19	2-D16
S T P		□-D10-@150	□-D10-@200

壁断面表 S=1:50 (平断面)

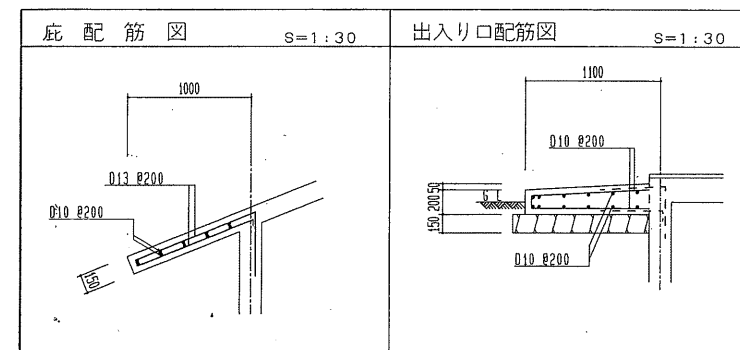
符号	EW18	W18
断面		
壁厚	180	180
タテ筋	D10 @200	D10 @200
ヨコ筋	D10 @200	D10 @200
巾止	D10-@1000	D10-@1000
曲げ横筋 2-D13 斜め筋 2-D10		

スラブ断面表

符号	版厚	位置	短辺方向	長辺方向
S1	150	上端筋	D10 @200	D10 @200
		下端筋	D10 @200	D10 @200
S2	150	上端筋	D13 @200	D13 D10 @200
		下端筋	D13 @200	D13 D10 @200
S3	150	上端筋	D13 D10 @200	D13 D10 @200
		下端筋	D13 D10 @200	D13 D10 @200



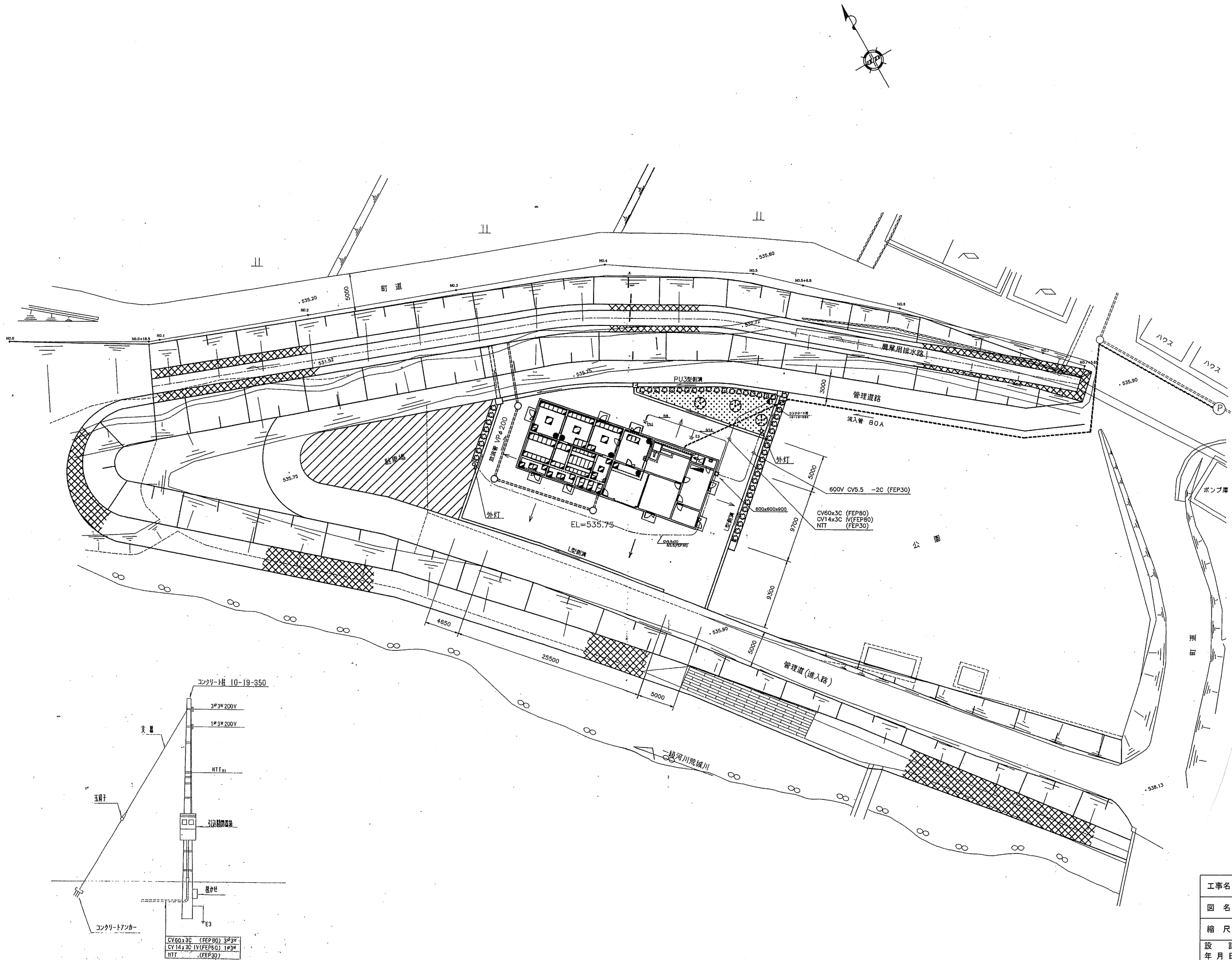
屋根補強筋 S=1:50



工事名	特環 国府処理区旧荒城処理施設解体工事		
図名	床伏図・配筋リスト2		
縮尺	1/100 1/50 1/30	番号	14 枚の内 12 号
設計年月日	令和 6年 3月		
設計	有限会社 野中建築設計事務所 一級建築士195187 野中 隆平		

参考図

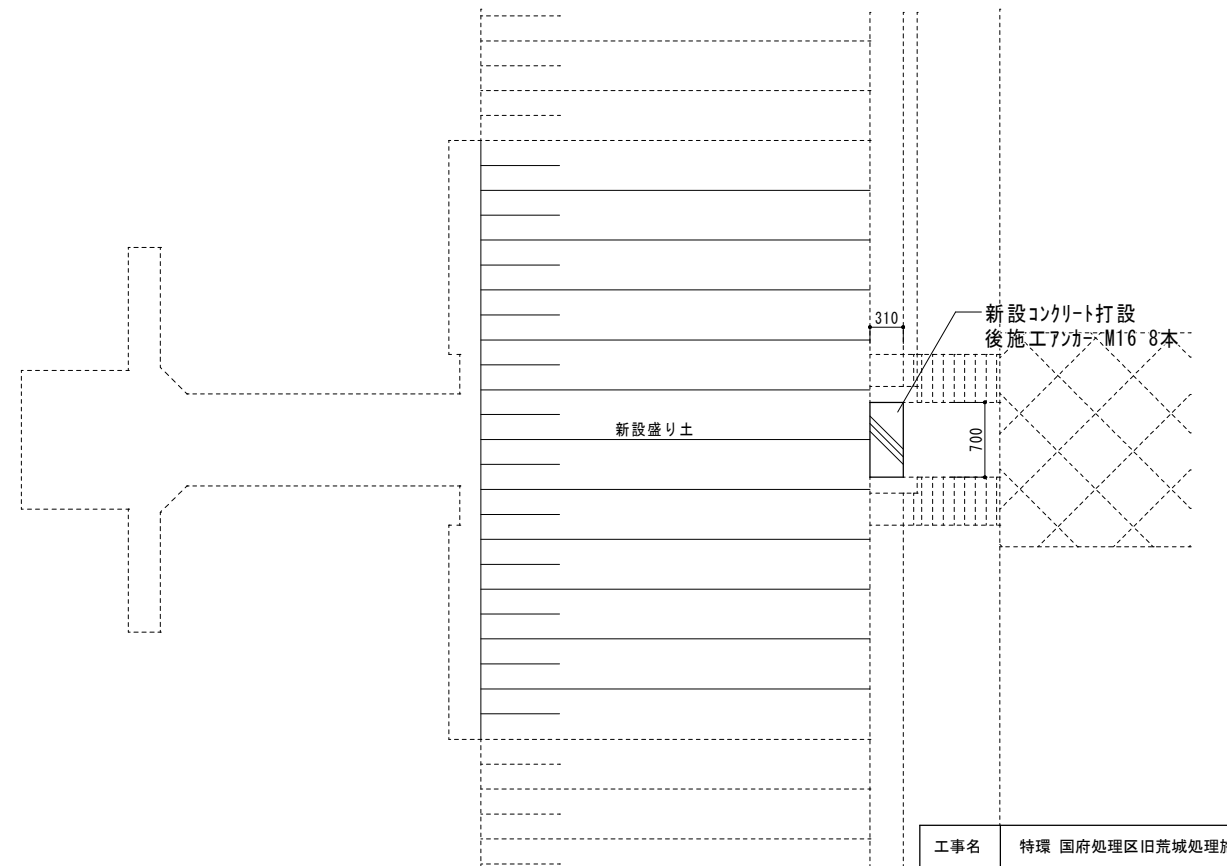
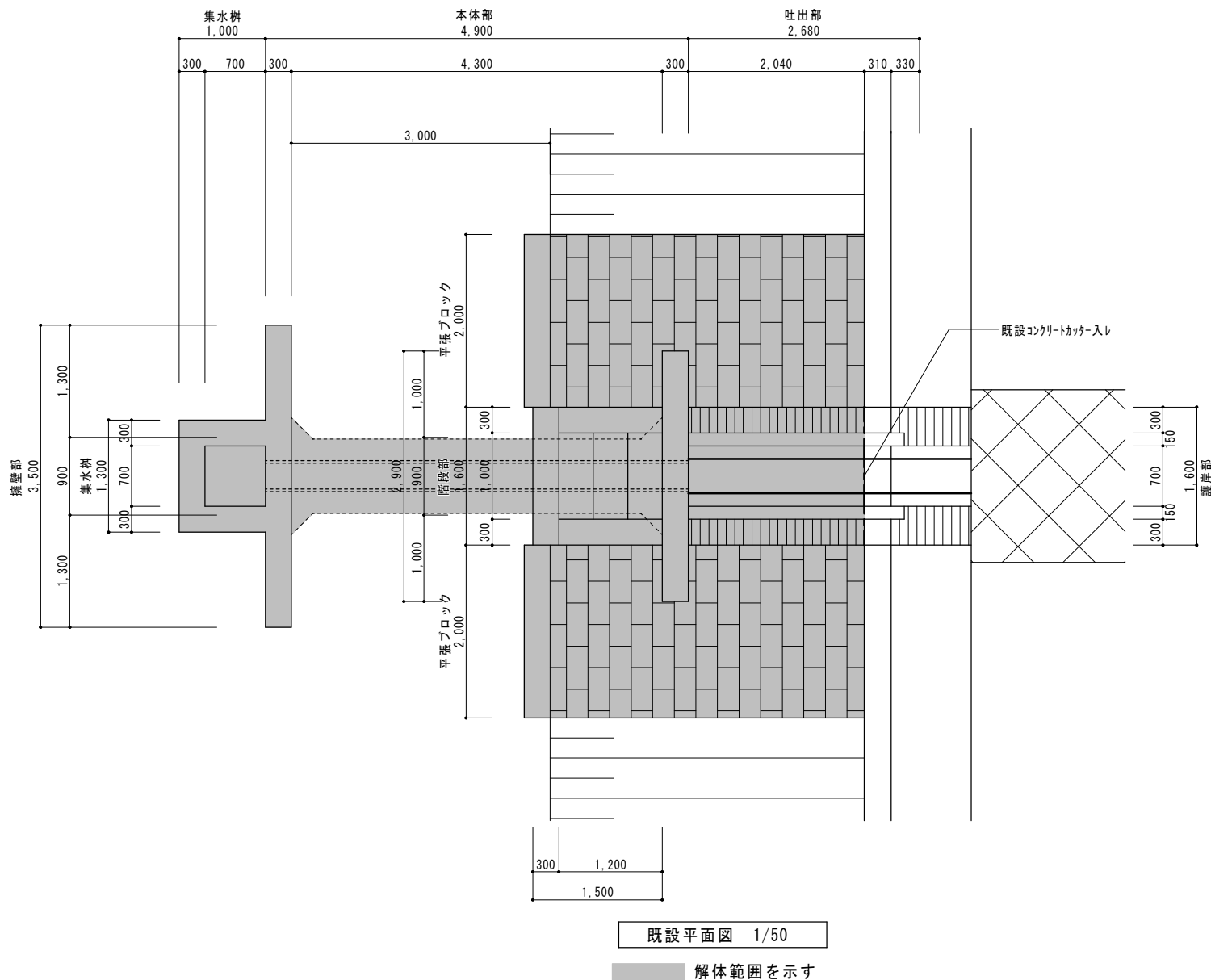
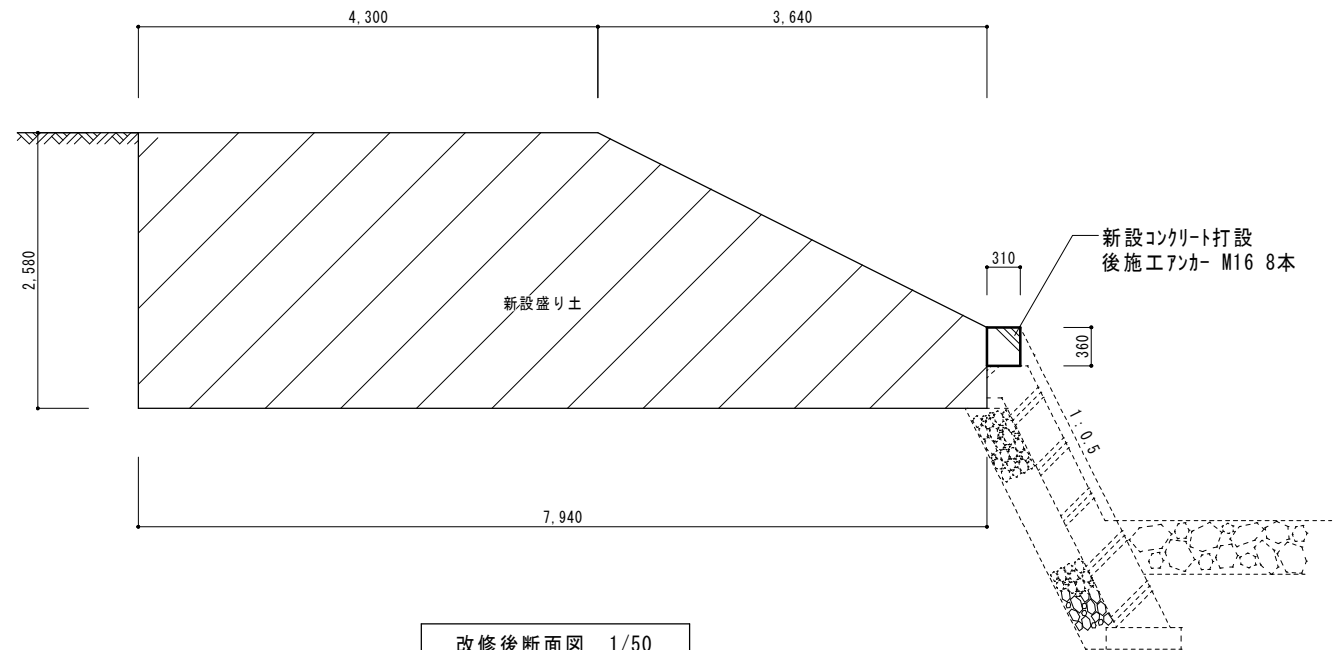
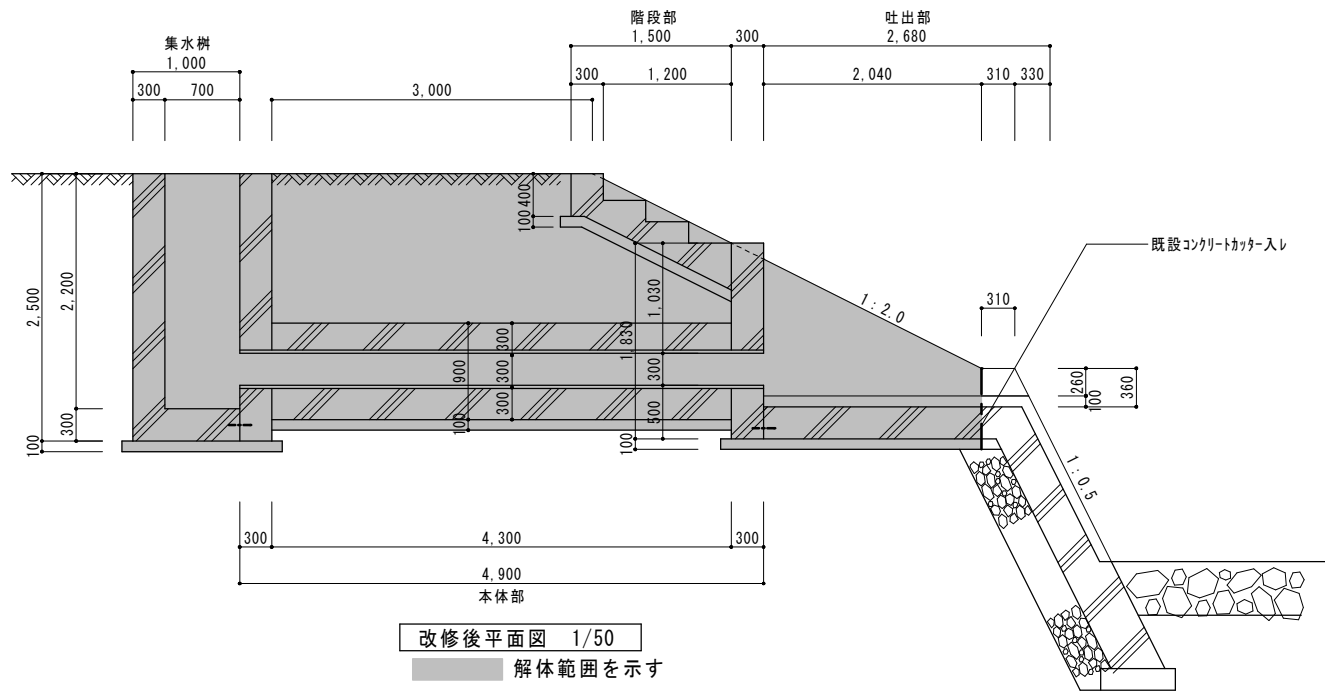
高山市



工事名	特環 国府処理区旧荒城処理施設解体工事		
図 名	配置平面図（電気設備）		
縮 尺	番号	14 枚の内	13 号
設 計 年 月 日	令和 6 年 3 月		
設 計	有限 野中建築設計事務所 一級建築士195187 会社 野 中 隆 平		

参考図

高 山 市



工事名		特環 国府処理区旧荒城処理施設解体工事			
図 名		樋管工一般図			
縮 尺		1/50	番 号	14 枚の内	14 号
設 計 年 月 日		令和 6年 3月			
設 計		有限 野中建築設計事務所 一級建築士195187 社 会 野 中 隆 平			
高 山 市					