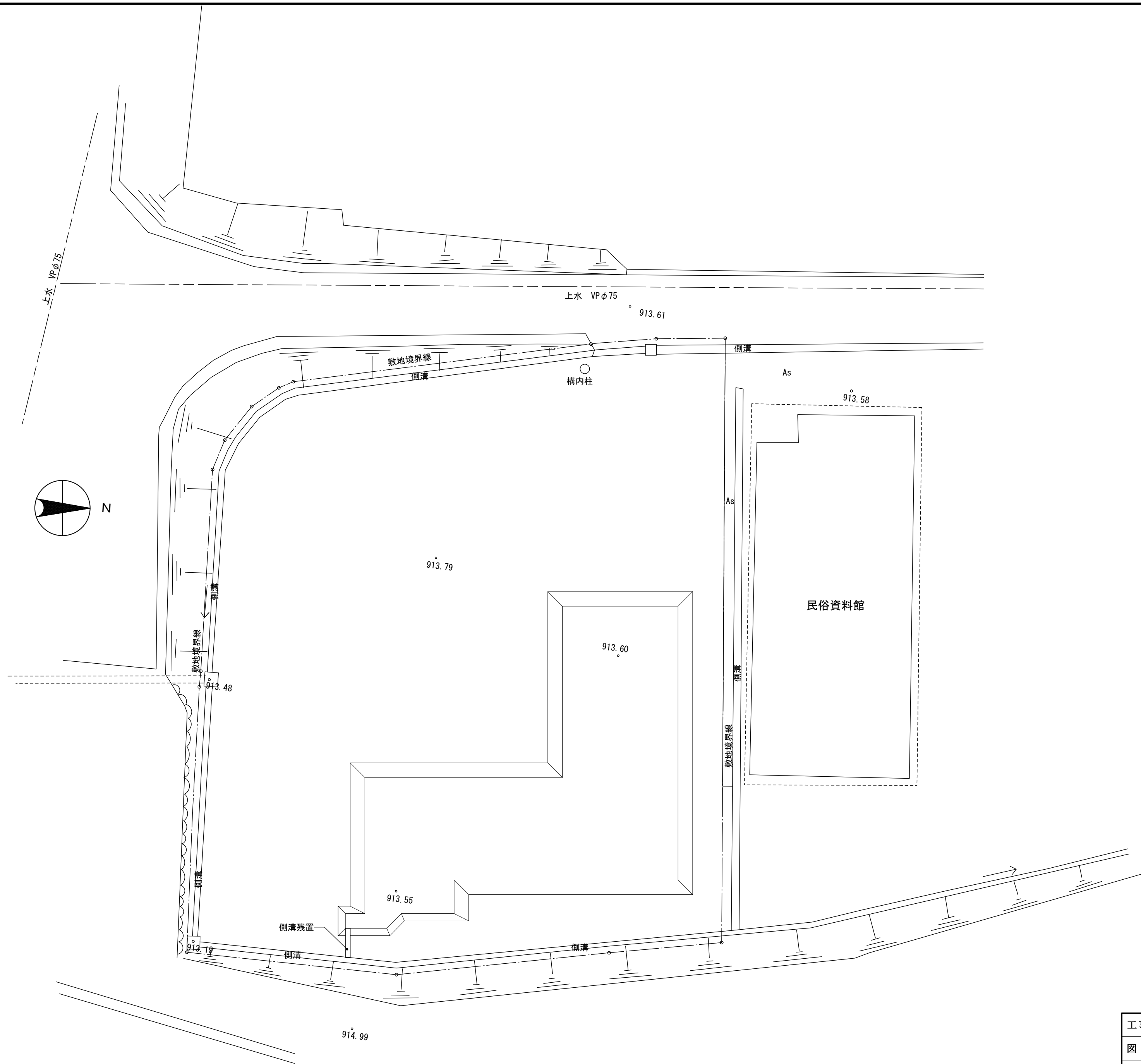


旧秋神保育園、秋神研修センター解体工事

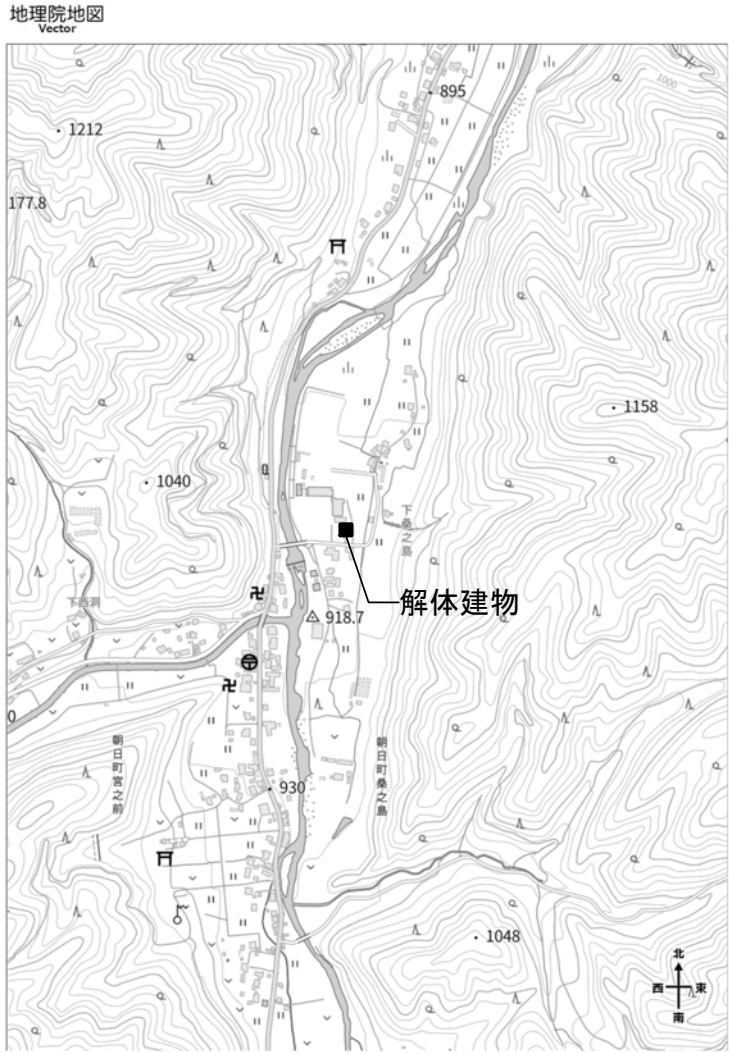
図 面 目 録

	図面番号	図 面 種 類		図面番号	図 面 種 類
【解体】	1	特記仕様書	【解体】	25	秋神研修センター 配置図（解体前）
	2	旧秋神保育園 配置図（解体前）		26	秋神研修センター 配置図（解体後）
	3	旧秋神保育園 配置図（解体後）		27	秋神研修センター 外部仕上表・案内図
	4	旧秋神保育園 外部仕上表・案内図		28	秋神研修センター 内部仕上表
	5	旧秋神保育園 内部仕上表		29	秋神研修センター 平面図
	6	旧秋神保育園 平面図		30	秋神研修センター 立面図
	7	旧秋神保育園 立面図		31	秋神研修センター 断面図
	8	旧秋神保育園 断面図		32	秋神研修センター 断面詳細図 1
	9	旧秋神保育園 断面詳細図 1		33	秋神研修センター 断面詳細図 2
	10	旧秋神保育園 断面詳細図 2		34	秋神研修センター 外階段詳細図
	11	旧秋神保育園 基礎伏図		35	秋神研修センター 基礎伏図
	12	旧秋神保育園 床伏図		36	秋神研修センター 2階梁伏図
	13	旧秋神保育園 小屋伏図		37	秋神研修センター 2階小屋伏図
	14	旧秋神保育園 電気設備 配置図		38	秋神研修センター 小屋伏図
	15	旧秋神保育園 電気設備 分電盤図・照明器具表		39	秋神研修センター 鉄骨詳細図
	16	旧秋神保育園 電気設備 電灯設備図		40	秋神研修センター 軸組図
	17	旧秋神保育園 電気設備 コンセント設備図		41	秋神研修センター 電気設備 引き込み装柱図
	18	旧秋神保育園 電気設備 自動火災報知設備図		42	秋神研修センター 電気設備 幹線設備図
	19	旧秋神保育園 電気設備 弱電設備図		43	秋神研修センター 電気設備 照明器具一覧表
	20	旧秋神保育園 機械設備 配置図		44	秋神研修センター 電気設備 照明設備図
	21	旧秋神保育園 機械設備 機器・器具表		45	秋神研修センター 電気設備 誘導灯設備図
	22	旧秋神保育園 機械設備 給排水衛生設備図		46	秋神研修センター 電気設備 コンセント設備図
	23	旧秋神保育園 機械設備 換気暖房設備図		47	秋神研修センター 電気設備 弱電設備図
	24	旧秋神保育園 仮設計画図		48	秋神研修センター 電気設備 自動火災報知設備図
				49	秋神研修センター 電気設備 防犯設備図
				50	秋神研修センター 機械設備 配置図
				51	秋神研修センター 機械設備 給排水衛生設備図
				52	秋神研修センター 機械設備 衛生器具・機器表
				53	秋神研修センター 機械設備 機器一覧表詳細図
				54	秋神研修センター 機械設備 換気暖房設備図
				55	秋神研修センター 機械設備 仮設計画図

[illegible]



工 事 名	旧秋神保育園、秋神研修センター解体工事		
図 名	旧秋神保育園 配置図（解体後）		
縮 尺	A2：1/200 A3：x71%	番 号	55 枚の内 3 号
設 計 年 月 日	令和 7 年 8 月		
設 計	有限会社 小林建築設計事務所 1 級建築士登録第175199号 小林 一輝		
高 山 市			



※【ア】アスベスト含有建材を示す

設計概要

工事名称	秋神旧地保育所改築工事
建築場所	大野郡朝日村大字桑ノ島
建物用途	保育所
用途地域	
防火地域	
構造	

敷地面積	m ²					
床面積	1 F	343.5	m ²	2 F	m ²	TOTAL 343.5 m ²

外部仕上表

屋	根	①6石綿付いすかしの板 ②アクリル750×2295③0.4耐摩カン鉄板長寸1.5	
軒	天	井 ①6石綿付いすかしの板 ②スパン境にAEP、有孔も使用【ア】	
	東	アクリル750×2295 ④付外板に真板(トリプル) 取付タレ サイディング【ア】	
	西	同上 一部①5アクリル(緑付塗装)	
	南	同上 " (")	
	北	同上	
巾	木	珪藻土押上	
犬	走	り ※木 1.2m幅1.5m押上 木版塀足取、塀	
ポ	ー	チ ※木 既設舗石 60×250×250	
建	具	アルミサッシ(シルバー)	
雨	樋	①0.4カラ鉄板(ホワイ) 角型(木)	
		②0.3カラ鉄板(ホワイ) φ90	

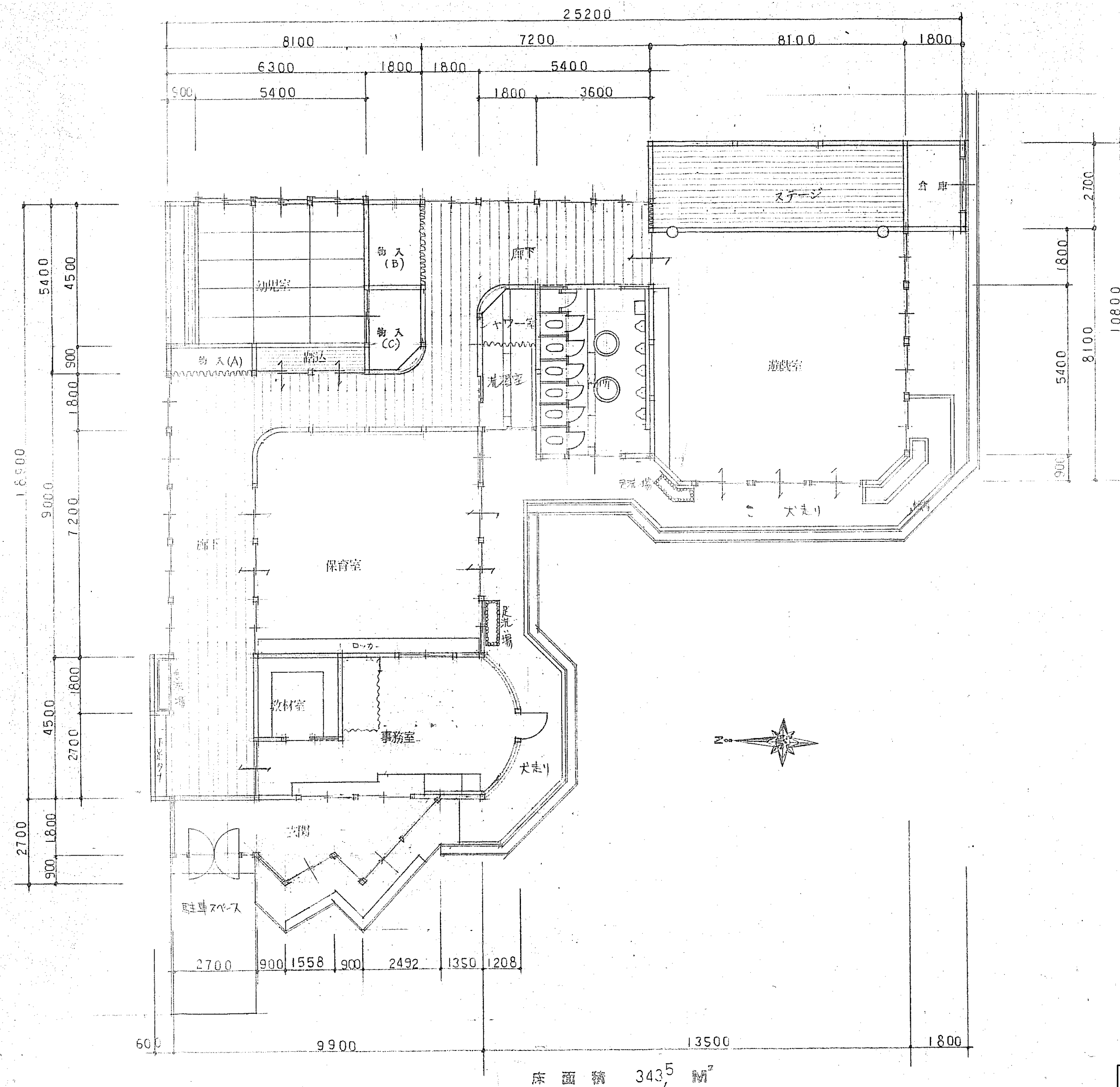
雑設備工事	
電気設備工事	
給排水設備工事	
衛生設備工事	

工 事 名	旧秋神保育園、秋神研修センター解体工事		
図 名	秋神研修センター		
	案内図・外部仕上表		
縮 尺	-	番 号	55 枚の内 4 号
設 計 年 月 日	令和 7 年 8 月		
設 計	有限会社 小林建築設計事務所 1 級建築士登録第175199号 小林 一輝		
高 山 市			

内 部 仕 上 表		内 部 仕 上 表		
	ポーチ、大走り	玄 関	廊 下	物 入 (A) (B)
床	ギ木 珪輪硝石 60×250×250	／	①12コンパネ、天龍7770ハイグヒス(744) ①105×75×600	①12.5 フローアパネル (ナラ)
巾 木		珪輪硝石910 150×150 H=150	木 H=75	木 H=75
腰 壁		①18 杉板横張 CL(2回)	／	①9PB 目スカシ (3×7)
壁		①12VPB クロス張【ア】	／ 一部 ①55コンパネ ストンジシート	同 上
天 井		①0.6 アルミスパンフレ 傷付あり	①9VPB クロス【ア】	①9PB 目スカシ (3×6)
備 考	ナシ、柱理①16ホンズ鋼板曲物		下足棚、ステンレス水槽、ピクチャーレール、 R部分①16ホンズ鋼板曲物	棚3段、アコーディオンカーテン、窓名札、 棚板①12コンパネ
	事 務 室	教 材 室	保 育 室	踏 込
床	①12コンパネ、天龍7770ハイグヒス(744) 敷き貼①10	天龍7770 ①15 ナラ (744)	①12コンパネ、天龍7770ハイグヒス(744) 敷き貼①10	桧フローリング
巾 木	木 H=75 CL(2回)	／ OP	／ CL(2回)	木 H=75 CL(2回)
腰 壁	①18 杉板張 CL(2回)	①12PB 目スカシ張 (3×8) EP	①18 杉板横張 CL(2回)	／
壁	①12VPB クロス張 ①55コンパネ ストンジシート 200【ア】	同 上	①12VPB クロス【ア】 ①55コンパネ ストンジシート	①12VPB クロス【ア】
天 井	①9 化粧吸音ボード 455×910	①9 化粧吸音ボード 910×910	①9 化粧吸音ボード 910×910	①9VPB クロス張【ア】
備 考	耐ナシ(L=1200)レンゾーフ(L=600)鏡台(L=1200) 調理台(L=360)ガス台(L=600)ステンレス面台、ステンレス水栓、コピー台、 ナ、耐熱カーテン、レール、カーテン、カーテンレール 窓名札	ナ3段 窓名札	ホーロ黒板 3600×1200、ロッカー、カーテン カーテンレール、窓名札、ピクチャーレール	
	幼 児 室	物 入 (C)	シャワー室、洗濯室	便 所
床	①12コンパネ下地畳、桧縁甲板	①12.5 フローアパネル ナラ	150角磁器質タイル	／
巾 木	畳ヨセ	ズリ	同 上 H=150	／
腰 壁	①18 杉板縦張 CL(2回)	①9PB 目スカシ (3×7)	①55コンパネ ストンジシート【ア】	／
壁	①12VPB クロス張【ア】	同 上	同 上	／
天 井	①9PB 和風天井板	①9PB 目スカシ (3×6)	①0.6 アルミスパンフレ 傷付 155	／
備 考	ナ、窓名札	ナ3段、アコーディオンカーテン	シャワーカーテン、レール、ステンレスグレーチング(744×200)ステンレス面台 窓名札	ステンレスグレーチング(744×200)ステンレス面台、ステンレス手洗台(中600) スクリーン、扉開閉器 窓名札
	遊 戯 室	ス テ ー ジ	倉 庫	
床	天龍ブルーパークスーパーフローリング①18 PW2回	①12コンパネ、天龍7770ハイグヒス(744) ①105×75×600	モルタル 金コテ押え	
巾 木	木 H=75 CL(2回)	木 H=75 OP	モルタルコテ押え	
腰 壁	①18 杉板横張 CL(2回)	①12VPB クロス張【ア】	①9PB 目スカシ (3×8)	
壁	①12VPB クロス張【ア】	同 上	①9PB 目スカシ (3×6)	
天 井	同 上 木製格子	①9VPB クロス【ア】		
備 考	カーテン、カーテンレール、ナシ、ナ、ガードフェンス 珪輪硝石、スクリーン、ピクチャーレール、窓名札	アコーディオンカーテン	棚3段 窓名札	

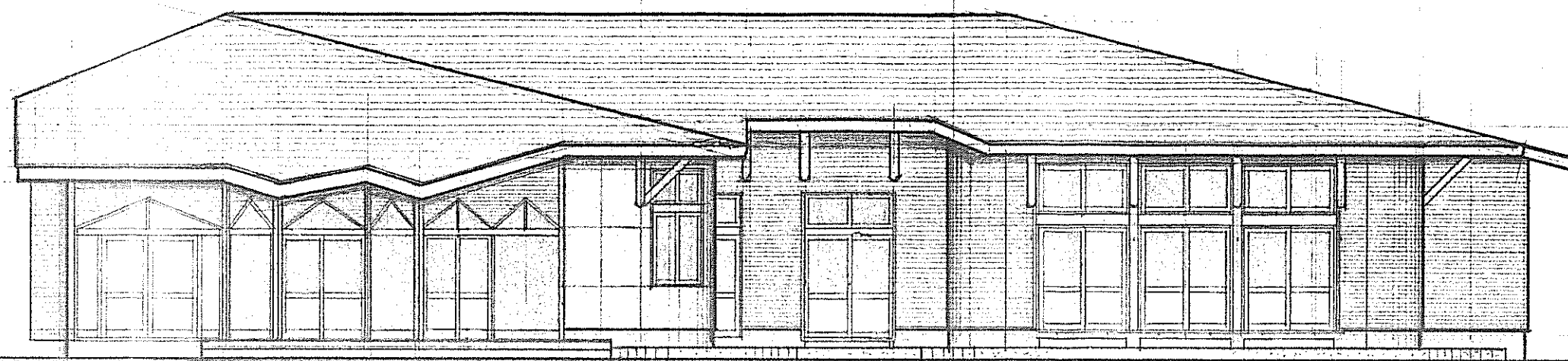
※【ア】アスベスト含有建材を示す

工 事 名	旧秋神保育園、秋神研修センター解体工事		
図 名	旧秋神保育園 内部仕上表		
縮 尺	-	番 号	55 枚の内 5 号
設 計 年月日	令和 7 年 8 月		
設 計	有限会社 小林建築設計事務所 1 級建築士登録第175199号 小林 一輝		
高 山 市			

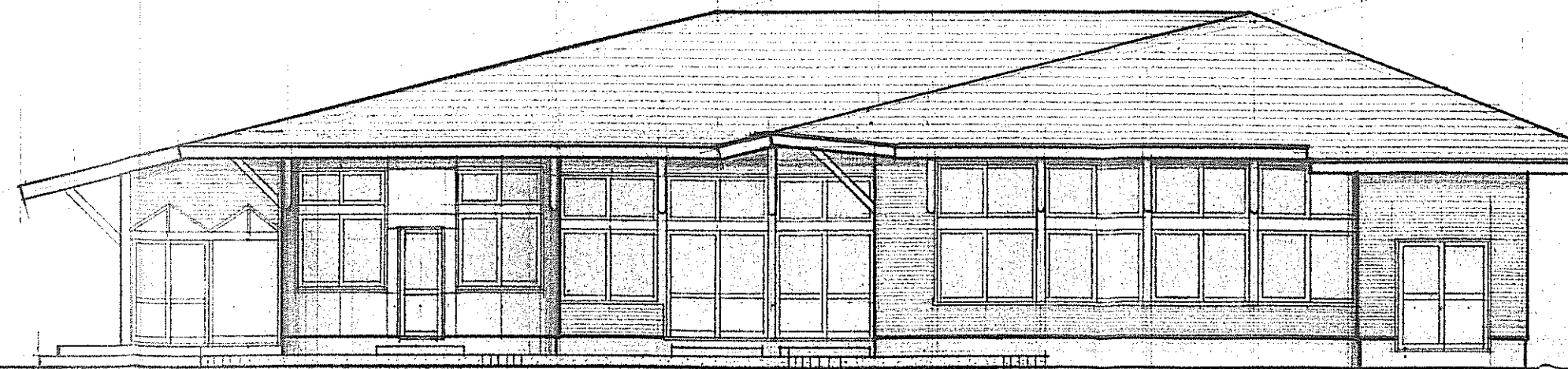


床面積 343.5 m²

工事名	旧秋神保育園、秋神研修センター解体工事		
図 名	旧秋神保育園 平面図		
縮 尺	番 号	55 枚の内 6 号	
設 計 年 月 日	令和 7 年 8 月		
設 計	有限会社 小林建築設計事務所 1級建築士登録第175199号 小林 一輝		
高 山 市			

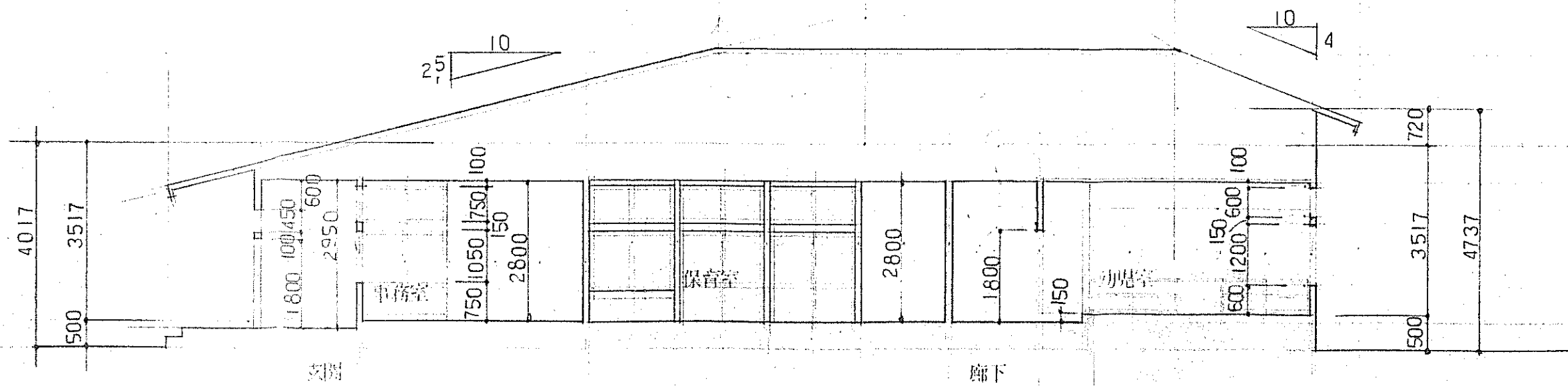
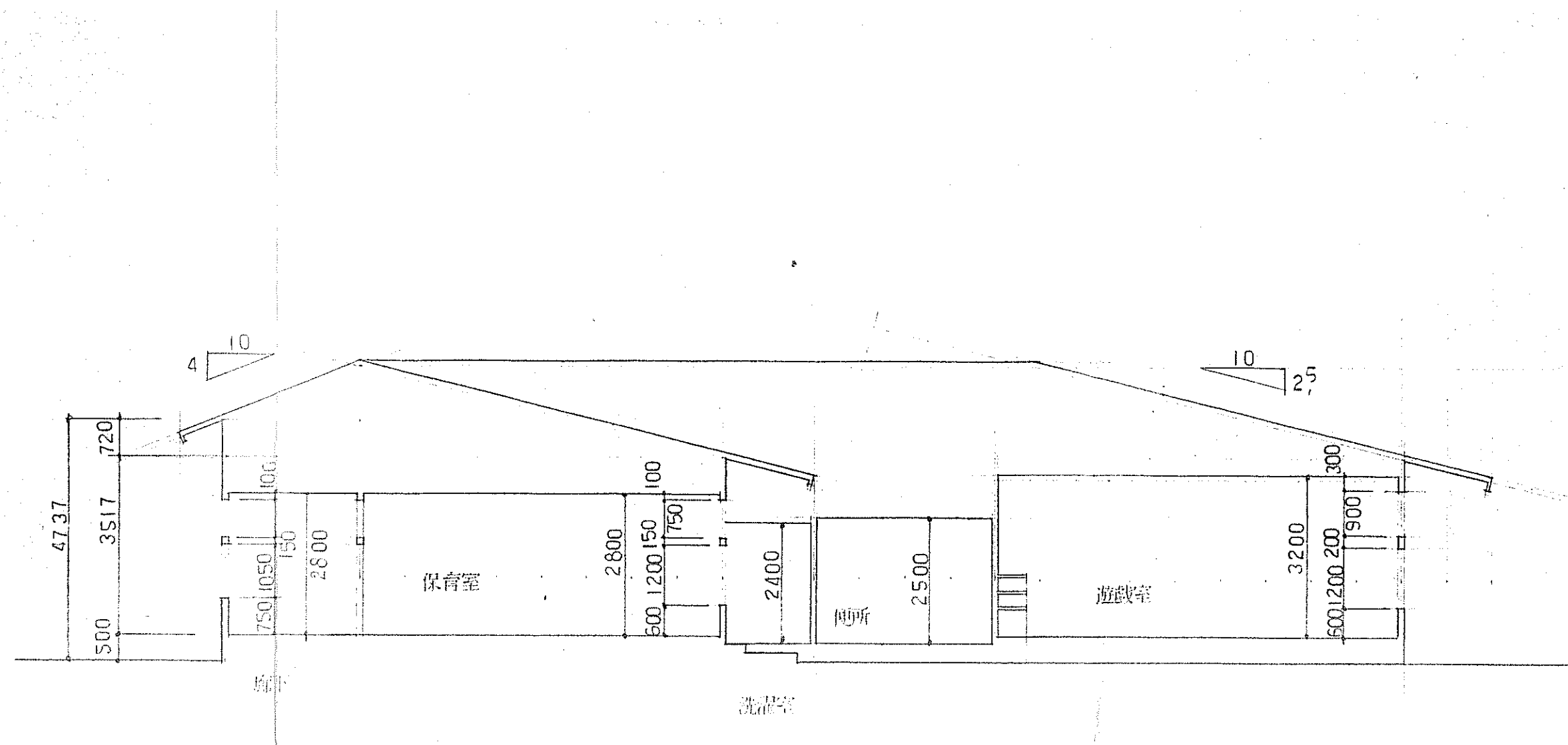


西 立 面 図

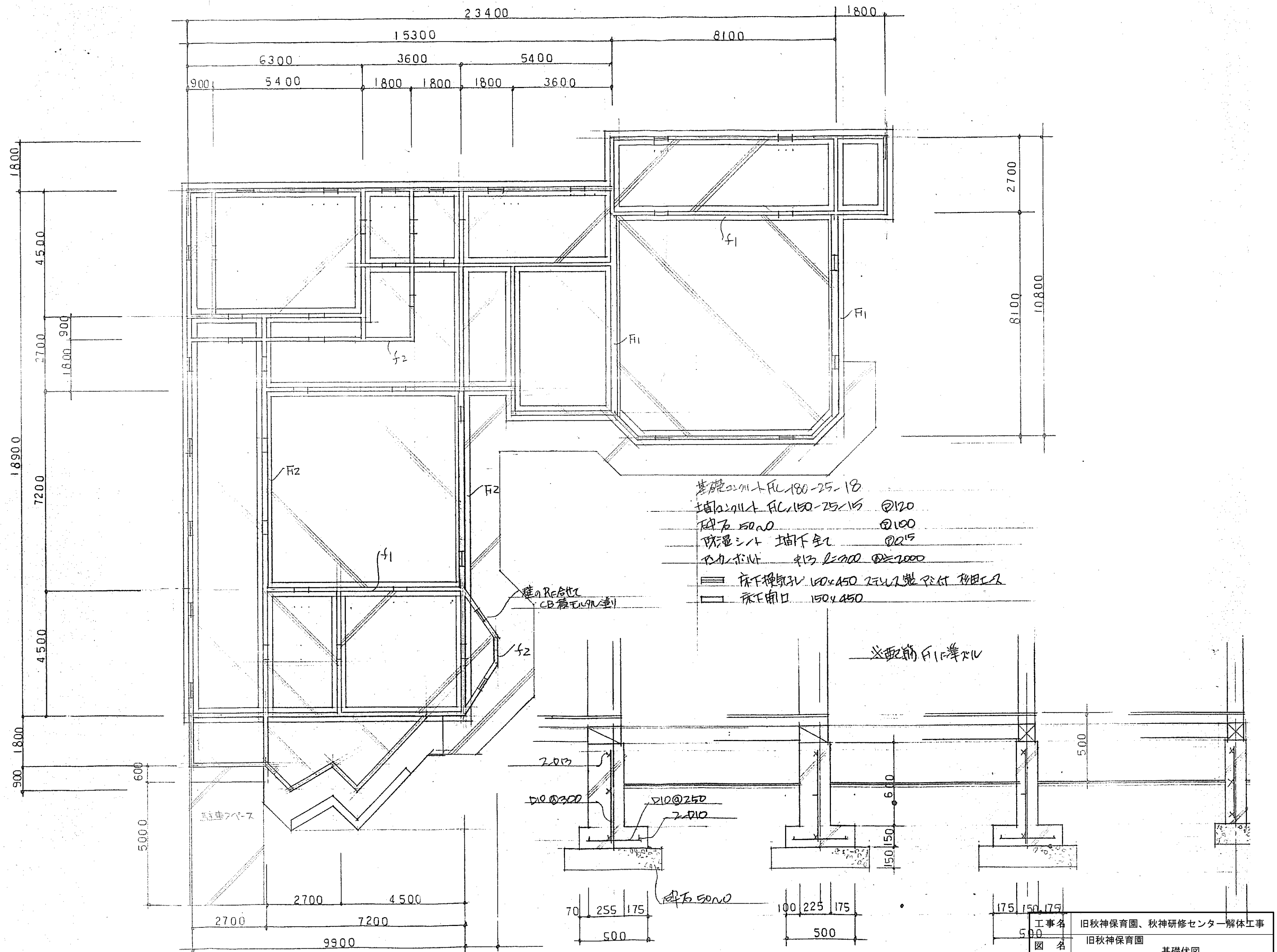


南 立 面 図

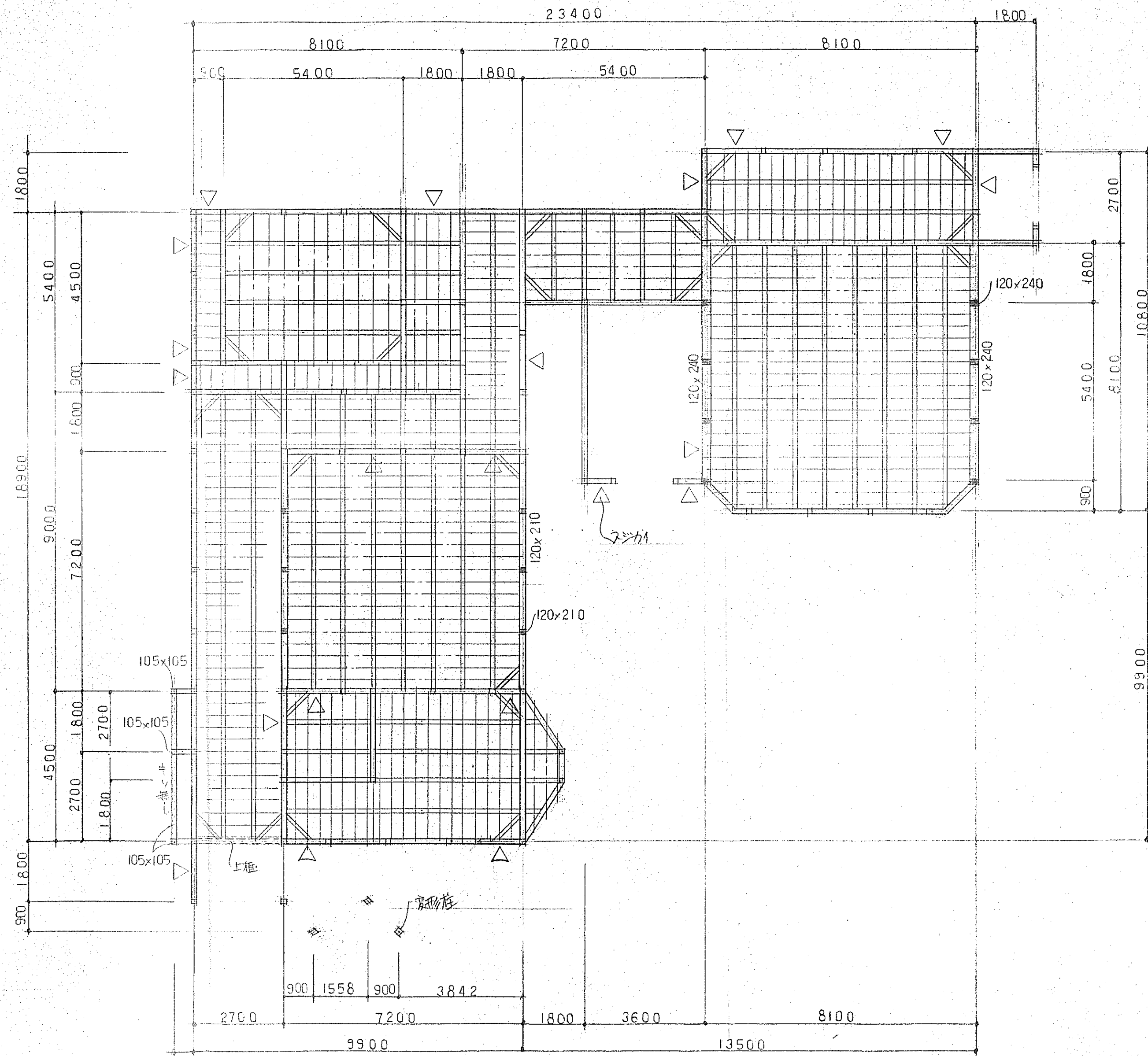
工 事 名	旧秋神保育園、秋神研修センター解体工事		
図 名	旧秋神保育園 立面図		
縮 尺		番 号	55 枚の内 7 号
設 計 年 月 日	令和 7 年 8 月		
設 計	有限会社 小林建築設計事務所 1 級建築士登録第175199号 小林 一輝		
高 山 市			



工 事 名	旧秋神保育園、秋神研修センター解体工事		
図 名	旧秋神保育園 断面図		
縮 尺		番 号	55 枚の内 8 号
設 計 年 月 日	令和 7 年 8 月		
設 計	有限会社 小林建築設計事務所 1 級建築士登録第175199号 小林 一輝		
高 山 市			

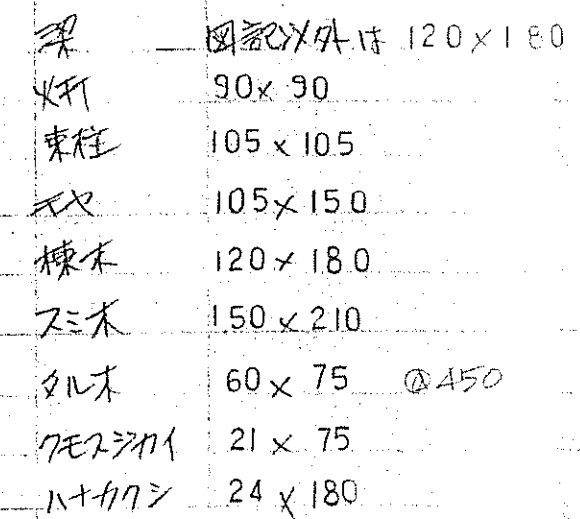


工事名		旧秋神保育園、秋神研修センター解体工事	
図名		旧秋神保育園 基礎伏図	
縮尺	番号	55 枚の内 11 号	
設計年月日	令和 7 年 8 月		
設計	有限会社 小林建築設計事務所 1 級建築士登録第175199号 小林 一輝		
高山市			

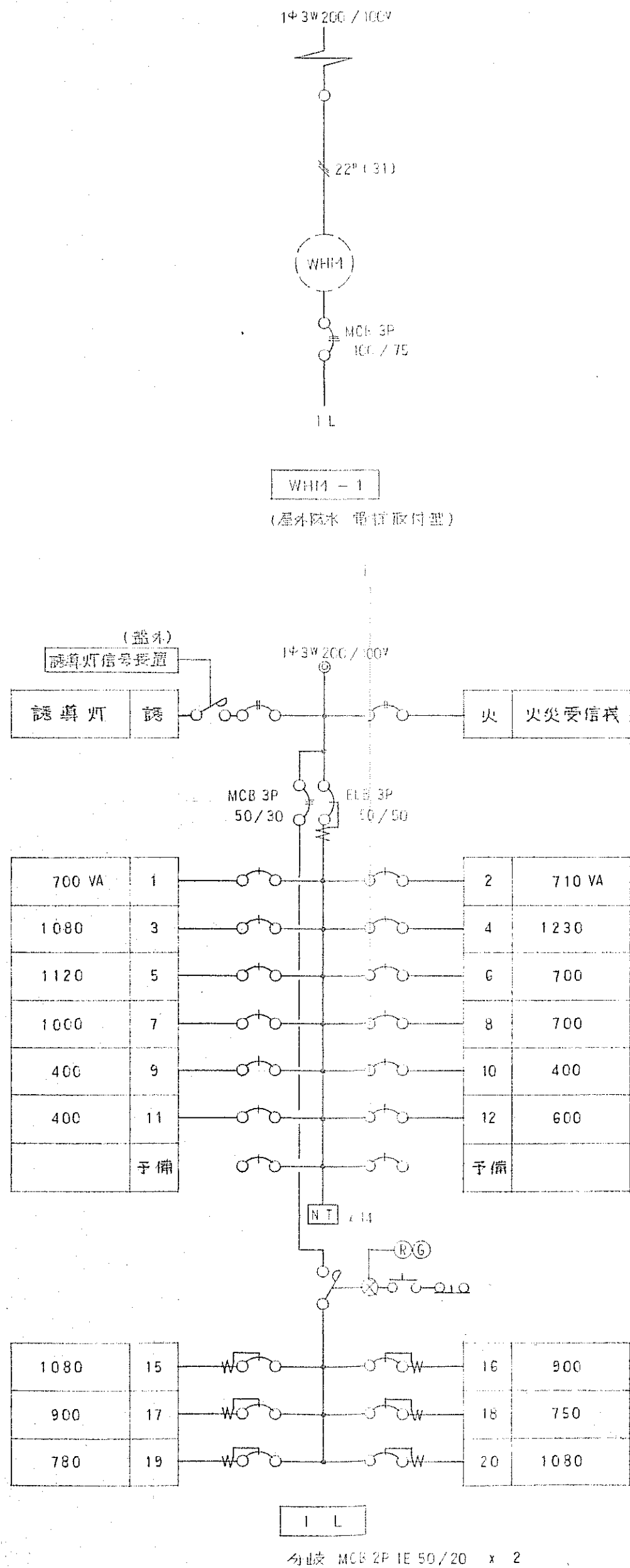


- 土台 図記以外は 120x120 クレ
- 大引 105x105
- 束柱 " "
- 柱 90x90
- 根太 54x60 ③36.0
- 根付梁 18x45
- スロープ 45x90 ダブル
- 柱 図記以外は 120x120
- 軒柱 厚 45 高さは力心仕上り
- ササゲ 21x45

工事名	旧秋神保育園、秋神研修センター解体工事		
図名	旧秋神保育園 床伏図		
縮尺		番号	55 枚の内 12 号
設計年月日	令和 7 年 8 月		
設計	有限会社 小林建築設計事務所 1 級建築士登録第175199号 小林 一輝		
高 山 市			

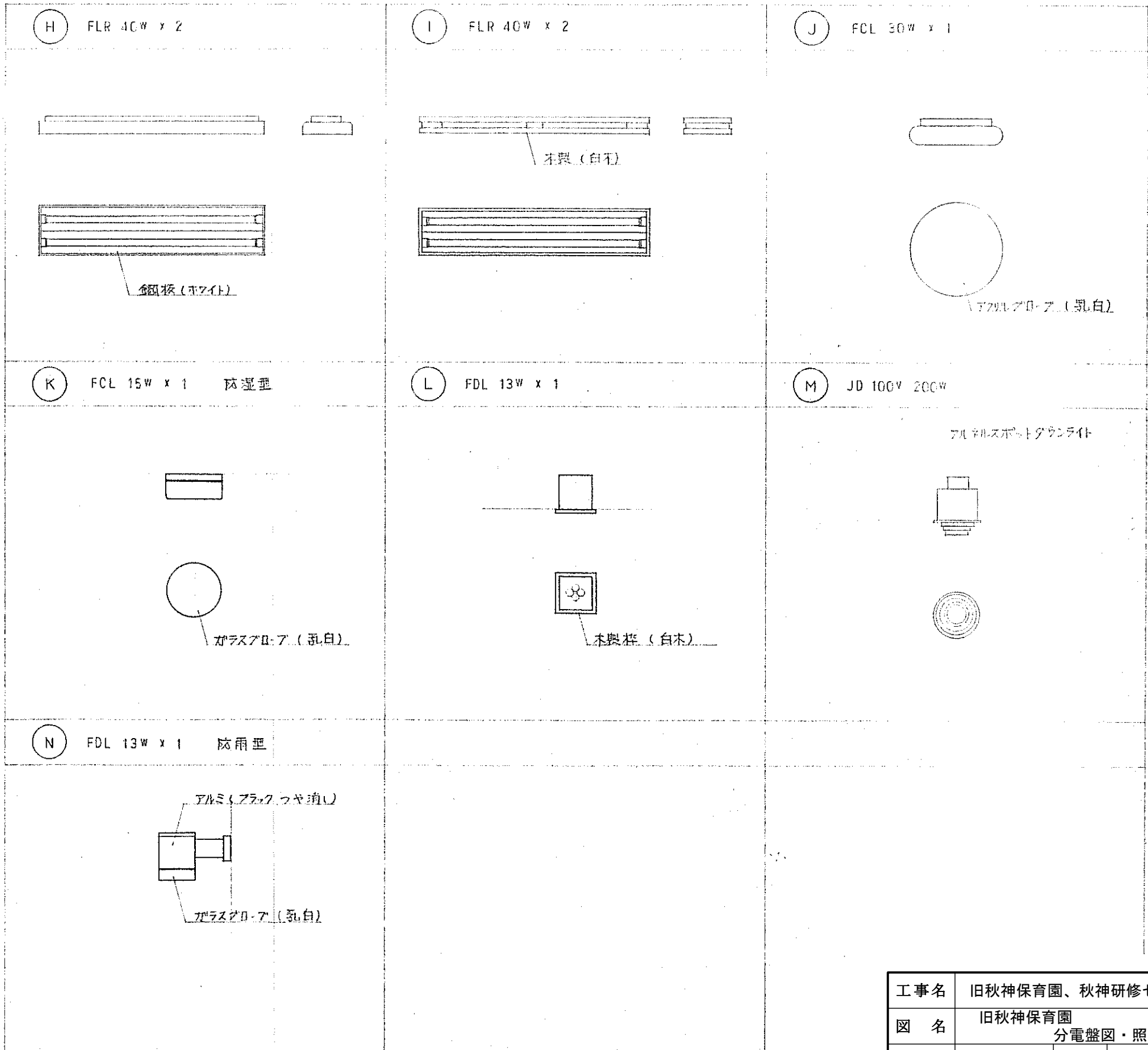


工事名	旧秋神保育園、秋神研修センター解体工事		
図 名	旧秋神保育園 小屋伏図		
縮 尺	番 号	55 枚の内 13 号	
設 計 年 月 日	令和 7 年 8 月		
設 計	有限会社 小林建築設計事務所 1級建築士登録第175199号 小林 一輝		
高 山 市			



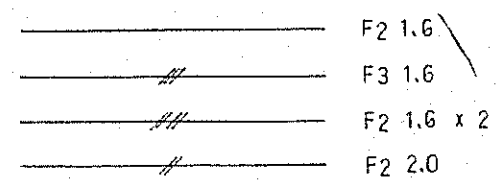
照明器具及要図

記号	容量	型番	備考
A	FLR 40W x 2	FRS2-402RSH	
B	FLR 40W x 1	FRS2-401RH	
C	FLR 40W x 2	FSS4-402RSH	
D	FLR 40W x 1	FSS4-401RH	
E	FL 20W x 1	FSS4-201GH	
F	FLR 40W x 1	FBS3-401RH	
G	FL 20W x 5	FRF4-205GH	
P	FL 20W x 1	FRS2-201GH	
Qb	FL 20W x 1	SH1-FBF10-201GL	中型避難口誘導灯 片面
Rb	FL 10W x 1	ST1-FPF12-101GL	小型室内通路誘導灯
Sb	FL 10W x 1	ST1-FBF10-101GL	中型廊下通路誘導灯
●		LB91692N	非常灯用ハロゲン電球 6V10W

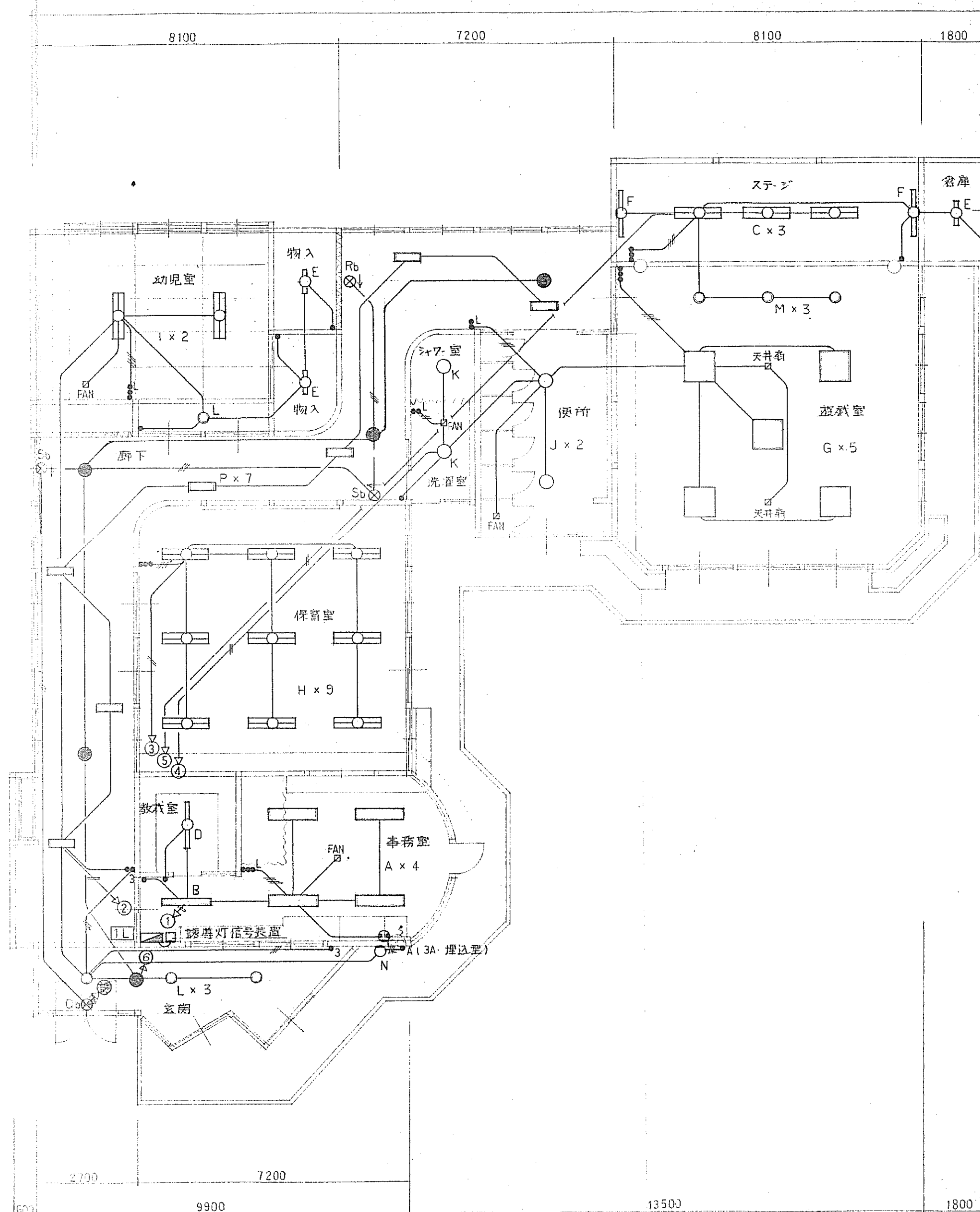
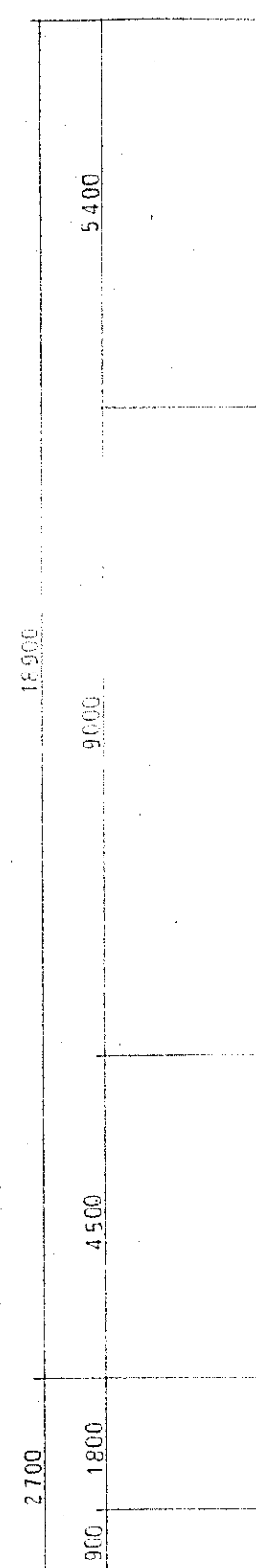


※蛍光灯・電球処分

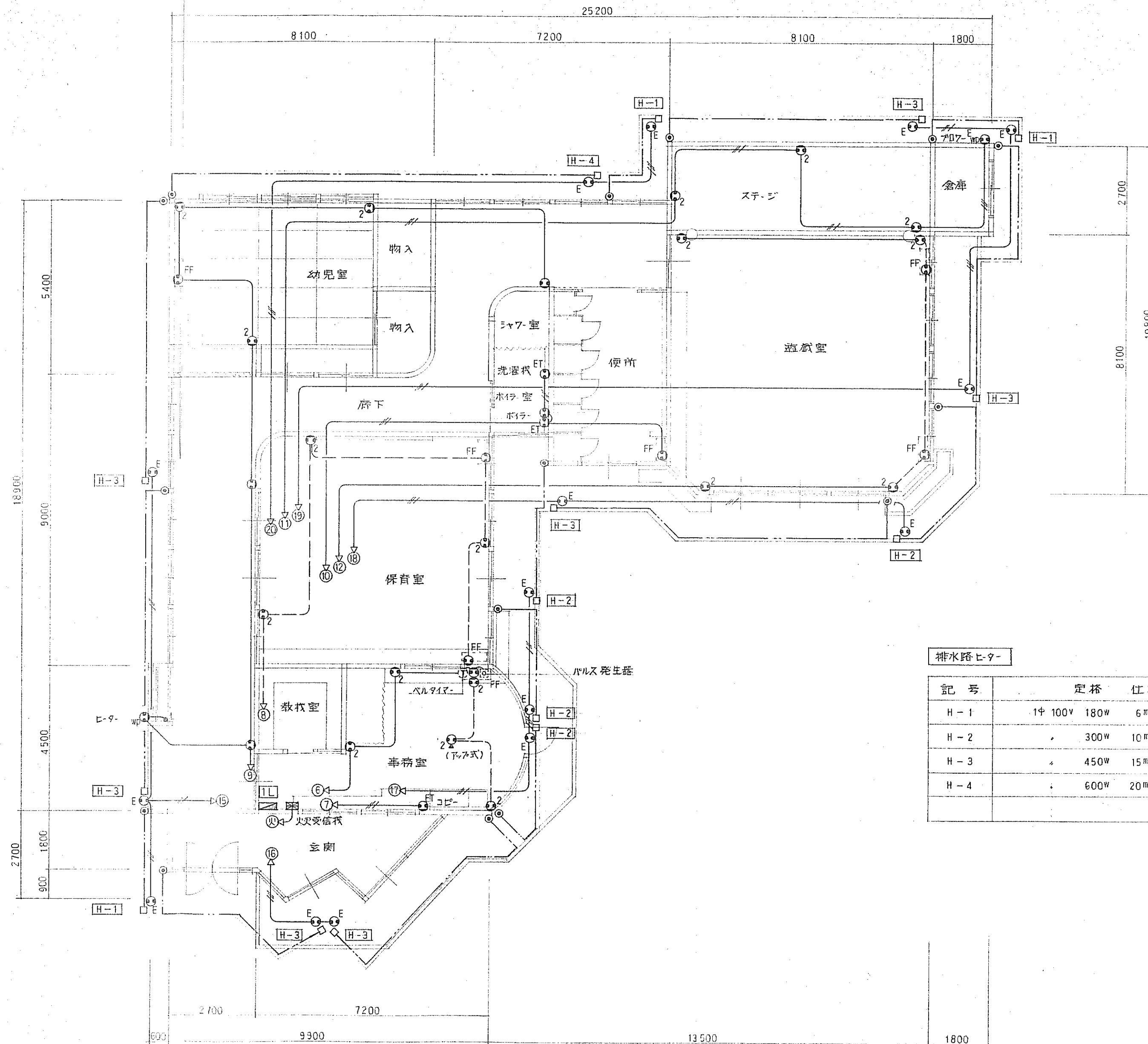
工 事 名	旧秋神保育園、秋神研修センター解体工事		
図 名	旧秋神保育園 分電盤図・照明器具図		
縮 尺	-	番 号	55 枚の内 15 号
設 計 年 月 日	令和 7 年 8 月		
設 計	有限会社 小林建築設計事務所 1 級建築士登録第175199号 小林 一輝		
高 山 市			



●L ----- ネオン付スイッチ




工 事 名	旧秋神保育園、秋神研修センター解体工事		
図 名	旧秋神保育園 電灯設備図		
縮 尺		番 号	55 枚 の 内 16 号
設 計 年 月 日	令和 7 年 8 月		
設 計	有限会社 小林建築設計事務所 1 級建築士登録第175199号 小林 一輝		
高 山 市			

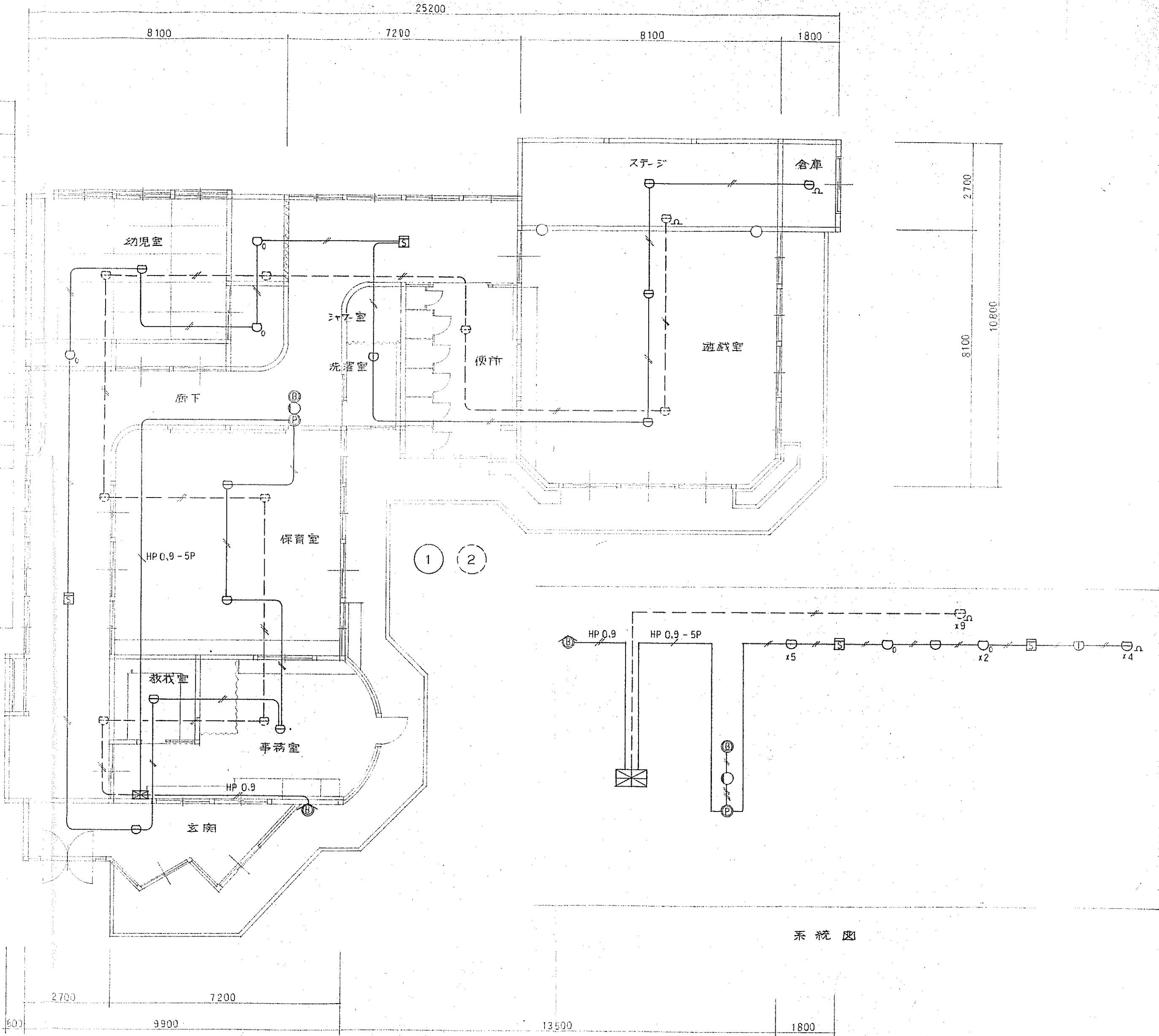


排水路ヒ-ター

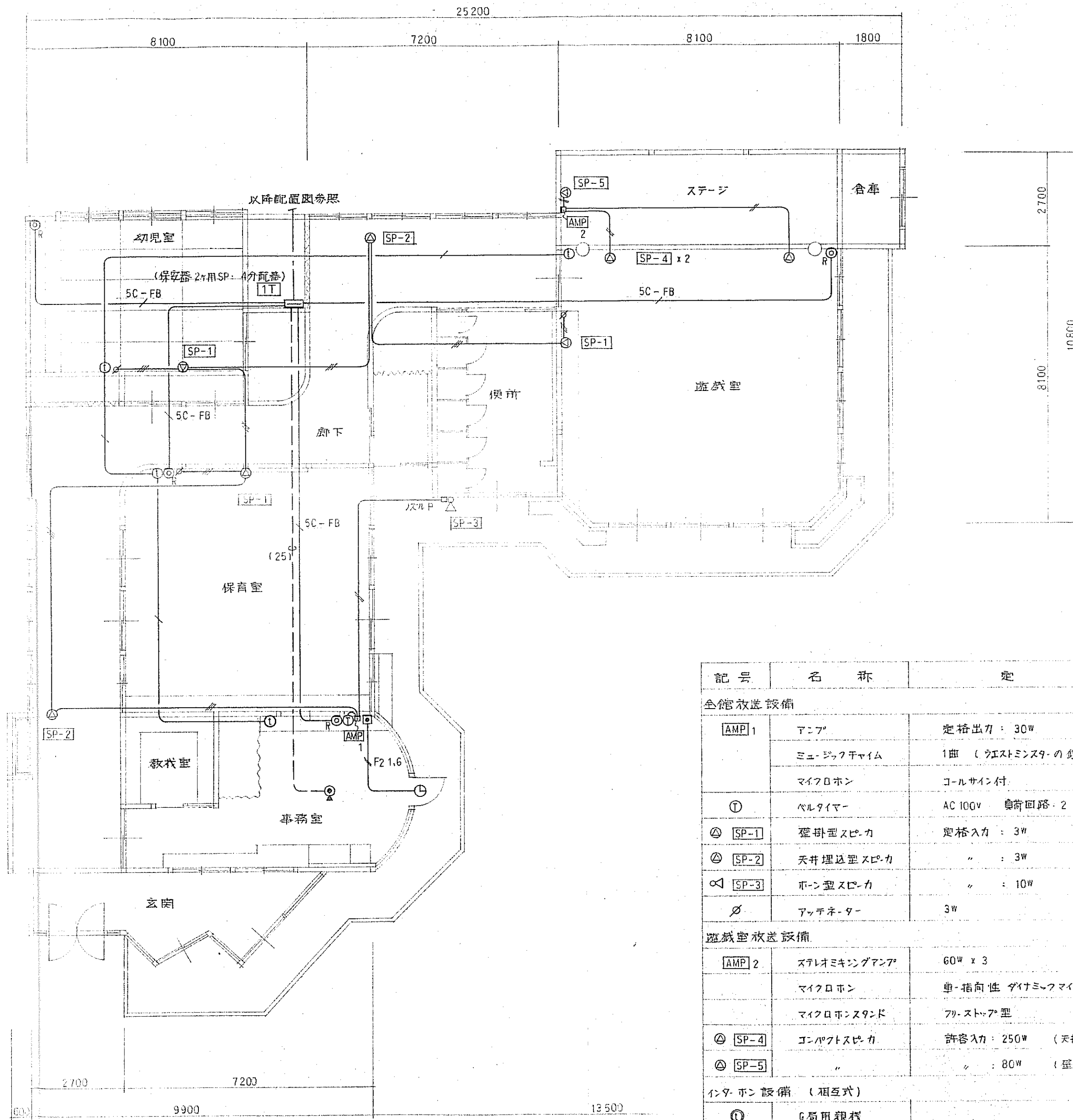
記号	定格	仕様
H-1	1φ 100V 180W	6m
H-2	300W	10m
H-3	450W	15m
H-4	600W	20m

工事名	旧秋神保育園、秋神研修センター解体工事		
図名	旧秋神保育園 コンセント設備図		
縮尺	番号	55 枚の内 17 号	
設計 年月日	令和 7 年 8 月		
設計	有限会社 小林建築設計事務所 1 級建築士登録第175199号 小林 一輝		
高 山 市			

凡 例			
名 称		摘 要	
1	火 災 受 信 機	P 型 2 級 3 回線	蓄積型
2	発 信 機	P 型 2 級	埋込型
	表 示 灯	AC (DC) 24V	
	電 鈴	DC 24V 150+	 : 防水型
	熱 感 知 器	差動式スポット型	2 種
	同 上	定温式スポット型	特種
	同 上	同 上	1 種 防水型
	煙 感 知 器	光電式スポット型	2 種
	終 端 抵 抗		
警戒区域番号			



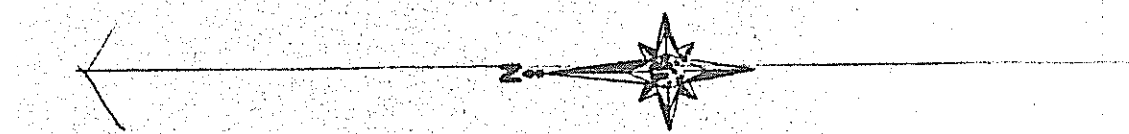
工 事 名	旧秋神保育園、秋神研修センター解体工事		
図 名	旧秋神保育園		
	自動火災報知設備図		
縮 尺	番 号	55 枚の内 18 号	
設 計 年月日	令和 7 年 8 月		
設 計	有限会社 小林建築設計事務所 1 級建築士登録第175199号 小林 一輝		
高 山 市			



- 伝声設備
- AE 1.2 - 2C
 - AE 1.2 - 3C
- インターホン設備
- AE 1.2 - 5P

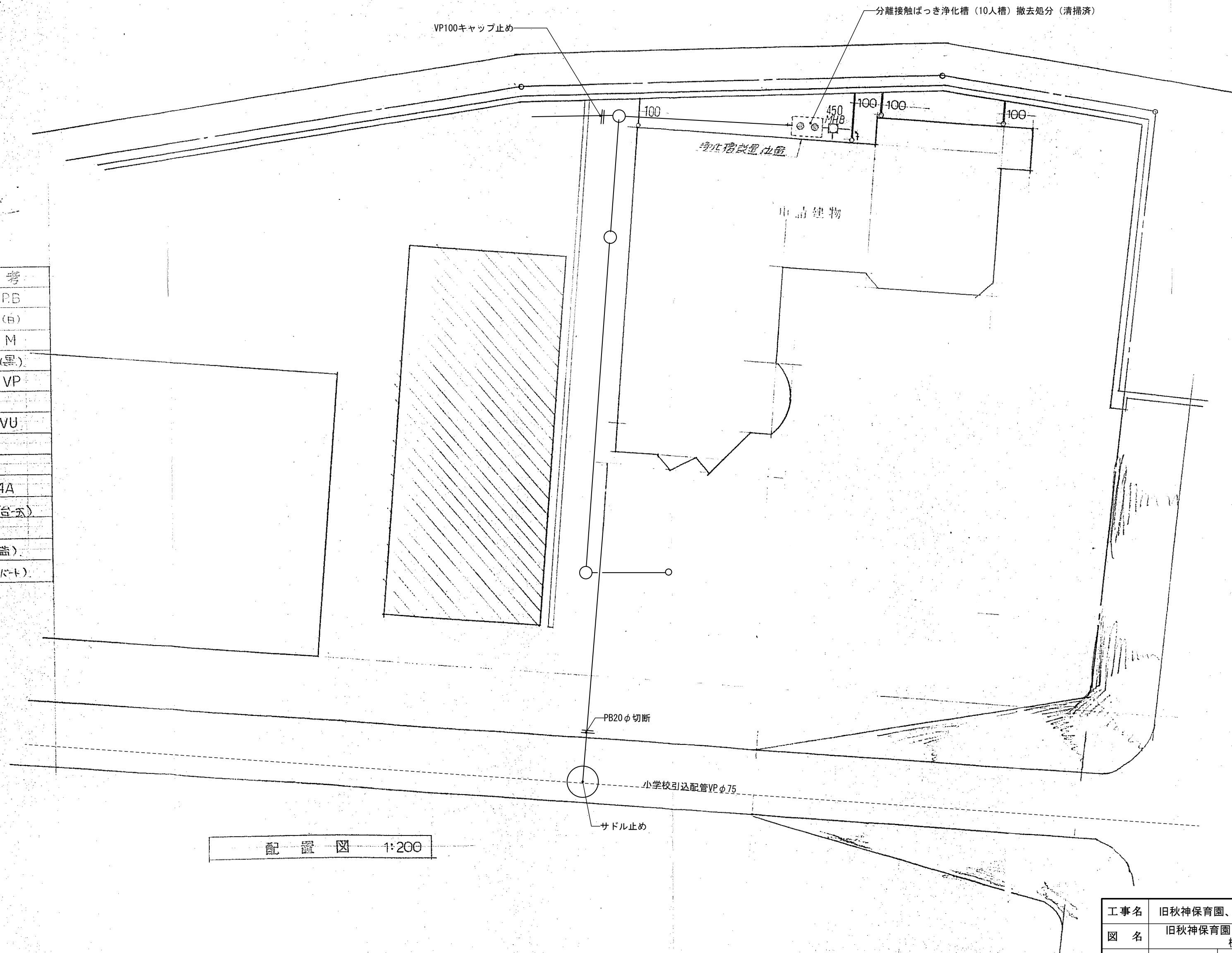
記号	名称	定 格	参 考 品 番
全館放送設備			
AMP 1	アンプ	定格出力 : 30W	WA - 830A
	ミュージックチャイム	1曲 (ウェストミンスター の鐘)	WZ - 245
	マイクロホン	コールサイン付	WR - 150
①	ベルタイマー	AC 100V 負荷回路 : 2	TD - 71
△ SP-1	壁掛型スピーカ	定格入力 : 3W	WS - 1000
△ SP-2	天井埋込型スピーカ	" : 3W	WS - 4600
▽ SP-3	ホーン型スピーカ	" : 10W	WT - 202B
∅	アタッチャー	3W	WZ - 511
遊戯室放送設備			
AMP 2	ステレオミキシングアンプ	60W x 3	WA - 60
	マイクロホン	単・指向性 ダイナミックマイクロホン	WM - 363
	マイクロホンスタンド	フリースタンド型	WN - 501
△ SP-4	コンパクトスピーカ	許容入力 : 250W (天井取付金具 WS-Q112-W)	WS - A70-W
△ SP-5	"	" : 80W (壁面 : W2-SA12)	WS - A10-W
インターホン設備 (相互式)			
①	局用親機		VL - 348
①	" 副親機		VL - 349
電気時計設備			
⊕	屋外用大文字時計	700φ	
⊕	屋内用大文字時計	幅帯係数付	

工 事 名	旧秋神保育園、秋神研修センター解体工事		
図 名	旧秋神保育園 弱電設備図		
縮 尺	番 号	55 枚 の 内 19 号	
設 計 年 月 日	令和 7 年 8 月		
設 計	有限会社 小林建築設計事務所 1 級建築士登録第175199号 小林 一輝		
高 山 市			



記 号

記 号	名 称	備 考
—	給水管	JWWAK 132 PB
—G—	ガス管	JIS G 3452 (B)
—i—	給湯管	JIS H 3300 M
—O—	油 管	JIS G 3452 (黒)
—	汚水管	JIS K 6741 VP
—	排水管	—
—	通気管	— VU
□ Ⅸ	水栓類	—
○	床土掃除口	COA
◎	排水金物	D型 T14A
⊗	不凍結止水栓	1.5M (パイロメット式)
◎	不凍結止水栓	L=600
⊠	排水機	450 ^v (ユニタリ式)
⊙	汚水機	450 ^v MHB (パイロ)



配 置 図 1:200

工 事 名	旧秋神保育園、秋神研修センター解体工事		
図 名	旧秋神保育園 機械設備 配置図		
縮 尺	番 号	55 枚の内 20 号	
設 計 年 月 日	令和 7 年 8 月		
設 計	有限会社 小林建築設計事務所 1 級建築士登録第175199号 小林 一輝		
高 山 市			

機器一覧表					
記号	名称	仕様	台数	電気容量	備考
OW—1	給湯ボイラー	給湯能力 30000 ^{kcal} /hr以上、原油油 4.2 ^{kg} /hr以下 (燃焼制御方式)、圧力 恒圧セッティング	1	1 ^φ ×100 ^V ×91 ^W (87 ^W)	
FF—1	温風式暖房器	暖房能力 6300 ^{kcal} /hr以上、原油油 1.09 ^{kg} /hr以下 (インターミット動作時)、排気保護カート	1	700 ^W (63 ^W)	
FF—2	〃	暖房能力 6100 〃 原油油 1.09 〃 (〃 〃)	2	700 ^W (63 ^W)	
FF—3	〃	暖房能力 6500 〃 原油油 1.09 〃 (〃 〃)	1	700 ^W (63 ^W)	
FF—4	〃	暖房能力 4800 〃 原油油 0.731 〃 (〃 〃)	1	600 ^W (45 ^W)	
FF—5	温風式暖房器	暖房能力 8300 〃 原油油 1.09 〃 (〃 〃)	2	700 ^W (63 ^W)	
OT—1	オイルタンク	490 ^l 円形 (亜鉛処理鋼板組立機)	1		原油油 (注1表)
EF—1	換気扇	200 ^φ 450 ^{m³} /hr以上×365 ^{HON} 以下(1速動作式)	1	20 ^W	材質 ケース・カバー SUS
EF—2	〃	240 ^φ 130 〃 × 28 〃 (全方向形)	1	16 ^W	
EF—3	〃	240 ^φ 130 〃 × 28 〃 (〃 〃)	1	16 ^W	〃
EF—4	〃	240 ^φ 80 〃 × 37.5 〃 (2速動作形)	1	23 ^W	〃
EF—5	換気扇	240 ^φ 130 〃 × 37.5 〃 (〃 〃)	1	23 ^W	〃
F—1	天井扇	900 ^φ 110 ^{m³} /hr (1速・3速・4速)	2	46 ^W	

衛生器具一覧表		
記号	名称	金 具
C—137V	和風便器	S570BF・TS570BF・TS570ZLN32・TS671FW・TS571D2・T82C32・T55HS・T156H4・T56H5・TS116R
C—103	幼児便器	S570KST・TS570NG32・T55HS・TS670F・TS40・T82A32・T80L32・TS116R
U—53	小便器	T60PF・T62—16・T65A
SK—504	掃除流し	TK39B・TK38P・TK36D

外装		
量水器	20 ^{mm} (貸与品)	1
止水栓	20 ^{mm} (W)	1
量水器筐	(材料指定品)	1
不凍結止水栓	13 L=600	7
弁 筐	(B—1)	7
不凍結止水栓	13 1.5M (ワヤ・両端台・ス)	3
敷水栓	T—27U 13	2
弁 筐	(B—3)	2

外装水栓取付場所		
水栓類	T—23BU 13	10
排水金物	T14A 50	2

玄関・廊下・トイレ		
集合装飾	20 ^{mm} ×1 ^{mm} 1×1	1
養生カバー		1
転倒防止チェーン		1

水栓室		
水栓類	T—130ARU 13	1
止水栓	T4AU	1
湯沸器	5号 (元・17・7・4・5)	1
単口ガスコック		1
双口ガスコック		1
ガスモレ警報器		1

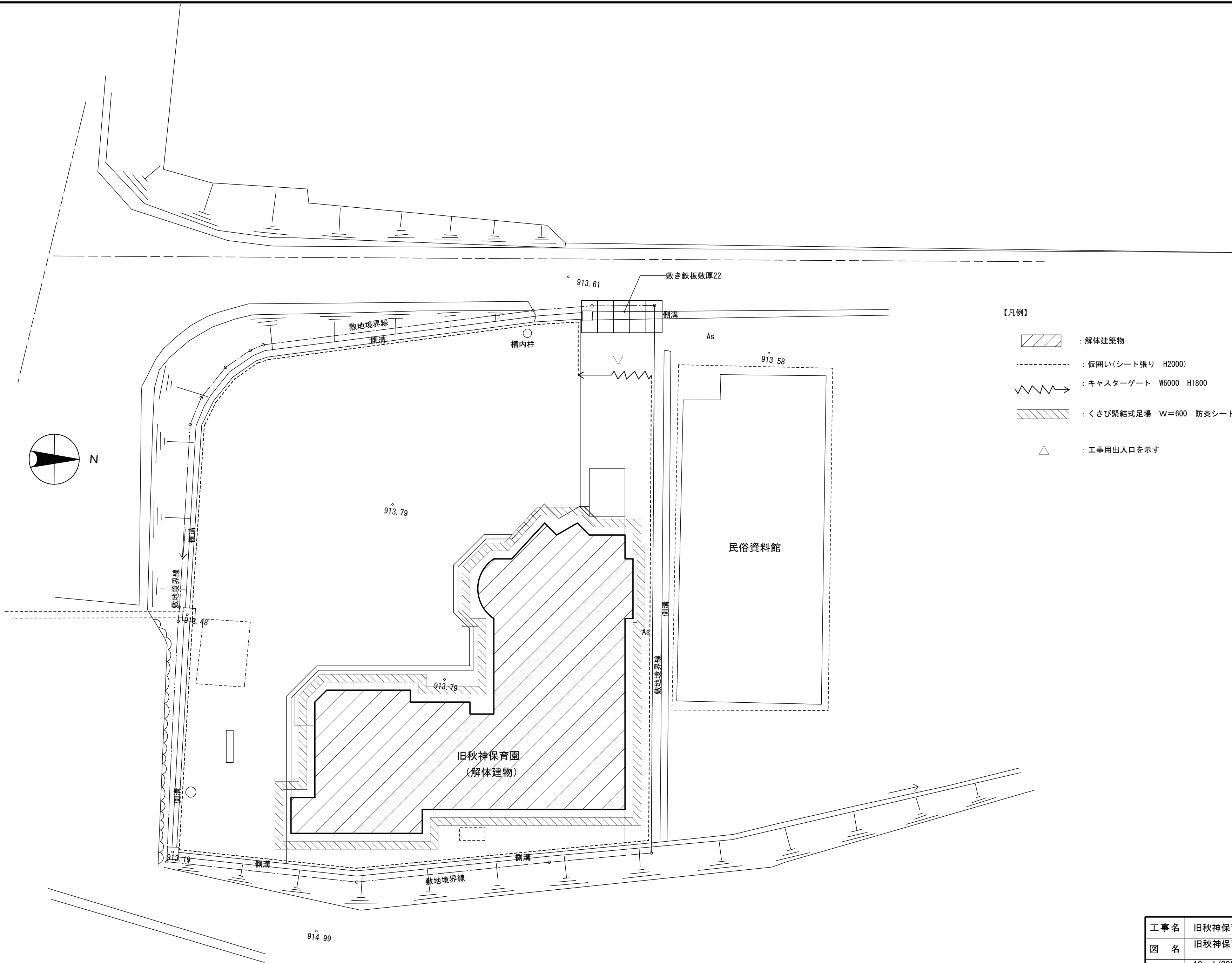
水洗い (D—カ)		
水栓類	T—23BU 13	3
化粧鏡	TS119AS3	3
水石ケン入れ	TS126R	2
排水金物	T14A 50	1

洗面・シャワー・室		
シャワーセット	TM245CMHZ	1
掃除流し	SK—504	1
混合水栓	T—33BSU 13	1
水栓類	T—200U 13	2

OW—1 廻り		
弁 類	13 3速圧弁	1
〃	13 CV 5K	3
〃	安全弁	1
弁 類	空気圧弁	1
凍結防止ヒーター	2M—30W	2

使用所		
和風便器	C—137V	1
幼児便器	C—103	4
小便器	U—53	5
掃除流し	SK—504	1
水栓類	T—23BU 13	1
水栓類	T—23BU 13	8
排水金物	D (水飲) 40	2
排水金物	D (水) 50	2

工 事 名	旧秋神保育園、秋神研修センター解体工事		
図 名	旧秋神保育園 機械設備 機器一覧表・衛生器具一覧表		
縮 尺	-	番 号	55 枚の内 21 号
設 計 年 月 日	令和 7 年 8 月		
設 計	有限会社 小林建築設計事務所 1 級建築士登録第175199号 小林 一輝		
高 山 市			



- 【凡例】
- : 解体建築物
 - : 仮囲い(シート張り H2000)
 - : キャスターゲート W6000 H1800
 - : くさび緊結式足場 W=600 防災シート
 - : 工事用出入口を示す

配置図(撤去前) 1/200

工 事 名	旧秋神保育園・秋神研修センター解体工事		
図 名	旧秋神保育園 仮設計画図		
縮 尺	A2 : 1/200 A3 : x71%	番 号	55 枚の内 24 号
設 計 年 月 日	令和 7 年 8 月		
設 計	有限会社 小林建築設計事務所 1 級建築士登録第175199号 小林 一輝		
高 山 市			