

# 東小学校プール改修工事（機械設備）

図 面 目 録		
図面番号	図 面 名 称	縮 尺
M－1	機械設備工事特記仕様書（1）	－
M－2	機械設備工事特記仕様書（2）	－
M－3	機械設備工事特記仕様書（3）	－
M－4	機械設備工事特記仕様書（4）・凡例	－
M－5	配置図	1/500
M－6	換気平面図	1/100
M－7	改修前 機器表	－
M－8	改修前 平面図	1/100
M－9	改修後 機器表	－
M－10	改修後 平面図	1/100
M－11	ろ過器詳細図（1）	－
M－12	ろ過器詳細図（2）	1/30
M－13	ろ過器詳細図（3）	1/30

高 山 市



[illegible]



## D. 高山市特記事項

## 1. 下請契約について

本工事において、下請契約を締結する場合には、「高山市公契約条例」（平成30年4月1日施行）に基づき、当該契約の相手方を高山市内に本店（建設業法（昭和24年法律第100号）に規定する主たる営業所含む。）を有する者の中から選定するよう努めること。

下請け業者の選定に当たっては高山市入札参加資格停止の処置がされていないこと。

## 2. 使用資材について

本工事において、工事材料に係る納入契約を締結する場合には、「高山市公契約条例」（平成30年4月1日施行）に基づき、当該契約の相手方は、高山市内に本店を有する者の中から選定するよう努めるとともに、調達する工事材料は高山市内で生産品（高山市内で生産のないものにあっても、岐阜県産）を選定するよう努めること。

### 3. 実施状況の提出について

受注者は、工事施工において、自ら立案実施した創意工夫や技術力に関する項目、又は地域社会への貢献として評価できる項目について、工事完了までに所定の様式により提出することができる。

#### 4. 工事着手前協議について

- 1) 本工事の受注者は、契約後1～2週間以内に設計書内容等について、監督員と主事者手前協議を行うこと。
- 2) 協議にあたっては、別に定める「施工打ち合わせ記録簿」に協議事項を記入し、打ち合わせに持ち参ると、なお、協議日の設定については、受注者が事前に監督員と連絡をとりて設定しておくこと。
- 3) 協議にあたって、発注者側は監督員及び担当係又は課長、受注者側は現場代理人及び主任技術者が出席するものとする。
- 4) 協議時、「施工打ち合わせ記録簿」の回答（その他）欄は監督員が記入し、最後に確認を行い監督員・担当係又は課長の確認印を押印し、写しを現場代理人（主任技術者）が受け取ること。

2) 協議にあたっては、別に定める「施工打ち合わせ記録簿」に協議事項を記入し、打ち合わせに持参すること。なお、協議日の設定については、

3) 協議にあたって、発注者側は監督員及び担当課長又は課長、受注者側は現場代理人及び主任技術者が出席するものとする。

4) 協議時、「施工打ち合わせ記録簿」の回答(その他)欄は監督員が記入し、最後に確認を行い監督員・担当係長又は課長の確認印を押印し、  
写しを現場代理人(主任技術者)が受け取ること。

## 5. 電子メールの利用

本工事の施工中における受発注者間の情報共有は、電子メールを利用すること。運用にあたっては「電子メールを活用した情報共有における運用指針」  
よる他、工事着手前協議時に監督員と協議の上、決定するものとする。

## 6. ディーゼルエンジン車両の適正燃料の使用について

- 1) ディーゼルエンジンを動力とする車両には、JIS規格の軽油を使用すること。
- 2) ディーゼルエンジンを動力とする車両の燃料検査があった場合には、協力すること。

2) ディーゼルエンジンを動力とする車両の燃料検査があった場合には、協力すること。

## 7. 工事書類の簡素化について

- 1) 実施にあたっては、市の基準に準じ簡素化に取り組むこと。

## 8. 施工中の安全確保

- 1) 「建築基準法」「労働安全衛生法」その他関係法令等に定めるところによるほか、「建設工事公衆災害防止対策要綱建築工事編」に従うとともに「建築工事安全施工技術基準指針」を参考に施工に伴う災害及び事故の防止に努める。
- 2) 安全委員の組織を構成するとともに、「日常活動（安全朝礼・ミーティング・ＫＹ活動・工事打合せ等）」及び「月例行事（安全バトール・安全協議会・安全大会等）」の実施と記録を行うこと。

2) 安全委員会の組織を構成するとともに、「日常活動（安全朝礼・ミーティング・ＫＹ活動・工事打合せ等）」及び「月例行事（安全パトロール 安全協議会・安全大会等）」の実施と記録を行うこと。

## 9. 事故報告

工事施工中に事故が発生した場合は、直ちに監督員に通報するとともに、事故発生報告書を監督員に提出する。

#### 10. 重点监督对象工事

当該工事が高山市重点監督対象工事となった場合は、その取扱いによるものとする。

11. 提出書類・完成図等

高山市ホームページ上に示された書類とし、監督員協議によりその一部を省略することができる。

- | 作成する     | 作成しない                             |
|----------|-----------------------------------|
| 完成図      | 提出部数 各2部 (A 2各2部 製本及び電子媒体 (CD-R)) |
| 施工計画書    | 提出部数 各1部                          |
| 施工図      | 提出部数 各1部                          |
| 保全に関する資料 | 提出部数 各1部                          |

● 完成図 提出部数 各2部 (A 2各2部 製本及び電子媒体 (CD-R))

① 施工計画書 提出部数 各1部

● 施工図 提出部数 各1部

① 保全に関する資料 提出部数 各1部

発注図としてCAD製図基準に基づいたCADデータの貸与を受けた場合は、完成図をCADデータで納品すること。なお、完成図として提出する図面については、監督員の指示によるものとする。

12. 写真等

- (1) 工事写真

- ① 国土交通省大臣官房官庁広報部監修「宮繕工事写真撮影要領（令和5年版）・同解説 工事写真の撮り方（建築設備編）」による他、監督員の指示により撮影し提出する。

- (2) 完成写真

下記のものを監督職員に提出する。ただし、原版は撮影業者の保管とする。

15 A - 80 A	撮影器所数	提出部数	原画の大きさ (mm)
<input type="radio"/> カラー <input type="radio"/> キヤビネ板 <input type="radio"/> ペタ焼 (他に外観正面 1 カットのみ 5 枚 (カラーキヤビネ板) 提出)	外部 (    )    内部 (    )	2 部	<input type="radio"/> 100 x 125 以上
<input type="radio"/> カラー半切木装パネル 324 x 400 (mm)	外部 (    )    内部 (    ) 監督員の指示による	2 部	<input type="radio"/> 200 万画素以上 <input type="radio"/> 300 dpi 以上
<input type="radio"/> 電子データ	外部 (    )    内部 (    )	2 部	<input type="radio"/> 200 万画素以上 <input type="radio"/> 300 dpi 以上

14. その他

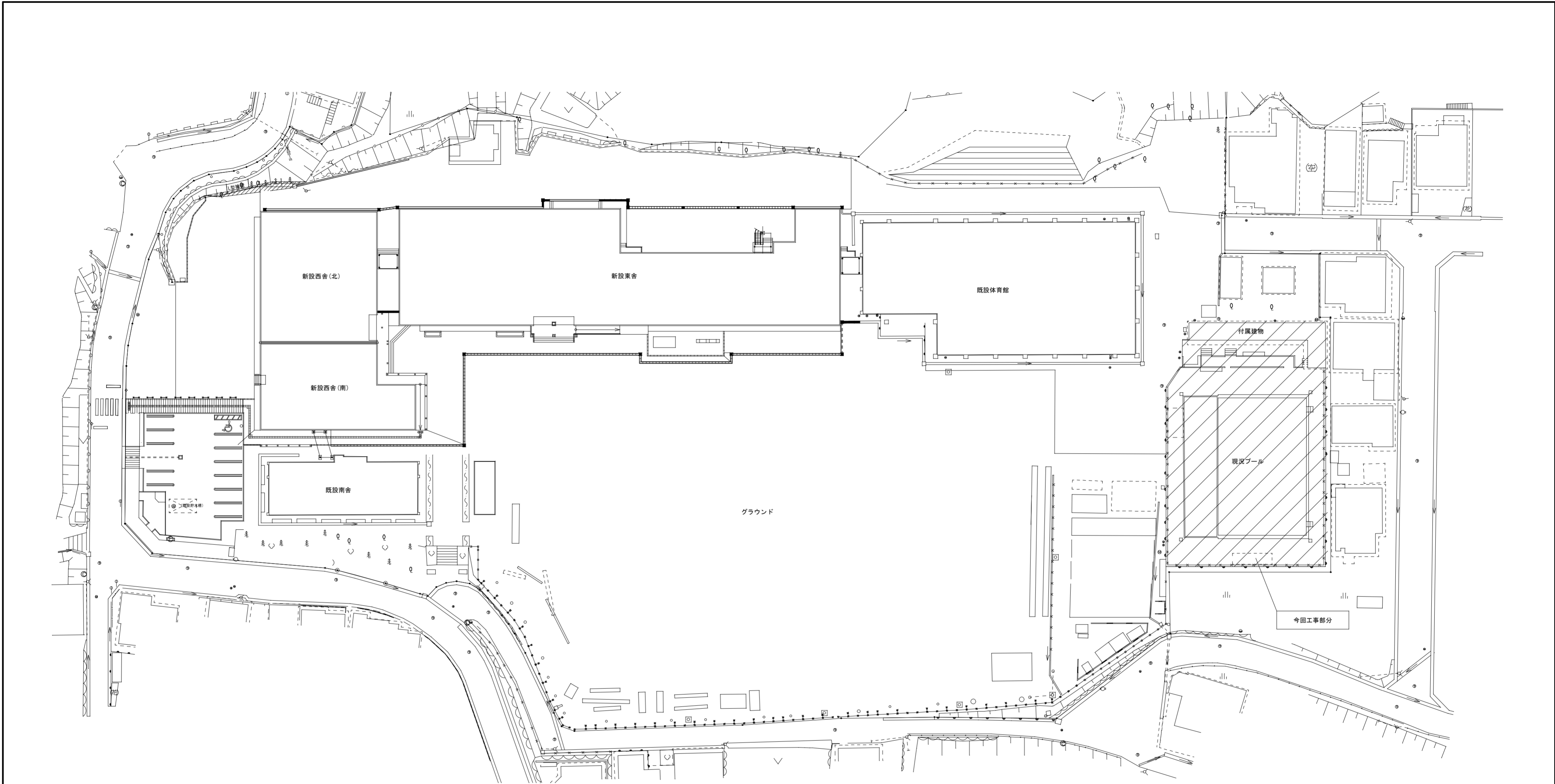
- 1) 本工事は学校において児童の教育活動と併行して施工をするものであるから、児童への危険防止には細心の注意を払うことはもとより、仮設壁及び施工方法について、監督員及び学校関係者と充分協議の上、施工すること。
- 2) 断水等は学校の運用に支障とならぬ様、十分な協議等を実施すること。

2) 断水等は学校の運用に支障とならぬ様、十分な協議等を実施すること。

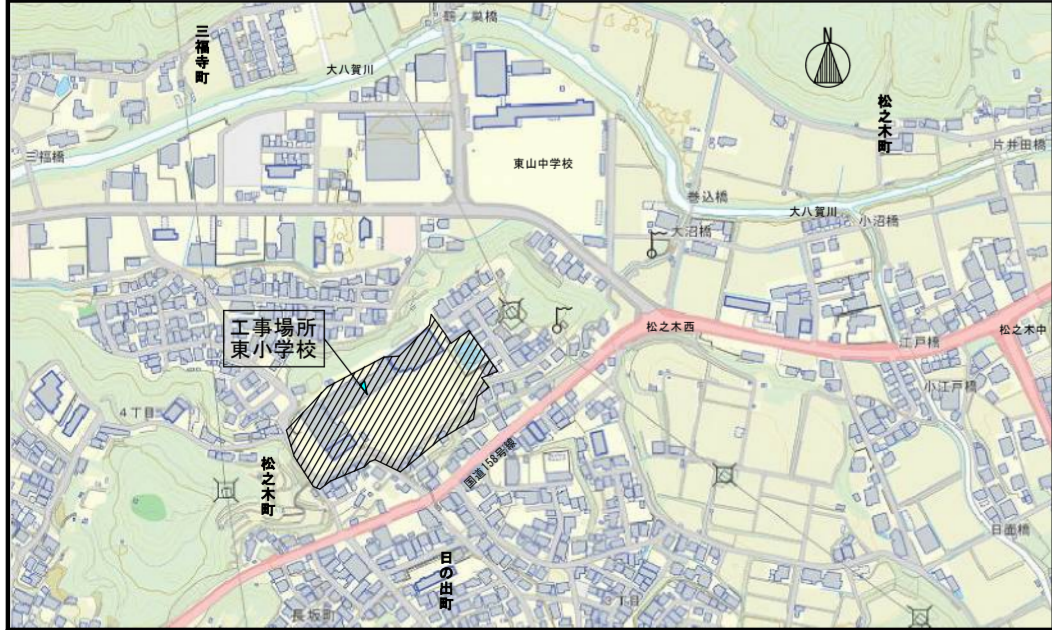
## 凡 例

記 号	名 称	配 管 材 料	記 号	備 考
	給 水 管	硬質ポリ塩化ビニル管		既設配管切断撤去後、プラグ止め箇所を示す。
	排 水 管	硬質ポリ塩化ビニル管		既設配管切断撤去後、新設配管接続箇所を示す。
	ろ過管 (往)	硬質ポリ塩化ビニル管		既設配管切断後プラグ止め、残置配管箇所を示す。
	ろ過管 (還)			井 類
				水 栓 柱
				フレキシブル継手
				排水金具

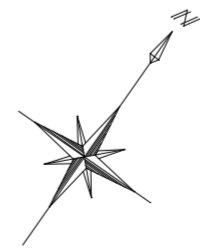
工事名	東小学校プール改修工事		
図 名	機械設備工事特記仕様書－４－凡例		
縮 尺	N. S	番 号	13 枚の内 04 号
設 計 年月日	令和 7 年 2 月		
設計者	ジュール建築設計事務所		一級建築士 第252093号 伊藤 麻子
高 山 市			



案内図

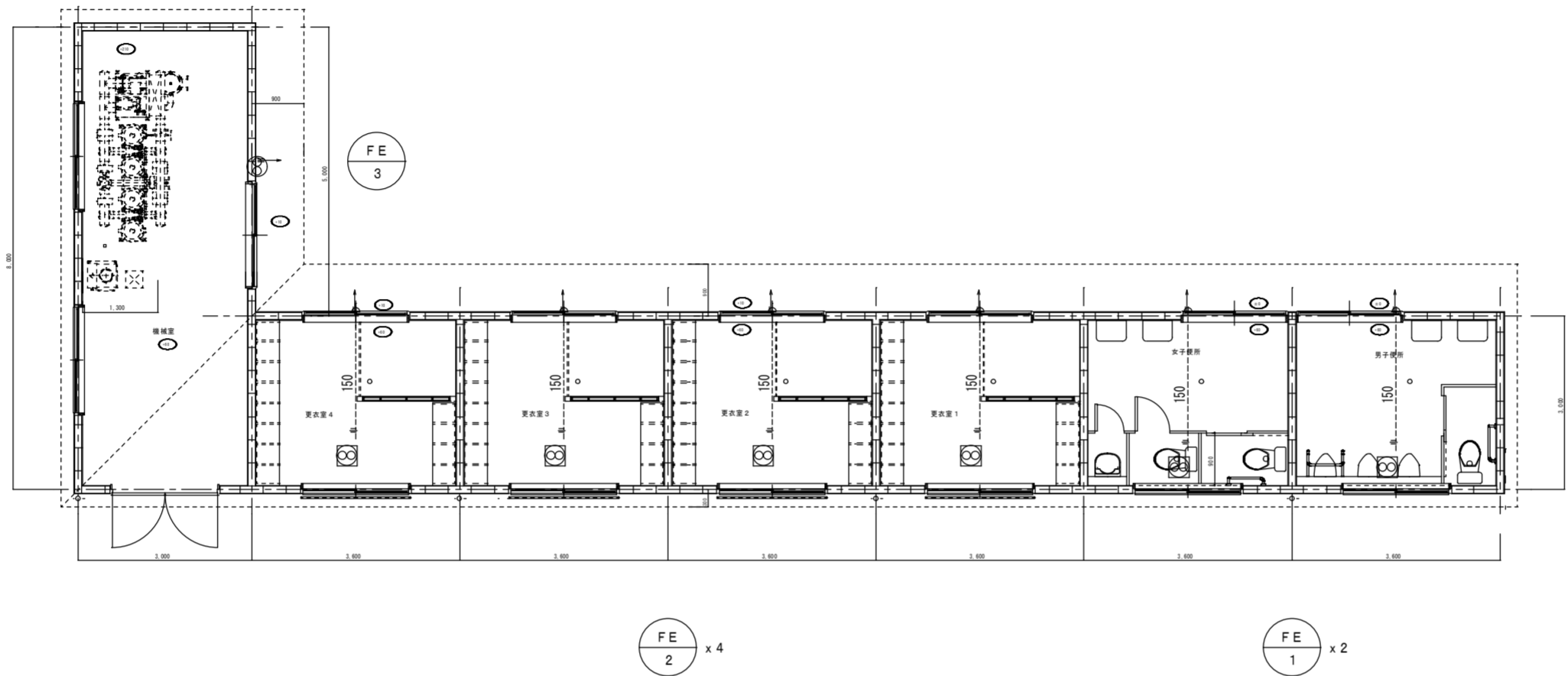


配置図 1/500



工 事 名	東 小 学 校 プール 改 修 工 事		
図   名	案 内 図 、 配 置 図		
縮   尺	1 / 500	番 号	13   枚 の 内   05   号
年 月 日	令 和   7 年   2 月		
設 計 者	ジュール 建 築 設 計 事 務 所          一 級 建 築 士   第 252093 号 伊 藤   麻 子		
高                      山                      市			

原設計図  
【A2】  
A2→A3  
(70.7%縮小)



【改修前・後】換気平面図 1/100

換気 機器一覧表

改修後【新設】					改修前【撤去】
記 号	名 称	仕 様	参考品番	消費電力	仕 様
FE-1	天井換気扇	φ150×220mm /h×30Pa。定風量タイプ、本体：樹脂製、 高密閉風圧式シャッター、落下防止金具。 ※既設機器取替	VD-182V/G	1φ100V 7.0w	φ150天井換気扇。 換気扇本体のみ撤去としダクト・屋外フードは既設利用。
FE-2	天井換気扇	φ150×220mm /h×30Pa。定風量タイプ、本体：樹脂製、 高密閉風圧式シャッター、落下防止金具。 ※既設機器取替	VD-182V/G	1φ100V 7.0w	φ150天井換気扇。 換気扇本体のみ撤去としダクト・屋外フードは既設利用。
FE-3	壁付換気扇	φ300×1000mm /h、格子タイプ、電気式シャッター、 ※既設機器取替	EX-30EK9-C	1φ100V 30.5w	φ300壁付換気扇。 換気扇本体のみ撤去とし木枠・屋外フード等は既設利用。

工 事 名	東 小 学 校 プール 改 修 工 事		
図 名	改 修 前 ・ 後    換 気 平 面 図		
縮 尺	1/100	番 号	13 枚 の 内 06 号
設 計 年 月 日	令 和    7 年    2 月		
設 計 者	ジュール 建 築 設 計 事 務 所		一 級 建 築 士    第 252093 号 伊 藤   麻 子
高                    山                    市			

外 部			備考
量水器（下水計測用）	40mm	1	無改修
量水器枠	40mm用	1	無改修
不凍バルブ	便所・腰洗い：600L-40 弁料：VC-P	1	無改修
	手洗い・シャワー：600L-40 弁料：VC-P	1	残置 蓋のみ撤去
不凍バルブ	洗眼・足洗い：600L-32 弁料：VC-P	1	撤去
不凍バルブ	ブーム補給水：600L-50 弁料：VC-P	1	残置 蓋のみ撤去
	プール散水栓：600L-20 弁料：VC-P	1	無改修
プール用排水弁	BV（PVC）-150 弁料：市型	1	無改修

機械室			備考
間接排水口	DVIN 100x50	1	撤去
間接排水口	DVIN 80x40	3	撤去
ホーム水栓	T200BSU13	1	撤去
床排水金具	C-50	1	撤去
排水枠	300x300x300H	1	撤去
	格子蓋		

男子・女子更衣室			備考
床排水金具	C-50	4	無改修

女子便所			備考
和風便器	C137VZ・S570BFT3	3	撤去
壁掛洗面器	L230S	2	無改修
床上掃除口	COA100	1	撤去
床上掃除口	COA50	1	無改修
床排水金具	C-50	1	無改修

男子便所			備考
和風便器	C137VZ・S570BFT3	1	撤去
床置小便器	U308F・T60PF	4	撤去
壁掛洗面器	L230S	2	無改修
床上掃除口	COA100	1	撤去
床上掃除口	COA50	1	無改修
床排水金具	C-50	1	無改修

腰洗い場			備考
胴長横水栓	T23BU20	2	撤去
床排水金具	C-50	2	撤去
溢水用金具	D-50	2	撤去
排水弁	GV-50	2	撤去

手洗い場			備考
手洗流し	【建築工事】	1	撤去
ホーム水栓	T200BSU13	8	撤去
流し用排水金具	SNC-50	2	撤去
流量調整弁	SV-32	1	撤去

シャワー			備考
トンネルシャワー	【建築工事】	1	撤去
排水共栓	SNA-50	1	撤去
溢水用金具	D-80	1	撤去
流量調整弁	SV-40	1	撤去

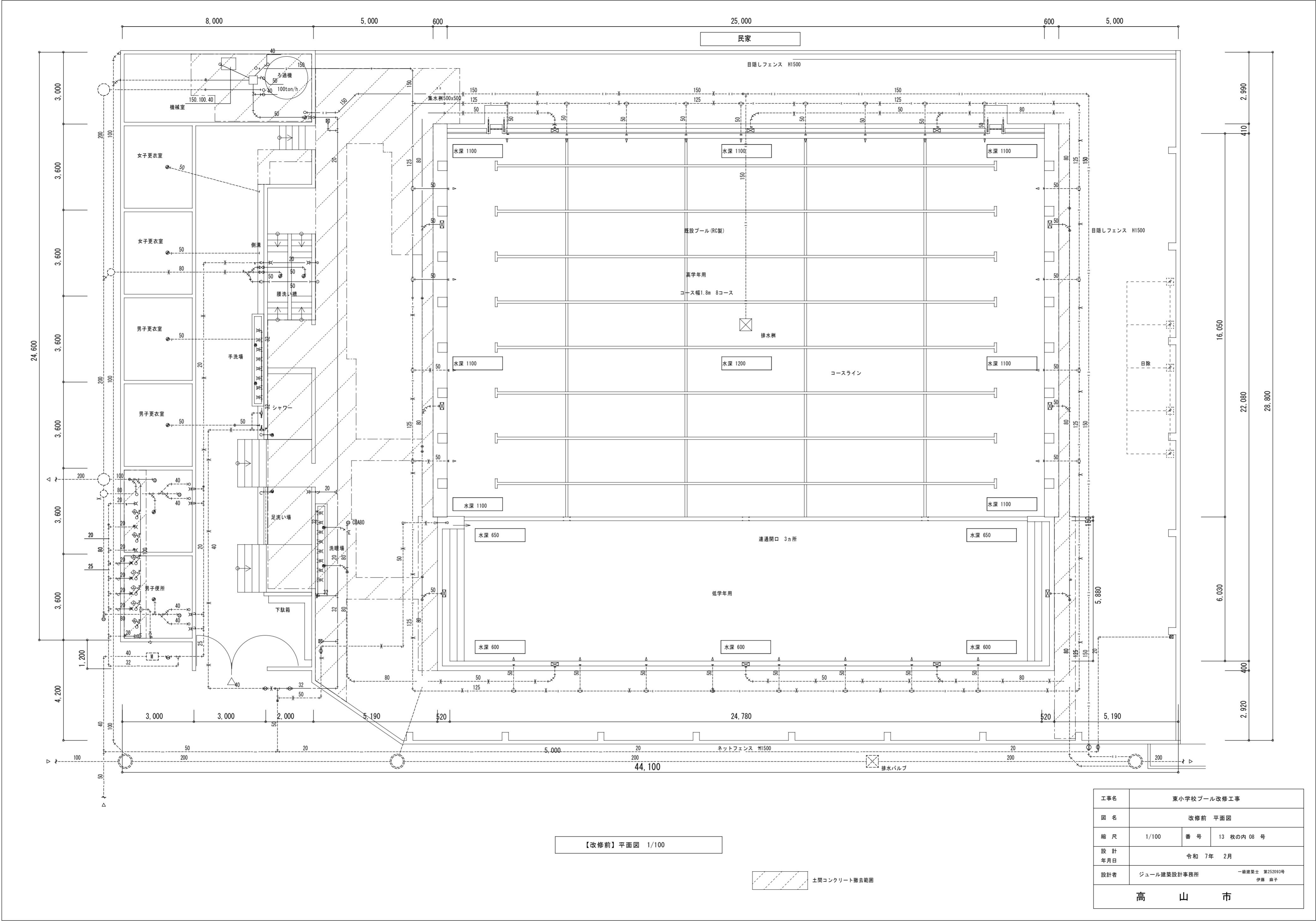
足洗い場			備考
胴長横水栓	T23BU20	1	撤去
排水共栓	SNA-50	1	撤去
溢水用金具	D-50	1	撤去

洗眼流し			備考
洗眼水栓	T248Z	7	撤去
ホーム水栓	T200BSU13	1	撤去
流し用排水金具	SNC-50	2	撤去
流量調整弁	SV-32	1	撤去

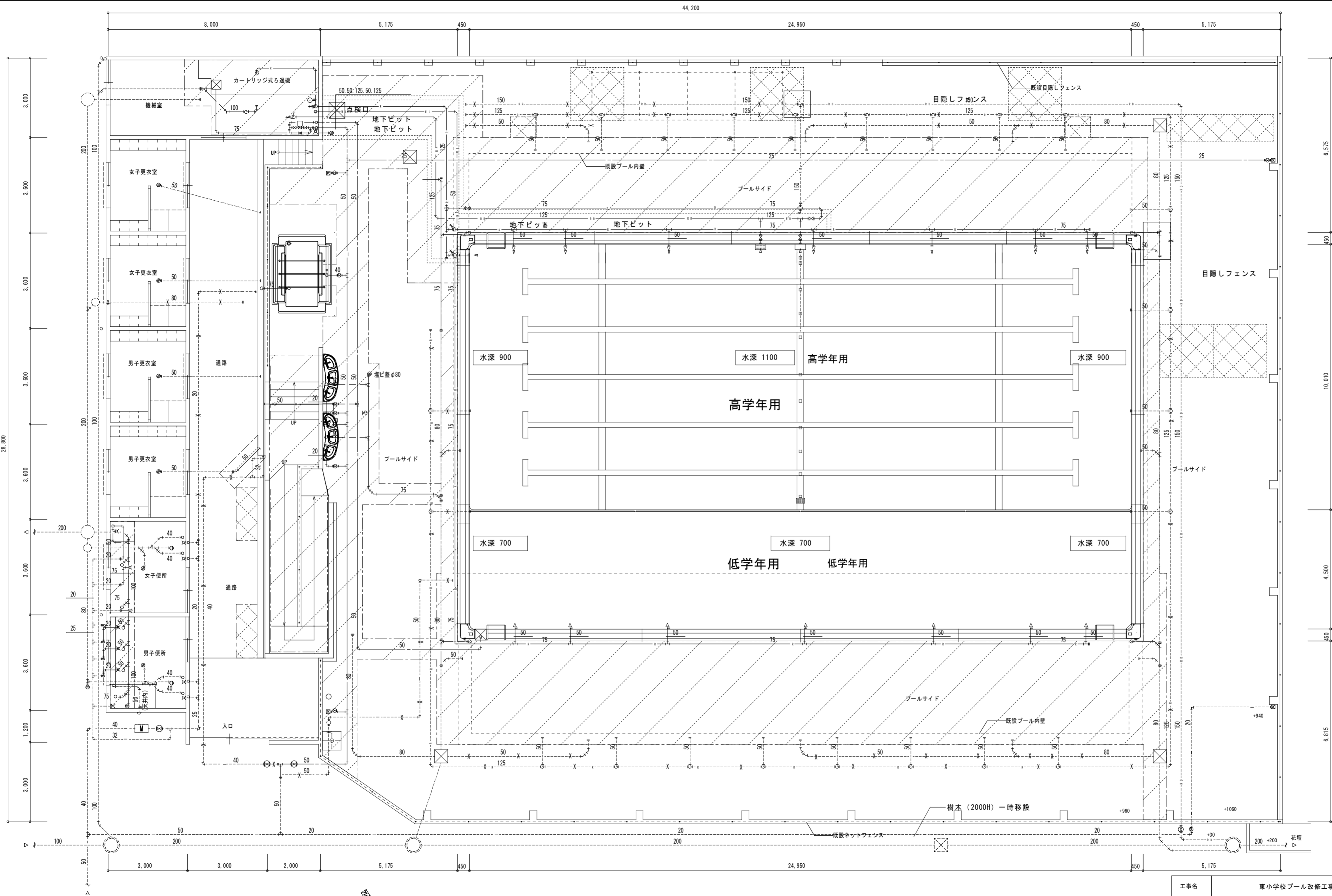
プールサイド			備考
散水栓	T27U13	2	撤去
散水栓ボックス	B-3	2	撤去
散水栓	T27U13	1	無改修
散水栓ボックス	B-3	1	無改修
ため桧	RC-450・グレーチング	1	撤去
ため桧	RC-450・グレーチング	3	残置
			蓋のみ撤去

プール			備考
吸込口	【建築工事】	1	残置
吐出口	FK60P	2 5	撤去
プール用排水金具	PKL-50	8	撤去
補給水口	SUS・整流用金網 50	1	撤去

工事名	東小学校 プール改修工事		
図 名	改 修 前   機 器 表		
縮 尺	N. S	番 号	13 枚 の 内 07 号
設 計 年月日	令和   7年   2月		
設計者	ジュール建築設計事務所		一級建築士   第252093号 伊藤   麻子
高   山   市			







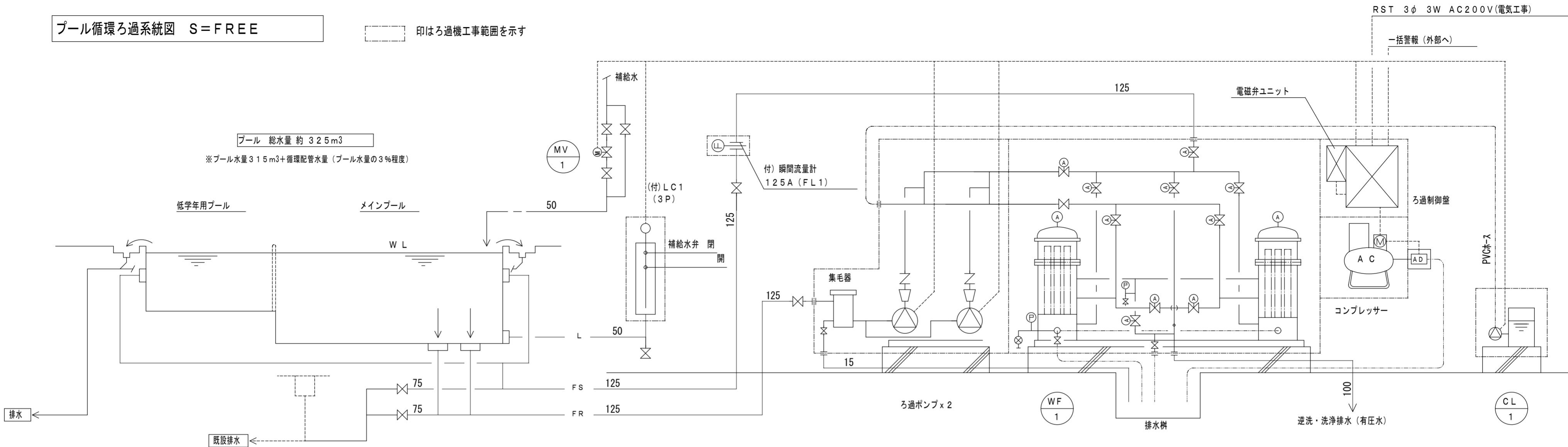
【改修後】平面図 1/100

グラウンド  
土間コンクリート新設範囲

工事名	東小学校プール改修工事		
図 名	改修後 平面図		
縮 尺	1/100	番 号	13 枚の内 10 号
設 計 年月日	令和 7年 2月		
設計者	ジュール建築設計事務所		一級建築士 第252093号 伊藤 麻子
高 山 市			

プール循環ろ過系統図 S=FREE

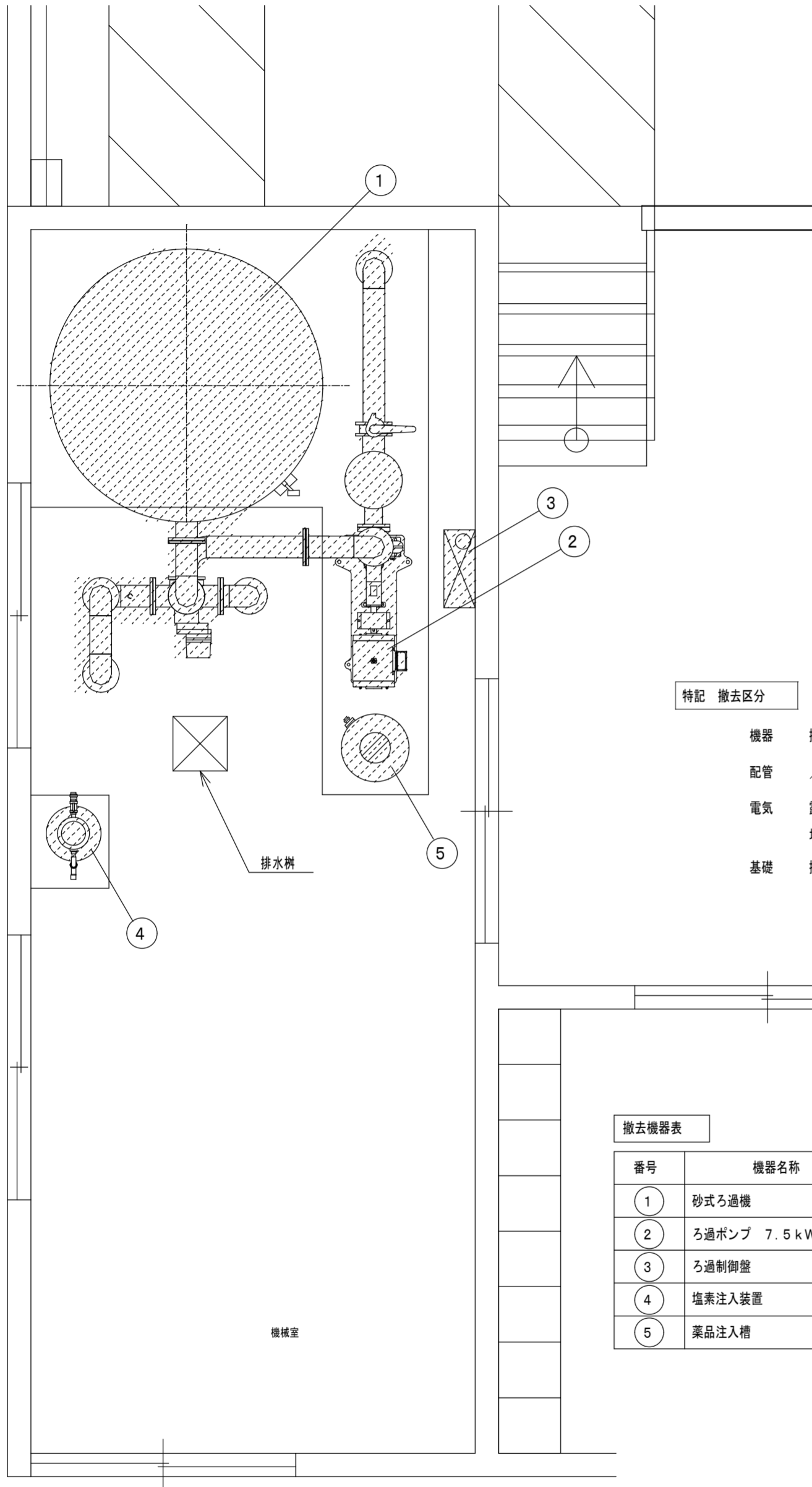
印はろ過機工事範囲を示す



ろ過 機器一覧表

記 号	機 器 名 称	機 器 仕 様	電動機			数量	備 考
			相	電圧	容量		
WF-1	ろ過機	逆洗カートリッジ式ろ過機 ろ過能力 82m3/ h r ろ過機本体 (PPGF製) φ330 x h-1350 x 2基 装置構成機器類: 圧力計 x 2、自動エア抜、ろ過塔架台 (SS400製)、 電磁弁ユニット (SB1)、排水弁、採水弁、他弁類等 附属品: 瞬間流量計 125A (FL1)				1	GFP-80-E2
	ろ過ポンプ	FC製片吸込渦巻形 (2P) φ80 x φ65 x 0.684m3/min x 18m x 2 ポンプ架台 (SS400製)、他弁類等 集毛器 (本体・スクリーンSUS304製) φ318 x 125A	3φ	200V	3.7kW x 2		
	コンプレッサー	~20L/min x 0.8MPa (最高圧力) 空気タンク容量 12L オートドレン付	3φ	200V	0.2kW		
	プールの過制御盤	銅板製屋内形 (架台取付) タッチパネル方式、一括警報端子付					
CL-1	塩素注入装置	差圧式塩素注入装置 付属品 薬液注入管				1	
MV-1	補給水弁	50A 電動ボール弁 (弁体: 黄銅) 附属品: 水位計3P (LC1)				1	

工事名	東小学校プール改修工事		
図 名	ろ過 詳細図-1		
縮 尺	N.S	番 号	13 枚の内 11 号
設 計 年月日	令和 7年 2月		
設計者	ジュール建築設計事務所		一級建築士 第252093号 伊藤 麻子
高 山 市			



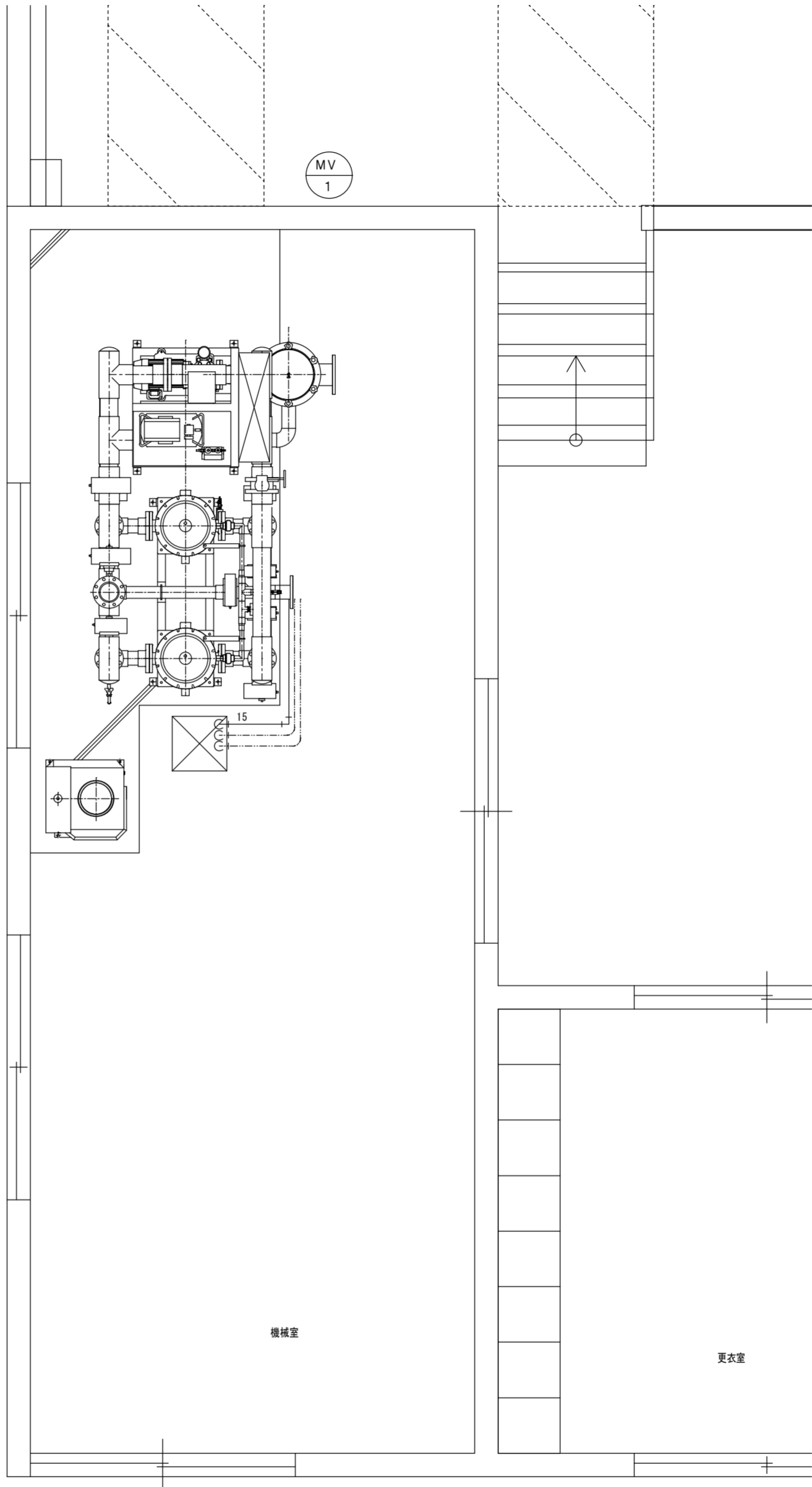
特記 撤去区分

- 機器 撤去機器表による  
配管 ////印の総ての管材  
電気 露出部は総て撤去する  
埋設部は放棄する  
基礎 撤去、新設する

撤去機器表

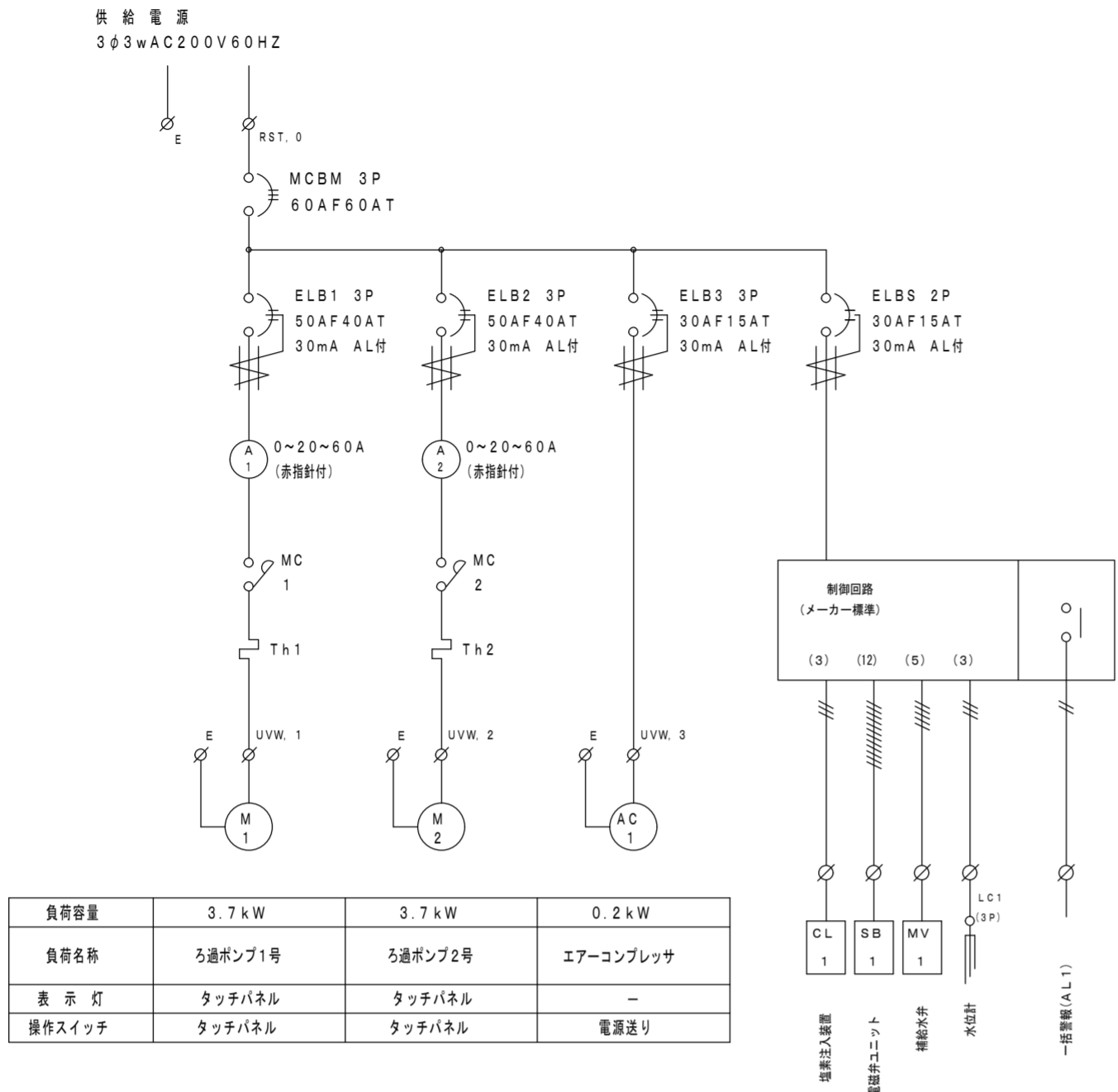
番号	機器名称	数量	備 考
①	砂式ろ過機	1	
②	ろ過ポンプ 7.5kW	1	集毛器、入口弁含む
③	ろ過制御盤	1	
④	塩素注入装置	1	
⑤	薬品注入槽	1	

【改修前】機械室詳細図 1/30

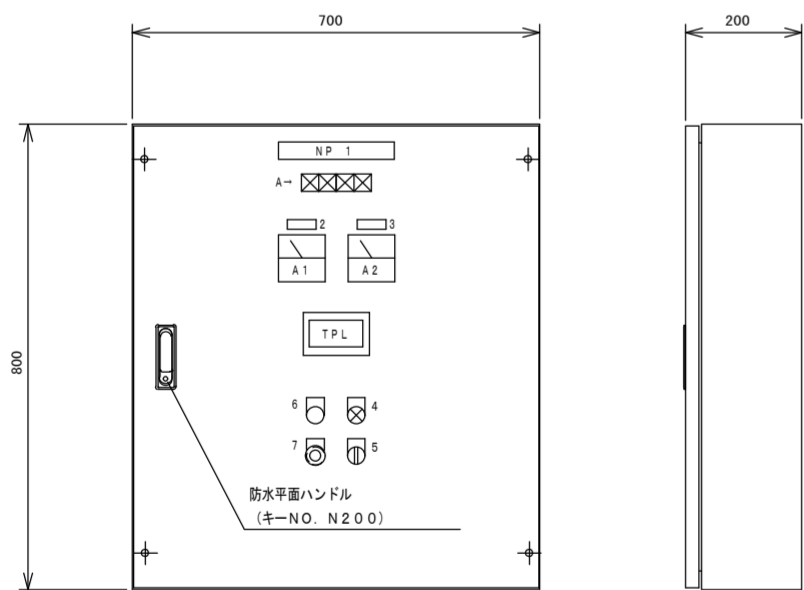


【改修後】機械室詳細図 1/30

工事名	東小学校プール改修工事		
図 名	ろ過 詳細図-2		
縮 尺	1/30	番 号	13 枚の内 12 号
設 計 年月日	令和 7年 2月		
設計者	ジュール建築設計事務所		一級建築士 第252093号 伊藤 麻子
高 山 市			



制御回路図（参考）



制御盤外形図（参考）

A群詳細



NO	文 字	備 考
NP 1	プールろ過機制御盤	
2	ろ過ポンプ1号	
3	ろ過ポンプ2号	
4	補給水弁 開	
5	開—閉—自動	
6	非常停止解除	
7	非常停止	

構造：鋼板製屋内壁掛（架台取付）形

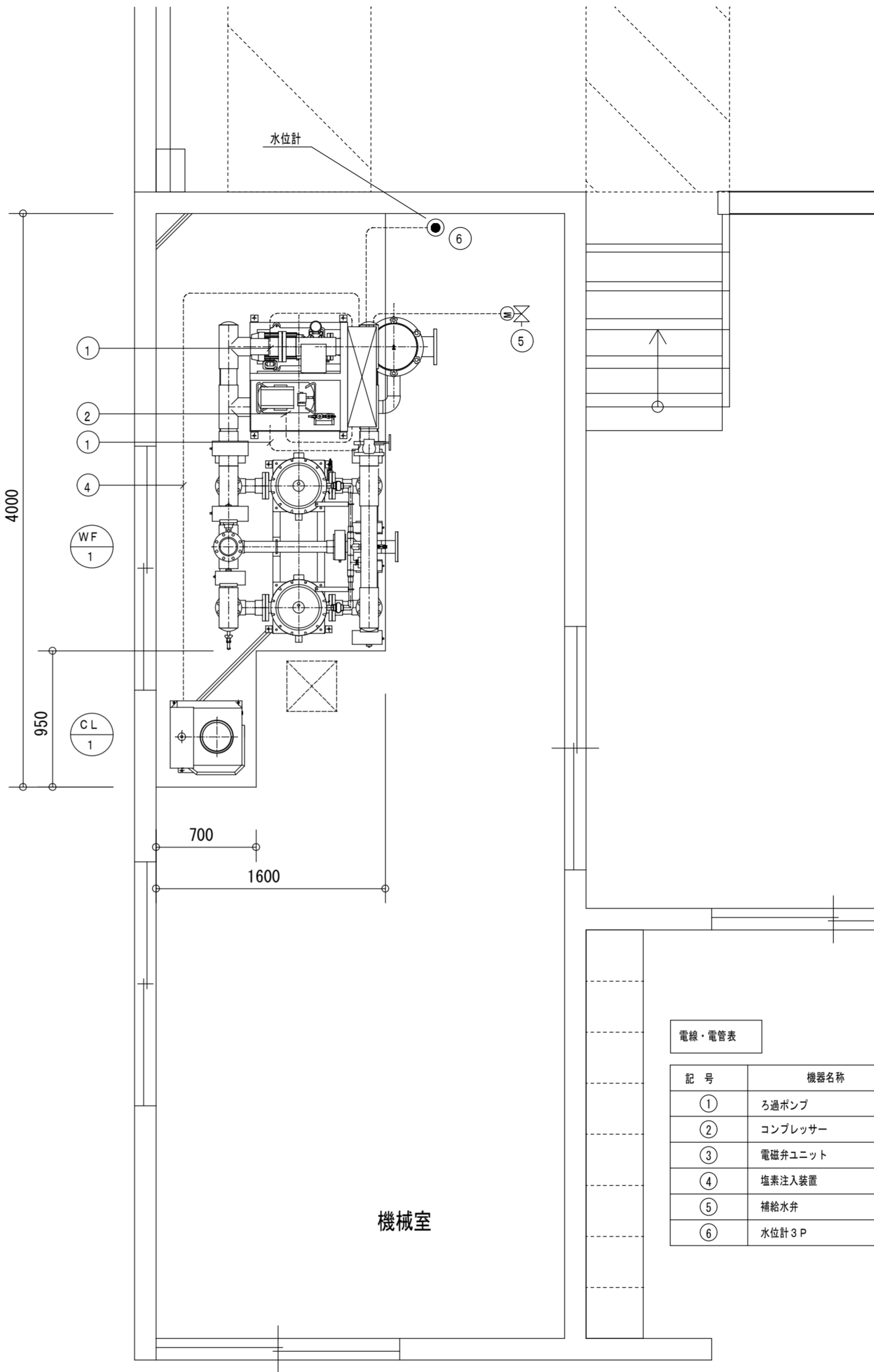
板厚：本体、扉 t1.6、機器取付中板 t2.3

塗装：焼付塗装

色彩 内外面共 マンセル5Y7／1

銘板：材質はアクリル製とし、白地に黒文字丸ゴシック体裏影刻とする

接地端子：ターミナルを下部へ取付ける



二次側電気結線図 1/30

電線・電管表

記 号	機器名称	電 線	電管 (HIVE)	数量
①	ろ過ポンプ	EM-CE 3.5sq-4C	22	2
②	コンプレッサー	EM-CE2sq-4C	22	1
③	電磁弁ユニット	EM-CEE1.25sq-12C	28	1
④	塩素注入装置	EM-CE2sq-3C	22	1
⑤	補給水弁	EM-CEE1.25sq-5C	16	1
⑥	水位計3P	EM-CEE1.25sq-3C	16	1

工事名	東小学校プール改修工事		
図 名	ろ過 詳細図-3		
縮 尺	1/30	番 号	13 枚の内 13 号
設 計 年月日	令和 7年 2月		
設計者	ジュール建築設計事務所		一級建築士 第252093号 伊藤 麻子
高 山 市			