

公共施設情報だより

令和8年6月発行
高山市総務部行政経営課
第10号

本号では、商業施設について解説していきます。令和8年4月1日時点では8施設あります。

●各施設ごとの施設のあり方や整備等の方針については下表のとおりです。

大分類：（3）産業系施設 小分類：①商業施設

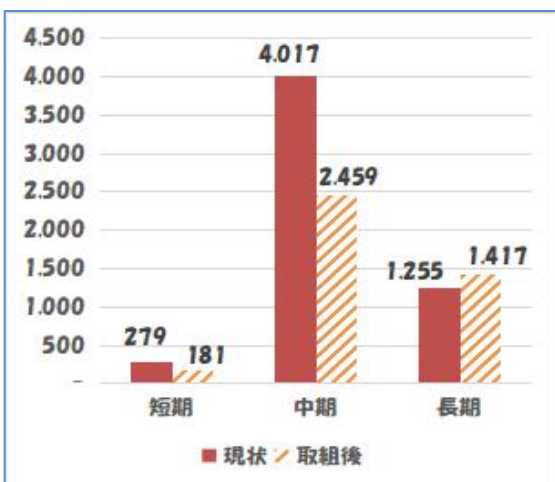
施設名	施設のあり方		施設の整備等	
	方針	時期	方針	時期
◆道の駅				
パスカル清見	継続	—	更新等	中期（前半）
ななもり清見				中期（後半）
桜の郷荘川				中期（前半）
飛騨街道なぎさ				中期（後半）
ひだ朝日村				—
位山交流促進センター				—
飛騨たかね工房				中期（後半）
◆その他施設				
ウッド・フォーラム飛騨	継続 （交流施設）	—	更新等	長期
	譲渡 （レストラン）	中期（前半）	—	—

短期：R2～R6（2020～2024）、中期（前半）：R7～R11（2025～2029）、中期（後半）：R12～R16（2030～2034）、長期：R17～R31（2035～2049）

●商業施設の管理・運営に関する基本的な方針は下記のとおりです。

基本的な方針
<民間活力導入の実施方針> ・道の駅は、民間のノウハウを活用して経済波及効果をさらに押し上げられる手法をすすめるとともに、経営安定化を検討する ・その他商業施設は、民間のノウハウを活用して経済波及効果をさらに押し上げられる手法をすすめるとともに、民営化を検討する

商業施設の将来負担経費（単位：百万円）



現状のまま更新等を続けた場合、30年間で約55.5億円かかる見込みですが、上記方針に基づく取り組みにより、約40.6億円（約△14.9億円、約△26.9%）となる予定です。

（単位：百万円）

	短期	中期	長期	計
現状	279	4,017	1,255	5,551
取組後	181	2,459	1,417	4,057
増減	△98	△1,558	162	△1,494

●利用促進に向けた取組み

ウッド・フォーラム飛騨は「地域の活性化と木材の普及促進」を目的に清見町に設置する市の施設で、現在は（一社）ひだ清見観光協会により管理運営されています。

商業施設ですが、様々な団体によるワークショップや展示会といったイベントの開催はもとより、結婚式会場としても利用されるなど幅広く活用されています。

ウッドフォーラム飛騨 Concept

森とひとが会う場所

ウッドフォーラム飛騨は、森をもっと身近に、日々の暮らしへとつなぐ拠点です。
体験や展示、企画などをきっかけに滞在を延ばし、地域の店舗や自然資源へと周遊を生みだします。



ENTRANCE FLOOR

1階フロア

スペース貸しスタート！

無料でゆったりくつろいでいただけます。



CRAFT SHOP

Box Shop

手作り作品の展示販売

魅力あふれる地域の作家さんの手仕事に出会えます。
お土産やプレゼントにいかがでしょう？ラッピングも承ります。



TATAMI ROOM

和室

和のぬくもりに包まれて

木のおもちゃで遊べるコーナーとして無料開放しています。
貸切※もできます。和の文化を伝える講座や座談会などでのご利用はいかがでしょう。



FOREST CRAFT STUDIO

木工室

じゃらんから販売開始！

森や木を知る「ものづくり体験」が可能です。近日中に、じゃらんから予約販売を開始します。
貸切利用※もご予約ください。



COMMUNITY LOUNGE

2階

気の合う仲間とランチ会！

講座やワークショップ、女子会など、さまざまな用途で貸切利用していただける空間です。
木のぬくもりを感じながら、ゆったりお過ごしください。



OUTDOOR VENUE

芝生広場/ステージ

ピクニック気分でお遊ぼう！

バドミントンやモルックの無料貸出しもしています。周辺の散策もおすすめです。
貸し切り※でイベントにもご利用ください。

(2026 春号 WOOD FORUM LETTER 一部抜粋)

SNS では施設の様子やイベント情報、清見地域の情報などを発信されているほか、ウッド・フォーラム飛騨を拠点に地域を盛り上げる共創プロジェクトなどの取り組みも積極的に開催されています。ここでは紹介しきれませんので、ぜひ足を運んでみてください！

[ウッド・フォーラム飛騨Instagram \(アカウントID @hidakiyomi\)](https://www.instagram.com/hidakiyomi)

