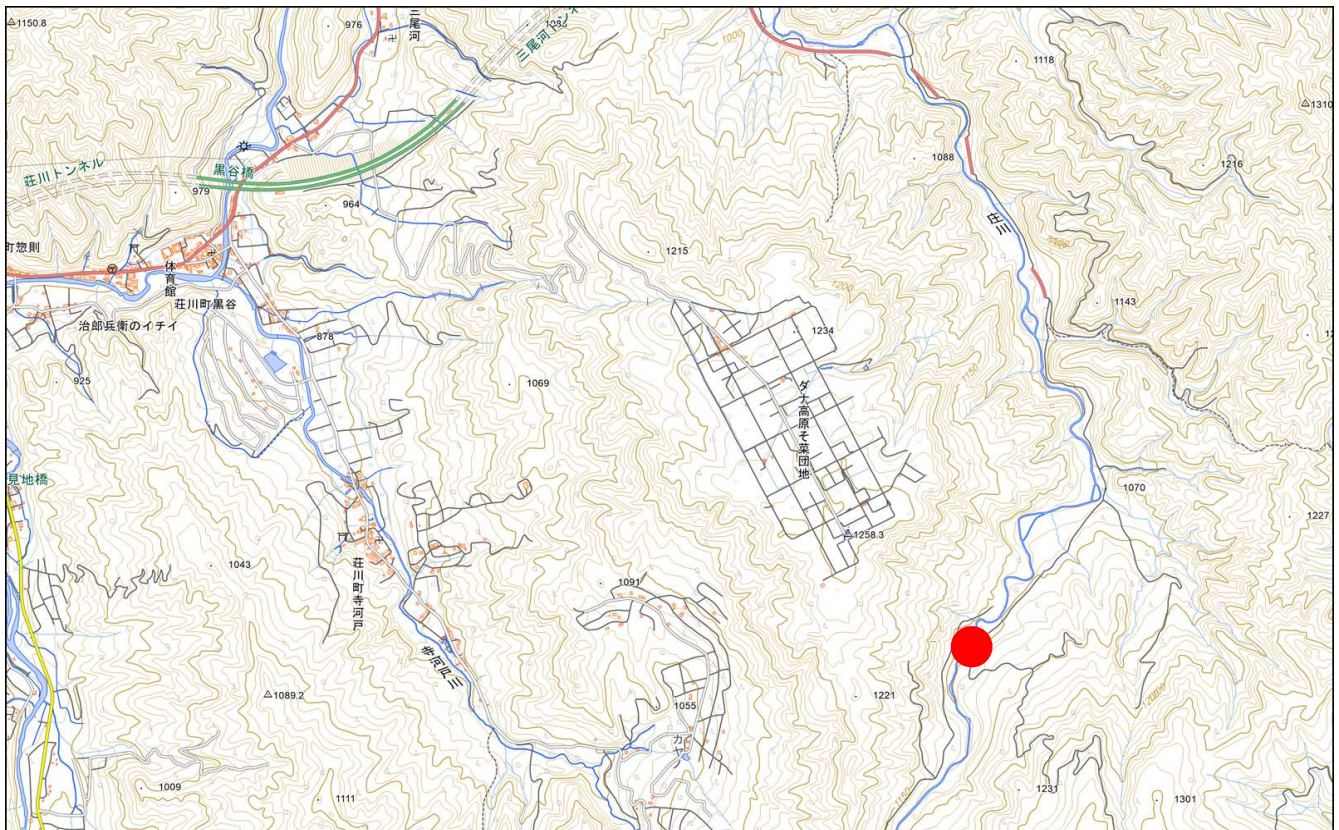
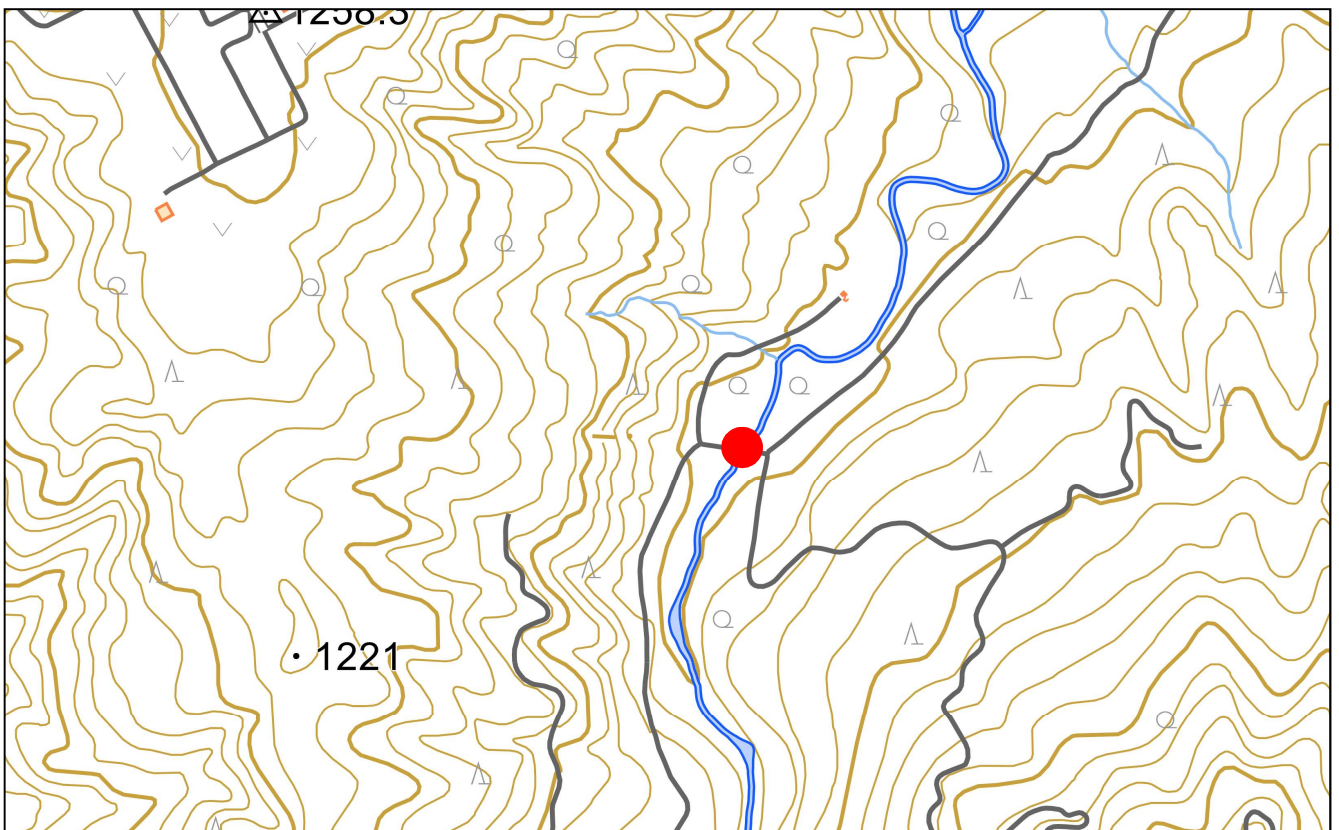


## 位置図

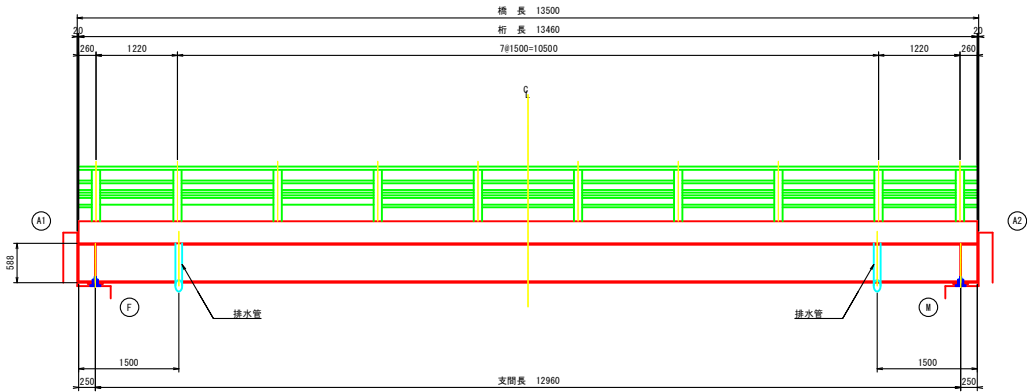


## 箇所図

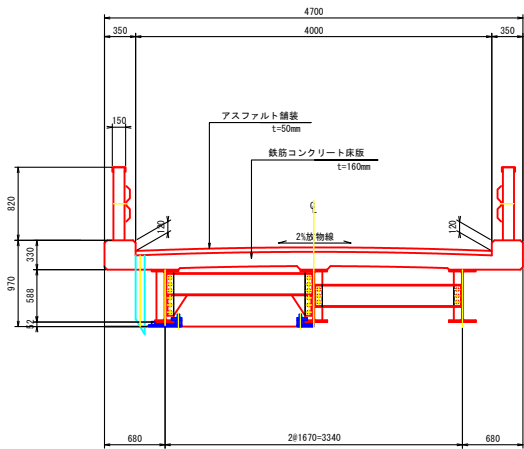


横根尾3号橋 橋梁一般図

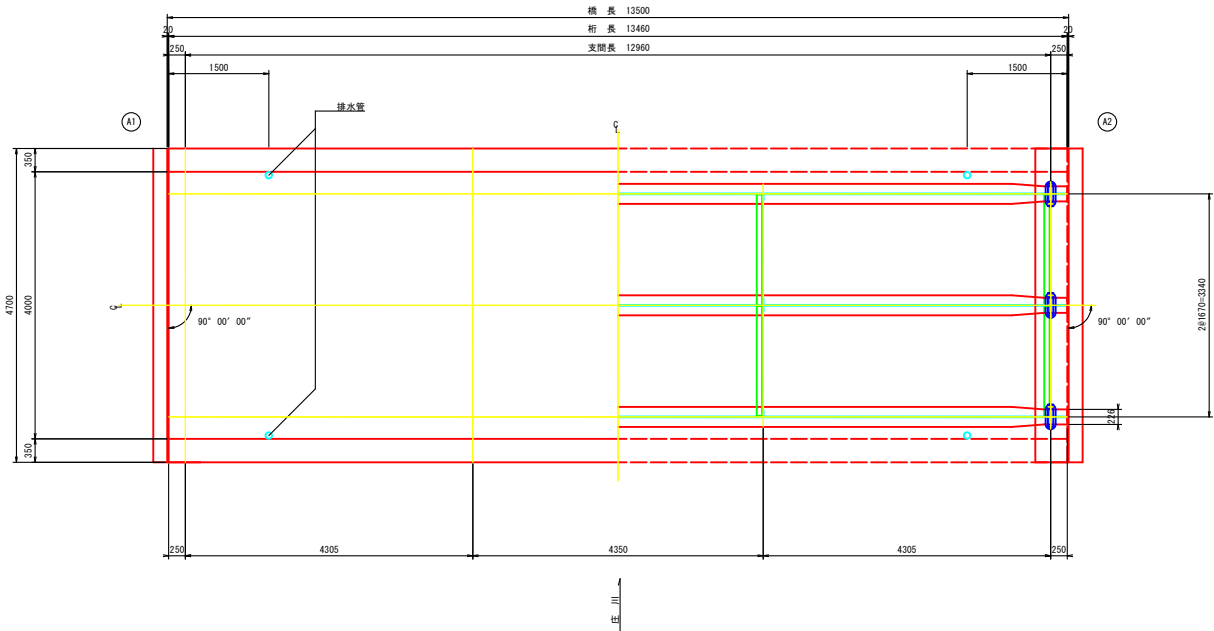
側面図 S=1:40



断面図 S=1:30



平面図 S=1:40



橋梁諸元

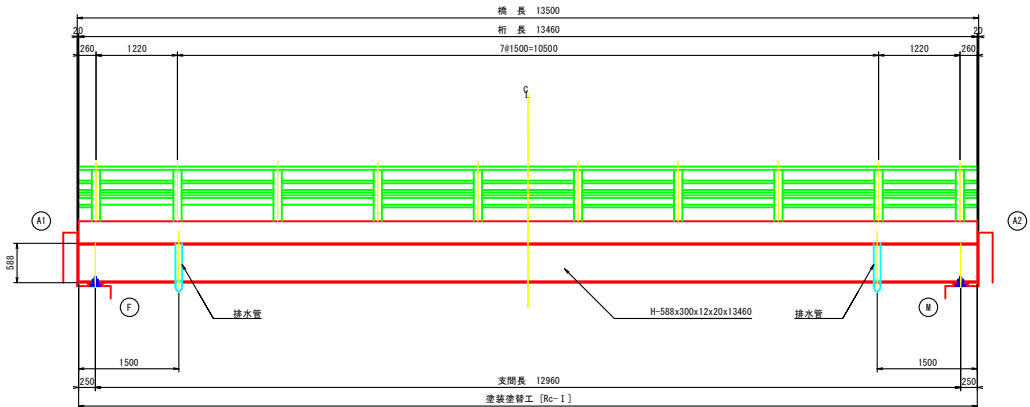
上部工形式	鋼単組桁橋
活荷重	TL-14
橋長	13.500m
桁長	13.460m
支間長	12.960m
有効幅員	3.600m
斜角	90° 00' 00"
舗装	アスファルト舗装 t=50mm
床版	鉄筋コンクリート床版 t=160mm
橋体形式	A1橋台：不明
	A2橋台：不明
基礎工	不明
竣工年月	1964年

注：本図は現地計測値を基に復元したものである。

業務名/工事名	横根尾3号橋塗装修繕工事		
路線・河川名等	林道 横根尾線		
施工箇所名	高山市 荏刈町 三尾河 地内		
図面の種類	橋梁一般図		
縮尺	図示	図面番号	4 葉之内 1
会社名	株式会社 飛州コンサルタント		
事務所名	高山市役所		

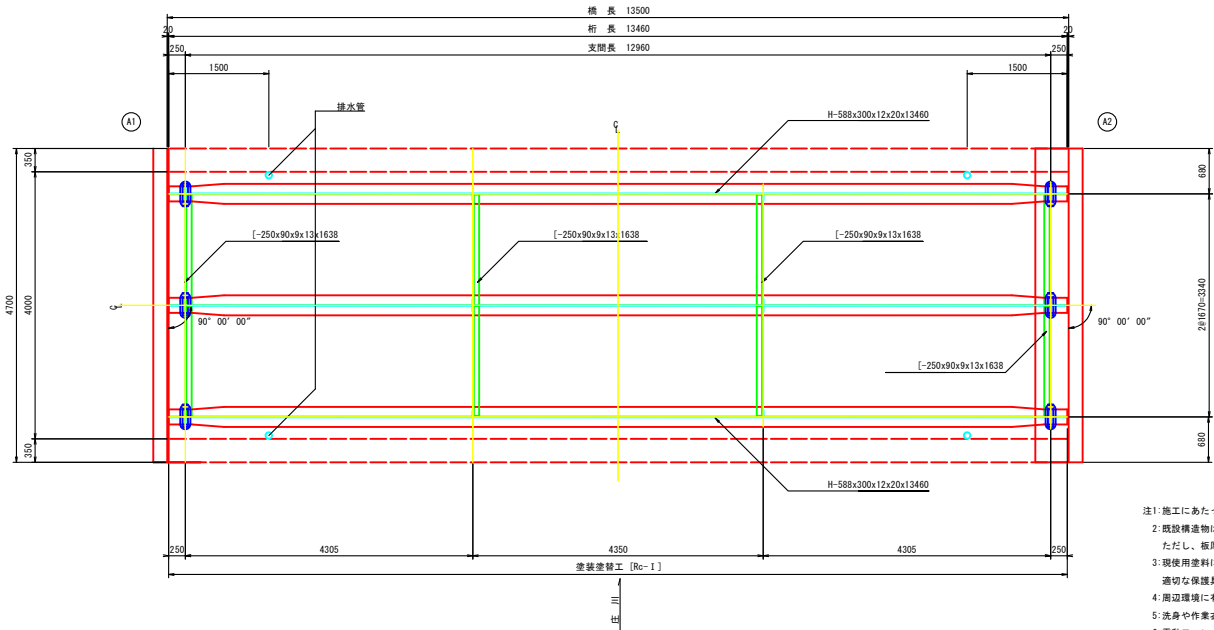
横根尾3号橋 塗装塗替工(その1)

側 面 図 S=1:40

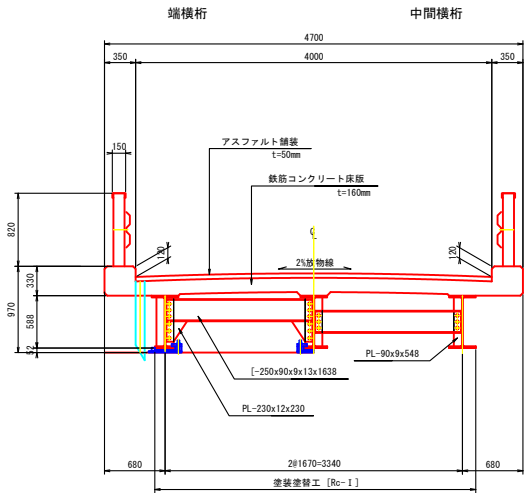


※塗装塗替の範囲は、全面塗装とする。  
塗装塗替の対象部材は、主桁、横桁、支束、排水管とする。  
(防護柵は塗装塗替の対象外とする。)

平 面 図 S=1:40

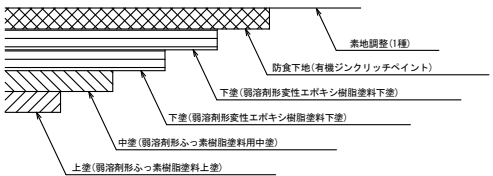


断 面 図 S=1:30



塗装仕様詳細図

Rc-1



塗装仕様[Rc-1] (スプレー)

塗装工程	塗 料 名	使用量 (g/m <sup>2</sup> )	塗装期間
素地調整	1種		4時間以内
防食下地	有機ジンクリッチペイント	600	1日～10日
下 塗	弱溶剤形変性エポキシ樹脂塗料下塗	240	1日～10日
下 塗	弱溶剤形変性エポキシ樹脂塗料下塗	240	1日～10日
中 塗	弱溶剤形変性エポキシ樹脂塗料中塗	170	1日～10日
上 塗	弱溶剤形変性エポキシ樹脂塗料上塗	140	1日～10日

※1: 原則はスプレー塗装とするが、発注者との協議の上で、はけ、ローラーに変更もできる。  
※2: 現場の施工条件に応じて塗装間隔を別途取り決める場合もある。  
※3: プラスト処理による除せいは150 Sa 2 1/2とする。

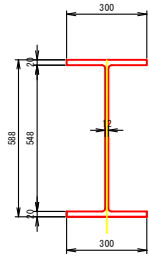
- 注1: 施工にあたっては現地計測を行い、施工箇所及び施工範囲を決定すること。  
2: 既設構造物は現地計測を元に復元しているため、現場との整合性は、施工前に確認すること。  
ただし、板厚は施工当時のメーカーカタログを参考に推定した値とする。  
3: 現使用塗料に鉛及びPCBが検出されたため、塗膜除去作業にあたり労働安全衛生法を遵守し、適切な保護具等の使用すること。  
4: 周辺環境に有害物質が拡散しないよう防護を徹底すること。  
5: 洗身や作業衣の洗浄を徹底すること。(クリーンルームの設置、防護服)  
6: 電動ファンマスクを着用すること。  
7: 塗膜の処理は溶出試験を行い、特管設備が否かを判断し適切に取り扱うこと。  
8: 塗装記録表を構案に記載すること。

業務名/工事名	横根尾3号橋塗装修繕工事
路線・河川等	林道 横根尾線
施工箇所名	高山市 荏刈町 三尾河 地内
図面の種類	塗装塗替工(その1)
縮 尺	図 示
図面番号	4 葉之内 2
会 社 名	株式会社 飛州コンサルタント
事 務 所 名	高山市役所

## 横根尾3号橋 塗装塗替工(その2)

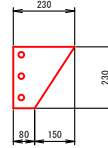
主桁詳細図 S=1:10

H-588x300x12x20x13460



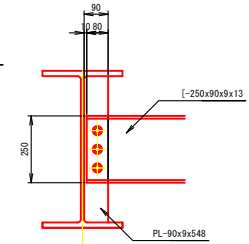
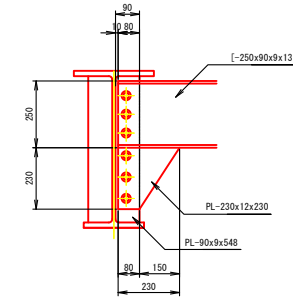
部材詳細図 S=1:10

PL-230x12x230 <Net67%>



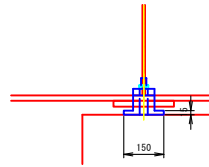
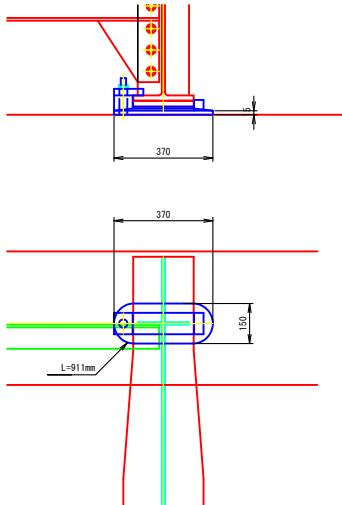
補剛材詳細図 S=1:10

中



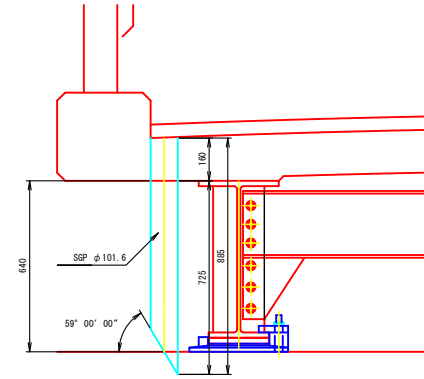
支承詳細図
 S=1:10

S=1:10



排水管詳細図 S=1:10

S=1:10

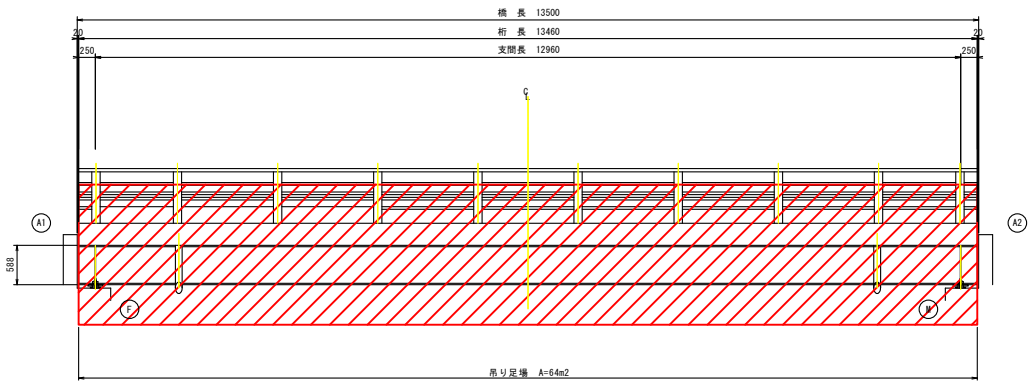


- 注1) 施工にあたっては現地計測を行い、施工箇所及び施工範囲を決定すること。
- 注2) 既設構造物は現況計測により元況をいすべし、現場との整合性を保ち、施工に反映すること。
- 注3) ただし、厚板は施工当時のメーカカタログを参考に推定した値とする。
- 注4) 現況計測に及びPC64抽出されたもの、参照表に作業にあたり労働安全衛生法を遵守し、適切な保護具等の使用をすること。
- 注5) 周辺環境に有害物質が拡散しないよう防護を徹底すること。
- 注6) 洗浄や作業後の洗浄を徹底すること。(クリーンルームの設置、防護服)
- 注7) 電動ファンマスコを着用すること。
- 注8) 塗料の処理は溶出試験を行い、特産産物可否を判断し適切に取り扱うこと。
- 注9) 塗装記録表を構表に記載すること。

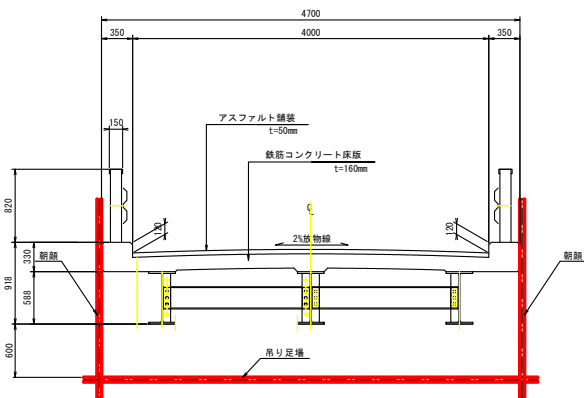
業務名/工事名	横根尾3号機塗装修繕工事			
路線・河川名等	林道 横根尾線			
施工箇所名	高山市 荏刈町 三尾河 地内			
図面の種類	塗装塗替工(その2)			
縮 尺	図 示	図面番号	4 裏之内 3	
会 社 名	株式会社 貴州コンサルタント			
事 務 所 名	高山市役所			

横根尾3号橋 仮設一般図（参考）

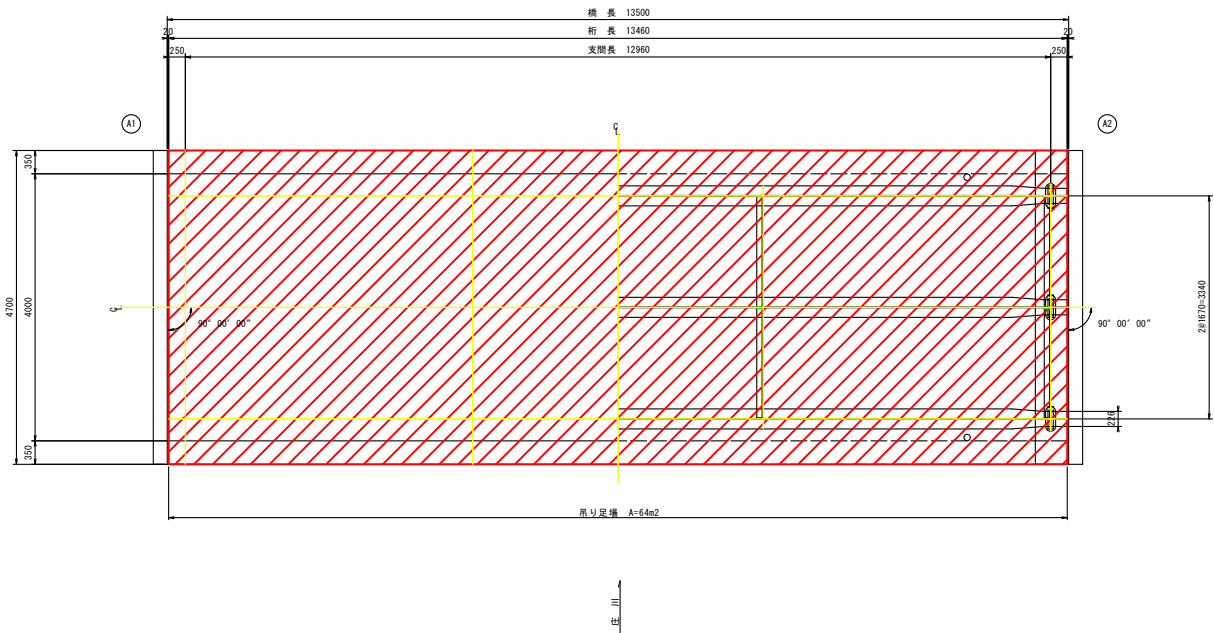
側面図 S=1:40



断面図 S=1:30



平面図 S=1:40



足場工		1式当り		
名 称	規 格	単 位	数 量	備 考
吊り足場	タイプA3	m2	64	
吊り足場 シート防護工	塗装足場工	m2	64	
側面羽根	タイプB	m2	64	
側面板防護工	塗装足場工	m2	64	
側面シート防護工	塗装足場工	m2	64	
プラスト用養生シート		m2	64	
吊りチェーン置替え工	タイプA3	m2	64	

※足場工については「治山林道必修 積算・施工編 第3編」に準拠し足場工の必要面積を算出する。

業務名/工事名	横根尾3号橋塗装修繕工事		
路線・河川名等	林道 横根尾線		
施工箇所名	高山市 荏川町 三尾河 地内		
図面の種類	横根尾3号橋 仮設一般図		
縮 尺	図 示	図面番号	4 葉之内 4
会 社 名	株式会社 飛州コンサルタント		
事 務 所 名	高山市役所		

注：本図は現地計測値を基に復元したものである。