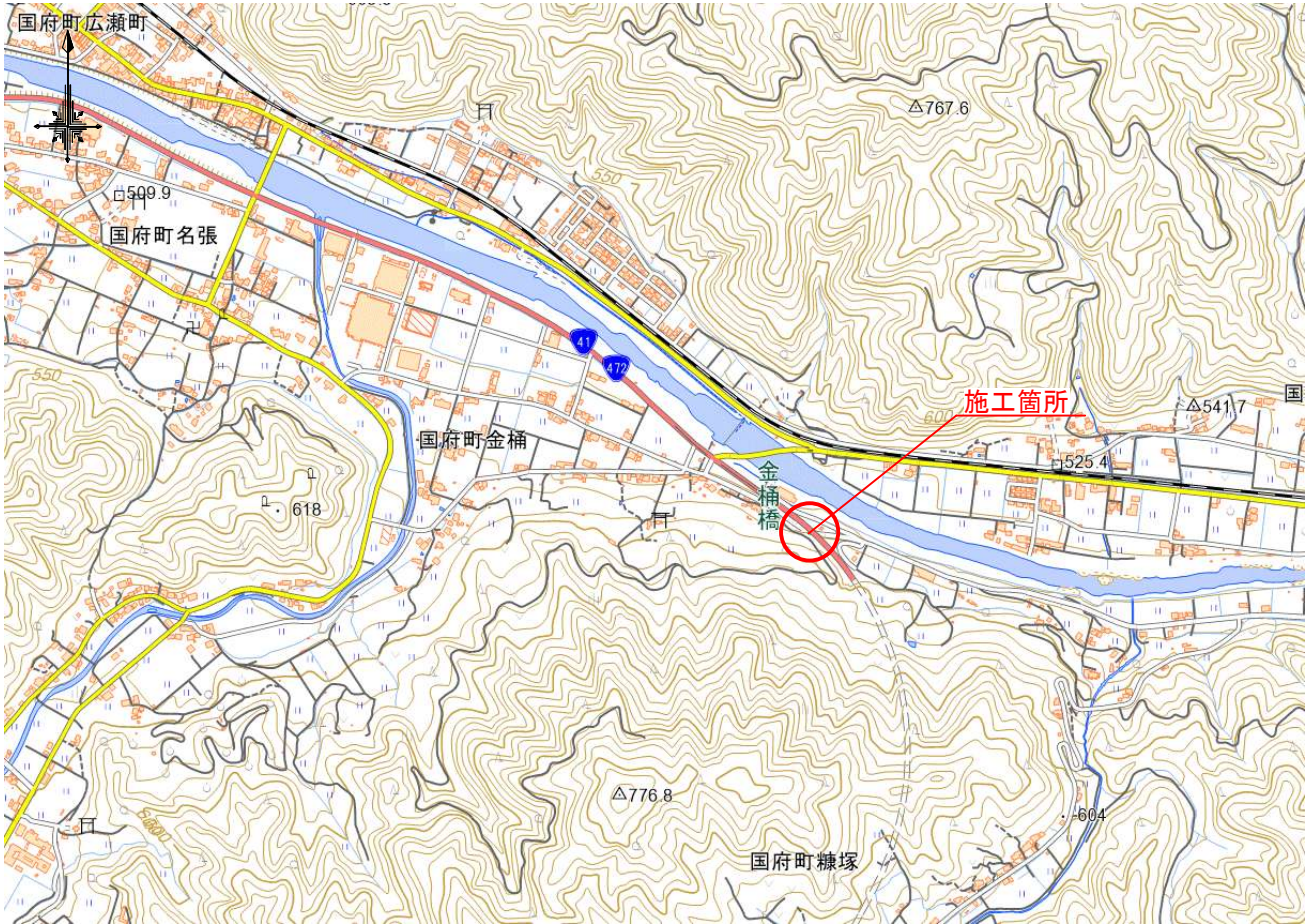
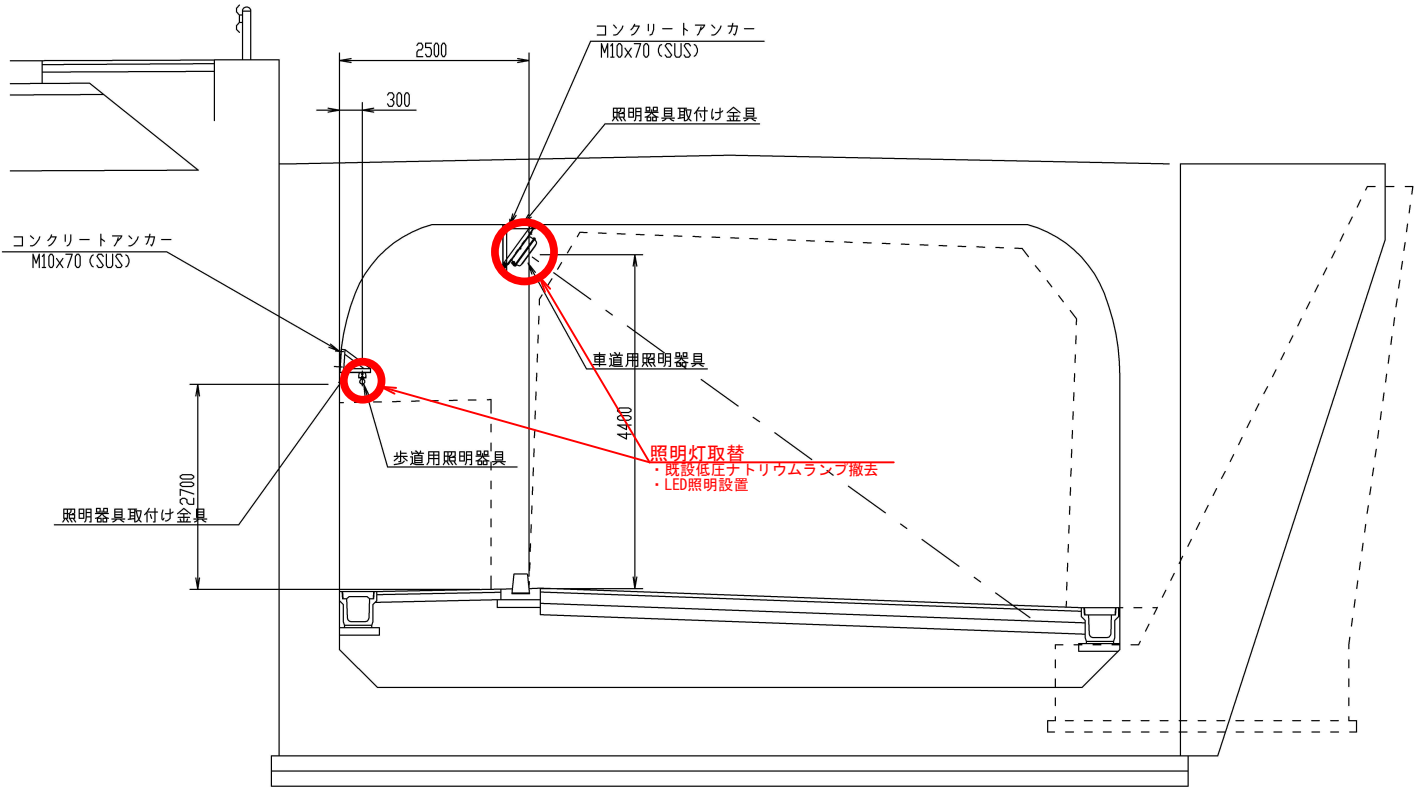


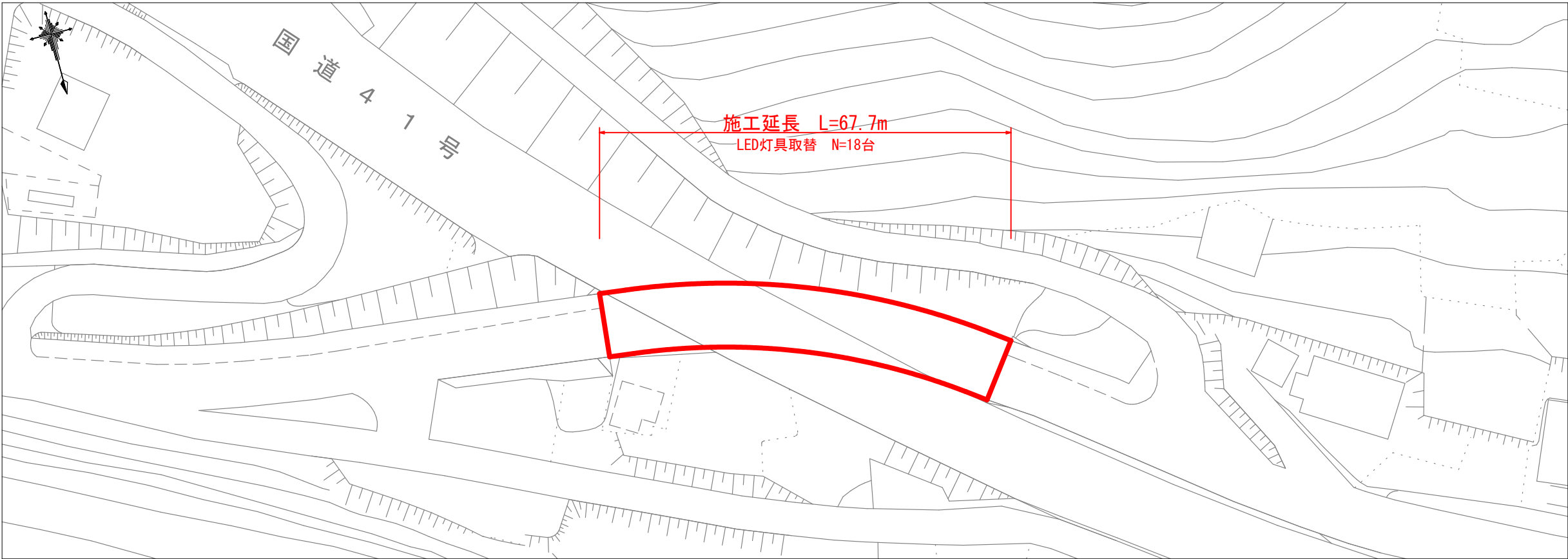
位置図 S=1:5,000



標準横断面図 S=1:100



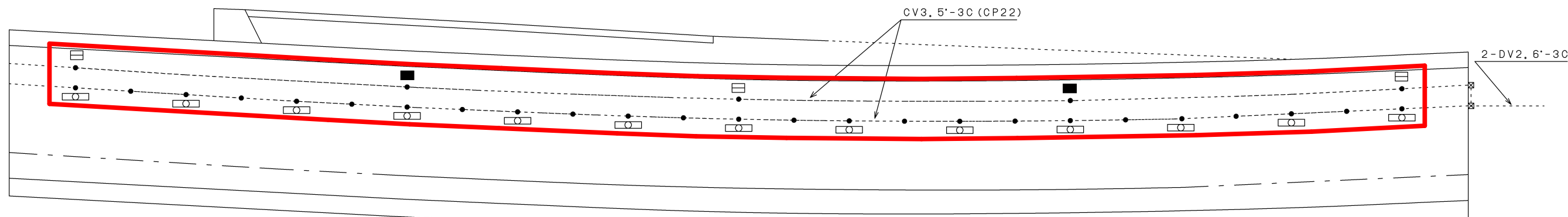
平面図 S=1:1,000



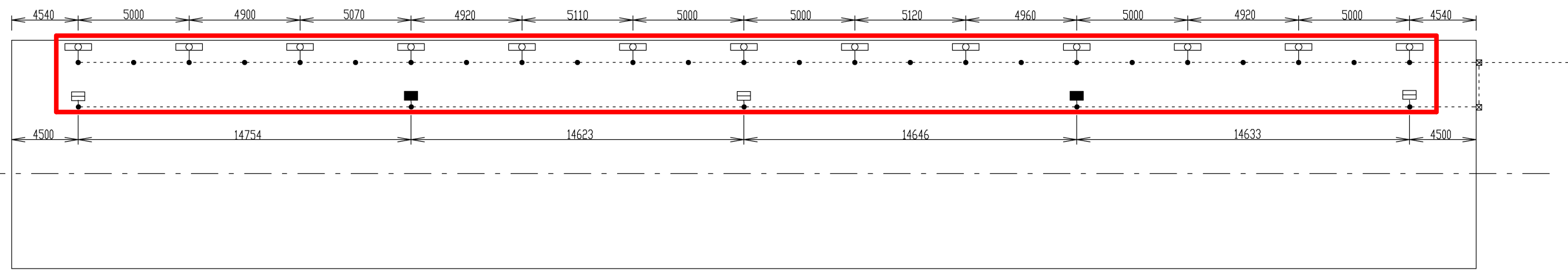
工 事 名	令和 7 年度 道路照明灯LED化工事 (金桶アンダーパス)		
施工箇所名	高山市国府町金桶地内		
図面の種類	位置図、平面図、標準横断面図		
縮 尺	図 示	図面番号	2 葉之内 1
事務所名	高 山 市		

照明設備配置配線図

側 面 図



平 面 図



凡 例

記 号	名 称 ・ 形 式
■	車道用照明器具 (KPL035B、NX35)
□	バッテリー内蔵車道用照明器具 (KPLP035B、NX35)
□□	歩道用蛍光灯器具 (FTZ4151、FL40w)
☒	プルボックス (250×250×200)
●	露出ボックス
---	露出配管・配線

照明施設数量表 1式当り

名 称	規 格	単 位	数 量	摘 要
照明器具	KPL035B■	基	2	
	KPLP035B■	基	3	
	FTZ4151■	基	13	
プルボックス	250×250×200	個	2	
露出ボックス		個	30	
配 管	CP22	m	133	
配 線	CV3.5'-3C	m	140	
	CV2'-3C	m	7	
	DV2.6'-3C	m	12	
引 込 柱		基	1	
車道用取付金具		箇所	5	
歩道用取付金具		箇所	13	

- (注 記)
- D種接地は、分電盤にて一括で施すものとする。
 - 特記なき配線（配管）は CV3.5'-3C（CP22）とする。
 - 露出ボックス～器具間は CV2'-3C の露出配線とする。

工 事 名	令和 7 年度 道路照明灯LED化工事 （金桶アンダーパス）		
施工箇所名	高山市国府町金桶地内		
図面の種類	照明設備配置配線図		
縮 尺	図示	図面番号	2 葉之内 2
事務所名	高 山 市		