

|      |                             |      |                           |                    |  |
|------|-----------------------------|------|---------------------------|--------------------|--|
| 工事番号 | 07財契第A 7 4 号<br>07消総第 7 3 号 | 事業名  |                           |                    |  |
| 路河川名 |                             | 工事名  | 上宝町吉野地内耐震性貯水槽40m3新設工事 仕様書 |                    |  |
| 年 度  | 令和 7 年度                     | 施工箇所 | 高山市 上宝町 吉野 地内             |                    |  |
| 事業概要 | 耐震性貯水槽40m3新設 N= 1 基         |      | 設 計 年 月 日                 | 令和 7 年 6 月 2 4 日   |  |
|      | 付 帯 工 N= 1 式                |      | 施 工 方 法                   | 請 負                |  |
|      |                             |      | 施 工 期 間                   | 1 2 3 日間           |  |
|      |                             |      | 起 工 年 月 日                 | 令和 7 年 月 日         |  |
|      |                             |      | 竣 工 年 月 日                 | 令和 7 年 1 1 月 2 8 日 |  |
|      |                             |      | 歩 掛 適 用 年 月               |                    |  |
|      |                             |      | 単 価 適 用 年 月               |                    |  |
|      |                             |      |                           |                    |  |
|      |                             |      |                           |                    |  |
|      |                             |      |                           |                    |  |
|      |                             |      |                           |                    |  |
|      |                             |      |                           |                    |  |
|      | 起工理由                        |      |                           |                    |  |

# 内 訳 表

| 名 称           | 数 量 | 単位 | 単 価 | 金 額 | 摘 要                   |
|---------------|-----|----|-----|-----|-----------------------|
| 01:本工事費       |     |    |     |     | 工種区分：公園工事             |
| 施設整備          |     |    |     |     |                       |
|               | 1   | 式  |     |     |                       |
| 耐震性貯水槽設置工     |     |    |     |     |                       |
|               | 1   | 式  |     |     |                       |
| 耐震性貯水槽工（土工）   |     |    |     |     | 4週8休(月単位)             |
|               | 1   | 式  |     |     |                       |
| 床掘り(施工パッケージ)  |     |    |     |     |                       |
| 障害無し、土砂、標準、無し | 180 | m3 |     |     | 施工P単価表(CB210030-0001) |
| 埋戻し(施工パッケージ)  |     |    |     |     |                       |
| 最大埋戻幅4m以上     | 100 | m3 |     |     | 施工P単価表(CB210410-0002) |
| 良質土埋戻（B）      |     |    |     |     |                       |
| 盛土材           | 20  | m3 |     |     | 単価表(SJ0010)           |
| 良質土埋戻（C）      |     |    |     |     |                       |
| 砂水締           | 6   | m3 |     |     | 単価表(SJ0020)           |

# 内 訳 表

| 名 称                                    | 数 量   | 単位 | 単 価 | 金 額 | 摘 要                   |
|--|-------|----|-----|-----|-----------------------|
| 砂埋戻                                    |       |    |     |     |                       |
|  | 0.500 | m3 |     |     | 単価表(SJ0030)           |
| 残土処分工                                  |       |    |     |     |                       |
|  | 10    | m3 |     |     | 単価表(SJ0040)           |
| 耐震性貯水槽工(資材)                            |       |    |     |     | 4週8休(月単位)             |
|  | 1     | 式  |     |     |                       |
| 地下式耐震性貯水槽 V=40m3                       |       |    |     |     |                       |
| 据付固定資材、昇降ハコ`含む                         | 1     | 基  |     |     | TJ0020                |
| 採水管投入孔鉄蓋・受枠φ600                        |       |    |     |     |                       |
| 転落防止ハコ`月、消防自動車カラーデザイン塗装                | 1     | 組  |     |     | TJ0030                |
| 耐震性貯水槽工(労務)                            |       |    |     |     | 4週8休(月単位)             |
|  | 1     | 式  |     |     |                       |
| 地下式耐震性貯水槽据付費                           |       |    |     |     |                       |
| V=40m3                                 | 1     | 式  |     |     | TJ0040                |
| 基礎碎石(施工パッケージ)                          |       |    |     |     |                       |
| 12.5cmを超え17.5cm以下、再生クラッシュラン 40~0、全ての費用 | 26    | m2 |     |     | 施工P単価表(CB221110-0004) |

## 内 訳 表

| 名 称  | 数 量   | 単位 | 単 価 | 金 額 | 摘 要                   |
|--|-------|----|-----|-----|-----------------------|
| コンクリート(施工パッケージ)  |       |    |     |     |                       |
| 無筋・鉄筋構造物、18-8-40(高炉)、バックホウ(クレーン機能付)打設、養生無し、小型車割増無し、全ての費用 | 3     | m3 |     |     | 施工P単価表(CB240010-0005) |
| 型枠(施工パッケージ)  |       |    |     |     |                       |
| 一般型枠、均しコンクリート  | 3     | m2 |     |     | 施工P単価表(CB240210-0006) |
| 蓋据付工(受枠共)及び調整コンクリートブロック据付工                               |       |    |     |     |                       |
| 調整コンブロック使用しない  | 1     | 組  |     |     | 施工歩掛表(DG010030-0001)  |
| マンホール補強  |       |    |     |     |                       |
| 小型構造物、18-8-25高炉W/C≦60、人力打設、一般養生、現場内小運搬無し、小型車割増無し、全ての費用   | 0.500 | m3 |     |     | 施工P単価表(CB240010-0007) |
| マンホール補強  |       |    |     |     |                       |
| 一般型枠、小型構造物   | 2     | m2 |     |     | 施工P単価表(CB240210-0008) |
| 付属物設置工(土工)   |       |    |     |     | 4週8休(月単位)             |
|  | 1     | 式  |     |     |                       |
| 砂埋戻  |       |    |     |     |                       |
|  | 2     | m3 |     |     | 単価表(SJ0030)           |
| 付属物設置工(資材)   |       |    |     |     | 4週8休(月単位)             |
|  | 1     | 式  |     |     |                       |

## 内 訳 表

| 名 称                               | 数 量 | 単位 | 単 価 | 金 額 | 摘 要    |
|-----------------------------------|-----|----|-----|-----|--------|
| 採水口                               |     |    |     |     |        |
| 単口SUS100A、スタント型、10Kフランジ           | 1   | 組  |     |     | TJ0050 |
| 通気管                               |     |    |     |     |        |
| SUS100A、防虫金網付、H800                | 1   | 組  |     |     | TJ0060 |
| 防火水槽標識                            |     |    |     |     |        |
| φ 600、アルミ製両面表示、直ポールφ 60.5、H=3,000 | 1   | 組  |     |     | TJ0070 |
| SGP (PB) 直管                       |     |    |     |     |        |
| 100A、L=4,000                      | 3   | 本  |     |     | TJ0080 |
| SGP (PB) エルボ                      |     |    |     |     |        |
| 100A                              | 8   | 個  |     |     | TJ0090 |
| SGP (PB) ニップル                     |     |    |     |     |        |
|                                   | 5   | 個  |     |     | TJ0100 |
| GP合フランジ                           |     |    |     |     |        |
|                                   | 2   | 個  |     |     | TJ0110 |
| フランジハッキン                          |     |    |     |     |        |
| 10K、100A                          | 2   | 枚  |     |     | TJ0120 |

# 内 訳 表

| 名 称                       | 数 量 | 単位 | 単 価 | 金 額 | 摘 要                  |
|---------------------------|-----|----|-----|-----|----------------------|
| フランジ ボルト・ナット              |     |    |     |     |                      |
| 10K、100A一式                | 2   | 組  |     |     | TJ0130               |
| ソケット                      |     |    |     |     |                      |
| 100A                      | 3   | 個  |     |     | TJ0150               |
| 付属物設置工（労務）                |     |    |     |     | 4週8休(月単位)            |
|                           | 1   | 式  |     |     |                      |
| 鋼管据付工（人力）                 |     |    |     |     |                      |
| 径100mm                    | 12  | m  |     |     | 施工歩掛表(DW000305-0002) |
| 小口径鋼管切断工(人力)              |     |    |     |     |                      |
| 径100mm                    | 4   | 箇所 |     |     | 施工歩掛表(DW000310-0003) |
| 小口径鋼管ねじ切り工(人力)            |     |    |     |     |                      |
| 径100mm                    | 12  | 箇所 |     |     | 施工歩掛表(DW000315-0004) |
| 小口径鋼管ねじ込み接合工(人力)          |     |    |     |     |                      |
| 径100mm                    | 23  | 口  |     |     | 施工歩掛表(DW000320-0005) |
| フランジ継手工                   |     |    |     |     |                      |
| 径100mm、JWWA 10K (0.98MPa) | 2   | 口  |     |     | 施工歩掛表(DW000230-0006) |

# 内 訳 表

| 名 称  | 数 量   | 単 位 | 単 価 | 金 額 | 摘 要                     |
|--|-------|-----|-----|-----|-------------------------|
| 防食テープ設置工   |       |     |     |     |                         |
| 100A   | 13    | m   |     |     | 単価表(SJ0050)             |
| 採水管基礎  |       |     |     |     |                         |
| 小型構造物、18-8-40高炉W/C≦60、人力打設、一般養生、現場内小運搬無し、小型車割増無し、全ての費用 | 0.500 | m3  |     |     | 施工P単価表(CB240010-0009)   |
| 採水管基礎  |       |     |     |     |                         |
| 一般型枠、小型構造物   | 3     | m2  |     |     | 施工P単価表(CB240210-0010)   |
| 直接工事費計   |       |     |     |     |                         |
|  | 1     | 式   |     |     |                         |
| 間接工事費  |       |     |     |     |                         |
|  |       |     |     |     |                         |
| 共通仮設費  |       |     |     |     |                         |
|  |       |     |     |     |                         |
| 運搬費  |       |     |     |     | 4週8休(月単位)               |
|  | 1     | 式   |     |     |                         |
| 共通仮設費(率計上額)  |       |     |     |     | 施工地域：施工地域補正なし、4週8休(月単位) |
|  | 1     | 式   |     |     |                         |

# 内 訳 表

| 名 称         | 数 量 | 単 位 | 単 価 | 金 額 | 摘 要                     |
|-------------|-----|-----|-----|-----|-------------------------|
| 共通仮設費計      |     |     |     |     |                         |
|             | 1   | 式   |     |     |                         |
| 純工事費        |     |     |     |     |                         |
|             | 1   | 式   |     |     |                         |
| 現場管理費       |     |     |     |     |                         |
|             | 1   | 式   |     |     |                         |
| 現場管理費（率計上額） |     |     |     |     | 施工地域：施工地域補正なし、4週8休(月単位) |
|             | 1   | 式   |     |     |                         |
| 工事原価        |     |     |     |     |                         |
|             | 1   | 式   |     |     |                         |
| 一般管理費等      |     |     |     |     |                         |
|             | 1   | 式   |     |     |                         |
| 合計          |     |     |     |     |                         |
|             | 1   | 式   |     |     |                         |



# 内 訳 表

| 名 称                                     | 数 量 | 単位 | 単 価 | 金 額 | 摘 要                   |
|---|-----|----|-----|-----|-----------------------|
| 02:附帯工事費                                |     |    |     |     | 工種区分：公園工事             |
| 施設整備                                    |     |    |     |     |                       |
|   | 1   | 式  |     |     |                       |
| 付帯工（既設防火水槽撤去）                           |     |    |     |     |                       |
|   | 1   | 式  |     |     |                       |
| 付帯工（撤去処分）                               |     |    |     |     | 4週8休(月単位)             |
|   | 1   | 式  |     |     |                       |
| 埋戻し(施工パッケージ)                            |     |    |     |     |                       |
| 最小埋戻幅4m以上                               | 50  | m3 |     |     | 施工P単価表(CB210410-0011) |
| 舗装版切断(施工パッケージ)                          |     |    |     |     |                       |
| アスファルト舗装版、15cm以下、全ての費用                  | 25  | m  |     |     | 施工P単価表(CB430510-0012) |
| 舗装版破碎(施工パッケージ)                          |     |    |     |     |                       |
| アスファルト舗装版、騒音振動対策不要、無し、15cm以下、積込有り、全ての費用 | 43  | m2 |     |     | 施工P単価表(CB430310-0013) |
| 殻運搬(施工パッケージ)                            |     |    |     |     |                       |
| 舗装版破碎、機械積込(小規模土工)、DID区間無し、9.0km以下、全ての費用 | 2   | m3 |     |     | 施工P単価表(CB227010-0014) |

# 内 訳 表

| 名 称  | 数 量   | 単位 | 単 価 | 金 額 | 摘 要                   |
|--|-------|----|-----|-----|-----------------------|
| 処分費（高山市上宝町長倉字杖石）                                 |       |    |     |     |                       |
| アスファルト処理場 塊 50x50x50cm以下                         | 4     | t  |     |     | ZC29080004            |
| 構造物とりこわし工〔標準〕                                    |       |    |     |     |                       |
| 鉄筋構造物、機械施工、無・昼間、低騒音・低振動対策する                      | 6     | m3 |     |     | 施工歩掛表(DC073005-0008)  |
| 積込（コンクリート殻）（施工パッケージ）                             |       |    |     |     |                       |
| 全ての費用  | 0.700 | m3 |     |     | 施工P単価表(CB224260-0015) |
| 殻運搬（施工パッケージ）                                     |       |    |     |     |                       |
| コンクリート（鉄筋）構造物とりこわし、機械積込、DID区間無し、8.0km以下、全ての費用    | 7     | m3 |     |     | 施工P単価表(CB227010-0016) |
| 処分費（高山市上宝町長倉字杖石）                                 |       |    |     |     |                       |
| コンクリート処理場 有 筋 50x50x50cm以下                       | 16    | t  |     |     | ZC29080001            |
| 処分費（高山市上宝町長倉字杖石）                                 |       |    |     |     |                       |
| コンクリート処理場 二次製品                                   | 2     | t  |     |     | ZC29080003            |
| 横断・転落防止柵撤去工（市場単価）                                |       |    |     |     |                       |
| コンクリート建込、ビーム式・パネル式、支柱間隔補正 1.5m、通常（6時～20時）、時間制限なし | 23    | m  |     |     | 施工歩掛表(WB810770-0009)  |
| U字溝U450布設替え                                      |       |    |     |     |                       |
| U450   | 6     | m  |     |     | 単価表(SJ0060)           |

# 内 訳 表

| 名 称         | 数 量 | 単位 | 単 価 | 金 額 | 摘 要                     |
|-------------|-----|----|-----|-----|-------------------------|
| 直接工事費計      |     |    |     |     |                         |
|             | 1   | 式  |     |     |                         |
| 間接工事費       |     |    |     |     |                         |
|             |     |    |     |     |                         |
| 共通仮設費       |     |    |     |     |                         |
|             |     |    |     |     |                         |
| 共通仮設費（率計上額） |     |    |     |     | 施工地域：施工地域補正なし、4週8休(月単位) |
|             | 1   | 式  |     |     |                         |
| 共通仮設費計      |     |    |     |     |                         |
|             | 1   | 式  |     |     |                         |
| 純工事費        |     |    |     |     |                         |
|             | 1   | 式  |     |     |                         |
| 現場管理費       |     |    |     |     |                         |
|             | 1   | 式  |     |     |                         |
| 現場管理費（率計上額） |     |    |     |     | 施工地域：施工地域補正なし、4週8休(月単位) |
|             | 1   | 式  |     |     |                         |

# 内 訳 表

| 名 称    | 数 量 | 単 位 | 単 価 | 金 額 | 摘 要 |
|--------|-----|-----|-----|-----|-----|
| 工事原価   |     |     |     |     |     |
|        | 1   | 式   |     |     |     |
| 一般管理費等 |     |     |     |     |     |
|        | 1   | 式   |     |     |     |
| 合計     |     |     |     |     |     |
|        | 1   | 式   |     |     |     |
|        |     |     |     |     |     |
|        |     |     |     |     |     |
| 総合計    |     |     |     |     |     |
|        |     |     |     |     |     |

| 蓋据付工(受枠共)及び調整コンクリートブロック据付工               |       |     |          |     | 施工歩掛表(DG010030-0001) |
|--|-------|-----|----------|-----|----------------------|
| 調整コンブロック使用しない                            |       |     | 4週8休/月単位 |     | 1組当り                 |
| 名 称 ・ 規 格                                | 数 量   | 単位  | 単 価      | 金 額 | 摘 要                  |
| 土木一般世話役                                  |       | 人   |          |     | RW1025               |
| 特殊作業員                                    |       | 人   |          |     | RW1001               |
| 普通作業員                                    |       | 人   |          |     | RW1002               |
| トラッククレーン賃料<br>騒対無/排対無/油圧伸縮 4.9t吊 オペレーター付 |       | 供用日 |          |     | ZC58720049           |
| 諸雑費                                      | 1.000 | 式   |          |     | X981036              |
| 合 計                                      | 1.000 | 組   |          |     |                      |
| 単位当り                                     | 1.000 | 組   | 当り       |     |                      |

| 鋼管据付工（人力） |        |          |     | 施工歩掛表 (DW000305-0002) |        |
|-----------|--------|----------|-----|-----------------------|--------|
| 径100mm    |        | 4週8休/月単位 |     | 10                    | m 当り   |
| 名 称 ・ 規 格 | 数 量    | 単位       | 単 価 | 金 額                   | 摘 要    |
| 配管工       |        | 人        |     |                       | RW1036 |
| 普通作業員     |        | 人        |     |                       | RW1002 |
| 合 計       | 10.000 | m        |     |                       |        |
| 単位当り      | 1.000  | m        | 当り  |                       |        |

| 小口径鋼管切断工(人力) |       |          |     |     | 施工歩掛表 (DW000310-0003) |
|--------------|-------|----------|-----|-----|-----------------------|
| 径100mm       |       | 4週8休/月単位 |     |     | 1 箇所 当り               |
| 名 称 ・ 規 格    | 数 量   | 単位       | 単 価 | 金 額 | 摘 要                   |
| 配管工          |       | 人        |     |     | RW1036                |
| 普通作業員        |       | 人        |     |     | RW1002                |
| 諸雑費          | 1.000 | 式        |     |     | X981036               |
| 合 計          | 1.000 | 箇所       |     |     |                       |
| 単位当り         | 1.000 | 箇所       | 当り  |     |                       |

| 小口径鋼管ねじ切り工(人力) |       |          |     | 施工歩掛表 (DW000315-0004) |         |       |
|----------------|-------|----------|-----|-----------------------|---------|-------|
| 径100mm         |       | 4週8休/月単位 |     |                       | 1       | 箇所 当り |
| 名 称 ・ 規 格      | 数 量   | 単位       | 単 価 | 金 額                   | 摘 要     |       |
| 配管工            |       | 人        |     |                       | RW1036  |       |
| 普通作業員          |       | 人        |     |                       | RW1002  |       |
| 諸雑費            | 1.000 | 式        |     |                       | X981036 |       |
| 合 計            | 1.000 | 箇所       |     |                       |         |       |
| 単位当り           | 1.000 | 箇所       | 当り  |                       |         |       |



| 小口径鋼管ねじ込み接合工(人力) |       |          |     | 施工歩掛表 (DW000320-0005) |         |
|------------------|-------|----------|-----|-----------------------|---------|
| 径100mm           |       | 4週8休/月単位 |     | 2                     | 口 当り    |
| 名 称 ・ 規 格        | 数 量   | 単位       | 単 価 | 金 額                   | 摘 要     |
| 配管工              |       | 人        |     |                       | RW1036  |
| 普通作業員            |       | 人        |     |                       | RW1002  |
| 諸雑費              | 1.000 | 式        |     |                       | X981036 |
| 合 計              | 2.000 | 口        |     |                       |         |
| 単位当り             | 1.000 | 口        | 当り  |                       |         |

| フランジ継手工                   |       |    | 施工歩掛表 (DW000230-0006) |     |         |
|---------------------------|-------|----|-----------------------|-----|---------|
| 径100mm、JWWA 10K (0.98MPa) |       |    | 4週8休/月単位              |     |         |
|                           |       |    | 1 口 当り                |     |         |
| 名 称 ・ 規 格                 | 数 量   | 単位 | 単 価                   | 金 額 | 摘 要     |
| 配管工                       |       | 人  |                       |     | RW1036  |
| 普通作業員                     |       | 人  |                       |     | RW1002  |
| 諸雑費                       | 1.000 | 式  |                       |     | X981036 |
| 合 計                       | 1.000 | 口  |                       |     |         |
| 単位当り                      | 1.000 | 口  | 当り                    |     |         |

| 管明示テープ工    |         |          | 施工歩掛表 (DW000280-0007) |     |        |
|------------|---------|----------|-----------------------|-----|--------|
| 径 100*4000 |         | 4週8休/月単位 |                       | 100 | m 当り   |
| 名 称 ・ 規 格  | 数 量     | 単位       | 単 価                   | 金 額 | 摘 要    |
| 普通作業員      |         | 人        |                       |     | RW1002 |
| 合 計        | 100.000 | m        |                       |     |        |
| 単位当り       | 1.000   | m        | 当り                    |     |        |

| 構造物とりこわし工〔標準〕   |        |    |     | 施工歩掛表 (DC073005-0008) |              |
|---|--------|----|-----|-----------------------|--------------|
| 鉄筋構造物、機械施工、無・昼間、低騒音・低振動対策する                           |        |    |     | 4週8休/月単位              | 1 m3 当り      |
| 名 称 ・ 規 格   | 数 量    | 単位 | 単 価 | 金 額                   | 摘 要          |
| 構造物とりこわし工〔鉄筋構造物〕〔4週8休/月単位〕<br><br>機械施工、時間的制約 無、機・労 昼間 | 1. 000 | m3 |     |                       | Q00B06020100 |
| 合 計   | 1. 000 | m3 |     |                       |              |
| 単位当り  | 1. 000 | m3 | 当り  |                       |              |

| 横断・転落防止柵撤去工（市場単価）   |       |    |     | 施工歩掛表 (WB810770-0009) |              |
|---|-------|----|-----|-----------------------|--------------|
| コンクリート建込、ビーム式・パネル式、支柱間隔補正 1.5m、通常（6時～20時）、時間制限なし          |       |    |     | 4週8休/月単位              | 1 m 当り       |
| 名 称 ・ 規 格   | 数 量   | 単位 | 単 価 | 金 額                   | 摘 要          |
| 横断・転落防止柵撤去工（市場単価）[4週8休/月単位]<br><br>コンクリート建込 ビーム・パネル式 間隔3m | 1.000 | m  |     |                       | Q00B57020300 |
| 合 計   | 1.000 | m  |     |                       |              |
| 単位当り  | 1.000 | m  | 当り  |                       |              |

|  |        |    |     |     |              |
|--|--------|----|-----|-----|--------------|
| U型側溝 L = 2 0 0 0 mm [標単]   |        |    |     |     |              |
| 鉄筋コンクリートU型 1 m、 5 6 × 4 5 × 4 5 × 1 0 0 cm 、施工箇所補正無、無・昼間、基礎材なしまたは省略、設置 |        |    |     |     |              |
| 4週8休/月単位   |        |    |     | 10  | m 当り         |
| 名 称 ・ 規 格  | 数 量    | 単位 | 単 価 | 金 額 | 摘 要          |
| 排水構造物工[U型側溝][4週8休/月単位]<br><br>時間的制約 無、L=2000mm 1000kg/個以下、機・労 昼間       | 10.000 | m  |     |     | Q00B03011100 |
| 鉄筋コンクリート側溝 PU1型<br><br>4 5 0 560×450×450×1000mm                        | 10.000 | 本  |     |     | ZC14764500   |
| 合 計  | 10.000 | m  |     |     |              |
| 単位当り   | 1.000  | m  | 当り  |     |              |

| 良質土埋戻 (B)    |         |    | 単価表 (SJ0010) |     |                       |
|--------------|---------|----|--------------|-----|-----------------------|
| 盛土材          |         |    | 4週8休/月単位     |     |                       |
|              |         |    | 100 m3 当り    |     |                       |
| 名 称 ・ 規 格    | 数 量     | 単位 | 単 価          | 金 額 | 摘 要                   |
| 埋戻し(施工パッケージ) |         |    |              |     |                       |
| 最大埋戻幅4m以上    | 100.000 | m3 |              |     | 施工P単価表(CB210410-0002) |
| 再生砕石 (R C)   |         |    |              |     |                       |
| R C - 4 0    | 100.000 | m3 |              |     | ZC12160040            |
| 合 計          | 100.000 | m3 |              |     |                       |
| 単位当り         | 1.000   | m3 | 当り           |     |                       |

| 良質土埋戻 (C)     |         |          |     | 単価表 (SJ0020) |                       |
|---------------|---------|----------|-----|--------------|-----------------------|
| 砂水締           |         | 4週8休/月単位 |     | 100          | m3 当り                 |
| 名 称 ・ 規 格     | 数 量     | 単位       | 単 価 | 金 額          | 摘 要                   |
| 埋戻し(施工パッケージ)  |         |          |     |              |                       |
| 最大埋戻幅4m以上     | 100.000 | m3       |     |              | 施工P単価表(CB210410-0002) |
| 砂 (サンドクッション用) |         |          |     |              |                       |
|               | 100.000 | m3       |     |              | ZC12040000            |
| 合 計           | 100.000 | m3       |     |              |                       |
| 単位当り          | 1.000   | m3       | 当り  |              |                       |



| 砂埋戻           |         |    |     | 単価表 (SJ0030) |                       |
|---------------|---------|----|-----|--------------|-----------------------|
| 4週8休/月単位      |         |    |     | 100          | m3 当り                 |
| 名 称 ・ 規 格     | 数 量     | 単位 | 単 価 | 金 額          | 摘 要                   |
| 埋戻し(施工パッケージ)  |         |    |     |              |                       |
| 最大埋戻幅4m以上     | 100.000 | m3 |     |              | 施工P単価表(CB210410-0002) |
| 砂 (サンドクッション用) |         |    |     |              |                       |
|               | 100.000 | m3 |     |              | ZC12040000            |
| 合 計           | 100.000 | m3 |     |              |                       |
| 単位当り          | 1.000   | m3 | 当り  |              |                       |

| 残土処分工                             |        |    |     |     |                       |
|-----------------------------------|--------|----|-----|-----|-----------------------|
| 単価表 (SJ0040)                      |        |    |     |     |                       |
| 4週8休/月単位                          |        |    |     |     |                       |
| 10 m3 当り                          |        |    |     |     |                       |
| 名 称 ・ 規 格                         | 数 量    | 単位 | 単 価 | 金 額 | 摘 要                   |
| 土砂等運搬(施工パッケージ)                    |        |    |     |     |                       |
| 9.5km以下、DID区間無し、土砂(岩塊・玉石混り土含む)、標準 | 10.000 | m3 |     |     | 施工P単価表(CB210110-0003) |
| 残土処分費                             |        |    |     |     |                       |
| 葛山地区広域残土処理場                       | 12.000 | m3 |     |     | TJ0010                |
| 合 計                               | 10.000 | m3 |     |     |                       |
| 単位当り                              | 1.000  | m3 | 当り  |     |                       |

| 防食テープ設置工              |           |          |     | 単価表 (SJ0050) |                       |
|-----------------------|-----------|----------|-----|--------------|-----------------------|
| 100A                  |           | 4週8休/月単位 |     | 100          | m 当り                  |
| 名 称 ・ 規 格             | 数 量       | 単位       | 単 価 | 金 額          | 摘 要                   |
| 管明示テープ工<br>径 100*4000 | 1,155.000 | m        |     |              | 施工歩掛表 (DW000280-0007) |
| 防食テープ<br>W50          | 1,155.000 | m        |     |              | TJ0140                |
| 合 計                   | 100.000   | m        |     |              |                       |
| 単位当り                  | 1.000     | m        | 当り  |              |                       |

| U字溝U 4 5 0 布設替え  |        |          |     | 単価表 (SJ0060) |                        |
|--|--------|----------|-----|--------------|------------------------|
| U 4 5 0  |        | 4週8休/月単位 |     | 10           | m 当り                   |
| 名 称 ・ 規 格  | 数 量    | 単位       | 単 価 | 金 額          | 摘 要                    |
| U型側溝 L = 2 0 0 0 mm [標準]   |        |          |     |              |                        |
| 鉄筋コンクリートU型 1 m、5 6 × 4 5 × 4 5 × 1 0 0 cm 、施工箇所補正無、<br>コンクリート(施工パッケージ) | 10.000 | m        |     |              | 施工歩掛表 (DC073710-0010)  |
| 無筋・鉄筋構造物、18-8-40(高炉)、人力打設、現場内小運搬無し、養生無し、小型車型枠(施工パッケージ)                 | 0.530  | m3       |     |              | 施工P単価表 (CB240010-0017) |
| 一般型枠、均しコンクリート  | 2.000  | m2       |     |              | 施工P単価表 (CB240210-0006) |
| 合 計  | 10.000 | m        |     |              |                        |
| 単位当り   | 1.000  | m        | 当り  |              |                        |

| 運搬費                    |       |    |     |     |        |
|------------------------|-------|----|-----|-----|--------|
| 単価表 (F999100001-01)    |       |    |     |     |        |
| 4週8休/月単位               |       |    |     |     |        |
| 1 式                    |       |    |     |     |        |
| 名 称 ・ 規 格              | 数 量   | 単位 | 単 価 | 金 額 | 摘 要    |
| 耐震性貯水槽運搬費<br>10t 工場～高山 | 1.000 | 式  |     |     | TJ0190 |
| 合 計                    | 1.000 | 式  |     |     |        |

# 特記仕様書

## 第1条 適用

受注者は、岐阜県建設工事共通仕様書によるほか、この特記仕様書に基づき施工するものとする。

## 第2条 工事着手前協議について

受注者は、契約後1～2週間以内に設計内容等について、監督員と工事着手前協議を行わなければならない。  
協議に当たっては、「施工打ち合わせ記録簿」（第12-1号様式）に協議事項を記入し、打ち合わせに持参すること。  
監督員は「施工打ち合わせ記録簿」の回答（その他）欄を記入し、受注者にその回答を通知すること。

## 第3条 地下埋設物の確認について

地下埋設物の近接工事における事故防止は、「地下埋設物の事故防止マニュアル」（令和2年10月 中部地方整備局）に基づき対応すること。

## 第4条 土工数量、土工区分、機種は参考とする。

## 第5条 電子メールを活用した情報共有について

本工事の施工中における受発注者間の情報共有は「電子メールを活用した情報共有における運用指針」により実施すること。  
ただし、これにより難しい場合は、工事着手前協議時に監督員と協議のうえ決定すること。

## 第6条 電子納品の実施について

本工事は工事完成図書の電子納品の実施対象工事とする。  
受注者は、電子成果品を「岐阜県建設工事共通仕様書」、「工事完成図書の電子納品要領」、「岐阜県電子納品運用ガイドライン」等に基づき作成し、電子媒体で納品すること。  
施設情報登録ファイルは「施設台帳情報等の更新要領」に基づき作成し提出すること。  
「要領」「ガイドライン」等で記載のなき事項及び質疑が生じた場合は、監督員と協議すること。

## 第7条 デジタル工事写真の小黑板情報電子化について

デジタル工事写真の小黑板情報電子化を行う場合は、工事契約後、監督員の承諾を得たうえでデジタル工事写真の小黑板情報電子化対象工事とすることができる。  
運用は、写真管理基準「2-8デジタル工事写真の小黑板情報電子化について」に基づき実施すること。

## 第8条 下請契約及び使用資材について

受注者は、下請負人を選定するときは、「高山市公契約条例」（平成30年4月1日施行 以下「公契約条例」という。）に基づき、高山市内に事務所又は事業所を有する者を活用するよう努めなければならない。  
また、調達する工事材料は高山市産とするよう努めなければならない。

## 第9条 下請負人との契約について

受注者は、「建設業法」（昭和24年法律第100号）、「下請代金支払遅延等防止法」（昭和31年法律第120号）、「公契約条例」その他関係法令を遵守するとともに、労務費その他の経費の内訳を明らかにした見積りを基に、下請負人との対等な立場における合意に基づいた公正な契約を締結するよう努めなければならない。

## 第10条 創意工夫・社会性等の実施報告について

受注者は、工事施工において、自ら立案した創意工夫に関する項目について、具体的な内容と実施方法をあらかじめ施工計画書に記述するとともに、実施した創意工夫・社会性等に関する項目の実施状況を工事完了時まで「創意工夫に関する実施報告書」（工評定様式6号）または「社会性（地域への貢献等）に関する実施報告書」（工評定様式7号）に記載し、監督員に提出することができる。

## 第11条 産業廃棄物の適正処理について

受注者は、産業廃棄物が搬出される工事にあたっては、「岐阜県建設副産物有効利用及び適正処理実施要綱」に従い、産業廃棄物関連書類の提出及び処理施設の現地確認並びに建設廃棄物処理状況の管理を行い、産業廃棄物が最終処分に至るまで適正に処理されていることを確認し、関係書類を監督員に提示しなければならない。

## 第12条 不当介入における通報義務について

### 1 妨害又は不当要求に対する通報義務

受注者は、契約の履行に当たって、暴力団又は暴力団員から事実関係、社会通念等に照らして合理的な理由が認められない不当若しくは違法な要求又は契約の適正な履行を妨げる妨害を受けたときは、警察へ通報をしなければならない。

なお、通報がない場合は入札参加資格を停止をすることがある。

### 2 履行期間の延長について

受注者は、暴力団又は暴力団員による不当介入を受けたことにより、履行期間内に業務を完了することができないときは、発注者に履行期間の延長を請求することができる。

## 第13条 工事請負契約における設計変更ガイドラインについて

受注者は「高山市工事請負契約における設計変更ガイドライン」（平成27年10月）に基づき照査を実施すること。

# 特記仕様書

## 第14条 工事書類の作成について

工事施工に伴い、受注者が作成、提出、保存等する書類とその取扱いについては「工事書類作成提出要領」（平成29年9月）に基づき実施すること。

## 第15条 一般的制限値を超える車両の運行について

岐阜県建設工事共通仕様書 1-1-36交通安全管理第13項における道路法47条の2に基づく通行許可の確認において、受注者は関係資料を整理保管するとともに、監督員または検査員の要求があった場合は速やかに提示しなければならない。  
特殊車両通行の確認は、「公共工事における大型車の通行適正化に向けた取り組みについて（通知）」（平成29年12月25日付け技第622号）によるものとする。

## 第16条 法定外の労災保険の付保

受注者は、法定外の労災保険に付さなければならない。

## 第17条 行政情報流出防止対策の強化

- 1 受注者は、本工事の履行に関する全ての行政情報（個人情報を含む）について適切な流出防止対策をとるものとする。
- 2 受注者は、本工事で行政情報を取り扱う場合には、行政情報流出防止対策の基本的事項を遵守しなければならない。  
（関係法令等の遵守）  
行政情報の取り扱いについては、関係法令を遵守するほか、本規定及び発注者の指示する事項を遵守するものとする。  
（行政情報の目的外使用の禁止）  
受注者は、発注者の許可無く本工事の履行に関して取り扱う行政情報を本工事の目的以外に使用してはならない。  
（社員等に対する指導）  
受注者は、受注者の社員等に対し行政情報の流出防止対策について、周知徹底を図るものとする。  
（契約終了時等における行政情報の返却）  
受注者は、本工事の履行に関し発注者から提供を受けた行政情報（発注者の許可を得て複製した行政情報を含む。以下同じ。）については、本工事の実施完了後または本工事の実施途中において発注者から返還を求められた場合、速やかに直接発注者に返却するものとする。  
（行政情報の管理体制の確保）  
受注者は、行政情報を適正に管理する体制を確保しなければならない。  
（行政情報の電子的な取り扱い）  
受注者は、本工事の実施に際し、行政情報の電子的な取り扱いをしてはならない。  
（事故の発生時の措置）
  - 1）受注者は、本工事の履行に関して取り扱う行政情報について何らかの事由により情報流出事故にあった場合には、速やかに発注者に届け出るものとする。
  - 2）この場合において、速やかに、事故の原因を明確にし、セキュリティ上の補完措置をとり、事故の再発防止の措置を講ずるものとする。
- 3 発注者は、受注者の行政情報の管理体制等について、必要に応じ、報告を求め、検査確認を行う場合がある。

## 第18条 まんなかホリデーの取組について

- 1 受注者は「建設現場の週休2日」の普及および浸透に向けて、週休2日制モデル工事の適否に関わらず、土曜日の休工に努める「まんなかホリデー（中部地区統一の一斉休工）」に取組むものとする。  
なお、本取組は強制的な休工や工程の調整を求めるものではない。
- 2 休工とは、現場事務所での事務作業を含め1日を通して現場や現場事務所が閉所されている状態をいう。  
（巡回パトロールや保守点検等現場管理上必要な作業を行う場合を除く）

## 第19条 工事情報共有システム(ASP)の使用について

1. 本工事で工事情報共有システムを利用する際は、「岐阜県情報共有システム運用要領」を参照すること。
2. 本工事での工事情報共有システムを利用する場合は、ASPサービス業者との契約は、受注者が行うものとする。  
なお、利用するASPサービスは、岐阜県情報共有システム運用要領第6条の使用条件を満たしていること。
3. 受注者は、工事情報共有システムを利用する場合は、初回打ち合わせ時に契約するASPサービス業者について報告を行うこと。
4. 受注者より申し出があれば、ASP対象工事とすることができる。

## 第20条 除草作業について

除草作業（準備として行うものを含む）を実施する場合は、「安全な除草作業の手引き（案）」（令和6年4月 県土整備部）に基づき対応すること。

## 第21条 週休2日制工事の実施について

本工事は、完全週休2日を原則とした週休2日制工事（現場閉所）です。詳細は、「高山市発注の建設工事に係る週休2日制工事実施要領」を参照すること。

## 特記仕様書（条件明示）

下記項目、事項のうち○印該当欄は、工事施工にあたって制約等をうけることになるので明示する。なお、明示事項に変更が生じた場合及び明示されていない制約が生じたときは、高山市と協議し適切な処置を講ずるものとする。

### 施工条件

| 明示項目       |                       | 明示事項                        | 制約条件等                    |
|------------|-----------------------|-----------------------------|--------------------------|
| 工程関係       | 関連工事                  | 関連する他の工事の工期（施工時期）           |                          |
|            |                       | 関連する他の工事の内容                 |                          |
|            | 施工の制限                 | 施工内容                        |                          |
|            |                       | 施工時期                        |                          |
|            |                       | 施工時間                        |                          |
|            |                       | 施工方法                        |                          |
|            |                       | 工事の抑制期間（交通規制）               |                          |
|            | 対外協議未了事項              | 未了協議の内容                     |                          |
|            |                       | 制約を受ける内容                    |                          |
|            |                       | 協議成立の見込み時期                  |                          |
|            | 協議条件                  | 協議で付された特定条件の項目              |                          |
|            |                       | 協議で付された特定条件の影響範囲            |                          |
|            | 余裕工期設定工事              | 工事の着手時期                     |                          |
|            | 事前調査                  | 地下埋設物・埋蔵文化財等の事前調査           |                          |
|            |                       | 項目                          |                          |
|            |                       | 調査期間                        |                          |
|            |                       | 埋設物等の移設予定時期（見込み時期）          |                          |
|            | 休日日数                  | 休日日数                        |                          |
|            |                       | 作業不可能見込み日数                  |                          |
| 用地関係       | 工事用地の未買収（未処理）         | 場所                          |                          |
|            |                       | 範囲                          |                          |
|            |                       | 処理の見込み時期                    |                          |
|            |                       | 未買収地への立入り可否                 |                          |
|            | ○ 工事用地の復旧             | ○ 工事用地等の使用後の復旧内容            | 後片付清掃 不陸整正               |
|            | ○ 工事用地の借地             | ○ 工事用仮設道路及び資機材置場の借地         | 任意                       |
|            |                       | 場所                          |                          |
|            |                       | 範囲                          |                          |
|            |                       | 期間                          |                          |
|            |                       | ○ 使用条件                      | 地権者との協議により決定すること         |
|            |                       | 復旧方法                        |                          |
|            |                       | ○ 工事に必要な土地の借地料              | 請負者において負担すること            |
|            | 仮設ヤード（消波根固めブロック、桁製作等） | 施工者に使用させる仮設ヤード              |                          |
|            |                       | 場所                          |                          |
|            |                       | 範囲                          |                          |
|            |                       | 期間                          |                          |
|            |                       | 使用条件                        |                          |
|            |                       | 復旧方法                        |                          |
| 公害関係（環境対策） | ○ 工事に伴う公害防止対策         | 公害防止（騒音、振動、粉塵排出ガス等）のための指定事項 |                          |
|            |                       | 施工方法                        |                          |
|            |                       | ○ 建設機械・設備                   | 低騒音型・排出ガス対策型建設機械を使用すること。 |
|            |                       | 作業時間等の指定                    |                          |
|            | 水替・流入防止施設             | 防止施設の内容                     |                          |
|            |                       | 設置期間                        |                          |
|            | 濁水、湧水処理対策             | 処理施設の内容                     |                          |
|            |                       | 処理条件の内容                     |                          |
|            | 事業損失                  | 事前・事後調査の区分                  |                          |
|            |                       | 調査時期                        |                          |
|            |                       | 調査方法                        |                          |
|            |                       | 調査範囲                        |                          |
|            |                       | 調査項目                        |                          |
|            | 六価クロム溶出試験             | 対象工種・工法                     |                          |
|            |                       | 試験実施段階・検体数                  |                          |



施工条件

| 明示項目                            |             | 明示事項                          | 制約条件等   |
|---------------------------------|-------------|-------------------------------|---|
| 安全<br>対<br>策<br>関<br>係          | ○ 交通安全施設等   | ○ 指定の内容                       | 夜間及び休日に掘削開口部を設ける時は、バリケートと照明、敷鉄板等を設置すること<br>交通開放する場合は、合材などを用いて段差解消対策を講じること |
|                                 |             | ○ 指定の期間                       | 施工期間  |
|                                 |             |                               |   |
|                                 | 近接施工        | 鉄道、ガス、電気、電話、<br>水道情報管路等との近接施工 |   |
|                                 |             | 施工方法                          |   |
|                                 |             | 作業時間                          |   |
|                                 | 防護施設        | 防護施設の内容                       | 夜間及び休日の開放時における防護方法を施工計画に記載すること。   |
|                                 | 交通誘導員等      | 交通誘導員・保安要員の配置指定               | 計上日数については原則変更設計の対象としない。ただし施工計画により設計数値と相違が生じる場合は監督員と協議すること                 |
|                                 |             | 場所                            | 施工区間内   |
|                                 |             | 期間                            | 施工期間  |
|                                 |             | 時間                            |   |
|                                 |             | (配置) 人数                       | 配置人数： 名 日数： 日   |
|                                 |             | 交替要員の有無                       | なし  |
|                                 |             | 発破作業等の保全設備                    |   |
|                                 |             | 発破作業等の制限内容                    |   |
|                                 | 換気設備等       | 換気設備等の対策内容                    |   |
| 工<br>事<br>用<br>道<br>路<br>関<br>係 | 一般道路の使用     | 資機材搬入経路                       |   |
|                                 |             | 資機材搬出経路                       |   |
|                                 |             | 使用期間                          |   |
|                                 |             | 時間帯                           |   |
|                                 |             | 使用中・使用後の処置内容                  |   |
|                                 | 仮設道路の設置     | 安全施設等の設置内容                    |   |
|                                 |             | 安全施設等の設置期間                    |   |
|                                 |             | 工事終了後の存置方法                    |   |
|                                 |             | 工事終了後の撤去方法                    |   |
|                                 |             | 維持補修の内容                       |   |
| 仮<br>設<br>備<br>関<br>係           | 仮設物の引き渡し・引継 | 仮設物の引き渡し・引継の内容                |   |
|                                 |             | 仮設物の引き渡し・引継の期間、時期             |   |
|                                 |             | 仮設物の引き渡し・引継の条件                |   |
|                                 | 仮設備の構造      | 仮設備の構造                        |   |
|                                 |             | 仮設備の施工方法                      |   |
|                                 |             | 仮設備の設計条件                      |   |

施工条件

| 明示項目    |                 | 明示事項           | 制約条件等                     |
|---------|-----------------|----------------|---------------------------|
| 建設副産物関係 | 建設発生土（受入）       | 残土受入場所又は仮置場所   |                           |
|         |                 | 位置             |                           |
|         |                 | 処理量            |                           |
|         |                 | 運搬距離・経路        |                           |
|         |                 | 搬入時間制限         |                           |
|         |                 | 処理・保管条件        |                           |
|         | ○ 建設発生土（搬出）     | ○ 残土受入場所又は仮置場所 | 葛山地区広域残土処分場               |
|         |                 | ○ 位置           | 高山市 上宝町 葛山 字 川原650-1      |
|         |                 | ○ 処理量          | 残土処分量×1.2                 |
|         |                 | ○ 運搬距離・経路      | L= 9.3 km                 |
|         |                 | ○ 搬入時間制限       | 処理施設条件による                 |
|         |                 | ○ 処理・保管条件      | 処理施設条件による                 |
|         | 現場内の再利用・減量化     | 再利用・減量化の内容     |                           |
|         |                 | 使用場所（現場内等）     |                           |
|         | ○ 建設副産物及び廃棄物の処理 | ○ 処理方法         | A s ・ C o : 再生資源化         |
|         |                 | ○ 受入施設名        | (有)奥飛騨建材                  |
|         |                 | ○ 処理場所         | 高山市 上宝町 長倉 字 杖石406 外30筆   |
|         |                 | ○ 受入時間         | 処理施設条件による                 |
|         |                 | ○ 受入条件         | 処理施設条件による                 |
|         |                 | ○ 運搬距離         | L= 7.6 km                 |
|         | ○ 建設副産物及び廃棄物の処理 | ○ 処理方法         | A s 切断廃液：廃棄物処理            |
|         |                 | ○ 受入施設名        | 受注者からの協議による               |
|         |                 | ○ 処理場所         | 受注者からの協議による               |
|         |                 | 受入時間           |                           |
|         |                 | 受入条件           |                           |
|         |                 | 運搬距離           |                           |
|         | 建設副産物及び廃棄物の処理   | 処理方法           | 廃プラスチック処分                 |
|         |                 | 受入施設名          | (有)丸武産業 リユース・クリーンセンター     |
|         |                 | 処理場所           | 高山市 丹生川町 町方 3480-1        |
|         |                 | 受入時間           |                           |
|         |                 | 受入条件           |                           |
|         |                 | 運搬距離           | L= km                     |
| 工事支障物件等 | 占用物件等の工事支障物件の存在 | 占用物件の有無        |                           |
|         |                 | 工事支障物件         |                           |
|         |                 | 支障物件           | 下水道管・上水道管                 |
|         |                 | 管理者（所有者）       | 下水道管：高山市下水道課 上水道管：高山市上水道課 |
|         |                 | 支障物件の位置        |                           |
|         |                 | 支障物件移設時期       |                           |
|         |                 | 支障物件工事方法       |                           |
|         |                 | 支障物件防護方法       |                           |
|         | 占用工事との重複        | 重複する占用物件工事の内容  |                           |
|         |                 | 重複する占用物件工事の期間  |                           |
| 薬液注入関係  | 設計・施工条件         | 設計条件           |                           |
|         |                 | 工法区分           |                           |
|         |                 | 材料種類           |                           |
|         |                 | 施工範囲           |                           |
|         |                 | 削孔数量           |                           |
|         |                 | 削孔延長           |                           |
|         |                 | 注入量            |                           |
|         |                 | 注入圧            |                           |
|         | 周辺環境調査          | 環境調査の内容        |                           |

施工条件

| 明示項目 |                | 明示事項                  | 制約条件等  |
|------|----------------|-----------------------|--|
| その他  | 工使用資機材の保管及び仮置き | 保管・設置場所               |  |
|      |                | 保管期間                  |  |
|      |                | 保管方法                  |  |
|      | 現場発生品          | 品名                    |  |
|      |                | 数量                    |  |
|      |                | 引渡し場所                 |  |
|      |                | 再使用の有無                |  |
|      | 支給材料及び賃貸借品     | 品名                    |  |
|      |                | 数量                    |  |
|      |                | 品質                    |  |
|      |                | 規格寸法又は性能              |  |
|      |                | 引渡し場所                 |  |
|      |                | 引渡期間                  |  |
|      | 架設（仮設）工法の指定    | 施工方法                  |  |
|      |                | 施工条件                  |  |
|      | 工使用電力の指定       | 内容                    |  |
|      | 新技術・新工法等の指定    | 新技術・新工法・特許工法の内容       |  |
|      | ○ 工事材料・資材の使用   | ○ 県産材の優先利用可能の有無       | 有  |
|      |                | ○ リサイクル認定製品の優先利用可能の有無 | 有  |
|      | 調査試験に対する協力     | 公共事業労務費調査             |  |
|      |                | 諸経費動向調査               |  |
|      |                | 施工合理化調査               |  |
|      |                | 施工形態動向調査              |  |
|      | 立木伐採           | 対象範囲                  |  |
|      |                | 処理方法                  |  |
|      |                | 受入施設名                 |  |
|      |                | 処理場所                  |  |
|      |                | 受入時間                  |  |
|      |                | 受入条件                  |  |
|      |                | 運搬距離                  |  |
|      | 設計内容の未検討項目     | 未検討内容                 |  |
|      |                | 検討終了時期                |  |
|      | 技術者の配置         | 本工事の主任技術者は専任とする       |  |
|      | ○ その他          | ○ 重点監督について            | 「高山市建設工事における重点監督」の対象工事に該当した場合はこの取扱いによる   |
|      |                | ○ 週休2日制工事             | 該当   |
|      |                | ○ 関係者協議               | 町内会や沿線事業所等と施工時期等について協議すること   |
|      |                |                       | 関連工事の受注者と密な調整を行い、相互に遅延が生じないよう工程管理すること  |
|      |                | 交通規制について              | 有事の際には規制を解除するなど適切な対策を講じること   |
|      |                |                       | 規制については、関連工事の受注者と密な調整を行い、迂回路を確保し実施すること   |
|      |                | ○ 起工測量                | 起工測量結果を速やかに報告し打合せを行うこと   |
|      |                | ○ 用地境界確認の実施           | 地権者立会いによる用地境界確認を行うこと   |
|      |                |                       | 境界杭や金属板などの有無について調査確認し復元すること  |
|      |                | ○ 工事情報の通知             | 監督員が指定する関係者に、工事情報等を文書や図面により説明すること  |
|      |                |                       | 関係者に配布する文書等は、監督員の承諾を受けてから配布すること  |
|      |                | ○ 法面の保護               | 不適切な保護により破損被害が生じた場合は請負者の負担において補修すること   |
|      |                | ○ 工事看板について            | 工事看板において発注者名を記載する場合は、『高山市上宝支所』と標記すること  |
|      |                |                       | 工事看板の裏面に請負名を記載すること。  |
|      |                | ○ 舗装版切断時に発生する汚泥について   | 舗装版切断作業時に切断機械から発生する排水については、任意の回収方法により回収するものとする。回収した排水については、産業廃棄物（汚泥）として「廃棄物の処理及び清掃に関する法律」に基づき適正に処理するものとし、必要と認められる経費については発注者と協議した後、変更契約できるものとする。<br>なお、受注者は、排水の処理に係る産業廃棄物管理表（マニフェスト）について、監督員から請求があった場合は提示しなければならない。 |

(別紙)

## 40m<sup>3</sup>級耐震性貯水槽仕様書

- (1) 貯水槽は(財)日本消防設備安全センターの認定品とする。
- (2) 貯水槽本体は二次製品耐震性貯水槽とする。
- (3) 容量は40m<sup>3</sup>以上、設計荷重はT-25(Ⅲ型)以上とする。
- (4) 仕様は下記のとおりとする。
  - a) 吸管投入孔 1箇所
  - b) 底設ピット 1箇所
  - c) 貯水槽内部採水管(100A SUS フランジ止) 1組
  - d) 通気口(100A SUS フランジ止) 1組
  - e) 昇降用梯子(点検用) 1組
  - f) マンホール転落防止金具 1組
  - g) マンホール蓋(開閉取手付) 1組
- (5) その他の規格は消防防災施設整備費補助金交付要綱に定めるとおりとする。

上宝町吉野地内 耐震性貯水槽40m³新設工事 数量計算書(1)

【補助工事分】

耐震性貯水槽工

| 土工               | $V = H/6 \times \{Ab + aB + 2(ab + AB)\}$   |  |       |
|------------------|---|--|-------|
| 床堀               | $V1 =$<br>$3.379/6 \times (10.30 \times 6.38 + 11.99 \times 3.00 + 2 \times (11.99 \times 6.38 + 10.30 \times 3.00))$<br>$= 178.23$<br>$V2 =$ 《集水ピット》<br>$1.00 \times 1.00 \times 0.45$<br>$= 0.45$<br>$\Sigma = 178.68$  |  | 180m³ |
| 発生土埋戻            | $V1 =$<br>$1.910/6 \times (11.035 \times 6.37 + 11.985 \times 4.47 + 2 \times (11.985 \times 6.37 + 11.035 \times 4.47))$<br>$= 119.44$<br>$V2 =$ $-(2.42/2) \times (2.42/2) \times 3.14 \times 9.368 \times 1/2$ 《貯水槽本体の1/2》<br>$= -21.53$<br>$V3 =$ $-(0.661/2) \times (0.661/2) \times 3.14 \times (0.7 - 0.25)$ 《吸管投入孔》<br>$= -0.15$<br>$V4 =$ $-1.50 \times 1.50 \times (0.25 - 0.10)$ 《補強コン》<br>$= -0.34$<br>$\Sigma = 97.42$ |  | 100m³ |
| 良質土埋戻 B<br>(盛土材) | $V1 =$<br>$1.469/6 \times (10.30 \times 4.470 + 11.035 \times 3.0 + 2 \times (11.035 \times 4.470 + 10.30 \times 3.0))$<br>$= 58.66$<br>$V2 =$<br>$-9.368 \times 2.420 \times 1.210$ 《貯水槽本体の1/2+良質土埋戻C》<br>$= -27.43$<br>$V3 =$ $-2.8 \times 9.7 \times 0.25$ 《均しCO+RC40》<br>$= -6.79$<br>$\Sigma = 24.44$  |  | 20m³  |
| 良質土埋戻 C<br>(砂水締) | $V1 =$<br>$9.368 \times 2.420 \times 1.210$ 《貯水槽本体の1/2+良質土埋戻C》<br>$= 27.43$<br>$V2 =$<br>$-(2.420/2) \times (2.420/2) \times 3.14 \times 9.368 \times 1/2$ 《貯水槽本体の1/2》<br>$= -21.53$<br>$\Sigma = 5.90$   |  | 6m³   |
| 残土処分<br>L=9.3km  | $V1 =$ 《床堀》<br>$= 178.68$<br>$V2 =$ $-((\text{発生土埋戻} + \text{既設防火水槽埋戻流用分}) / 0.9)$<br>$= -168.54$<br>$\Sigma = 10.14$   |  | 10m³  |
| 砂埋戻              | $V1 =$ $1.00 \times 1.00 \times 0.70$<br>$= 0.70$<br>$V2 =$ $-(0.661/2) \times (0.661/2) \times 3.14 \times 0.51$ 《集水ピット》<br>$= -0.17$<br>$\Sigma = 0.53$   |  | 0.5m³ |

上宝町吉野地内 耐震性貯水槽40m³新設工事 数量計算書(2)

耐震性貯水槽工

|                |          |   |   |       |
|----------------|----------|---|---|-------|
| 貯水槽設置工         |          |   |   |       |
| 貯水槽基礎工         |          |   |   |       |
| 基礎砕石           | A=       | 2.8*9.7 - (1.0*1.0) 《ピット・箱抜き》             | = | 26.16 |
| (RC-40 t=15cm) |          |   |   | 26m²  |
| 均しコン型枠         | A=       | (2.8*2+9.7*2)*0.1+(1.0*4)*0.1             | = | 2.90  |
| 均しコン           | V=       | 基礎砕石面積*0.10 26.16 × 0.10                  | = | 2.62  |
|                |          |   |   | 2.9m² |
|                |          |   |   | 2.6m³ |
| マンホール設置工       |          |   |   |       |
| 吸管投入孔          | (10箇所当り) |   |   |       |
| 補強工            | ・型枠      | A= 1.5*4*0.25*10                          | = | 15.00 |
|                | ・Co      | V= (1.5*1.5-(0.3305*0.3305*3.14))*0.25*10 | = | 4.77  |
|                |          |   |   | 15m²  |
|                |          |   |   | 4.8m³ |

採水管・通気管工

|          |          |   |         |       |
|----------|----------|---|---------|-------|
| 採水管・通気管工 |          |   |         |       |
| 基礎工      | (10箇所当り) |   |         |       |
|          | ・型枠      | A= (1.5+0.5) × 2 × 0.7 × 10                           | =       | 28.00 |
|          | ・Co      | V= 1.5 × 0.5 × 0.7 × 10                               | =       | 5.25  |
|          |          |   |         | 28m²  |
|          |          |   |         | 5.3m³ |
| 採水管・通気管工 |          |   |         |       |
| 砂埋戻      | V=       | (0.90*0.314-(0.057*0.057*3.14)*2)*(5.4+0.156+0.156) = | 1.50    | 1.5m³ |
| 配管工      | (1式当り)   |   |         |       |
| 鋼管 φ100  | エルボ90°   | 採水管 3   | 通気管 5   | 8個    |
|          | ニップル     | 採水管 2   | 通気管 3   | 5個    |
|          | フランジ     | 採水管 1   | 通気管 1   | 2個    |
|          | ソケット     | 採水管 2   | 通気管 1   | 3個    |
|          | フランジ接合材  | 採水管 1   | 通気管 1   | 2組    |
|          | 直管       | 採水管 5.6   | 通気管 6.3 | 11.9m |
|          | 防食テープ    | 直管+エルボ(0.156*8)                                       |         |       |
|          |          | 11.9m+0.156*8個  | =       | 13.15 |
|          |          |   |         | 13m   |
|          | 採水口      |   |         | 1個    |
|          | ストレーナー   |   |         | 1組    |
|          | 防虫網      |   |         | 1組    |
|          | 管切断      | 採水管 2   | 通気管 2   | 4口    |
|          | 管ねじ切り    | 採水管 6   | 通気管 6   | 12口   |
|          | 管ねじ込み    | 採水管 11  | 通気管 12  | 23口   |
|          | 水槽標識     |   |         | 1組    |

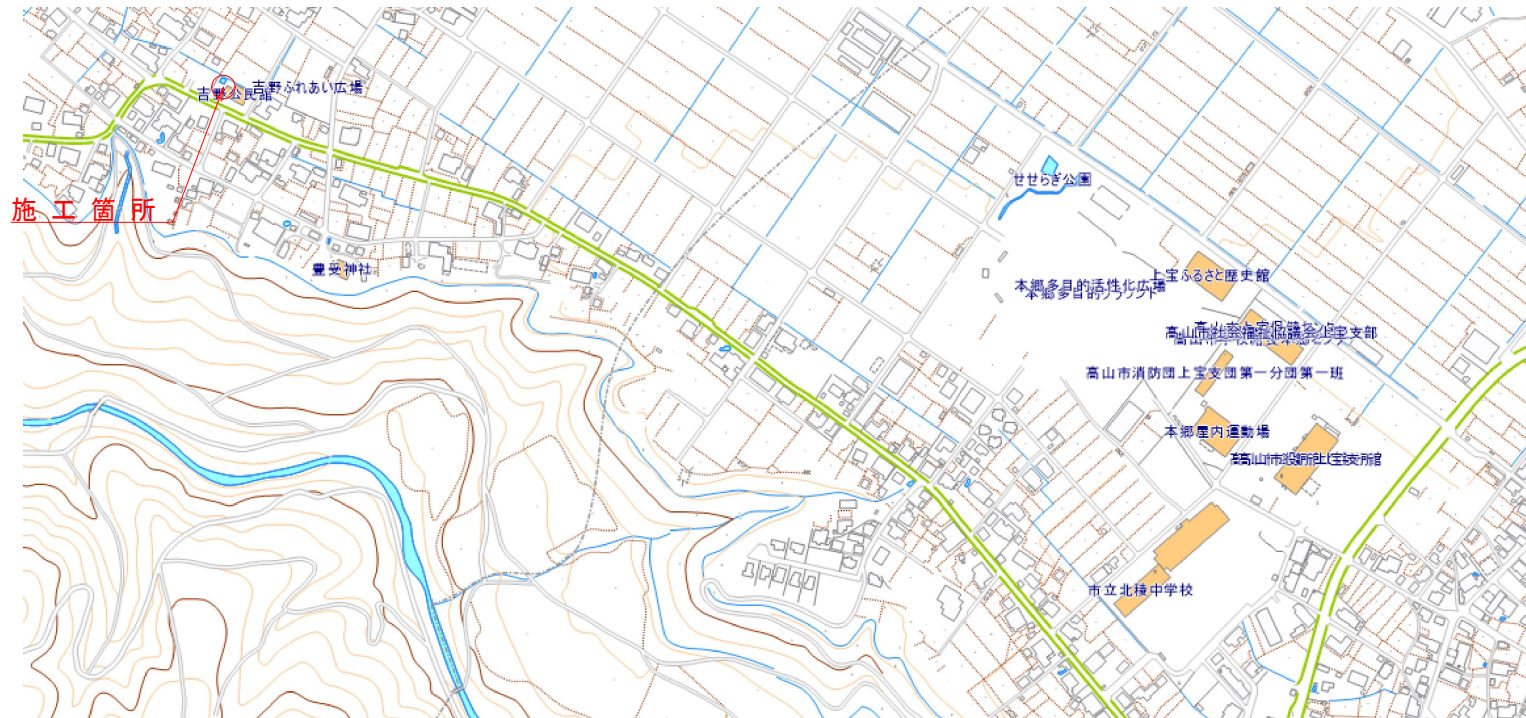
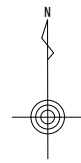
上宝町吉野地内 耐震性貯水槽40m³新設工事 数量計算書(3)

【単独工事分】

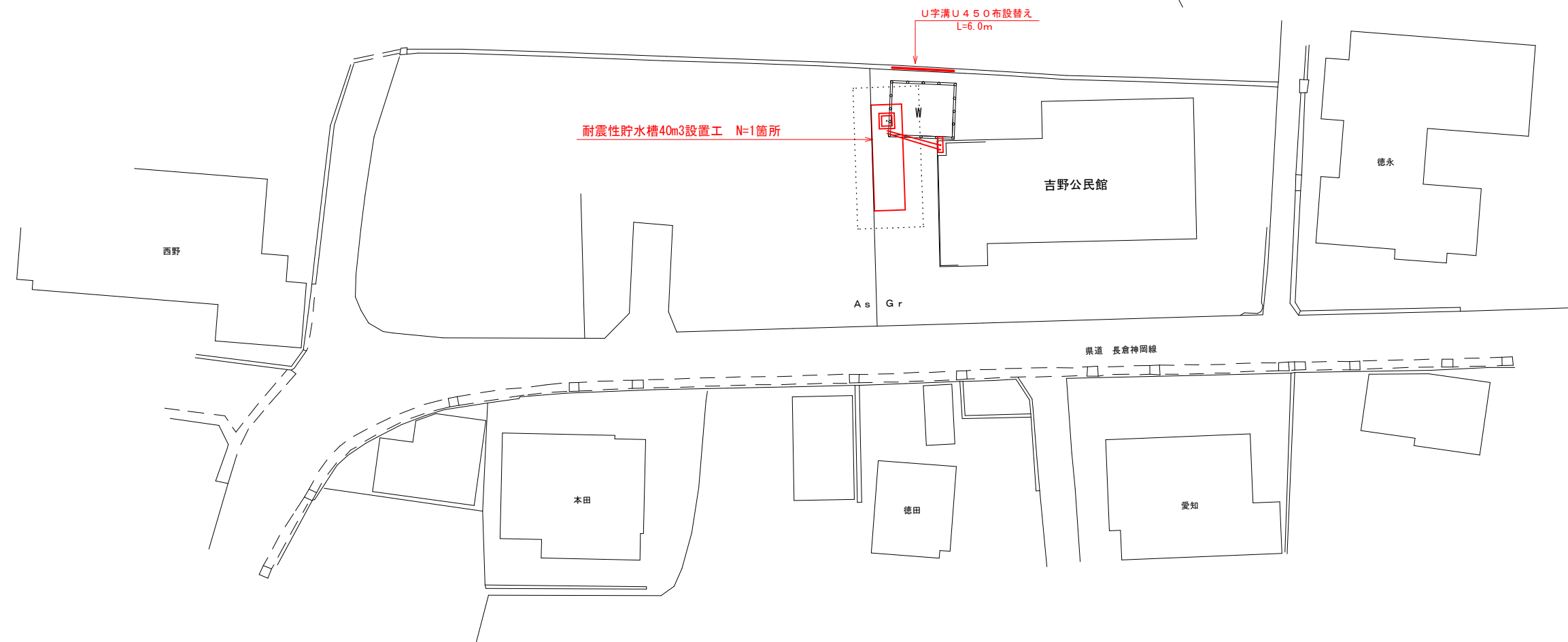
既設貯水槽撤去工

|          |    |                                |   |       |
|----------|----|--------------------------------|---|-------|
| 防火水槽取壊し  |    |                                |   |       |
| 土工       |    |                                |   |       |
| 在来土埋め戻し  | V= | 6.0×5.0×1.600                  | = | 48.00 |
|          |    | 取り壊し部                          | = | 6.27  |
|          |    | 計                              |   | 54.27 |
|          |    |                                |   | 50m³  |
| 取壊し      |    |                                |   |       |
| 鉄筋コンクリート | V= | (5.4×6.4-5.0×6.0)×0.11         | = | 0.50  |
|          |    | (5.2×0.2+3.0×0.2)×(1.600-0.11) | = | 2.44  |
|          |    | 5.2×3.2×0.2                    | = | 3.33  |
|          |    | 計                              |   | 6.27  |
|          |    |                                |   | 6m³   |
| U450製品   | V= | 0.09×8.0m                      | = | 0.72  |
|          |    |                                |   | 0.7m³ |
| L=7.6km  |    | 合 計                            |   | 6.99  |
|          |    |                                |   | 7m³   |
| 鉄筋コンクリート | W= | 6.2732*2.5                     | = | 15.68 |
|          |    |                                |   | 16t   |
| U450製品   | W= | 0.72*2.5                       | = | 1.80  |
|          |    |                                |   | 2t    |
| 転落防止柵撤去  |    |                                |   |       |
| ネットフェンス  | L= | 5.2×2+6.2×2                    | = | 22.80 |
|          |    |                                |   | 23m   |
| H=1.250m |    |                                |   |       |
| U字溝設置    |    |                                |   |       |
| U450     | L= |                                | = | 6.00  |
|          |    |                                |   | 6m    |
| 雑 工      |    |                                |   |       |
| 舗装版切断工   | L= | 25.400                         | = | 25.40 |
|          |    |                                |   | 25m   |
| 廃材処分工    | A= | 図面より                           | = | 43.00 |
|          |    |                                |   | 43m²  |
| L=7.6km  | V= | 43*0.04                        | = | 1.72  |
|          |    |                                |   | 2m³   |
|          | W= | 1.72*2.35                      | = | 4.04  |
|          |    |                                |   | 4t    |

# 位置図



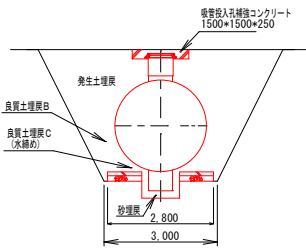
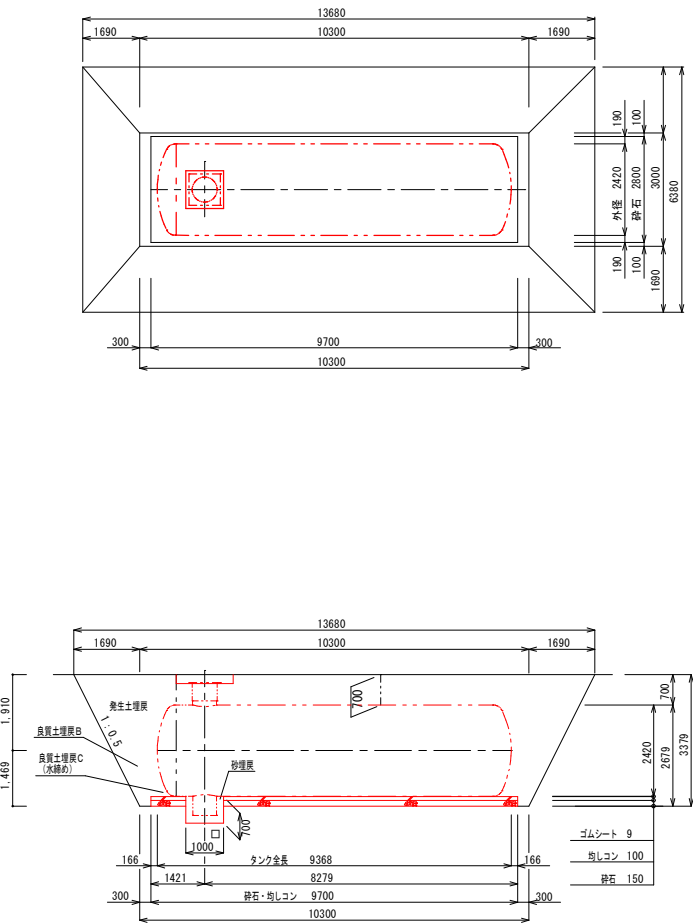
# 平面図 S=1:250



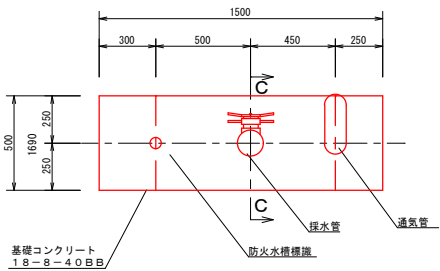
|         |                                    |      |       |
|---------|------------------------------------|------|-------|
| 工 事 名   | 令和7年度<br>上宝町吉野地内<br>耐震性貯水槽40m3新設工事 |      |       |
| 施工箇所名   | 高山市 上宝町 吉野 地内                      |      |       |
| 図面の種類   | 位置図・平面図                            |      |       |
| 縮 尺     | 図 示                                | 図面番号 | 1 / 6 |
| 事 務 所 名 | 高 山 市                              |      |       |



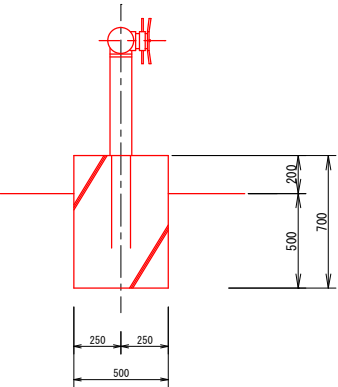
貯水槽一般図  
S=1:100



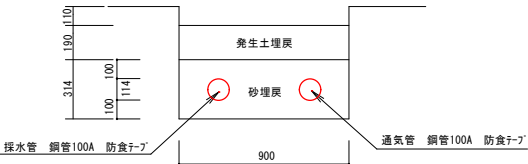
採水管基礎工 S=1:20



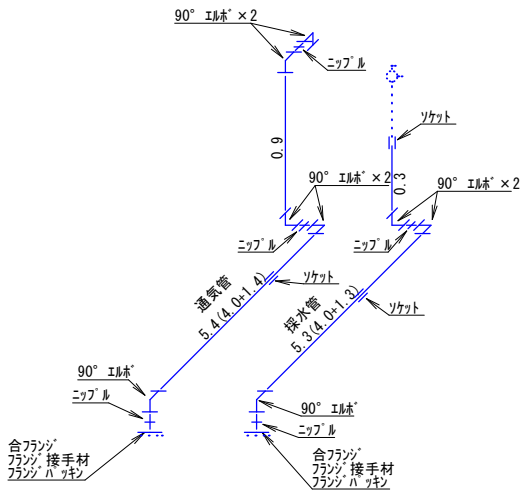
C-C 断面図 S=1:20



採水管設置工 断面図 S=1:20



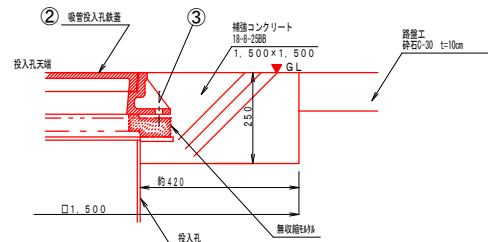
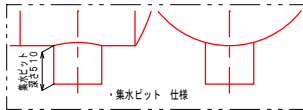
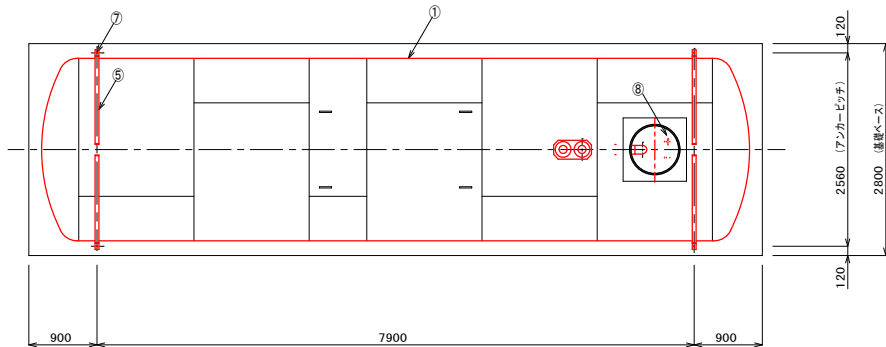
配管詳細図



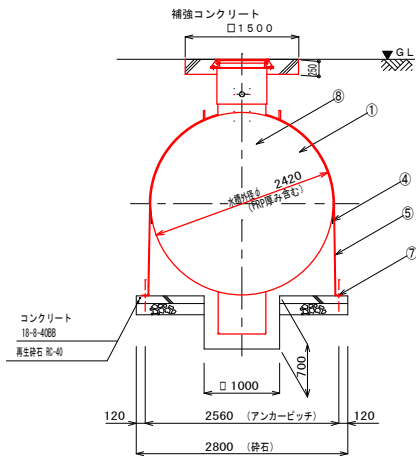
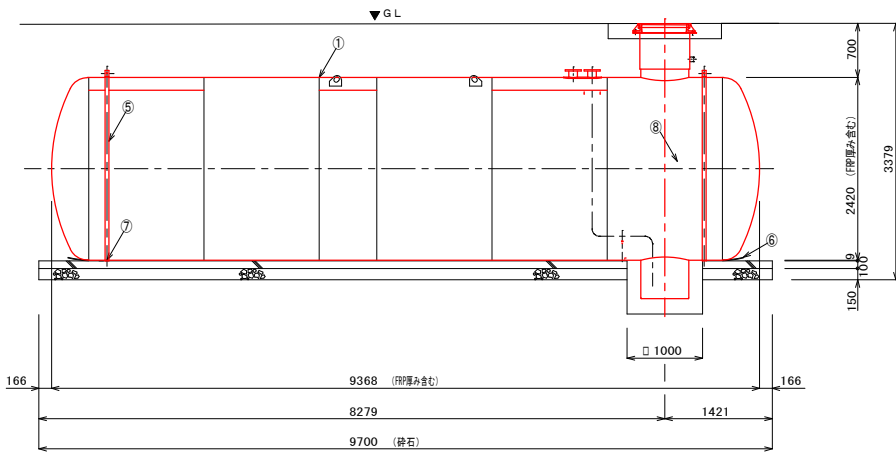
貯水槽及び付随する箇所は参考図

|         |                                    |      |       |
|---------|------------------------------------|------|-------|
| 工 事 名   | 令和7年度<br>上宝町吉野地内<br>耐震性貯水槽40m3新設工事 |      |       |
| 施工箇所名   | 高山市 上宝町 吉野 地内                      |      |       |
| 図面の種類   | 貯水槽一般図 (1)                         |      |       |
| 縮 尺     | 図 示                                | 図面番号 | 2 / 6 |
| 事 務 所 名 | 高 山 市                              |      |       |

貯水槽詳細図(1) S=1:50



補強コンクリート部断面詳細 (参考)  
S = 1 / 1 0



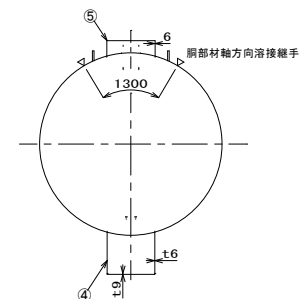
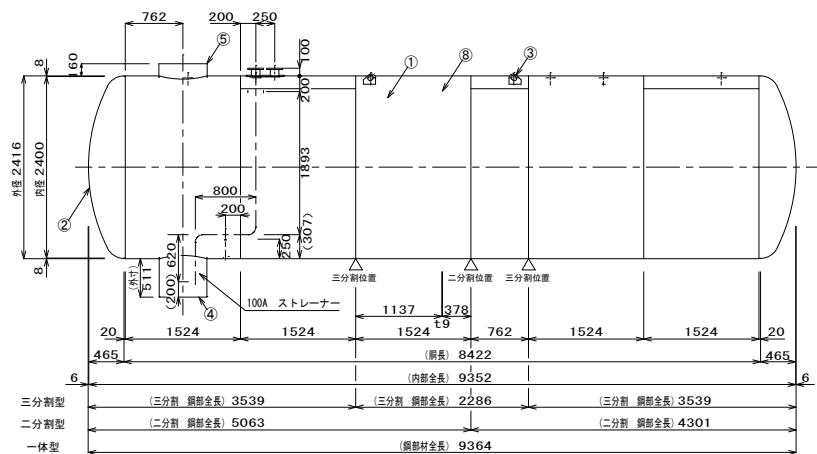
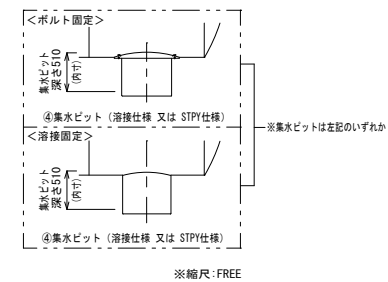
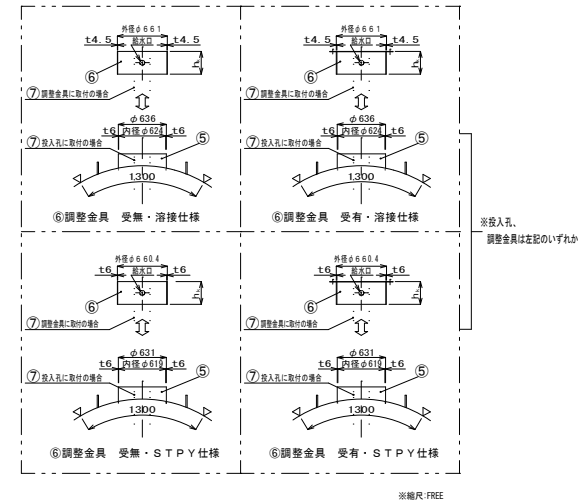
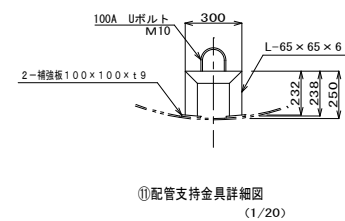
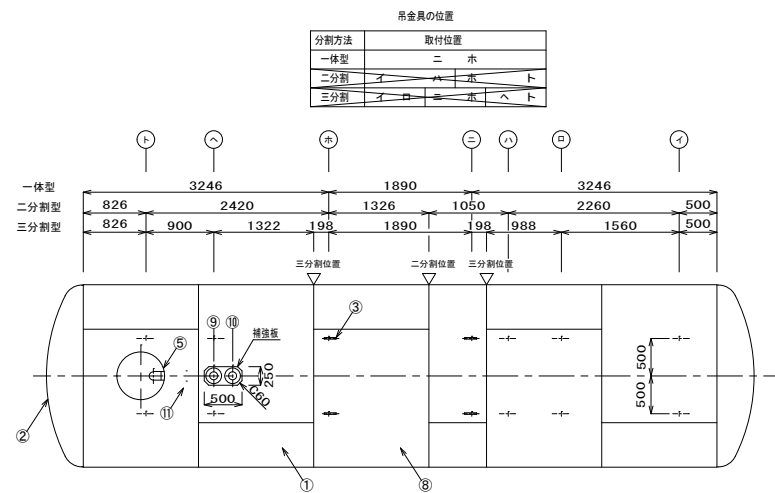
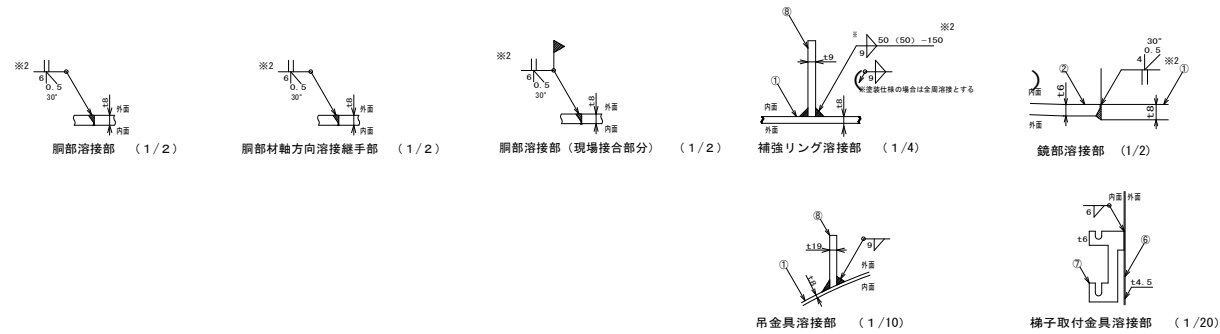
※地表面勾配に合わせて量を設置

| No. | 名 称              | 材 質       | 数 量 | 仕 様        | 備 考     |
|-----|------------------|-----------|-----|------------|---------|
| 1   | 本体               | SS400     | 1   | t8 × φ2400 |         |
| 2   | 縦管投入孔鉄蓋          | 鋼鉄        | 1   | φ600       | 寄先仕様による |
| 3   | マンホール蓋と蓋部ボルト、ナット | メッキ SS400 | 4組  | M16        |         |
| 4   | 保護ゴムシートA         | ゴム        | 2   | W120×t3    | 仮固定バンド用 |
| 5   | 仮固定バンド           | SS400     | 2   | —          |         |
| 6   | 保護ゴムシートB         | ゴム        | 1式  | W400×t9    |         |
| 7   | オールアンカー          | SS400     | 4   | M16×100L   | 仮固定バンド用 |
| 8   | 梯子               | FRP又はアルミ  | 1   | —          |         |
|     |                  |           |     |            |         |
|     |                  |           |     |            |         |
|     |                  |           |     |            |         |
|     |                  |           |     |            |         |

貯水槽及び付随する箇所は参考図

|         |                                    |      |       |
|---------|------------------------------------|------|-------|
| 工 事 名   | 令和7年度<br>上宝町吉野地内<br>耐震性貯水槽40m3新設工事 |      |       |
| 施工箇所名   | 高山市 上宝町 吉野 地内                      |      |       |
| 図面の種類   | 貯水槽詳細図(1)                          |      |       |
| 縮 尺     | 図 示                                | 図面番号 | 3 / 6 |
| 事 務 所 名 | 高 山 市                              |      |       |

## 貯水槽詳細図(2) S=1:40

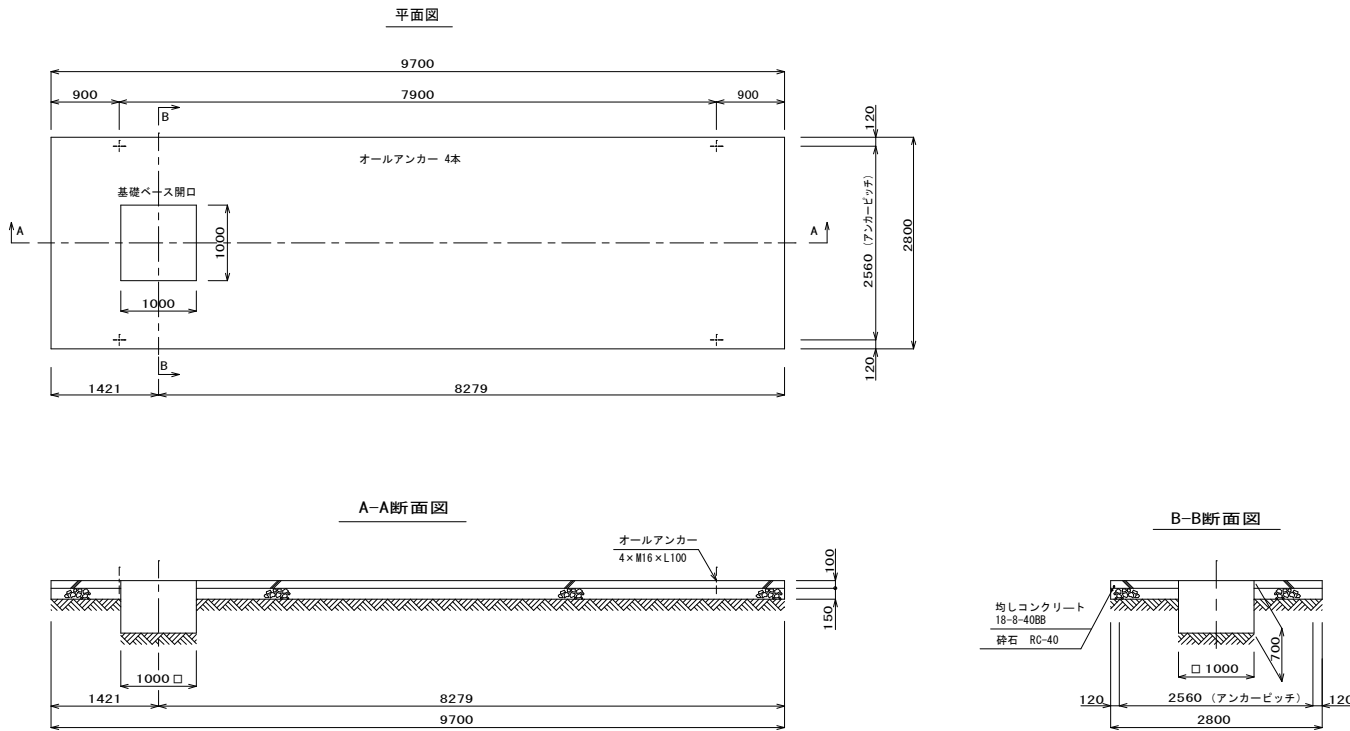


| N o . | 名 称    | 材 質            | 数 量  | 仕 様           | 備 考                |
|-------|--------|----------------|------|---------------|--------------------|
| 1     | 胴板     | SS400          | 5.5  | t8            | JIS公差              |
| 2     | 端板     | SS400          | 2    | t6            | JIS公差              |
| 3     | 吊り金具   | SS400          | 4~12 | t19           |                    |
| 4     | 集水ビット  | SS400          | 1    | φ 600以上       |                    |
| 5     | 吸音投入孔  | SS400          | 1    | φ 600以上       |                    |
| 6     | 調整金具   | SS400          | 1    |               |                    |
| 7     | 梯子取付金具 | SUS304 (SS400) | 2    | t6 (t9)       |                    |
| 8     | 補強リング  | SS400          | 1    | FB-125 × t9   |                    |
| 9     | 排水口    | SUS304         | 1    | 100A          | JIS10Kフランジ、ストレーナー付 |
| 10    | 通気口    | SUS304         | 1    | 100A          | JIS10Kフランジ         |
| 11    | 配管支持金具 | SUS304         | 1    | L-65 × 65 × 6 |                    |

貯水槽及び付随する箇所は参考図

|         |                                    |      |       |
|---------|------------------------------------|------|-------|
| 工 事 名   | 令和7年度<br>上宝町吉野地内<br>耐震性貯水槽40m3新設工事 |      |       |
| 施工箇所名   | 高山市 上宝町 吉野 地内                      |      |       |
| 図面の種類   | 貯水槽詳細図（2）                          |      |       |
| 縮 尺     | 図 示                                | 図面番号 | 4 / 6 |
| 事 務 所 名 | 高 山 市                              |      |       |

貯水槽詳細図(3) S=1:50



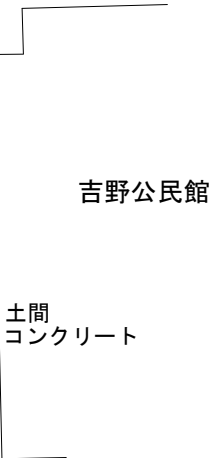
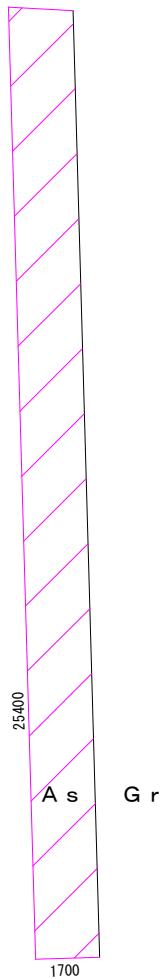
貯水槽及び付随する箇所は参考図

|         |                           |      |       |
|---------|---------------------------|------|-------|
| 工 事 名   | 令和7年度                     |      |       |
|         | 上宝町吉野地内<br>耐震性貯水槽40m3新設工事 |      |       |
| 施工箇所名   | 高山市 上宝町 吉野 地内             |      |       |
| 図面の種類   | 貯水槽詳細図(3)                 |      |       |
| 縮 尺     | 図 示                       | 図面番号 | 5 / 6 |
| 事 務 所 名 | 高 山 市                     |      |       |

位置図

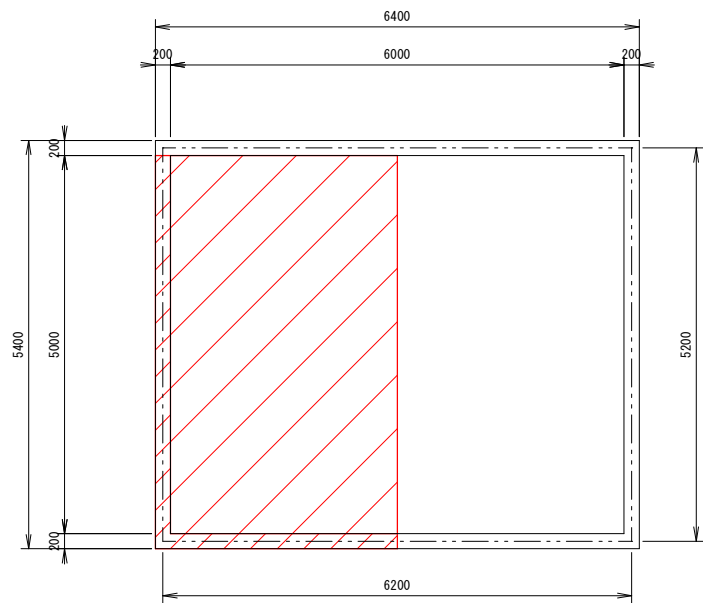


展開図(舗装廃材処分) S=1:100



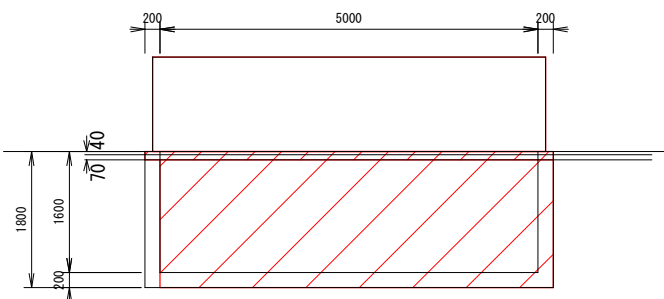
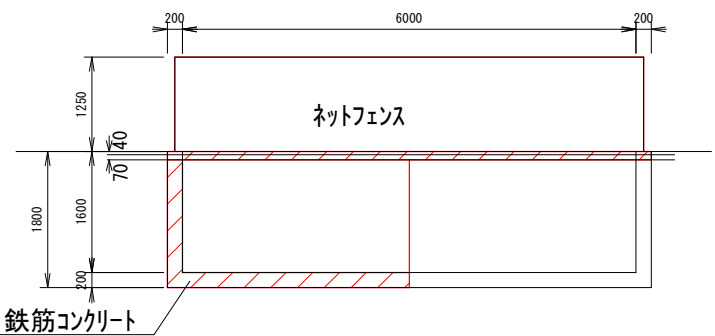
As廃材処分 4 3 m<sup>2</sup>

構造図(取壊し工) S=1:50



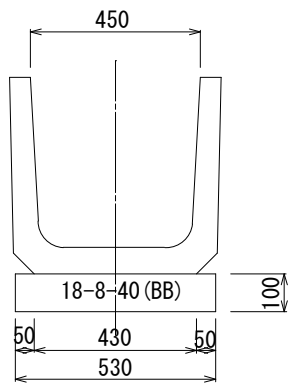
|      |       |              |
|------|-------|--------------|
| KEA  | —     | 埋戻し材料        |
| KSA① | —     | KSA① 盛土材     |
| KSA② | 50.97 | KSA② 在来土     |
| KSA③ | —     |              |
| 埋戻Co | —     | 埋戻Co 18-8-25 |
| 取壊し  | 6.27  |              |

※在来土による埋め戻しに於いて、良質な土砂を使用すること。



構造図 S=1:20

U字溝 U 4 5 0 布設替え



|         |      |                |
|---------|------|----------------|
| 10.0m当り |      |                |
| 廃材      | 0.9  | m <sup>3</sup> |
| U字溝     | 10.0 | 本              |
| 均しコン    | 0.53 | m <sup>3</sup> |
| 型枠      | 2.0  | m <sup>2</sup> |

|       |                                    |      |       |
|-------|------------------------------------|------|-------|
| 工事名   | 令和7年度<br>上宝町吉野地内<br>耐震性貯水槽40m3新設工事 |      |       |
| 施工箇所名 | 高山市 上宝町 吉野 地内                      |      |       |
| 図面の種類 | 既設貯水槽構造図・舗装展開図                     |      |       |
| 縮尺    | 図示                                 | 図面番号 | 6 / 6 |
| 事務所名  | 高山市                                |      |       |