

錦山配水区
基幹管路（市道山口松之木1号線他）耐震化整備工事

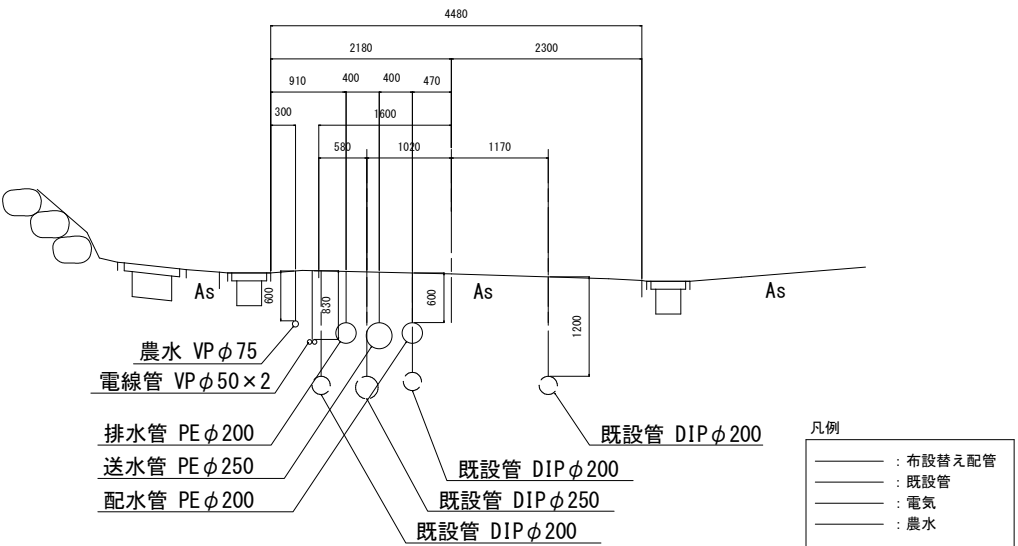
平面図

送水管 φ250 DIP (GX) L= 31.3m
φ250 高密度ポリエチレン管 (WED) L= 80.6m
φ250 配水用ポリエチレン管 (HPPE) L= 186.8m
配水管 φ200 DIP (GX) L= 3.9m
φ200 高密度ポリエチレン管 (WED) L= 81.5m
φ200 配水用ポリエチレン管 (HPPE) L= 186.7m
排水管 φ200 DIP (GX) L= 26.9m
φ200 配水用ポリエチレン管 (HPPE) L= 265.4m
舗装工 (再生密粒度AS13F) A=884m2

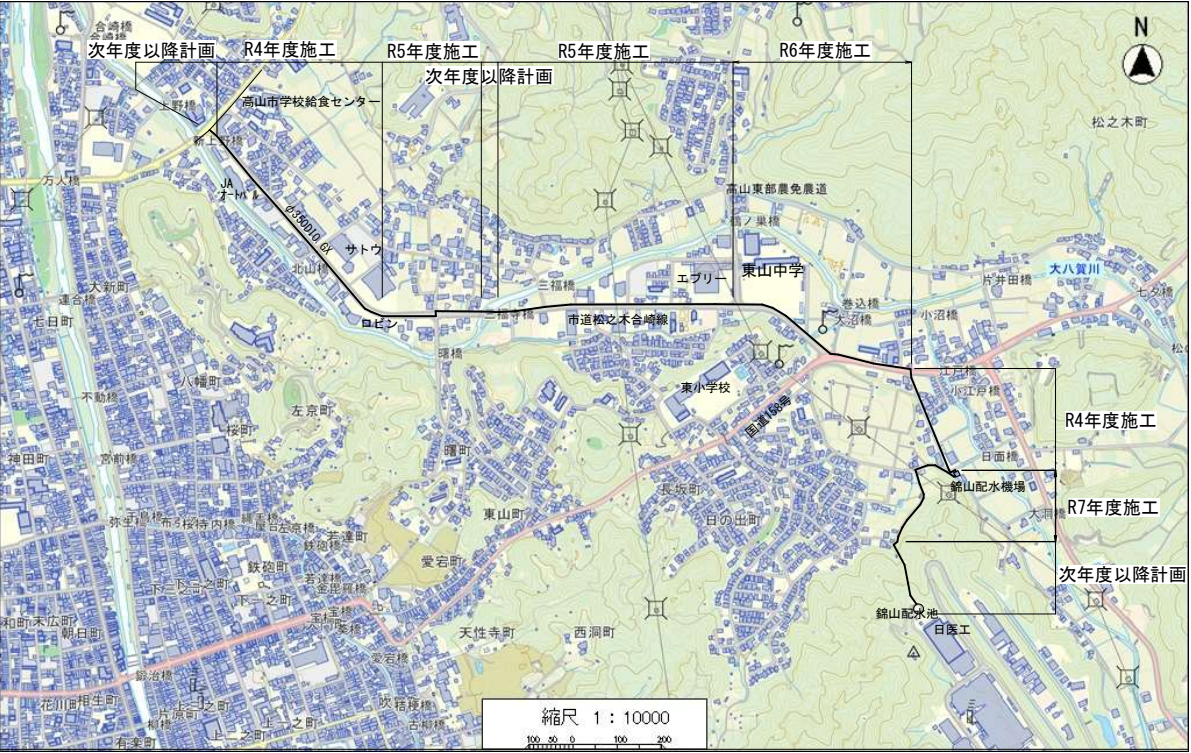


標準横断面図

BN0.2



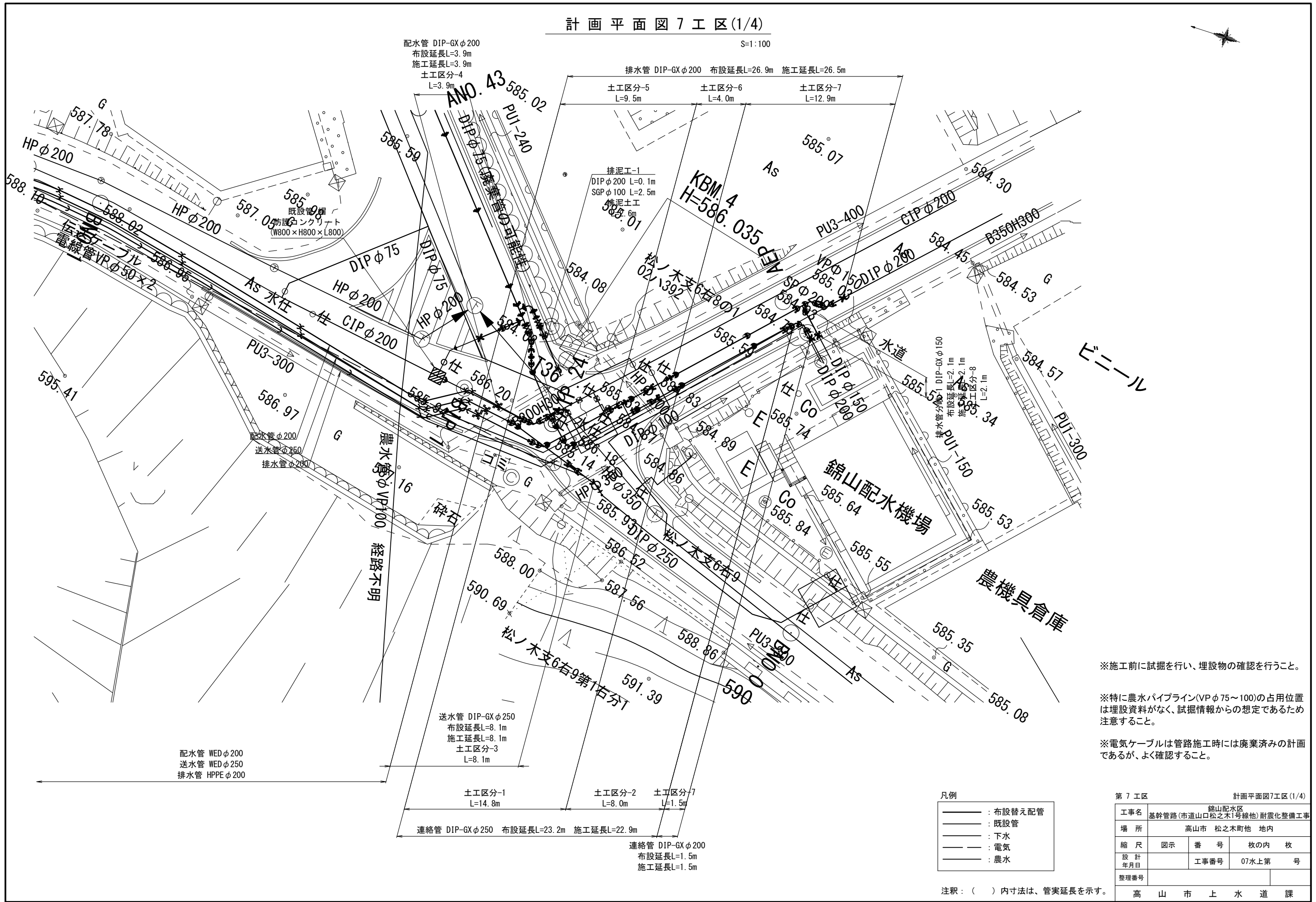
位置図



参考図

工事名	錦山配水区 基幹管路（市道山口松之木1号線他）耐震化整備工事
種 別	高山市 松之木町他 地内
縮 尺	図示 番 号 敷の内 枕
設 計	年月日 工事番号 水工第 号
製図番号	07配水第 号
高 山 市 上 水 道 課	

S=1 : 100



※電気ケーブルは管路施工時には廃棄済みの計画であるが、よく確認すること。

第 7 工区		計画平面図7工区(1/4)		
工事名	<div> <div>錦山配水区</div> <div>基幹管路(市道山口松之木1号線他)耐震化整備工事</div> </div>			
場 所	高山市 松之木町他 地内			
縮 尺	図示	番 号	枚の内	枚
設 計 年月日		工事番号	07水上第	号
整理番号				
高 山 市 上 水 道 課				

計画平面図7工区(2/4)

S=1:250



排水管 HPPEφ200 布設延長L=265.4m 施工延長L=265.0m

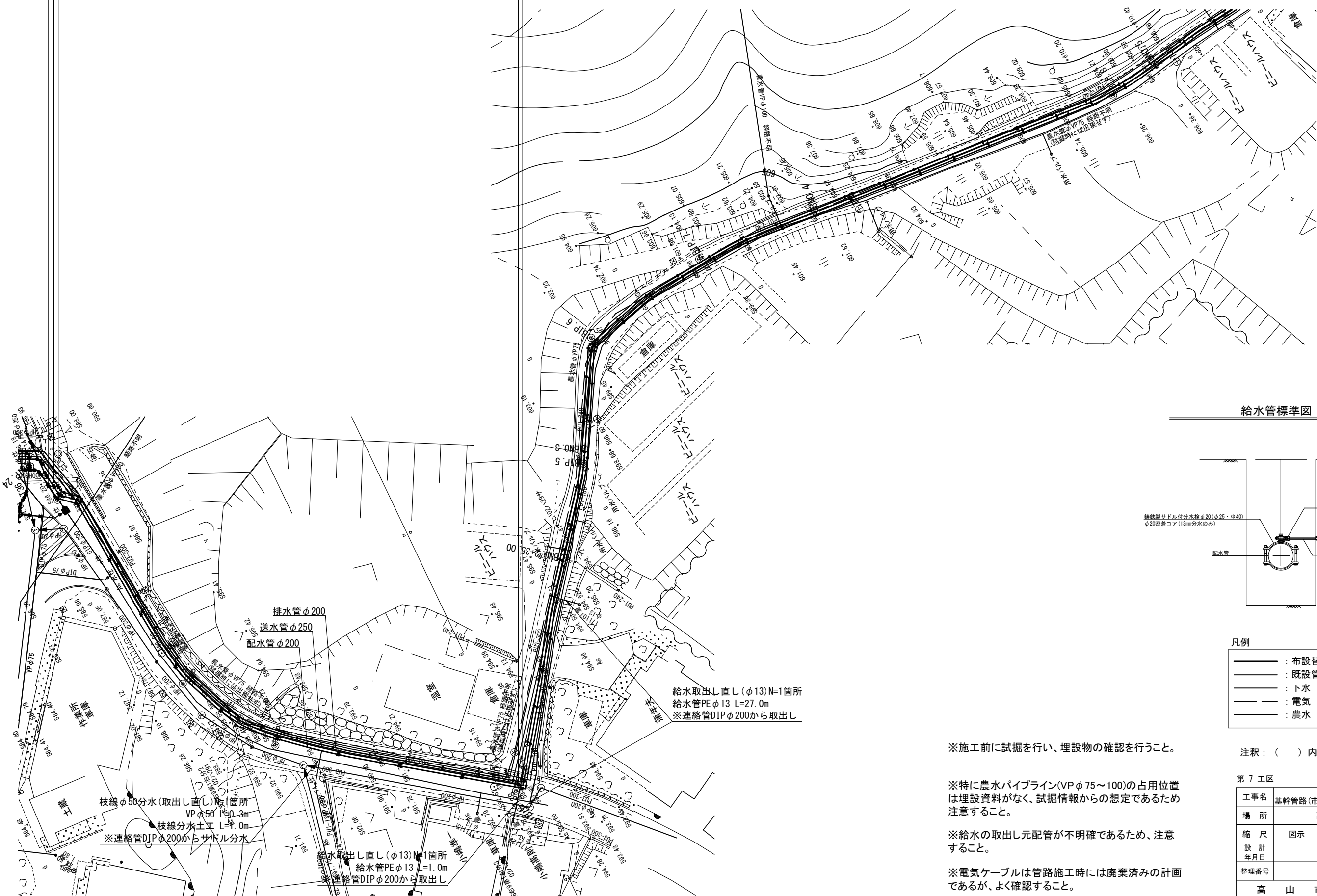
送水管 WEDφ250 布設延長L=80.6m 施工延長L=80.6m

送水管 HPPEφ250 布設延長L=186.8m 施工延長L=186.4m

配水管 WEDφ200 布設延長L=81.5m 施工延長L=81.5m

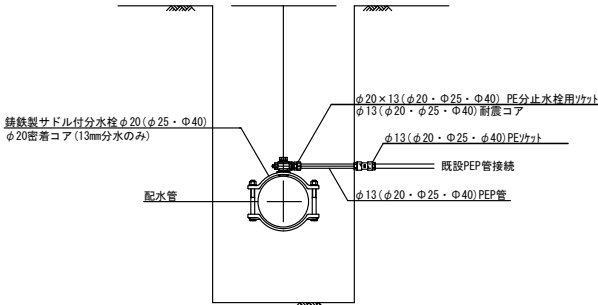
配水管 HPPEφ200 布設延長L=186.7m 施工延長L=185.4m

土工区分-9 L=267.0m



給水管標準図

S=Free



凡例

- : 布設替え配管
- : 既設管
- : 下水
- : 電気
- : 農水

※施工前に試掘を行い、埋設物の確認を行うこと。

※特に農水パイプライン(VPφ75~100)の占用位置は埋設資料がなく、試掘情報からの想定であるため注意すること。

※給水の取出し元配管が不明確であるため、注意すること。

※電気ケーブルは管路施工時には廃棄済みの計画であるが、よく確認すること。

注釈：() 内寸法は、管実延長を示す。

第 7 工 区		計画平面図7工区(2/4)	
工事名	錦山配水区 基幹管路(市道山口松之木1号線他)耐震化整備工事		
場 所	高山市 松之木町他 地内		
縮 尺	図 示	番 号	枚の内 枚
設 計 年月日		工事番号	07水上第 号
整理番号			
高 山 市 上 水 道 課			

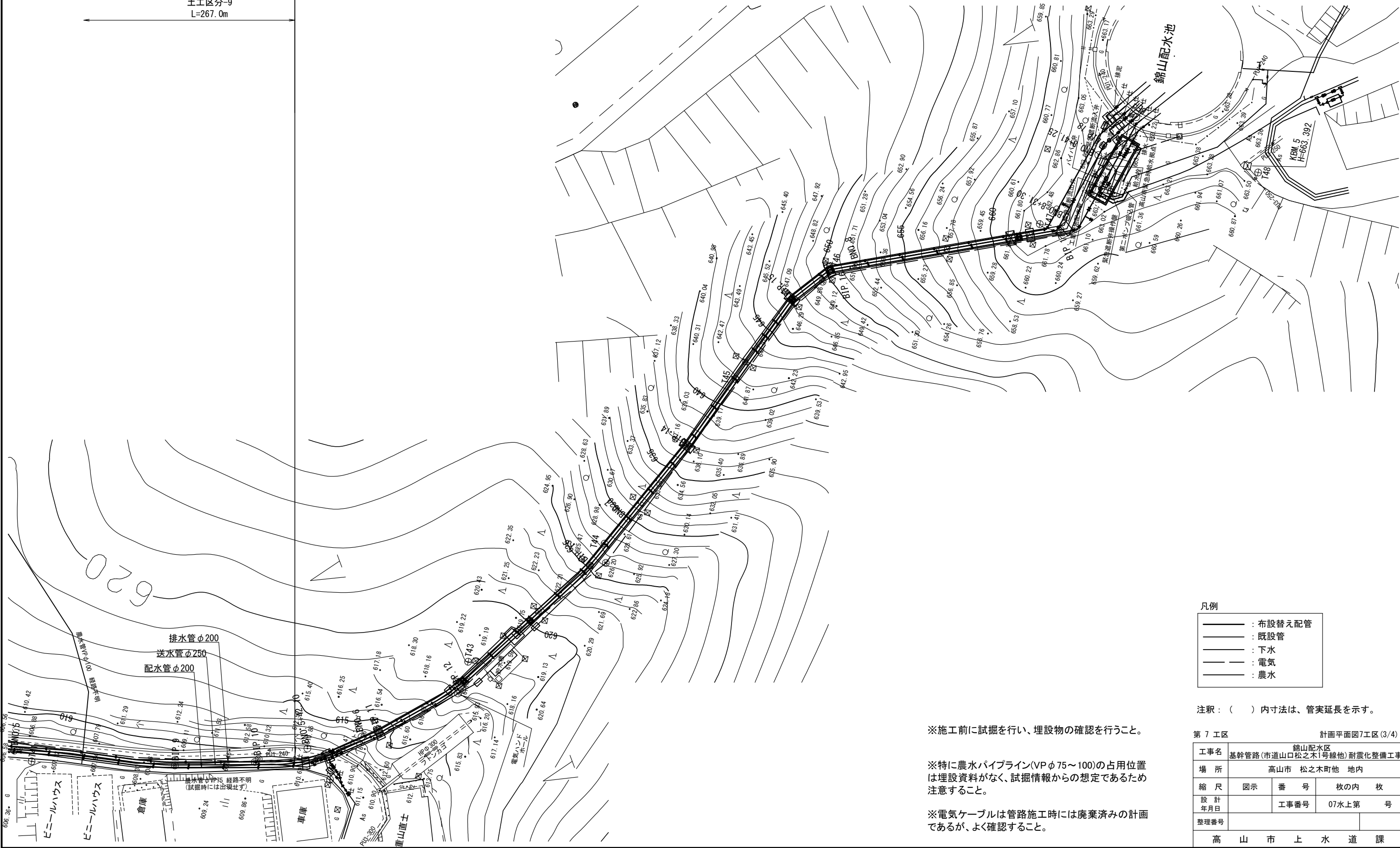
計画平面図7工区(3/4)

S=1:200



排水管 HPPE φ200 布設延長L=265.4m 施工延長L=265.0m
送水管 HPPE φ250 布設延長L=186.8m 施工延長L=186.4m
配水管 HPPE φ200 布設延長L=186.7m 施工延長L=185.4m

土工区分-9
L=267.0m



凡例

	: 布設替え配管
	: 既設管
	: 下水
	: 電気
	: 農水

注釈: () 内寸法は、管実延長を示す。

※施工前に試掘を行い、埋設物の確認を行うこと。

※特に農水パイプライン(VPφ75~100)の占用位置は埋設資料がなく、試掘情報からの想定であるため注意すること。

※電気ケーブルは管路施工時には廃棄済みの計画であるが、よく確認すること。

第 7 工 区		計画平面図7工区(3/4)	
工 事 名	錦山配水区 基幹管路(市道山口松之木1号線他)耐震化整備工事		
場 所	高山市 松之木町他 地内		
縮 尺	図 示	番 号	枚の内 枚
設 計 年月日	工事番号		07水上第 号
整理番号			
高 山 市 上 水 道 課			

H=1 : 500
V=1 : 100

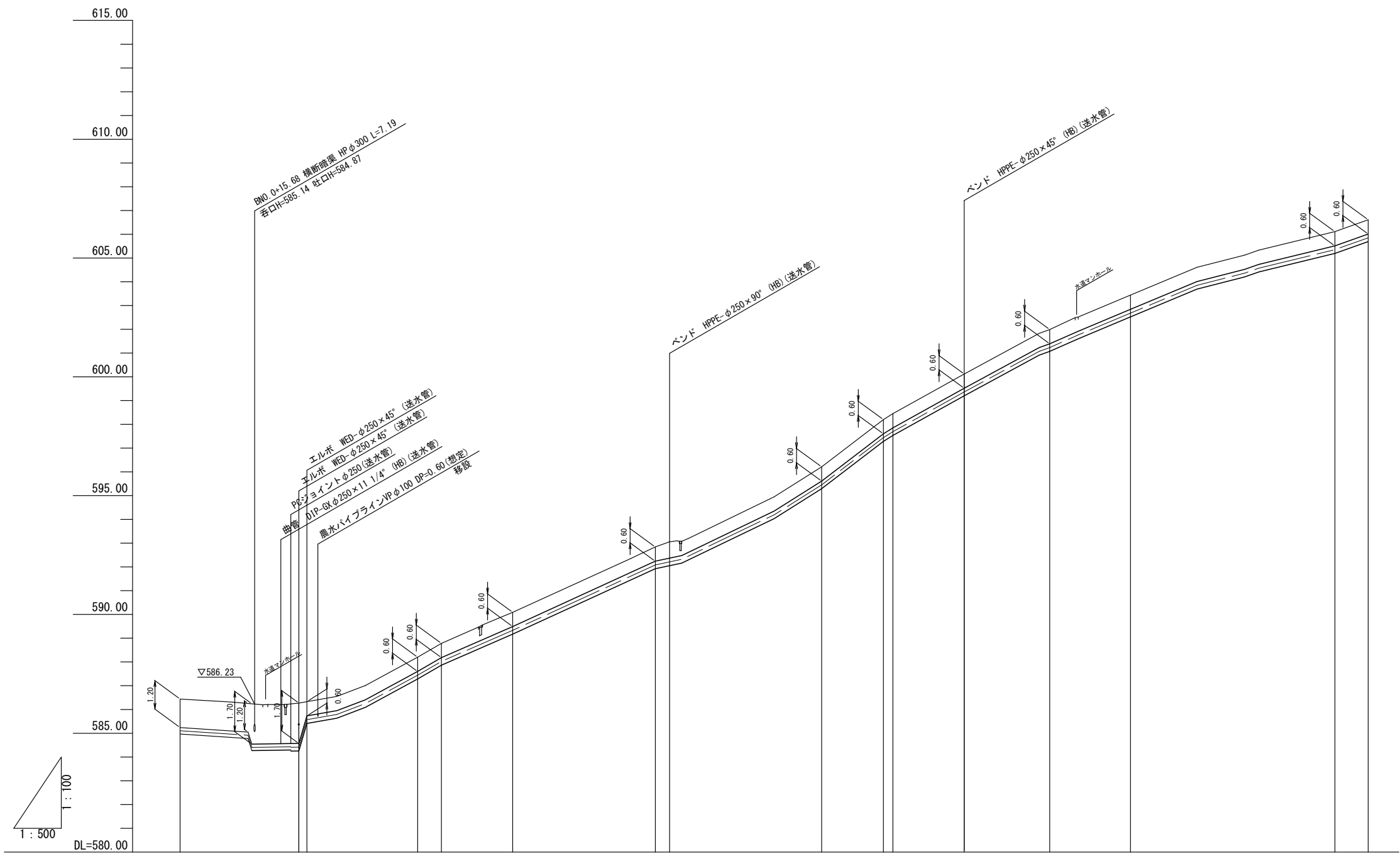


凡例	
—————	: 布設替え配管
—————	: 既設管
—————	: 下水
—————	: 農水

第 7 工区		計画縦断面図7工区 (1/3)	
工事名	錦山配水区 基幹管路(市道山口松之木1号線)耐震化整備工事		
場 所	高山市 松之木町他 地内		
縮 尺	図 示	番 号	枚の内 枚
設 計 年月日	工事番号		03水上第48号
整理番号			
高 山 市 上 水 道 課			

計画縦断面図 7 工区(2/3)

H=1:500
V=1:100



管種・延長	配水管 DIP-GX φ200 送水管 DIP-GX φ250 排水管 DIP-GX φ200		配水管 WED φ200 送水管 WED φ250 排水管 HPPE φ200		配水管 HPPE φ200 送水管 HPPE φ250 排水管 HPPE φ200	
管天高	584.54		584.57 585.73		587.60 588.18 589.49 592.24 592.46 595.61 597.60 597.85 599.52 601.39 602.84 605.51 606.01	
土被り	1.70		1.70 0.60		0.60 0.60 0.60 0.60 0.60 0.60 0.60 0.60 0.60 0.60 0.60 0.60 0.60	
管中心高	584.40		584.41 585.57		587.44 588.02 589.33 592.08 592.30 595.45 597.44 597.69 599.36 601.23 602.68 605.35 605.85	
地盤高	586.44		586.27 586.33		588.20 588.78 590.09 592.84 593.06 596.21 598.20 598.45 600.12 601.99 603.44 606.11 606.61	
追加距離	0.000		25.000		50.000 55.000 70.000 100.000 103.000 135.000 148.000 150.000 165.000 183.000 200.000 243.000 250.000	
単距離	0.000		25.000		25.000 5.000 15.000 30.000 3.000 32.000 13.000 2.000 15.000 18.000 17.000 43.000 7.000	
測点	BNO.0	BIP.1	BNO.1 BIP.2	BIP.3	BNO.2 BIP.4	+35.00 BIP.5 BNO.3 BIP.6 BIP.7 BNO.4 BIP.8 BNO.5

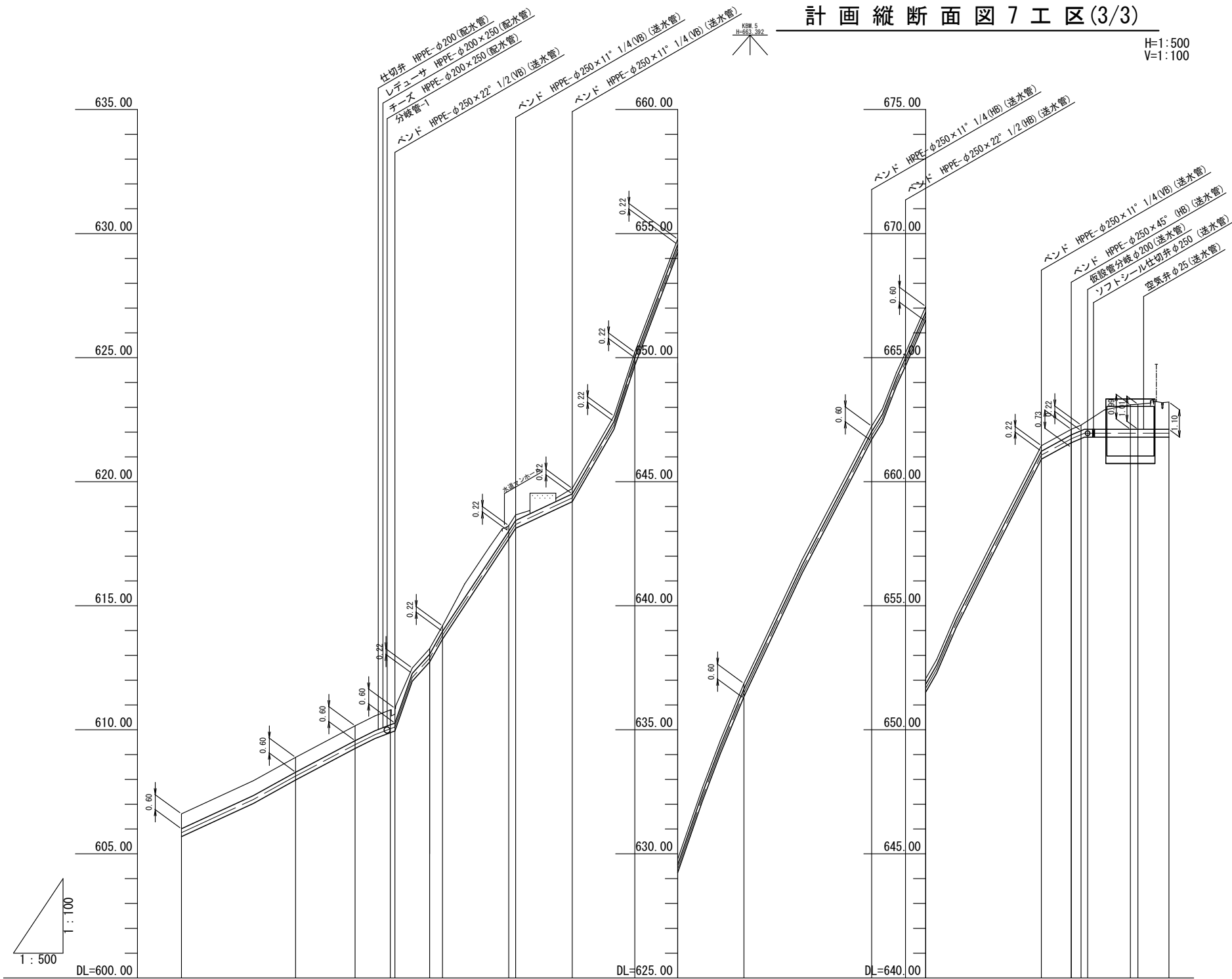
凡例

——	: 布設替え配管
——	: 既設管
——	: 下水
——	: 農水

第 7 工区		計画縦断面図7工区(2/3)	
工事名	錦山配水区 基幹管路(市道山口松之木1号線他)耐震化整備工事		
場 所	高山市 松之木町他 地内		
縮 尺	図示	番 号	枚の内 枚
設 計 年月日	工事番号		
整理番号			
高 山 市 上 水 道 課			

計画縦断面図 7 工区(3/3)

H=1:500
V=1:100



管種・延長	配水管 HPPE φ 200 送水管 HPPE φ 250 排水管 HPPE φ 200										配水管 HPPE φ 250 送水管 HPPE φ 250 排水管 HPPE φ 200									
管天高	606.01 608.29 609.56 610.20 610.27										613.05 618.01 618.44 619.51 625.00 629.56 636.65 647.02 649.98 651.84 661.23 661.88 662.08 662.11 662.11 662.11									
土被り	0.60 0.60 0.60 609.40										0.60 610.04 610.11 0.22 612.89 613.81 0.22 617.85 618.28 0.22 619.35 0.22 624.84 0.22 629.40 0.22 636.49 0.22 646.86 0.22 649.92 0.22 651.68 0.22 661.07 0.22 661.73 661.90 0.99 661.95 1.01 1.10 661.95 662.11									
管中心高	605.95 608.13 609.40										610.04 610.11 612.89 613.81 617.85 618.28 619.35 624.84 629.40 636.49 646.86 649.92 651.68 661.07 661.73 661.90 661.95 661.95 661.95									
地盤高	606.61 608.89 610.16 610.80 610.87										613.27 614.19 618.23 618.66 619.73 625.22 629.78 636.87 647.24 650.20 652.06 661.45 662.11 662.28 663.10 663.12 663.21									
追加距離	250.000 273.000 285.000 292.100										300.000 302.600 315.947 341.363 350.000 363.347 389.089 395.907 400.000 429.312 431.300 441.250 442.768 449.000									
単距離	7.000 23.000 12.000 7.100 292.100										7.900 2.600 13.347 25.416 8.637 13.347 25.742 6.818 4.093 29.312 1.988 9.950 1.518 6.232									
測点	BNO. 5 BIP. 9 BIP. 10 +42.10 610.20										BNO. 6 BIP. 11 BIP. 12 BIP. 13 BNO. 7 BIP. 14 BIP. 15 BIP. 16 BNO. 8 BIP. 17 +31.30 +41.25 BIP. 18 BEP									

凡例

- : 布設替え配管
- : 既設管
- : 下水
- : 農水

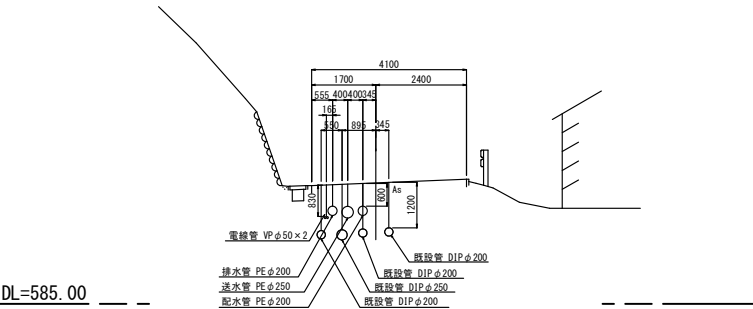
第 7 工区 計画縦断面図7工区 (3/3)

工事名	錦山配水区 基幹管路(市道山口松之木1号線他)耐震化整備工事		
場 所	高山市 松之木町他 地内		
縮 尺	図示	番 号	枚の内 枚
設 計 年月日	工事番号		
整理番号			
高 山 市 上 水 道 課			

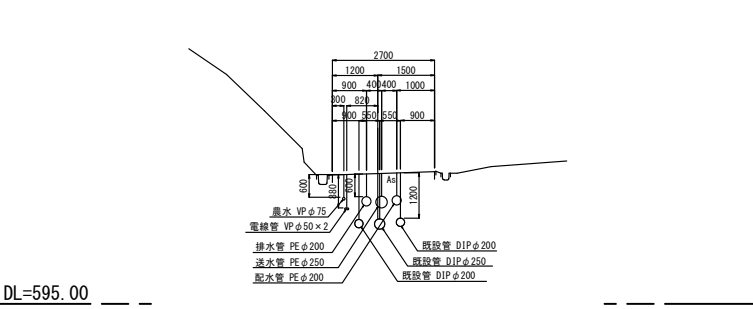
計画横断図7工区(1/2)

S=1:100

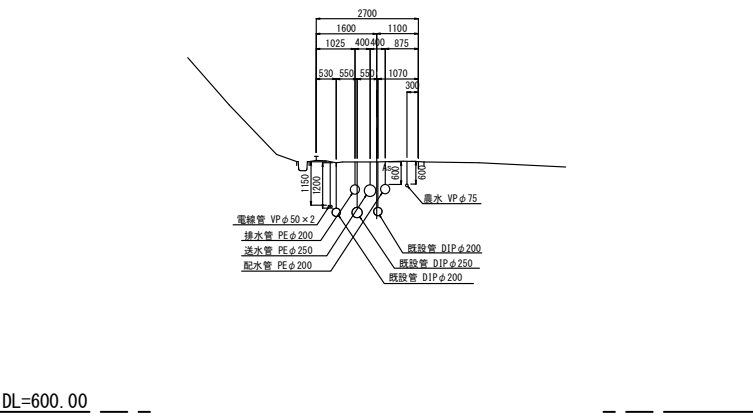
BNO. 1
GH=588. 20



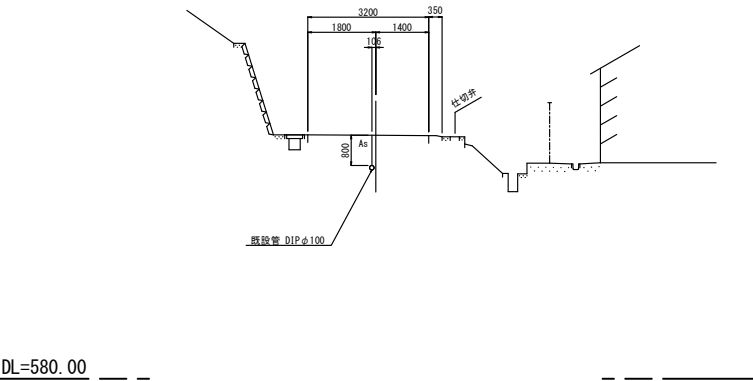
BNO. 3
GH=598. 45



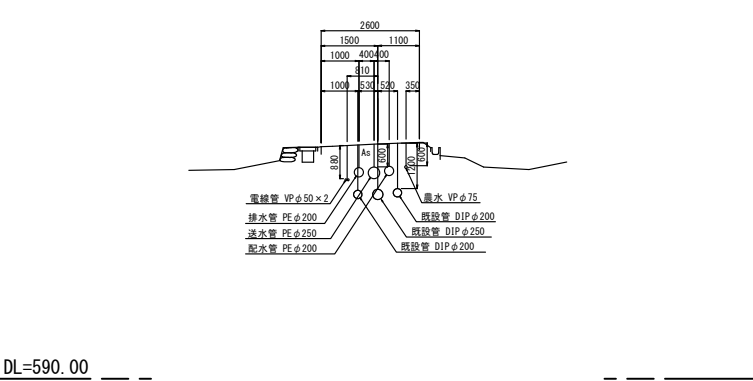
BNO. 5
GH=606. 61



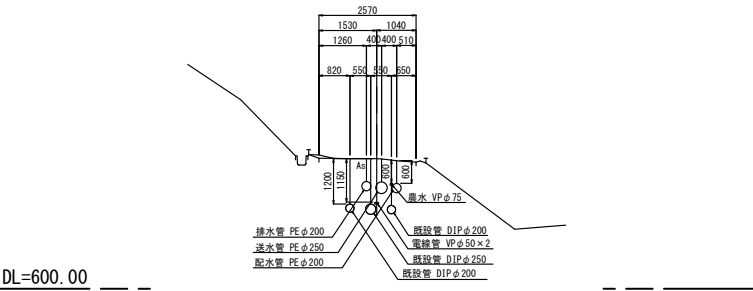
BNO. 0
GH=586. 44



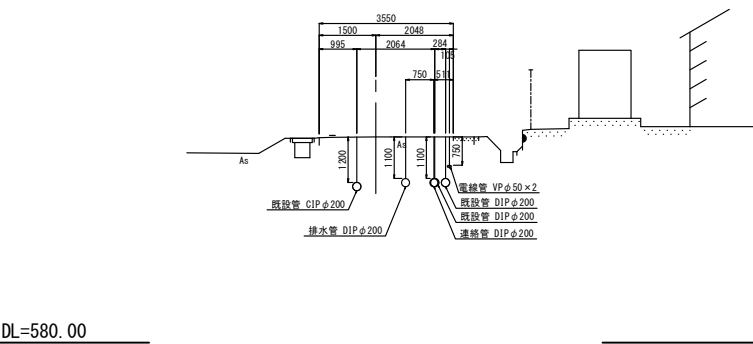
BNO. 2+35. 00
GH=596. 21



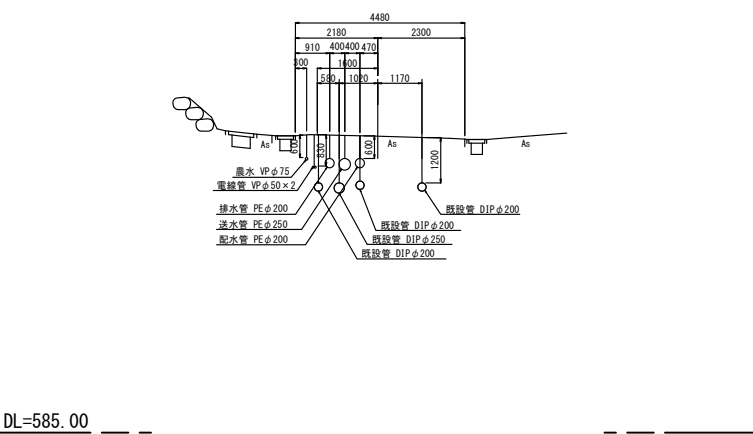
BNO. 4
GH=603. 44



AEP
GH=585. 44



BNO. 2
GH=592. 84



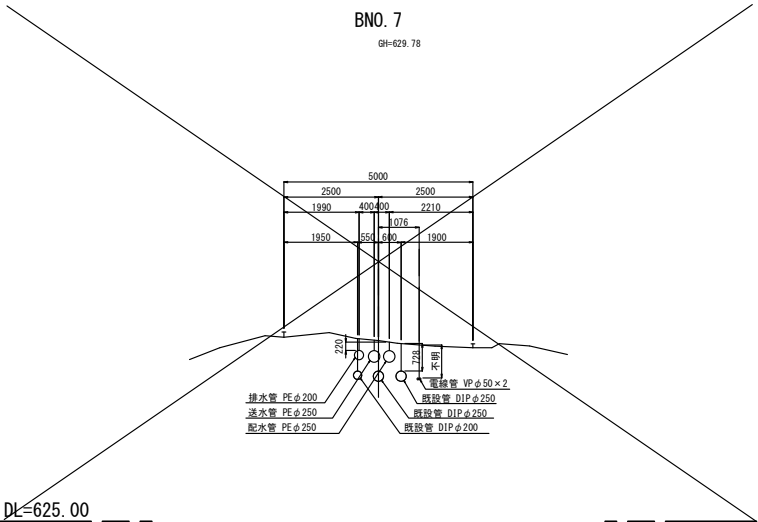
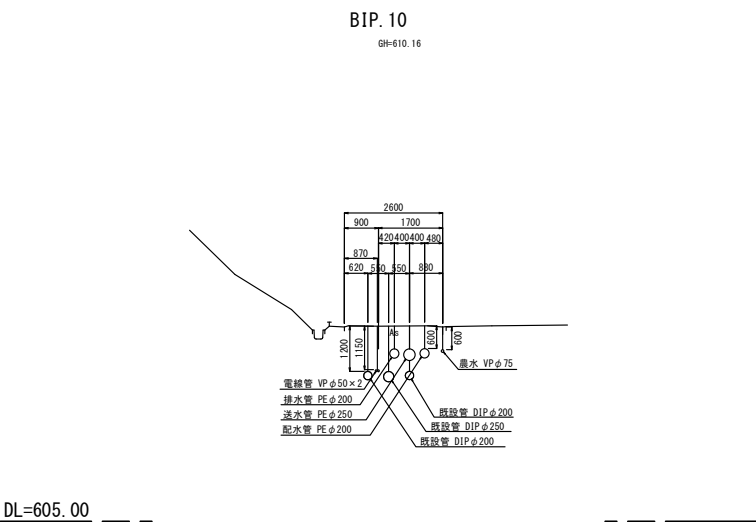
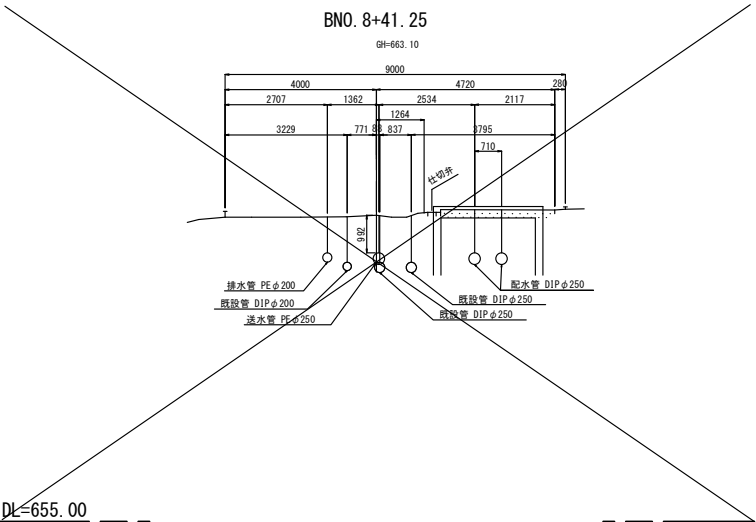
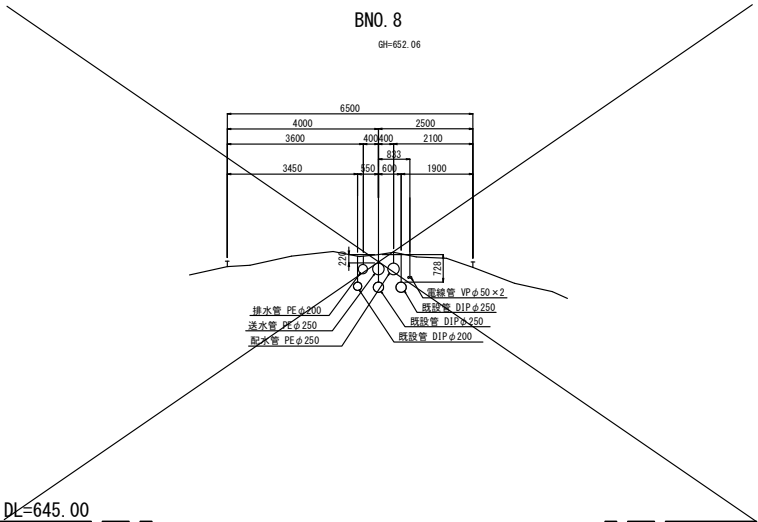
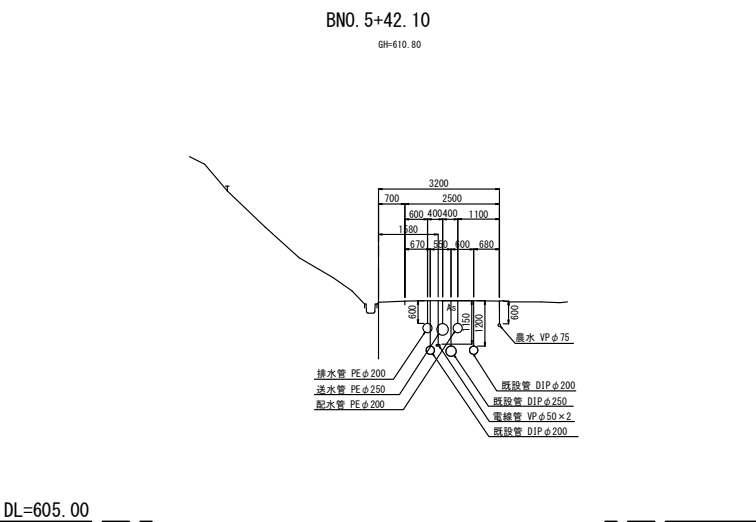
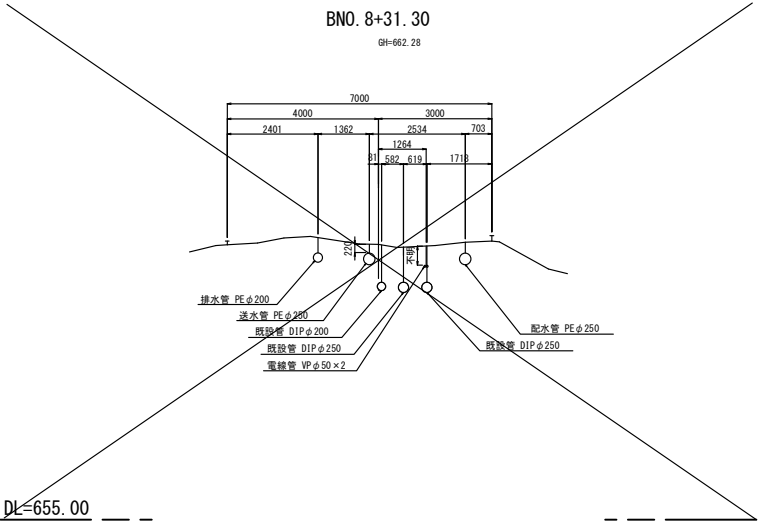
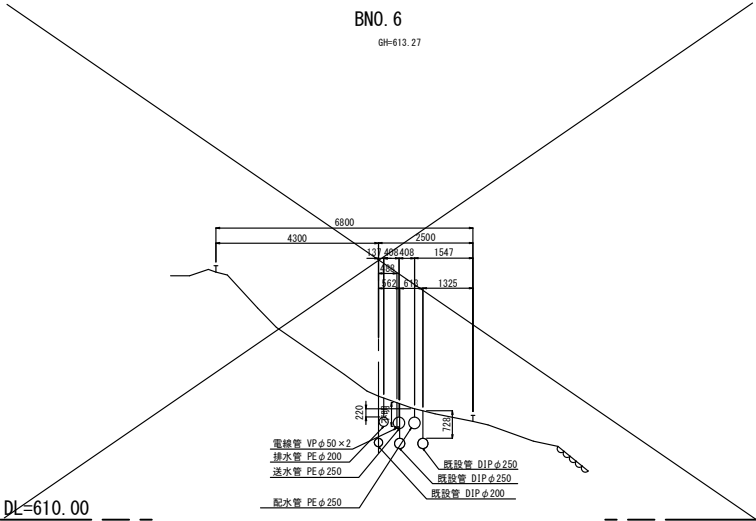
凡例

- : 布設替え配管
- : 既設管
- : 電気
- : 農水

第 7 工区		計画横断図7工区(1/2)	
工事名	錦山配水区 基幹管路(市道山口松之木1号線他)耐震化整備工事		
場 所	高山市 松之木町他 地内		
縮 尺	図示	番 号	枚の内 枚
設 計 年月日	工事番号		
整理番号			
高 山 市 上 水 道 課			

計画横断図7工区(2/2)

S=1:100



凡例

- : 布設替え配管
- : 既設管
- : 電気
- : 農水

第 7 工 区		計画横断図7工区(2/2)	
工事名	錦山配水区 基幹管路(市道山口松之木1号線他)耐震化整備工事		
場 所	高山市 松之木町他 地内		
縮 尺	図 示	番 号	枚の内 枚
設 計 年月日	工事番号		07水上第 号
整理番号			
高 山 市 上 水 道 課			

S=1 : 20

第 7 工区		管土工図7工区(1/3)	
工 事 名	錦山配水区 基幹管路(市道山口松之本1号線他)耐震化整備工事		
場 所	高山市 松之木町他 地内		
縮 尺	図示	番 号	枚の内 枚
設 計 年月日	工事番号		07水上第 号
整理番号			
高 山 市 上 水 道 課			

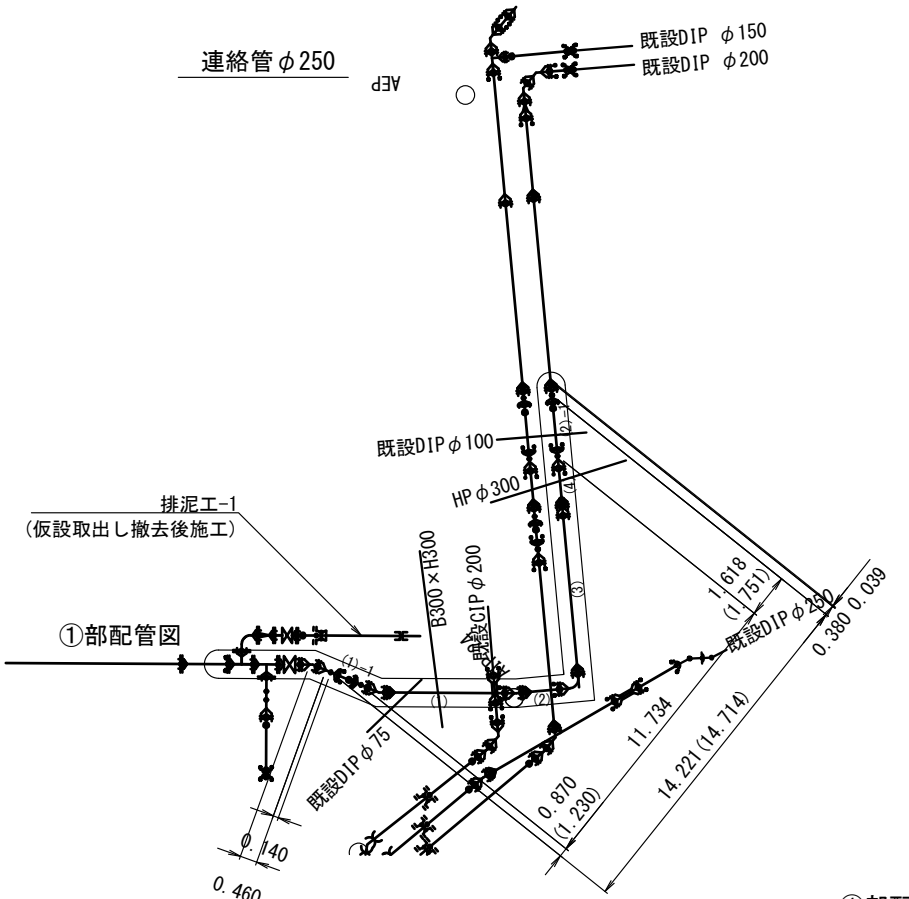
※安定処理路盤工…上層路盤セメント・アスファルト
乳剤安定処理
セメント添加率2.5%
アスファルト乳剤添加率5%

S=1 : 20

※安定処理路盤工…上層路盤セメント・アスファルト
乳剤安定処理
セメント添加率2.5%
アスファルト乳剤添加率5%

配管詳細図 7 工区(1/8)

S=1:100



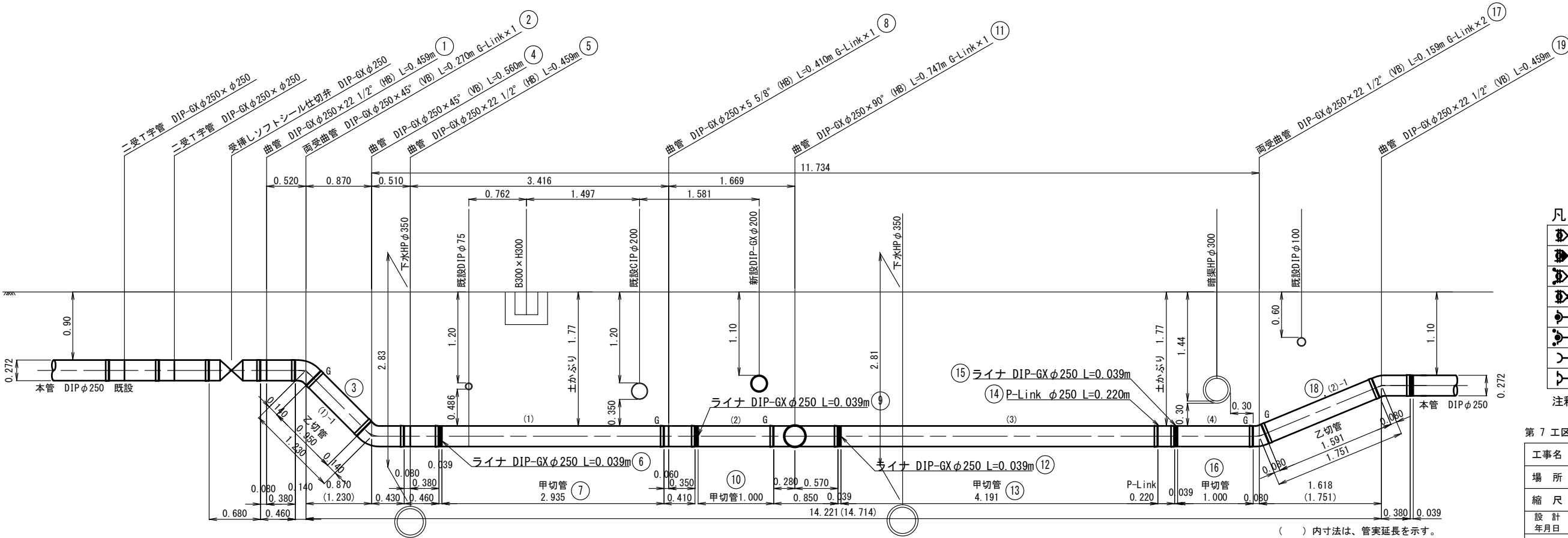
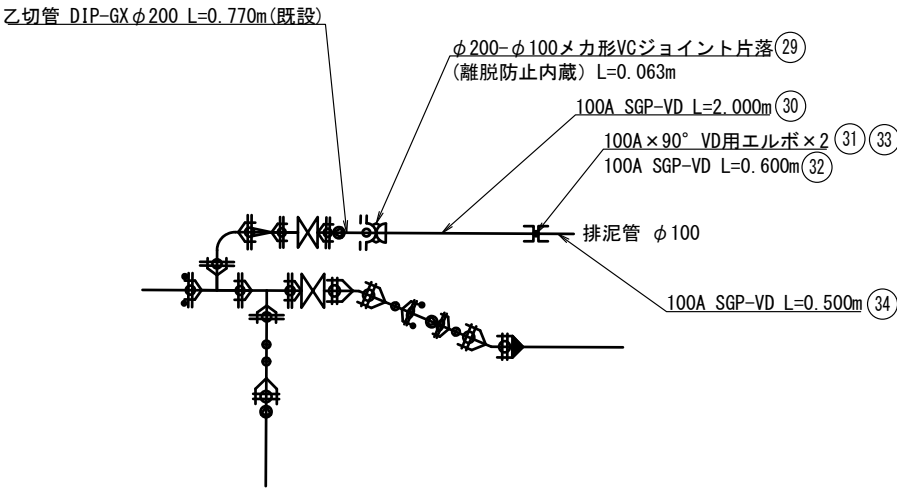
①部配管図

S=1:30

排泥工-1

S=1:50

※仮設取出し撤去後施工



凡 例

	ダクタイル鋳鉄管 GX形
	ダクタイル鋳鉄管 GX形(ライナ有)
	ダクタイル鋳鉄管 GX形(G-Link)
	ダクタイル鋳鉄管 GX形(P-Link)
	ダクタイル鋳鉄管 K形
	ダクタイル鋳鉄管 K形(特殊押輪有)
	水道配水用ポリエチレン管(融着)
	水道配水用ポリエチレン管メカ形継手

注釈：() 内寸法は、管実延長を示す。

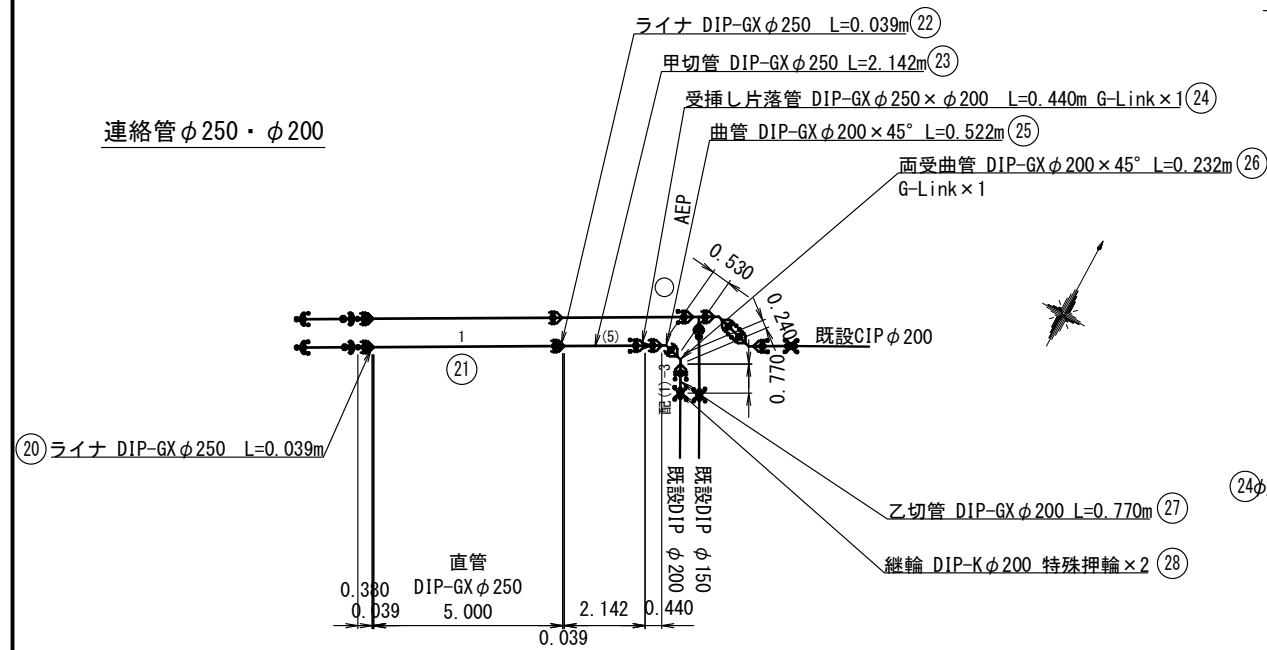
第 7 工区 配管詳細図7工区(1/8)

工事名	錦山配水区 基幹管路(市道山口松之木1号線他)耐震化整備工事			
場 所	高山市 松之木町他 地内			
縮 尺	図示	番 号	枚の内 枚	
設 計 年月日	工事番号		07水上第	号
整理番号				
高 山 市 上 水 道 課				

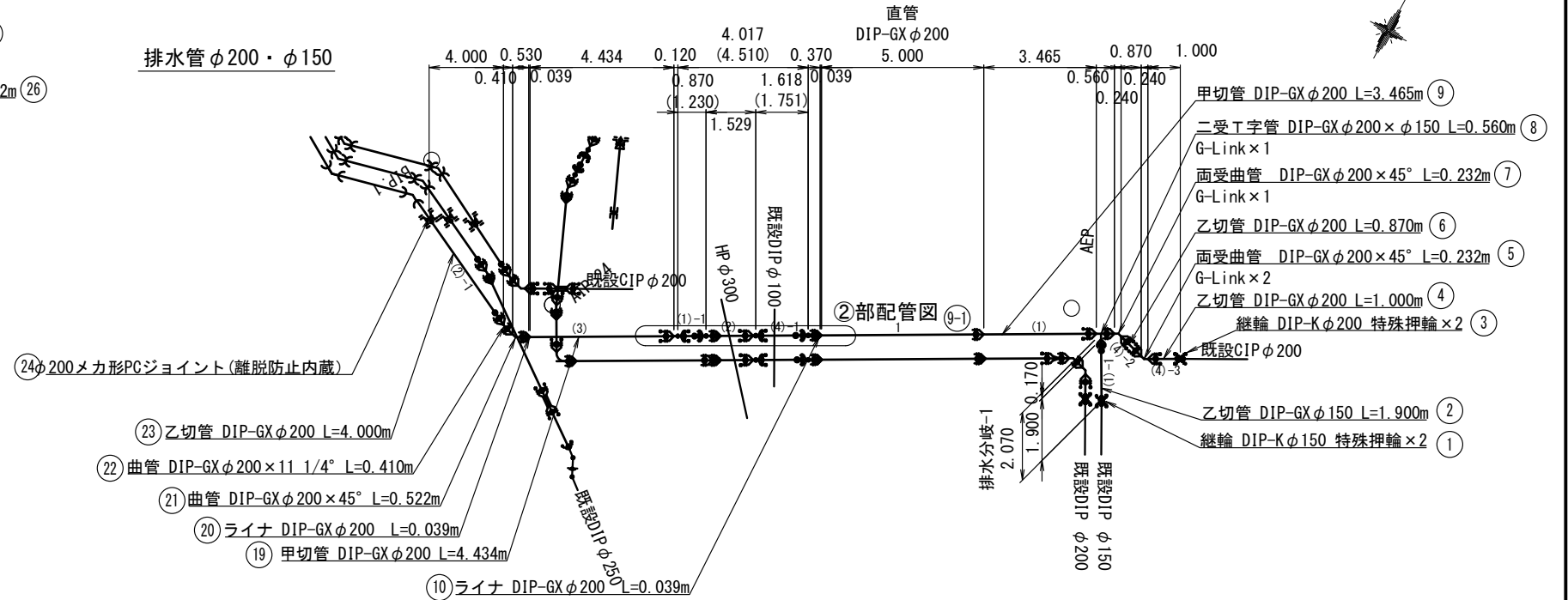
配管詳細図 7 工区 (2/8)

S=1:100

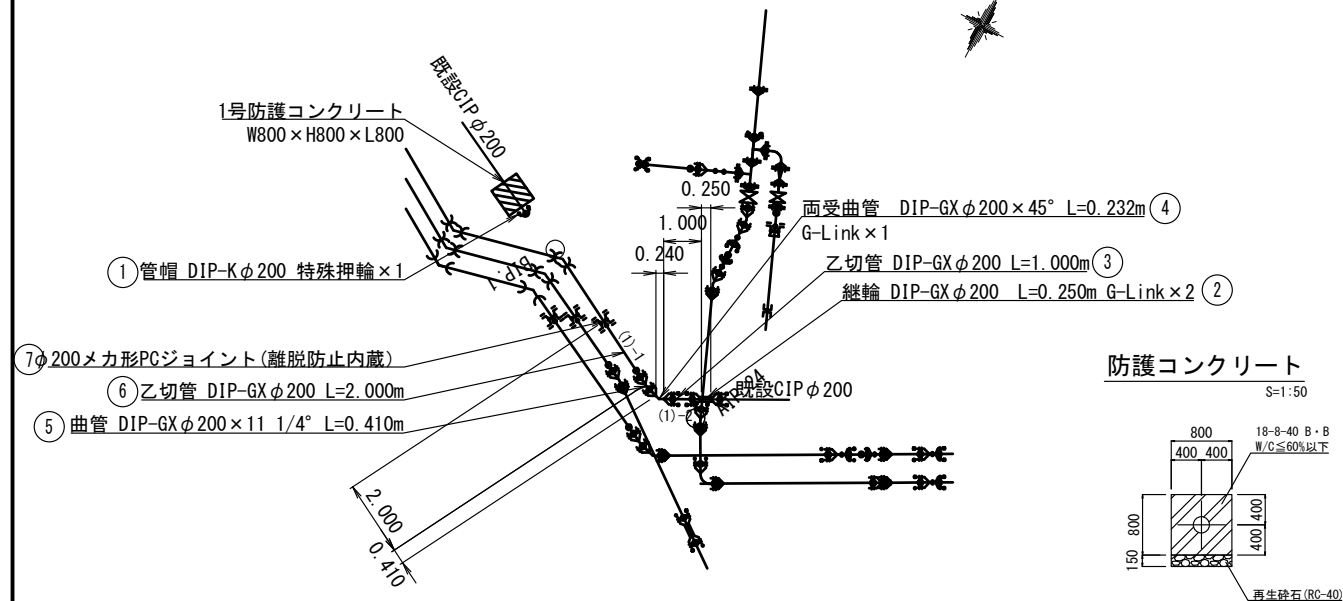
S=1 : 100



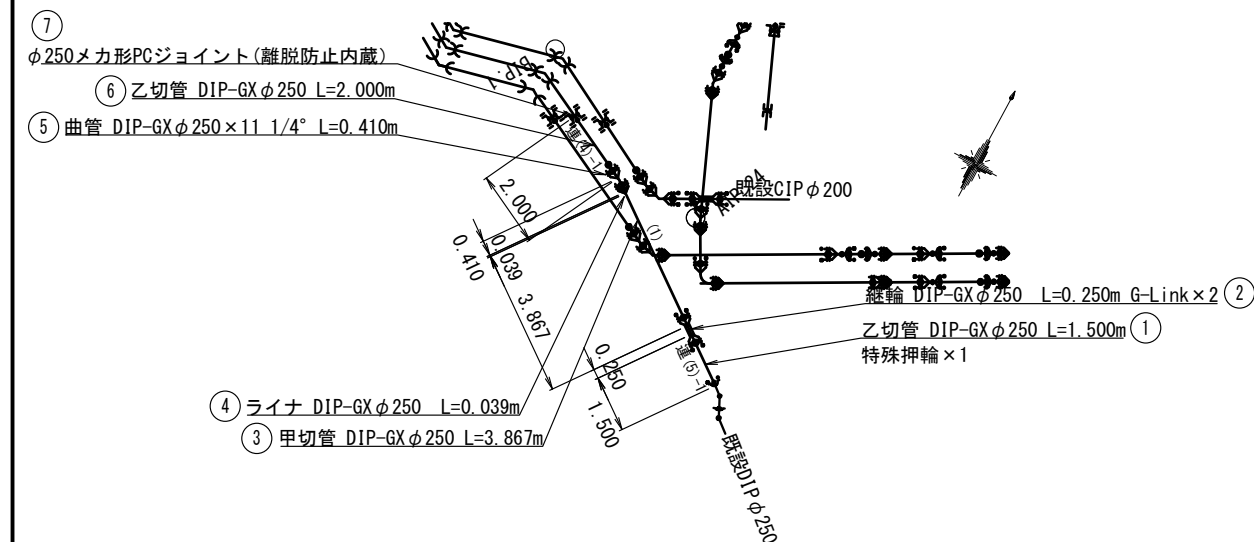
排水管 $\phi 200 \cdot \phi 150$



配水管 $\phi 200$

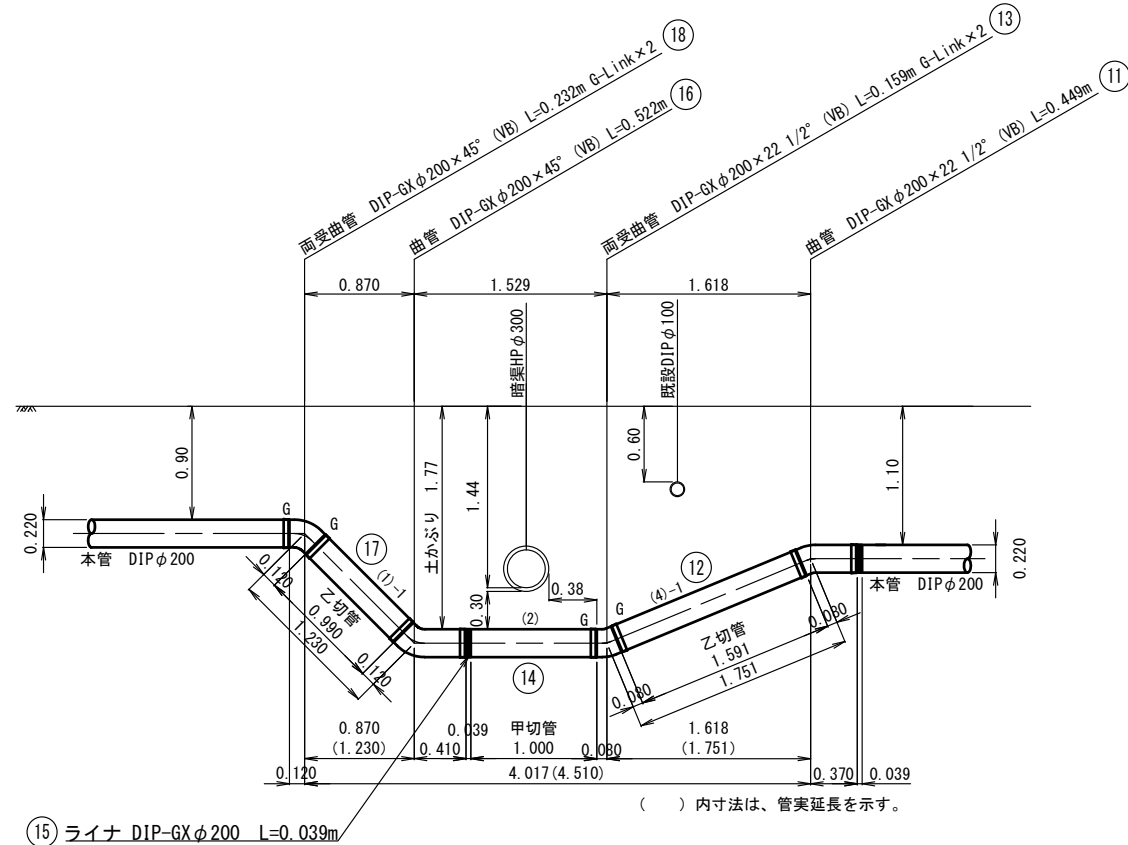


送水管 $\phi 250$











②部配管区

S=1:30



凡 例

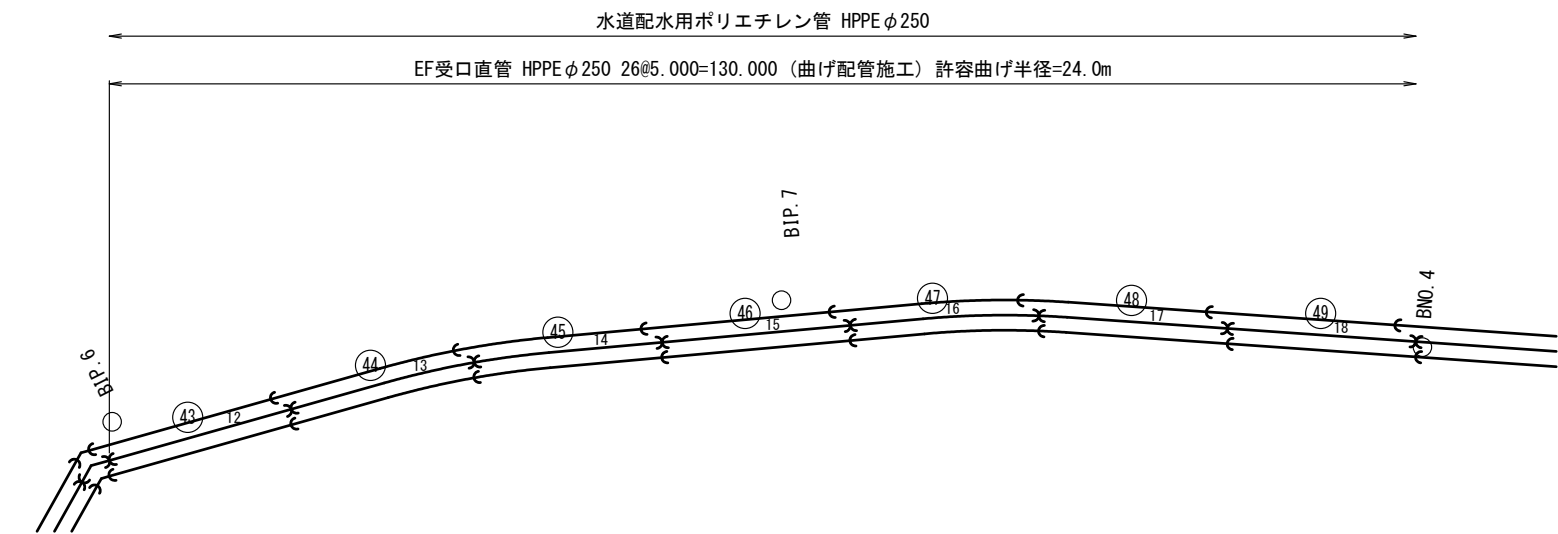
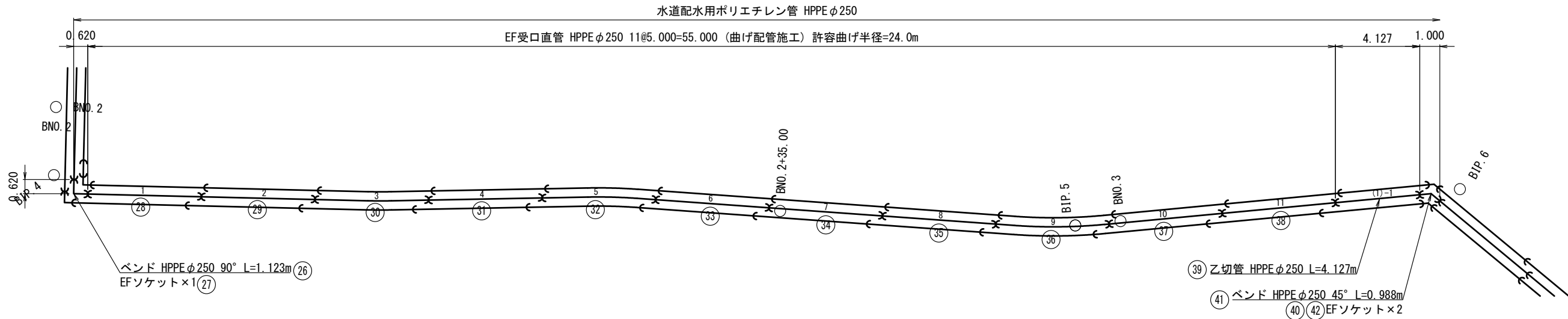
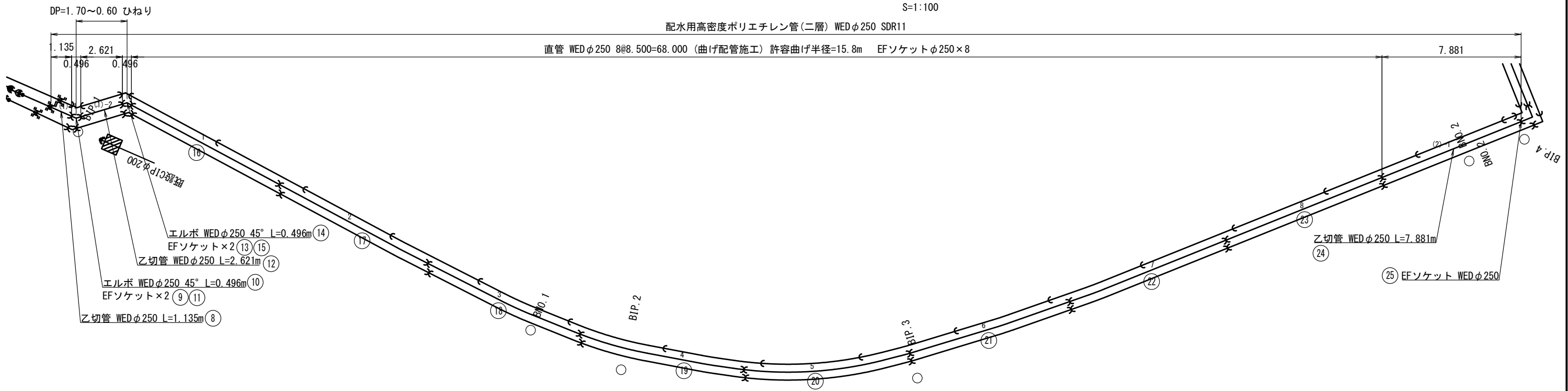
	ダクタイル鋳鉄管 GX形
	ダクタイル鋳鉄管 GX形(ライナ有)
	ダクタイル鋳鉄管 GX形(G-Link)
	ダクタイル鋳鉄管 GX形(P-Link)
	ダクタイル鋳鉄管 K形
	ダクタイル鋳鉄管 K形(特殊押輪有)
	水道配水用ポリエチレン管(融着)
	水道配水用ポリエチレン管メカ形継手

注釈：（ ）内寸法は、管実延長を示す。

第 7 工区 配管詳細図7工区(2/8)

工事名	錦山配水区 基幹管路(市道山口松之木1号線他)耐震化整備工事		
場 所	高山市 松之木町他 地内		
縮 尺	図示	番 号	枚の内 枚
設 計 年月日	工事番号		07水上第 号
整理番号			
高 山 市 上 水 道 課			

配管詳細図7工区(3/8)-送水管



凡例

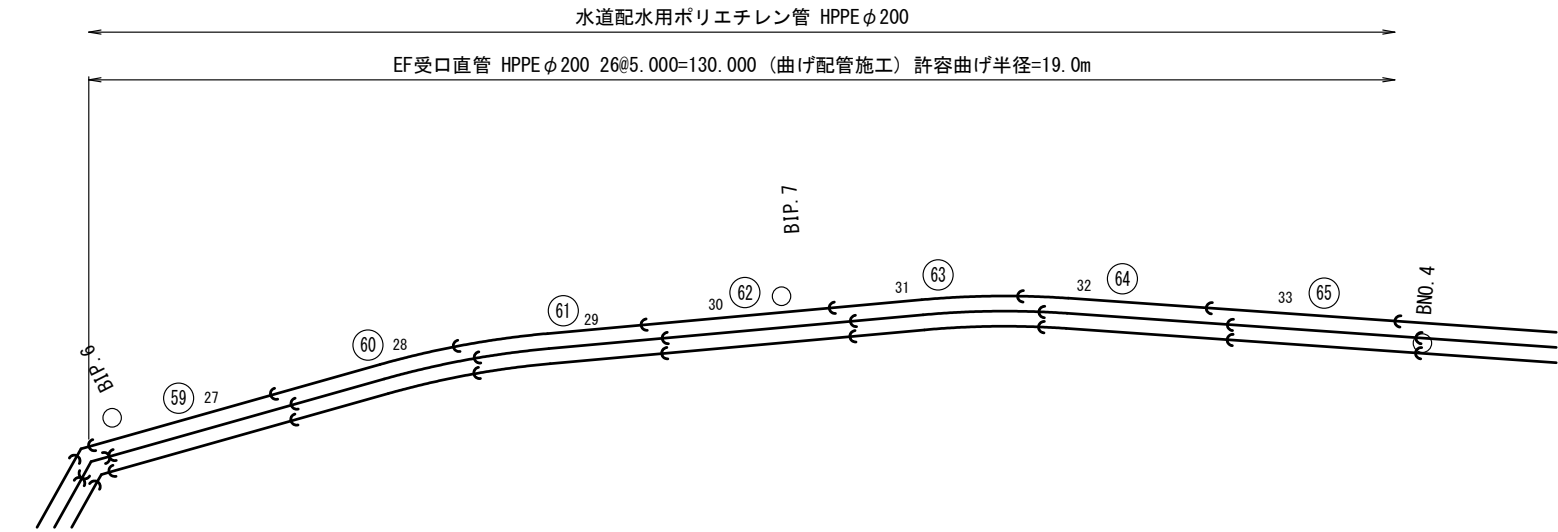
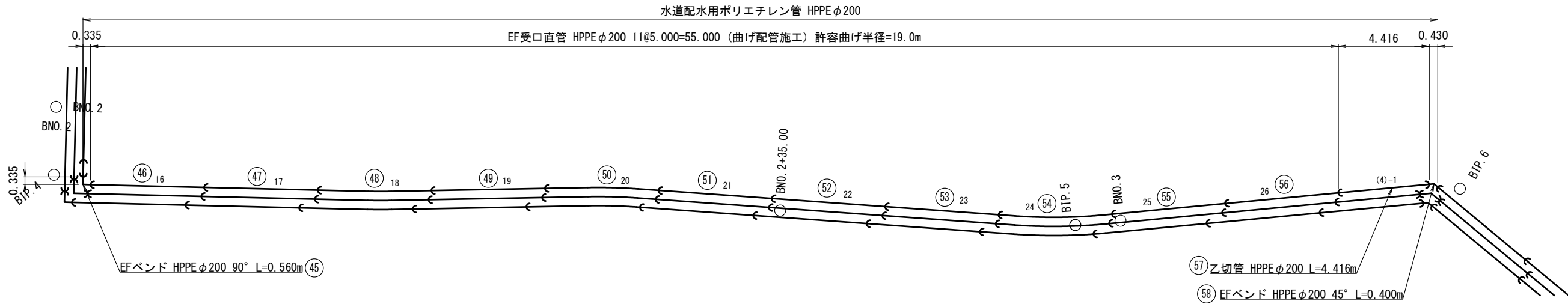
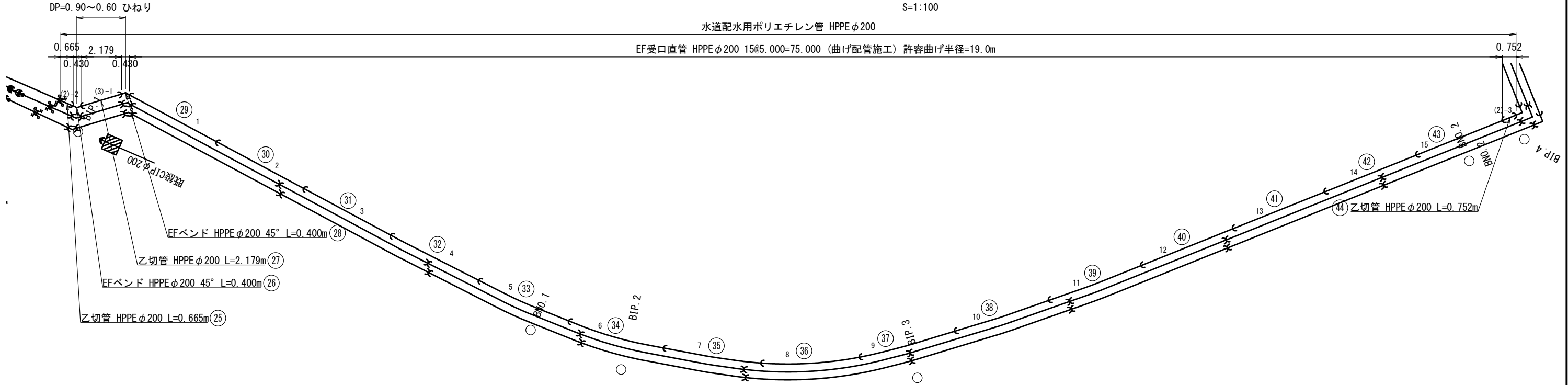
	ダクタイル鋳鉄管 GX形
	ダクタイル鋳鉄管 GX形(ライナ有)
	ダクタイル鋳鉄管 GX形(G-Link)
	ダクタイル鋳鉄管 GX形(P-Link)
	ダクタイル鋳鉄管 K形
	ダクタイル鋳鉄管 K形(特殊押輪有)
	水道配水用ポリエチレン管(融着)
	水道配水用ポリエチレン管メカ形継手

注釈：() 内寸法は、管実延長を示す。

第 7 工区		配管詳細図7工区(3/8)-送水管		
工事名	錦山配水区 基幹管路(市道山口松之木1号線他)耐震化整備工事			
場 所	高山市 松之木町他 地内			
縮 尺	図示	番 号	枚の内	枚
設 計 年月日		工事番号	07水上第	号
整理番号				
高 山 市 上 水 道 課				

配管詳細図7工区(3/8)-排水管

S=1:100



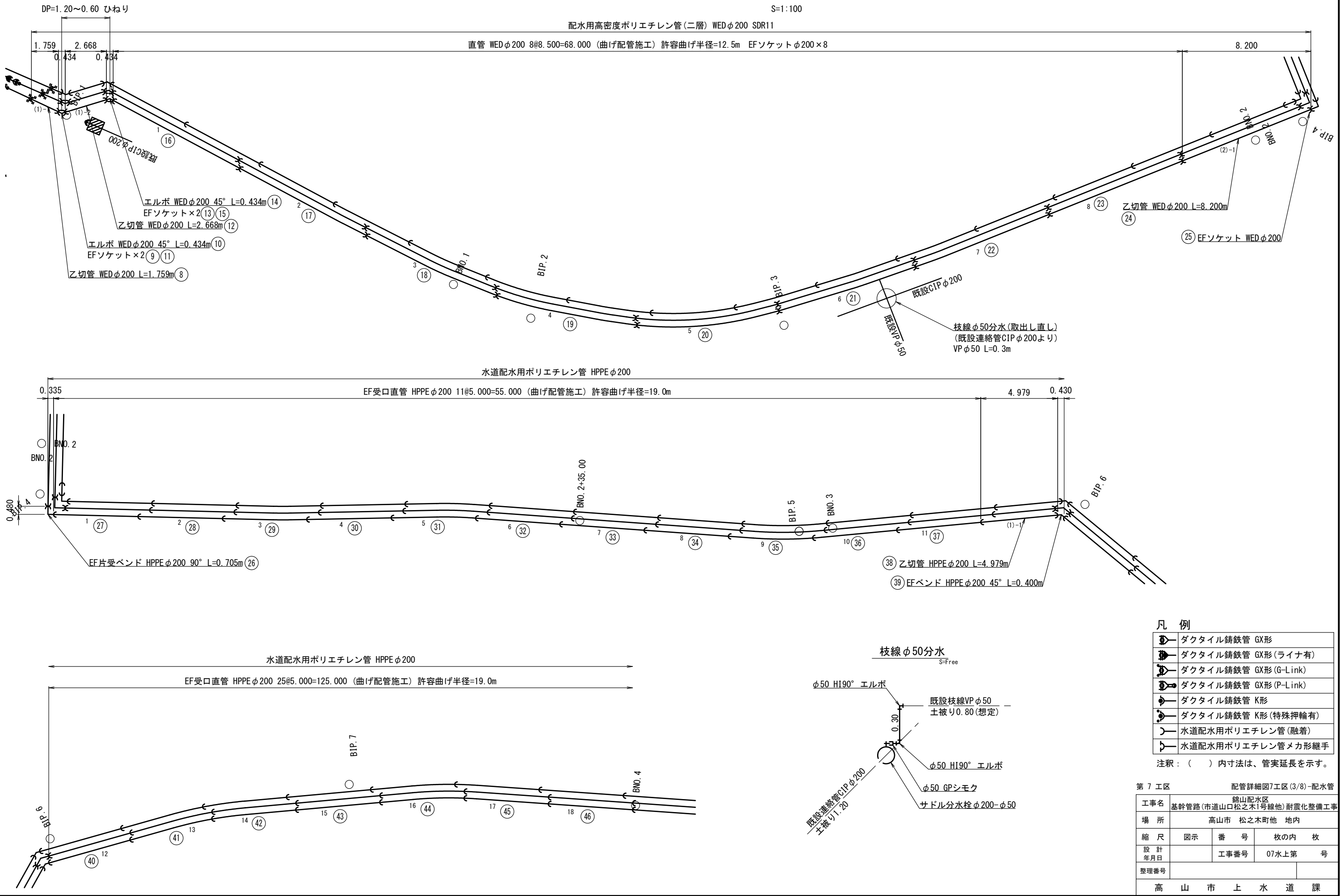
凡例

	ダクタイル鋳鉄管 GX形
	ダクタイル鋳鉄管 GX形(ライナ有)
	ダクタイル鋳鉄管 GX形(G-Link)
	ダクタイル鋳鉄管 GX形(P-Link)
	ダクタイル鋳鉄管 K形
	ダクタイル鋳鉄管 K形(特殊押輪有)
	水道配水用ポリエチレン管(融着)
	水道配水用ポリエチレン管メカ形継手

注釈：() 内寸法は、管実延長を示す。

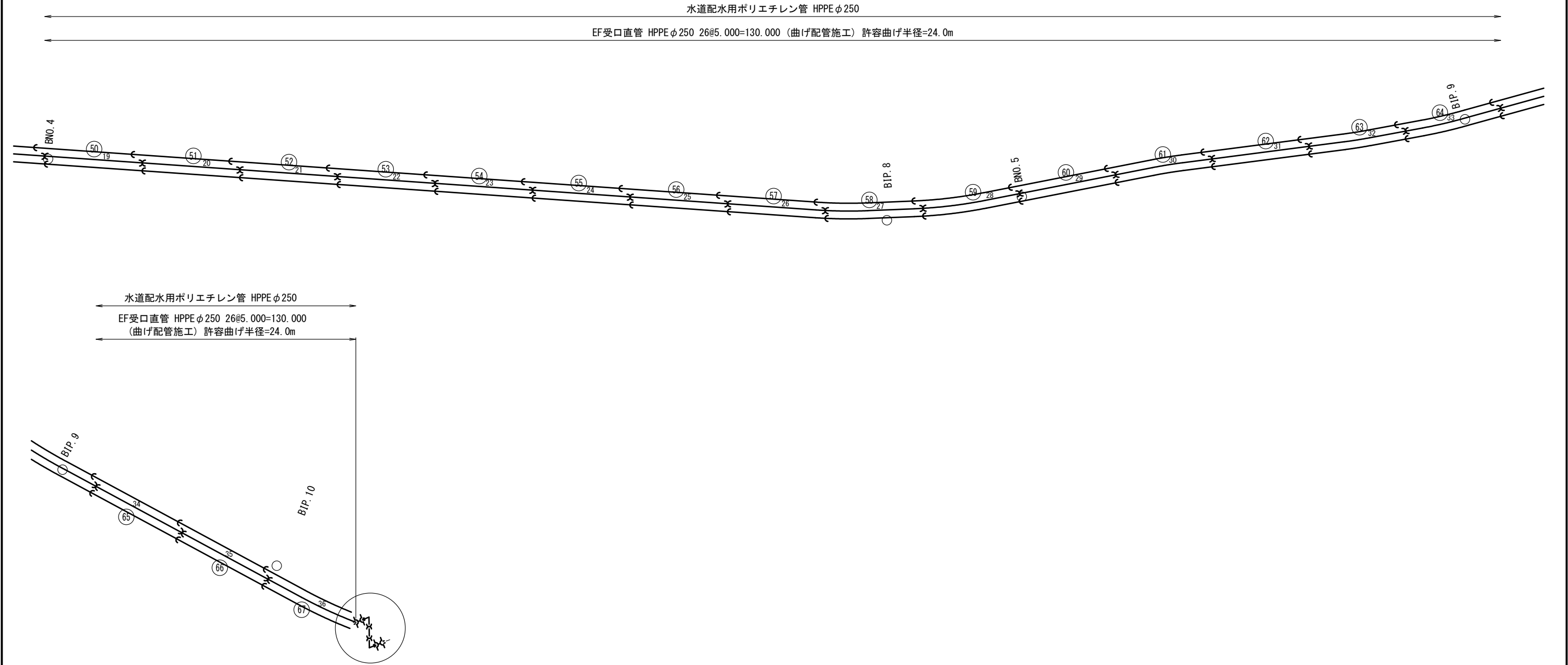
第 7 工 区		配管詳細図7工区(3/8)-排水管	
工事名	<div>鋪山配水区</div> 基幹管路(市道山口松之木1号線他)耐震化整備工事		
場 所	高山市 松之木町他 地内		
縮 尺	図 示	番 号	枚の内 枚
設 計 年月日	工事番号		07水上第 号
整理番号			
高 山 市 上 水 道 課			

配管詳細図 7 工区 (3/8) -配水管

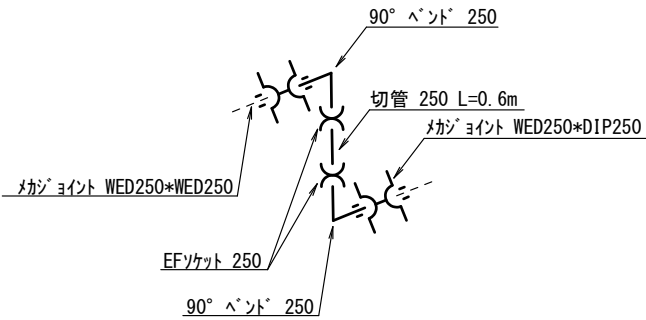


配管詳細図 7 工区 (4/8) - 送水管

S=1:100



詳細図



凡 例

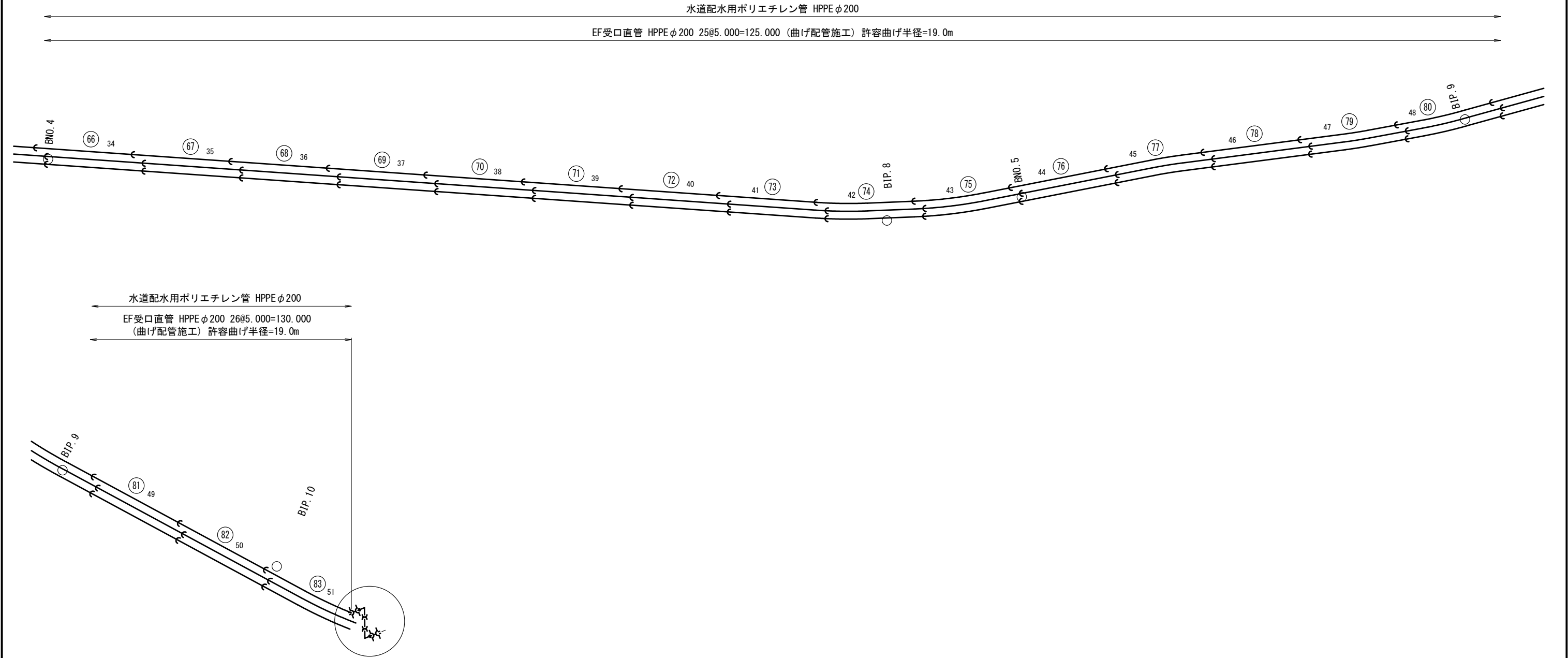
	ダクタイル鋳鉄管 GX形
	ダクタイル鋳鉄管 GX形(ライナ有)
	ダクタイル鋳鉄管 GX形(G-Link)
	ダクタイル鋳鉄管 GX形(P-Link)
	ダクタイル鋳鉄管 K形
	ダクタイル鋳鉄管 K形(特殊押輪有)
	水道配水用ポリエチレン管(融着)
	水道配水用ポリエチレン管メカ形継手

注釈：（ ）内寸法は、管実延長を示す。

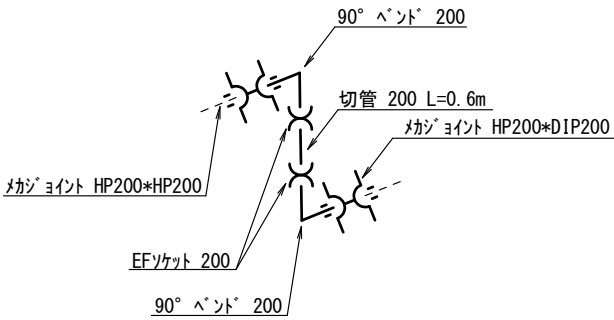
第 7 工区		配管詳細図7工区 (4/8)-送水管		
工事名	錦山配水区 基幹管路(市道山口松之木1号線他)耐震化整備工事			
場 所	高山市 松之木町他 地内			
縮 尺	図示	番 号	枚の内	枚
設 計 年月日		工事番号	07水上第	号
整理番号				
高 山 市 上 水 道 課				

配管詳細図7工区(4/8)-排水管

S=1:100



詳細図



凡 例

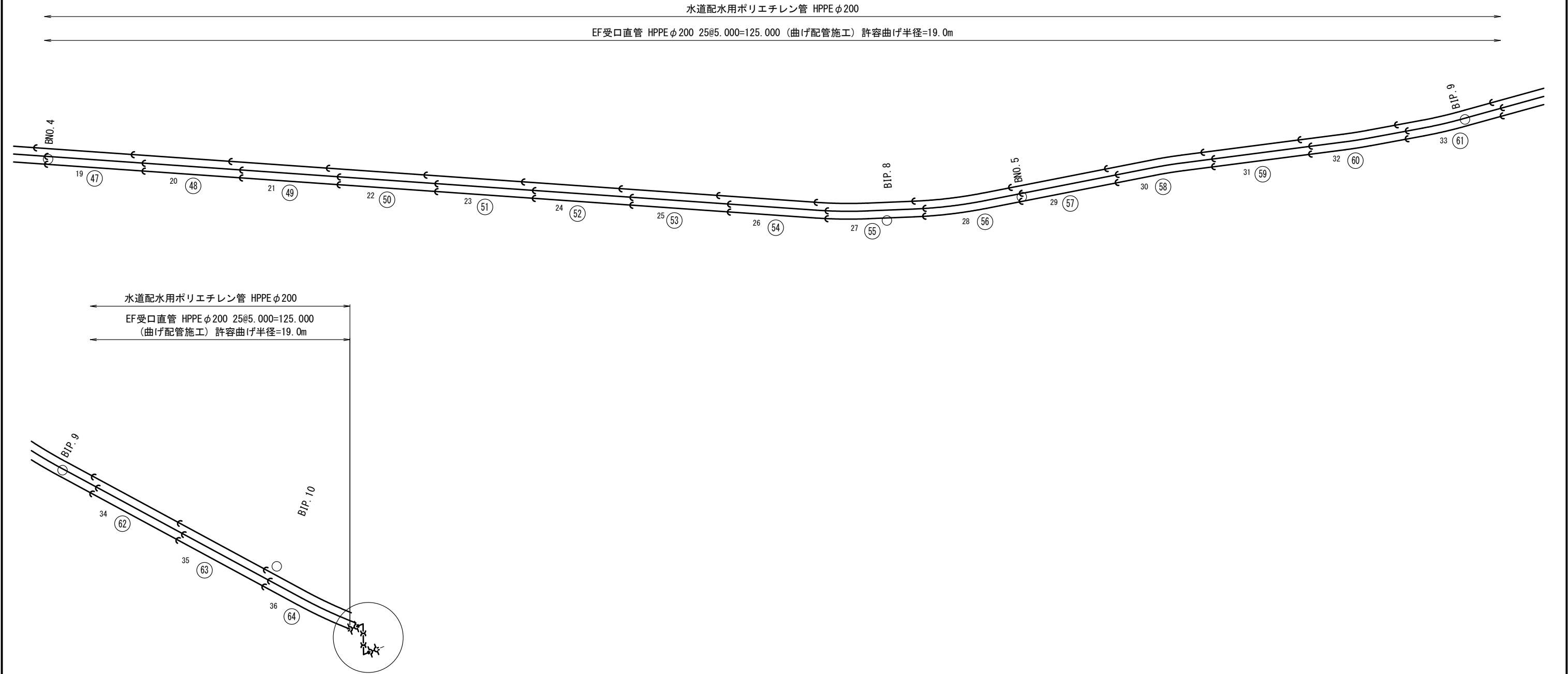
	ダクタイル鋳鉄管 GX形
	ダクタイル鋳鉄管 GX形(ライナ有)
	ダクタイル鋳鉄管 GX形(G-Link)
	ダクタイル鋳鉄管 GX形(P-Link)
	ダクタイル鋳鉄管 K形
	ダクタイル鋳鉄管 K形(特殊押輪有)
	水道配水用ポリエチレン管(融着)
	水道配水用ポリエチレン管メカ形継手

注釈：（ ）内寸法は、管実延長を示す。

第 7 工区		配管詳細図7工区(4/8)-排水管		
工事名	錦山配水区 基幹管路(市道山口松之木1号線他)耐震化整備工事			
場 所	高山市 松之木町他 地内			
縮 尺	図示	番 号	枚の内 枚	
設 計 年月日		工事番号	07水上第 号	
整理番号				
高 山 市 上 水 道 課				

配管詳細図7工区(4/8)-配水管

S=1:100



詳細図

凡 例

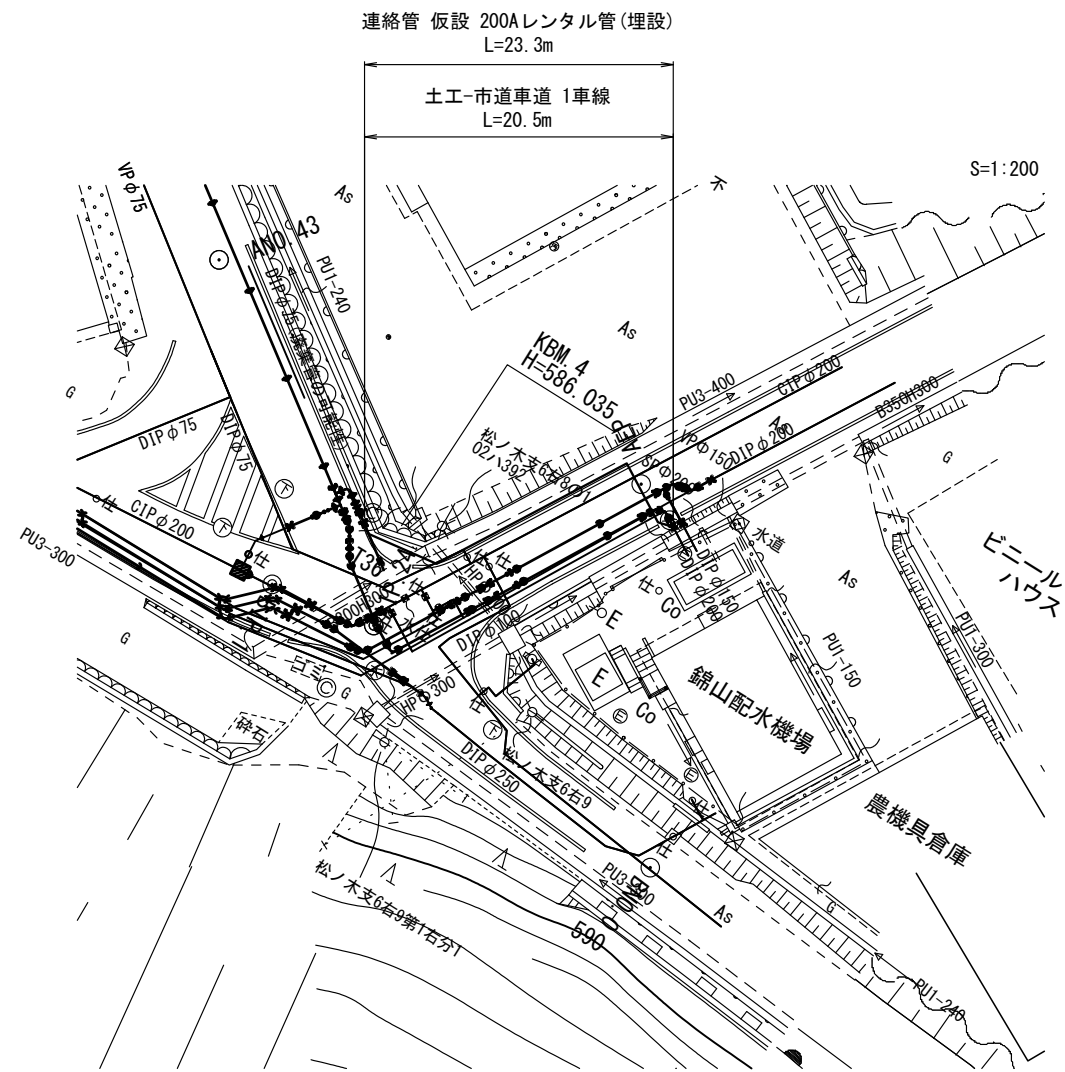
	ダクタイル鋳鉄管 GX形
	ダクタイル鋳鉄管 GX形(ライナ有)
	ダクタイル鋳鉄管 GX形(G-Link)
	ダクタイル鋳鉄管 GX形(P-Link)
	ダクタイル鋳鉄管 K形
	ダクタイル鋳鉄管 K形(特殊押輪有)
	水道配水用ポリエチレン管(融着)
	水道配水用ポリエチレン管メカ形継手

注釈：（ ）内寸法は、管実延長を示す。

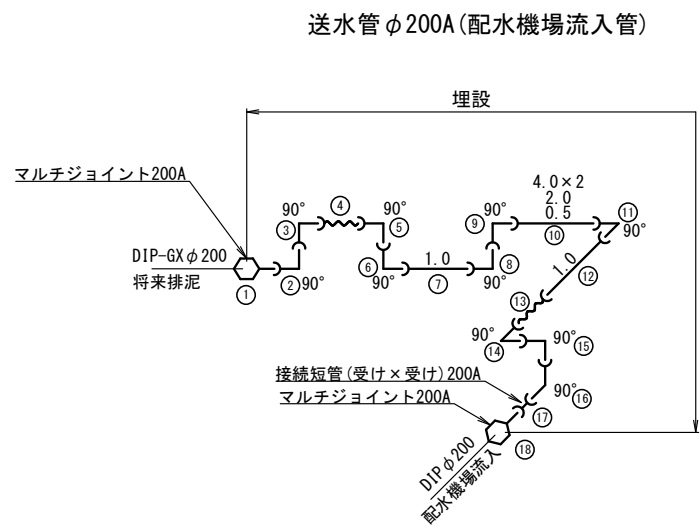
第 7 工区		配管詳細図7工区(4/8)-配水管		
工事名	錦山配水区 基幹管路(市道山口松之木1号線他)耐震化整備工事			
場 所	高山市 松之木町他 地内			
縮 尺	図示	番 号	枚の内 枚	
設 計 年月日		工事番号	07水上第	号
整理番号				
高 山 市 上 水 道 課				

仮設配管平面図7工区

S=1:200



第 7 工 区		仮設配管平面図7工区		
工事名	錦山配水区 基幹管路(市道山口松之木1号線他)耐震化整備工事			
場 所	高山市 松之木町他 地内			
縮 尺	図 示	番 号	枚の内	枚
設 計 年月日		工事番号	07水上第	号
整理番号				
高 山 市 上 水 道 課				

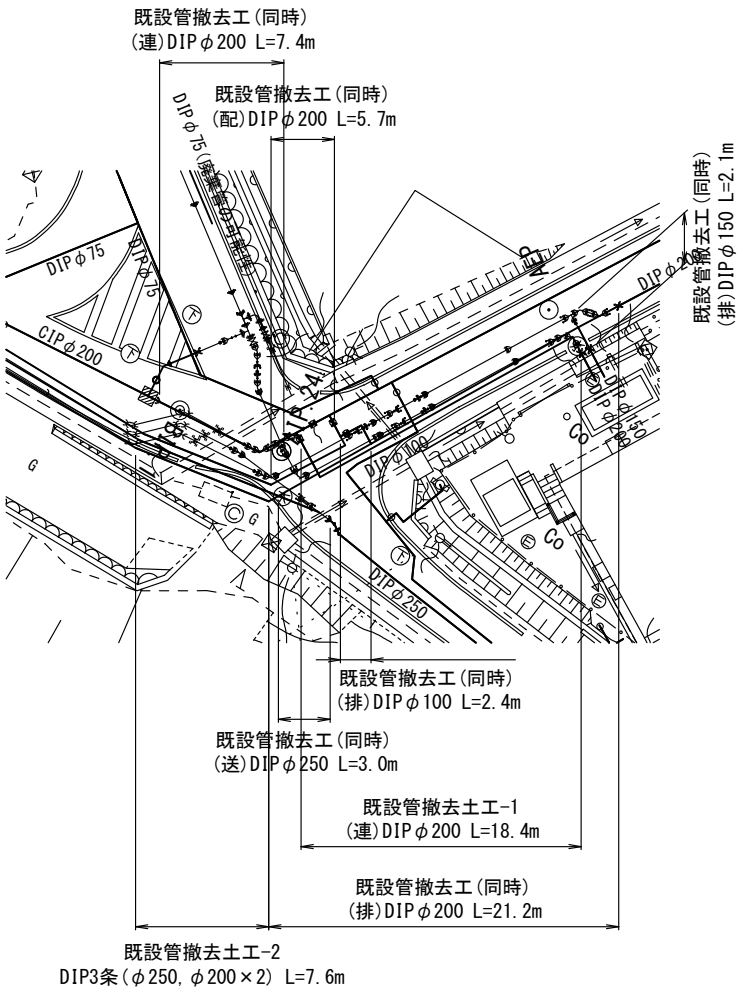


REPCS-G型 資材表記 一覧			
資 材 名 称	記 号	資 材 名 称	記 号
直 管		レ ジ ュ ー サ ー	
フレキ管		取 り 出 し 短 管	
エルボ		仮 設 消 火 栓	
チ ー ズ			
パ ル プ		仮 設 空 気 弁	
受 け × 受 け			
受け×グルーピング、リング		撤 去 用 直 管	
挿し×グルーピング、リング			

第 7 工区		計画仮設配管詳細図7工区	
工事名	錦山配水区 基幹管路(市道山口松之木1号線他)耐震化整備工事		
場 所	高山市 松之木町他 地内		
縮 尺	図示	番 号	枚の内 枚
設 計 年月日		工事番号	07水上第 号
整理番号			
高 山 市 上 水 道 課			

既設処理工平面図 7工区 (1/2)

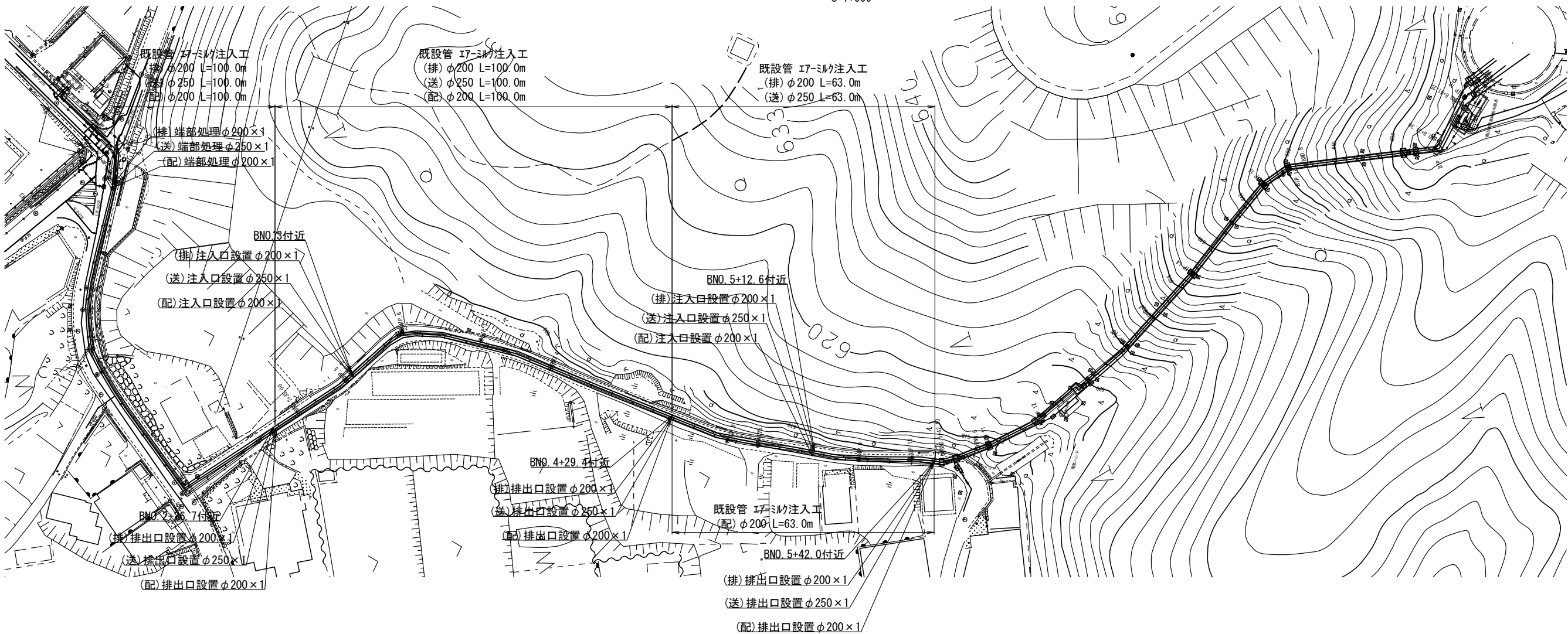
S=1:200



第 7 工 区		既設処理工平面図7工区 (1/2)			
工事名	錦山配水区 基幹管路(市道山口松之木1号線他)耐震化整備工事				
場 所	高山市 松之木町他 地内				
縮 尺	図 示	番 号	枚の内 枚		
設 計 年月日		工事番号	07水上第 号		
整理番号					
高 山 市 上 水 道 課					

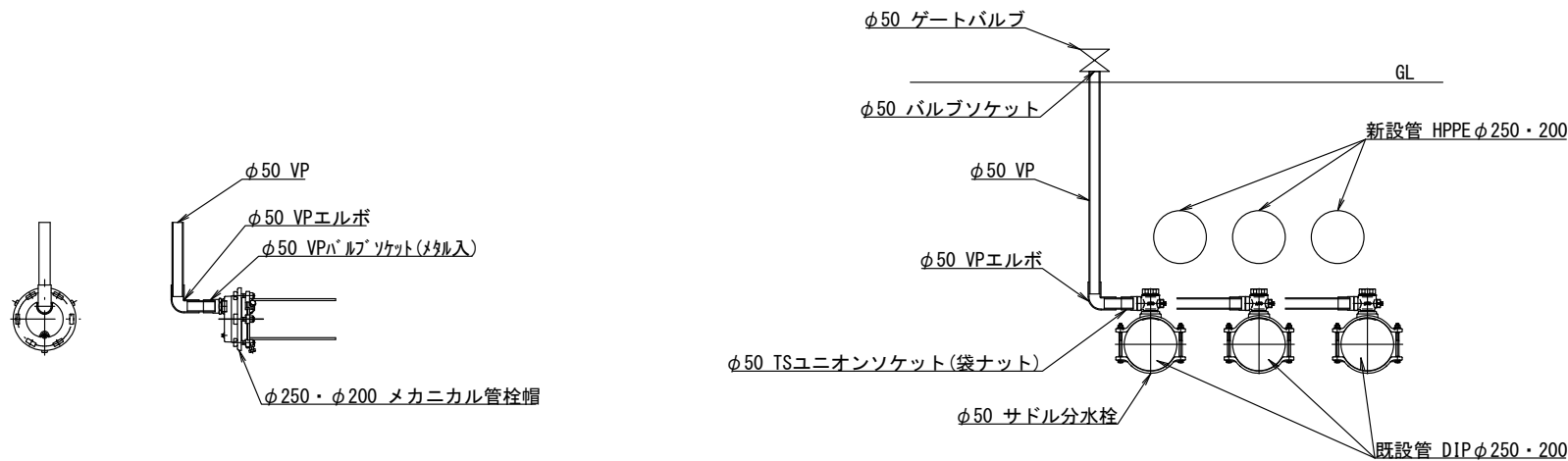
既設処理工平面図 7工区 (2/2)

S=1:500



注入範囲 端部処理 S=Free
既設管 φ250・φ200

注入・排出口設置 S=Free
既設管 φ250・φ200



※サドル分水栓は、既設管上部に新設管を布設する前に設置すること。

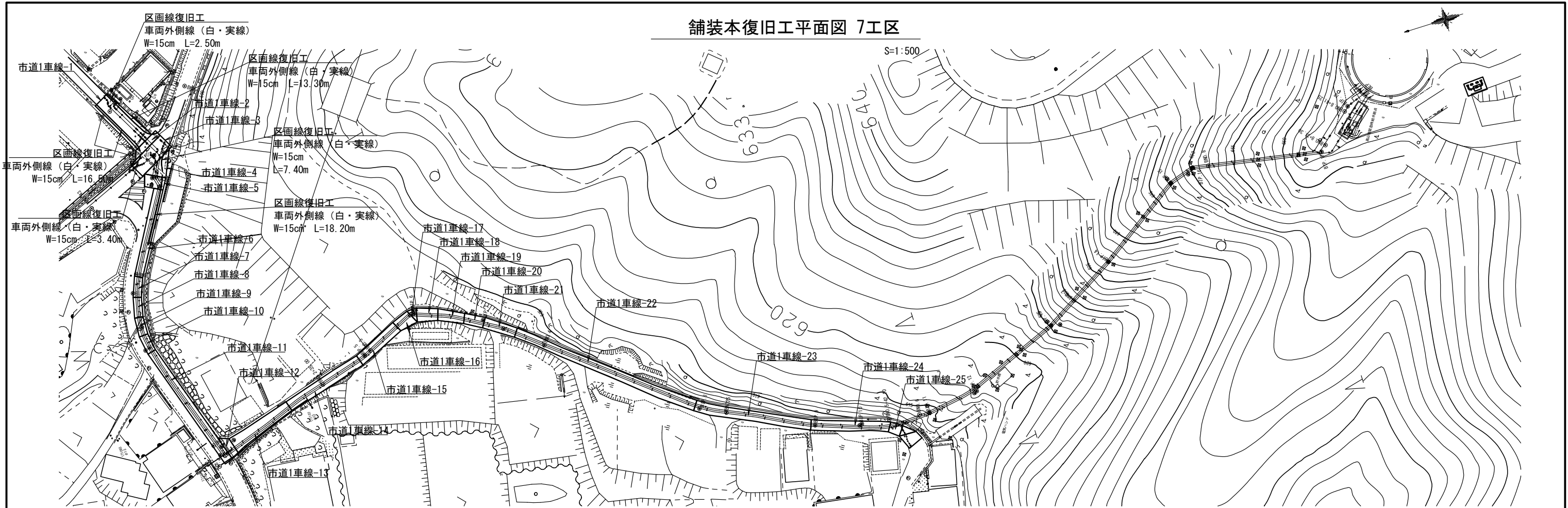
エアミルク配合 仕様

名 称	1 m ³ 当りの配合			
	セメント	細骨材	混ぜ水	希釈水
エアミルク	268	219	26.45	1.15
	空気量	フロー値	目標圧縮強度	生比量
	(%)	(m/m)	(KN/m ²)	
	66.5±5	180±20	300	0.52±0.1

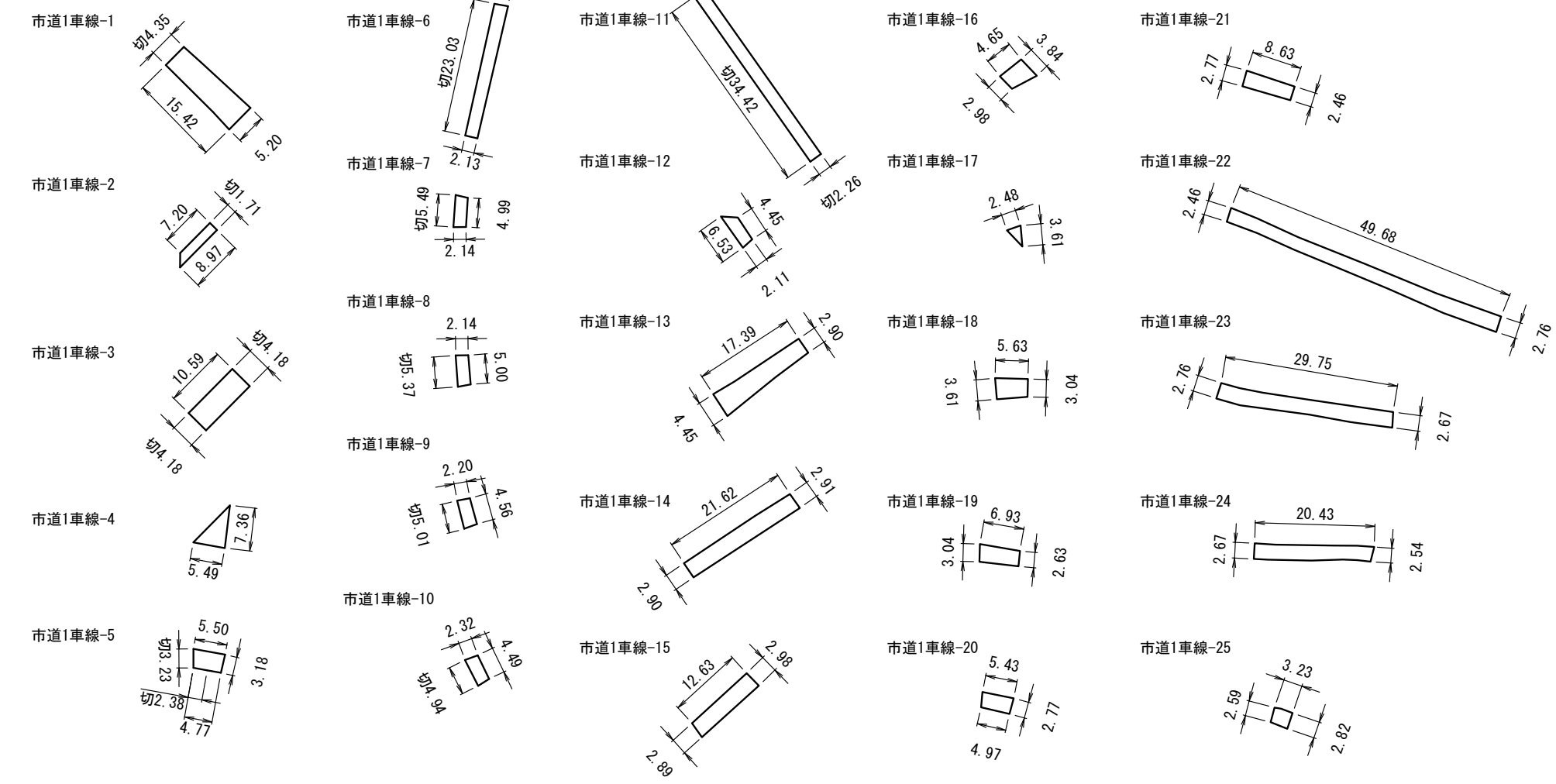
第 7 工区 既設処理工平面図7工区 (2/2)

工事名	錦山配水区 基幹管路(市道山口松之木1号線他)耐震化整備工事		
場 所	高山市 松之木町他 地内		
縮 尺	図示	番 号	枚の内 枚
設 計 年月日	工事番号		07水上第 号
整理番号			
高 山 市 上 水 道 課			

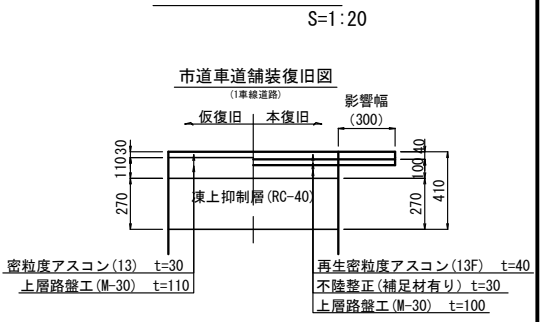
舗装本復旧工平面図 7工区



市道1車線道路



舗装構成図

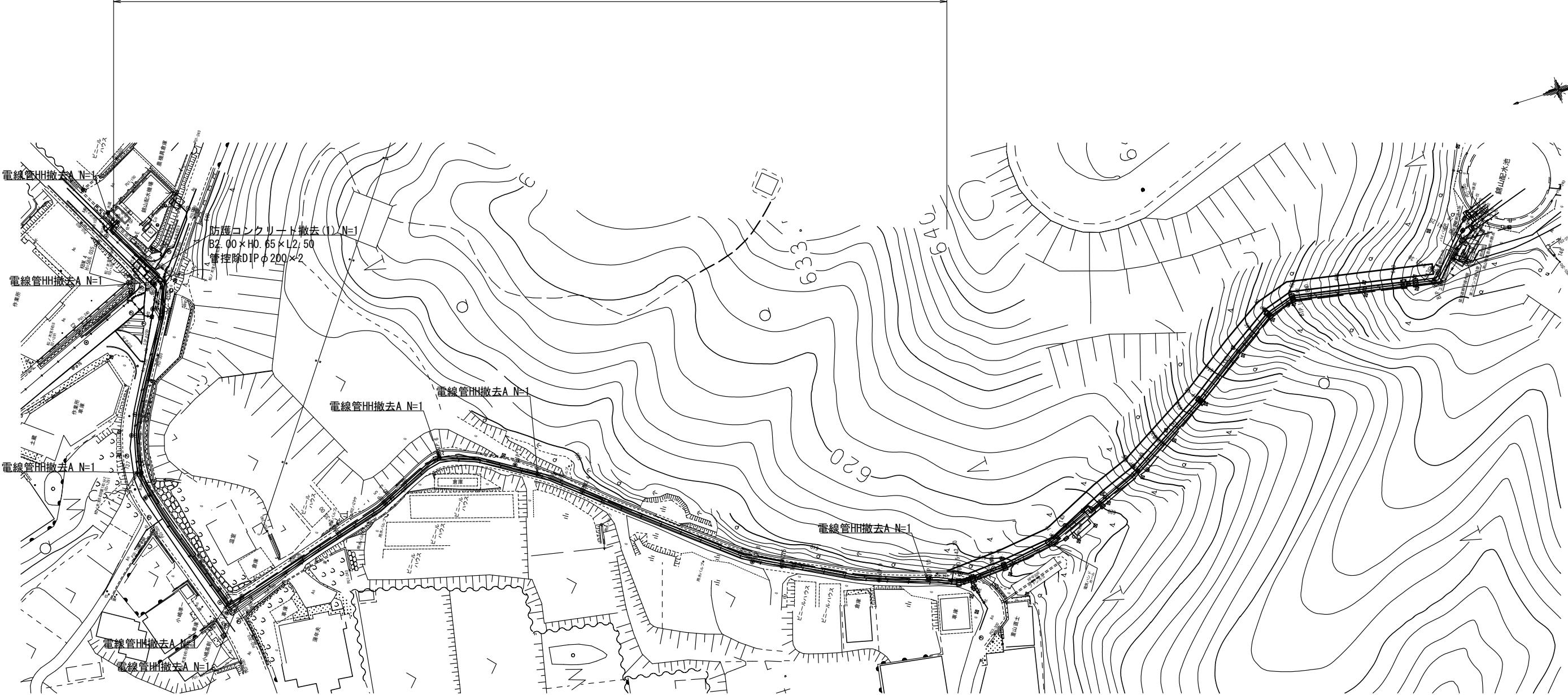


第 7 工 区		舗装本復旧工平面図7工区	
工事名	錦山配水区 基幹管路(市道山口松之木1号線他)耐震化整備工事		
場 所	高山市 松之木町他 地内		
縮 尺	図 示	番 号	枚の内 枚
設 計 年月日	工事番号		07水上第 号
整理番号			
高 山 市 上 水 道 課			

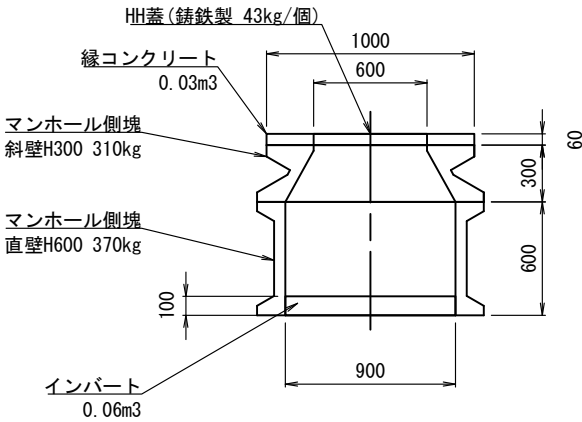
付帯工平面図7工区

S=1:500

電線管撤去(同時)
VPφ50×2 L=300.0*2m

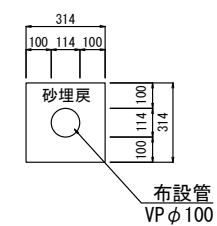
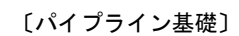
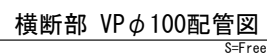


電線管HH取壊しA S=1:20



第 7 工 区		付帯工平面図7工区	
工事名	錦山配水区 基幹管路(市道山口松之木1号線他)耐震化整備工事		
場 所	高山市 松之木町他 地内		
縮 尺	図 示	番 号	枚の内 枚
設 計 年月日		工事番号	07水上第 号
整理番号			
高 山 市 上 水 道 課			

S=1 : 300

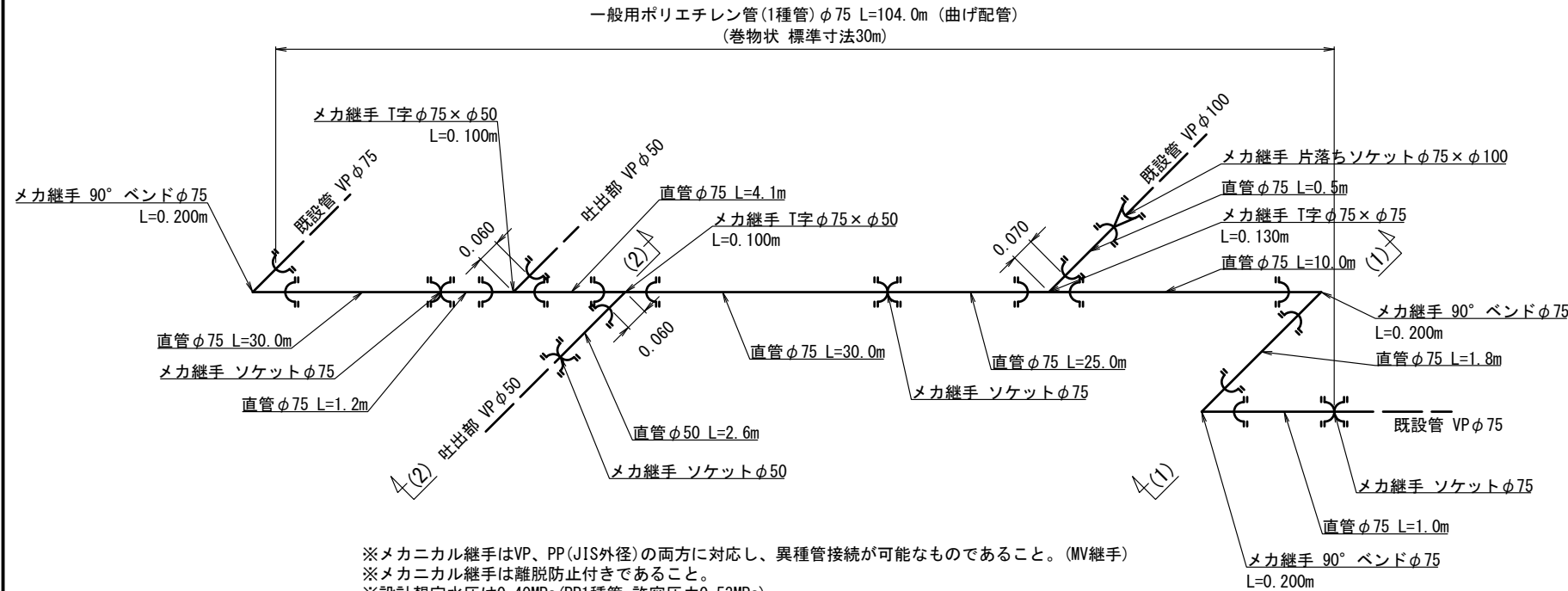


第 6 工区		パイプライン移設7工区 (1/2)	
工事名	錦山配水区 基幹管路(市道山口松之本1号線他)耐震化整備工事		
場 所	高山市 松之本町他 地内		
縮 尺	図示	番 号	枚の内 枚
設 計 年月日	工事番号		07水上第 号
整理番号			
高 山 市 上 水 道 課			

農水パイプライン移設図(2/2)

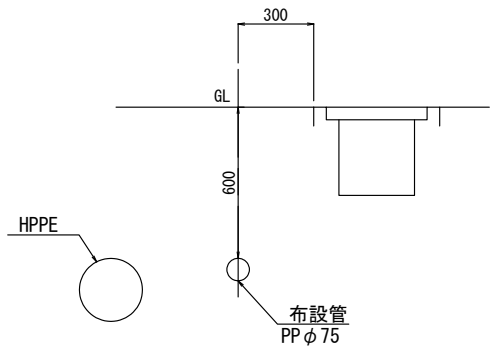
先行本設部PPφ75配管図

S=Free



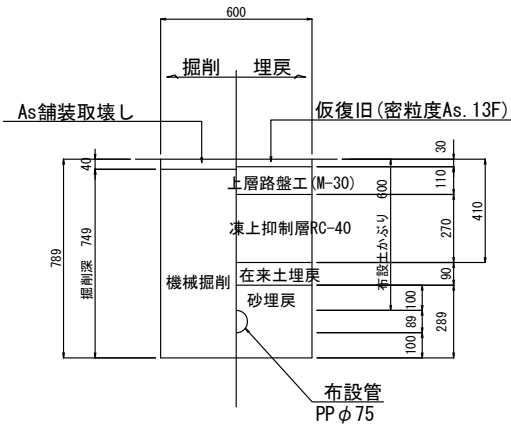
標準横断面図

S=Free



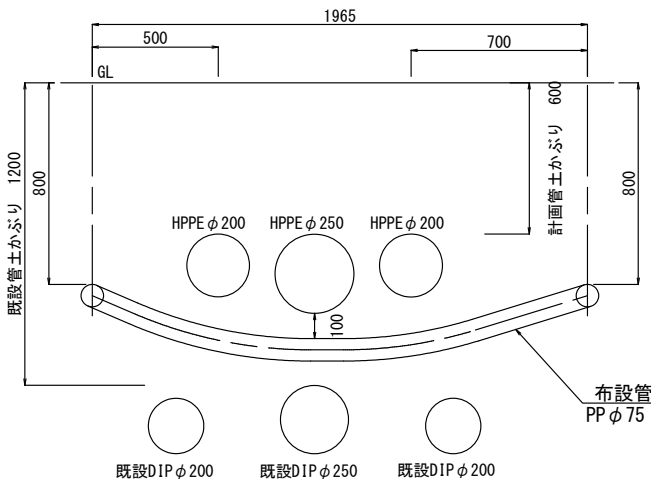
〔パイプライン土工〕

市道車道
(1車線)



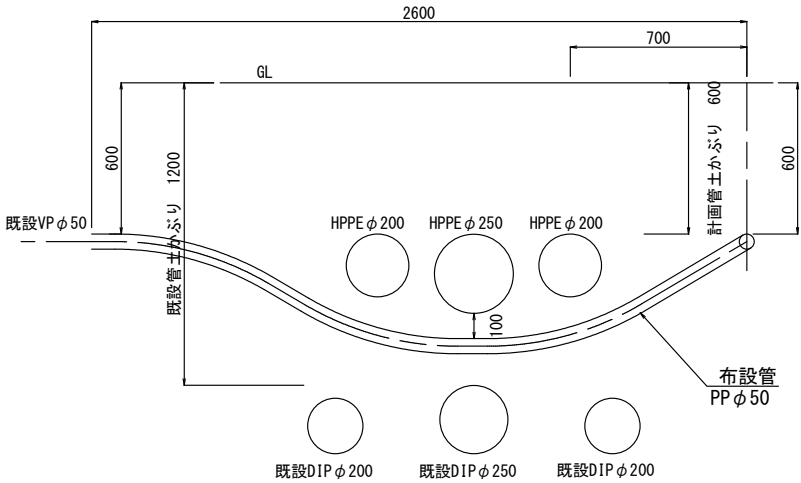
断面図(1)

S=Free



断面図(2)

S=Free



第7工区 パイプライン移設図7工区(2/2)

工事名	錦山配水区 基幹管路(市道山口松之木1号線他)耐震化整備工		
場 所	高山市 松之木町他 地内		
縮 尺	図示	番 号	枚の内 枚
設 計 年月日	工事番号		07水上第 号
整理番号			
高 山 市 上 水 道 課			