

文部科学省指定
高山市学びの多様化教室



にじ色

誰かに合わせるのではなく

“あなたが選べる”

新しいスタイルの居場所・学びの場



Let it go !

ありのままでいいよ

ありのままだいいよ

- ◇ 問い合わせ先 高山市学びの多様化教室「にじ色」
〒509-3505 岐阜県高山市一之宮町 3215 番地 5
電話 (0577)53-3721 FAX (0577)53-3722
E-mail nijiiro@edu.city.takayama.gifu.jp
- ◇ 問い合わせ先 高山市教育支援センター
〒509-3505 岐阜県高山市一之宮町 3100 番地
電話 (0577)53-2300 FAX (0577)53-2369
E-mail kyoikushien@city.takayama.lg.jp



にじ色の特徴

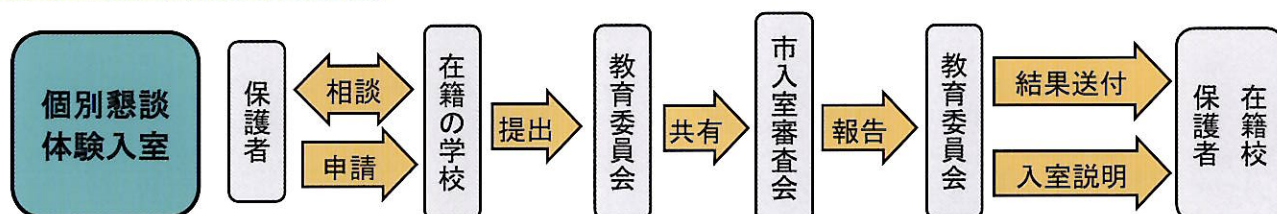
- ◇あなたのペースに合わせた学びが可能！
中学生を対象とし、定員は15名程度。一人ひとりに応じた個別最適な学びが可能です。前の学年の内容に戻って学ぶこともできます。
- ◇興味・関心のあることが学べます！
あなたが選べる独自の時間があり、好きなことに没頭できます。
- ◇誰かに合わせることのない教室！
学級という枠組みや集団行事がなく、ありのままのあなたでよい教室です。
- ◇オンラインによる授業も選択の一つ！
登校が大変な時は、オンラインで授業を受けることも可能です。
- ◇専任のカウンセラーの相談を本人・保護者どちらも受けられます。(オンライン可)

特別の教育課程

- ◇文部科学省認定のカリキュラム！
専任の教員が専門的で系統的な学びを個に応じて進めます。
- ◇魅力とゆとりある学習内容！
通常の学校より、年間授業時数を245時間減らし、魅力ある自然や文化を生かした新たな学びを設定しました。
- <年間時数 525時間（3年生の標準時数）>
 - ・国語3時間（3） ・社会2時間（4）
 - ・数学3時間（4） ・理科2時間（4）
 - ・体育2時間（3） ・英語3時間（4）
- <独自の時間を設定（245時間）>
 - ・ゼミ ・プレジャー ・ボイジャー
- <削減し独自の時間に代替した教科等>
 - ・音楽(1) ・美術(1) ・技術家庭(1) ・道徳(1)
 - ・総合的な学習(2) ・特別活動(1)

入室手続きの流れ

※高山市以外の飛騨市・下呂市・白川村の生徒も入室できます。



日課表



「にじ色」独自の教科、
とってもワクワクするね！

	時間	月	火	水	木	金
登校	～ 9:30					
1	9:35 ～ 9:55	ボイジャー				
2	10:00 ～ 10:45	数学	国語	国語	数学	社会
3	10:55 ～ 11:40	体育	英語	英語	体育	理科
給食	11:40 ～ 12:10					
休憩	12:10 ～ 12:30					
掃除	12:30 ～ 12:40					
4	12:45 ～ 13:30	社会	プレジャー	数学	理科	ゼミ
5	13:40 ～ 14:25	国語		プレジャー	英語	
終会	14:30 ～ 14:40					
下校	14:40 ～					

(時間割：3年生の例 通学できない場合は、オンライン授業も受けられます。)



【書家 茂住青邨氏の揮毫】

教科横断的な独自の時間

- ◇ゼミ：自分の興味・関心に基づいたテーマを設け、継続的にして探究的な表現活動や創作活動を行います。(楽器演奏、絵画、ケーキ作り、マジックなど)
- ◇プレジャー：豊富な自然環境を生かした農業体験や自然散策を始めとするアウトドアスポーツなど、地域性や季節感あふれる旬の活動に親しみます。(スキー、釣り、郷土料理等)
- ◇ボイジャー：今日の予定を決めたり (自己決定)、自分らしさについて考えたりします。

教室の配置



【「にじ色」の玄関】



【図書コーナー】

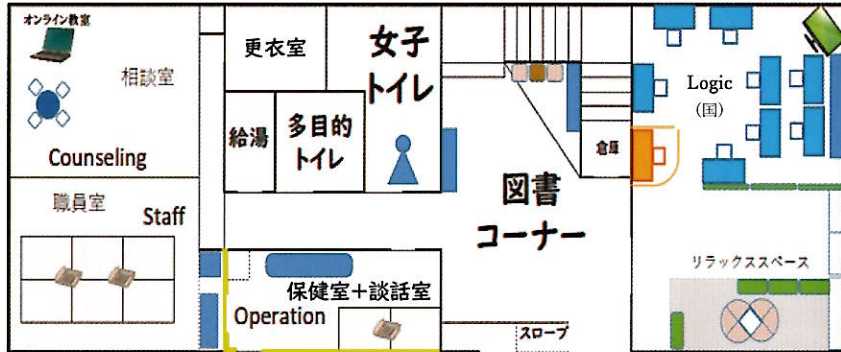
1階



【カウンセリングルーム】



【職員室】



【ロジック教室】

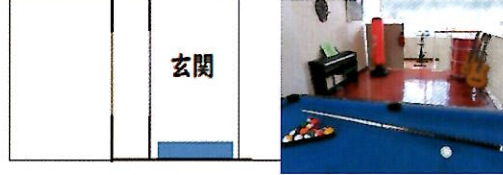


【リラックスコーナー】

2階



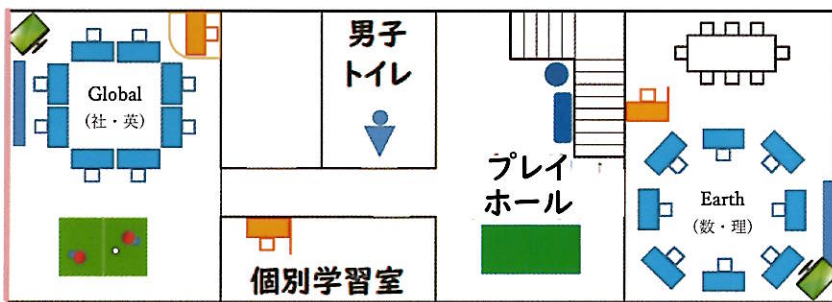
【オペレーションルーム】



【プレイホール】



【にじ色の階段】



【グローバル教室】



【卓球コーナー】



【ゲームテーブル】

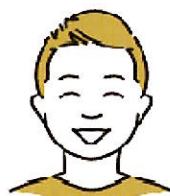


【アース教室】



【アプリの活用や個別最適な学びの場の保障】

ここなら安心して
好きなことに没頭
できそうだなあ
楽しみ♪



自分のペースで、
自分のやり方で、
学習できるなら
続けられそう♪

にじ色 Q&A

- Q 1** : 「にじ色」には、希望すれば入れますか？ 何か選考があるのですか？
→A 1 : 不登校の状況や本人の意思などをもとに、個別懇談・体験入室を経て、市の「入室審査会」にて判断をします。
- Q 2** : 転校することになりますか？
→A 2 : 宮中学校へ転校は必要ですが、住所変更の必要はありません。
- Q 3** : 年度途中での入室は可能ですか？
→A 3 : 可能です。年に4回、入室の機会があります。
- Q 4** : オンラインで授業参加はできますか？
→A 4 : 登校することが基本ですが、困難な場合は、オンラインで授業を受けることも可能です。
- Q 5** : 服装や靴等の規則はありますか？
→A 5 : ありません。
- Q 6** : 昼食は、どうなりますか？
→A 6 : 給食・弁当どちらでも選べます。
- Q 7** : 通学方法はどうなりますか？
→A 7 : 高山市役所よりスクールバス等が運行されます。通学方法は、相談しながら決めていきます。
- Q 8** : 相談できる専門の人はいますか？
→A 8 : 常時相談員がいます。また、スクールカウンセラーが、週に1日支援します。
- Q 9** : 学力に自信がありません。学び直しはできますか？
→A 9 : アプリ等も使って、あなたのペースに寄り添った支援を行います。
- Q 10** : 卒業後は、高校進学できますか？
→A 10 : 国が認めたカリキュラムで卒業認定がされます。高校進学等、丁寧な進路指導を行います。

ACCESS



高山市の多様な学びを支援する場

教育支援センター

児童生徒・保護者への多様で継続的な支援

- 1) 学校の指導支援
- 2) であい塾の運営
- 3) 「にじ色」の指導支援
- 4) 市民・外部機関連携

学校

- * Uルームの活用 (相談室、学習室等)
- * 夕方登校
- * オンライン授業配信
- * 家庭訪問など
- 保健相談員
- 特別支援員
- スクール相談員
- スクールカウンセラー等

であい塾

- * 居場所づくり
- * 心のケア
- * 訪問支援
- * 授業支援 (対面&オンライン)
- * 市全域への支援 (移動であい塾)
- * であい塾友の会
- * 月に1回の食事会

にじ色

- * あなたのありのままを受け入れる居場所づくり
- * あなたに合わせた多様な学びの保障
- * 特別の教育課程で地域や自然を生かした旬の学習もできる独自の時間を設定

にじ色は、みなさんの声を聴きながら、進化し続ける教室です！